

V/3

P



Apollo=Theater

Düsseldorf

Preis 10 Pfg.

C





# Apollo-Theater

## Düsseldorf

Direktion: J. Glück

**XV. Variété-Saison 1913/14**

**Täglich Vorstellung**

7 Uhr Kassenöffnung (Sonntags 6 $\frac{1}{2}$  Uhr)

7 $\frac{1}{2}$  Uhr: Konzert

Beginn der Vorstellung: 8 Uhr

Schluß gegen 11 Uhr

Fernsprecher No. 327 (9-1 u. 3-6 Uhr)



## Preise der Plätze.

	Preis	und 10% Billetsteuer
	M.	M.
<b>I. Rang.</b>		
Prosceniumloge . . . . .	5.—	—50
Fremdenloge . . . . .	3.50	—35
Mittelloge . . . . .	3.—	—30
Seitenloge . . . . .	2.50	—25
Balkon . . . . .	2.—	—20
<b>Parkett.</b>		
Prosceniumloge . . . . .	4.—	—40
Orchesterloge . . . . .	3.50	—35
Parkettloge . . . . .	3.—	—30
Parkettsessel . . . . .	2.50	—25
Parkettsperrsitz . . . . .	2.—	—20
I. Parkett . . . . .	1.50	—15
II. Parkett . . . . .	1.—	—10
<b>II. Rang.</b>		
Prosceniumloge . . . . .	2.—	—20
Mittelbalkon . . . . .	1.—	—10
Seitenbalkon . . . . .	0.75	—10
Galerie . . . . .	0.50	—05
<b>Wandelgänge.</b>		
I. Rang Stehplatz . . . . .	2.—	—20
Parkett . . . . .	1.—	—10
II. Rang . . . . .	0.50	—05

**Billett-Vorverkauf für 3 Tage an den Tageskassen von 10 bis 1 Uhr vormittags.**

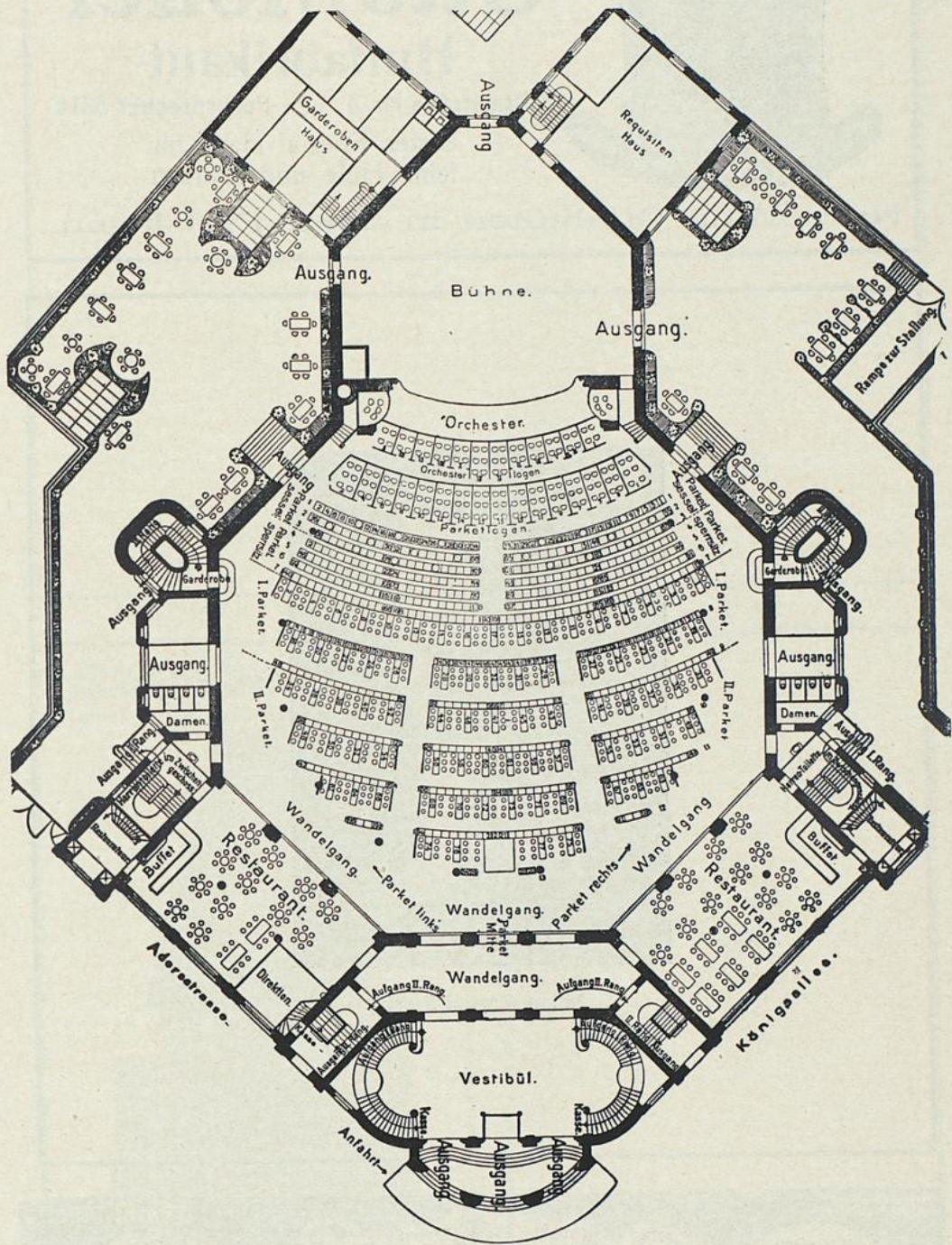
### Billett-Vorbestellungen

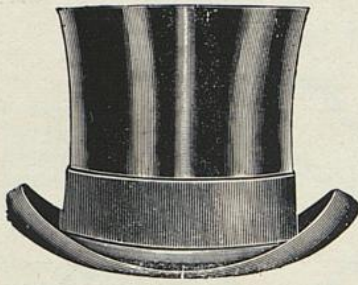
werden nur an Wochentagen bis 6<sup>1</sup>/<sub>2</sub> Uhr entgegengenommen. Vorbestellte Billette müssen bis 7<sup>1</sup>/<sub>4</sub> Uhr abends abgeholt werden, da sonst anderweitig darüber verfügt wird. Für **Sonn- und Festtage** werden keine Vorbestellungen angenommen, Billette jedoch vom achten Tage vorher an ausgegeben.

Für **II. Rang** und **Galerie** werden auch Wochentags keine Vorbestellungen entgegengenommen, jedoch Billette 3 Tage vorher an der II. Rang-Kasse ausgegeben, die Billette für Sonntag schon Donnerstags.

### Verkehrsgelegenheiten nach Schluß der Vorstellungen.

<p>Städtische Straßenbahn, Nach Schluß der Vorstellung fahren Wagen vom Apollo-Theater nach allen Richtungen ab.</p> <p>Rheinische Bahn ab Graf Adolf-Platz nach Neuß: 11<sup>22</sup>, 12<sup>22</sup>. nach Krefeld: 10<sup>55</sup>, 11<sup>24</sup>, 12<sup>24</sup>. nach Uerdingen—Mörs: 10<sup>24</sup>, 11<sup>24</sup>. Lokalverkehr Düsseldorf - Oberkassel ab 9<sup>09</sup> alle 10 Minuten bis 11<sup>49</sup>, ferner 11<sup>55</sup>, 12<sup>00</sup>, 12<sup>05</sup>, 12<sup>15</sup>, 12<sup>22</sup>, 12<sup>24</sup>, 12<sup>25</sup>, 12<sup>35</sup>, 12<sup>45</sup>, 12<sup>55</sup>, 12<sup>0</sup>, 13<sup>0</sup>, 2<sup>00</sup>. Lokalverkehr Düsseldorf-Heerdt-Lörick 11<sup>09</sup>, 11<sup>29</sup>, 11<sup>49</sup>.</p> <p>Kleinbahn Düsseldorf-Benrath ab Kölnerstraße: 11<sup>17</sup>, 11<sup>47</sup>, 12<sup>25</sup>.</p> <p>Kgl. Preuß. Staatsbahn ab Hauptbahnhof: 11<sup>04</sup>, 11<sup>13</sup> und 11<sup>4</sup> direkt nach Köln. 11<sup>20</sup> Reisholz, Benrath, Langenfeld, Mülheim, Köln. (12<sup>24</sup> nur Sonntags). 12<sup>19</sup> Duisburg-Oberhausen-Sterkrade-Dinslaken-Wesel.</p>	<p>11<sup>66</sup>, 12<sup>11</sup> u. 14<sup>3</sup> Duisburg-Essen-Bochum-Dortmund (11<sup>57</sup>, 12<sup>39</sup> nur Sonntags).</p> <p>11<sup>18</sup>, 12<sup>19</sup> Duisburg - Oberhausen - Altenessen - Gelsenkirchen-Wanne.</p> <p>11<sup>10</sup>, 11<sup>30</sup>, 12<sup>32</sup> und 14<sup>4</sup> Erkrath - Vohwinkel - Barmen-Rittershausen.</p> <p>12<sup>43</sup> Unter - Rath - Calcum - Duisburg - Oberhausen - Dortmund</p> <p>12<sup>48</sup> Rath - Lintorf — Essen - N. — Bochum-N. } und Zwischenstationen.</p> <p>11<sup>40</sup> Rath-Werden-Essen-Hb.</p> <p>11<sup>24</sup> Gerresheim-Mettmann-Elberfeld-Mirke.</p> <p>11<sup>50</sup> Eller-Hilden-Ohligs-Solingen-Lennep 12<sup>13</sup> (nur Sonn- u. Feiertags), (in Hilden Anschluß nach Opladen).</p> <p>11<sup>28</sup> Neuß-M. Gladb.-Rheydt. 12<sup>42</sup> (Anschluß in Neuß nach Crefeld).</p> <p>11<sup>52</sup> Neuß - M. Gladbach - Rheydt - Erkelenz und Zwischenstationen.</p> <p>11<sup>38</sup> Neuß-Grevenbroich-Düren (nur Sonntags u. Mittwochs).</p>
--	--





# Otto Möller

## Hutfabrikant

Mittelstraße Nr. 6 :: Fernsprecher 5314

Erstes Spezial-Haus für  
feine Hüte und Mützen

Nur prima Qualitäten in allen Preislagen



Julian Martini-Basch

Im Hygiene-Ausst. Dresden  
Goldene Medaille.

Damen & Herren  
Schutz gegen Fußleiden  
Das Sanatorium und Gesundheits  
Für die Jugend

Stets fertig  
nach Maß

System

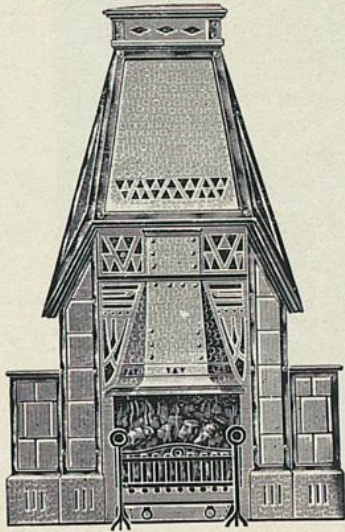
# Chasalla

Eleganz  
Damen  
Drückt nicht  
Reißt nicht

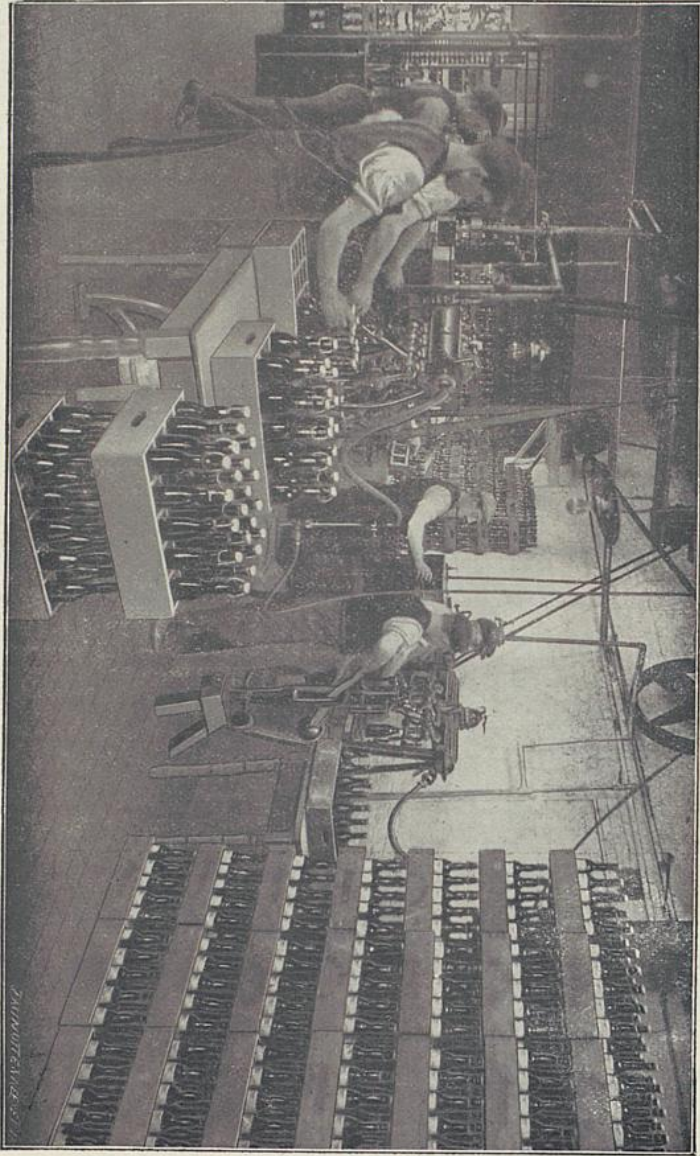
Schubges. u. b. H., Düsseldorf, **Schadowsr. 21**, Tel. 7578

**Ofen-  
Fabrik Fritz Poppenbürger**

Telefon 12581 Düsseldorf Oberbilkerallee 310



Empfehle meine Fabrikation: Öfen aller Art  
Ziermängel für Zentralheizungen  
::: Kunstgewerbliche Werkstätten :::  
Mit ausführlichen Prospekten stehe zu Diensten



Flaschenbier-Abteilung der Adler-Brauerei

1911



# **August Erdmann** Färberel u. chemische ::: Wasch-Anstalt :::

Fabrik: Augustastr. 23 — Telephon 3890

empfiehlt sich im Reinigen und Färben sämtlicher Damen- und Herren-  
Garderoben, Möbelstoffe, Teppiche, Gardinen usw.

## Filialen:

Corneliusstraße 21

Karlstraße 2

Humboldtstraße 101. Tel. 3830

Pionierstraße 64

Klosterstr. Ecke Charlottenstr.

Nordstraße 2a und 11b

Bastionstraße 31

Luisenstraße 134

Friedrichstraße 124

Flingerstraße 59

Kölnstraße 22b

Ackerstraße 128

Bilkerallee 219

Benzenbergstraße 1

NB. Auf Wunsch werden die Sachen abgeholt u. gebracht

## **BASSLER & GORMANNS**

**BAU-UNTERNEHMUNG**

Hoch- und Tiefbau, Beton- und

Eisen - Betonbau

.....  
**DÜSSELDORF**

Tußmann-Straße 66

Fernsprecher 2344



Die Herren **Arzte** oder andere Besucher, die eine Abberufung während der Vorstellung erwarten, werden ersucht, ihren Namen und die Nummer ihres Platzes bei der Kasse anzugeben, damit sie bei einlaufenden Botschaften unverzüglich verständigt werden können.

**Carlton Weinstuben**  Hervorragende Küche / Erstkl. Weine  
 **KÜNSTLER-KONZERT**  
am Stadttheater  Fernsprech-Anschluß Nr. 7059  1. Etage: Smoking-Room

## Eisenbahn-Frachtentarif

und Handbuch für den Güterverkehr

zur leichten und schnellen Ermittlung der Eisenbahn-Frachten im Verkehr mit sämtl. Stationen Deutschlands

306 Seiten Groß-Oktav,  
in Leinen gebunden

Mark 12.—

Druck und Verlag:

Rheinische Buchdruckerei W. H. Schmitz, Düsseldorf  
Oststraße 133 ·· Telephon 645

## APOLLO-THEATER

Direktion J. Glück

DÜSSELDORF

Ensemble-Gastspiel des

Carl Schultze-Theaters in Hamburg

unter persönlicher Leitung des Direktors Hermann Haller

Samstag den 23. Mai 1914.

## Lerne Sprachen

in der

# BERLITZ-SCHULE

Bismarckstr. 93 — Gegründet 1878 — Telephon 752

## Konditorei und Café Ernst Isenburg

Königsallee 104 (direkt am Apollo-Theater) Fernsprech-Anschluß 2439

Feinstes Bestellgeschäft ◊ Familien-Café ◊ Konfitüren

Schokoladen und Pralines erster Firmen und eigenes Fabrikat

On parle français

English spoken

**Carlton Weinstuben** ■ Austern ::: Hummer ■  
 am Stadttheater. Fernsprech-Anschluß Nr. 7058 ■ Kaviar ■  
 ■ Hervorragende Küche ■

Neu eröffnet! **Oststr. 122.** 7 gr. Schaufenster!  
**Pianos · Harmoniums · Flügel**  
 Fachmännische Spezialfirma. — Inhaber ist gelernter Klavierbauer  
 Telefon 4942 **Franz Suppan** Telefon 4942

Telefon 8537 **Düsseldorfer** Telefon 8537  
**Auto-Garage**  
 Kreuzstr. 54, Ecke Bismarckstr. o Nähe des Hauptbahnhofes  
**25 moderne Boxen**

Anfang 8 Uhr:  
 Zum 11. Male

**Der Juxbaron**

Große Posse mit Gesang und Tanz in 3 Akten von  
 Herman Haller und Pordes-Milo. Gesangstexte von  
 Willi Wolff. Musik von Walter Kollo. In Szene gesetzt  
 von Julian Martini-Basch.

Musikalische Leitung: Kapellmeister Otto Petersen.

**Adler - Automobile**

Erstklassiger deutscher Wagen.

**Adler Automobil Gesellschaft m. b. H.**

Graf Adolffstraße 83-87.

≡ Aachen ≡  
 Lothringerstraße 31  
 Fernsprecher 3137

**Franz Besser**

Spezialhaus für

Düsseldorf  
 Steinstrasse 98  
 Fernsprecher 5219

**Automobilbedarfsartikel**

**Carlton Weinstuben**

am Stadttheater

Fernsprech-Anschluß Nr. 7058

Hervorragende Küche / Erstkl. Weine

**KÜNSTLER-KONZERT**

1. Etage: Smoking-Room



**Schuhhaus Gustav Conrads**

jetzt **Alleestr. 40** (früher gegenüber Nr. 57 Ecke)

**Frühjahrs-Neuheiten** in grösster Auswahl und allen Preislagen

**Besuchen Sie die Weinstube**

der Weingroßhandlung **Mathieu Dick** Inhaber: Richard Dick

Friedrichplatz Nr. 6-8 — Gegenüber der Kunsthalle und dem St.-dttheater

Telephon 395

Supers vor und nach der Vorstellung

Gegründet 1881

Die Tänze sind arrangiert von Balletmeister Chlebus.

Gänzlich neue Ausstattung an Dekorationen, Kostümen,  
Möbeln und Requisiten.

Personen:

Hugo Windisch, Margarinefabrikant . Gustav Kotány  
Zerline, seine Frau . . . . . Käthe Hüter

**BENZ**  
**AUTOMOBILE**

von 8/20 bis 82/200 PS.

**BENZ & CIE. MANNHEIM**

Älteste Automobilfabrik der Welt und größte Europas.

Verkaufsbüro: **Düsseldorf, Graf Adolfsstraße 61.**





**W**ein-Restaurant Siegel  
 „Zur Stadt Venedig“  
 Ecke Oststraße und Graf-Adolf-Straße  
 American-Büfett ∴ Vollständig renoviert

Der Doktor . . . . .	Heinrich Falkenthal
Der Apotheker . . . . .	Rudolf Hackel
Franz } Wanda }	in Diensten Hans von Grabows Hans Gollé Steffi Planinger
Steppel, Barbier . . . . .	Eduard Huber
Veronika, Bauernmädchen . . . . .	Helene Höhl

Fabrik-Ansicht

# Salem Aleikum

## Salem Gold

Goldmundstücker  
Cigaretten

*Etwas für Sie!*

Preis№ 3½ 4 5 6 8 10  
3½ 4 5 6 8 10 Pfgd. Stck.

**Trusifrei!**

Oriental Tabak- u.  
Cigaretten-Fabrik  
Yenidze, Dresden

Inh: Hugo Zietz,  
Hoflieferant S.M.d.  
Königs v. Sachsen

**Carlton Weinstuben** ■ Nach Schluß des Theaters ■  
 am Stadttheater ■ Fernsprech-Anschluß Nr. 7058 ■ Rendez-vous ■  
 ■ der fashionablen Welt ■

## Gross-Wäscherei Rich. Langguth

Hauptgeschäft: Münsterstr. 104 | Zweiggelchäft: Jahnstraße 9  
 Fernspr. Nr. 1980 u. 3180 | Fernsprecher Nr. 7733

**Baus-, Leib-, Hotel-, Naß-Wäsche · Spezialität: Stärke-Wäsche auf neu**

## Piccadilly

Direktion: OSKAR STRITZL

Graf Adolfstr. 20

Telefon: 4627, 4628, 2773

**Neu eröffnet!**

Modernes Vergnügungs - Etablissement

Grand-Café ■ Konzertsaal ■ Grillroom

Täglich Doppel-Konzerte

Ein Gendarmeriewachtmeister . . . Theo Hütgens

Johann, Hausknecht . . . . . Henry Ohle

Gäste, Dienerschaft, Hausgesinde.

Ort der Handlung: Das Gut v. Grabows

Zeit: Gegenwart.

Nach dem 1. Akt 15 Minuten  
 nach dem 2. Akt 10 Minuten Pause.

## Wilhelm Butzon

Königsallee 20

Telephon 7326

Anfertigung chicer Tailor made Costumes unter Garantie vorzüglichen Sitzes.

Anfertigung von Kleidern und Blusen in französischem und Wiener Genre.

Große Auswahl in echt irischen Kleidern und Blusen.

**Spezialität:** Original englische, waschechte Flanelle.

*Auswahlsendungen bereitwilligst.*



Nachdem die Austern-Saison geschlossen, empfehle ich meinen verehrten Kunden und Gästen

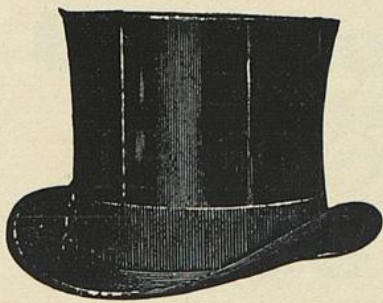
.....  
**Ia. Mallos.-Caviar, Hummer, Krebse**  
.....  
**sowie alle Delikatessen der Saison**  
.....

**Theod. Hagen**  
Wein - Restaurant „Zum Rebstock“

Die Gruppenkostüme des II. Finale sind von der Firma „Theaterkunst“, Berlin, die Toiletten von Frl. Feiner von der Firma Kersten & Tuteur, Berlin, die Kinderkleider von Hermann Tietz, Hamburg, die Ausstattung von Perrücken von Jacques Buck, Berlin, Carlstraße 5, geliefert. Dekorationen, Möbel und Requisiten sind im Atelier des Carl Schultze-Theaters angefertigt. Das Automobil ist aus dem Auto-Verleihinstitut Otto König, hier.



Das verehrliche Publikum wird höflichst  
gebeten, bei Schluß der Vorstellungen  
**Ausgang die nächstgelegene Tür**  
zu benutzen.



**Fritz Reuter**

Schadowstraße 24 · Telefon 2459

**Hut- und Mützen-  
Manufaktur**

Erstes u. Größtes Spezialgeschäft am Platz

Außer den besten deutschen Fabrikaten Niederlage von Habig-Wien, Lincoln-Bennet  
Christys-London, Stetson-Philadelphia, Borfalino-Italien

RHEINISCHE  
BUCHDRUCKEREI  
W. H. SCHMITZ

|||||  
DRUCKSACHEN  
ALLER ART UND IN  
JEDEM UMFANGE  
|||||

DUESSELDORF  
OSTSTRASSE 133 · TELEFON 645

Corsetwäsche und Reparaturen schnell und billig

# Gebr. Lewandowski

## 39 Schadowstrasse 39

nahe der Eckstrasse.

# Corsets



Neuestes Modell

Reichhaltiges Lager der weltberühmten Brüsseler **MARKE P. D.** sowie der preisgekrönten Pariser **MARKEN S. M.** à la Parisienne, **L. P.** à la Couronne und L'Eveille.

Corsets nach Mass in vollendeter Ausführung.

56 eigene Filialen

**TELEFON 6905**

Gegründet 1878

Kunstvolle Ausgleichung hoher Schulter und Hüfte

Blusen-Corsets von Mark 1.00 an

Gesundheits-Corsets von Mark 2.50 an



*Reserviert für Julius Butjke, Fleischwaren  
Schadowstraße 66*

**Brautleute!**

Auf nach Benrath zum

**Möbelhaus Joh. Heisterkamp**

am Rathaus - Telefon 152

Spezialität: **Aussteuern von 250.— bis 3000.— Mk.**

≡≡≡ Billiger wie in der Grossstadt, weil geringere Unkosten ≡≡≡

Jetzt im neuen Geschäftshaus, am Rathaus Benrath.

☛ Eine Besichtigung führt zum Kauf. ☛

**Staubsauger**  
D. R. P.

ist der beste und solideste  
**Staubsauge-  
Apparat der  
Gegenwart!**

❖

**Metallwerke  
Heerd, G. m. b. H.**  
Düsseldorf-Heerd  
— Prospekt zu Diensten! —

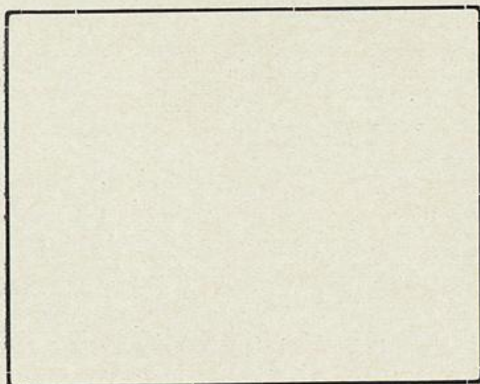
**REKSA**

**JULIUS WIESENTHAL**  
BERLIN W50, REGENSBURGERSTR. 26

**SPEZIAL-UNTERNEHMEN**  
**FÜR THEATER-REKLAME**

**DIE LICHTBILD-REKLAME UND PROGRAMM-ANZEIGEN**  
**WURDEN VON OBIGER FIRMA AUSGEFÜHRT**

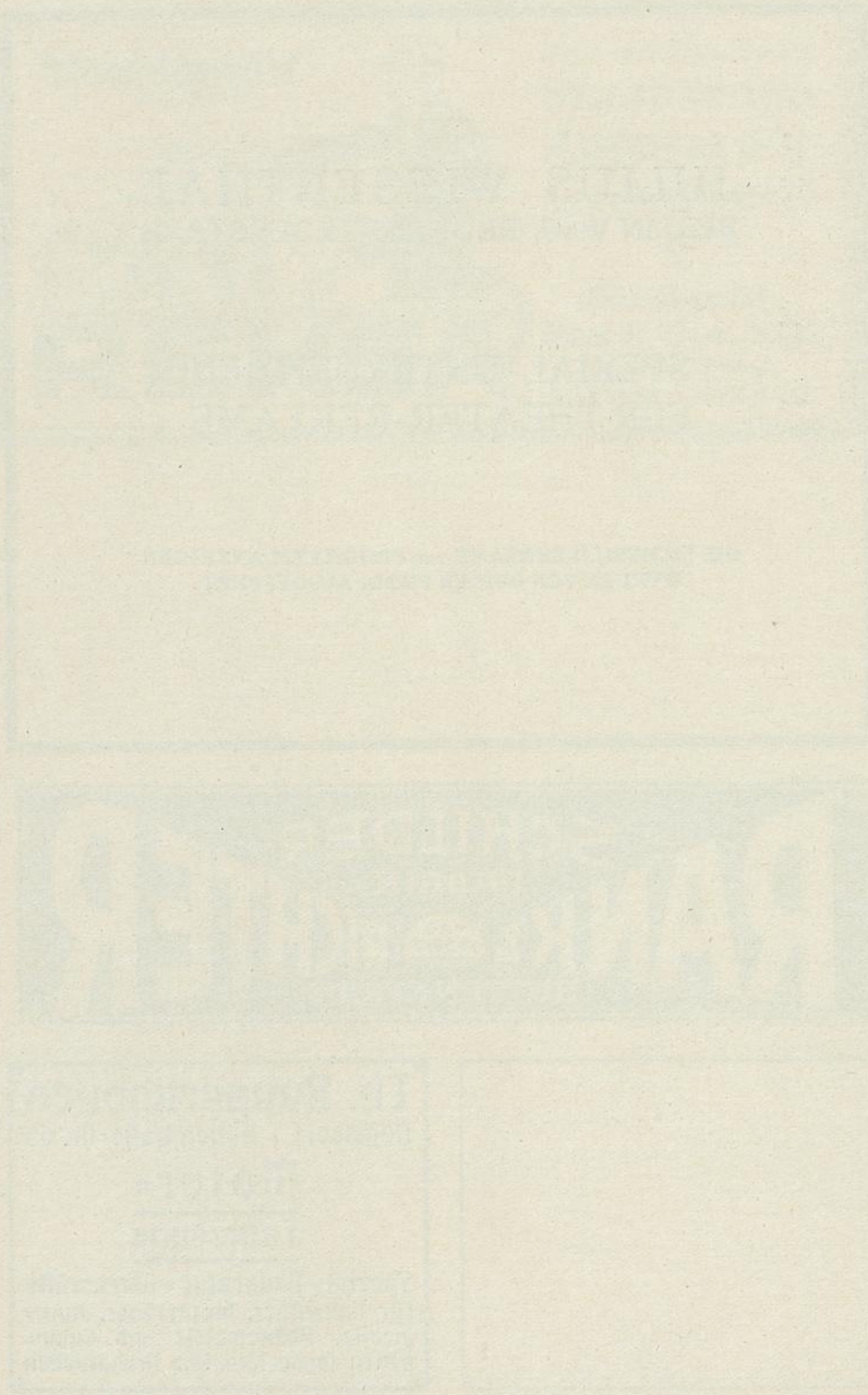
**SCHILDER-**  
**FABRIK**  
**RANK & RICHTER**  
TEL. 4647  
**HÜTTEN-STR. 113**

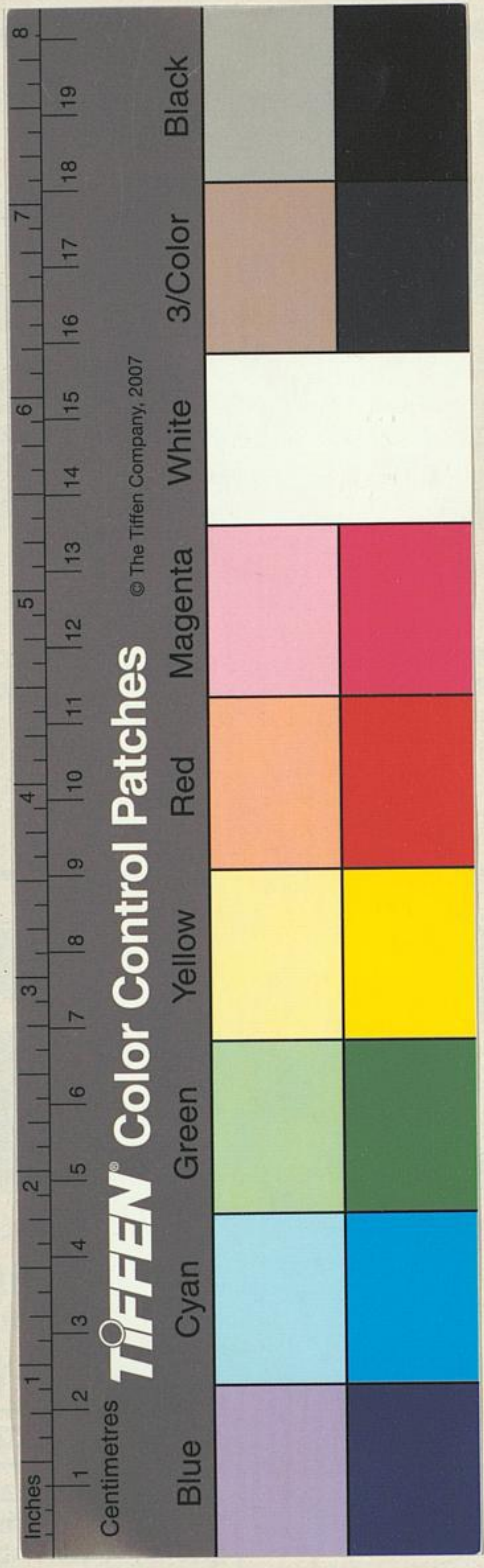


**Th. Ruppertshoven**  
Düsseldorf · Hüttenstraße Nr. 63  
**Motor =**  
**Fahrzeuge**

**Spezial = Reparatur = Werkstätte**  
für Fahrräder, Motorräder, Auto-  
mobile, Phänomobile und Cyklo-  
netten sowie sämtliche Dreharbeiten







*[Faint, illegible red ink markings or bleed-through at the top of the page.]*

Berlin

Hamburg



Deutschlands  
grösstes Spezial-Geschäft  
für

**Herren- und Knaben-  
Bekleidung.**

Separate  
Mass-, Livree-, Auto- und Sport-Abteilung  
Eingang Eckstrasse 5.

**Peek & Cloppenburg**

Düsseldorf,

Schadowstrasse 31—33, Ecke Eckstrasse 1/5.

Druck: Rheinische Buchdruckerei W. H. Schmitz, Düsseldorf, Oststraße 133