

06 Juni I

# Apollotheater Düsseldorf







Segründet

• 1872 •

Erstes Haus  
am Platze

# Gebrüder Hartoch

Neubau und Passage

Bolkerstr. - Markt - Flingerstr.

Filialen: Friedrichstr., Wehrhahn

## Warenhaus ersten Ranges

Herren-, Damen- u.

Kinder-Konfektion


Ausstattungen · Möbel und Betten

Gardinen · Fuß- und Mode-Artikel

Kleiderstoffe · Seidenstoffe · Hand-



schuhe · Kragen · Galanteriewaren

Schuhwaren · Spielwaren · sowie

sämtliche Bedarfs-Artikel. 

Spezial-Abteilungen für  
photographische Artikel.

Parfümerien · Bücher · Musikalien.

 Neu aufgenommen: 

## Lebensmittel

(Kaffee · Tee · Konserven · Konfitüren)

L. Schwann, Düsseldorf.



7. Saison 1905/06.

# APOLLO-THEATER

Direktion: J. Glück

Königs-Allee 106.



Fernsprecher No. 327 9—1 und 3—9 Uhr.

Täglich Vorstellung.

7 Uhr: Kassenöffnung. 7<sup>1</sup>/<sub>2</sub> Uhr: Konzert. 8 Uhr: Beginn  
der Vorstellung. Gegen 11 Uhr Schluss.

**GRAND ST. SOUIS** **TET** **PRIX 1904**

**TET** **LEIBNIZ-CAKES** **TET**

ENTHÄLT NUR FEINSTE MOLKEREIBUTTER

**TET-PACKUNG** **PACKUNG** **TET-PACKUNG**

ERHÄLT DIE WARE FRISCH UND KNUSPERIG. ERHÄLT DIE WARE FRISCH UND KNUSPERIG.

**HANNOVERSCHE** **CAKES-FABRIK**

Druck von Fr. Dietz, Düsseldorf.



## Preise der Plätze.

|                             | Preis<br><i>M.</i> | und 10%<br>Billettsteuer<br><i>M.</i> |
|-----------------------------|--------------------|---------------------------------------|
| <b>I. Rang.</b>             |                    |                                       |
| Prosceniumloge . . . . .    | 5.—                | —,50                                  |
| Fremdenloge . . . . .       | 3.50               | —,35                                  |
| Mittelloge . . . . .        | 3.—                | —,30                                  |
| Seitenloge . . . . .        | 2.50               | —,25                                  |
| Balkon . . . . .            | 2.—                | —,20                                  |
| <b>Parquet.</b>             |                    |                                       |
| Prosceniumloge . . . . .    | 4.—                | —,40                                  |
| Parquetloge . . . . .       | 3.—                | —,30                                  |
| Orchestersessel . . . . .   | 2.50               | —,25                                  |
| Parquetperrsisz . . . . .   | 2.—                | —,20                                  |
| I. Parquet . . . . .        | 1.50               | —,15                                  |
| II. Parquet . . . . .       | 1.—                | —,10                                  |
| <b>II. Rang.</b>            |                    |                                       |
| Prosceniumloge . . . . .    | 2.—                | —,20                                  |
| Mittelbalkon . . . . .      | 1.—                | —,10                                  |
| Seitenbalkon . . . . .      | 0.75               | —,10                                  |
| Gallerie . . . . .          | 0.50               | —,05                                  |
| <b>Wandelgänge.</b>         |                    |                                       |
| I. Rang Stehplatz . . . . . | 2.—                | —,20                                  |
| Parquet . . . . .           | 1.—                | —,10                                  |
| II. Rang . . . . .          | 0.50               | —,05                                  |

## Billett-Vorverkauf für 3 Tage an der Tageskasse

von 10—1 Uhr vormittags.

### Billett-Vorbestellungen

für die jeweilige Vorstellung können nur bis abends 6<sup>3</sup>/<sub>4</sub> Uhr angenommen werden. Wenn gewünschte Plätze nicht mehr vorhanden sind, werden solche in nächster Lage reserviert. Bei Bestellung durch den Fernsprecher kann die Direktion Gewähr für richtige Ausführung nicht übernehmen. Vorbestellte Billette müssen bis 7<sup>1</sup>/<sub>2</sub> Uhr abends abgeholt werden, da sonst anderweitig darüber verfügt wird.

Für **II. Rang und Gallerie** werden keine Vormerkungen entgegengenommen, jedoch Billette 3 Tage vorher an der II. Rang-Kasse gegen Barzahlung ausgegeben.

## Verkehrsgemeinschaften nach Schluss der Vorstellungen.

|  |  |
|--|--|
| <p><b>Städtische Strassenbahn,</b><br/>nach Schluss der Vorstellung fahren Wagen vom Apollo-Theater nach allen Richtungen ab.</p> <p><b>Bergische Kleinbahnen nach Benrath-Hilden</b> ab Kölnerstrasse 9<sup>46</sup>, nur bis Benrath: 11<sup>45</sup>.</p> <p><b>Rheinische Bahn nach Krefeld</b> 11<sup>00</sup> (durchgehender Zug) 11<sup>05</sup> 12<sup>00</sup>, nach Neuss 11<sup>05</sup> u. 11<sup>45</sup>, nach Uerdingen 11<sup>05</sup>, nach Oberkassel 11<sup>00</sup>, 11<sup>20</sup>, 11<sup>40</sup>, 12<sup>10</sup>, 12<sup>30</sup>, 12<sup>45</sup> und 1<sup>00</sup> ab Graf Adolfplatz.</p> <p><b>Kgl. Preuss. Staatsbahn</b> ab Hauptbahnhof 11<sup>06</sup> u. 11<sup>15</sup> Köln. 11<sup>24</sup> u. 1<sup>01</sup> Reisholz, Benrath, Langenfeld, Mülheim und Köln. 11<sup>05</sup> u. 11<sup>20</sup> Duisburg-Essen-Bochum-Dortmund.</p> | <p>11<sup>36</sup> u. 12<sup>05</sup> Duisburg-Essen-Bochum-Dortmund.</p> <p>12<sup>15</sup> Duisburg-Oberhausen-Altenessen-Gelsenkirchen-Wanne.</p> <p>12<sup>00</sup> Kettwig, Werden, Essen, Bochum, Dortmund</p> <p>12<sup>45</sup> Unter-Rath-Dortmund</p> <p>12<sup>37</sup> Lintorf-Essen-Bochum</p> <p>11<sup>31</sup> Ratingen-Hösel-Essen</p> <p>11<sup>21</sup> Gerresheim-Mettmann-Barmen-W.</p> <p>11<sup>36</sup> Erkrath-Hochdahl-Rittershausen</p> <p>12<sup>09</sup> Erkrath-Vohwinkel-Rittershausen</p> <p>1<sup>26</sup> Gerresheim-Elberfeld-Rittershausen</p> <p>11<sup>29</sup> Eller-Hilden-Solingen-Lennep</p> <p>11<sup>46</sup> Neuss-Rheydt</p> |
|--|--|

und allen Zwischenstationen.

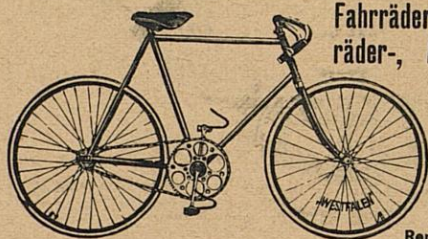








Direktor J. Glück.



Fahrräder-, Nähmaschinen-, Motor-  
räder-, Automobile - Handlung von

**Wilh. Marx,**  
Bilkerallee 138.

— Telefon 4151 —

Generalvertreter d. Bielefelder  
Maschinen- u. Fahrrad-Werke  
August Göricke, Bielefeld.

Reparatur-Werkstatt mit Kraftbetrieb.



Das verehrl. Publikum wird höfl. darauf aufmerksam gemacht,  
dass auf den Parketsitzplätzen die Hüte abgelegt werden müssen.

Die Direktion.

Zu vergeben

### **Apollo - Theater, Düsseldorf.**

Direktor: J. Glück.

Orchester-Dirigent: Kapellmeister C. Herchet.

Sonntag, den 10. Juni 1906.

## **7. Variété-Saison Programm.**

**I. Abtheilung.**

**Anfang 7½ Uhr.**

1. „Per Aspera ad Astra“, Marsch  
v. Urbach.
2. Tell - Ouverture v. Rossini.
3. „La Hussarde“, Valse militaire v. Ganne.

Bitte wenden.

Zu vergeben.

## **Hotel Monopol**

Kaiser Wilhelm- u. Oststr.-Ecke, 3 Min. vom Hauptbahnhof.

Hotel ersten Ranges — Modernster Comfort.

Erstklassige Wein- und Bierrestaurants.



Isaak Zienemann, Schadowstrasse 64.  
**Krysanthy-Zigaretten.**

**Restaurant „Zum Fischerhaus“**

3 Minuten vom Apollotheater.

Schönster Punkt Düsseldorfs.

Gondelfahrt, schattige Terrassen, Militär-Konzerte.

Im Sommer:  
 Wasser-  
 Parteen.



Im Winter:  
 abgesperrte  
 Eisbahn.

40 Gondeln.

Vorzügliche Restauration.

Inh.: Jakob Küsters.

**II. Abtheilung.**

4. „Yankee grit“, Marsch v. Holzmann.
5. Poldi Bronsart, Vortragskünstlerin.
6. Los Primitivos, spanisch. Gymnastiker an Ringen.
7. Monfils et Mafille, franz. exzentr. Duett.
8. Max Robbins, Hand-Equilibrist.
9. Edmund Loewe, Gesangshumorist.
10. Georg Osrani's Pantomime „Der arme Onkel“.

10 Minuten Pause.

Zu vergeben.

**Hotel Metropol**

Kaiser Wilhelm II. Kaiser-Ecke & Hof von Düsseldorf  
 Hotel ersten Ranges - Modernster Comfort  
 Exklusives Wein- und Bierrestaurant

Zu vergeben.

Zu vergeben.

**Weinrestaurant Walther**

Am Stadt-Theater. \* Inh. Fritz Ebner

Exquisite Küche zu zivilen Preisen bis 12 Uhr Nachts.

Speisen à la carte zu jeder Tageszeit.

Diners und Soupers von M. 1.50 bis M. 4.—

Im Abonnement zu ermäßigtem Preise.

Vorzügliche Weine. (Spezial-Ausschank.)

Vornehmer Gesellschafts-Saal. 5 elegante Clubzimmer.

Separater Damen-Salon.

**III. Abtheilung.**

11. Metropol-Marsch v. Holländer.
12. Leitner-Truppe, Gesang, Schuhplattler-Tanz und akrobatischer Akt.
13. „Schützenlieserl“, Damen-Kunstgesangs-Quartett.
14. Grosse internationale Ringkampf-Konkurrenz um die Siegesprämie von 6500 Mark.

Heute:

**Entscheidungs-Ringkampf**

zwischen

Antonich, der bosnische Riese und Heinrich Eberle, Meisterschaftsringler von Deutschland

**Entscheidungs-Ringkampf**

zwischen

Ernst Siegfried, Deutsch. Meisterringler und Pierard le Colosse, Frankreich

Klosterstrasse 33.

**„Sportsman“** Internationale Bedienung.

Bis 1 Uhr Nachts geöffnet.



**Max Mestrum, Düsseldorf**

Fernspr. 8219 Grafenbergerstr. 26 Fernspr. 8219.

Spezialgeschäft für

elektrische Anlagen jeder Art.

Lager in sämtlichen optischen Artikeln.



Das verehrl. Publikum wird hien. darauf aufmerksam gemacht,  
dass auf den Parketsitzplätzen die Hüte abgelegt werden müssen.

Die Direktion.

**Neben dem Apollotheater:**

**Artushof,** bis Nachts 1 Uhr  
warme Speisen.

**Cabaret,** mit Weinrestaurant  
I. Ranges.

**Zillerthal,** grösste  
Sehenswürdigkeit.

Das Schiedsgericht besteht aus den Herren:

M. Bransch, Cöln.

Wilhelm Fischer, Düsseldorf

Franz Schorn, „

Peter Schons, „

15. Der Kosmograph

16. Schlussmarsch.

Programmänderungen vorbehalten.



Das verehrliche Publikum wird höflichst  
gebeten, bei Schluss der Vorstellung als

**Ausgang**

die nächstgelegene Tür

zu benutzen.

Die Direktion.



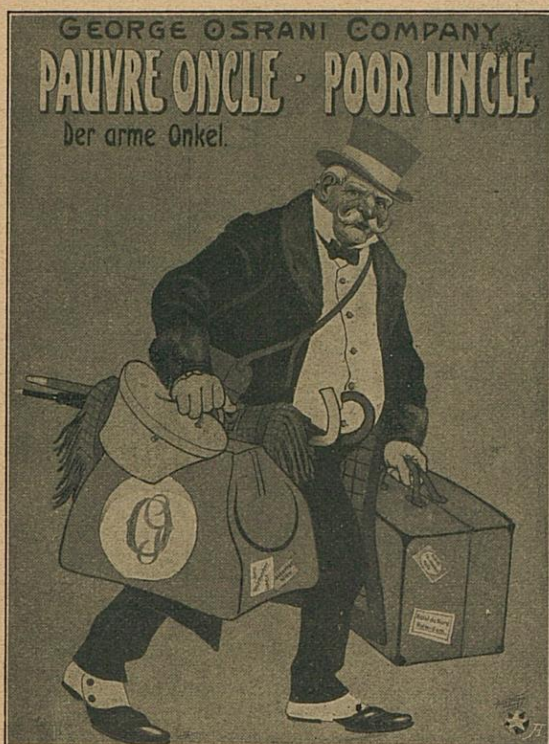
**English Buffet**

Elberfelderstrasse 5, vis-à-vis Park-Hotel.

Emil Kaegler.

Zu vergeben.





## **Franz Fleck**

Telephon 3885 Ost- u. Bahnstrassen-Ecke Telephon 3885

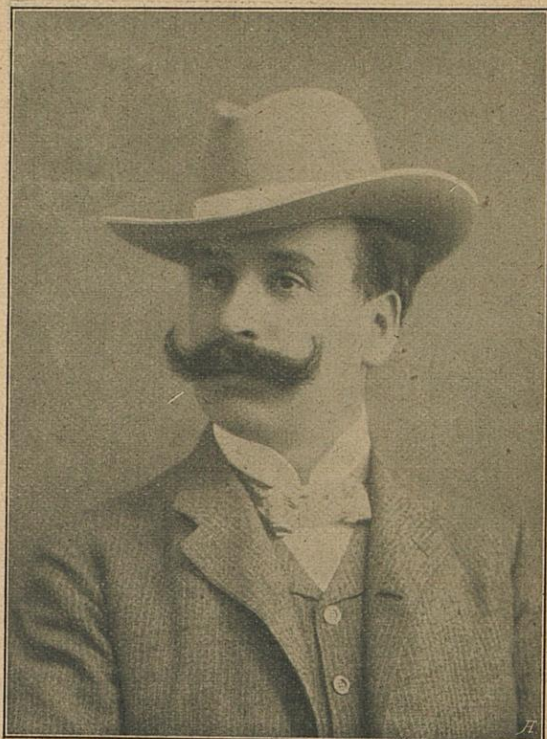
**Erstkl. Geschäft für Fahrräder  
 — und Motor-Fahrzeuge —**

Allein-Vertreter der Neckarsulmer Fahrradwerke A.-G.  
 Königl. Hoflieferanten.

**Oel- und Benzin-Station**

Reparatur-Werkstätte mit Kraftbetrieb — Koulante Bedienung  
 — Billige Preise. —





Osrani.

**Theodor Küster, Düsseldorf**  
**Dekorationsmaler**

Telephon No. 1930



Telephon No. 1930

Ausführungen:

Apollotheater, Artushof, Zillertal, Amerikan Bar,

Kaiser-Panorama etc. etc.



# Paul Braess

Kasernenstr. 27  
Fernsprecher 548.



Düsseldorf

Etablissement

für Tapeten, Teppiche, Decorationen und Polstermöbel

Importhaus Orientalischer Teppiche u. Vorhänge

Grösstes Lager Westdeutschlands.



Schützenlieserln.



# Richard Hedler

Bauklempnerei und Installationsgeschäft, . . . . .  
. . . . . Gas-, Wasser- und Canal-Anlagen

Telephon 2908

**Lessingstr. 25.**

Telephon 2908

Feine Referenzen über ausgeführte Arbeiten, u. a.  
**Rathaus Hilden, Bleiweiss-Fabrik, Moritz Müller & Söhne,**  
**Apollo-Theater, Automatenhalle, Postamt VI. Düsseldorf.**



Monfils et Mafille.

---

Das verehrliche Publikum wird höflichst ge-  
beten, bei Schluss der Vorstellung als Ausgang  
die nächstgelegene Tür zu benutzen.

Die Direktion.

---



# Richard Hedler

Bauklei 8  
 Tele 19  
 Rath 7  
 Apollo 17

-Anlagen  
 h 2908  
 a.  
 Söhne,  
 seldorf.

Da  
 beten,  
 die nä

TIPPEN® Color Control Patches © The Tiffen Company, 2007

| Inches | Centimetres | Blue | Cyan | Green | Yellow | Red | Magenta | White | 3/Color | Black |
|--------|-------------|------|------|-------|--------|-----|---------|-------|---------|-------|
| 1      | 2           |      |      |       |        |     |         |       |         |       |
| 2      | 3           |      |      |       |        |     |         |       |         |       |
| 3      | 4           |      |      |       |        |     |         |       |         |       |
| 4      | 5           |      |      |       |        |     |         |       |         |       |
| 5      | 6           |      |      |       |        |     |         |       |         |       |
| 6      | 7           |      |      |       |        |     |         |       |         |       |
| 7      | 8           |      |      |       |        |     |         |       |         |       |
| 8      | 9           |      |      |       |        |     |         |       |         |       |
| 9      | 10          |      |      |       |        |     |         |       |         |       |
| 10     | 11          |      |      |       |        |     |         |       |         |       |
| 11     | 12          |      |      |       |        |     |         |       |         |       |
| 12     | 13          |      |      |       |        |     |         |       |         |       |
| 13     | 14          |      |      |       |        |     |         |       |         |       |
| 14     | 15          |      |      |       |        |     |         |       |         |       |
| 15     | 16          |      |      |       |        |     |         |       |         |       |
| 16     | 17          |      |      |       |        |     |         |       |         |       |
| 17     | 18          |      |      |       |        |     |         |       |         |       |
| 18     | 19          |      |      |       |        |     |         |       |         |       |
| 19     | 20          |      |      |       |        |     |         |       |         |       |

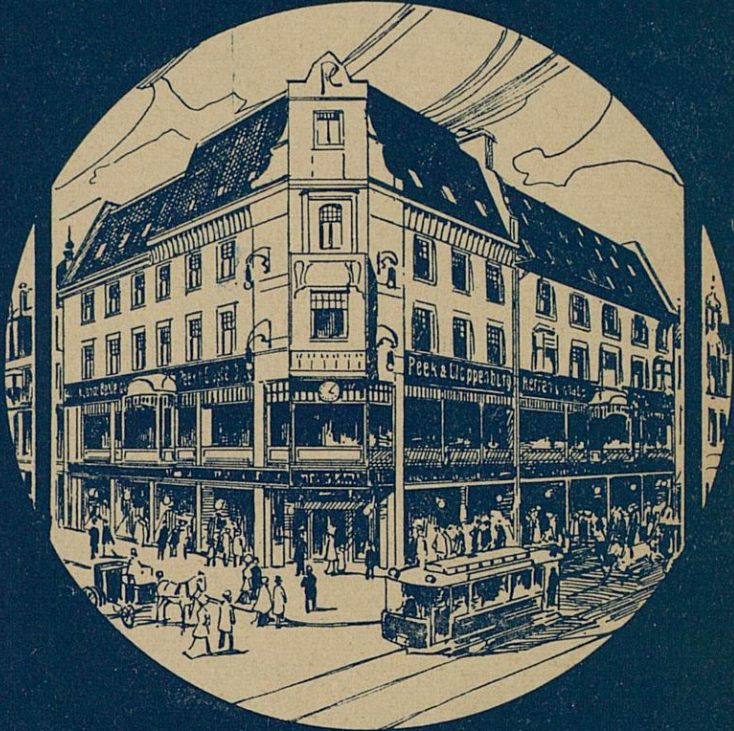
lichst ge-  
 Ausgang  
 en.  
 rektion.







# PEEK & CLOPPENBURG



## DÜSSELDORF

29/31/33 Schadowstr. Ecke Eckstr 1.

**DEUTSCHLANDS**  
grösstes u. leistungsfähigstes  
**SPECIAL-HAUS**  
für selbstangefertigte  
**Herrn- u Knaben-Bekleidung**

JAGD u. SPORTBEKLEIDUNG, LIVRÉEN  
AMTSTRACHTEN, AUTOMOBILBEKLEIDUNG  
FERTIG u. NACH MAASS.

ZWEIGGESCHÄFTE:

|          |           |            |
|----------|-----------|------------|
| BERLIN   | AMSTERDAM | ROTTERDAM  |
| DEN HAAG | UTRECHT   | GRONINGEN  |
| ARNHEM   | LEIDEN    | HARLEM     |
| BREDA    | NYMEGEN   | LEEWARDEN. |