

06 Mai II

# Apollotheater Düsseldorf







Begründet  
• 1872 •


Erstes Haus  
am Platze

# Gebrüder Hartoch

Neubau und Passage  
Bolkerstr. - Markt - Flingerstr.  
Filialen: Friedrichstr., Wehrhahn



## Warenhaus ersten Ranges

Herren-, Damen- u.  
Kinder-Konfektion

Ausstattungen · Möbel und Betten  
Gardinen · Fuß- und Mode-Artikel  
Kleiderstoffe · Seidenstoffe · Hand-  
schuhe · Kragen · Salanteriewaren  
Schuhwaren · Spielwaren · sowie  
sämtliche Bedarfs-Artikel. 

Spezial-Abteilungen für  
photographische Artikel.

Parfümerien · Bücher · Musikalien.

 Neu aufgenommen: 

### Lebensmittel

(Kaffee · Tee · Konserven · Konfitüren)

fr. Schwann, Düsseldorf.



7. Saison 1905/06.

# APOLLO-THEATER

Direktion: J. Glück

Königs-Allee 106.



Fernsprecher No. 327 9—1 und 3—9 Uhr.

Täglich Vorstellung.

7 Uhr: Kassenöffnung. 7 $\frac{1}{2}$  Uhr: Konzert. 8 Uhr: Beginn der Vorstellung. Gegen 11 Uhr Schluss.

GRAND ST. LOUIS TET-PRIX 1904

TET-LEIBNIZ-CAKES-TET

ENTHÄLT NUR FEINSTE MOLKEREIÜBTER

TET-PACKUNG ERHÄLT DIE WARE FRISCH UND KNUSPERIG. HANNOVERSCHE

TET-PACKUNG ERHÄLT DIE WARE FRISCH UND KNUSPERIG. CAKES-FABRIK

PACKUNG

Druck von Fr. Dietz, Düsseldorf.



## Preise der Plätze.

	Preis M	und 10% Billettsteuer M
<b>I. Rang.</b>		
Prosceniumloge . . . . .	5.—	— .50
Fremdenloge . . . . .	3.50	— .35
Mittelloge . . . . .	3.—	— .30
Seitenloge . . . . .	2.50	— .25
Balkon . . . . .	2.—	— .20
<b>Parket.</b>		
Prosceniumloge . . . . .	4.—	— .40
Parketloge . . . . .	3.—	— .30
Orchestersessel . . . . .	2.50	— .25
Parketsperritz . . . . .	2.—	— .20
I. Parket . . . . .	1.50	— .15
II. Parket . . . . .	1.—	— .10
<b>II. Rang.</b>		
Prosceniumloge . . . . .	2.—	— .20
Mittelbalkon . . . . .	1.—	— .10
Seitenbalkon . . . . .	0.75	— .10
Gallerie . . . . .	0.50	— .05
<b>Wandelgänge.</b>		
I. Rang Stehplatz . . . . .	2.—	— .20
Parket . . . . .	1.—	— .10
II. Rang . . . . .	0.50	— .05

## Billett-Vorverkauf für 3 Tage an der Tageskasse

von 10—1 Uhr vormittags.

### Billett-Vorbestellungen

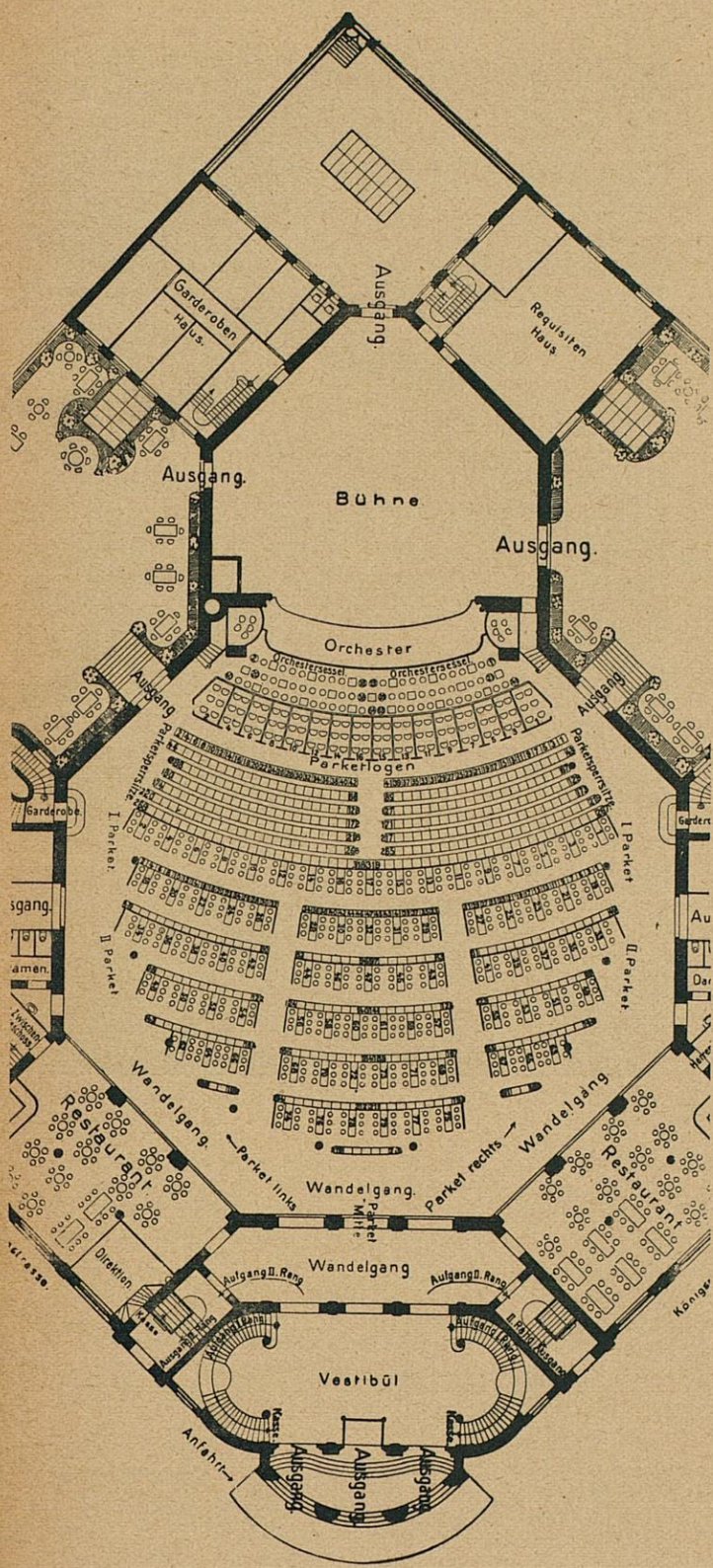
für die jeweilige Vorstellung können nur bis abends 6<sup>3/4</sup> Uhr angenommen werden. Wenn gewünschte Plätze nicht mehr vorhanden sind, werden solche in nächster Lage reserviert. Bei Bestellung durch den Fernsprecher kann die Direktion Gewähr für richtige Ausführung nicht übernehmen. Vorbestellte Billette müssen bis 7<sup>1/2</sup> Uhr abends abgeholt werden, da sonst anderweitig darüber verfügt wird.

Für II. Rang und Gallerie werden keine Vormerkungen entgegengenommen, jedoch Billette 3 Tage vorher an der II. Rang-Kasse gegen Barzahlung ausgegeben.

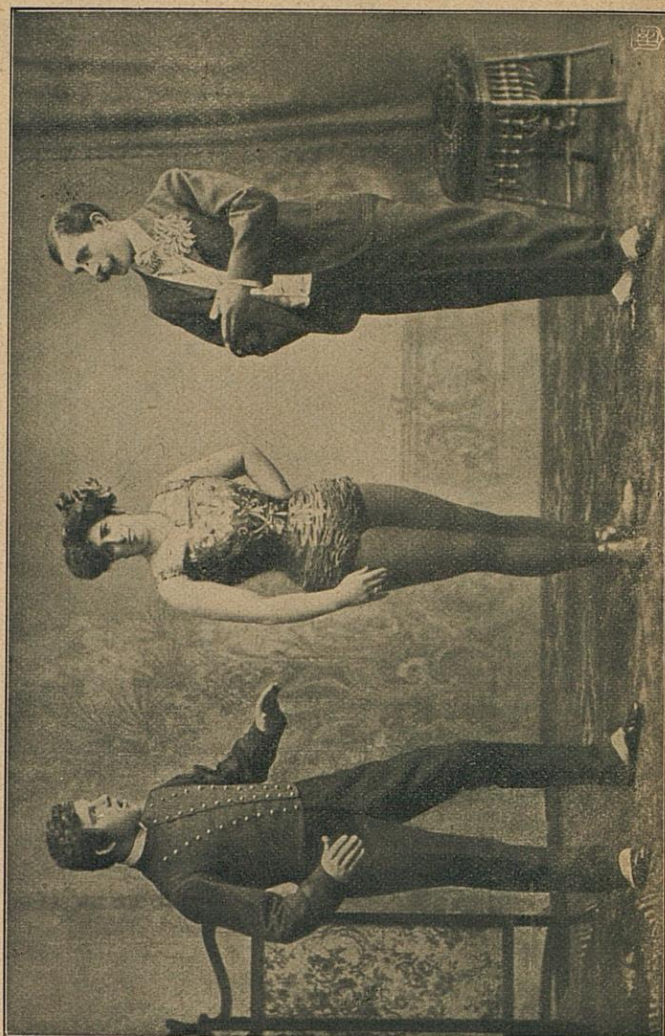
## Verkehrsgemeinschaften nach Schluss der Vorstellungen.

<b>Städtische Strassenbahn,</b> nach Schluss der Vorstellung fahren Wagen vom Apollo- Theater nach allen Rich- tungen ab.	11 <sup>36</sup> u. 12 <sup>05</sup>	<b>Duisburg-Essen- Bochum-Dortmund.</b>	} und allen Zwischenstationen.
<b>Bergische Kleinbahnen nach Benrath-Hilden</b> ab Kölner- strasse 9 <sup>46</sup> , nur bis Benrath: 11 <sup>45</sup> .	12 <sup>15</sup>	<b>Duisburg-Oberhausen- Altenessen-Gelsen- kirchen-Wanne.</b>	
<b>Rheinische Bahn nach Krefeld</b> 11 <sup>00</sup> (durchgehender Zug) 11 <sup>05</sup> 12 <sup>00</sup> , nach Neuss 11 <sup>05</sup> u. 11 <sup>45</sup> , nach Uerdingen 11 <sup>05</sup> , nach Oberkassel 11 <sup>00</sup> , 11 <sup>20</sup> , 11 <sup>40</sup> , 12 <sup>10</sup> , 12 <sup>30</sup> , 12 <sup>45</sup> und 1 <sup>06</sup> ab Graf Adolphplatz.	12 <sup>00</sup>	<b>Kettwig, Werden, Essen, Bochum, Dortmund</b>	
<b>Kgl. Preuss. Staatsbahn</b> ab Hauptbahnhof 11 <sup>06</sup> u. 11 <sup>15</sup> <b>Köln.</b> 11 <sup>24</sup> u. 1 <sup>01</sup> <b>Reisholz, Ben- rath, Langenfeld, Mülheim und Köln.</b> 11 <sup>05</sup> u. 11 <sup>20</sup> <b>Duisburg-Essen- Bochum-Dortmund.</b>	12 <sup>45</sup>	<b>Unter-Rath-Dort- mund</b>	
	12 <sup>37</sup>	<b>Lintorf-Essen- Bochum</b>	
	11 <sup>31</sup>	<b>Ratingen-Hösel- Essen</b>	
	11 <sup>21</sup>	<b>Gerresheim-Mett- mann-Barmen-W.</b>	
	11 <sup>36</sup>	<b>Erkrath-Hochdahl- Rittershausen</b>	
	12 <sup>09</sup>	<b>Erkrath-Vohwinkel- Rittershausen</b>	
	1 <sup>26</sup>	<b>Gerresheim-Elber- feld-Rittershausen</b>	
	11 <sup>29</sup>	<b>Eller-Hilden- Solingen-Lennep</b>	
	11 <sup>46</sup>	<b>Neuss-Rheydt</b>	

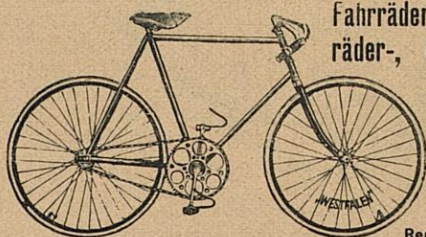








Drei Claeres.



Fahrräder-, Nähmaschinen-, Motor-  
räder-, Automobile - Handlung von

**Wilh. Marx,**

Bilkerallee 138.

— Telefon 4151 —

Generalvertreter d. Bielefelder  
Maschinen- u. Fahrrad-Werke  
August Göricke, Bielefeld.

Reparatur-Werkstatt mit Kraftbetrieb.



Das verehrl. Publikum wird höfl. darauf aufmerksam gemacht,  
dass auf den Parketsitzplätzen die Hüte abgelegt werden müssen.

Die Direktion.

Zu vergeben!

**Apollo-Theater, Düsseldorf.**

Direktor: J. Glück.

Orchester-Dirigent: Kapellmeister C. Herchet.

Freitag, den 25. Mai 1906.

## 7. Variété-Saison Programm.

I. Abtheilung.

Anfang 7 $\frac{1}{2}$  Uhr.

1. „Der Kaiser voran“, Marsch von  
C. Heins.
2. Ouverture „Berlin wie es weint und  
lacht“ von . . . . . Conrady.
3. „Grosstadtbummel“ Walzer von  
Translateur.

Bitte wenden.

Zu vergeben.

## Hotel Monopol

Kaiser Wilhelm- u. Oststr.-Ecke, 3 Min. vom Hauptbahnhof.

Hotel ersten Ranges — Modernster Comfort.

Erstklassige Wein- und Bierrestaurants.



Isaak Zienemann, Schadowstrasse 64.  
**Krysanthy-Zigaretten.**

## Restaurant „Zum Fischerhaus“

3 Minuten vom Apollotheater.

Schönster Punkt Düsseldorfs.  
 Gondelfahrt, schattige Terrassen, Militär-Konzerte.

Im Sommer:  
 Wasser-  
 Partien.



Im Winter:  
 abgesperrte  
 Eisbahn.

40 Gondeln. **Vorzügliche Restauration.**  
 Inh.: Jakob Küsters.

### II. Abtheilung.

4. „Immer fesch“, Marsch von Wiggert.
5. Modjesko? Créole Patti.
6. Anita Bartling, Jongleuse.
7. Fritzi Schenke, Soubrette.
8. Massias O'Connor, Manipulator und Schattensilhouettist.
9. Georg Braun, Vortrags-Sänger.
10. Mlle. Borderverry, Kunstschützin mit Assistenz. (Neu: Das Entkleiden einer Dame durch Karabinerschüsse.)

10 Minuten Pause.

Wijnand  
**Fockink**

Gegründet Amsterdam im Jahre 1670.

ff. Liqueure: Anisette, Curaçao, Cherry-Brandy u. s. w.  
 Hoflieferant S. M. des Königs von Preussen und anderer europäischer Höfe.

Zu vergeben.

Zu vergeben.

## Weinrestaurant Walther

Am Stadt-Theater. \* Inh. Fritz Ebner  
 Exquisite Küche zu zivilen Preisen bis 12 Uhr Nachts.

Speisen à la carte zu jeder Tageszeit.  
 Diners und Soupers von M. 1.50 bis M. 4.—  
 Im Abonnement zu ermäßigtem Preise.  
 Vorzügliche Weine. (Spezial-Ausschank.)  
 Vornehmer Gesellschafts-Saal. 5 elegante Clubzimmer.  
 . . . Separater Damen-Salon. . . .

### III. Abtheilung.

11. Kornblumen-Marsch von Teubert.
12. Drei Claeres, dreifacher Reckakt.
13. Rakoczy-Sextett, Ungarisches Damen-Gesangs-Ensemble.
14. Grosse internationale Ringkampf-Konkurrenz um die Siegesprämie von 6500 Mark.

#### Heute ringen:

Servané, Düsseldorf	gegen	Jackson, Amerika.
Clément le Terrassier, Belgien	„	Lemmerz, Köln.
Albert Sturm, Berlin, bester Ringer Nord- deutschlands	„	Kornatzky, Polen.
Paulsen, Hamburg	„	van Dem, Holland.

Klosterstrasse 33.

„**Sportsman**“ Internationale  
 Bedienung.

== Bis 1 Uhr Nachts geöffnet. ==

**Max Mestrum, Düsseldorf**

Fernspr. 8219 Grafenbergerstr. 26 Fernspr. 8219.



Spezialgeschäft für  
 elektrische Anlagen jeder Art.

Lager in sämtlichen optischen Artikeln.

Zu vergeben.





Das verehrl. Publikum wird hon. darauf aufmerksam gemacht,  
dass auf den Parketsitzplätzen die Hüte abgelegt werden müssen.

Die Direktion.

**Neben dem Apollotheater:**

**Artushof,** bis Nachts 1 Uhr  
warme Speisen.

**Cabaret,** mit Weinrestaurant  
I. Ranges.

**Zillerthal,** grösste  
Sehenswürdigkeit.

Das Schiedsgericht besteht aus den Herren:

M. Bransch, Cöln.

Wilhelm Fischer, Düsseldorf

Franz Schorn, „

Peter Schons, „

15. Der Kosmograph

16. Schlussmarsch.

Programmänderungen vorbehalten.



Das verehrliche Publikum wird höflichst  
gebeten, bei Schluss der Vorstellung als

**Ausgang**

die nächstgelegene Tür

zu benutzen.

Die Direktion.



**English Buffet**

Elberfelderstrasse 5, vis-à-vis Park-Hotel.

Emil Kaegler.

Zu vergeben.





Borderverry.

## **Franz Fleck**

Telephon 3885 Ost- u. Bahnstrassen-Ecke Telephon 3885

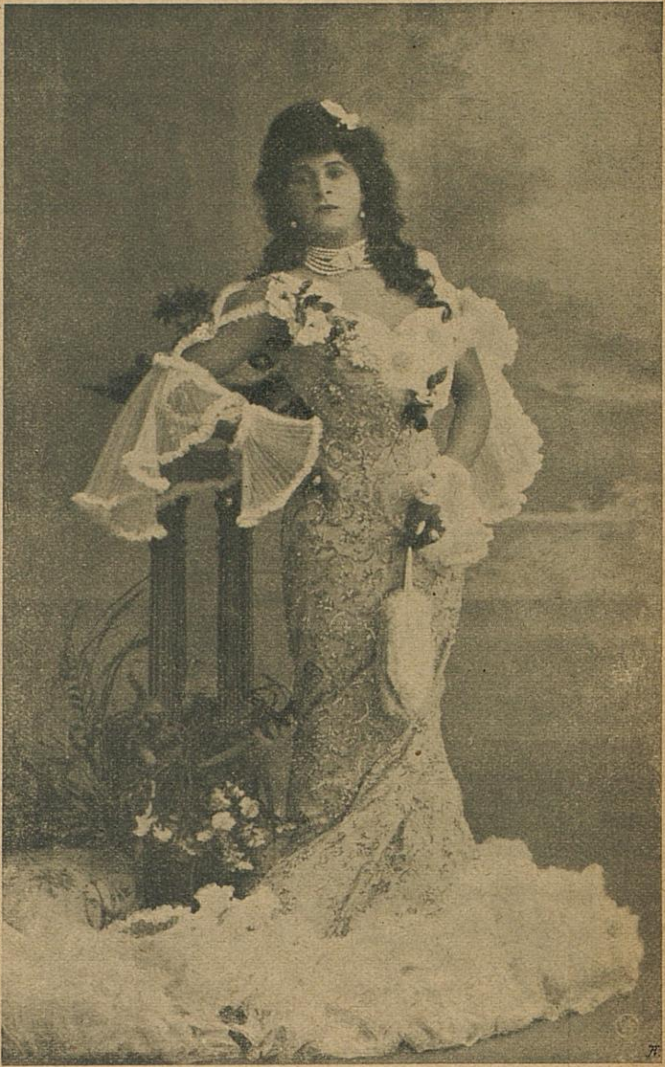
**Erstkl. Geschäft für Fahrräder  
== und Motor-Fahrzeuge ==**

Allein-Vertreter der Neckarsulmer Fahrradwerke A.-G.  
Königl. Hoflieferanten.

**Oel- und Benzin-Station**

**Reparatur-Werkstätte mit Kraftbetrieb — Koulante Bedienung  
Billige Preise.**





Modjesko.

**Theodor Küster, Düsseldorf**  
**Dekorationsmaler**

Telephon No. 1930



Telephon No. 1930

Ausführungen:

Apollotheater, Artushof, Zillertal, Amerikan Bar,

Kaiser-Panorama etc. etc.



# Paul Braess

Kasernenstr. 27  
Fernsprecher 543.

Düsseldorf

Etablissement

für Tapeten, Teppiche, Decorationen und Polstermöbel  
Importhaus Orientalischer Teppiche u. Vorhänge

Grösstes Lager Westdeutschlands.







Georg Braun.

## Richard Hedler

Bauklemmerei und Installationsgeschäft, . . . . .  
. . . . . Gas-, Wasser- und Canal-Anlagen

Telephon 2908 **Lessingstr. 25.** Telephon 2008

Feine Referenzen über ausgeführte Arbeiten, u. a.  
**Rathaus Hilden, Bleiweiss-Fabrik, Moritz Müller & Söhne,  
Apollo-Theater, Automatenhalle, Postamt VI. Düsseldorf.**





**TIFFEN** Color Control Patches

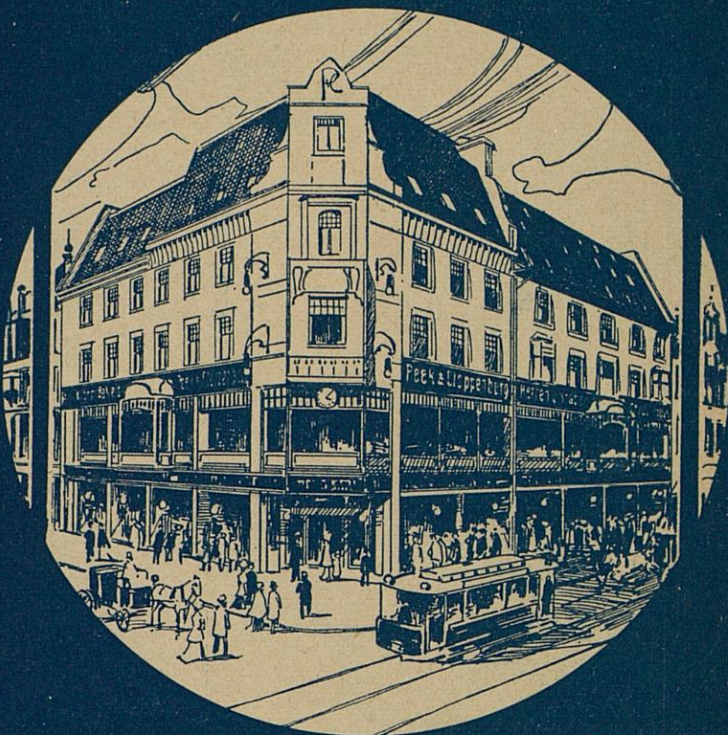
© The Tiffen Company, 2007







# PEEK & CLOPPENBURG



## DÜSSELDORF

29/31/33 Schadowstr. Ecke Eckstr. 1.

**DEUTSCHLANDS**  
grösstes u. leistungsfähigstes  
**SPECIAL-HAUS**  
für selbstangefertigte

### Herrn- u. Knaben-Bekleidung

JAGD u. SPORTBEKLEIDUNG, LIVRÉEN  
AMTSTRACHTEN, AUTOMOBILBEKLEIDUNG  
FERTIG u. NACH MAASS.

ZWEIGGESCHÄFTE:

BERLIN	AMSTERDAM	ROTTERDAM
DEN HAAG	UTRECHT	GRONINGEN
ARNHEM	LEIDEN	HARLEM
BREDA	NYMEGEN	LEEWARDEN.