

06. Mai I

# Apollotheater Düsseldorf





Begründet

• 1872 •

Erstes Haus  
am Platze

# Gebrüder Hartoch

Neubau und Passage  
Bolkerstr. - Markt - Flingerstr.  
Filialen: Friedrichstr., Wehrhahn

## Warenhaus ersten Ranges

### Herren-, Damen- u. Kinder-Konfektion

Ausstattungen · Möbel und Betten  
Gardinen · Fuß- und Mode-Artikel  
Kleiderstoffe · Seidenstoffe · Hand-  
schuhe · Kragen · Salanteriewaren  
Schuhwaren · Spielwaren · sowie  
sämtliche Bedarfs-Artikel.

### Spezial-Abteilungen für photographische Artikel.

Parfümerien · Bücher · Musikalien.

Neu aufgenommen:

## Lebensmittel

(Kaffee · Tee · Konerven · Konfitüren)

L. Schwann, Düsseldorf

7. Saison 1905/06.

# APOLLO-THEATER

Direktion: J. Glück

Königs-Allee 106.



Fernsprecher No. 327 9—1 und 3—9 Uhr.

Täglich Vorstellung.

7<sup>1</sup>/<sub>2</sub> Uhr: Kassenöffnung. 7<sup>1</sup>/<sub>2</sub> Uhr: Konzert. 8 Uhr: Beginn der Vorstellung. Gegen 11 Uhr Schluss.

GRAND **TET** PRIX  
ST. SOUIS 1904

**TET-PACKUNG**  
ERHÄLT DIE WARE FRISCH UND KNUSPERIG.  
HANNOVERSCHER  
**PACKUNG**

  
LEIBNIZ-CAKES  
ENTHÄLT NUR FEINSTE MOLKEREIBUTTER

**TET-PACKUNG**  
ERHÄLT DIE WARE FRISCH UND KNUSPERIG.  
CAKES-FABRIK

Druck von Fr. Dietz, Düsseldorf.

## Preise der Plätze.

	Preis M.	und 10% Billettsteuer M.
<b>I. Rang.</b>		
Prosceniumloge . . . . .	5.—	—50
Fremdenloge . . . . .	3.50	—35
Mittelloge . . . . .	3.—	—30
Seitenloge . . . . .	2.50	—25
Balkon . . . . .	2.—	—20
<b>Parket.</b>		
Prosceniumloge . . . . .	4.—	—40
Parketloge . . . . .	3.—	—30
Orchestersessel . . . . .	2.50	—25
Parketsperrstz . . . . .	2.—	—20
I. Parket . . . . .	1.50	—15
II. Parket . . . . .	1.—	—10
<b>II. Rang.</b>		
Prosceniumloge . . . . .	2.—	—20
Mittelbalkon . . . . .	1.—	—10
Seitenbalkon . . . . .	0.75	—10
Gallerie . . . . .	0.50	—05
<b>Wandelgänge.</b>		
I. Rang Stehplatz . . . . .	2.—	—20
Parket . . . . .	1.—	—10
II. Rang . . . . .	0.50	—05

## Billett-Vorverkauf für 3 Tage an der Tageskasse

von 10—1 Uhr vormittags.

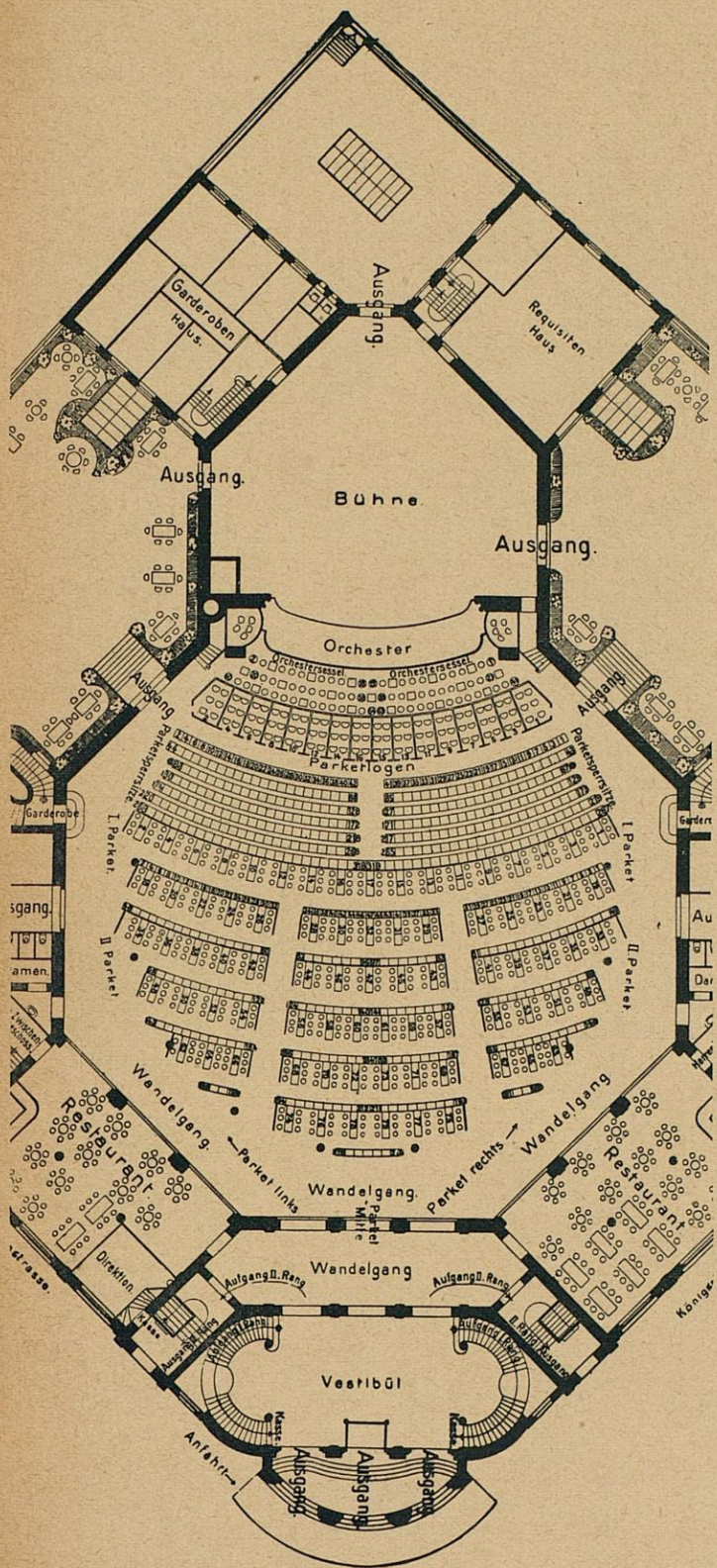
### Billett-Vorbestellungen

für die jeweilige Vorstellung können nur bis abends 6<sup>3</sup>/<sub>4</sub> Uhr angenommen werden. Wenn gewünschte Plätze nicht mehr vorhanden sind, werden solche in nächster Lage reserviert. Bei Bestellung durch den Fernsprecher kann die Direktion Gewähr für richtige Ausführung nicht übernehmen. Vorbestellte Billette müssen bis 7<sup>1</sup>/<sub>2</sub> Uhr abends abgeholt werden, da sonst anderweitig darüber verfügt wird.

Für II. Rang und Gallerie werden keine Vormerkungen entgegengenommen, jedoch Billette 3 Tage vorher an der II. Rang-Kasse gegen Barzahlung ausgegeben.

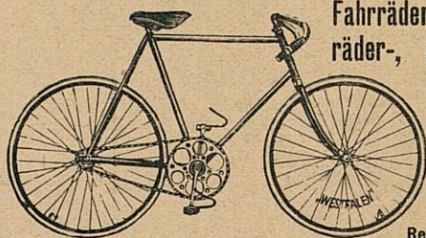
## Verkehrsgemeinschaften nach Schluss der Vorstellungen.

<b>Städtische Strassenbahn,</b> nach Schluss der Vorstellung fahren Wagen vom Apollo- Theater nach allen Rich- tungen ab.	11 <sup>36</sup> u. 12 <sup>05</sup>	<b>Duisburg-Essen- Bochum-Dortmund.</b>	} und allen Zwischenstationen.
<b>Bergische Kleinbahnen nach Benrath-Hilden</b> ab Kölner- strasse 9 <sup>46</sup> , nur bis Benrath: 11 <sup>45</sup> .	12 <sup>15</sup>	<b>Duisburg-Oberhausen- Altenessen-Gelsen- kirchen-Wanne.</b>	
<b>Rheinische Bahn nach Krefeld</b> 11 <sup>00</sup> (durchgehender Zug) 11 <sup>05</sup> 12 <sup>00</sup> , nach Neuss 11 <sup>05</sup> u. 11 <sup>45</sup> , nach Uerdingen 11 <sup>05</sup> , nach Oberkassel 11 <sup>00</sup> , 11 <sup>20</sup> , 11 <sup>40</sup> , 12 <sup>10</sup> , 12 <sup>30</sup> , 12 <sup>45</sup> und 1 <sup>00</sup> ab Graf Adolphplatz.	12 <sup>00</sup>	<b>Kettwig, Werden, Essen, Bochum, Dortmund</b>	
<b>Kgl. Preuss. Staatsbahn ab Hauptbahnhof</b> 11 <sup>06</sup> u. 11 <sup>15</sup> <b>Köln.</b>	12 <sup>45</sup>	<b>Unter-Rath-Dort- mund</b>	
11 <sup>24</sup> u. 1 <sup>01</sup> <b>Reisholz, Ben- rath, Langenfeld, Mülheim und Köln.</b>	12 <sup>37</sup>	<b>Lintorf-Essen- Bochum</b>	
11 <sup>05</sup> u. 11 <sup>20</sup> <b>Duisburg-Essen- Bochum-Dortmund.</b>	11 <sup>31</sup>	<b>Ratingen-Hösel- Essen</b>	
	11 <sup>21</sup>	<b>Gerresheim-Mett- mann-Barmen-W.</b>	
	11 <sup>36</sup>	<b>Erkrath-Hochdahl- Rittershausen</b>	
	12 <sup>09</sup>	<b>Erkrath-Vohwinkel- Rittershausen</b>	
	1 <sup>26</sup>	<b>Gerresheim-Elber- feld-Rittershausen</b>	
	11 <sup>29</sup>	<b>Eller-Hilden- Solingen-Lennep</b>	
	11 <sup>46</sup>	<b>Neuss-Rheydt</b>	





Bozena Bradsky.



Fahrräder-, Nähmaschinen-, Motor-  
räder-, Automobile - Handlung von

**Wilh. Marx,**

Bilkerallee 138.

— Telefon 4151 —

Generalvertreter d. Bielefelder  
Maschinen- u. Fahrrad-Werke  
August Göricke, Bielefeld.

Reparatur-Werkstatt mit Kraftbetrieb.

Das verehrl. Publikum wird höfl. darauf aufmerksam gemacht,  
dass auf den Parketsitzplätzen die Hüte abgelegt werden müssen.

Die Direktion.



## RADSCHLÄGER- TROPFEN

köstlich für den Magen.

In wirkungsvollen Düsseldorfer Radschläger Krügen.  
Spezialität Düsseldorfs.

Hier im Apollotheater-  
Restaurant zu haben.  
Per Glas 15 Pfg.

Apollo-Theater, Düsseldorf.

Direktor: J. Glück.

Orchester-Dirigent: Kapellmeister C. Herchet.

Dienstag, den 15. Mai 1906.

## 7. Variété-Saison Programm.

I. Abtheilung.

Anfang 7½ Uhr.

1. „Marche du XX Siécle“ v. Simon.
2. Ouverture „Der Brauer von Preston“  
v. Adam.
3. „Valse des Blondes“ v. Ganne.

Bitte wenden.

Zu vergeben!

## Hotel Monopol

Kaiser Wilhelm- u. Oststr.-Ecke, 3 Min. vom Hauptbahnhof.

Hotel ersten Ranges — Modernster Comfort.

Erstklassige Wein- und Bierrestaurants.

Isaak Zienemann, Schadowstrasse 64.  
**Krysanthy-Zigaretten.**

**Restaurant „Zum Fischerhaus“**

3 Minuten vom Apollotheater.

Schönster Punkt Düsseldorfs.

Gondelfahrt, schattige Terrassen, Militär-Konzerte.

Im Sommer:  
 Wasser-  
 Partien.



Im Winter:  
 abgesperrte  
 Eisbahn.

40 Gondeln.

Vorzügliche Restauration.

Inh.: Jakob Küsters.

**II. Abtheilung.**

4. „Frohe Heimkehr“ Marsch v. Unrath.
5. Rosa de Orth, Soubrette.
6. Trio Marcel, Tanz-Akt.
7. Vittorio u. Giorgetto, Equilibristen,  
 Handtänzer u. Boxer.
8. Georg Braun, Vortrags-Sänger.
9. Original Piccad Comp. in ihrer  
 Pantomime: Die Einbrecher v. New-York.

10 Minuten Pause.

Wijnand  
**Fockink**

Gegründet Amsterdam im Jahre 1670.

ff. Liqueure: Anisette, Curaçao, Cherry-Brandy u. s. w.  
 Hoflieferant S. M. des Königs von Preussen und anderer europäischer Höfe.

Reservirt.

ff. Parfümieren, Toiletteartikel, Ledervern. (Stets Eingang von Neuheiten). On parle français.

Frau Eugenie Bayer, Graf Adolfsstrasse 66

Zu vergeben.

**Weinrestaurant Walther**

Am Stadt-Theater. \* Inh. Fritz Ebner  
 Exquisite Küche zu zivilen Preisen bis 12 Uhr Nachts.

Speisen à la carte zu jeder Tageszeit.  
 Diners und Soupers von M. 1.50 bis M. 4.—

Im Abonnement zu ermäßigtem Preise.  
 Vorzügliche Weine. (Spezial-Ausschank.)

Vornehmer Gesellschafts-Saal. 5 elegante Clubzimmer.  
 o o o Separater Damen-Salon. o o o

**III. Abtheilung.**

10. „Mit frischem Mut“ Marsch v. Latan.
11. Adams Bauern-Trio,  
 Komisches Gesangs-Terzett.
12. Mlle. Panita, Flötenvirtuosin.  
 a) Variationen über das Lied: „Gute Nacht,  
 du mein herziges Kind“.
13. Drei Olympier, Bronze-Plastik,  
 ges. gesch.  
 (Die Olympier arbeiten mit nacktem präparierten  
 Körper).  
 1. Mucius Scaevola, n. Deseine.  
 2. Befreiung der Quelle, n. Joseph Heu.  
 3. Eisernes Zeitalter, n. Lancon.  
 4. Ajax mit Patroclus Leiche, n. d. Antike.  
 5. Siegesbote von Marathon, n. Max Kruse.  
 6. Feindliche Brüder, n. Socco.  
 7. Kampfszene, Studie.  
 8. Atlasgruppe, n. Ernst Wenk.  
 9. Fürs Vaterland, n. Carles.
14. Bozena Bradsky, Vortragskünstlerin.
15. The Achmed Ibrahim-Troupe,  
 Arabische Akrobaten und Springer.

Klosterstrasse 33.

**„Sportsman“** Internationale  
 Bedienung.

Bis 1 Uhr Nachts geöffnet.

**Max Mestrum, Düsseldorf**

Fernspr. 8219 Grafenbergerstr. 26 Fernspr. 8219.



Spezialgeschäft für

elektrische Anlagen jeder Art.

Lager in sämtlichen optischen Artikeln.

Zu vergeben.



Das verehrl. Publikum wird hior. darauf aufmerksam gemacht,  
dass auf den Parketsitzplätzen die Hüte abgelegt werden müssen.

Die Direktion.

**Neben dem Apollotheater:**

**Artushof,** bis Nachts 1 Uhr  
warme Speisen.

**Cabaret,** mit Weinrestaurant  
I. Ranges.

**Zillerthal,** grösste  
Sehenswürdigkeit.

**16. Der Kosmograph**

- a) Fahrt von Christiania zum Nordcap.
- b) Mystifizierte Juwelendiebe.
- c) Schreckliche Verwechslung.

**17. Schlussmarsch.**

**Programmänderungen vorbehalten.**



Mittwoch, den 16. Mai a. c.

**Grosse internationale  
Ringkampf-Konkurrenz**

um die Siegesprämie von

**6500 Mk.**

Ferner vollständig neues Programm.



**English Buffet**

Elberfelderstrasse 5, vis-à-vis Park-Hotel.  
Emil Kaegler.

Zu vergeben.



Rosa de Orth.

## **Franz Fleck**

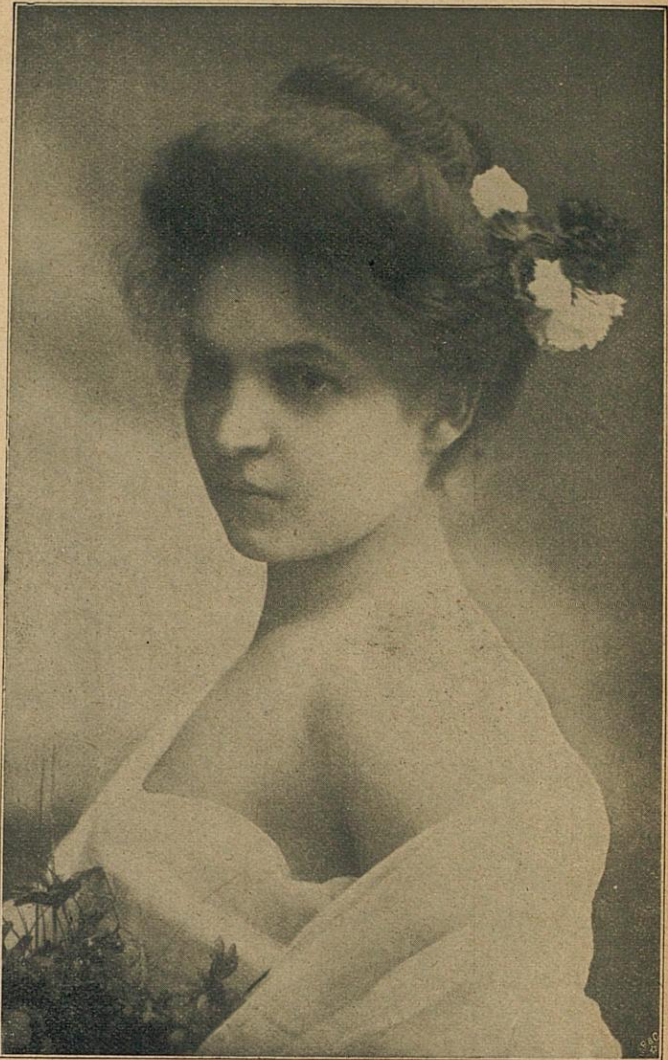
Telephon 3885 Ost- u. Bahnstrassen-Ecke Telephon 3885

**Erstkl. Geschäft für Fahrräder  
— und Motor-Fahrzeuge —**

Allein-Vertreter der Neckarsulmer Fahrradwerke A.-G.  
Königl. Hoflieferanten.

**Oel- und Benzin-Station**

**Reparatur-Werkstätte mit Kraftbetrieb — Koulante Bedienung  
— Billige Preise. —**



Panita.

**Theodor Küster, Düsseldorf**  
**Dekorationsmaler**

Telephon No. 1930



Telephon No. 1930

Ausführungen:

Apollotheater, Artushof, Zillertal, Amerikan Bar,

Kaiser-Panorama etc. etc.

# Paul Braess

Kasernenstr. 27  
Fernsprecher 543.

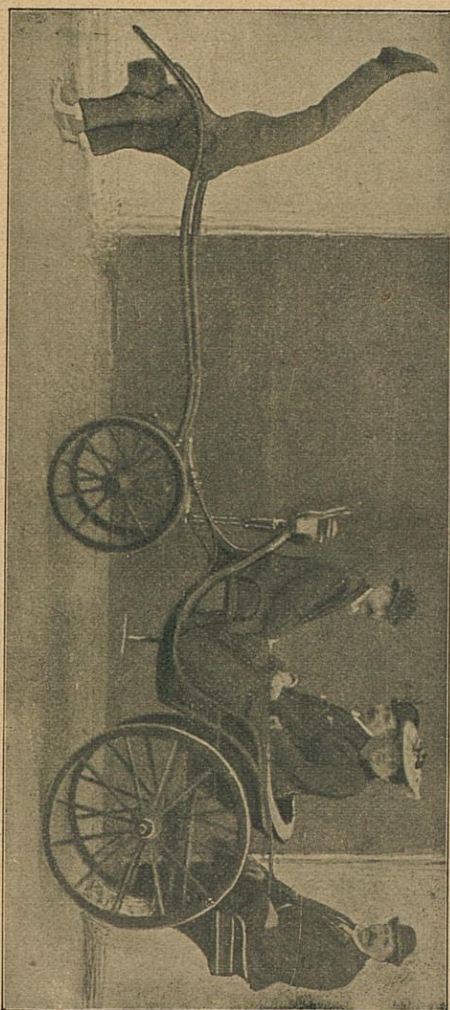
Düsseldorf

Etablissement

für Tapeten, Teppiche, Decorationen und Polstermöbel

Importhaus Orientalischer Teppiche u. Vorhänge

Grösstes Lager Westdeutschlands.



Vittorio & Giorgetto.



Adams Bauern-Trio.

## Richard Hedler

Bauklempnerei und Installationsgeschäft, . . . . .  
. . . . . Gas-, Wasser- und Canal-Anlagen

Telephon 2908

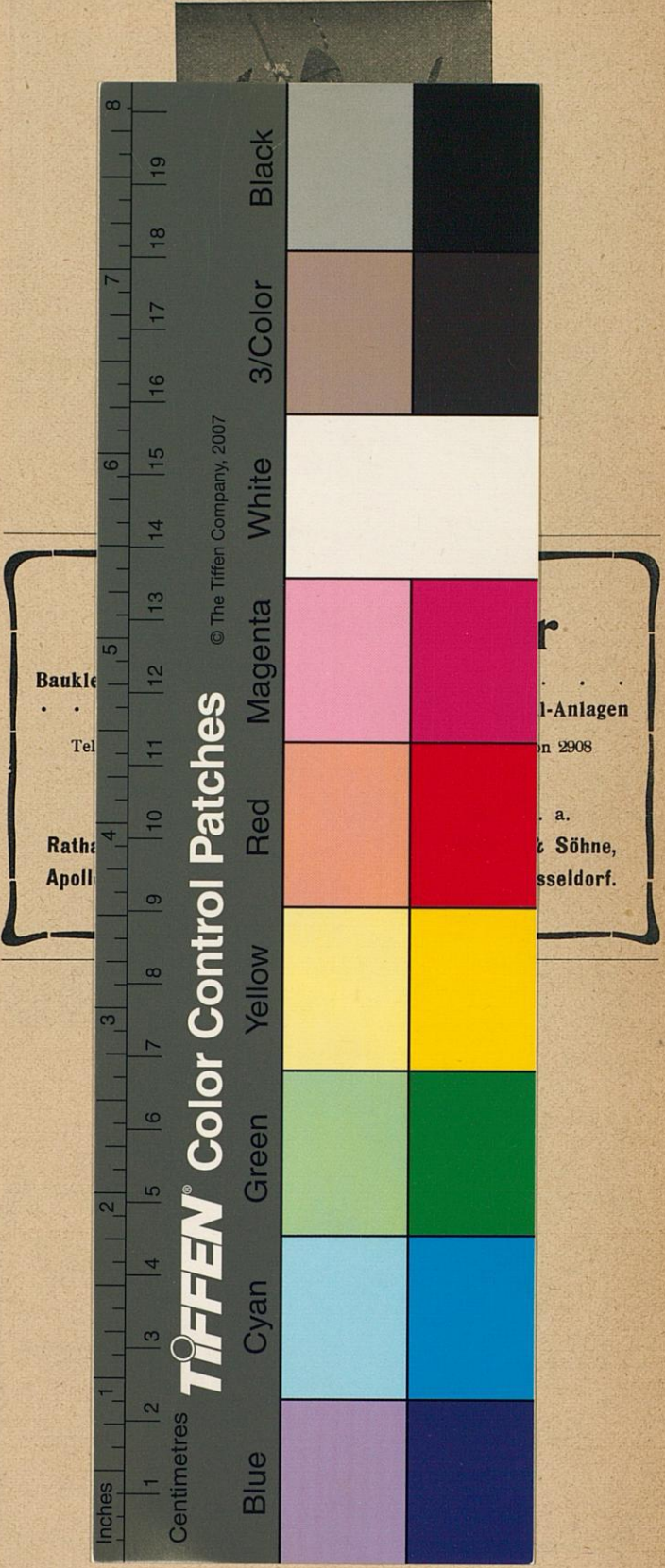
**Lessingstr. 25.**

Telephon 2908

Feine Referenzen über ausgeführte Arbeiten, u. a.  
**Rathaus Hilden, Bleiweiss-Fabrik, Moritz Müller & Söhne,  
Apollo-Theater, Automatenhalle, Postamt VI. Düsseldorf.**



Achmed Ibrahim Troupe.



Inches 1 2 3 4 5 6 7 8

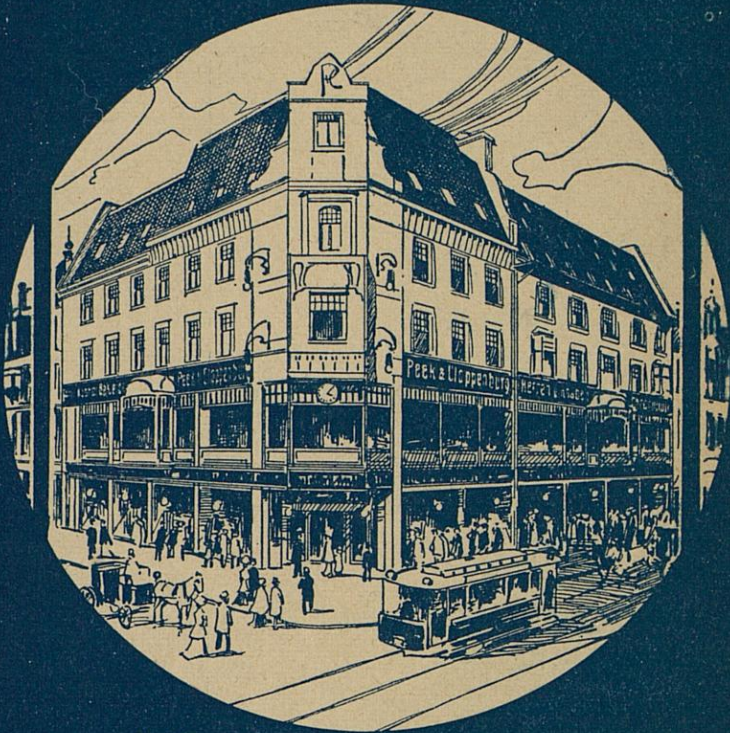
Centimetres 1 2 3 4 5 6 7 8 9 10 11 12 13 14 15 16 17 18 19

**TIFFEN** Color Control Patches © The Tiffen Company, 2007

Blue	Cyan	Green	Yellow	Red	Magenta	White	3/Color	Black
[Patch]	[Patch]	[Patch]	[Patch]	[Patch]	[Patch]	[Patch]	[Patch]	[Patch]
[Patch]	[Patch]	[Patch]	[Patch]	[Patch]	[Patch]	[Patch]	[Patch]	[Patch]



# PEEK & CLOPPENBURG



## DÜSSELDORF

29/31/33 Schadowstr. Ecke Eckstr. 1.

**DEUTSCHLANDS**  
grösstes u. leistungsfähigstes  
**SPECIAL-HAUS**  
für selbstangefertigte  
**Herrn- u. Knaben-Bekleidung**

JAGD u. SPORTBEKLEIDUNG, LIVRÉEN  
AMTSTRACHTEN, AUTOMOBILBEKLEIDUNG  
FERTIG u. NACH MAASS.

ZWEIGGESCHÄFTE:

BERLIN	AMSTERDAM	ROTTERDAM
DEN HAAG	UTRECHT	BRONINGEN
ARNHEM	LEIDEN	HARLEM
BREDA	NYMEGEN	LEEWARDEN.