

06 März II

Apollotheater Düsseldorf



DRUCK VON L. SCHWANN IN DÜSSELDORF.





Begründet
• 1872 •

Erstes Haus
am Platze

Gebrüder Hartoch

Neubau und Passage
Bolkerstr. - Markt - Flingerstr.
Filialen: Friedrichstr., Wehrhahn

Warenhaus ersten Ranges

Herren-, Damen- u.
Kinder-Konfektion
Ausstattungen · Möbel und Betten
Gardinen · Fuß- und Mode-Artikel
Kleiderstoffe · Seidenstoffe · Hand-
schuhe · Kragen · Galanteriewaren
Schuhwaren · Spielwaren · sowie
sämtliche Bedarfs-Artikel.

Spezial-Abteilungen für
photographische Artikel.

Parfümerien · Bücher · Musikalien.

Neu aufgenommen:

Lebensmittel

(Kaffee · Tee · Konserven · Konfitüren)

L. Schwann, Düsseldorf.

7. Saison 1905/06.

APOLLO-THEATER

Direktion: J. Glück

Königs-Allee 106.



Fernsprecher No. 327 9—1 und 3—9 Uhr.

Täglich Vorstellung.

7 Uhr: Kassenöffnung. 7½ Uhr: Konzert. 8 Uhr: Beginn der Vorstellung. Gegen 11 Uhr Schluss.

GRAND ST. SOUIS TET. PRIX 1904

TET. PACKUNG

ERHÄLT DIE WARE FRISCH UND KNUSPERIG.

HANNOVERSCHE

LEIBNIZ-CAKES

ENTHÄLT NUR FEINSTE MOLKEREIBUTTER

TET. PACKUNG

ERHÄLT DIE WARE FRISCH UND KNUSPERIG

CAKES-FABRIK

PACKUNG

Druck von Fr. Dietz, Düsseldorf.

Preise der Plätze.

	Preis M	und 10% Billettsteuer M
I. Rang.		
Prosceniumloge	5.—	—50
Fremdenloge	3.50	—35
Mittelloge	3.—	—30
Seitenloge	2.50	—25
Balkon	2.—	—20
Parquet.		
Prosceniumloge	4.—	—40
Parquetloge	3.—	—30
Orchestersessel	2.50	—25
Parquetperrsisz	2.—	—20
I. Parquet	1.50	—15
II. Parquet	1.—	—10
II. Rang.		
Prosceniumloge	2.—	—20
Mittelbalkon	1.—	—10
Seitenbalkon	0.75	—10
Gallerie	0.50	—05
Wandelgänge.		
I. Rang Stehplatz	2.—	—20
Parquet	1.—	—10
II. Rang	0.50	—05

Billett-Vorverkauf für 3 Tage an der Tageskasse

von 10—1 Uhr vormittags.

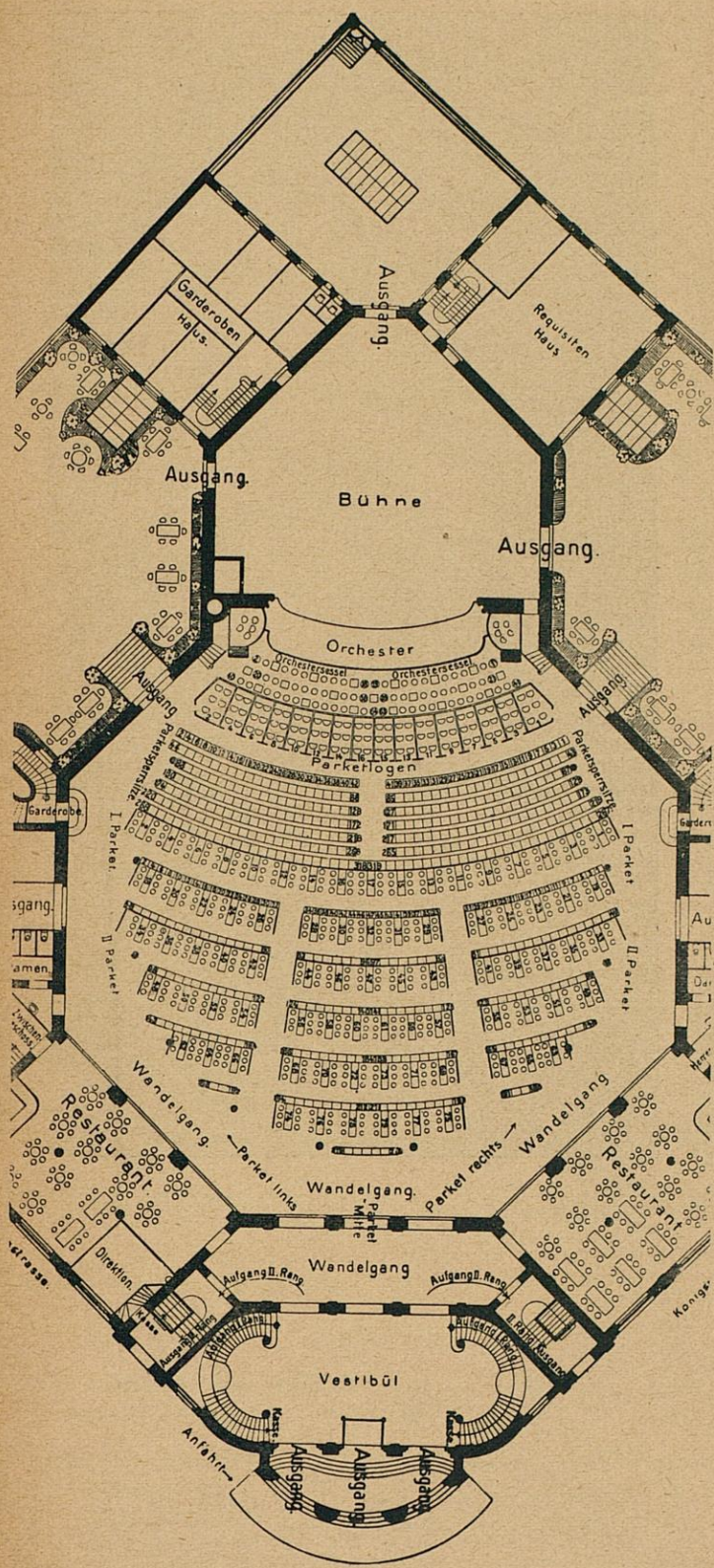
Billett-Vorbestellungen

für die jeweilige Vorstellung können nur bis abends 6^{3/4} Uhr angenommen werden. Wenn gewünschte Plätze nicht mehr vorhanden sind, werden solche in nächster Lage reserviert. Bei Bestellung durch den Fernsprecher kann die Direktion Gewähr für richtige Ausführung nicht übernehmen. Vorbestellte Billette müssen bis 7^{1/2} Uhr abends abgeholt werden, da sonst anderweitig darüber verfügt wird.

Für **II. Rang und Gallerie** werden keine Vormerkungen entgegengenommen, jedoch Billette 3 Tage vorher an der II. Rang-Kasse gegen Barzahlung ausgegeben.

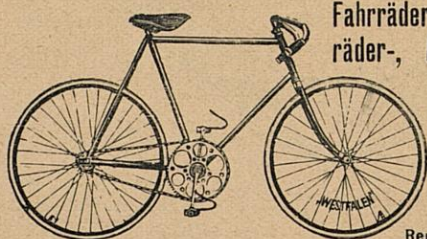
Verkehrsgemeinschaften nach Schluss der Vorstellungen.

Städtische Strassenbahn, nach Schluss der Vorstellung fahren Wagen vom Apollo- Theater nach allen Rich- tungen ab.	12 ⁰⁵ Duisburg-Essen- Bochum-Dortmund.	} und allen Zwischenstationen.
Bergische Kleinbahnen nach Benrath-Hilden ab Kölner- strasse 9 ⁴⁵ , nur bis Benrath: 11 ⁴⁵ .	12 ¹⁵ Duisburg-Oberhausen- Altenessen-Gelsen- kirchen-Wanne.	
Rheinische Bahn nach Krefeld 11 ⁰⁰ (durchgehender Zug) 11 ⁰⁵ 11 ³² , nach Neuss 11 ⁰⁵ , u. 11 ⁴⁵ , nach Uerdingen 11 ⁰⁵ , nach Oberkassel 11 ⁰⁰ , 11 ²⁰ , 11 ⁴⁰ , 12 ¹⁰ , 12 ³⁰ , 12 ⁴⁵ und 1 ⁰⁵ ab Graf Adolphplatz.	12 ⁰⁰ Kettwig, Werden, Essen, Bochum, Dortmund 12 ⁴⁵ Unter-Rath-Dort- mund	
Kgl. Preuss. Staatsbahn ab Hauptbahnhof 11 ²² Benrath-Köln u. allen Zwischenstationen.	12 ³⁷ Lintorf-Essen- Bochum 11 ³¹ Ratingen-Hösel- Essen 11 ²¹ Gerresheim-Mett- mann-Barmen-W. 11 ³⁶ Erkrath-Hochdahl- Rittershausen 12 ⁰⁹ Erkrath-Vohwinkel- Rittershausen 1 ²⁶ Gerresheim-Elber- feld-Rittershausen 11 ²⁸ Eller-Hilden- Solingen-Lennep 11 ⁴⁶ Neuss-Rheydt	
1 ⁰¹ Reisholz, Benrath, Mülheim und Köln.		
11 ²⁰ Duisburg-Essen- Dortmund.		





Preciosa Grigolatis.



Fahrräder-, Nähmaschinen-, Motor-
räder-, Automobile - Handlung von

Wilh. Marx,
Bilkerallee 138.

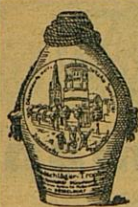
— Telefon 4151 —

Generalvertreter d. Bielefelder
Maschinen- u. Fahrrad-Werke
August Göricke, Bielefeld.

Reparatur-Werkstatt mit Kraftbetrieb.

Das verehrl. Publikum wird höfl. darauf aufmerksam gemacht,
dass auf den Parketsitzplätzen die Hüte abgelegt werden müssen.

Die Direktion.



RADSCHLÄGER- TROPFEN

köstlich für den Magen.

In wirkungsvollen Düsseldorfer Radschläger Krügen
Spezialität Düsseldorf's.

Hier im Apollotheater-

Restaurant zu haben.

Per Glas 15 Pfg.

Apollo - Theater, Düsseldorf.

Direktor: J. Glück.

Orchester-Dirigent: Kapellmeister C. Herchet.

Dienstag, den 27. März 1906.

7. Variété-Saison

Programm.

I. Abtheilung.

Anfang 7 $\frac{1}{2}$ Uhr.

1. „Mit frohem Mut“, Marsch v. Friess.
2. „Die Stumme von Portici“, Ouver-
ture von Auber.
3. „Solitude“, Walzer von Waldteufel.

Bitte wenden.

Zu vergeben

Hotel Monopol

Kaiser Wilhelm- u. Oststr.-Ecke, 3 Min. vom Hauptbahnhof.

Hotel ersten Ranges — Modernster Comfort.

Erstklassige Wein- und Bierrestaurants.

Isaak Zienemann, Schadowstrasse 64.
Krysanthy-Zigaretten.



Heinr. Brüggemann

Gegründet 1838 — Telephon 382.

Hohestrasse 24 **Düsseldorf** Hohestrasse 24

Möbelfabrik u. Dekorations-Geschäft.

Silberne Staatsmedaille.

Permanente Ausstellung mustergültiger Zimmer-Einrichtungen.

Düsseldorf 1902 — Goldene Medaille.

II. Abtheilung.

4. Die 7^{er} Husaren, Marsch von Miska.
5. Ella Zimmermann, Konzertsängerin.
6. The Convallys, Equilibristen.
7. Lotte Forsting, Vortragskünstlerin.
8. Mlle. Thyssa, Trapez-Akt.
9. Sisters Meredith, Englisch(es) Gesangs-
und Tanz-Duett.
10. Richard List's Original-Bären-Dressur.

10 Minuten Pause.

Wijnand
Fockink

Gegründet Amsterdam im Jahre 1670.

ff. Liqueure: Anisette, Curaçao, Cherry-Brandy u. s. w.
 Hoflieferant S. M. des Königs von Preussen und anderer europäischer Höfe.

Man besuche nach Schluss den

„**Rheinischen Hof**“ Friedrichstr. 13/15,
 direkt an
 Apollo-Theater.

Dort täglich grosse **Konzerte.**

Vorzügliche Küche.

Billige Logis.

Zu vergeben.

Weinrestaurant Walther

Am Stadt-Theater. * Inh. Fritz Ebner

Exquisite Küche zu zivilen Preisen bis 12 Uhr Nachts.

Speisen à la carte zu jeder Tageszeit.

Diners und Soupers von M. 1.50 bis M. 4.—

Im Abonnement zu ermäßigtem Preise.

Vorzügliche Weine. (Spezial-Ausschank.)

Vornehmer Gesellschafts-Saal. 5 elegante Clutzkammer.

o o o Separater Damen-Salon. o o o

III. Abtheilung.

11. Kronprinzen-Marsch von Dahms.
12. Dr. Angelos lebende Skulpturen und
Reliefs. Porzellan-Imitationen:
 - a) Blumenfiguren . . . Bisquit de Sevres.
 - b) Wandteller . . . Wedgwood.
 - c) Idylle . . . Altmeissen.
 - d) Palette . . . Terracotta.
 - e) Girandols . . . Meissner Spitzenfiguren.
 - f) Nymphenreigen . . . Majolikareliefs.
 - g) Bombonniere . . . Neudresden.
 - h) Wappen . . . Majolika.
13. O'Kill, Bauchredner.
14. Ergotti und King Louis-Troupe,
Akrob. Akt.
15. Carl Maxstadt, Humorist.
16. Preciosa Grigolatis, Original-Luft-
Ballet mit der sensationellen Neuheit:
„Der Flug durch den Zuschauerraum“.

Klosterstrasse 33.

„**Sportsman**“ Internationale
 Bedienung.

== Bis 1 Uhr Nachts geöffnet. ==



Max Mestrum, Düsseldorf

Fernspr. 8219 Grafenbergerstr. 26 Fernspr. 8219.

Spezialgeschäft für

elektrische Anlagen jeder Art.

Lager in sämtlichen optischen Artikeln.

Zu vergeben.



Das verehrl. Publikum wird höfl. darauf aufmerksam gemacht,
dass auf den Parketsitzplätzen die Hüte abgelegt werden müssen.

Die Direktion.

Neben dem Apollotheater:

Artushof, bis Nachts 1 Uhr
warme Speisen.

Cabaret, mit Weinrestaurant
== I. Ranges. ==

Zillerthal, == grösste ==
Sehenswürdigkeit.

17. Der Kosmograph

- a) Winter in der Schweiz.
- b) Ein Racheakt auf Corsica.

18. Schlussmarsch.

Das verehrliche Publikum wird höflichst
gebeten, bei Schluss der Vorstellung als

Ausgang

die nächstgelegene Tür

zu benutzen.

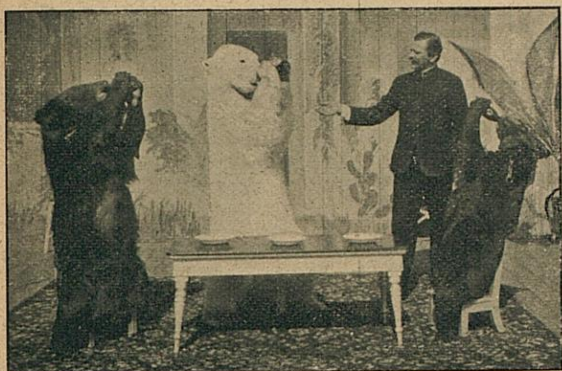
Die Direktion.

English Buffet

Elberfelderstrasse 5, vis-à-vis Park-Hotel.

Emil Kaegler.

Zu vergeben.



Richard List's Bärendressur.

Paul Braess ❁ ❁ ❁

Kasernenstr. 27
Fernsprecher 543.

❁ ❁ **Düsseldorf**

————— Etablissement —————

für Tapeten, Teppiche, Decorationen und Polstermöbel

Importhaus Orientalischer Teppiche u. Vorhänge

————— Grösstes Lager Westdeutschlands. —————

Einziges Spezial-Ringgeschäft

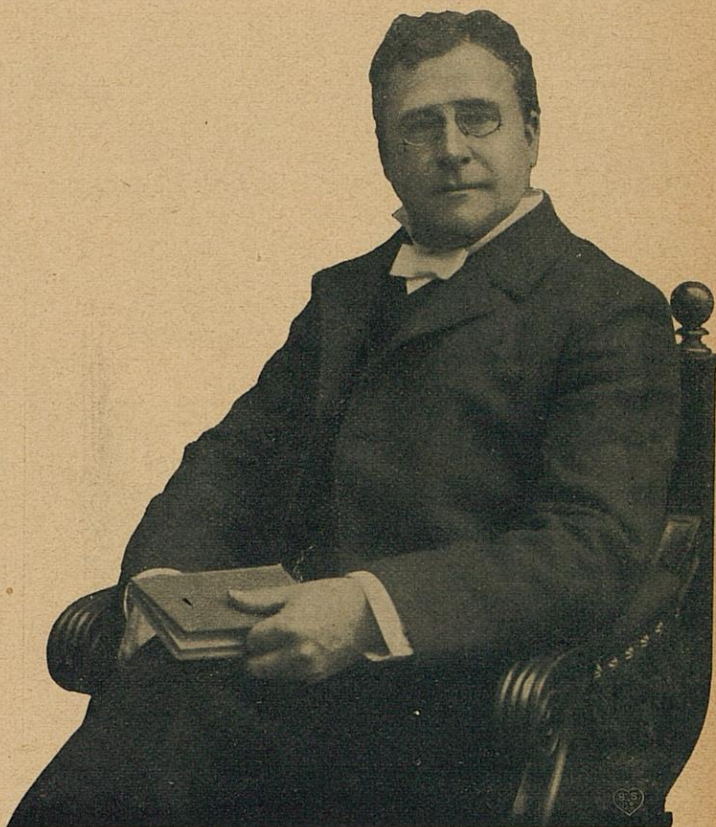
Grösste Auswahl.



Billigste Preise.

Verlobungs- u. Schmuckringe.

Willy Marquardt Nachf.: Willy Jansmann
Schadowstrasse 26.



Carl Maxstadt.

Richard Hedler

Bauklempnerei und Installationsgeschäft,
. Gas-, Wasser- und Canal-Anlagen

Telephon 2908

Lessingstr. 25.

Telephon 2908

Feine Referenzen über ausgeführte Arbeiten, u. a.
Rathaus Hilden, Bleiweiss-Fabrik, Moritz Müller & Söhne,
Apollo-Theater, Automatenhalle, Postamt VI. Düsseldorf.

Franz Fleck

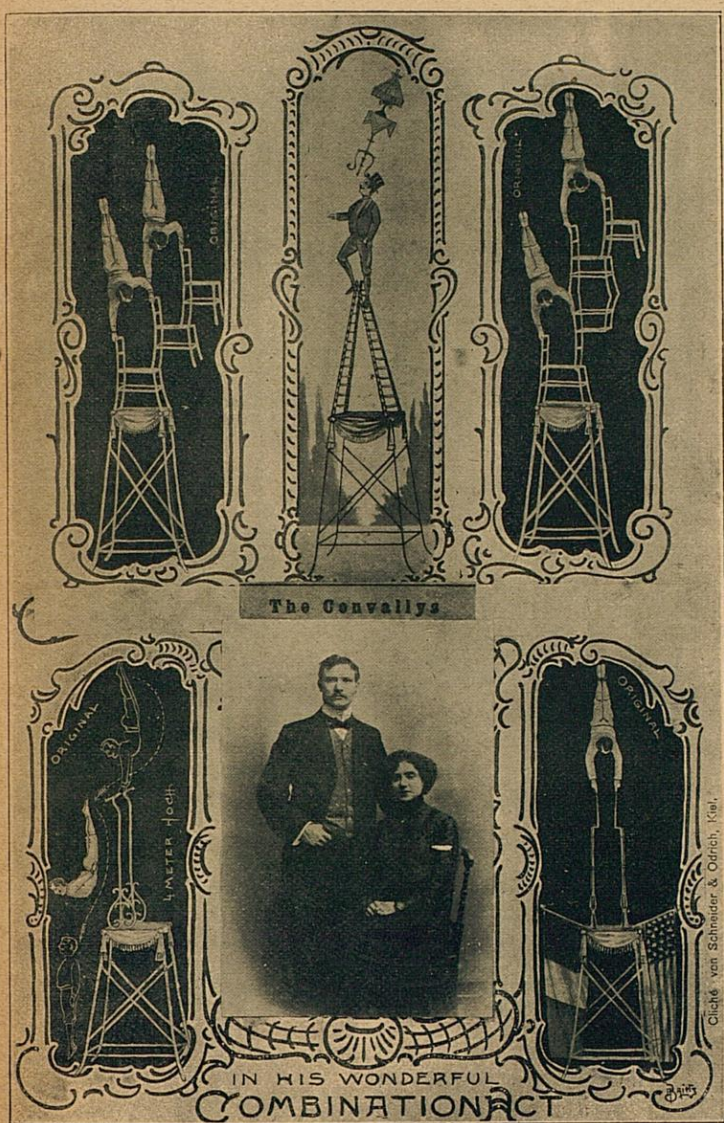
Telephon 3885 Ost- u. Bahnstrassen-Ecke Telephon 3885

**Erstkl. Geschäft für Fahrräder
und Motor-Fahrzeuge**

Allein-Vertreter der Neckarsulmer Fahrradwerke A.-G.
Königl. Hoflieferanten.

Oel- und Benzin-Station

Reparatur-Werkstätte mit Kraftbetrieb — Koulante Bedienung
Billige Preise.



The Convallys.

Theodor Küster, Düsseldorf
Dekorationsmaler

Telephon No. 1930



Telephon No. 1930

Ausführungen:

Apollotheater, Artushof, Zillertal, Amerikan Bar,

Kaiser-Panorama etc. etc.



Sisters Meredith.

Theodor Küster, Düsseldorf

Telep
Ap

Inches 1 2 3 4 5 6 7 8
Centimetres 1 2 3 4 5 6 7 8 9 10 11 12 13 14 15 16 17 18 19

TIFFEN Color Control Patches © The Tiffen Company, 2007

Blue	Cyan	Green	Yellow	Red	Magenta	White	3/Color	Black
Light Blue	Light Cyan	Light Green	Light Yellow	Light Red	Light Magenta	White	Light Brown	Light Grey
Dark Blue	Dark Cyan	Dark Green	Dark Yellow	Dark Red	Dark Magenta	White	Dark Brown	Black

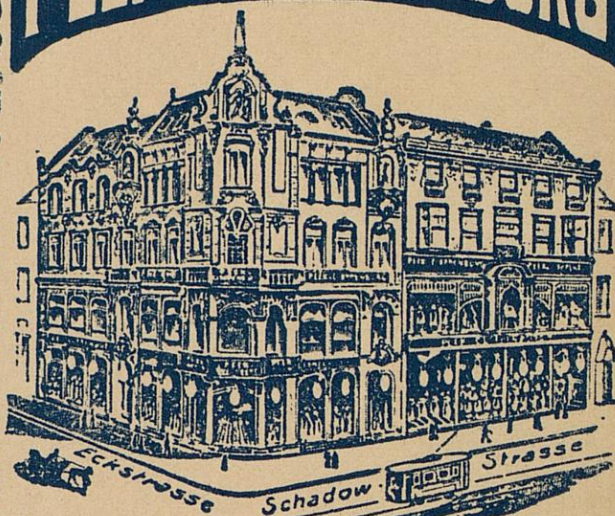
n No. 1930
n Bar,

Düsseldorf

Berlin



PEEK & CLOPPENBURG



DÜSSELDORF

31-33 Schadowstr.-Ecke - Eckstr. 1.

Deutschlands

— grösstes und leistungsfähigstes —

SPEZIAL-HAUS

für selbstangefertigte

Herren- u. Knaben-Bekleidung

Jagd- und Sportbekleidung, Livréen
Amtstrachten, Automobilbekleidung
fertig und nach Maass.

Düsseldorf
den Haag
Amsterdam
Deventer
Haarlem

Berlin
Groningen
Rotterdam
Utrecht

Nymegen
Arnhem
Leeuwarden
Breda
Leiden