

05 Dez. II

# Apollotheater Düsseldorf



DRUCK VON L. SCHWANN IN DÜSSELDORF





Begründet  
• 1872 •

Erstes Haus  
am Platze

# Gebrüder Hartoch

Neubau und Passage  
Bolkerstr. - Markt - Flingerstr.  
Filialen: Friedrichstr., Wehrhahn

## Warenhaus ersten Ranges

Herren-, Damen- u.  
Kinder-Konfektion  
Ausstattungen · Möbel und Betten  
Gardinen · Fuß- und Mode-Artikel  
Kleiderstoffe · Seidenstoffe · Hand-  
schuhe · Kragen · Salanteriewaren  
Schuhwaren · Spielwaren · sowie  
sämtliche Bedarfs-Artikel.

Spezial-Abteilungen für  
photographische Artikel.

Parfümerien · Bücher · Musikalien.

Neu aufgenommen:

## Lebensmittel

(Kaffee · Tee · Konserven · Konfitüren)

L. Schwann, Düsseldorf.



7. Saison 1905/06.

# APOLLO-THEATER

Direktion: J. Glück

DÜSSELDORF

Königs-Allee 106.



Fernsprecher No. 327 9—1 und 3—9 Uhr.

Täglich Vorstellung.

7 Uhr: Kassenöffnung. 7½ Uhr: Konzert. 8 Uhr: Beginn der Vorstellung. Gegen 11 Uhr Schluss.

**GRAND ST. SOUIS TET. PRIX 1904**

**TET-PACKUNG**  
ERHÄLT DIE WARE FRISCH UND KRAUSPERIG.  
HANNOVERSCHE

**TET-PACKUNG**  
ERHÄLT DIE WARE FRISCH UND KRAUSPERIG.  
CAKES-FABRIK

**PACKUNG**



## Preise der Plätze.

	Preis M.	und 10 <sup>0</sup> / <sub>0</sub> Billettsteuer M.
<b>I. Rang.</b>		
Prosceniumloge . . . . .	5.—	—50
Fremdenloge . . . . .	3.50	—35
Mittelloge . . . . .	3.—	—30
Seitenloge . . . . .	2.50	—25
Balkon . . . . .	2.—	—20
<b>Parquet.</b>		
Prosceniumloge . . . . .	4.—	—40
Parquetloge . . . . .	3.—	—30
Orchestersessel . . . . .	2.50	—25
Parketsperritz . . . . .	2.—	—20
I. Parquet . . . . .	1.50	—15
II. Parquet . . . . .	1.—	—10
<b>II. Rang.</b>		
Prosceniumloge . . . . .	2.—	—20
Mittelbalkon . . . . .	1.—	—10
Seitenbalkon . . . . .	0.75	—10
Gallerie . . . . .	0.50	—05
<b>Wandellänge.</b>		
I. Rang Stehplatz . . . . .	2.—	—20
Parquet . . . . .	1.—	—10
II. Rang . . . . .	0.50	—05

## Billett-Vorverkauf für 3 Tage an der Tageskasse

von 10—1 Uhr vormittags.

### Billett-Vorbestellungen

für die jeweilige Vorstellung können nur bis abends 6<sup>3</sup>/<sub>4</sub> Uhr angenommen werden. Wenn gewünschte Plätze nicht mehr vorhanden sind, werden solche in nächster Lage reserviert. Bei Bestellung durch den Fernsprecher kann die Direktion Gewähr für richtige Ausführung nicht übernehmen. Vorbestellte Billette müssen bis 7<sup>1</sup>/<sub>2</sub> Uhr abends abgeholt werden, da sonst anderweitig darüber verfügt wird.

Für II. Rang und Gallerie werden keine Vormerkungen entgegengenommen, jedoch Billette 3 Tage vorher an der II. Rang-Kasse gegen Barzahlung ausgegeben.

## Verkehrsgemeinschaften nach Schluss der Vorstellungen.

- |  |  |   |                              |
|--|--|---|------------------------------|
| <p><b>Städtische Strassenbahn,</b><br/>nach Schluss der Vorstellung fahren Wagen vom Apollo-Theater nach allen Richtungen ab.</p> <p><b>Bergische Kleinbahnen</b> nach <b>Benrath-Hilden</b> ab Kölnerstrasse 9<sup>46</sup>, nur bis Benrath: 11<sup>45</sup>.</p> <p><b>Rheinische Bahn</b> nach <b>Krefeld</b> 11<sup>00</sup> (durchgehender Zug) 11<sup>05</sup>, 11<sup>52</sup>, nach <b>Neuss</b> 11<sup>05</sup>, u. 11<sup>45</sup>, nach <b>Uerdingen</b> 11<sup>05</sup>, nach <b>Oberkassel</b> 11<sup>00</sup>, 11<sup>20</sup>, 11<sup>40</sup>, 12<sup>10</sup>, 12<sup>30</sup>, 12<sup>45</sup> und 1<sup>05</sup> ab Graf Adolfplatz.</p> <p><b>Kgl. Preuss. Staatsbahn</b> ab Hauptbahnhof<br/>11<sup>22</sup> <b>Benrath-Köln</b> u. allen Zwischenstationen.<br/>1<sup>01</sup> <b>Reisholz, Benrath, Mülheim</b> und <b>Köln.</b><br/>11<sup>20</sup> <b>Duisburg-Essen-Dortmund.</b></p> | <p>12<sup>05</sup> <b>Duisburg-Essen-Bochum-Dortmund.</b><br/>12<sup>15</sup> <b>Duisburg-Oberhausen-Altenessen-Gelsenkirchen-Wanne.</b><br/>12<sup>00</sup> <b>Kettwig, Werden, Essen, Bochum, Dortmund</b><br/>12<sup>45</sup> <b>Unter-Rath-Dortmund</b><br/>12<sup>37</sup> <b>Lintorf-Essen-Bochum</b><br/>11<sup>31</sup> <b>Ratingen-Hösel-Essen</b><br/>11<sup>21</sup> <b>Gerresheim-Mettmann-Barmen-W.</b><br/>11<sup>36</sup> <b>Erkrath-Hochdahl-Rittershausen</b><br/>12<sup>09</sup> <b>Erkrath-Vohwinkel-Rittershausen</b><br/>1<sup>26</sup> <b>Gerresheim-Elberfeld-Rittershausen</b><br/>11<sup>28</sup> <b>Eller-Hilden-Solingen-Lennep</b><br/>11<sup>46</sup> <b>Neuss-Rheydt</b></p> | } | und allen Zwischenstationen. |
|--|--|---|------------------------------|









**D. L. Haim & Co.,**

**Berlin W.,**  
Potsdamerstrasse 129/130.  
Zentrale.



**Düsseldorf,**  
— Alleestrasse 38. —  
Telefon 1077.

**Grösstes Spezialhaus  
für Orientalische Teppiche.**

Direkter Import.

Grösste Auswahl.



Das verehrl. Publikum wird höfl. darauf aufmerksam gemacht.  
dass auf den Parketsitzplätzen die Hüte abgelegt werden müssen.

Die Direktion.



## RADSCHLÄGER- TROPFEN

köstlich für den Magen.

In wirkungsvollen Düsseldorfer Radschläger Krügen  
Spezialität Düsseldorf's.

Hier im Apollotheater-  
Restaurant zu haben.  
Per Glas 15 Pfg.

**Apollo-Theater, Düsseldorf.**

Direktor: J. Glück.

Orchester-Dirigent: Kapellmeister C. Herchet.

Mittwoch, den 27. Dezember 1905.

### Programm.

I. Abtheilung.

Anfang 7<sup>1</sup>/<sub>2</sub> Uhr.

1. „Festmarsch“ von Wagner.
2. „Fest-Ouverture“ von Leutner.
3. „Weihnachtsrosen“ Walz. v. Waldteuffel.

Bitte wenden.

Man besuche nach Schluss der Vorstellung

den „**Rheinischen Hof**“ Friedrichstr. 13-15  
direkt am  
Apollotheater.

Täglich **Conzerte** des ungar. Knabenkorps  
30 kleine Knaben.

Besitzer: W. Buschmann.

## Hotel Monopol

Kaiser Wilhelm- u. Oststr.-Ecke, 3 Min. vom Hauptbahnhof.

Hotel ersten Ranges — Modernster Comfort.

Erstklassige Wein- und Bierrestaurants.



**Isaak Zienemann, Schadowstrasse 64.  
Krysanthy-Zigaretten.**



**Heinr. Brüggemann**

Gegründet 1838 — Telephon 382.

Hohestrasse 24 **Düsseldorf** Hohestrasse 24

**Möbelfabrik u. Dekorations-Geschäft,**

Silberne Staatsmedaille.

Permanente Ausstellung mustergültiger Zimmer-Einrichtungen.

Düsseldorf 1902 — Goldene Medaille.

**II. Abtheilung.**

4. „Metropol-Marsch“, v. Holländer.
5. Lucie Malata, Konzertsängerin.
6. The Chrystallos, Instrum.-Virtuosen.
7. Estio und Luigi, Ball-Jongleure.
8. Cilli Cordé, Vortrags-Soubrette.
9. Amalie und Leonore, Handstands-künstlerinnen.
10. Bacchus Jacoby, Humorist.

10 Minuten Pause.

Wijnand  
**Fockink**

Gegründet Amsterdam im Jahre 1679.

ff. Liqueure: Anisette, Curaçao, Cherry-Brandy u. s. w.  
Hofflieferant S. M. des Königs von Preussen und anderer europäischer Höfe.



Koffer, Taschen, Lederwaren  
**Jean Schmitz Sohn**  
jetzt nur Grabenstrasse  
gegenüber dem General-Anzeiger.

**Walter Radolny & Co., Düsseldorf**

Der allein echt von der Likörfabrik Rupperts, hier, gegr. 1848 hergestellte aromatische Magenlikör „Kalpke“, findet seiner grossartigen Eigenschaft wegen immer neue Freunde.  
In fast allen Restaurationen am Platze à Gläschen 10 Pfg. erhältlich.  
Auch hier am Buffet vorrätig.

**Weinrestaurant Walther**

Am Stadt-Theater. \* Inh. Fritz Ebner

Exquisite Küche zu zivilen Preisen bis 12 Uhr Nachts.

Speisen à la carte zu jeder Tageszeit.

Diners und Soupers von M. 1.50 bis M. 4.—

Im Abonnement zu ermässigtem Preise.

Vorzügliche Weine. (Spezial-Ausschank.)

Vornehmer Gesellschafts-Saal. 5 elegante Clubzimmer.

o o o Separater Damen-Salon. o o o

**III. Abtheilung.**

11. Messenger Boy“, Marsch v. Furth.
12. Paulton u. Doley, komische Radfahrer.
13. Lydia Lys, jugendl. französische Sängerin.

**14. Das tolle Haus.**

Burleske in 1 Akt v. Wilhelm Hartstein.

Personen:

Anton Schreyer, Rentier . Wilhelm Hartstein  
Hugo Breyer, stud. med. . Julius Benné  
Wilhelmine Fröhlich, Kon-  
fektionseuse . . . . . Agnes Hartstein  
Winkelmann, Gerichtsvoll-  
zieher . . . . . Hans Prechtel  
Paula, dessen Nichte . . Anna Mathieu.

Ort der Handlung: Schreyer's möbl. Wohnung.

Klosterstrasse 33.

„Sportsman“ Internationale  
Bedienung.

== Bis 1 Uhr Nachts geöffnet. ==



**Max Mestrum, Düsseldorf**

Fernspr. 3219 Grafenbergerstr. 26 Fernspr. 3219.

Spezialgeschäft für

elektrische Anlagen jeder Art.

Lager in sämtlichen optischen Artikeln.

Fabrik feinsten holländ. Liköre

TELEFON 401.





Das verehrl. Publikum wird hñt. darauf aufmerksam gemacht,  
dass auf den Parketsitzplätzen die Hüte abgelegt werden müssen.

Die Direktion.

**Artushof,** neben Apollotheater.  
**Paul Berger, Traiteur.**

Nach Schluss der Vorstellung: Grosse Restauration.

**Neu!**

**Cabaret,** verbunden mit Wein-Restaurant  
1. Ranges. Eingang: Adersstr. 17/19  
und Jahnstrasse u. Luisenstrasse (Torwege).  
Vornehmste und interessanteste Sehenswürdigkeit der Stadt.

**Ferner:**

**Alpenpanorama-Restaurant „Zillertal“**  
Grösstes Etablissement dieser Art.

15. Kosmograph.

16. Schlussmarsch.



Sonntag, den 31. Dezember a. c.

Grosse humoristische

≡ **Sylvester-** ≡

**Fest-Vorstellung**

unter Mitwirkung der vollständigen Kapelle  
des Ulanen-Regts. No. 5.

Direktion: Königl. Musikdirigent **Ch. Harsing.**

**Viele Ueberraschungen!**



**English Buffet**

Elberfelderstrasse 5, vis-à-vis Park-Hotel.

**Emil Kaegler.**

Zu vergeben.



# Einziges Spezial-Ringgeschäft

Grösste Auswahl.



Billigste Preise.

Verlobungs- u. Schmuckringe.

**Willy Marquardt** Nachf.: Willy Jansmann  
Schadowstrasse 26.



## Richard Hedler

Bauklemmerei und Installationsgeschäft, . . . . .  
. . . . . Gas-, Wasser- und Canal-Anlagen

Telephon 2908

Lessingstr. 25.

Telephon 2908

Feine Referenzen über ausgeführte Arbeiten, u. a.  
Rathaus Hilden, Bleiweiss-Fabrik, Moritz Müller & Söhne,  
Apollo-Theater, Automatenhalle, Postamt VI. Düsseldorf.





Bacchus Jacobi.

**Paul Braess** ❁ ❁ ❁

Kasernenstr. 27  
Fernsprecher 543.

❁ ❁ **Düsseldorf**

————— Etablissement —————

für Tapeten, Teppiche, Decorationen und Polstermöbel

Importhaus Orientalischer Teppiche u. Vorhänge

—— Grösstes Lager Westdeutschlands. ——







# Theodor Küster, Düsseldorf

## Dekorationsmaler

Telephon No. 1930

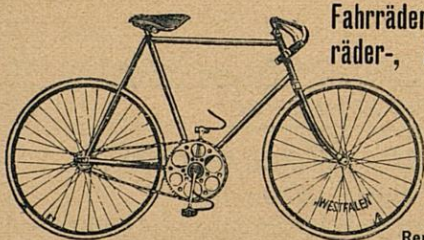


Telephon No. 1930

Ausführungen:

Apollotheater, Artushof, Zillertal, Amerikan Bar,

Kaiser-Panorama etc. etc.



Fahrräder-, Nähmaschinen-, Motor-  
räder-, Automobile - Handlung von

**Wilh. Marx,**

Bilkerallee 138.

Telefon 4151

Generalvertreter d. Bielefelder  
Maschinen- u. Fahrrad-Werke  
August Göricke, Bielefeld.

Reparatur-Werkstatt mit Kraftbetrieb.



# Theodor Küster, Düsseldorf

Telef

8  
7  
6  
5  
4  
3  
2  
1

19  
18  
17  
16  
15  
14  
13  
12  
11  
10  
9  
8  
7  
6  
5  
4  
3  
2  
1

18  
17  
16  
15  
14  
13  
12  
11  
10  
9  
8  
7  
6  
5  
4  
3  
2  
1

19  
18  
17  
16  
15  
14  
13  
12  
11  
10  
9  
8  
7  
6  
5  
4  
3  
2  
1

18  
17  
16  
15  
14  
13  
12  
11  
10  
9  
8  
7  
6  
5  
4  
3  
2  
1

19  
18  
17  
16  
15  
14  
13  
12  
11  
10  
9  
8  
7  
6  
5  
4  
3  
2  
1

18  
17  
16  
15  
14  
13  
12  
11  
10  
9  
8  
7  
6  
5  
4  
3  
2  
1

19  
18  
17  
16  
15  
14  
13  
12  
11  
10  
9  
8  
7  
6  
5  
4  
3  
2  
1

18  
17  
16  
15  
14  
13  
12  
11  
10  
9  
8  
7  
6  
5  
4  
3  
2  
1

19  
18  
17  
16  
15  
14  
13  
12  
11  
10  
9  
8  
7  
6  
5  
4  
3  
2  
1

18  
17  
16  
15  
14  
13  
12  
11  
10  
9  
8  
7  
6  
5  
4  
3  
2  
1

19  
18  
17  
16  
15  
14  
13  
12  
11  
10  
9  
8  
7  
6  
5  
4  
3  
2  
1

18  
17  
16  
15  
14  
13  
12  
11  
10  
9  
8  
7  
6  
5  
4  
3  
2  
1

19  
18  
17  
16  
15  
14  
13  
12  
11  
10  
9  
8  
7  
6  
5  
4  
3  
2  
1

18  
17  
16  
15  
14  
13  
12  
11  
10  
9  
8  
7  
6  
5  
4  
3  
2  
1

19  
18  
17  
16  
15  
14  
13  
12  
11  
10  
9  
8  
7  
6  
5  
4  
3  
2  
1

18  
17  
16  
15  
14  
13  
12  
11  
10  
9  
8  
7  
6  
5  
4  
3  
2  
1

19  
18  
17  
16  
15  
14  
13  
12  
11  
10  
9  
8  
7  
6  
5  
4  
3  
2  
1

18  
17  
16  
15  
14  
13  
12  
11  
10  
9  
8  
7  
6  
5  
4  
3  
2  
1

19  
18  
17  
16  
15  
14  
13  
12  
11  
10  
9  
8  
7  
6  
5  
4  
3  
2  
1

18  
17  
16  
15  
14  
13  
12  
11  
10  
9  
8  
7  
6  
5  
4  
3  
2  
1

## TIFFEN® Color Control Patches

© The Tiffen Company, 2007

Blue	Cyan	Green	Yellow	Red	Magenta	White	3/Color	Black
Light Blue	Light Cyan	Light Green	Light Yellow	Light Red	Light Magenta	White	Light Brown	Light Grey
Dark Blue	Dark Cyan	Dark Green	Dark Yellow	Dark Red	Dark Magenta	White	Dark Brown	Dark Grey

on No. 1930  
an Bar,

chinen-, Motor-  
-Handlung von  
**. Marx,**  
rallee 138.  
fon 4151

reter d. Bielefelder  
u. Fahrrad-Werke  
August Göricke, Bielefeld.  
Reparatur-Werkstatt mit Kraftbetrieb.

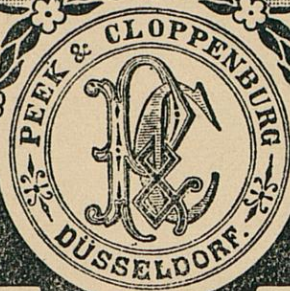




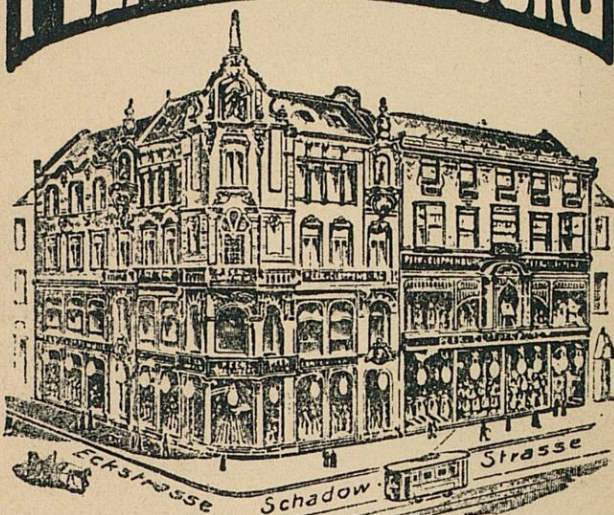


Düsseldorf

Berlin



# PEEK & CLOPPENBURG



## DÜSSELDORF

31-33 Schadowstr.-Ecke - Eckstr. 1.

### Deutschlands

— grösstes und leistungsfähigstes —

### SPEZIAL-HAUS

für selbstangefertigte

## Herren- u. Knaben-Bekleidung

Jagd- und Sportbekleidung, livrén  
Amtstrachten, Automobilbekleidung  
fertig und nach Maass.

Düsseldorf  
den Haag  
Amsterdam  
Deventer  
Haarlem

Berlin  
Groningen  
Rotterdam  
Utrecht

Nymegen  
Arnhem  
Leeuwarden  
Breda  
Leiden