

05 Nov. II

# Apollotheater Düsseldorf



DRUCK VON L. SCHWANN IN DÜSSELDORF.





Universitäts- und  
Landesbibliothek Düsseldorf





7. Saison 1905/06.

# APOLLO-THEATER

Direktion: J. Glück

DÜSSELDORF

Königs-Allee 106.



Fernsprecher No. 327 9—1 und 3—9 Uhr.

Täglich Vorstellung.

7 Uhr: Kassenöffnung. 7<sup>1</sup>/<sub>2</sub> Uhr: Konzert. 8 Uhr: Beginn der Vorstellung. Gegen 11 Uhr Schluss.

GRAND ST. SOUIS TET. PRIX 1904

TET. PACKUNG ERHÄLT DIE WARE FRISCH UND KNUSPERIG. HANNOVERSCHE

LEIBNIZ-CAKES ENTHÄLT NUR FEINSTE MÖLKREIBUTTER

TET. PACKUNG ERHÄLT DIE WARE FRISCH UND KNUSPERIG. CAKES-FABRIK



## Preise der Plätze.

	Preis	und 10% Billettsteuer
	M.	M.
<b>I. Rang.</b>		
Prosceniumloge . . . . .	5.—	—50
Fremdenloge . . . . .	3.50	—35
Mittelloge . . . . .	3.—	—30
Seitenloge . . . . .	2.50	—25
Balkon . . . . .	2.—	—20
<b>Parket.</b>		
Prosceniumloge . . . . .	4.—	—40
Parketloge . . . . .	3.—	—30
Orchestersessel . . . . .	2.50	—25
Parketsperrnitz . . . . .	2.—	—20
I. Parket . . . . .	1.50	—15
II. Parket . . . . .	1.—	—10
<b>II. Rang.</b>		
Prosceniumloge . . . . .	2.—	—20
Mittelbalkon . . . . .	1.—	—10
Seitenbalkon . . . . .	0.75	—10
Gallerie . . . . .	0.50	—05
<b>Wandelgänge.</b>		
I. Rang Stehplatz . . . . .	2.—	—20
Parket . . . . .	1.—	—10
II. Rang . . . . .	0.50	—05

## Billett-Vorverkauf für 3 Tage an der Tageskasse

von 10—1 Uhr vormittags.

### Billett-Vorbestellungen

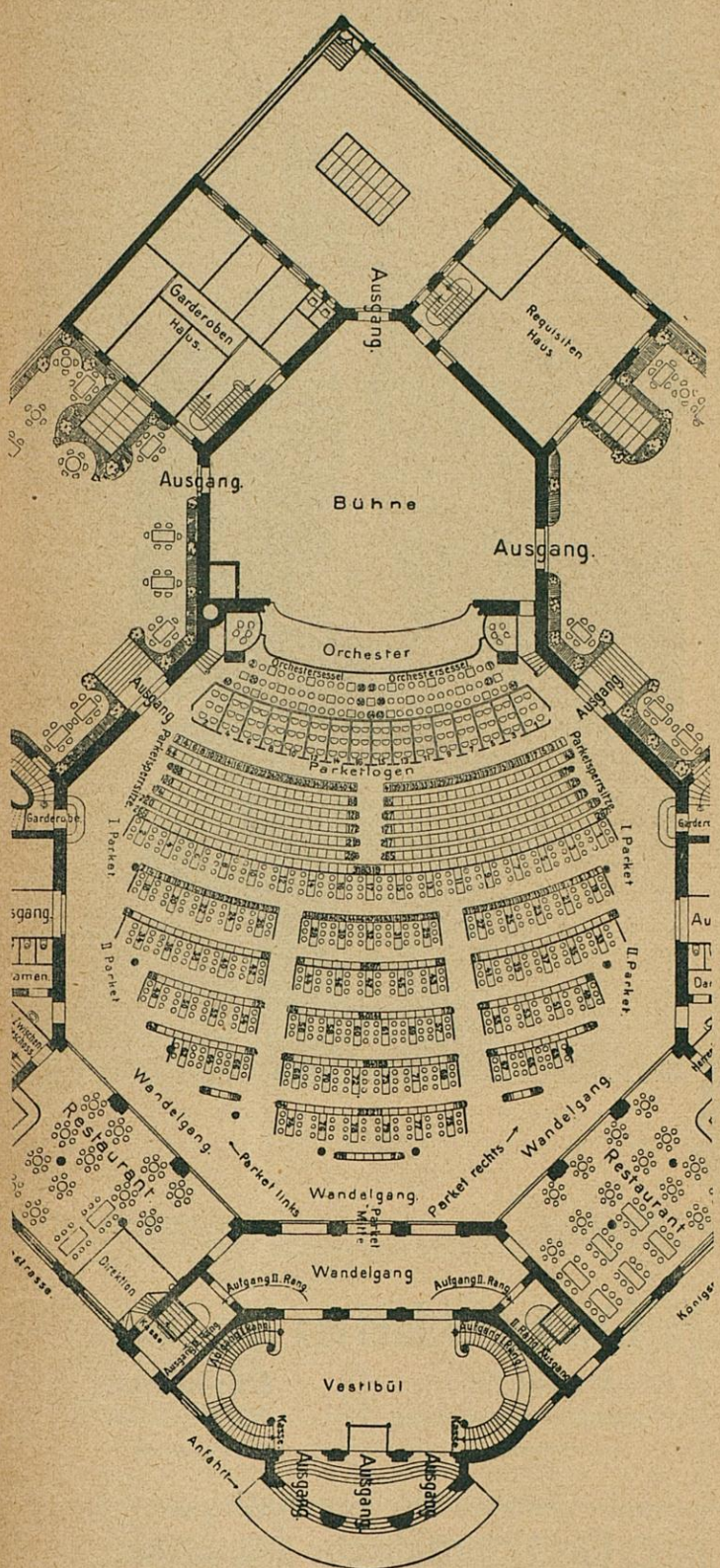
für die jeweilige Vorstellung können nur bis abends 6<sup>3</sup>/<sub>4</sub> Uhr angenommen werden. Wenn gewünschte Plätze nicht mehr vorhanden sind, werden solche in nächster Lage reserviert. Bei Bestellung durch den Fernsprecher kann die Direktion Gewähr für richtige Ausführung nicht übernehmen. Vorbestellte Billette müssen bis 7<sup>1</sup>/<sub>2</sub> Uhr abends abgeholt werden, da sonst anderweitig darüber verfügt wird.

Für II. Rang und Gallerie werden keine Vormerkungen entgegengenommen, jedoch Billette 3 Tage vorher an der II. Rang-Kasse gegen Barzahlung ausgegeben.

### Verkehrsgemeinschaften nach Schluss der Vorstellungen.

<b>Städtische Strassenbahn,</b> nach Schluss der Vorstellung fahren Wagen vom Apollo- Theater nach allen Rich- tungen ab.	12 <sup>05</sup> Duisburg-Essen- Bochum-Dortmund.	} und allen Zwischenstationen.
<b>Bergische Kleinbahnen nach</b> <b>Benrath-Hilden</b> ab Kölner- strasse 9 <sup>46</sup> , nur bis Benrath: 11 <sup>45</sup> .	12 <sup>15</sup> Duisburg-Oberhausen- Altenessen-Gelsen- kirchen-Wanne.	
<b>Rheinische Bahn nach Krefeld</b> 11 <sup>00</sup> (durchgehender Zug) 11 <sup>05</sup> 11 <sup>22</sup> , nach Neuss 11 <sup>05</sup> , u. 11 <sup>45</sup> , nach Uerdingen 11 <sup>05</sup> , nach Oberkassel 11 <sup>00</sup> , 11 <sup>27</sup> , 11 <sup>40</sup> , 12 <sup>10</sup> , 12 <sup>30</sup> , 12 <sup>45</sup> und 1 <sup>05</sup> ab Graf Adolphplatz.	12 <sup>00</sup> Kettwig, Werden, Essen, Bochum, Dortmund	
<b>Kgl. Preuss. Staatsbahn ab</b> Hauptbahnhof	12 <sup>45</sup> Unter-Rath-Dort- mund	
11 <sup>22</sup> Benrath-Köln u. allen Zwischenstationen.	12 <sup>37</sup> Lintorf-Essen- Bochum	
1 <sup>01</sup> Reisholz, Benrath, Mülheim und Köln.	11 <sup>31</sup> Ratingen-Hösel- Essen	
11 <sup>20</sup> Duisburg-Essen- Dortmund.	11 <sup>21</sup> Gerresheim-Mett- mann-Barmen-W.	
	11 <sup>36</sup> Erkrath-Hochdahl- Rittershausen	
	12 <sup>09</sup> Erkrath-Vohwinkel- Rittershausen	
	1 <sup>26</sup> Gerresheim-Elber- feld-Rittershausen	
	11 <sup>28</sup> Eller-Hilden- Solingen-Lennep	
	11 <sup>46</sup> Neuss-Rheydt	









Direktor J. Glück.

## D. L. Haim & Co.,

Berlin W.,  
Potsdamerstrasse 129/130.  
Zentrale.



Düsseldorf,  
— Alleestrasse 38. —  
Telefon 1077.

**Grösstes Spezialhaus  
für Orientalische Teppiche.**

Direkter Import.

Grösste Auswahl.



Das verehrl. Publikum wird höfl. darauf aufmerksam gemacht,  
dass auf den Parketsitzplätzen die Hüte abgelegt werden müssen.

Die Direktion.



Man verlange Preisliste.

Düsseldorfer Radschlägerkrug  
mit 2 verschiedenen Ansichten

eine Perle der Liköre!  
Spezialität Düsseldorfs!  
Staat's Destillerie  
DÜSSELDORF

**Apollo-Theater, Düsseldorf.**

Direktor: J. Glück.

Orchester-Dirigent: Kapellmeister C. Herchet.

Donnerstag, den 16. November 1905.

## 7. Variété-Saison. Programm.

I. Abtheilung.

Anfang 7 $\frac{1}{2}$  Uhr.

1. „Gruss in die Ferne“, Marsch v. Döring.
2. Overture aus „Zampa“ v. Herold.
3. „Herbstweisen“, Walzer v. Waldteufel.

II. Abtheilung.

4. „The Scorcher“, Marsch v. Rosey.
5. Carén Andersen, Sängerin.
6. The Wheelers, Komische Radfahrer.
7. Alexandroff-Troupe, Russisches Gesangs- u. Tanz-Ensemble.

Bitte wenden

Man besuche nach Schluss

# Japan im Rheinischen Hofe

Friedrichstrasse 13—15

direkt am Apollo-Theater.

Täglich Konzerte des russisch-japan. Trompeterkorps.  
Neueste grösste Sehenswürdigkeit Düsseldorfs.

## Hotel Monopol

Kaiser Wilhelm- u. Oststr.-Ecke, 3 Min. vom Hauptbahnhof.

Hotel ersten Ranges — Modernster Comfort.

Erstklassige Wein- und Bierrestaurants.



Isaak Zienemann, Schadowstrasse 64.  
**Krysanthy-Zigaretten.**



**Heinr. Brüggemann**

Gegründet 1838 — Telephon 382.

Hohestrasse 24 **Düsseldorf** Hohestrasse 24

**Möbelfabrik u. Dekorations-Geschäft,**

Silberne Staatsmedaille.

Permanente Ausstellung mustergültiger Zimmer-Einrichtungen.

Düsseldorf 1902 — Goldene Medaille.

8. Baldwin Brothers, Humoristische Akrokatzen.

9. **Costantino Bernardi,**  
der berühmte italien. Verwandlungsschauspieler.  
Eigene glänzende Dekorationen und Ausstattung.  
Kapellmeister: Maestro A. Cuggiani.

**Eine Opernprobe.**

Terzett.

Personen:

Der Tenor	Costantino Bernardi.
Der Bassist	Costantino Bernardi.
Die Sopranistin	Costantino Bernardi.

**Skandal in einem Restaurant.**

Originalkomödie mit 9 Personen  
allein dargestellt von Costantino Bernardi.

Personen:

Prolog	Costantino Bernardi.
Fugetti, Kellner	Costantino Bernardi.
Gerolamo, Kaufmann a. d. Provinz	Costantino Bernardi.
Veronika, dessen Frau	Costantino Bernardi.
Stentini, umherziehender Künstler	Costantino Bernardi.
Fifi, eine junge Dame	Costantino Bernardi.
Professor Bacil o	Costantino Bernardi.
Juliette, eine franz. Soubrette	Costantino Bernardi.
Ein Schutzmann	Costantino Bernardi.

Ort der Handlung: Ein Restaurant in der Hauptstadt.

10 Minuten Pause.

Nach der Vorstellung zu empfehlen:

**„Bierstall“ Union-Hotel**

Graf Adolfstr. 17.

Täglich erstklassige Künstler-Konzerte.



Koffer, Taschen, Lederwaren  
**Jean Schmitz Sohn**

jetzt nur Grabenstrasse  
gegenüber dem General-Anzeiger

**Walter Radolny & Co., Düsseldorf**

Der allein echt von der Likörfabrik Küppers, hier, gegr. 1848 hergestellte aromatische Magenlikör „Knipke“, findet seiner grossartigen Eigenschaft wegen immer neue Freunde.  
In fast allen Restaurationen am Platze à Gläsern 10 Pfg. erhältlich.  
Auch hier am Buffet vorrätig.

**Seidenhaus N. Goldstein.**

Grösstes Seidenlager am Platze.

Die Geschäftslokalitäten befinden sich bis zur Fertigstellung des Neubaus

**Grabenstrasse 13,** am Alleeplatz.

III. Abtheilung.

10. „East High School“, Marsch v. Rich.

11. **Costantino Bernardi.**

**Eine Vorstellung in einem Variété-Theater.**

Burlesque in zwei Bildern.

1. Bild: Im Vorzimmer des Direktors Falliti.

Personen:

Falliti, Direktor	Costantino Bernardi.
Margulini, Regisseur	Costantino Bernardi.
Stonatelli, Clown	Costantino Bernardi.
Mlle. Jeannette, franz. Sängerin	Costantino Bernardi.
Miss Diamantine, engl. Tänzerin	Costantino Bernardi.
Nicola, Portier	Costantino Bernardi.
Costantino Bernardi	Costantino Bernardi.

2. Bild: Auf der Bühne.

Programm der Vorstellung.

1. Bernardi - Marsch.
2. Miss Larrison, engl. song & dance Costantino Bernardi.
3. Bob, der unerreichte Musical-Clown vom Empire in London Costantino Bernardi.
4. Mr. Nansen, der berühmte Magnetiseur mit seinem türkischen Medium Ismael Costantino Bernardi.
5. Mariano in seinen drollig Parodien Costantino Bernardi.
6. Mlle. Bougère Excentrique française, Etoile de la Scala à Paris Costantino Bernardi.

**Klosterstrasse 33.**

**„Sportsman“** Internationale Bedienung.

== Bis 1 Uhr Nachts geöffnet. ==

**Max Mestrum, Düsseldorf**

Fernspr. 3219 Grafenbergerstr. 26 Fernspr. 3219.

Spezialgeschäft für

elektrische Anlagen jeder Art.

Lager in sämtlichen optischen Artikeln.

Fabrik feinsten holländ. Liköre

TELEFON 401.



Das verehrl Publikum wird höfl. darauf aufmerksam gemacht,  
dass auf den Parketsitzplätzen die Hüte abgelegt werden müssen.

Die Direktion.

**Artushof**, neben Apollotheater.  
**Paul Berger, Traiteur.**

Nach Schluss der Vorstellung: Grosse Restauration.

**Neu!**

**Cabaret**, verbunden mit Wein-Restaurant  
**1. Ranges.** Eingang: Adersstr. 17/19  
und Jahnstrasse u. Luisenstrasse (Torwege).  
Vornehmste und interessanteste Sehenswürdigkeit der Stadt.

**Ferner:**

**Alpenpanorama-Restaurant „Zillertal“**  
Grösstes Etablissement dieser Art.

7. **Professor Confusione**, der unerreichte Komponisten-Darsteller. Professor Confusione dirigiert bei vollständigem Orchester eine Sinfonia cosmopolita und imitiert folgende berühmte Komponisten: Wagner, Rossini, Gounod, Macagni, Liszt, Meyerbeer, Verdi und Sousa. Costantino Bernardi.
8. **Hermany**, der ausgezeichnete Zauberkünstler. Costantino Bernardi.
9. **Miss Foller** in ihrer Szene „Im Reiche des Lichts“. Costantino Bernardi.
10. **Der berühmte chinesische Illusionist Chung Ling Foo**. Costantino Bernardi.
11. **Das geheimnisvolle Verschwinden Costantino Bernardi's**. Costantino Bernardi.

12. **Bernardiograph.** (Lebende Photographien.)
13. **Schlussmarsch.**

Das verehrliche Publikum wird höflichst gebeten, bei Schluss der Vorstellung als

**Ausgang**

die nächstgelegene Tür

zu benutzen.

Die Direktion.

# English Buffet

Elberfelderstrasse 5, vis-à-vis Park-Hotel.  
Emil Kaegler.

**Orient-Weinrestaurant u. Arabisches Café**

Graf Adolfstr. 44, in der Nähe des Apollotheaters.

Täglich Konzerte erstklassiger Kapellen  
im Weinrestaurant, sowie im Café.

**Peters & Hetteriks.**



# Einziges Spezial-Ringgeschäft

Grösste Auswahl.



Billigste Preise.

Verlobungs- u. Schmuckringe.

**Willy Marquardt** Nachf.: Willy Jansmann  
Schadowstrasse 26.



Costantino Bernardi.

## Richard Hedler

Bauklempnerei und Installationsgeschäft, . . . . .  
. . . . . Gas-, Wasser- und Canal-Anlagen

Telephon 2908

**Lessingstr. 25.**

Telephon 2908

Feine Referenzen über ausgeführte Arbeiten, u. a.

Rathaus Hilden, Bleiweiss-Fabrik, Moritz Müller & Söhne,  
Apollo-Theater, Automatenhalle, Postamt VI. Düsseldorf.





Baldwin Brothers.

**Paul Braess** ❁ ❁ ❁

Kasernenstr. 27  
Fernsprecher 543.

❁ ❁ **Düsseldorf**

----- Etablissement -----

für Tapeten, Teppiche, Decorationen und Polstermöbel

Importhaus Orientalischer Teppiche u. Vorhänge

----- Grösstes Lager Westdeutschlands. -----



## **Franz Fleck**

Telephon 3885 Ost- u. Bahnstrassen-Ecke Telephon 3885

**Erstkl. Geschäft für Fahrräder  
= und Motor-Fahrzeuge =**

Allein-Vertreter der Neckarsulmer Fahrradwerke A.-G.  
Königl. Hoflieferanten.

**Öl- und Benzin-Station**

Reparatur-Werkstätte mit Kraftbetrieb — Koulante Bedienung  
Billige Preise.



Troupe Alexandroff.

## **Hôtel zum „Römischen Kaiser“**

Ecke Ost- und Steinstrasse  
in unmittelbarer Nähe des  
Apollo-Theaters und  
— Hauptbahnhofes —

**vornehmes Wein- und  
= Bier-Restaurant. =**

Sehenswürdigkeit Düsseldorfs.









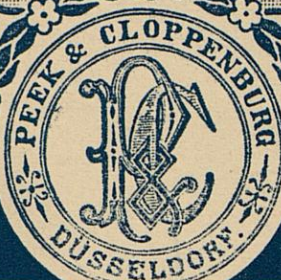




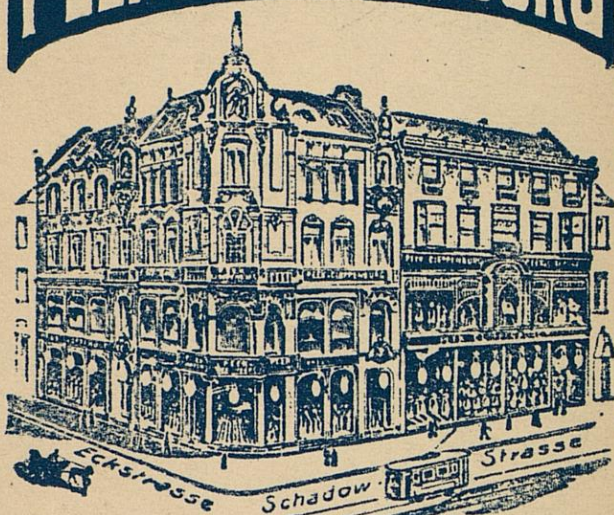


Düsseldorf

Berlin



# PEEK & CLOPPENBURG



## DÜSSELDORF

31-33 Schadowstr.-Ecke - Eckstr. 1.

### Deutschlands

— grösstes und leistungsfähigstes —

### SPEZIAL-HAUS

für selbstangefertigte

## Herren- u. Knaben-Bekleidung

Jagd- und Sportbekleidung, Livréen  
Amtstrachten, Automobilbekleidung  
fertig und nach Maass.

Düsseldorf  
den Haag  
Amsterdam  
Deventer  
Haarlem

Berlin  
Groningen  
Rotterdam  
Utrecht

Nymegen  
Arnhem  
Leeuwarden  
Breda  
Leiden