

05. Okt. II

# Apollotheater Düsseldorf



DRUCK VON L. SCHWANN IN DÜSSELDORF.







Segründet  
• 1872 •

Erstes Haus  
am Platze

# Gebrüder Hartoch

Neubau und Passage  
Bolkerstr. - Markt - Flingerstr.  
Filialen: Friedrichstr., Wehrhahn

## Warenhaus ersten Ranges

### Herrn-, Damen- u. Kinder-Konfektion

Ausstattungen · Möbel und Betten  
Gardinen · Puß- und Mode-Artikel  
Kleiderstoffe · Seidenstoffe · Hand-  
schuhe · Kragen · Galanteriewaren  
Schuhwaren · Spielwaren · sowie  
sämtliche Bedarfs-Artikel.

### Spezial-Abteilungen für photographische Artikel.

Parfümerien · Bücher · Musikalien.

➔ Neu aufgenommen: ➔

## Lebensmittel

(Kaffee · Tee · Konserven · Konfitüren)

1. Schwann, Düsseldorf.



7. Saison 1905/06.

# APOLLO-THEATER

Direktion: J. Glück

## DÜSSELDORF

Königs-Allee 106.



Fernsprecher No. 327 9—1 und 3—9 Uhr.

**Täglich Vorstellung.**

7 Uhr: Kassenöffnung. 7 $\frac{1}{2}$  Uhr: Konzert. 8 Uhr: Beginn der Vorstellung. Gegen 11 Uhr Schluss.

**GRAND TET PRIX**  
ST. SOUIS 1904

**TET**  
LEIBNIZ-CAKES  
ENTHÄLT NUR FEINSTE MOLKEREIBUTTER

**TET-PACKUNG**  
ERHÄLT DIE WARE FRISCH UND KNUSPERIG  
HANNOVERSCHER  
CAKES-FABRIK

**TET-PACKUNG**  
ERHÄLT DIE WARE FRISCH UND KNUSPERIG  
CAKES-FABRIK



## Preise der Plätze.

	Preis	und 10% Billettsteuer
	M.	M.
<b>I. Rang.</b>		
Prosceniumloge . . . . .	5.—	—50
Fremdenloge . . . . .	3.50	—35
Mittelloge . . . . .	3.—	—30
Seitenloge . . . . .	2.50	—25
Balkon . . . . .	2.—	—20
<b>Parket.</b>		
Prosceniumloge . . . . .	4.—	—40
Parketloge . . . . .	3.—	—30
Orchestersessel . . . . .	2.50	—25
Parketsperrnitz . . . . .	2.—	—20
I. Parket . . . . .	1.50	—15
II. Parket . . . . .	1.—	—10
<b>II. Rang.</b>		
Prosceniumloge . . . . .	2.—	—20
Mittelbalkon . . . . .	1.—	—10
Seitenbalkon . . . . .	0.75	—10
Gallerie . . . . .	0.50	—05
<b>Wandelgänge.</b>		
I. Rang Stehplatz . . . . .	2.—	—20
Parket . . . . .	1.—	—10
II. Rang . . . . .	0.50	—05

## Billett-Vorverkauf für 3 Tage an der Tageskasse

von 10—1 Uhr vormittags.

### Billett-Vorbestellungen

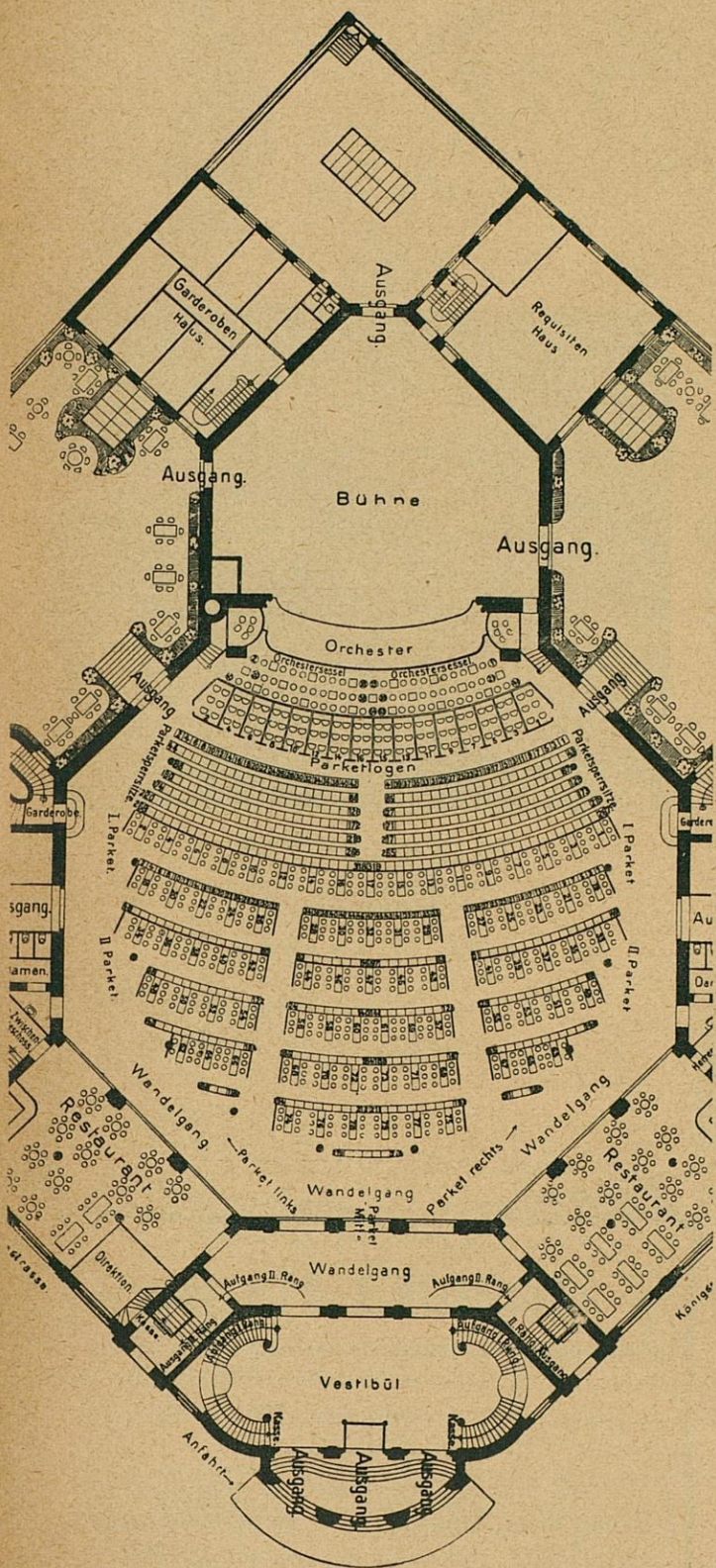
für die jeweilige Vorstellung können nur bis abends 6<sup>3</sup>/<sub>4</sub> Uhr angenommen werden. Wenn gewünschte Plätze nicht mehr vorhanden sind, werden solche in nächster Lage reserviert. Bei Bestellung durch den Fernsprecher kann die Direktion Gewähr für richtige Ausführung nicht übernehmen. Vorbestellte Billette müssen bis 7<sup>1</sup>/<sub>2</sub> Uhr abends abgeholt werden, da sonst anderweitig darüber verfügt wird.

## Verkehrsgemeinschaften nach Schluss der Vorstellungen.

<p><b>Städtische Strassenbahn,</b> nach Schluss der Vorstellung fahren Wagen vom Apollo- Theater nach allen Rich- tungen ab.</p> <p><b>Bergische Kleinbahnen nach</b> <b>Benrath-Hilden</b> ab Kölner- strasse 9<sup>46</sup>, nur bis Benrath: 11<sup>45</sup>.</p> <p><b>Rheinische Bahn nach Krefeld</b> 11<sup>00</sup> (durchgehender Zug) 11<sup>05</sup> 11<sup>22</sup>, nach <b>Neuss</b> 11<sup>05</sup>, u. 11<sup>45</sup>, nach <b>Uerdingen</b> 11<sup>05</sup>, nach <b>Oberkassel</b> 11<sup>00</sup>, 11<sup>29</sup>, 11<sup>40</sup>, 12<sup>10</sup>, 12<sup>30</sup>, 12<sup>45</sup> und 1<sup>05</sup> ab Graf Adolfplatz.</p> <p><b>Kgl. Preuss. Staatsbahn</b> ab Hauptbahnhof 11<sup>22</sup> <b>Benrath-Köln</b> u. allen Zwischenstationen. 1<sup>01</sup> <b>Reisholz, Benrath,</b> <b>Mülheim und Köln.</b> 11<sup>20</sup> <b>Duisburg-Essen-</b> <b>Dortmund.</b></p>	<p>12<sup>05</sup> <b>Duisburg-Essen-</b> <b>Bochum-Dortmund.</b></p> <p>12<sup>15</sup> <b>Duisburg-Oberhausen-</b> <b>Altenessen-Gelsen-</b> <b>kirchen-Wanne.</b></p> <p>12<sup>00</sup> <b>Kettwig, Werden, Essen,</b> <b>Bochum, Dortmund</b></p> <p>12<sup>45</sup> <b>Unter-Rath-Dort-</b> <b>mund</b></p> <p>12<sup>37</sup> <b>Lintorf-Essen-</b> <b>Bochum</b></p> <p>11<sup>31</sup> <b>Ratingen-Hösel-</b> <b>Essen</b></p> <p>11<sup>21</sup> <b>Gerresheim-Mett-</b> <b>mann-Barmen-W.</b></p> <p>11<sup>36</sup> <b>Erkrath-Hochdahl-</b> <b>Rittershausen</b></p> <p>12<sup>09</sup> <b>Erkrath-Vohwinkel-</b> <b>Rittershausen</b></p> <p>1<sup>26</sup> <b>Gerresheim-Elber-</b> <b>feld-Rittershausen</b></p> <p>11<sup>28</sup> <b>Eller-Hilden-</b> <b>Solingen-Lennep</b></p> <p>11<sup>46</sup> <b>Neuss-Rheydt</b></p>
---	--

und allen Zwischenstationen.









Geschwister Lindström.

## Richard Hedler

Bauklempnerei und Installationsgeschäft, . . . . .  
. . . . . Gas-, Wasser- und Canal-Anlagen

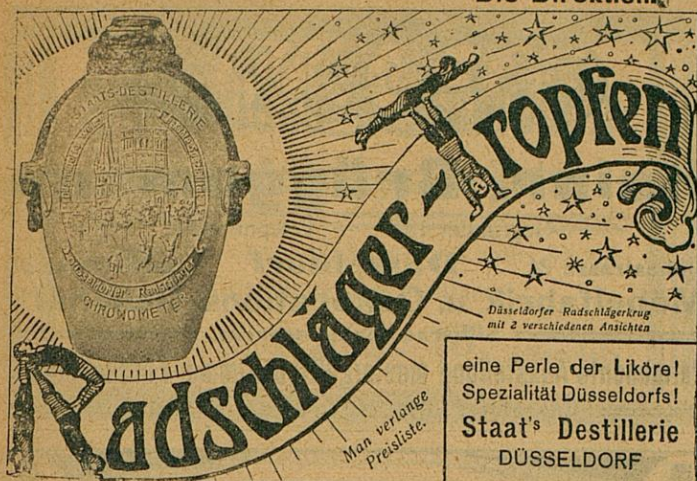
Telephon 2908 **Lessingstr. 25.** Telephon 2908

Feine Referenzen über ausgeführte Arbeiten, u. a.  
Rathaus Hilden, Bleiweiss-Fabrik, Moritz Müller & Söhne,  
Apollo-Theater, Automatenhalle, Postamt VI. Düsseldorf.



Das verehrl. Publikum wird höfl. darauf aufmerksam gemacht,  
dass auf den Parketsitzplätzen die Hüte abgelegt werden müssen.

Die Direktion.



**Radschläger-Tropfen**

Man verlange Preisliste.

Düsseldorfer Radschlägerkrug mit 2 verschiedenen Ansichten

eine Perle der Liköre!  
Spezialität Düsseldorfs!  
Staat's Destillerie  
DÜSSELDORF

**Apollo-Theater, Düsseldorf.**

Direktor: J. Glück.

Orchester-Dirigent: Kapellmeister C. Herchet.

Dienstag, den 17. Oktober 1905.

**7. Variété-Saison.**

**Programm.**

**I. Abtheilung.**

**Anfang 7 $\frac{1}{2}$  Uhr.**

1. „Harmonie“ Marsch von Fries.
2. Ouverture z. Op. „Oberon“ von C. M. von Weber.
3. „Valse Aphrodite“ von Filippucci.

Bitte wenden.

Man besuche nach Schluss

**Japan** im Rheinischen Hofe

Friedrichstrasse 13—15

direkt am Apollo-Theater.

Täglich Konzerte des russisch-japan. Trompeterkorps.  
Neueste grösste Sehenswürdigkeit Düsseldorfs.

**Hotel Monopol**

Kaiser Wilhelm- u. Oststr.-Ecke, 3 Min. vom Hauptbahnhof.

Hotel ersten Ranges — Modernster Comfort.

Erstklassige Wein- und Bierrestaurants.



Isaak zienomann, Schadowstrasse 64.  
**Krysanthy-Zigaretten.**



**Heinr. Brüggemann**

Gegründet 1838 — Telephon 382.

Hohestrasse 24 **Düsseldorf** Hohestrasse 24  
**Möbelfabrik u. Dekorations-Geschäft.**

Silberne Staatsmedaille.

Permanente Ausstellung mustergültiger Zimmer-Einrichtungen.

Düsseldorf 1902 — Goldene Medaille.

**II. Abtheilung.**

4. „Marsch Lorraine“ von Ganne.
5. Dora Castella, Liedersängerin.
6. The Gautschmidt, akrobatische Clowns mit ihrem Hund.
7. Paul Coradini, Burlesque-Humorist.
8. Mac Turc, komischer Jongleur.
9. Angelica Walter, die jüngste Soubrette (5 1/2 Jahre alt).
10. Raffayette mit seinen akrob. Hunden.

10 Minuten Pause.

Nach der Vorstellung zu empfehlen:

„**Bierstall**“ **Union-Hotel**

Graf Adolfstr. 17.

Täglich erstklassige Künstler-Konzerte.



Koffer, Taschen, Lederwaren  
**Jean Schmitz Sohn**  
 jetzt nur Grabenstrasse  
 gegenüber dem General-Anzeiger.

**Walter Radolny & Co., Düsseldorf**

Zu vergeben.

**Seidenhaus N. Goldstein.**  
 Grösstes Seidenlager am Platze.

Die Geschäftslokalitäten befinden sich bis zur Fertigstellung des Neubaus

**Grabenstrasse 13,** am Alleeplatz.

**III. Abtheilung.**

11. „Die Ehrenwache“, Marsch von Lehnhardt.
12. Geschwister Lindström, schwedisch-deutsches Gesangsduett.
13. The two Felsina, Stehtrapezakt.
14. Mlle. Gilleta, französ. Liedersängerin.
15. The Yulians Family, ikarische Spiele.
16. Narows-Brothers, komisch. Radfahrer.

**Klosterstrasse 33.**

„**Sportsman**“ Internationale Bedienung.

== Bis 1 Uhr Nachts geöffnet. ==



**Max Mestrum, Düsseldorf**

Fernspr. 3219 Grafenbergerstr. 26 Fernspr. 3219.

Spezialgeschäft für elektrische Anlagen jeder Art.  
 Lager in sämtlichen optischen Artikeln.

Fabrik feinsten holländ. Liköre

TELEFON 401.

HOTEL ROYAL am Hauptbahnhof (A. Biehler, früher „Kaiserhof“, Berlin.) Diners von 12-3 Uhr. Soupers „6-11“



Das verehrl. Publikum wird höfl. darauf aufmerksam gemacht,  
dass auf den Parketsitzplätzen die Hüte abgelegt werden müssen.

Die Direktion.

**Artushof**, neben Apollotheater.  
**Paul Berger, Traiteur.**

Nach Schluss der Vorstellung: **Grosse Restauration.**

**Neu!**

**Cabaret**, verbunden mit **Wein-Restaurant**  
**1. Ranges.** Eingang: Adersstr. 17/19  
und Jahnstrasse u. Luisenstrasse (Torwege).  
Vornehmste und interessanteste Sehenswürdigkeit der Stadt.

**Ferner:**

**Alpenpanorama - Restaurant „Zillertal“**  
Grösstes Etablissement dieser Art.

17. **Der Kosmograph.**

- a) Bilder einer Orientreise von Damaskus  
nach Jerusalem.
- b) Der treue Hund.
- c) Bilder aus Ostafrika, aufgenommen in  
Fort Moschi.
- d) Giraffen im Berliner Zoologischen Garten.
- e) Friedenkonferenz in Portsmouth.
- f) Der neue Laufbursche.

18. **Schlussmarsch.**



**D**as verehrliche Publikum wird höflichst ge-  
beten, bei Schluss der Vorstellung als

**Ausgang**

**die nächstgelegene Tür**

zu benutzen.

Die Direktion.



# English Buffet

Elberfelderstrasse 5, vis-à-vis Park-Hotel.

Emil Kaegler.

**Orient-Weinrestaurant u. Arabisches Café**

Graf Adolfstr. 44, in der Nähe des Apollotheaters.

Täglich Konzerte erstklassiger Kapellen  
im Weinrestaurant, sowie im Café.

**Peters & Hetteriks.**





## D. L. Haim & Co.,

Berlin W.,  
Potsdamerstrasse 129/130.  
Zentrale.



Düsseldorf,  
— Alleestrasse 38. —  
Telefon 1077.

Grösstes Spezialhaus  
für Orientalische Teppiche.

Direkter Import.

Grösste Auswahl.



*Beachten Sie gütigst meine Lichtbilder im  
Apollotheater!*

*Alexander Mascherrek,  
Grafenberger Allee 45.*

*Deutsch-Amerikanische Herren-Schneiderei. ○○○○○○○○○○ ○○  
○○○○○○○○○○○○○○○○○○○○○○○○○○○○○○ Englische Damen-Schneiderei.*



Paul Coradini.

**Paul Braess** ❁ ❁ ❁  
Kasernenstr. 27 ❁ ❁ **Düsseldorf**  
Fernsprecher 543.

————— Etablissement —————

für Tapeten, Teppiche, Decorationen und Polstermöbel  
Importhaus Orientalischer Teppiche u. Vorhänge

————— Grösstes Lager Westdeutschlands. —————



## Franz Fleck

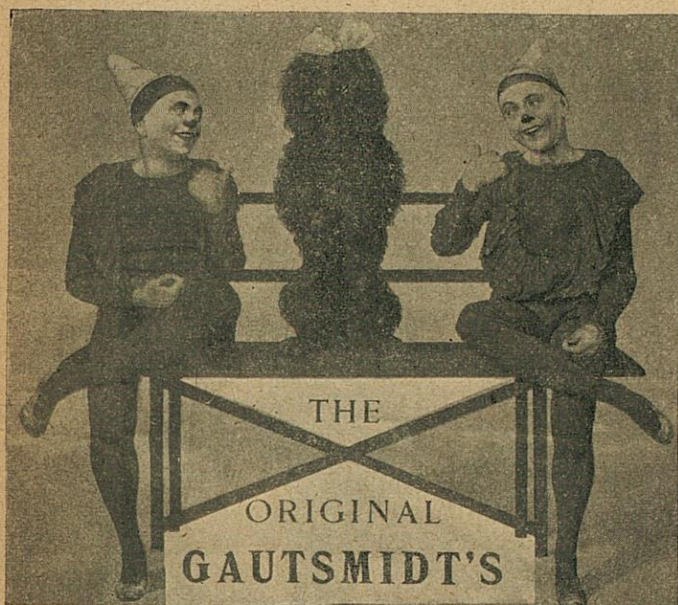
Telephon 3885 Ost- u. Bahnstrassen-Ecke Telephon 3885

**Erstkl. Geschäft für Fahrräder  
== und Motor-Fahrzeuge ==**

Allein-Vertreter der Neckarsulmer Fahrradwerke A.-G.  
Königl. Hoflieferanten.

**Öl- und Benzin-Station**

Reparatur-Werkstätte mit Kraftbetrieb — Koulante Bedienung  
Billige Preise.



## Hôtel zum „Römischen Kaiser“

Ecke Ost- und Steinstrasse  
in unmittelbarer Nähe des  
Apollo-Theaters und  
— Hauptbahnhofes —

**vornehmes Wein- und  
== Bier-Restaurant. ==**

Sehenswürdigkeit Düsseldorfs.



# Theodor Küster, Düsseldorf

## Dekorationsmaler

Telephon No. 1930



Telephon No. 1930

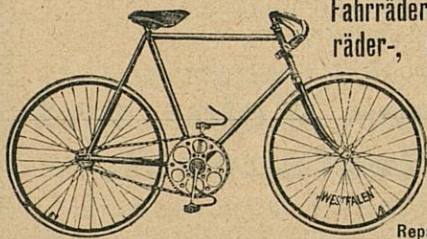
Ausführungen:

Apollotheater, Artushof, Zillertal, Amerikan Bar,

Kaiser-Panorama etc. etc.



Turc.



Fahrräder-, Nähmaschinen-, Motor-  
räder-, Automobile - Handlung von

**Wilh. Marx,**

Bilkerallee 138.

— Telefon 4151. —

Generalvertreter d. Bielefelder  
Maschinen- u. Fahrrad-Werke  
August Göricke, Bielefeld.

Reparatur-Werkstatt mit Kraftbetrieb



# Theodor Küster, Düsseldorf

Celepl  
 Ap  
 No. 1930  
 n Bar,

Centimetres  
 Inches  
 1 2 3 4 5 6 7 8 9 10 11 12 13 14 15 16 17 18 19 20  
 1 2 3 4 5 6 7 8 9 10 11 12 13 14 15 16 17 18 19 20

**TIFFEN** Color Control Patches © The Tiffen Company, 2007

Color	1	2
Blue	Light Blue	Dark Blue
Cyan	Light Cyan	Dark Cyan
Green	Light Green	Dark Green
Yellow	Light Yellow	Dark Yellow
Red	Light Red	Dark Red
Magenta	Light Magenta	Dark Magenta
White	White	White
3/Color	Light Brown	Dark Brown
Black	Light Gray	Black

en-, Motor-  
 andlung von  
**Marx,**  
 lee 138.  
 4151. — —  
 er d. Bielefelder  
 Fahrrad-Werke  
 cke, Bielefeld.

Reparatur-Werkstatt mit Kraftbetrieb

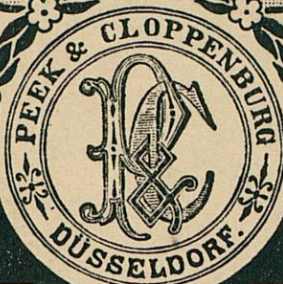




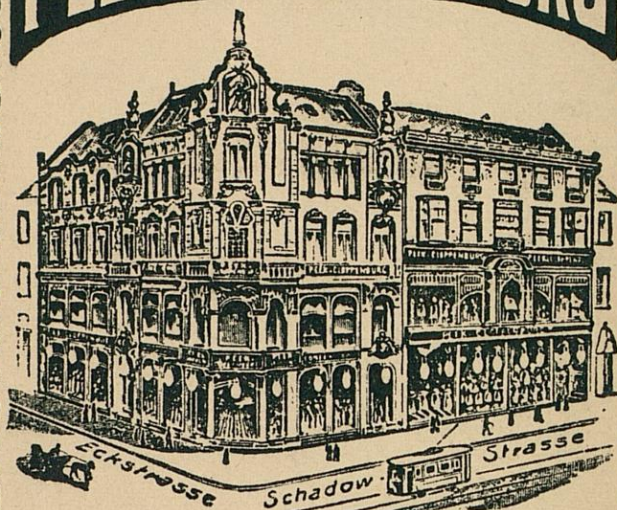


Düsseldorf

Berlin



# PEEK & CLOPPENBURG



## DÜSSELDORF

31-33 Schadowstr.-Ecke - Eckstr. 1.

### Deutschlands

— grösstes und leistungsfähigstes —

### SPEZIAL-HAUS

für selbstangefertigte

## Herren- u. Knaben-Bekleidung

Jagd- und Sportbekleidung, Livréen  
Amtstrachten, Automobilbekleidung  
fertig und nach Maass.

Düsseldorf  
den Haag  
Amsterdam  
Deventer  
Haarlem

Berlin  
Groningen  
Rotterdam  
Utrecht

Nymegen  
Arnhem  
Leeuwarden  
Breda  
Leiden