

1. Okt. 05

Apollotheater Düsseldorf



DRUCK VON L. SCHWANN IN DÜSSELDORF



Begründet
· 1872 ·

Erstes Haus
am Platze

Gebrüder Hartoch

Neubau und Passage
Bolkerstr. · Markt · Flingerstr.
Filialen: Friedrichstr., Wehrhahn

Warenhaus ersten Ranges

Herren-, Damen- u. Kinder-Konfektion

Ausstattungen · Möbel und Betten
Sardinen · Fuß- und Mode-Artikel
Kleiderstoffe · Seidenstoffe · Hand-
schuhe · Kragen · Galanteriewaren
Schuhwaren · Spielwaren · sowie
sämtliche Bedarfs-Artikel.

Spezial-Abteilungen für photographische Artikel.

Parfümerien · Bücher · Musikalien.

Neu aufgenommen:

Lebensmittel

(Kaffee · Tee · Konserven · Konfitüren)

L. Schwann, Düsseldorf.

7. Saison 1905/06.

APOLLO-THEATER

Direktion: J. Glück

DÜSSELDORF

Königs-Allee 106.



Fernsprecher No. 327 9—1 und 3—9 Uhr.

Täglich Vorstellung.

7 Uhr: **Kassenöffnung.** 7 $\frac{1}{2}$ Uhr: **Konzert.** 8 Uhr: **Beginn der Vorstellung.** Gegen 11 Uhr **Schluss.**

GRAND TET. PRIX
ST-SOUIS 1904

TET-PACKUNG
ERHÄLT DIE WARE FRISCH UND KNUSPERIG.
HAMNOVERSCHE

LEIBNIZ-CAKES
ENTHÄLT NUR FEINSTE MOLKEREIBÜTTER

TET-PACKUNG
ERHÄLT DIE WARE FRISCH UND KNUSPERIG
CAKES-FABRIK

PACKUNG



Preise der Plätze.

	Preis M	und 1.0% Billettsteuer M
I. Rang.		
Prosceniumloge	5.—	—50
Fremdenloge	3.50	—35
Mittelloge	3.—	—30
Seitenloge	2.50	—25
Balkon	2.—	—20
Parquet.		
Prosceniumloge	4.—	—40
Parquetloge	3.—	—30
Orchestersessel	2.50	—25
Parketsperritz	2.—	—20
I. Parquet	1.50	—15
II. Parquet	1.—	—10
II. Rang.		
Prosceniumloge	2.—	—20
Mittelbalkon	1.—	—10
Seitenbalkon	0.75	—10
Gallerie	0.50	—05
Wandelgänge.		
I. Rang Stehplatz	2.—	—20
Parquet	1.—	—10
II. Rang	0.50	—05

Billett-Vorverkauf für 3 Tage an der Tageskasse

von 10—1 Uhr vormittags.

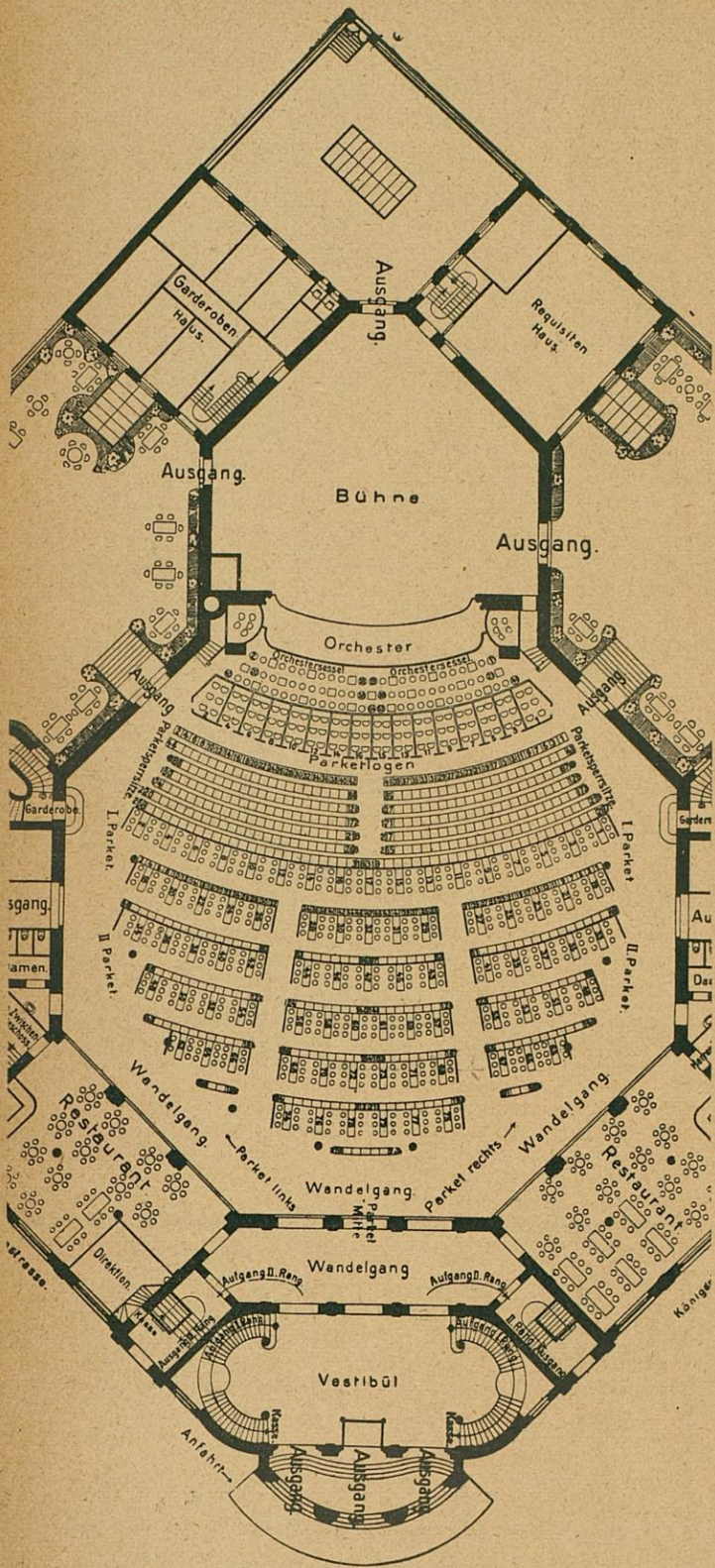
Billett-Vorbestellungen

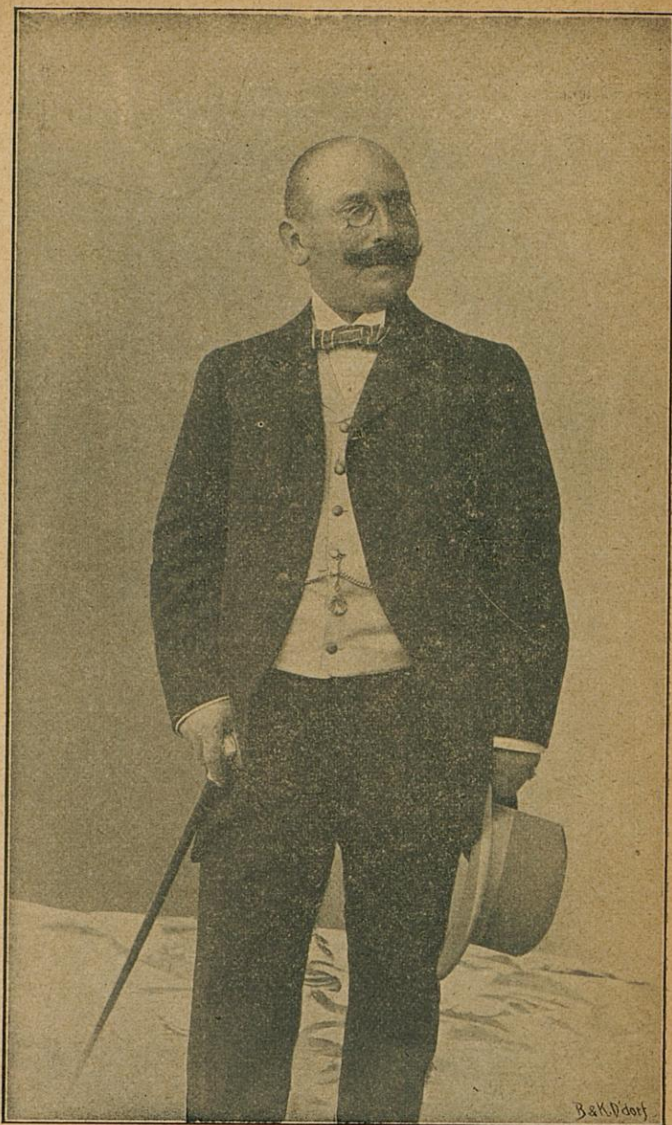
für die jeweilige Vorstellung können nur bis abends 6³/₄ Uhr angenommen werden. Wenn gewünschte Plätze nicht mehr vorhanden sind, werden solche in nächster Lage reserviert. Bei Bestellung durch den Fernsprecher kann die Direktion Gewähr für richtige Ausführung nicht übernehmen. Vorbestellte Billette müssen bis 7¹/₂ Uhr abends abgeholt werden, da sonst anderweitig darüber verfügt wird.

Verkehrsgemeinschaften nach Schluss der Vorstellungen.

<p>Städtische Strassenbahn, nach Schluss der Vorstellung fahren Wagen vom Apollo-Theater nach allen Richtungen ab.</p> <p>Bergische Kleinbahnen nach Benrath-Hilden ab Kölnerstrasse 9⁴⁶, nur bis Benrath: 11⁴⁵.</p> <p>Rheinische Bahn nach Krefeld 11⁰⁰ (durchgehender Zug) 11⁰⁵, 11⁵², nach Neuss 11⁰⁵, u. 11⁴⁵, nach Uerdingen 11⁰⁵, nach Oberkassel 11⁰⁰, 11²⁰, 11⁴⁰, 12¹⁰, 12³⁰, 12⁴⁵ und 1⁰⁵ ab Graf Adolfplatz.</p> <p>Kgl. Preuss. Staatsbahn ab Hauptbahnhof 11²² Benrath-Köln u. allen Zwischenstationen. 1⁰¹ Reisholz, Benrath, Mülheim und Köln. 11²⁰ Duisburg-Essen-Dortmund.</p>	<p>12⁰⁵ Duisburg-Essen-Bochum-Dortmund. 12¹⁵ Duisburg-Oberhausen-Altenessen-Gelsenkirchen-Wanne. 12⁰⁰ Kettwig, Werden, Essen, Bochum, Dortmund 12⁴⁵ Unter-Rath-Dortmund 12³⁷ Lintorf-Essen-Bochum 11³¹ Ratingen-Hösel-Essen 11²¹ Gerresheim-Mettmann-Barmen-W. Erkrath-Hochdahl-Rittershausen 12⁰⁹ Erkrath-Vohwinkel-Rittershausen 1²⁶ Gerresheim-Elberfeld-Rittershausen 11²⁸ Eller-Hilden-Solingen-Lennep 11⁴⁶ Neuss-Rheydt</p>
--	---

und allen Zwischenstationen.





Direktor J. Glück.

Richard Hedler

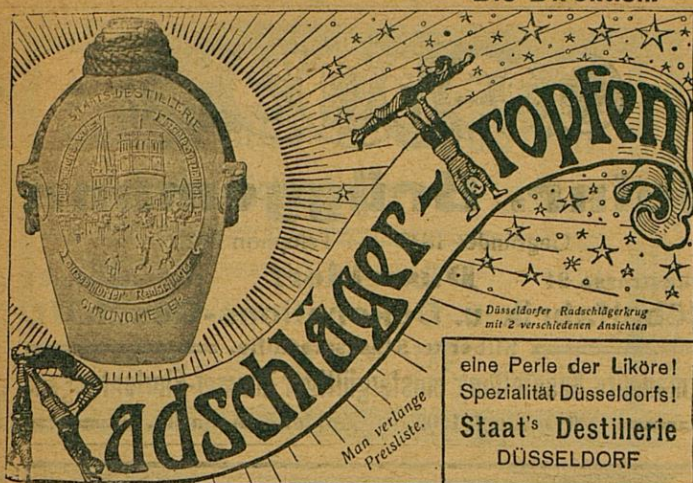
Bauklempnerei und Installationsgeschäft,
. Gas-, Wasser- und Canal-Anlagen

Telephon 2908 **Lessingstr. 25.** Telephon 2908

Feine Referenzen über ausgeführte Arbeiten, u. a.
Rathaus Hilden, Bleiweiss-Fabrik. Moritz Müller & Söhne,
Apollo-Theater, Automatenhalle, Postamt VI. Düsseldorf.

Das verehrl. Publikum wird höfl. darauf aufmerksam gemacht,
dass auf den Parketsitzplätzen die Hüte abgelegt werden müssen.

Die Direktion.



Radschläger-Tropfen

Man verlange
Preisliste.

Düsseldorfer Radschlägerkrug
mit 2 verschiedenen Ansichten

eine Perle der Liköre!
Spezialität Düsseldorfs!
Staat's Destillerie
DÜSSELDORF

Apollo-Theater, Düsseldorf.

Direktor: J. Glück.

Orchester-Dirigent: Kapellmeister C. Herchet.

Sonntag, den 1. Oktober 1905.

7. Variété-Saison.

Programm.

I. Abtheilung.

Anfang 7½ Uhr.

1. „Schlaraffen-Marsch“ von Kemptos.
2. „Mignon“, Overture von Thomas.
3. „Mein Traum“, Walzer v. Waldteuffel.

Bitte werden

Man besuche nach Schluss

Japan im Rheinischen Hofe
Friedrichstrasse 13—15
direkt am Apollo-Theater.

Täglich Konzerte des russisch-japan. Trompeterkorps.
Neueste grösste Sehenswürdigkeit Düsseldorfs.

Hotel Monopol

Kaiser Wilhelm- u. Oststr.-Ecke, 3 Min. vom Hauptbahnhof.

Hotel ersten Ranges — Modernster Comfort.

Erstklassige Wein- und Bierrestaurants.

Isaak Zienemann Schadowstr. — 64. —
Krysanthy-Zigaretten.



Heinr. Brüggemann

Gegründet 1838 — Telephon 382.

Hohestrasse 24 **Düsseldorf** Hohestrasse 24
Möbelfabrik u. Dekorations-Geschäft.

Silberne Staatsmedaille.

Permanente Ausstellung mustergültiger Zimmer-Einrichtungen.

Düsseldorf 1902 — Goldene Medaille.

II. Abtheilung.

4. „Mondschein“, Serenade v. Neil-Moret.
5. Dora Castelli, Liedersängerin.
6. The Ruppelts, Lebendes Pydestal.
7. Mr. Roland, Imitator auf allen Instrumenten.
8. Kiesel und Miss Kayda, Zahnkraftkünstler.
9. Paul Coradini, Burlesque-Komiker.
10. The Barra-Troupe, excent. Musikal-Akt.

10 Minuten Pause.

Nach der Vorstellung zu empfehlen:

„Bierstall“ Union-Hotel

Graf Adolfstr. 17.

Täglich erstklassige Künstler-Konzerte.



Koffer, Taschen, Lederwaren
Jean Schmitz Sohn
 jetzt nur Grabenstrasse
 gegenüber dem General-Anzeiger.

Walter Nadolny & Co., Düsseldorf

Zu vergeben.

Seidenhaus N. Goldstein.
 Grösstes Seidenlager am Platze.

Die Geschäftslokalitäten befinden sich bis zur Fertigstellung des Neubaues

Grabenstrasse 13, am Alleeplatz.

III. Abtheilung.

11. „Die Musik spielt“, Marsch von Mogulescu.
12. Les Louis-Louis. Eine militärisch-gymnastische Uebung.
13. Mlle. Van Parys, Sängerin von der Pariser Oper.
 - a) Reine de Saba — Gounod.
 - b) Chanson des baisers — Bamberg.
 - c) Le Boléro — Thomé.
14. Narows-Brothers, komisch. Radfahrer.
15. Nelly Loomis mit ihren Yankee Girls.
16. Peretzoff-Troupe, eine Szene bei Maxim in Paris (Jonglierakt).

Klosterstrasse 33.

„Sportsman“ Internationale Bedienung.

Bis 1 Uhr Nachts geöffnet.



Max Mestrum, Düsseldorf

Fernspr. 3219 Grafenbergerstr. 26 Fernspr. 3219.

Spezialgeschäft für

elektrische Anlagen jeder Art.

Lager in sämtlichen optischen Artikeln.

Fabrik feinsten holländ. Liköre

TELEFON 401.

HOTEL ROYAL am Hauptbahnhof
 Diners von 12-3 Uhr
 Soupers „6-11“
 (A-Bletter, früher „Kaiserhof“, Berlin.)



Das verehrl. Publikum wird höfl. darauf aufmerksam gemacht,
dass auf den Parketsitzplätzen die Hüte abgelegt werden müssen.

Die Direktion.

Artushof, neben Apollotheater.
Paul Berger, Traiteur.

Nach Schluss der Vorstellung:

Grosse Restauration.

Neu! **Cabaret** Neu!

verbunden mit Wein-Restaurant 1. Ranges.

Eingang: Adersstr. 17/19, u. Jahnstrasse u. Louisanstrasse (Torwege).

Vornehmste und interessanteste Sehenswürdigkeit der Stadt.

17. Der Kosmograph.

- a) Hochseefischerei.
- b) Automobilrennen in Nizza.
- c) Erlebnisse eines Bäuerleins in Paris.

18. Schlussmarsch.



Das verehrliche Publikum wird höflichst ge-
beten, bei Schluss der Vorstellung als

Ausgang
die nächstgelegene Tür

zu benutzen.

Die Direktion.



English Buffet

Elberfelderstrasse 5, vis-à-vis Park-Hotel.

Emil Kaegler.

Orient-Weinrestaurant u. Arabisches Café

Graf Adolfstr. 44, in der Nähe des Apollotheaters.

Täglich Konzerte erstklassiger Kapellen

im Weinrestaurant, sowie im Café.

Peters & Hetteriks.



D. L. Haim & Co.,

Berlin W.,
Potsdamerstrasse 129/130.

Zentrale.



Düsseldorf,

— Alleestrasse 38. —

Telefon 1077.

**Grösstes Spezialhaus
für Orientalische Teppiche.**

Direkter Import.

Grösste Auswahl.



Paul Coradini.

Paul Braess ❁ ❁ ❁

Kasernenstr. 27
Fernsprecher 543.



Düsseldorf

----- Etablissement -----

für Tapeten, Teppiche, Decorationen und Polstermöbel
Importhaus Orientalischer Teppiche u. Vorhänge

----- Grösstes Lager Westdeutschlands. -----

Franz Fleck

Telephon 3885 Ost- u. Bahnstrassen-Ecke Telephon 3885

**Erstkl. Geschäft für Fahrräder
== und Motor-Fahrzeuge ==**

Allein-Vertreter der Neckarsulmer Fahrradwerke A.-G.
Königl. Hoflieferanten.

Oel- und Benzin-Station

Reparatur-Werkstätte mit Kraftbetrieb — Koulante Bedienung
Billige Preise.



Barra-Troupe.

Hôtel zum „Römischen Kaiser“

Ecke Ost- und Steinstrasse
in unmittelbarer Nähe des
Apollo-Theaters und
— Hauptbahnhofes —

**vornehmes Wein- und
== Bier-Restaurant. ==**
Sehenswürdigkeit Düsseldorfs.

Theodor Küster, Düsseldorf
Dekorationsmaler

Telephon No. 1930



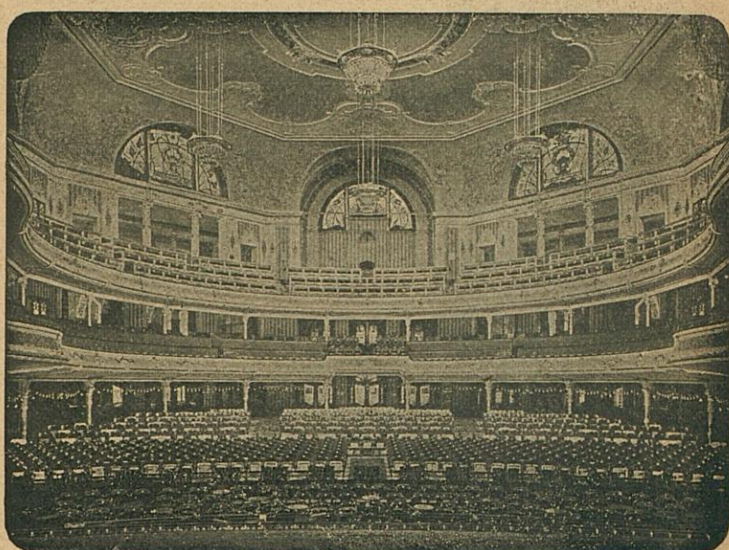
Telephon No. 1930

Ausführungen:

Apollotheater, Artushof, Zillertal, Amerikan Bar,

Kaiser-Panorama etc. etc.

Apollo-Theater, Düsseldorf.

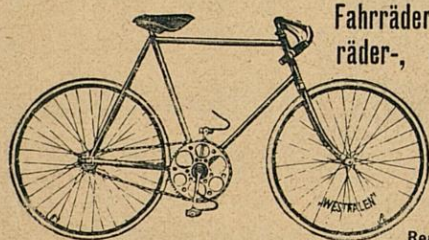


Zuschauerraum, von der Bühne aus gesehen.

***B**eachten Sie gütigst meine Lichtbilder im
Apollotheater!*

Alexander Mascherrek,
Grafenberger Allee 45.

Deutsch-Amerikanische Herren-Schneiderei. ○○○○○○○○○○
○○○○○○○○○○○○○○○○○○○○○○○○○○○○○○ Englische Damen-Schneiderei.



Fahrräder-, Nähmaschinen-, Motor-
räder-, Automobile-Handlung von

Wilh. Marx,
Bilkerallee 138.

— Telefon 4151. —

Generalvertreter d. Bielefelder
Maschinen- u. Fahrrad-Werke
August Göricke, Bielefeld.

Reparatur-Werkstatt mit Kraftbetrieb.



Ch

Telepho

Apol

orf

No. 1930

Bar,

© The Tiffen Company, 2007

TIFFEN Color Control Patches

Inches
Centimetres

Blue Cyan Green Yellow Red Magenta White 3/Color Black

Bea

Deutsch-

bilder im

k,

Schneiderei.

en-, Motor-
andlung von
Marx,
lee 138.
4151.

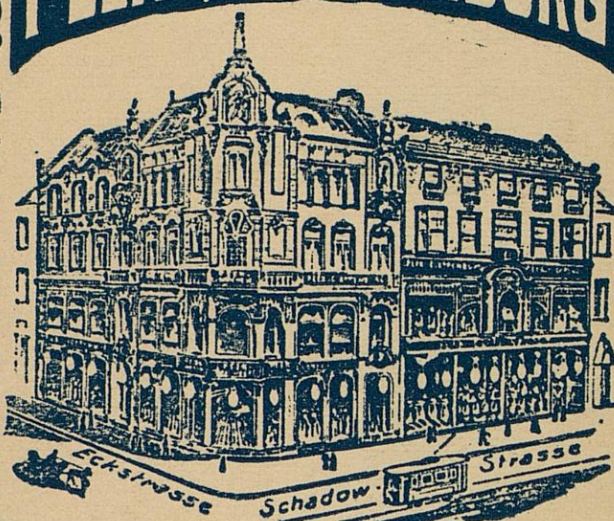
er d. Bielefelder
Maschinen- u. Fahrrad-Werke
August Göricke, Bielefeld.
Reparatur-Werkstatt mit Kraftbetrieb.

Düsseldorf

Berlin



PEEK & CLOPPENBURG



DÜSSELDORF

31-33 Schadowstr.-Ecke - Eckstr. 1.

Deutschlands

— grösstes und leistungsfähigstes —

SPEZIAL-HAUS

für selbstangefertigte

Herren- u. Knaben-Bekleidung

Jagd- und Sportbekleidung, Livréen
Amfstrachten, Automobilbekleidung
fertig und nach Maass.

Düsseldorf
den Haag
Amsterdam
Deventer
Haarlem

Berlin
Groningen
Rotterdam
Utrecht

Nymegen
Arnhem
Leeuwarden
Breda
Leiden