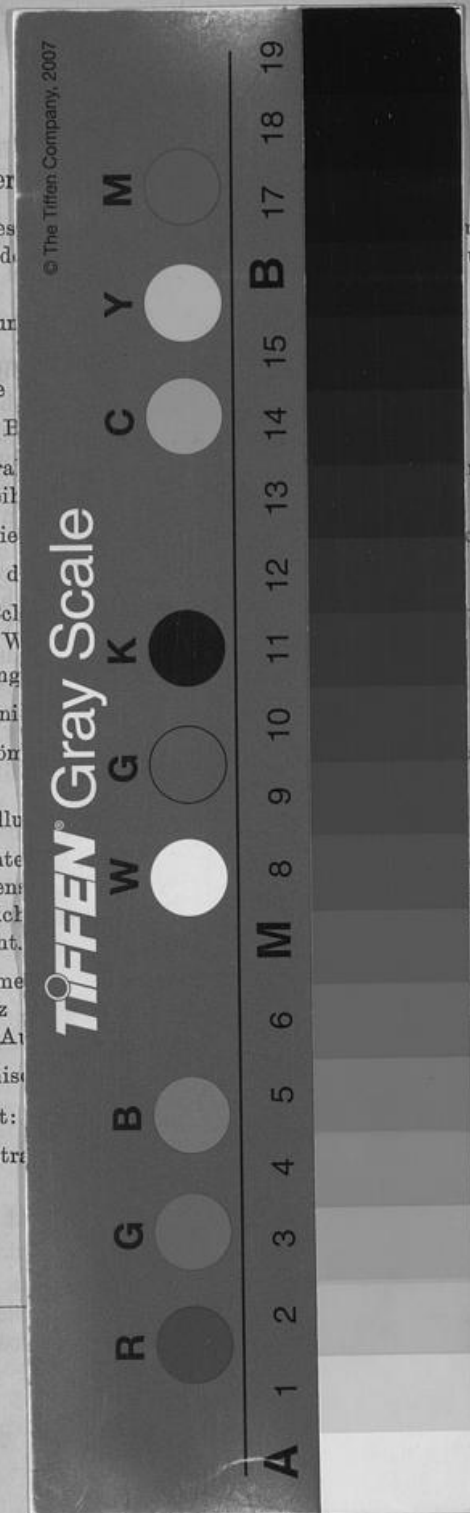


In den früheren Programmen sind ausser den Schulnachrichten enthalten:

1875. 1. F. Blass, Über die Echtheit der Demosthenes' Namen tragenden Briefe. 2. Die zur Eröffnung des Wilhelms-Gymnasiums gehaltenen Reden des Provinzial-Schulrats Dr. Schrader und des Direktors Urban.
1876. H. Merguet, Über den Einfluss der Analogie und Differenzierung auf die Gestaltung der Sprachformen.
1877. O. Erdmann, Über F. M. Klingers dramatische Dichtungen.
1879. A. Viertel, Die Wiederauffindung von Ciceros Briefen durch Petrarca.
1880. 1. A. v. Morstein, Die ultraelliptischen Integrale 1. Gattung von der 2. Ordnung und ihre Umkehrung. 2. K. Urban, Rede zur Einweihung des neuen Gymnasialgebäudes.
1882. K. Urban, Über die Erwähnung der Philosophie des Antisthenes in den Platonischen Schriften
1883. P. Peters, Darstellung elliptischer Funktionen durch Flächen.
1884. E. Grosse, Auswahl aus Dr. Martin Luthers Schriften. Zur Feier des 400jährigen Geburtstages des Reformators für Schüler des Königl. Wilhelms-Gymnasiums zusammengestellt.
1885. M. Hecht, Orthographisch-dialektische Forschungen auf Grund attischer Inschriften.
1886. R. Tieffenbach, Die Streitfrage zwischen König Heinrich IV. und den Sachsen.
1887. H. Lullies, Die Kenntnis der Griechen und Römer vom Pamir-Hochlande und den benachbarten Gebieten Asiens.
1888. Joh. Dembowski, Studien über Lessings Stellung zur Philosophie. Erster Teil.
1889. E. Grosse, Zur Erklärung von Schillers Gedichten: „Das Ideal und das Leben“ und „Würde der Frauen“. — Kaiser Wilhelms I. Glaubensbekenntnis bei der Konfirmation am 15. Juni 1815. Lebensgrundsätze und letztwillige Aufzeichnungen. Am 22. März 1889 den Schülern des Königl. Wilhelms-Gymnasiums dargebracht.
1890. 1. G. v. Kobilinski, Vorwort zu einer Zusammenstellung der gebräuchlichsten lateinischen Synonyma. 2. E. Grosse, Rede zum 22. März 1890 bei Wiedereröffnung der mit Bildern von Steffek, Neide und Knorr geschmückten Aula.
1891. G. v. Kobilinski, Die gebräuchlichsten lateinischen Synonyma (Beilage).
1892. E. Grosse, Zur Erklärung von Goethes Gedicht: Das Göttliche (und Dauer im Wechsel.)
1893. E. Wagner, Bericht über den Kursus der Betrachtung antiker Kunst in Italien für deutsche Gymnasiallehrer im Herbst 1892.
1894. H. Lullies, Studien über Seen.

- In den früheren Programmen sind ausser
1875. I. F. Blass, Über die Echtheit der Demosthenes des Wilhelms-Gymnasiums gehaltenen Rede des Direktors Urban.
1876. H. Merguet, Über den Einfluss der Analogie und Formen.
1877. O. Erdmann, Über F. M. Klingers dramatische
1879. A. Viertel, Die Wiederauffindung von Ciceros Epistolen
1880. I. A. v. Morstein, Die ultraelliptischen Integrale. 1. K. Urban, Rede zur Einweihung. 2. K. Urban, Rede zur Einweihung.
1882. K. Urban, Über die Erwähnung der Philosophie in den Schriften
1883. P. Peters, Darstellung elliptischer Funktionen der
1884. E. Grosse, Auswahl aus Dr. Martin Luthers Schriften des Reformators für Schüler des Königl. Wilhelms-Gymnasiums
1885. M. Hecht, Orthographisch-dialektische Forschungen
1886. R. Tieffenbach, Die Streitfrage zwischen Königl. Wilhelms-Gymnasiums
1887. H. Lullies, Die Kenntnis der Griechen und Römer in den Gebieten Asiens.
1888. Joh. Dembowski, Studien über Lessings Stellung
1889. E. Grosse, Zur Erklärung von Schillers Gedichte "Die Frauen". — Kaiser Wilhelms I. Glaubens- und Lebensgrundsätze und letztwillige Aufzeichnungen des Königl. Wilhelms-Gymnasiums dargebracht.
1890. 1. G. v. Kobilinski, Vorwort zu einer Zusammenfassung. 2. E. Grosse, Rede zum 22. März 1890. Steffek, Neide und Knorr geschmückten An
1891. G. v. Kobilinski, Die gebräuchlichsten lateinischen
1892. E. Grosse, Zur Erklärung von Goethes Gedicht: "Die
1893. E. Wagner, Bericht über den Kursus der Betreuer des Gymnasiallehrer im Herbst 1892.
1894. H. Lullies, Studien über Seen.



röffnung  
und des

Sprach-

re Um-

schriften

rtstages

hbarten

rde der  
mi 1815,  
ern des

n Syno-  
rn von

deutsche