



Samstag, den 23. März 1918

nachmittags 4 Uhr: **Einsame Menschen**

abends 8 Uhr:

Uraufführung

Das Frauenopfer

Schauspiel in 3 Akten von Georg Kaiser
 Leiter der Aufführung: Gustav Lindemann
 Bühnenbild von Knut Ström

Personen:

Der Graf Lavalette	Otto Stoeckel	Joineau	} Verwaltersleute . . .	Walter Kosel
Die Gräfin	Ellen Widmann	Mutter Joineau		Alice Wenglor
d'Ormesson, königlicher Bibliothekar	Oskar Fuchs	Bresson, ein junger Bursche		Aug. Joh. Drescher
Excelman, ein entlassener General	August Weber	Ein Offizier		Karl Ernst

Gendarmen,

Spielt in den Abendstunden im März und hat zum Raum die Diele im Landhause des königlichen Bibliothekars d'Ormesson.
 Das Jahr 1815.

Nach dem zweiten Akt 10 Minuten Pause In der Pause fällt der eiserne Vorhang

Preise (einschließlich Kleiderablage und Steuer): Prosceniumloge M. 7.—, Mittelloge M. 6.—, Seitenloge, Parkettloge, 1. Parkett M. 5.—, 2. Parkett M. 4.—, 2. Rang Balkon 1. und 2. Reihe M. 2.—, 3. bis 5. Reihe M. 1.55, 6. bis 9. Reihe M. 1.25, 10. und 11. Reihe M. 1.—, Stehplatz M. 0.70

Zur Unterstützung kriegsbeschädigter und notleidender Künstler wird auf die Eintrittskarten Parkett und I. Rang ein Zuschlag von 10 Pfg., II. Rang ein Zuschlag von 5 Pfg. erhoben.

Kassenöffnung 7 Uhr Einlaß 7½ Uhr Beginn 8 Uhr Ende nach 10¼ Uhr

Sonntag, den 24. März, vormittags 11¼ Uhr:

Dichter- und Tondichter-Vormittage:

Lanzelot und Sanderein

Altflämisches Schauspiel

Preise: **M. 2.10** **M. 1.60** **M. 0.55**

nachm. 2 Uhr: Aufführung für die freien Gewerkschaften
Minna von Barnhelm

abends 6 Uhr:
Hamlet

Montag, den 25. März abends 7½ Uhr: Zu kleinen Preisen
Iphigenie auf Tauris
 Preise: M. 2.50, M. 2.—, M. 1.—, M. 0.50

Dienstag, den 26. März, abends 7½ Uhr: Serie I
Das Frauenopfer

Karfreitag, den 29. März, abends 7½ Uhr:

Geistliche Musik und Dichtung

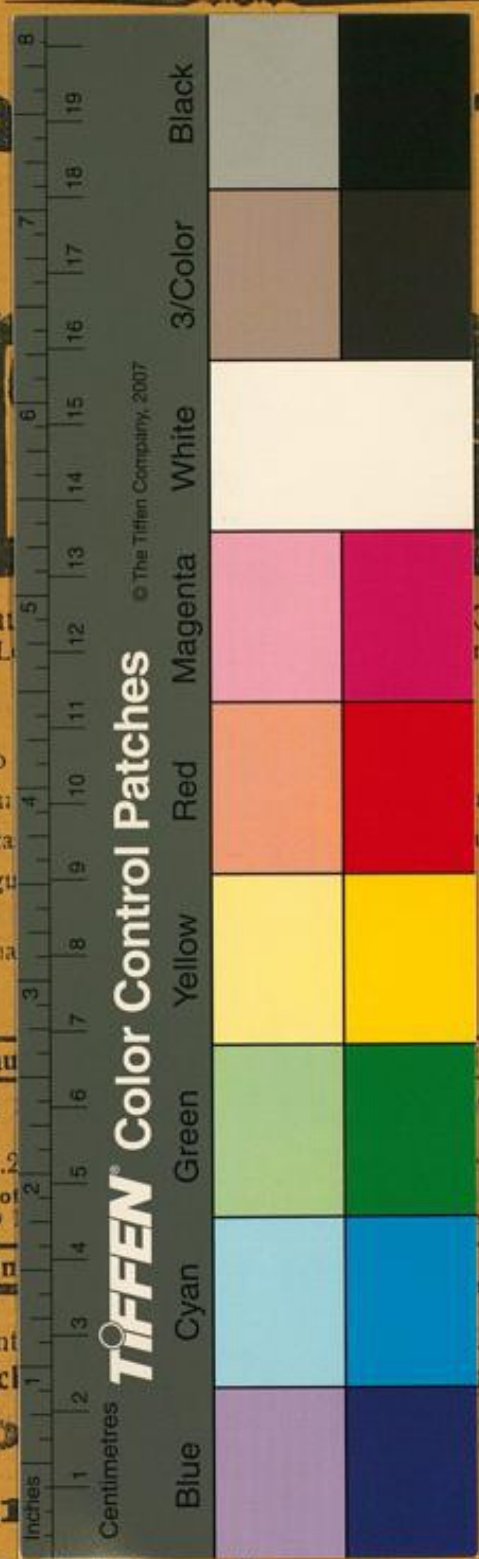


Schauspielhaus Düsseldorf.

Samstag, den 23. März 1918

nachmittags 4 Uhr: **Einsame Menschen**

Uraufführung Das Frauenopfer



Der Graf Lavalette Otto
Die Gräfin Ellen
d'Ormesson, königlicher Bibliothekar Oskar
Excelman, ein entlassener General August

Verwaltersleute Walter Kosel
Alice Wenglor
Jünger Bursche Aug. Joh. Drescher
Karl Ernst

Spielt in den Abendstunden im März und hat

des königlichen Bibliothekars d'Ormesson.

Nach dem zweiten Akt 10 Minuten Pause

In der Pause fällt der eiserne Vorhang

Preise (einschließlich Kleiderablage und
1. Parkett M. 5.—, 2. Parkett M. 4.—,
3. bis 5. Reihe M. 1.55, 6. bis
9. Reihe M. 1.25

Mittelloge M. 6.—, Seitenloge, Parkettloge,
2.—, 3. bis 5. Reihe M. 1.55, 6. bis
9. Reihe M. 0.70

Zur Unterstützung kriegsbeschädigter und noch
von 10

Platzkarten Parkett und I. Rang ein Zuschlag
erhoben.

Kassenöffnung 7 Uhr

Uhr Ende nach 10¹/₂ Uhr

Lanzelot

Preise: **M. 2.15**

Underein

M. 0.55

nachm. 2 Uhr: Aufführung für die freien Gewerkschaften
Minna von Barnhelm

abends 6 Uhr:
Hamlet

Montag, den 25. März abends 7¹/₂ Uhr: Zu kleinen Preisen
Iphigenie auf Tauris
Preise: M. 2.50, M. 2.—, M. 1.—, M. 0.50

Dienstag, den 26. März, abends 7¹/₂ Uhr: Serie I
Das Frauenopfer

Karfreitag, den 29. März, abends 7¹/₂ Uhr:

Geistliche Musik und Dichtung