



Sonntag, den 6. Januar 1918

vormittags 11¹/₄ Uhr:

Morgenfeier: **Vom Wesen germanischer Dichtung**

nachmittags 3 Uhr: (Zu ermäßigten Preisen)

Fitzlitz, der Himmelsschneider

abends 6 Uhr:

Hamlet

Prinz von Dänemark

von William Shakespeare. — A. W. von Schlegels Uebersetzung. — Durchgesehen von Friedrich Gundolf.

Leiter der Aufführung: Gustav Lindemann. — Künstlerischer Beirat: Knut Ström.

Personen:

Claudius, König von Dänemark	Otto Stoeckel	Francisco, ein Soldat	Theodor Kigler
Hamlet, Sohn des vorigen und Neffe des gegenwärtigen Königs	Peter Esser	Reinhold, Diener des Polonius	Walter Kosel
Polonius, Oberkämmerer	Oscar Fuchs	Ein Hauptmann	Aug. Joh. Drescher
Horatio, Hamlets Freund	Willy Buschhoff	Ein Gesandter	Eugen Keller
Laertes, Sohn des Polonius	Karl Hannemann	Der Geist von Hamlets Vater	August Weber
Voltimand	Theodor Kigler	Fortinbras, Prinz von Norwegen	Hans Ottershausen
Cornelius } Hoffleute	Eugen Dumont	Gertrude, Königin v. Dänemark, Hamlets Mutter	Marie Andor
Rosenkranz } Hoffleute	Werner Kurz	Ophelia, Tochter des Polonius	Thea Grodzinzsky
Güldenstern } Hoffleute	Adolf Dell	Erster Schauspieler	Carl Ernst
Osrick, ein Hofmann	Paul Henckels	Königin im Schauspiel	Irmela von Dulong
Ein anderer Hofmann	Alfred Durra	Prolog	Heinz Wackers
Ein Priester	Hans Ottershausen	Lucianus	Alfred Durra
Marcellus } Offiziere	Eugen Keller	Erster Totengräber	Eugen Dumont
Bernardo } Offiziere	Alfred Durra	Zweiter Totengräber	Walter Kosel
		Bote	Lore Wagner

Herren und Frauen vom Hofe, Pagen, Schauspieler, Soldaten, Matrosen, Gefolge.
Schauplatz: Helsingör.

Die der Handlung unterliegende Musik ist von Hans Ebert

Nach dem IV. Aufzug, 4. Scene (13. Bild) 15 Minuten Pause In der Pause fällt der eiserne Vorhang

Erhöhte Preise (einschl. Garderobe und Steuer): Proscenium-Loge Mk. 8.—; Mittelloge Mk. 7.—; Seitenloge, Parkettloge, 1. Parkett Mk. 6.—; 2. Parkett Mk. 5.—; 2. Rang Balkon 1. und 2. Reihe Mk. 3.—; 3. bis 5. Reihe Mk. 2.—; 6. bis 9. Reihe Mk. 1.25; 10. bis 11. Reihe Mk. 1.—; Stehplatz Mk. 0.70.

Zur Unterstützung kriegsbeschädigter und notleidender Künstler wird auf die Eintrittskarten Parkett und I. Rang ein Zuschlag von 10 Pfg., II. Rang ein Zuschlag von 5 Pfg. erhoben.

Kassenöffnung 5 Uhr Einlaß 5¹/₂ Uhr Beginn 6 Uhr Ende 10¹/₂ Uhr

Montag, den 7. Januar, abends 7¹/₂ Uhr: Zu kleinen Preisen

Die verlorene Tochter

Preise: Mk. 2.50, Mk. 2.—, Mk. 1.—, Mk. 0.50

Dienstag, den 8. Januar 1918

nachmittags 5 Uhr: (Serie III) Zu ermäßigten Preisen

Fitzlitz, der Himmelsschneider

abends 8 Uhr:

Gespenster

Mittwoch, den 9. Januar, abends 6¹/₂ Uhr:

Don Carlos



Schauspielhaus Düsseldorf.

Sonntag

Morgenfeier: **Vom**

nachmittags
Fitzlifitz,

1918

cher Dichtung

(eisen)
neider

Hamlet

Prinz v

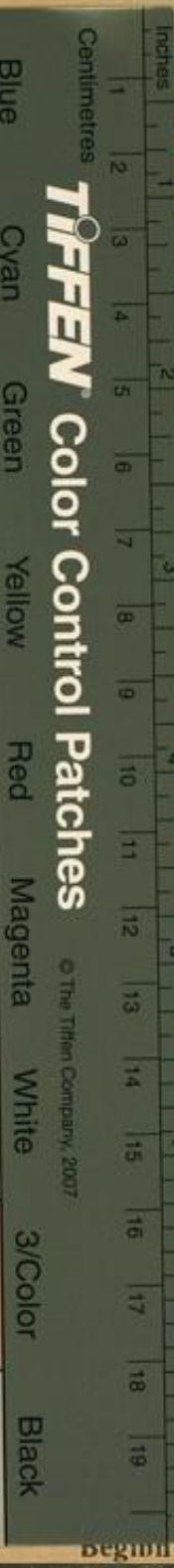
emark

von William Shakespeare. — A. W. v
Leiter der Aufführung: G

gesehen von Friedrich Gundolf.
Beirat: Knut Ström.

Claudius, König von Dänemark	Otto S
Hamlet, Sohn des vorigen und Neffe des gegenwärtigen Königs	Peter
Polonius, Oberkämmerer	Oscar
Horatio, Hamlets Freund	Willy
Laertes, Sohn des Polonius	Karl H
Voltimand	Theod
Cornelius	Eugen
Rosenkranz	Werne
Güldenstern	Adolf
Osrick, ein Hofmann	Paul H
Ein anderer Hofmann	Alfred
Ein Priester	Hans O
Marcellus	Eugen
Bernardo	Alfred

Hofleute	
Herren und Frauen von	
Die der Ham	



at	Theodor Kigler
is Polonius	Walter Kosel
	Aug. Joh. Drescher
	Eugen Keller
lets Vater	August Weber
n Norwegen	Hans Ottershausen
Dänemark, Hamlets Mutter	Marie Andor
s Polonius	Thea Grodzcinsky
	Carl Ernst
iel	Irmela von Dulong
	Heinz Wackers
	Alfred Durra
	Eugen Dumont
	Walter Kosel
	Lore Wagner

Nach dem IV. Aufzug, 4. Scene (13. Bild)

Erhöhte Preise (einschl. Garderobe und Steuer):
loge, 1. Parkett Mk. 6.—; 2. Parkett Mk. 5.—
 6. bis 9. Reihe Mk. 1.25

Zur Unterstützung kriegsbeschädigter und notleid
 von 10 Pfg.

Kassenöffnung 5 Uhr **Einlaß 6 1/2 Uhr** **Beginn 6 Uhr** **Ende 10 1/2 Uhr**

er Pause fällt der eiserne Vorhang

eloge Mk. 7.—; Seitenloge, Parkett-
 Mk. 3.—; 3. bis 5. Reihe Mk. 2.—;
 hplatz Mk. 0.70.

arien Parkett und I. Rang ein Zuschlag
 en.

Montag, den 7. Januar, abends 7 1/2 Uhr: **Zu kleinen Preisen**

Die verlorene Tochter

Preise: Mk. 2.50, Mk. 2.—, Mk. 1.—, Mk. 0.50

Dienstag, den 8. Januar 1918

nachmittags **5 Uhr**: (Serie III) **Zu ermäßigten Preisen**
Fitzlifitz, der Himmelschneider

abends **8 Uhr**:
Gespenster

Mittwoch, den 9. Januar,
 abends **6 1/2 Uhr**:

Don Carlos

Rheinische Buchdruckerel, Oststraße 133