



Gruppe A
Montag, den 11. Juni 1917

Amphitryon

Ein Lustspiel von Heinrich von Kleist
Leiter der Aufführung: Louise Dumont u. Paul Henckels

Personen:

Jupiter, in der Gestalt des Amphitryon	Peter Esser
Merkur, in der Gestalt des Sosias	Paul Henckels
Amphitryon, Feldherr der Thebaner	Otto Stoeckel
Sosias, sein Diener	Eugen Dumont
Alkmene, Gemahlin des Amphitryon	Marie Andor
Charis, Gemahlin des Sosias . . .	Lore Wagner
Photidas, ein Feldherr	Oscar Fuchs
Zweiter Feldherr	Eugen Keller
Argatiphontidas, ein Oberster . .	Fritz Reiff
Zweiter Oberster	Adolf Dell

Die Scene ist in Theben vor dem Schlosse des Amphitryon

Nach dem zweiten Akt 10 Minuten Pause In der Pause fällt der eiserne Vorhang

Preise (einschließlich Garderobe und Steuer): Proscenium-Loge Mk. 6.—; Mittelloge Mk. 5.—; Seitenloge, Parkettloge, 1. Parkett Mk. 4.—; 2. Parkett Mk. 3.—; 2. Rang Balkon 1. und 2. Reihe Mk. 2.—; 3. bis 5. Reihe Mk. 1.50; 6. bis 9. Reihe Mk. 1.25; 10. bis 11. Reihe Mk. 0.95; Stehplatz Mk. 0.70.

Zur Unterstützung kriegsbeschädigter und notleidender Künstler wird auf die Eintrittskarten Parkett und I. Rang ein Zuschlag von 10 Pfg., II. Rang ein Zuschlag von 5 Pfg. erhoben.

Kassenöffnung 6¹/₂ Uhr Einlaß 7 Uhr Beginn 7¹/₂ Uhr Ende gegen 10 Uhr

Dienstag, den 12. Juni 1917, abends 6¹/₂ Uhr, **Serie III:**
Die Verschwörung des Fiesco zu Genua
Ein republikanisches Trauerspiel von Friedrich v. Schiller

Mittwoch, den 13. Juni 1917, abends 7¹/₂ Uhr: **Gruppe B**
Die Troerinnen des Euripides
In deutscher Bearbeitung von Franz Werfel
Leiter der Aufführung: Gustav Lindemann. — Musikalische Leitung: F. C. Hempel
Hauptrollen: Louise Dumont, Marie Andor, Irmela von Dulong, Olivia Veit, Oscar Fuchs, Otto Stoeckel

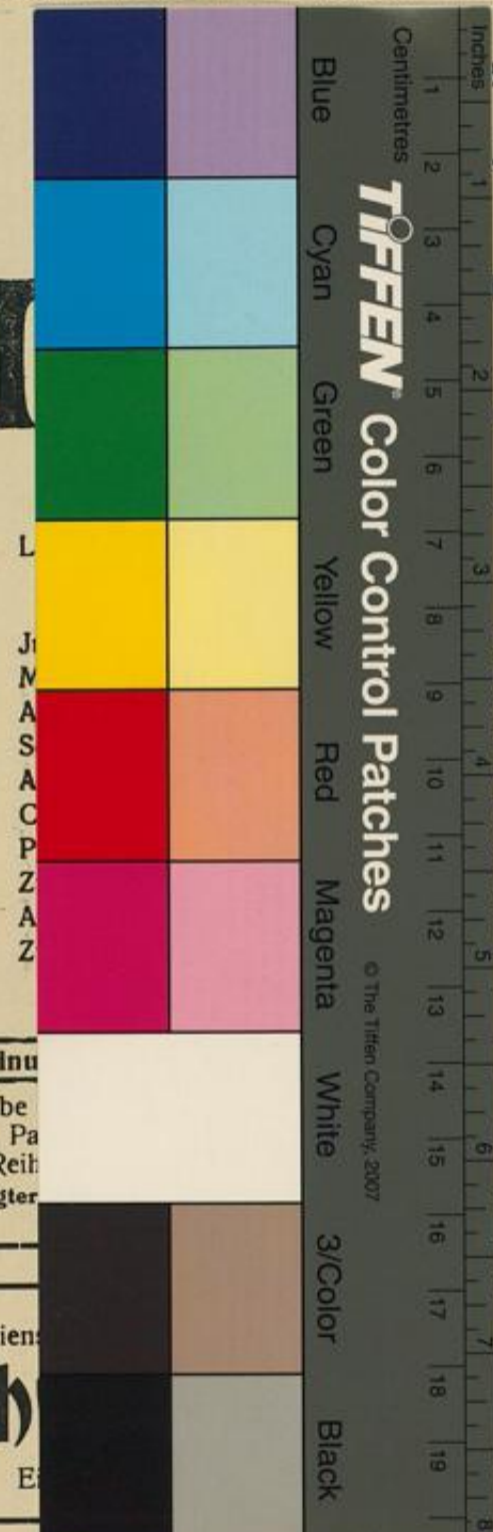
Freitag, den 15. Juni 1917, abends 7¹/₂ Uhr, **Serie V:**
Zum ersten Male
Doktor Wespe
Lustspiel in 5 Aufzügen von Roderich Benedix

Rheinische Buchdruckerei, Grotstraße 133



Amphitryon

A
Juni 1917



von Kleist
u. Paul Henckels

Peter Esser
Paul Henckels
Otto Stoeckel
Eugen Dumont
Marie Andor
Lore Wagner
Oscar Fuchs
Eugen Keller
Fritz Reiff
Adolf Dell
des Amphitryon

Nach dem zweiten Akt 10 Minuten

Preise (einschließlich Garderobe)
loge, 1. Parkett Mk. 4.—; 2. Parkett
6. bis 9. Reihe Mk. 1.50;

Zur Unterstützung kriegsbeschädigter

Kassenöffnung 6 1/2 Uhr

In der Pause fällt der eiserne Vorhang

6.—; Mittelloge Mk. 5.—; Seitenloge, Parkett-
und 2. Reihe Mk. 2.—; 3. bis 5. Reihe Mk. 1.50;
1. 0.95; Stehplatz Mk. 0.70.

Die Eintrittskarten Parkett und I. Rang ein Zuschlag
5 Pfg. erhoben.

Beginn 7 1/2 Uhr

Ende gegen 10 Uhr

Die Versch

Uhr, **Serie III:**
Fiesco zu Genua

Friedrich v. Schiller

Mittwoch, den 13. Juni 1917, abends 7 1/2 Uhr: **Gruppe B**

Die Troerinnen des Euripides

In deutscher Bearbeitung von Franz Werfel

Leiter der Aufführung: Gustav Lindemann. — Musikalische Leitung: F. C. Hempel

Hauptrollen: Louise Dumont, Marie Andor, Irmela von Dulong, Olivia Veit, Oscar Fuchs, Otto Stoeckel

Freitag, den 15. Juni 1917, abends 7 1/2 Uhr, **Serie V:**

Zum ersten Male

Doktor Wespe

Lustspiel in 5 Aufzügen von Roderich Benedix

Rheinische Buchdruckerei, Oststraße 133