



Schauspielhaus Düsseldorf.

Montag, den 28. Mai 1917

nachmittags 2 $\frac{1}{2}$ Uhr:

Ludwig Thoma:

Die kleinen Verwandten — Dichters Ehrentag — Brautschau

abends 5 $\frac{1}{2}$ Uhr:

FAUST

Der Tragödie erster Teil von Goethe

Leiter der Aufführung: Gustav Lindemann. Künstlerischer Beirat: Knut Ström. Musikalische Leitung: Hans Ebert. Kostümentwürfe: Gertrud Knöhm

PERSONEN:

Prolog im Himmel.			
Raphael	Willy Buschhoff	Ein Bürgermädchen	Ruth von der Ohe
Gabriel	Heinz Saar	Ein alter Bauer	Oscar Fuchs
Michael	Irmela von Dulong	Ein Bauer	Walter Kosel
Die Stimme des Herrn	Otto Stoeckel	Frosch	Eugen Dumont
Mephistopheles	Emil Lind	Brander } Studenten	Walter Kosel
		Siebel	Oscar Fuchs
		Altmeier	Fritz Reiff
		Hexe	Elsa Dalands
		Meerkater	Helene Robert
		Meerkatze	Ria Hertz-Lücker
		Margarethe	Frida Hummel
		Valentin, Soldat, ihr Bruder	Willy Buschhoff
		Frau Marthe Schwerdtlein, ihre Nachbarin	Lotte Crusius
		Böser Geist	Louise Dumont
		Sprecher im Volk	Otto Kustermann
		Irrlicht	Irmela von Dulong
		Trödelhexe	Helene Robert
		Die Schöne	Olivia Veit
		Die Alte	Hildegard Osterloh
		Der General	Eugen Dumont
		Der Minister	Fritz Reiff
		Parvenu	Oscar Fuchs
		Proktophantasmist	Carl Ernst
		Bürger, Bürgerinnen, Soldaten, Bauern, Hexen, Meerkatzen	

Musik: Osterchöre und „Dies Irae“: Alte Kirchenweisen, „Flohlied“ von Beethoven, „König von Thule“ von Schubert, Osterspaziergang und Walpurgisnacht von Hans Ebert.

Pausen nach dem 7. Bild (Hexenküche) und 18. Bild (Dom)

Erhöhte Preise

(einschließlich Kleiderablage und Steuer): Prosceniumloge M. 6.60, Mittelloge M. 6.60, Seitenloge, Parkettloge, 1. Parkett M. 6.60, 2. Parkett M. 5.—, 2. Rang Balkon 1. und 2. Reihe M. 2.—, 3. bis 5. Reihe M. 1.50, 6. bis 9. Reihe M. 1.25, 10. und 11. Reihe M. 0.95, Stehplatz M. 0.70

Zur Unterstützung kriegsbeschädigter und notleidender Künstler wird auf die Eintrittskarten Parkett und I. Rang ein Zuschlag von 10 Pfg., II. Rang ein Zuschlag von 5 Pfg. erhoben.

Kassenöffnung 4 $\frac{1}{2}$ Uhr Einlaß 5 Uhr Beginn 5 $\frac{1}{2}$ Uhr Ende 10 $\frac{3}{4}$ Uhr

Dienstag, den 29. Mai 1917, abends 7 $\frac{1}{2}$ Uhr, Serie III: **Erhöhte Preise**

Die Troerinnen des Euripides

In deutscher Bearbeitung von Franz Werfel

Leiter der Aufführung: Gustav Lindemann. — Musikalische Leitung: F. C. Hempel

Hauptrollen: Louise Dumont, Marie Andor, Irmela von Dulong, Olivia Veit, Oscar Fuchs, Otto Stoeckel

Mittwoch, den 30. Mai 1917, abends 7 $\frac{1}{2}$ Uhr:

Ludwig Thoma-Abend

Die kleinen Verwandten — Dichters Ehrentag — Brautschau

Donnerstag, den 31. Mai 1917, abends 7 $\frac{1}{2}$ Uhr: Serie IV

Die Troerinnen des Euripides

In deutscher Bearbeitung von Franz Werfel

Freitag, den 1. Juni 1917, abends 6 $\frac{1}{2}$ Uhr, Serie V: **Zum ersten Male**

Die Verschwörung des Fiesco zu Genua

Rheinische Buchdruckerei, Oststraße 175



Lu
Die kleinen V

Mai 1917

Thoma:
Ehrentag — Brautschau

ST

Goethe
Musische Leitung: Hans Ebert. Kostümentwürfe: Gertrud Kuhn

Leiter der Aufführung: Gustav Lindemann.

Prolog im Himmel

Raphael
Gabriel
Michael
Die Stimme des Herrn
Mephistopheles

Der Tragödie erste

Faust
Mephistopheles
Die Stimme des Erdgeistes
Wagner, Faust's Famulus
Schüler
1. Handwerksbursch
2.
1. Schüler
2.
1. Dienstmädchen
2.
3.
1. Bürger
2.
3.
Bettler
Lieschen

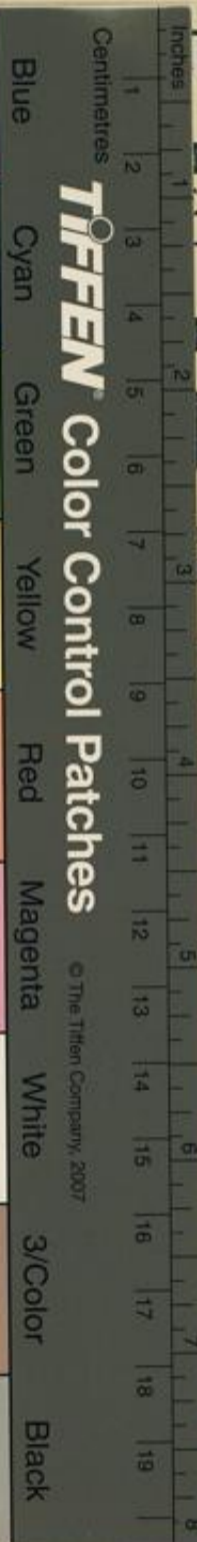
Musik: Osterchöre und „Dies Irae“: A

Pause

(einschließlich Kleiderablage und
1. Parkett M. 6.60, 2. Parkett M.
9. Reihe

Zur Unterstützung kriegsbeschädigter

Kassenöffnung 4 $\frac{1}{2}$ Uhr



germädchen	Ruth von der Ohe
er Bauer	Oscar Fuchs
ter	Walter Kosel
	Eugen Dumont
Studenten	Walter Kosel
	Oscar Fuchs
	Fritz Reiff
	Elsa Dalands
	Helene Robert
	Ria Hertz-Lücker
	Frida Hummel
	Willy Buschhoff
	Lotte Crusius
	Louise Dumont
	Otto Kustermann
	Irmela von Dulong
	Helene Robert
	Olivia Veit
	Hildegard Osterloh
	Eugen Dumont
	Fritz Reiff
	Oscar Fuchs
	Carl Ernst
phantasmist	
er, Bürgerinnen, Soldaten, Bauern, Hexen, Meerkatzen	
en, „König von Thule“ von Schubert, Osterspaziergang	
bert.	

und 18. Bild (Dom)

Mittelloge M. 6.60, Seitenloge, Parkettloge,
1. Reihe M. 2.—, 3. bis 5. Reihe M. 1.50, 6. bis
9. Reihe M. 0.70

Eintrittskarten Parkett und I. Rang ein Zuschlag
5 Pfg. erhoben.

Beginn 5 $\frac{1}{2}$ Uhr

Ende 10 $\frac{3}{4}$ Uhr

Dienstag, den 29. Mai 1917, abends 7 $\frac{1}{2}$ Uhr, Serie III: **Erhöhte Preise**

Die Troerinnen des Euripides

In deutscher Bearbeitung von Franz Werfel

Leiter der Aufführung: Gustav Lindemann. — Musikalische Leitung: F. C. Hempel

Hauptrollen: Louise Dumont, Marie Andor, Irmela von Dulong, Olivia Veit, Oscar Fuchs, Otto Stoeckel

Mittwoch, den 30. Mai 1917, abends 7 $\frac{1}{2}$ Uhr:

Ludwig Thoma-Abend

Die kleinen Verwandten — Dichters Ehrentag — Brautschau

Donnerstag, den 31. Mai 1917, abends 7 $\frac{1}{2}$ Uhr: Serie IV

Die Troerinnen des Euripides

In deutscher Bearbeitung von Franz Werfel

Freitag, den 1. Juni 1917, abends 6 $\frac{1}{2}$ Uhr, Serie V: **Zum ersten Male**

Die Verschwörung des Fiesco zu Genua

Rheinische Buchdruckerei, Oststraße 135