



# Schauspielhaus Düsseldorf

Samstag, den 13. Januar 1917

Anfang 5 1/2 Uhr

Anfang 5 1/2 Uhr

# FAUST

Der Tragödie erster Teil von Goethe

Leiter der Aufführung: Gustav Lindemann. Künstlerischer Beirat: Knut Ström. Musikalische Leitung: Hans Ebert. Kostümentwürfe: Bertrud Kibben

PERSONEN:

<b>Prolog im Himmel.</b>			
Raphael . . . . .	Willy Buschhoff	Ein Bürgermädchen . . . . .	Ruth von der Ohe
Gabriel . . . . .	Heinz Saar	Ein alter Bauer . . . . .	Oscar Fuchs
Michael . . . . .	Irmela von Dulong	Ein Bauer . . . . .	Walter Kosel
Die Stimme des Herrn . . . . .	Otto Stoeckel	Frosch . . . . .	Eugen Dumont
Mephistopheles . . . . .	Paul Henckels	Brander } Studenten . . . . .	Walter Kosel
<b>Der Tragödie erster Teil.</b>		Siebel . . . . .	Oscar Fuchs
Faust . . . . .	Peter Esser	Altmeier . . . . .	Fritz Reiff
Mephistopheles . . . . .	Paul Henckels	Hexe . . . . .	Elsa Dalands
Die Stimme des Erdgeistes . . . . .	Fritz Reiff	Meerkater . . . . .	Helene Robert
Wagner, Faust's Famulus . . . . .	Eugen Keller	Meerkatze . . . . .	Ria Hertz-Lücker
Schüler . . . . .	Heinz Saar	Margarethe . . . . .	Lore Wagner
1. Handwerksbursch . . . . .	Heinz Wackers	Valentin, Soldat, ihr Bruder . . . . .	Willy Buschhoff
2. . . . .	Bruno Rings	Frau Marthe Schwerdtlein, ihre Nachbarin . . . . .	Lotte Crusius
1. Schüler . . . . .	Willy Buschhoff	Böser Geist . . . . .	Louise Dumont
2. . . . .	Fritz Reiff	Sprecher im Volk . . . . .	Bruno Rings
1. Dienstmädchen . . . . .	Else Spieler	Irrlicht . . . . .	Irmela von Dulong
2. . . . .	Thea Grodzcinsky	Trödelhexe . . . . .	Helene Robert
3. . . . .	Elly Oberbrinkmann	Die Schöne . . . . .	Olivia Veit
1. Bürger . . . . .	Eugen Dumont	Die Alte . . . . .	Hildegard Osterloh
2. . . . .	Theod. Kigler	Der General . . . . .	Eugen Dumont
3. . . . .	Carl Ernst	Der Minister . . . . .	Fritz Reiff
Bettler . . . . .	Heinz Klapper	Parvenu . . . . .	Oscar Fuchs
Lieschen . . . . .	Thea Grodzcinsky	Proktophantasmist . . . . .	Carl Ernst

Musik: Osterchöre und „Dies irae“: Alte Kirchenweisen, „Flohlied“ von Beethoven, „König von Thule“ von Schubert, Osterspaziergang und Walpurgisnacht von Hans Ebert.

Pausen nach dem 7. Bild (Hexenküche) und 18. Bild (Dom) In den Pausen fällt der eiserne Vorhang

Preise (einschließlich Garderobe und Steuer): Prosceniumloge M. 6.60, Mittelloge M. 6.60, Seitenloge, Parkettloge, 1. Parkett M. 6.60, 2. Parkett M. 5.—, 2. Rang Balkon 1. und 2. Reihe M. 2.—, 3. bis 5. Reihe M. 1.50, 6. bis 9. Reihe M. 1.25, 10. und 11. Reihe M. 0.95, Stehplatz M. 0.70

Kassenöffnung 4 1/2 Uhr Einlaß 5 Uhr Beginn 5 1/2 Uhr Ende 10 1/4 Uhr

Sonntag, den 14. Januar 1917:

nachmittags 2 Uhr:

## Schneider Wibbel

Komödie in 5 Bildern von Hans Müller-Schlösser

abends 5 1/2 Uhr:

## FAUST

Der Tragödie erster Teil von Goethe  
(Faust: Otto Stoeckel - Mephistopheles: Emil Lind)

Montag, den 15. Januar 1917, abends 7 1/2 Uhr:

Sonderaufführung III

# Logierbesuch

Schwank in 3 Aufzügen von Fritz Friedmann-Frederich

Rheinische Buchdruckerei, Oststraße 133.



# Schauspielhaus Düsseldorf

Sonntag, den 14. Januar 1917

Anfang 5 1/2 Uhr

Anfang 5 1/2 Uhr

# FAUST

Leiter der Aufführung: Gustav Lindemann.

Goethe  
Schauspielhausleitung: Hans Ebert. Kostümentwürde: Bertrud Kibben

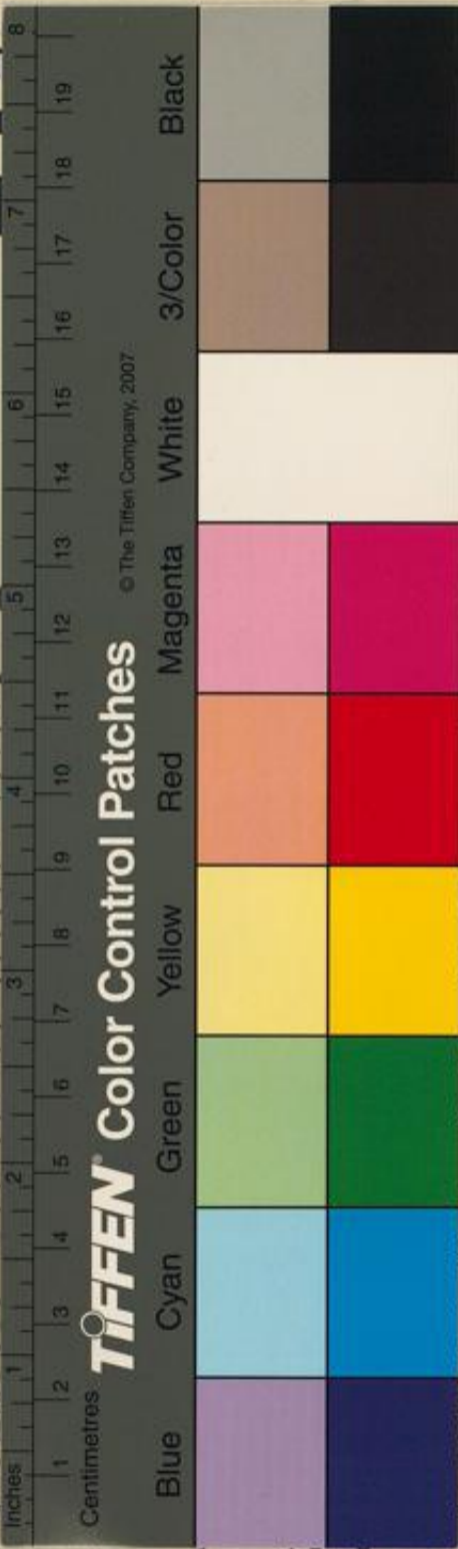
**Prolog im Himmel**

Raphael  
Gabriel  
Michael  
Die Stimme des Herrn  
Mephistopheles

**Der Tragödie erster Teil**

Faust  
Mephistopheles  
Die Stimme des Erdgeistes  
Wagner, Faust's Famulus  
Schüler  
1. Handwerksbursch  
2.  
1. Schüler  
2.  
1. Dienstmädchen  
2.  
3.  
1. Bürger  
2.  
3.  
Bettler  
Lieschen

Musik: Osterchöre und „Dies irae“: Alt



ermädchen  
Bauer  
Studenten  
Soldat, ihr Bruder  
the Schwerdtlein, ihre Nachbarin  
im Volk  
ne  
ne  
eral  
ster  
antasmist  
r, Bürgerinnen, Soldaten, Bauern, Hexen, Meerkatzen  
t, „König von Thule“ von Schubert, Osterspaziergang  
ert.

Ruth von der Ohe  
Oscar Fuchs  
Walter Kosel  
Eugen Dumont  
Walter Kosel  
Oscar Fuchs  
Fritz Reiff  
Elsa Dalands  
Helene Robert  
Ria Hertz-Lücker  
Lore Wagner  
Willy Buschhoff  
Lotte Crusius  
Louise Dumont  
Bruno Rings  
Irmela von Dulong  
Helene Robert  
Olivia Veit  
Hildegard Osterloh  
Eugen Dumont  
Fritz Reiff  
Oscar Fuchs  
Carl Ernst

Pausen nach dem 7. Bild (Hexenkü

In den Pausen fällt der eiserne Vorhang

Preise (einschließlich Garderobe un  
1. Parkett M. 6.60, 2. Parkett M. 5  
9. Reihe M.

Mittelloge M. 6.60, Seitenloge, Parkettloge,  
ihe M. 2.—, 3. bis 5. Reihe M. 1.50, 6. bis  
, Stehplatz M. 0.70

Kassenöffnung 4 1/2 Uhr

beginn 5 1/2 Uhr Ende 10 1/4 Uhr

Sonntag, den 14. Januar 1917:

nachmittags 2 Uhr:

## Schneider Wibbel

Komödie in 5 Bildern von Hans Müller-Schlösser

abends 5 1/2 Uhr:

## FAUST

Der Tragödie erster Teil von Goethe  
(Faust: Otto Stoeckel - Mephistopheles: Emil Lind)

Montag, den 15. Januar 1917, abends 7 1/2 Uhr:

Sonderaufführung III

# Logierbesuch

Schwank in 3 Aufzügen von Fritz Friedmann-Frederich

Rheinische Buchdruckerei, Oststraße 133.