



Serie III

Dienstag, den 10. Oktober 1916, abends 8 Uhr:

Der arme Heinrich

Eine deutsche Sage von Gerhart Hauptmann

Leiter der Aufführung: Otto Stoeckel

Personen:

Heinrich, Graf von Aue Peter Esser
 Hartmann von der Aue, sein ritter-
 licher Dienstmann Carl Ernst
 Ottacker, sein Knecht August Weber
 Pater Benedikt, ein Einsiedler Eugen Keller
 Gottfried, Pächter auf einem Meierhofe
 des Grafen Oscar Fuchs
 Brigitte, dessen Frau Lotte Crusius
 Ottegebe, deren Kind Irma Thöring

Ort der Handlung:

Schwaben im Zeitalter der Kreuzzüge

Nach dem dritten Akt 15 Minuten Pause

In der Pause fällt der eiserne Vorhang

Preise (einschließlich Garderobe und Steuer)

Proscenium-Loge Mk. 6.—; Mittelloge Mk. 5.—; Seitenloge, Parkettloge, 1. Parkett Mk. 4.—; 2. Parkett Mk. 3.—; 2. Rang Balkon 1. und 2. Reihe Mk. 2.—; 3. bis 5. Reihe Mk. 1.50; 6. bis 9. Reihe Mk. 1.25; 10. bis 11. Reihe Mk. 0.95; Stehplatz Mk. 0.70.

Kassenöffnung 7 Uhr

Einlaß 7 $\frac{1}{2}$ Uhr

Beginn der Vorstellung 8 Uhr

Ende gegen 11 Uhr

Mittwoch, den 11. Oktober 1916, abends 8 Uhr

Des Meeres und der Liebe Wellen

Trauerspiel in 5 Akten von Franz Grillparzer

Donnerstag, den 12. Oktober 1916, abends 8 Uhr Serie IV:

Der arme Heinrich

Eine deutsche Sage von Gerhart Hauptmann

Die Stimme

In Vorbereitung: (Uraufführung)

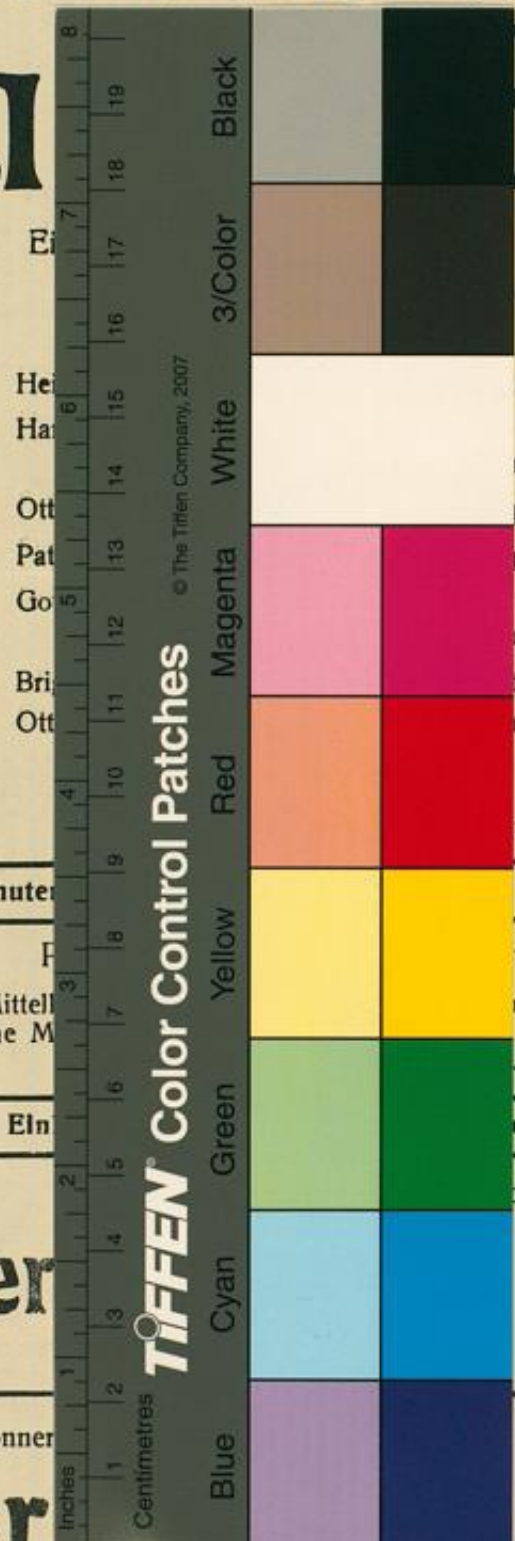
von Hermann Bahr



Serie III

Dienstag, den 10. Oktober 1916, abends 8 Uhr:

Der a Heinrich



Hauptmann
 oeckel
 er Esser
 rl Ernst
 gust Weber
 gen Keller
 car Fuchs
 te Crusius
 a Thöring
 uzzüge

Nach dem dritten Akt 15 Minuten

In der Pause fällt der eiserne Vorhang

Proscenium-Loge Mk 6.—; Mittel
 2. Rang Balkon 1. und 2. Reihe M

und Steuer)
 oge, 1. Parkett Mk. 4.—; 2. Parkett Mk. 3.—;
 6. bis 9. Reihe Mk. 1.25; 10. bis 11. Reihe
 70.

Kassenöffnung 7 Uhr Ein

vorstellung 8 Uhr Ende gegen 11 Uhr

Des Meer

Liebe Wellen

Grillparzer

Donner

8 Uhr Serie IV:

Der Heinrich

Eine deutsche Sage von Gerhart Hauptmann

Die Stimme

In Vorbereitung: (Uraufführung)

von Hermann Bahr

Rheinische Buchdruckerei, Oststraße 133.