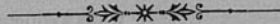
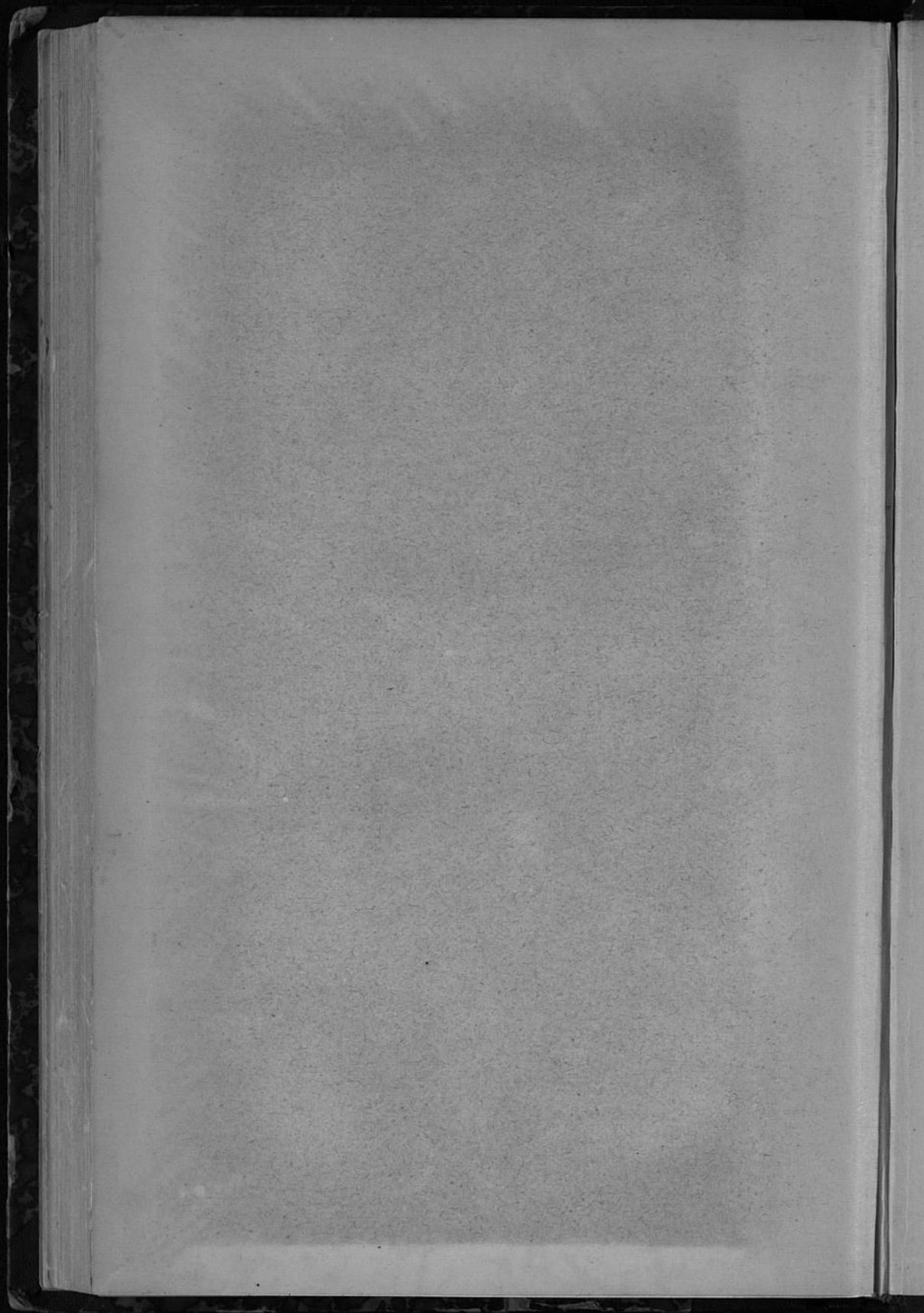


Berichtigungen.

S. 12 Z. 8 lies VII (statt VIII); S. 21 Z. 7 l. Crechem (st. Cret-
hem); Anm. 2 fällt fort; S. 26^h l. Zu Dreskhusen s. Register; vgl. Wilh.
U. B. 70 (st. Dreskhusen ist u. s. w.); S. 37^l l. Dorf (st. Bsch.);
S. 43 Z. 14 l. decimam (st. decimam¹³); S. 97² u. 191⁷ l. im Ksp.
Altenberge (st. Greven [so Wilmans U. B.]); S. 106 Z. 2 v. u.
u. S. 108^s ist Bothorne die bessere Leseart (st. Bochorne); S. 107 Z. 12
l. curia et pr. (st. curia pr.); S. 159¹ gehört zur folg. S.; S. 176 Z. 4
l. Snekinctorpe (st. Suekinctorpe); S. 176 Z. 8 l. Darvelde Ebb. (st. Dar-
velde, Ebb.); S. 177 Z. 3 l. Harberge; 12 (st. Harberge^b; 12); S. 188
Anm. h ist zu streichen; S. 189 Z. 7 l. Wolterinch (st. Welterinch);
Anm. b fällt weg; S. 189 Z. 15 nach Eppinch u. Z. 17 nach Holen-
beke setze Komma; S. 190⁷ l. fol. 1^a (st. 2^a); S. 191⁴ streiche Eggert
u. s. w.; S. 192 Z. 23 setze Komma hinter Hole; S. 194 vertausche
Anm. a u. b.





TIFFEN® Gray Scale

© The Tiffen Company, 2007

A	1	2	3	4	5	6	8	9	10	11	12	13	14	15	17	18	19
	R	G	B				W	G	K				C	Y	M		
	○	○	○	○	○	○	○	○	○	○	○	○	○	○	○	○	○

