

Mittwoch, den 26. April 1911:

Der Leibgardist

Komödie in 3 Aufzügen von Franz Molnár.

Regie: Arthur Holz.

Personen:

Der Schauspieler	George Schnell
Die Schauspielerin, seine Frau	Emilia Unda
Der Kritiker	Walter Steinbeck
Die Mama	Maja Sering
Das Stubenmädchen	Hertha Ellenhausen
Ein Gläubiger	Richard Oswald
Eine Logenschliesserin	Josepha Stein
Die Köchin	Hilde Hansen

Im II. Aufzug (hinter der Szene)

Die Bohème

von Puccini

Mitwirkende: Mimi, Musette, Rodolphe, Marcell.

Musikalische Leitung: Hans Schindler.

Nach dem 2. Aufzuge 15 Minuten Pause.

In der Pause fällt der eiserne Vorhang.

Kassenöffnung 7 Uhr.

Einlass 7½ Uhr.

Beginn der Vorstellung 8 Uhr.

Ende 10¼ Uhr.

Donnerstag, den 27. April 1911:

Serie II

Die Stützen der Gesellschaft

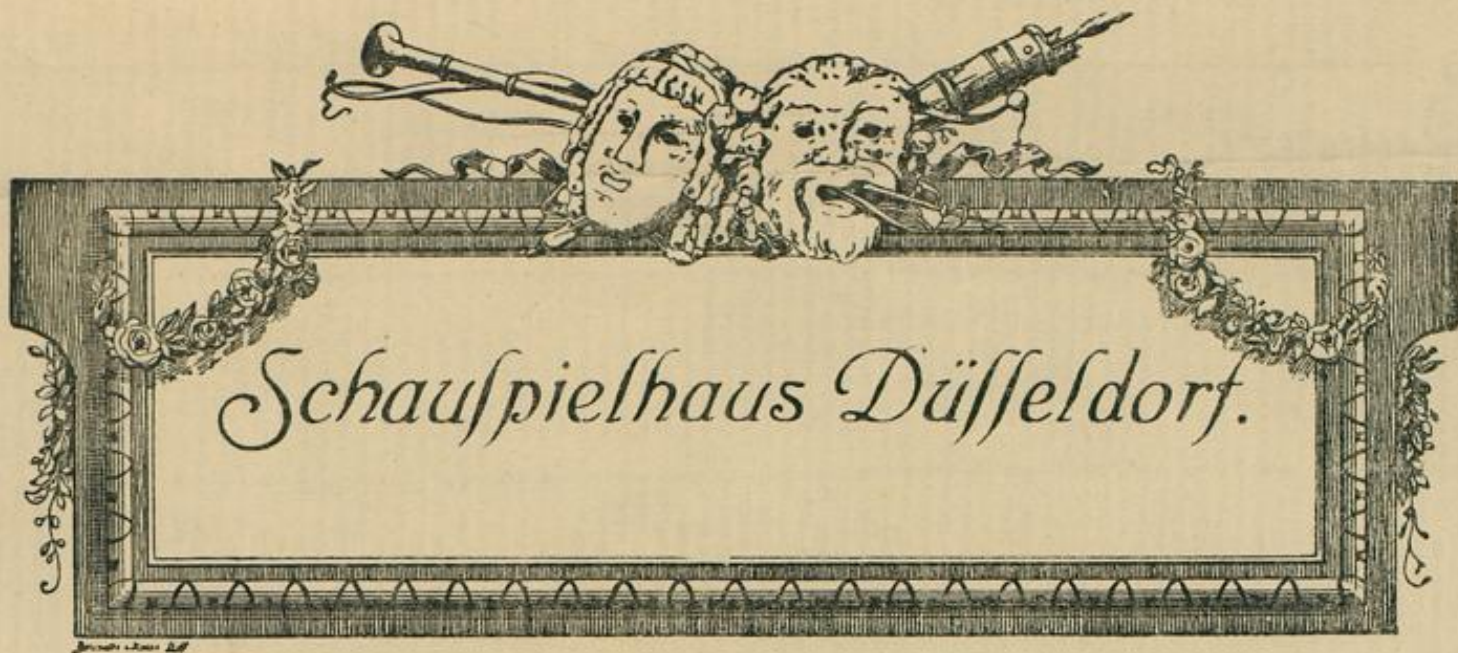
Schauspiel in 4 Aufzügen von Henrik Ibsen. In der Übertragung der großen Gesamtausgabe.

Freitag, den 28. April 1911: (Abonnement B).

Antigone

Trauerspiel von Sophokles. Musik von Felix Mendelssohn.

Buchdruckerei Ohligschläger, Düsseldorf, Volmerswertherstr. 21a.



Mittwoch, den 26. April 1911:

Der Leibgardist

Komödie Molnár.

Der Scha...
 Die Scha...
 Der Kriti...
 Die Mam...
 Das Stub...
 Ein Gläu...
 Eine Log...
 Die Köch...

Im
Die ... ne

Mitwirk... Marcell.

Nach dem 2. Aufzuge 15 Minuten Pause

Kassenöffnung 7 Uhr. Einlass ... ellung 8 Uhr. Ende 10¼ Uhr.

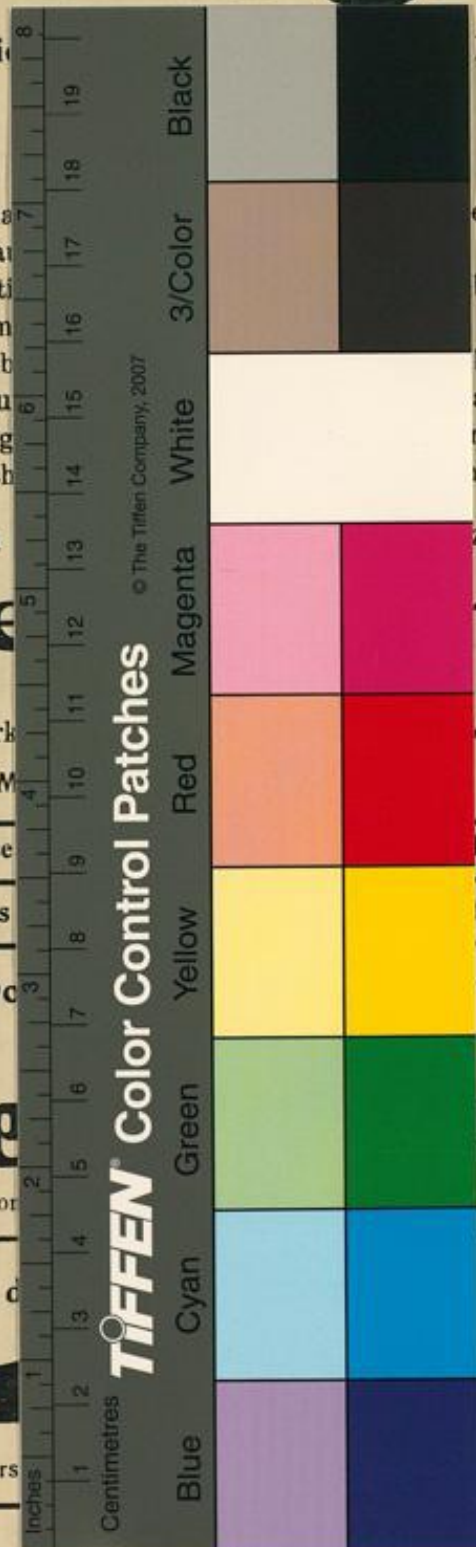
Die Stütze ... esellschaft

Schauspiel in 4 Aufzügen vor ... großen Gesamtausgabe.

Freitag, ... ment B).

Am ... ne

Trauers... endelssohn.



Buchdruckerei Ohligschläger, Düsseldorf, Volmerswerthstr. 21a.