



## Serie IV

Donnerstag, den 23. März 1911:

# Othello, der Mohr von Venedig

Trauerspiel in 5 Akten von William Shakespeare

Regie: Arthur Holz.

Personen:

Doge von Venedig . . . . .	Heinrich Löwenfeld
Brabantio, Senator . . . . .	August Weber
Gratiano, } Verwandte	Paul Wiegner
Lodovico, } des Brabantio	George Schnell
Othello, Feldherr . . . . .	Franz Everth
Cassio, sein Leutnant . . . . .	Walter Steinbeck
Jago, sein Fähnrich . . . . .	Richard Feist
Rodrigo, ein junger Edelmann	Fritz Reiff
Montano, Statthalter von Cypern	Arthur Ehrens
Desdemona, Brabantios Tochter	Ilse Wehrmann
Emilia, Jagos Frau . . . . .	Emma Boic
Erster Senator . . . . .	Theodor Kigler
Zweiter Senator . . . . .	Hermann Stolle
Erster Edelmann . . . . .	Paul Henckels
Zweiter Edelmann . . . . .	Max Oswald
Bote . . . . .	Peter Esser

Ort der Handlung: Venedig und Cypern.

Die Entwürfe zu den Dekorationen sind von Eduard Sturm, zu den Kostümen von Gertrud Klihm. Die Anfertigung übernahmen die „Schauspielhaus-Werkstätten“.

Nach dem 3. Akte 15 Minuten Pause.

In der Pause fällt der eiserne Vorhang.

Beginn der Vorstellung 8 Uhr.

Kassenöffnung 7 Uhr.

Ende der Vorstellung 11 Uhr.

Einlass 7 $\frac{1}{2}$  Uhr.

Freitag, den 24. März 1911: (Abon. B.)

## Glaube und Heimat

Tragödie eines Volkes in 3 Aufzügen von Karl Schönherr.

Samstag, den 25. März 1911:

# Die grosse Düsseldorfer Revue.

Inszenierung: Reinhard Bruck. Musikalische Leitung: Hans Schindler. Tanzarrangement: Paul Henckels.

1. Jeisterstond em alde Rothhus.
2. Ein Fest bei Jan Wellm. 3. Die Gründung Düsseldorfs.
4. Düsseldorf bei Nacht. 5. Düsseldorfer im Himmel.
6. Strandbadtreiben. 7. Ein Düsseldorfer Ball.



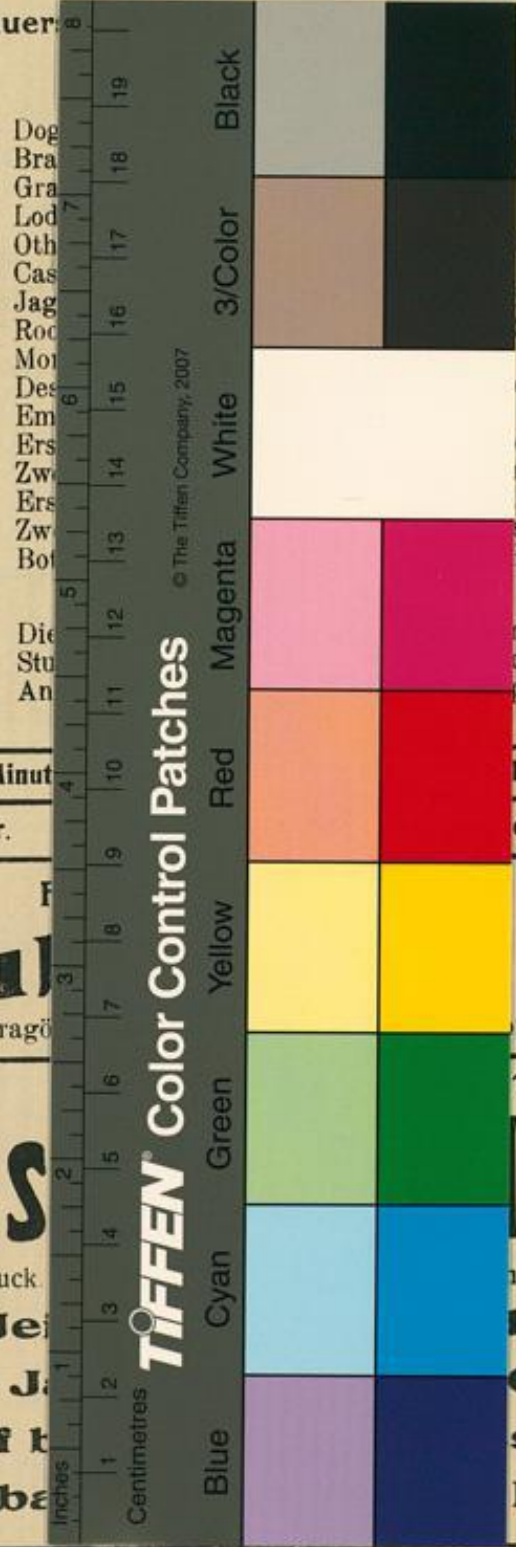


## Serie IV

Donnerstag, den 23. März 1911:

# Othello, der Mohr von Venedig

Trauer... in Shakespeare



Löwenfeld  
Weber  
iegner  
Schnell  
Everth  
Steinbeck  
Feist  
teiff  
Ehrens  
ehrman  
Boic  
r Kigler  
an Stolle  
enckels  
swald  
Esser  
Cypren.  
nd von Eduard  
d Klihm. Die  
pielhaus-Werk-

Nach dem 3. Akte 15 Minuten  
Beginn der Vorstellung 8 Uhr.  
In der Pause fällt der eiserne Vorhang.  
der Vorstellung 11 Uhr. Einlass 7 1/2 Uhr.

**Glauk**  
Tragö  
(Abon. B.)  
**Heimat**  
n Karl Schönherr.

**Die gross**  
Inszenierung: Reinhard Bruck  
1. Je  
2. Ein Fest bei J.  
4. Düsseldorf  
6. Strandba  
**orfer Revue.**  
indler. Tanzarrangement: Paul Henckels.  
**le Rothhus.**  
**Gründung Düsseldorf.**  
**seldorfer im Himmel.**  
**Düsseldorfer Ball.**

Buchdruckerei Ohligschläger, Düsseldorf, Volmerwerthstr. 21a.