

# Düsseldorfer Stadttheater

Direktion: Ludwig Zimmermann

Sonntag, den 6. Dezember 1903:

**Nachmittags 2<sup>1</sup>/<sub>2</sub> Uhr**

Volkstümliche Vorstellung zu ermäßigten Preisen

## Der Jugendhof

Auftspiel in 4 Akten von Richard Stowronnek. — Spielleitung: Wilhelm Hellmuth-Bräm.

### Personen:

Baron Joachim von Hollenbeck . . . . .	Egon Hedeberg
Malte, sein Sohn . . . . .	Ernst von der Heyden
Anna-Marie von Hollenbeck . . . . .	Agnes Hammer
Gabriele Huchtman . . . . .	Emma Graichen
Jimmy Broker, ihr Neffe . . . . .	Dr. Rob. Schlimmann-Brandt
Justizrat Arnold . . . . .	Hugo Lazak
Hauptmann Höpfner . . . . .	Willy Wagner
Leutnant Steinte . . . . .	Hermann Rosenberg
Unteroffizier Sachigst . . . . .	—
Senz, Diener . . . . .	Franz de Paula
Schwalge, Gärtner . . . . .	Robert Weberg
Wiken Fröhlich . . . . .	Lucie Wendt
Riesing Dannappel } Hofmädchen . . . . .	Franziska Wendt
Ein Briefträger . . . . .	Emil Schwulst

Tagelöhner, Frauen, Hofmädchen.

Das Stück spielt auf der Herrschaft Vietingsbeck im Mecklenburgischen. Zwischen dem ersten und zweiten Akte liegt ein Zeitraum von sechs Wochen.

Unbesetzungen infolge von Erkrankungen behält sich die Direktion vor.

### Ermäßigte Preise:

I. Rang-Proszenium . . . . .	} Mt. 4,—	Parlett, Reihe 8 bis 12 . . . . .	} Mt. 1,50
Parlett-Proszenium . . . . .		Stehparlett . . . . .	
I. Rang-Balkon . . . . .	" 3,—	II. Rang-Balkon . . . . .	" 1,—
I. Rang-Mittellogen . . . . .	" 2,—	II. Rang-Seitenlogen . . . . .	" 0,80
Parlett, Reihe 1 bis 7 . . . . .	" 1,50	Parterre . . . . .	" 0,60
I. Rang-Seitenlogen . . . . .	" 1,50	Galerie . . . . .	" 0,30
Parlettlogen . . . . .	" 1,50		

Galerie-Karten werden von 2 Uhr ab ausgegeben.

Kassenöffnung 2 Uhr      Einlaß 2 Uhr      Anfang 2<sup>1</sup>/<sub>2</sub> Uhr      Ende nach 4<sup>1</sup>/<sub>2</sub> Uhr

Sonntag, den 6. Dezember 1903, abends 7 Uhr:      Serie **DS**

### Tosca

Musikdrama in 3 Akten von V. Sardou, E. Illica und G. Giacosa.  
Deutsch von Max Kalbeck. Musik von G. Puccini.

Montag, den 7. Dezember 1903:      Serie **A 1**

### Der Trompeter von Säckingen

Große romantische Oper in 3 Akten nebst einem Vorspiel. Mit autorisierter teilweiser Benutzung der Idee und einigen Originalliedern aus F. Viktor von Scheffels Dichtung von N. Bunge.  
Musik von Viktor E. Reßler.

### Weitere Agnes Horna-Gastspiele

Dienstag, 8. Dezember, Serie B: **Des Meeres und der Liebe Wellen**, Trauerspiel in 5 Aufzügen von Fr. Grillparzer.  
Donnerstag, 10. " " D: **Nora**, Schauspiel in 3 Aufzügen von Henrik Ibsen.  
Deutsch von Wilhelm Lange.

**In Vorbereitung:** **Zapfenstreich**, Drama in 4 Akten von Franz Adam Beyerlein.  
**Rose Bernd**, Schauspiel in 5 Akten von Gerhart Hauptmann.  
**Der Strom**, Drama in 3 Akten von Max Halbe.  
**Fausts Verdammung**, dramatische Legende in 5 Akten und 10 Bildern von Hector Berlioz, für die Bühne bearbeitet von Raoul Gunsbourg.  
**Prinzessin Dornröschen**, Märchen-Komödie in 5 Aufzügen v. C. A. Görner.

Die für den 15. Dezember e. fälligen Abonnements-Quittungen liegen im **Theater-Bureau (Gingang Hofgartenseite)** bis zum 15. Dezember zum Abholen bereit. Vom 15. Dezember ab werden dieselben durch Boten zugestellt.



# Hotel Germania

am Hauptbahnhof. Bekanntes Wein- und Bier-Restaurant mit guter Küche

 Illauers Wein-Haus „Hansa“ • Graf Adolfstr.  
Vornehmer, mit allem Komfort ausgestattetes Restaurant I. Ranges. Diners u. Soupers von 2 M. an

## Möbelfabrik Gebr. Bauer

Kölnstrasse 16 DÜSSELDORF Kölnstrasse 16  
Etablissement für Wohnungs-Einrichtungen

**Sritz Liebrecht** Grabenstrasse an der Königsbrücke Grösstes Spezialhaus eleg. Damenhüte  
Vornehmster Geschmack • Billigste Preise

### Piano-Lager P. Pütz

Elisabethstr. 9 Inh.: Carl Pütz Elisabethstr. 9

Flügel \* Pianinos \* Harmoniums

Reichhaltige Auswahl  
von nur erstklassigen Fabrikaten  
Telephon 2776 — Gegründet 1868

### Nur für Damen!

Haararbeiten  
Champonieren  
Frisieren  
Färben  
Maniküre  
Gesichtspflege  
Massage und  
Gesichts-  
Dampfbäder

Schellenbergs Spezial-  
Damen-Friseurgeschäft

ist das vornehmste un-  
genierteste Düsseldorfs

Herm. Schellenberg Teleph. 1270  
nur 79 Schadowstrasse 79



Fernsprecher 488  
Hauptlager u. Bureau  
Neuer Hafen, Uferstrasse 5

 **J. Hüllstrung & Cie.**   
Kohlen — Koks — Brikets

Gegründet 1860  
Zweig-Bureau  
Kronprinzenstrasse 70

**Altdeutsches Weinhaus** **Düsselschlösschen** Rheinpromenade am Burgplatz  
3 Min. v. Stadttheater (durch d. Mühlenstr.)  
Renommierte Küche u. Keller, Soupers  
Schönste u. aparteste Weinkneipe am ganzen Rheinstrom \* Nachmittags: Café \* Inh.: Engelb. Oxenfort Jr.

**Bohnenkamp** vegetal  
solidester Seidenschirm Schadowstr.  
Nr. 71

### Cornelius-Café

Ecke Königsallee und Schadowstr.

Angenehmer Familien-Aufenthalt

### Wie bleiben Frauen schön?

Durch  
**H. Fütterers**  
Gesichtsmassage,  
Gesichtsdampfbäder  
und weltberühmte  
Schönheitspräparate  
Grossartige Erfolge.  
Neu! Entfernen lästiger  
Haare durch Elektro-  
lyse unter Garantie.  
Nur persönliche Bedienung.



**Nur für Damen!**

Feinster und vornehmster  
Frisier-, Maniküre-, Färbe- u.  
Champonier-Salon am Platze

**H. Fütterer, städt. Tonhalle**

### Hotel Wein-Restaurant und -Handlung Hub. Seulen Nachf.

Inh.: Fritz Hauck  
Bergerstrasse 35 • Telephon Nr. 232  
Vor u. nach dem Theater: Ausgewählte Soupers  
Jeden Abend: **Zigeuner-Konzert**

**Photograph. Apparate** u. Bedarfs-Artikel, Stativ, Hand- u. Klapp-Kameras  
**Arthur Böhme, Königs-Allee Nr. 53**  
am Apollo-Theater

**Geschwister Lenders** Leinen- und Wäsche-Ausstattungs-Magazin  
**Königsallee 11**  
Fernsprecher Nr. 4169 Fernsprecher Nr. 4169

### Südweine: Tafel-, Dessert- u. Krankenweine (direkter Import)

Echte Produkte der Weinberge der betr. Produktionsländer, bei voller Garantie für naturreine Traubensäfte, als Stärkungsmittel für Kranke u. Rekonvaleszenten von ärztl. Autoritäten empfohlen. Ich öff. solche zu nachstehenden Preisen: Sherry v. 1,20—5,—, Madeira v. 1,25—6,—, Portwein v. 0,90—6,—, Malaga v. 1,20—3,—, Medizinal-Tokayer v. 1,60—4,—, italienischer roter Tafelwein, angenehm süsslich, voll u. kräftig, infolge des hohen Eisengehaltes für **Blutarme** sehr zu empfehlen, 1,20, sämtl. in  $\frac{3}{4}$  Ltrfl., i. Düsseldorf fr. Haus. Saar-, Mosel-, Rhein-, deutsche u. franz. Rotw., sämtl. bei voller Garantie f. Reinheit. Ausf. Preisl. z. D.  
**Ferdinand Oehmen, Weingrosshandlung, Düsseldorf, Goethestr. 9. Telephon 355**

# Hotel Germania

am Hauptbahnhof. Bekanntes Wein- und Bier-Restaurant mit guter Küche

**Jllauers**  
Vornehmes, mit allem Komfort

Graf Adolfstr.  
u. Soupers von 2 M. an

**Möbelfa**  
Kölnstrasse 16  
Etablis

**Bauer**  
Kölnstrasse 16  
ngen

**Sritz Liebre**

haus eleg. Damenhüte  
mack \* Billigste Preise

**Piano-Lager**

Ellisabethstr. 9 Inh.: Carl Pütt

Flügel \* Pianinos \* F

Reichhaltige Aus  
von nur erstklassigen  
Telephon 2776 — Gegrü

**amen!**

ergs Spezial-  
iseurgeschäft

nehmste un-  
Düsseldorfs

Hellenberg Teleph. 1270  
Schadowstrasse 79

**Fernsprecher 488**  
Hauptlager u. Bureau  
Neuer Hafen, Uferstrasse 5

Gegründet 1860  
Zweig-Bureau  
Kronprinzenstrasse 70

**Altdeutsches**  
**Weinhaus** \* **Düss**  
Schönste u. aparteste Weinkneip

Promenade am Burgplatz  
Stadttheater (durch d. Mäblenstr.)  
erte Küche u. Keller, Soupers  
\* Inh.: Engelb. Oxenfort Jr.

**Bohnenkamp**

solidester Seidenschirm

**us-Café**

e und Schadowstr.

millien-Aufenthalt

**Wie bleiben Frauen**

Durch  
**H. Fütterers**  
Gesichtsmassage,  
Gesichtsdampfbäder  
und weltberühmte  
Schönheitspräparate



Grossartige Erfolge.  
Neu! Entfernen lästiger  
Haare durch Elektro-  
lyse unter Garantie.  
Nur persönliche Bedienung.

Nur f  
Feinster  
Frisier-, M  
Champon

**H. Fütterer, st**

**otel**

nt und -Handlung

ulen Nachf.

Sritz Hauck

o Telephon Nr. 232

r: Ausgewählte Soupers  
geuner-Konzert

**Photograph**

Stativ-, Hand- u. Klapp-Kameras  
Königs-Allee Nr. 53  
am Apollo-Theater

**Geschwiste**

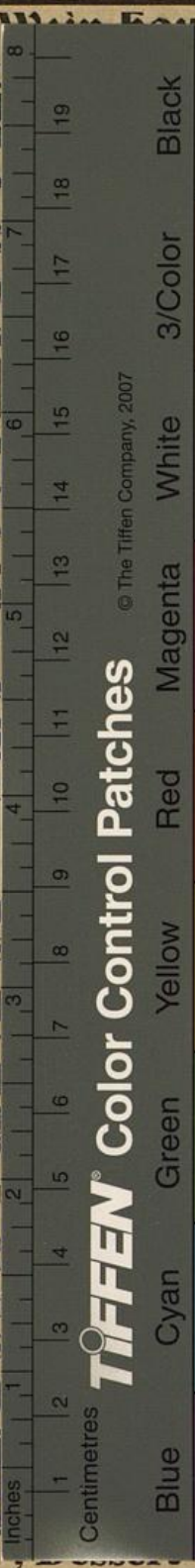
sche-Ausstattungs-Magazin  
gsallee 11  
69 Fernsprecher Nr. 4169

**Südweine: Tafel**

**Weine** (direkter Import)

Echte Produkte der Weinberge der betr. Produktionsländer, bei voller Garantie für naturreine Traubensäfte, als Stärkungsmittel für Kranke u. Rekonvaleszenten von ärztl. Autoritäten empfohlen. Ich off. solche zu nachstehenden Preisen: Sherry v. 1,20—5,—, Madeira v. 1,25—6,—, Portwein v. 0,90—6,—, Malaga v. 1,20—3,—, Medizinal-Tokayer v. 1,60—4,—, italienischer roter Tafelwein, angenehm süsslich, voll u. kräftig, infolge des hohen Eisengehaltes für **Blutarme** sehr zu empfehlen, 1,20, sämtl. in  $\frac{1}{4}$  Ltrfr., i Düsseldorf fr. Haus. Saar-, Mosel-, Rhein-, deutsche u. franz. Rotw., sämtl. bei voller Garantie f. Reinheit. Ausf. Preisl. z. D.

**Ferdinand Oehmen, Weingrosshandlung, Düsseldorf, Goethestr. 9. Telephon 355**



© The Tiffen Company, 2007  
**TIFFEN** Color Control Patches