

# Düsseldorfer Stadttheater

Direktion: Ludwig Zimmermann

Freitag, den 4. Dezember 1903:

Serie B 6

## Tosca

Musikdrama in 3 Akten von V. Sardou, E. Illica, G. Giacosa. Deutsch von Max Kalbeck.  
Musik von G. Puccini.

Spielleitung: Oskar Fiedler.

Musikalische Leitung: Dr. Walter Rabl.

### Personen:

Floria Tosca, berühmte Sängerin . . . . .	Josephine v. Hübner
Mario Cavaradossi, Maler . . . . .	William Miller
Baron Scarpia, Chef der Polizei . . . . .	Franz Grassegger
Cesare Angelotti . . . . .	Heinrich Gärtner
Der Metzner . . . . .	Ernst Winter
Spoletta, Agent der Polizei . . . . .	Anton Bassy-Cornet
Sciarrone, Gendarm . . . . .	Ernst Bedau
Ein Schließer . . . . .	Eduard Gisiager
Ein Hirt . . . . .	Clara Bellwidt

Ein Cardinal, der Staatsprokurator, Gerichtsbüttel, ein Schreiber, ein Offizier, ein Sergeant, Soldaten, Sbirren, Damen, Herren, Volk.

Ort der Handlung: Rom, im Jahre 1800. 1. Akt: Die Kirche Sant' Andrea della Valle.  
2. Akt: In einem Zimmer Scarpias im Palazzo Farnese. 3. Akt: Auf der Plattform der Engelsburg.

Nach dem 2. Akte findet eine längere Pause statt.

Während der Hauptpausen wird der eiserne Vorhang heruntergelassen.

Umbesetzungen infolge von Erkrankungen behält sich die Direktion vor.

### Opernpreise:

I. Rang-Proszenium . . . . .	} Mt. 7,—	Partett, Reihe 8 bis 12 . . . . .	} Mt. 3,—
Partett-Proszenium . . . . .		Stehpartett . . . . .	
I. Rang-Balkon . . . . .	" 5,—	II. Rang-Balkon . . . . .	" 2,—
I. Rang-Mittellogen . . . . .	} " 4,—	II. Rang-Seitenlogen . . . . .	" 1,50
Partett, Reihe 1 bis 7 . . . . .		Parterre . . . . .	" 1,—
I. Rang-Seitenlogen . . . . .	} " 3,50	Galerie . . . . .	" 0,50
Partettlogen . . . . .			

Kassenöffnung 6<sup>1</sup>/<sub>2</sub> Uhr      Einlaß 7 Uhr      Anfang 7<sup>1</sup>/<sub>2</sub> Uhr      Ende nach 9<sup>3</sup>/<sub>4</sub> Uhr

Samstag, den 5. Dezember 1903:

Serie C 7

## Zweites Gastspiel von Agnes Sorma

### Monna Banna

Drama in 3 Aufzügen von Maurice Maeterlinck. Deutsch von Fr. von Oppeln-Bronikowski.  
Monna Banna: Agnes Sorma als Gast.

Sonntag, den 6. Dezember 1903,

nachmittags 2<sup>1</sup>/<sub>2</sub> Uhr:  
Volkstümliche Vorstellung zu ermäßigten Preisen

### Der Jugendhof

Lustspiel in 4 Akten von Richard Stowronnek.

abends 7 Uhr: Serie D 8

### Tosca

Musikdrama in 3 Akten von V. Sardou, E. Illica und G. Giacosa. Deutsch von Max Kalbeck.  
Musik von G. Puccini.

### Weitere Agnes Sorma-Gastspiele

Dienstag, 8. Dezember, Serie B: Des Meeres und der Liebe Wellen, Trauerspiel in 5 Aufzügen von Fr. Grillparzer.

Donnerstag, 10. " " D: Nora, Schauspiel in 3 Aufzügen von Henrik Ibsen.  
Deutsch von Wilhelm Lange.

In Vorbereitung: Zapfenstreich, Drama in 4 Akten von Franz Adam Beberlein.  
Rose Berndt, Schauspiel in 5 Akten von Gerhart Hauptmann.  
Der Strom, Drama in 3 Akten von Max Halbe.  
Fausts Verdammung, dramatische Legende in 5 Akten und 10 Bildern von Hector Berlioz, für die Bühne bearbeitet von Raoul Gunsbourg.  
Prinzessin Dornröschen, Märchen-Komödie in 5 Akten von C. A. Görner.

Die für den 15. Dezember c. fälligen Abonnements-Quittungen liegen im Theater-Bureau (Gingang Hofgartenseite) bis zum 15. Dezember zum Abholen bereit. Vom 15. Dezember ab werden dieselben durch Boten zugestellt.

Die Verabfolgung des Theaterzettels hat unaufgefordert und kostenfrei zu geschehen.



# Hotel Germania

am Hauptbahnhof. Bekanntes Wein- und Bier-Restaurant mit guter Küche

 Illauers Wein-Haus „Hansa“ • Graf Adolfstr.  
Vornehmes, mit allem Komfort ausgestattetes Restaurant 1. Ranges. Diners u. Soupers von 2 M. an

## Möbelfabrik Gebr. Bauer

Kölnstrasse 16 DÜSSELDORF Kölnstrasse 16  
Etablissement für Wohnungs-Einrichtungen

**Sritz Liebrecht** Grabenstrasse an der Königsbrücke Grösstes Spezialhaus eleg. Damenhüte  
Vornehmster Geschmack • Billigste Preise

### Piano-Lager P. Pütz

Elisabethstr. 9 Inh.: Carl Pütz Elisabethstr. 9

Flügel \* Pianinos \* Harmoniums

Reichhaltige Auswahl  
von nur erstklassigen Fabrikaten  
Telephon 2776 — Gegründet 1868

### Nur für Damen!

Haararbeiten  
Champonieren  
Frisieren  
Färben  
Maniküre  
Gesichtspflege  
Massage und  
Gesichts-  
Dampfbäder

Schellenbergs Spezial-  
Damen-Friseurgeschäft

ist das vornehmste un-  
genierteste Düsseldorfs

Herm. Schellenberg Teleph. 1270  
nur 79 Schadowstrasse 79



Fernsprecher 488  
Hauptlager u. Bureau  
Neuer Hafen, Uferstrasse 5

 **J. Hüllstrung & Cie.** 

Kohlen — Koks — Brikets

Gegründet 1860  
Zweig-Bureau  
Kronprinzenstrasse 70

**Altdeutsches Weinhaus • Düsselschlösschen** Rheinpromenade am Burgplatz  
3 Min. v. Stadttheater (durch d. Mühlenstr.)  
Renommirte Küche u. Keller, Soupers  
Schönste u. aparteste Weinkneipe am ganzen Rheinstrom \* Nachmittags: Café \* Inh.: Engelb. Oxenfort Jr.

### Bohnenkamp vegetal

solidester Seidenschirm Schadowstr. Nr. 71

### Wie bleiben Frauen schön?

Durch  
**H. Fütterers**  
Gesichtsmassage,  
Gesichtsdampfbäder  
und weltberühmte  
Schönheitspräparate  
Grossartige Erfolge.

Neu! Entfernen lästiger  
Haare durch Elektro-  
lyse unter Garantie.  
Nur persönliche Bedienung.



**Nur für Damen!**

Feinster und vornehmster  
Frisier-, Maniküre-, Färbe- u.  
Champonier-Salon am Platze

**H. Fütterer, städt. Tonhalle**

### Cornelius-Café

Ecke Königsallee und Schadowstr.

Angenehmer Familien-Aufenthalt

### Hotel

Wein-Restaurant und -Handlung  
**Hub. Seulen Nachf.**

Inh.: Fritz Hauck  
Bergerstrasse 35 • Telephon Nr. 232  
Vor u. nach dem Theater: Ausgewählte Soupers  
Jeden Abend: **Zigeuner-Konzert**

**Photograph. Apparate** u. Bedarfs-Artikel, Stativ-, Hand- u. Klapp-Kameras  
Arthur Böhme, Königs-Allee Nr. 53  
am Apollo-Theater

### Geschwister Lenders

Leinen- und Wäsche-Ausstattungs-Magazin  
Königsallee 11  
Fernsprecher Nr. 4169 Fernsprecher Nr. 4169

**Südweine: Tafel-, Dessert- u. Krankenweine** (direkter Import)

Echte Produkte der Weinberge der betr. Produktionsländer, bei voller Garantie für naturreine Traubensäfte, als Stärkungsmittel für Kranke u. Rekonvaleszenten von ärztl. Autoritäten empfohlen. Ich off. solche zu nachstehenden Preisen: Sherry v. 1,20—5,—, Madeira v. 1,25—6,—, Portwein v. 0,90—6,—, Malaga v. 1,20—3,—, Medizinal-Tokayer v. 1,60—4,—, italienischer roter Tafelwein, angenehm süsslich, voll u. kräftig, infolge des hohen Eisengehaltes für **Blutarme** sehr zu empfehlen, 1,20, sämtl. in  $\frac{3}{4}$  Ltrfl., i. Düsseldorf fr. Haus. Saar-, Mosel-, Rhein-, deutsche u. franz. Rotw., sämtl. bei voller Garantie f. Reinheit. Ausf. Preisl. z. D.  
**Ferdinand Oehmen, Weingrosshandlung, Düsseldorf, Goethestr. 9. Telephon 355**

# Hotel Germania

am Hauptbahnhof. Bekanntes Wein- und Bier-Restaurant mit guter Küche

**Illauers Wein-Haus „Hansa“** • Graf Adolfstr.  
Vornehmes, mit allem Komfort ausgestattetes Restaurant I. Ranges. Diners u. Soupers von 2 Mr. an

**Möbelf**

Kölnstrasse 16  
Etablisse

**Bauer**

Kölnstrasse 16  
ngen

**Sritz Liebre**

haus eleg. Damenhüte  
mack • Billigste Preise

**Piano-Lager**

Elisabethstr. 9 Inh.: Carl Pü

Flügel \* Pianinos \*

Reichhaltige Aus  
von nur erstklassigen  
Telephon 2776 — Gegrü

**amen!**

bergs Spezial-  
iseurgeschäft

nehmste un-  
Düsseldorfs

hellenberg



Teleph. 1270  
Schadowstrasse 79

**Fernsprecher 488**  
Hauptlager u. Bureau  
Neuer Hafen, Uferstrasse 5

**Gegründet 1860**  
Zweig-Bureau  
Kronprinzenstrasse 70

**Altdeutsches Weinhaus • Düss**

Schönste u. aparteste Weinkneip

Promenade am Burgplatz  
Stadttheater (durch d. Mühlenstr.)  
berte Küche u. Keller, Soupers  
\* Inh.: Engelb. Oxenfort Jr.

**Bohnenkamp**

solidester Seidenschirm

**us-Café**

e und Schadowstr.

amilien-Aufenthalt

**Wie bleiben Frauen**

Durch  
**H. Fütterers**  
Gesichtsmassage,  
Gesichtsdampfbäder  
und weltberühmte  
Schönheitspräparate  
Grossartige Erfolge.  
Neu! Entfernen lästiger  
Haare durch Elektro-  
lyse unter Garantie.  
Nur persönliche Bedienung.



Nur für

Feinster

Frisier-, M

Champooni

**H. Fütterer, stä**

**otel**

t und -Handlung

len Nachf.

sritz Hauck

o Telephon Nr. 232

: Ausgewählte Soupers

geuner-Konzert

**Photograph**

ativ-, Hand- u. Klapp-Kameras  
**Königs-Allee Nr. 53**  
am Apollo-Theater

**Geschwister**

che-Ausstattungs-Magazin  
gsallee 11

**Südweine: Tafel-**

Echte Produkte der Weinberge de  
säfte, als Stärkungsmittel für Kra  
zu nachstehenden Preisen: Sherr

1,20—3,—, Medizinal-Tokayer v. 1,60—4,—, italienischer roter Tafelwein, angenehm süsslich, voll u. kräftig,  
infolge des hohen Eisengehaltes für **Blutarme** sehr zu empfehlen, 1,20, sämtl. in 3/4 Ltrfl., i. Düsseldorf fr.

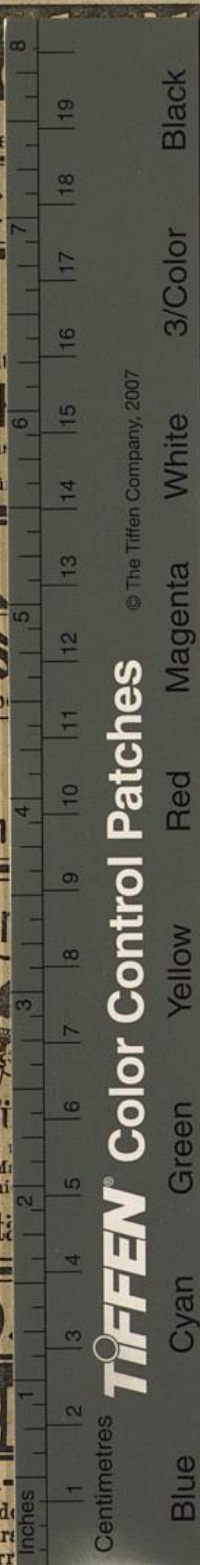
Haus. Saar-, Mosel-, Rhein-, deutsche u. franz. Rotw., sämtl. bei voller Garantie f. Reinheit. Ausf. Preisl. z. D.

**Ferdinand Oehmen, Weingrosshandlung, Düsseldorf, Goethestr. 9. Telephon 355**

**eine (direkter Import)**

für naturreine Trauben-  
empfohlen. Ich off. solche

in v. 0,90—6,—, Malaga v.



**TIFFEN** Color Control Patches

© The Tiffen Company, 2007