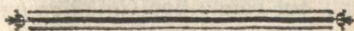




## ICONUM EXPLICATIO.



*Fig. I.*

**F**rustum Tibiæ, in quo substantiæ ossis compactæ monstrantur bracteolæ separatæ.

*Fig. II.*

Portio intestini Jlei ex puellula unius anni.

- a. Processus præternaturalis. cujus cavitas cum intestini cavo ita continua est, ut vix aliqua intercedat capacitatis differentia. Hunc processum foras annulum abdominalem in disquisitionibus anatomicis publicis monstravi fuit, faecibus repletum, *Entrobubonocelen* constituit, sine omni tamen sanitatis incommodo, ideo in vivente puellula observabatur minime. Hæc enterocelis species neutiqaum convenire cum casu *Littriano* clare patet; cel: author descripsit herniam ab intestini ilei appendice factitia: paries nempe intestini

C 3

mesen-

mesenterio oppositus in canalem protrusus fuerat, & per anulum abdominalem in scrotum sensim delapsus; similes & MORGAGNIUS, RVYSCHIVS & PALFINVS memoravere. In nostro exemplo intestini appendix a natura est fabricata, tota intestini peripheria in processum præternaturalem abit, qui cum reliquo intestino unum contiguum est, & eandem habet cavitatem. Talis herniæ species, quantum ego scio, nondum observata est; liceat ergo distinguere hernias appendiculares in *originarias* & *factitias*, hæc denominatio convenit herniæ a LITTRIANO & aliis superius dictis authoribus visa; prima fit hernia ex appendice *originaria*, species nostra utique nova.

*Fig. III.*

In eadem puellula Ren nnicus inveniebatur, qui in corpore vertebræ lumborum ultimæ ita situs fuerat, ut margo excavatus sursum spectaret, convexus deorsum.

- a. Arteria Aorta descendens
- b. Vena cava ascendens.
- c. Arteria Cœliaca.
- d. Arteria mesenterica superior.
- e. e. e. Arteriæ suprarenales ex Aorta.

f. f.

f. f. Arteriæ emulgentes.

g. g. g. Introitus arteriarum emulgentium in substantiam Renis.

h. Arteria suprarenalis ex emulgente sinistra.

i. Arteria emulgens ex iliaca sinistra: 1.) exitus, qui ab ipso Rene parum tegitur; reflectitur arteria & intrat 2.) in substantiam Renis ramo ureteris tecta.

k. k. Arteriæ spermaticæ.

l. Arteria mesenterica inferior.

m. m. Arteriæ illicæ.

n. n. Renes succenturiati.

o. o. o. Ren unicus.

p. p. Ureteres non procul a vesica urinaria detruncati.

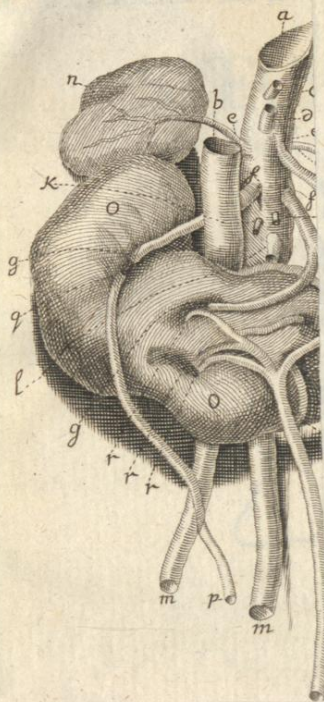
q. Dexter ureter simpliciter ex substantia renis educitur.

r. r. r. r. r. Quinque rami separatim exeuntes ex substantia renis concurrunt in unum truncum, & constituunt ureterem finistrum.

F I N I S.







II p[...]