

Montag, den 20. November 1911:
Siebte Vorstellung Abonnement A.

Wenn wir Toten erwachen

Ein dramatischer Epilog in 3 Akten von Henrik Ibsen.
 In der Uebertragung der grossen Gesamtausgabe.

Regie: Gustav Lindemann

Personen:

Professor Arnold Rubek, Bild-
 hauer Gustav Lindemann
 Frau Maja Rubek Olivia Veit
 Ulfheim, Gutsbesitzer Franz Everth
 Der Badeinspektor August Weber
 Eine reisende Dame Louise Dumont
 Eine Diakonissin Elsa Dalands

Badegäste und Kinder.

Der erste Akt spielt in einem Badeorte an der Küste, der
 zweite, sowie der dritte Akt im Hochgebirge bei einem
 Sanatorium.

Die Dekorationen sind nach Entwürfen von Eduard Sturm
 angefertigt in den „Schauspielhaus-Werkstätten“.

Nach dem 1. Akt 15 Minuten Pause.

In der Pause fällt der eiserne Vorhang.

Kassenöffnung 7 Uhr.

Einlass 7½ Uhr.

Beginn der Vorstellung 8 Uhr.

Ende der Vorstellung nach 10 Uhr.

Dienstag, den 21. November 1911 (Serie I):

Hundstage

Lustspiel in drei Akten von Korfiz Holm.

Mittwoch, den 22. November 1911 (Buß- und Betttag):

Einmalige Rezitation:

Kain

Ein Mysterium von Lord Byron.

Ouverture Coriolan, Violin-Konzert von Beethoven. Tragische Ouverture von Brahms.

Mitwirkende: Louise Dumont, Franz Everth, Solist: Hans Blume

Das verstärkte Schauspielhaus-Orchester.

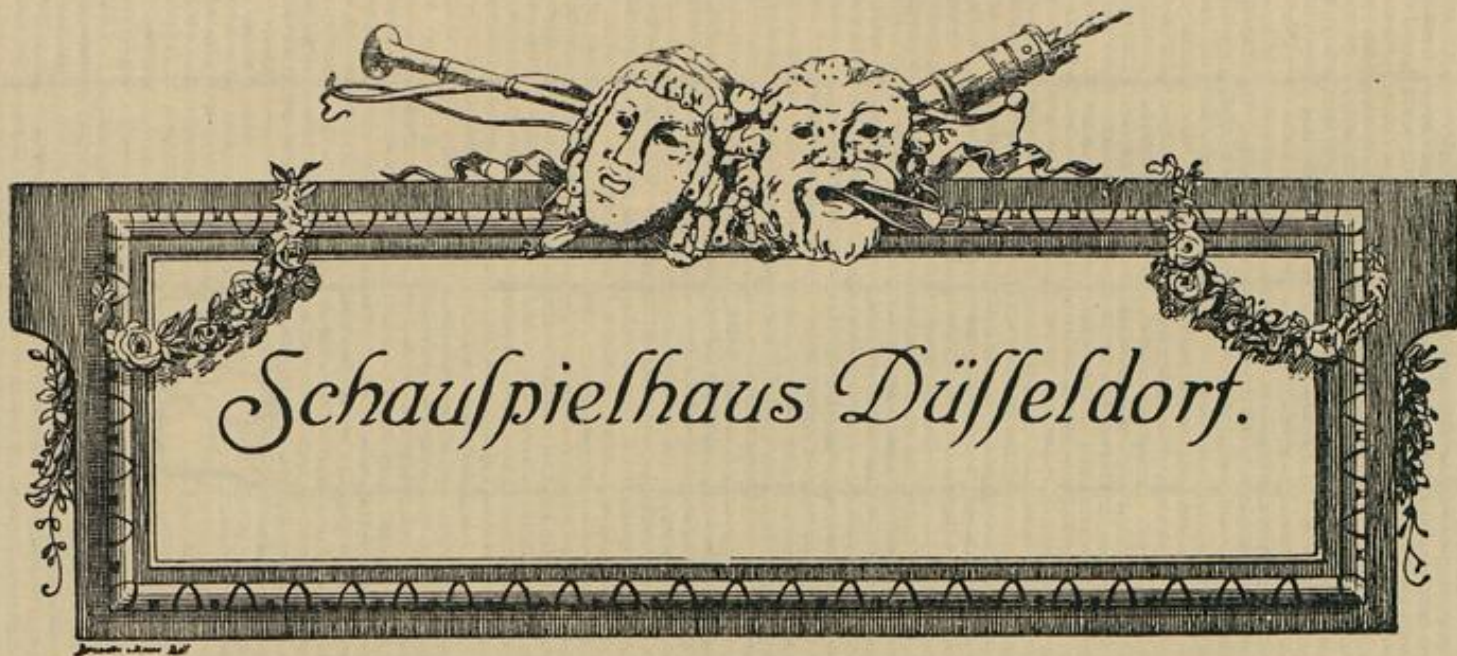
Serienvorstellungen zu ermässigten Preisen.

Mit dem 1. Januar 1912 beginnt für die Serien I, II, III und IV (Dienstag und Donnerstag) ein neues
 Abonnement. Neueinzeichnungen hierfür werden in der Rendantur (Bureaustunden von 11—1 Uhr),
 Eingang Tageskasse, Kasernenstrasse, entgegengenommen.

Preise der Sammelkarten (für 24 Vorstellungen):

Im ganzen Parkett und 1. Rang Mk. 42.—, im 2. Rang Mk. 18.—

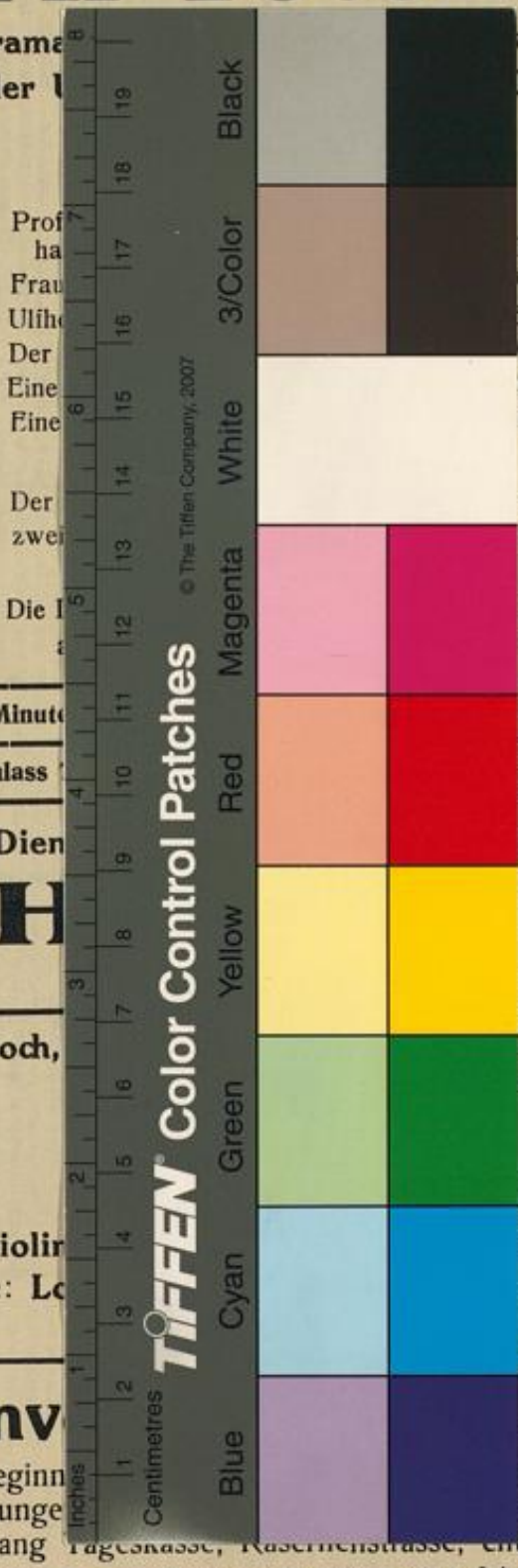
excl. Städt. Billetsteuer und Garderobengebühr. Der Betrag wird in drei Raten erhoben.



Montag, den 20. November 1911:
Siebte Vorstellung Abonnement A.

Wenn wir Toten erwachen

Ein drama von Henrik Ibsen.
 In der Gesamtausgabe.



Prof. Lindemann
 Frau Veit
 Ullrich Everth
 Der Weber
 Eine Dumont
 Eine lands
 Der der Küste, der
 zwei irge bei einem
 Die Eduard Sturm
 a rkstätten".
 Nach dem 1. Akt 15 Minute
 Kassenöffnung 7 Uhr. Einlass 8 Uhr. Ende der Vorstellung nach 10 Uhr.
 Dien (Serie I):
Hage
 Holm.
 Mittwoch, (Auß- und Betttag):
 on:
 Ouverture Coriolan, Violin
 Mitwirkende: Le
 Tragische Ouverture von Brahms.
 Solist: Hans Blume
 Orchester.
 Serientv
 ermässigten Preisen.
 V (Dienstag und Donnerstag) ein neues
 antur (Bureaustunden von 11—1 Uhr),
 Eingang Tageskasse, Kasernenstrasse, entgegengenommen.

Preise der Sammelkarten (für 24 Vorstellungen):
Im ganzen Parkett und 1. Rang Mk. 42.—, im 2. Rang Mk. 18.—
 excl. Städt. Billetsteuer und Garderobengebühr. Der Betrag wird in drei Raten erhoben.

Buchdruckerei Ohligschläger, Düsseldorf, Volmerswertherstr. 21a.