

Croquis pittoresques

Cinquante-cinq vues du Rhin,

depuis Mayence jusqu'à Cologne,

dessinées d'après nature

par

J. A. Lasinsky.

Avec une Carte itinéraire de l'Course du Rhin depuis Mayence jusqu'à Cologne.

Frankfort $\frac{1}{m}$. 1829.

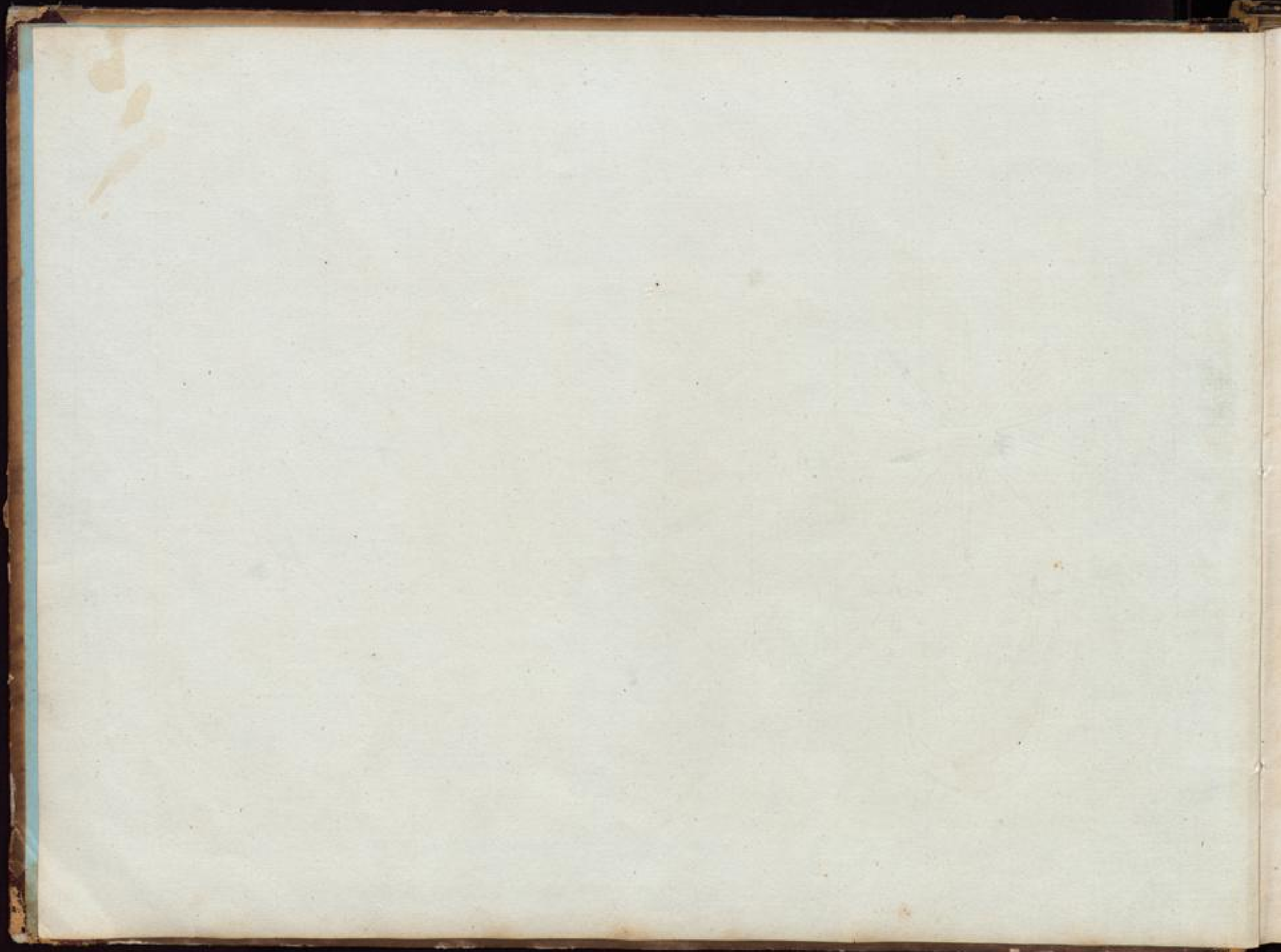
Redigé et publié par Charles Jugel.

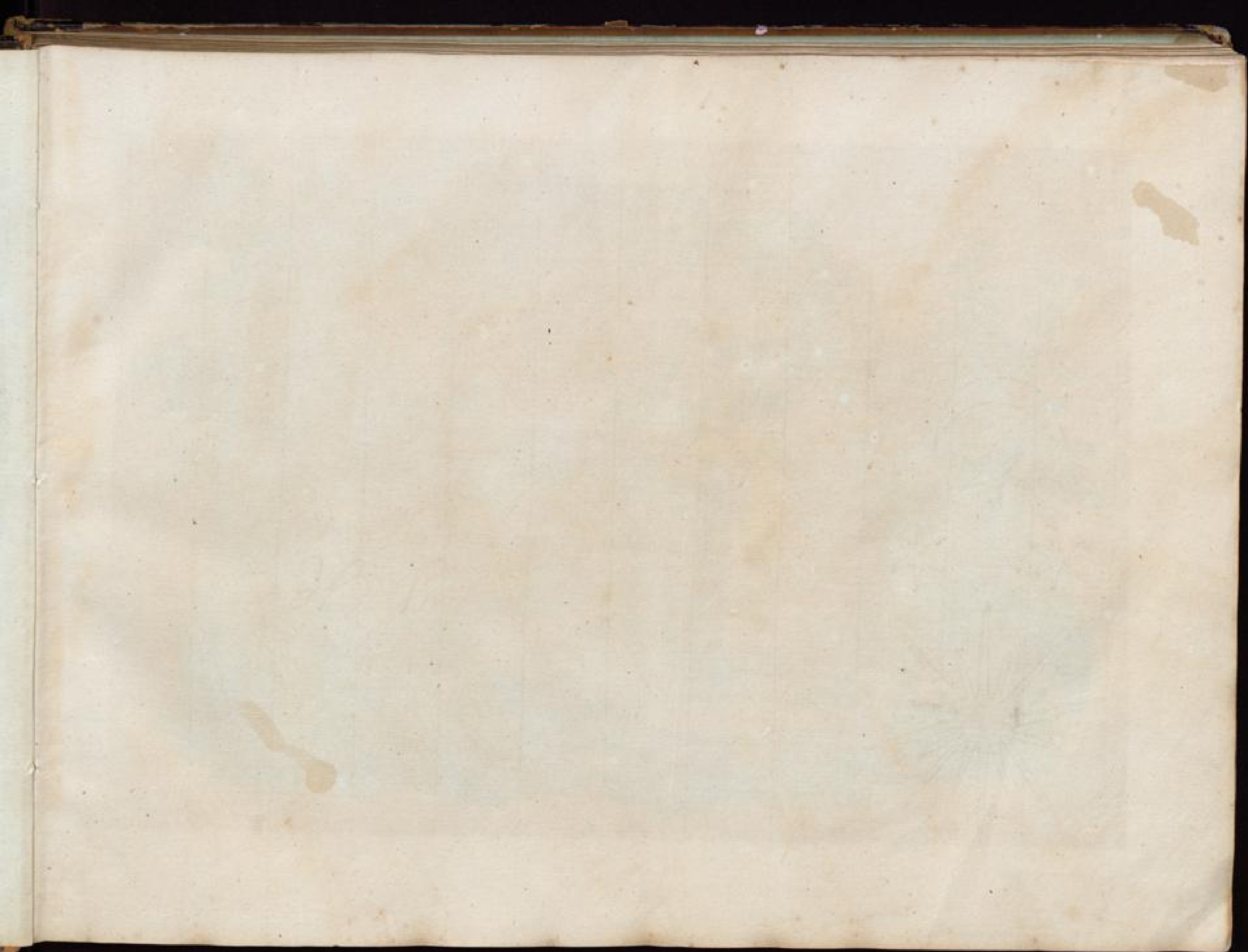
Libraire et marchand d'estampes.

Alle Ansichten "in Bonache ediert".



06/02873









Le Jardin de l'Orangerie
Cinquante ans de l'Orangerie
Publié par Charles Fugel
1829.

Rara
Kun-
b 2994
ly



753 467



Indication des Vues

d'après leur situation géographique de Mayence à Cologne.

1. Vue de MAYENCE.
2. » de BIEBRICH, château et résidence de S. A. R. le Duc de Nassau.
3. » d'ELFELD.
4. » du château de JOHANNISBERG — sur la hauteur à droite, la maison MUMM — au pied le village de LANGEN-WINCHERL.
- 4^b. Vue particulière de la maison MUMM, et vue du château de JOHANNISBERG du côté opposé.
5. Vue de BODESHEIM — derrière, les hauteurs du NIEDERWALD — plus loin, la TOUR DES SOURS.
- 5^b. Les ruines du château dit BREMSERBOURG à Budesheim — dans le fond, les ruines de la BOONENBOURG.
6. Le TEMPLE sur le NIEDERWALD; vue sur le RHIN.
7. Les ruines du château dit RLOPP avec la vue sur BINGEN, et sur la TOUR DES SOURS au milieu du Rhin.
8. Vue de BINGEN prise du Pont de DRUSUS, avec la vue sur la NARE et le RHIN — vis-à-vis, les ruines d'EHRENFELS et la TOUR sur la hauteur dite ROSSERL.
- 8^b. Vue de BINGEN du côté de l'embouchure de la NARE et du PONT DE DRUSUS qui la traverse — à gauche dans le fond, les ruines du château dit RLOPP.
9. Vue des ruines du château d'EHRENFELS — au milieu du Rhin, la TOUR DES SOURS — à droite, une partie de BINGEN — sur la hauteur, la CHAPELLE DE ST. ROCH.
- 9^b. Vue particulière des ruines du château d'EHRENFELS avec la vue sur le RHIN et la TOUR DES SOURS.
10. Vue d'ASMANNSHAUSEN.
11. Vue de face du château de VAUTSBERG; actuellement la propriété de S. A. R. le Prince Frédéric de Prusse qui l'a fait restaurer.
- 11^b. Autre vue du château de VAUTSBERG, prise de profil.
12. Les ruines de FALRENBURG près de Trechlingshausen — à droite, vue sur le RHIN.
13. Les ruines du château de SONNECK près de Ober-Heimbach.
14. Vue de LORCH à l'embouchure du Wisperbach — sur la hauteur, les ruines du château de NOLLINGEN.
15. Les ruines de HEIMBOURG — sur le devant, le village de OBER-HEIMBACH — à gauche, vue sur le RHIN.
16. Les Ruines du château de FURSTENBERG — au pied, le village de RUINDORF.
17. Vue de BACHARACH — à droite, les ruines de l'église de St. WERNER — sur la hauteur, les ruines du château de STAHLER — dans le fond, les ruines de FURSTENBERG.
18. Vue de l'intérieur de BACHARACH, et vue particulière des ruines de STAHLER.
19. Vue du PALATINAT au milieu du Rhin — plus loin la petite ville de CAER — au-dessus, les ruines du château de GUTENFELD.
20. Les ruines du château de SCHENBERG près de Oberwesel — dans le fond à gauche, les ruines de GUTENFELD.
21. Vue de OBERWESEL avec les ruines de SCHENBERG — dans le fond à gauche, CAER et le PALATINAT au milieu du Rhin.
22. Le rocher dit LUBLEY près de Oberwesel.
23. Vue de St. GOARSHAUSEN vis-à-vis de St. GOAR — au-dessus, les ruines du château dit DER RAYN — plus haut, le village de PATENBERG.
24. Vue de St. GOAR et des ruines de la forteresse de BRUNFELS — à droite dans le fond, WELTICH et les ruines de THURNBERG.
25. Vue de WELMICH — au-dessus, les ruines de THURNBERG.
26. Les ruines des châteaux de STERNBERG et de LIEBENSTEIN, dits les FAÏNES — au pied, l'ancien couvent de BONHOFFEN — à droite, la TOUR du village de SALZIG.
27. Vue de l'ancien couvent de MARIENBERG près de Boppard.
28. » de BOPPART.
29. » de la forteresse de MARCSBOURG — au pied, la petite ville de BRACHACH — à gauche, le village de NIEDERREY.
30. Vue de OBERLAHNSTEIN.
31. Les ruines de LAHNECK — l'embouchure de la LAHN, et sur les bords, la ville de NIEDERLAHNSTEIN — à gauche, les ruines de l'église de St. JEAN.

32. Les ruines du château de STOLZENFELS — au pied, le village de CAPPELEN — à gauche dans le fond, OBERLAHREITEN, la forteresse de MARCHSBERG et BRACHACH.
33. Vue de COBLENCE et JEHRENBREITSTEIN.
35. » du château et des ruines du vieux château de SAYN.
34. » de ENGBERS.
36. » de NEUWIED.
37. » d'ANDEBNACH.
38. Les ruines de l'ancien PALAIS DES BOIS de la maison de Franconie à Andernach.
39. Les ruines du château de HAMMERSTEIN avec les villages de OBERHAMMERSTEIN et NIEDERHAMMERSTEIN.
40. Le château de RHEINECK — vis-à-vis, le village de HEMINGEN et le château de ARGENTFELS — plus loin les SEPT MONTAGNES.
41. Le château de ARGENTFELS avec la vue sur HEMINGEN, le château de RHEINECK et NIFFEL.

42. Village et ruines du vieux château de ORENFELS.
43. Vue de BEMAGEN et du MONT-SAINT-APOLLINAIRE — dans l'éloignement, les ruines de ORENFELS.
44. Vue du village et des ruines de ROLANDSECK, et de l'île de NOSENWERTH — dans le fond, les SEPT MONTAGNES et les ruines du DRACHENFELS.
45. Vue particulière du ROLANDSECK et du DRACHENFELS.
46. Les ruines du château du DRACHENFELS avec la vue sur RENNIGSWINTER, BONN et COLOGNE.
47. Vue des SEPT MONTAGNES — sur le devant, le village de FRANKFORT — à droite dans l'éloignement, les ruines de GODESBERG — plus haut, les ruines du DRACHENFELS.
48. Vue des ruines et du village de GODESBERG.
49. » de BONN.
50. » de COLOGNE et de DEUTZ.

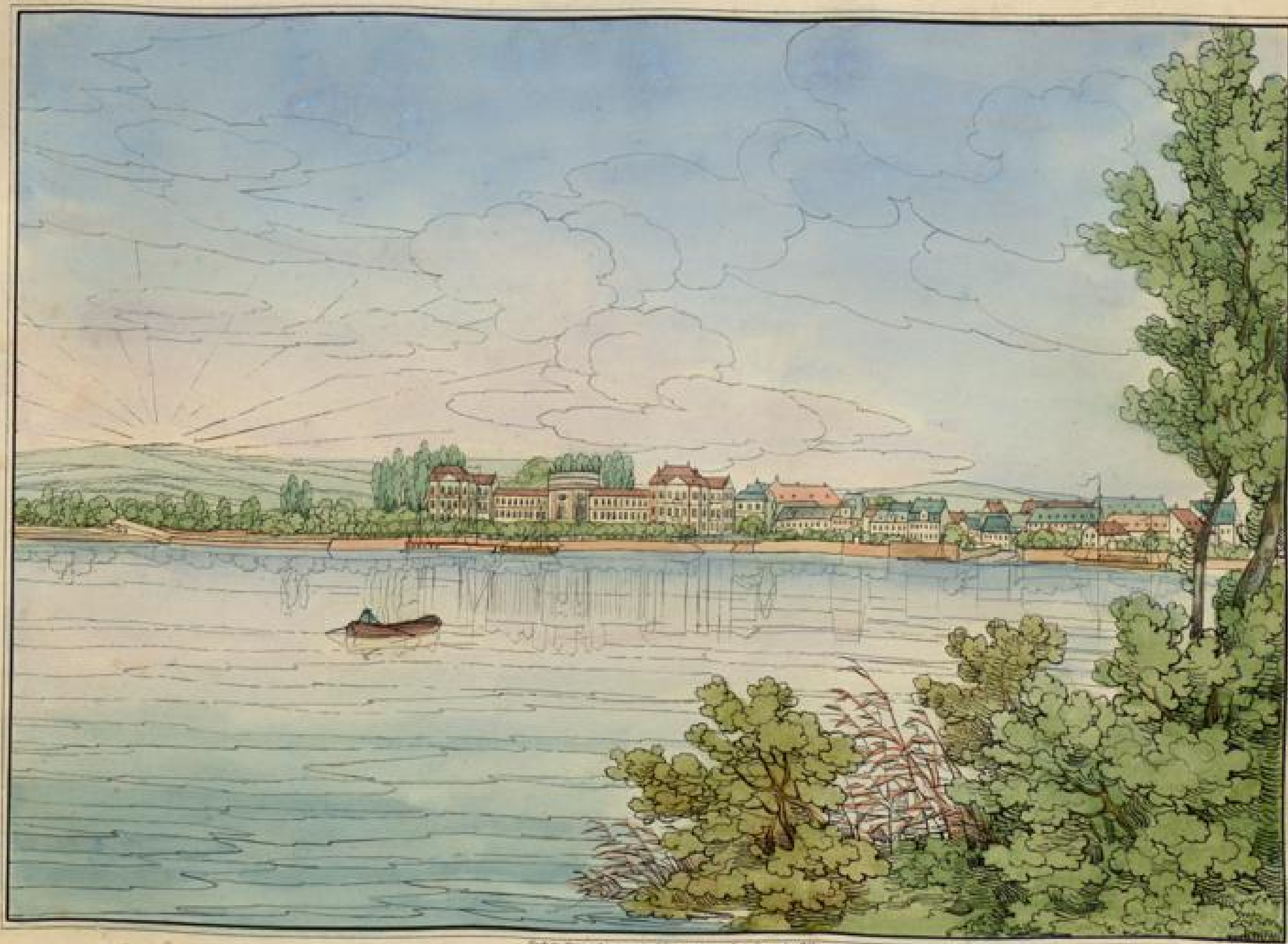


Ansicht von Mainz.

Vue de Mayence.

Frankfurt v.M. C. Jügel.





Ansicht von Biebrich.

Vue de Biebrich.

Frankfurt a/M. C. Jügel.





Ansicht von Eilfeld.

Vue d' Eilfeld.

Frankfurt v.M. C. Jügel.





Ansicht vom Johannisberg.

Vue du Johannisberg.

Frankfurt a/M. C. Jügel.





Das Mumm'sche Haus auf dem Johannisherg.

Maison de M^r Mumm sur le Johannisherg.

Frankfurt a/M. C. Jügel.





Ansicht von Rüdesheim.

Vue de Rüdesheim.

Frankfurt M. C. Jögel.





Die Brömmserburg zu Rudesheim.

Ruines du Château dit Brömmserburg à Rudesheim.

Frankfurt 1846. C. Jügel.





Tempel auf dem Niederrwald.

Le Temple sur le Niederrwald.

Frankfurt a. M. C. Neigel.





Ruine Klopp.

Ruines du Klopp.

Frankfurt 1788. C. Jäger.



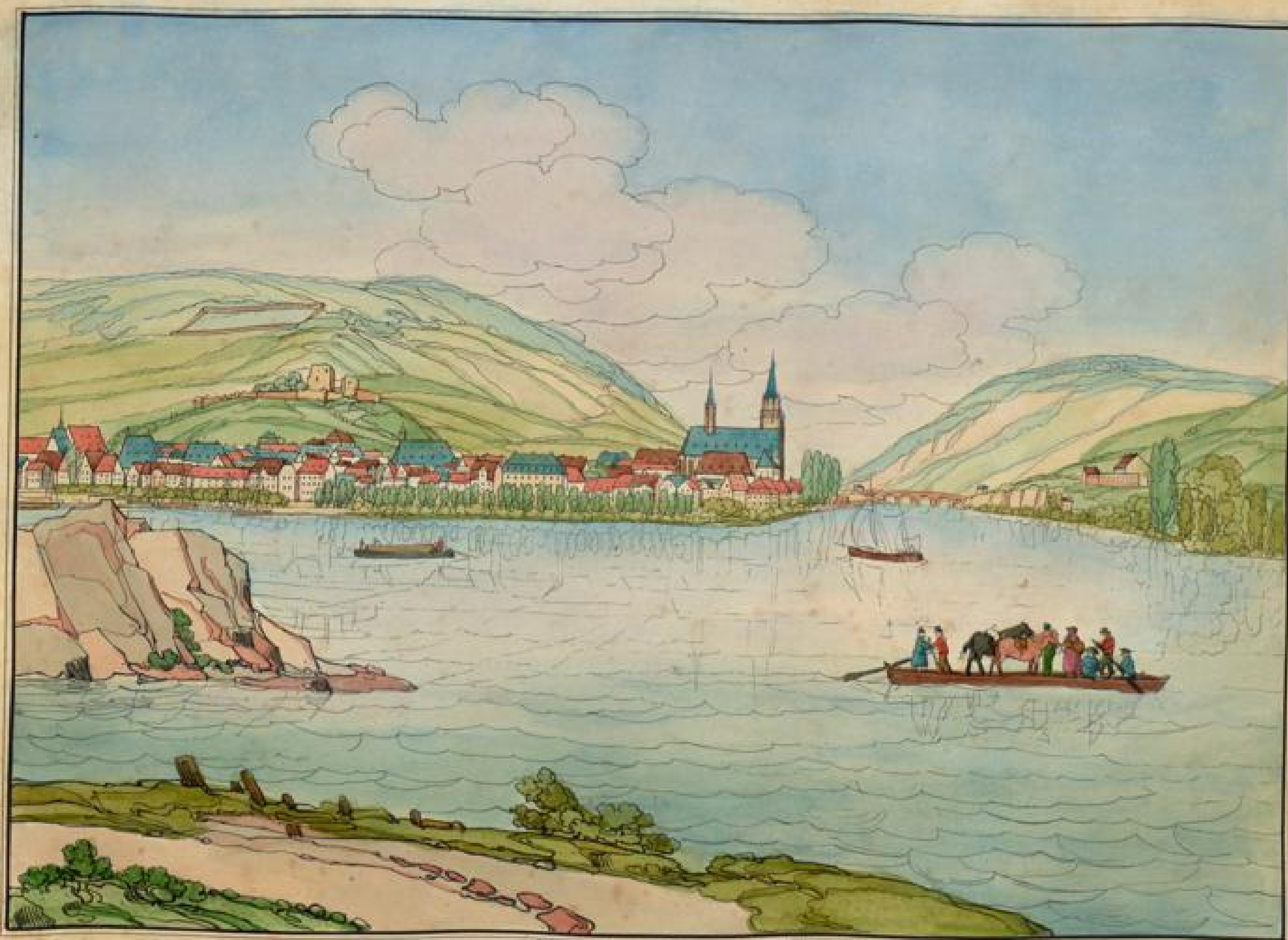


Ansicht von Bingen.

Vue de Bingen.

Frankfurt 1791. G. Jügel.





Ansicht von Bingen.

Vue de Bingen.

Frankfurt 1796. C. Jügel.



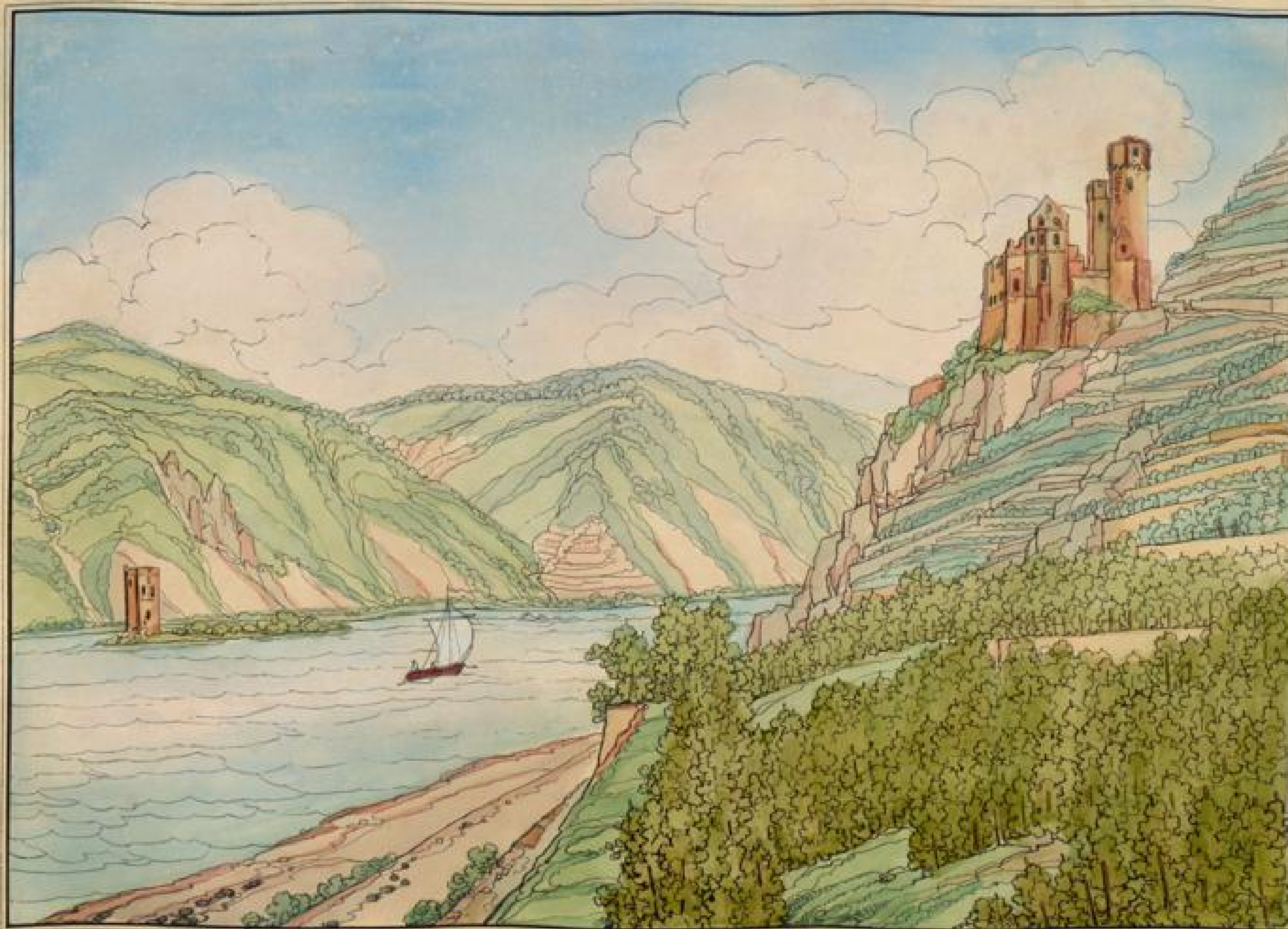


Ruine Ehrenfels
und der Mausethurm.

Ruines d'Ehrenfels
et le tour de Sourris.

Frankfurt/M. D. Jäger.





Ruine Ehrenfels und der Mäuseturm.

Ruines d'Ehrenfels et le tour de Sourris.

Frankfurt/M. C. Jügel.



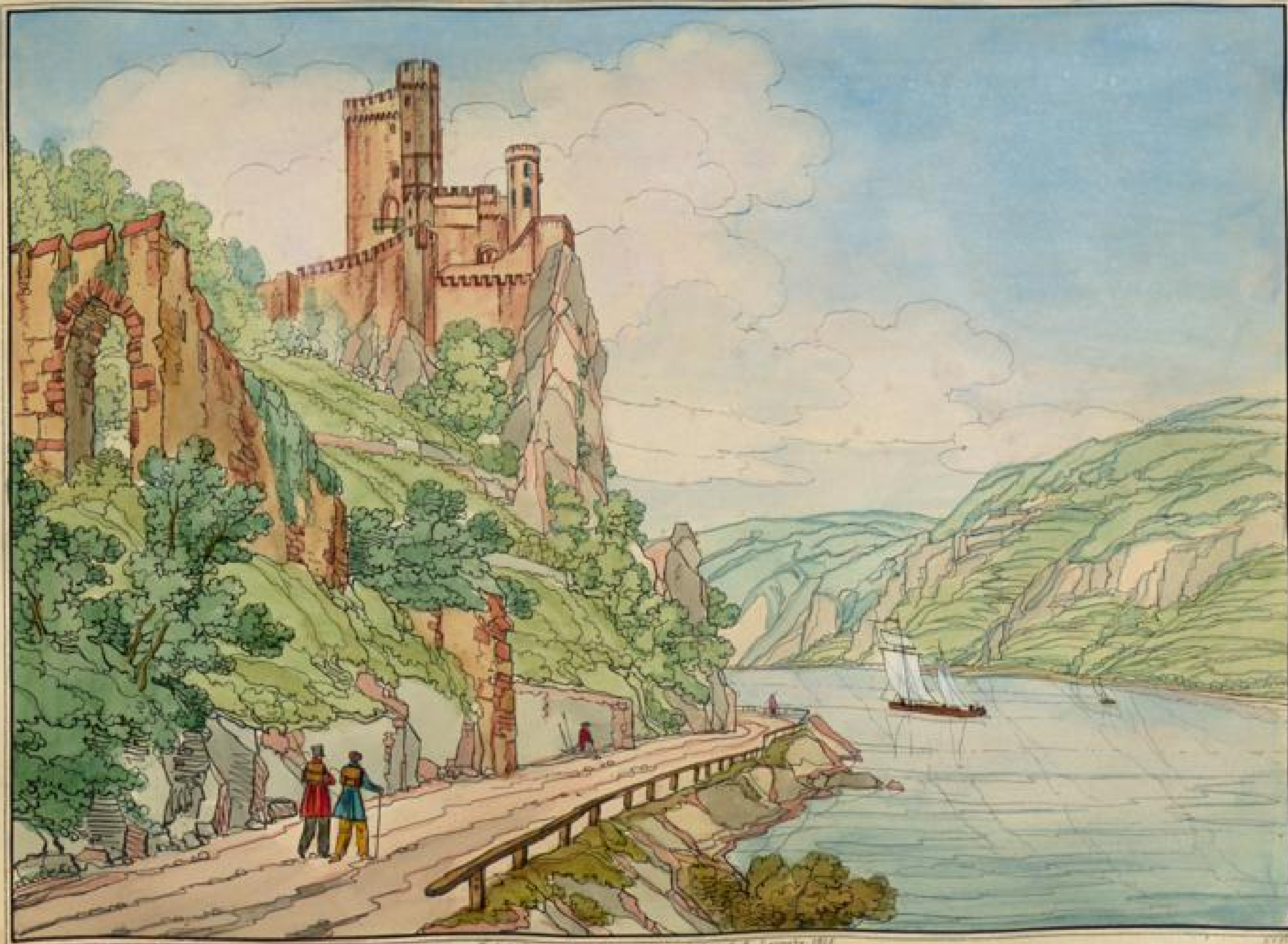


Ansicht von Asmannshausen.

Vue de Asmannshausen.

Frankfurt/M. C. Jügel.





Burg Vautsberg.

Chateau de Vautsberg.

Frankfurt a. M. C. Nibel.





Schloss Vautsberg.

Château de Vautsberg.

Frankfurt 1841. C. Jügel.



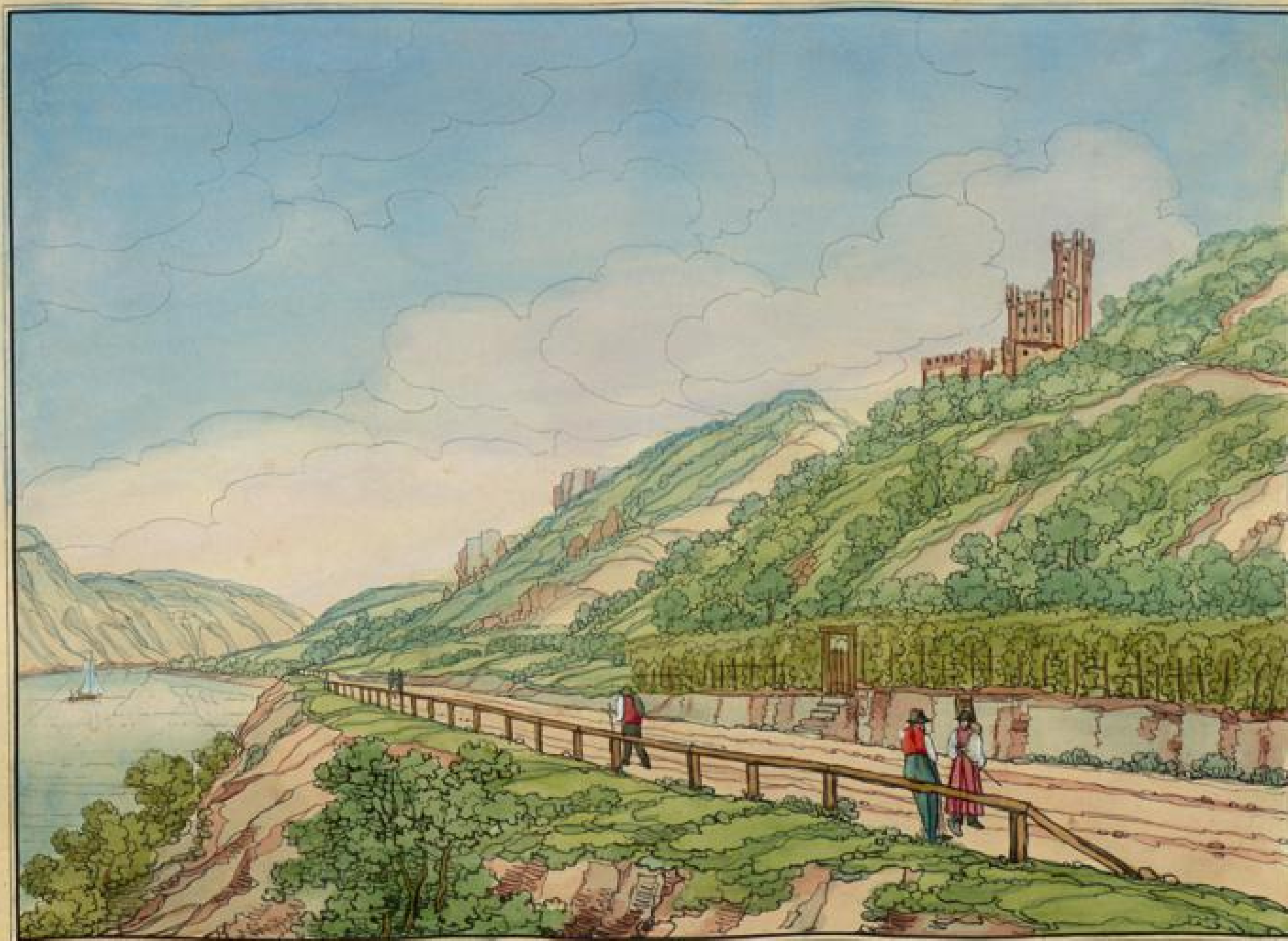


Ruine Falkenburg.

Ruines de Falkembourg.

Frankfurt/M. C. Jäger.

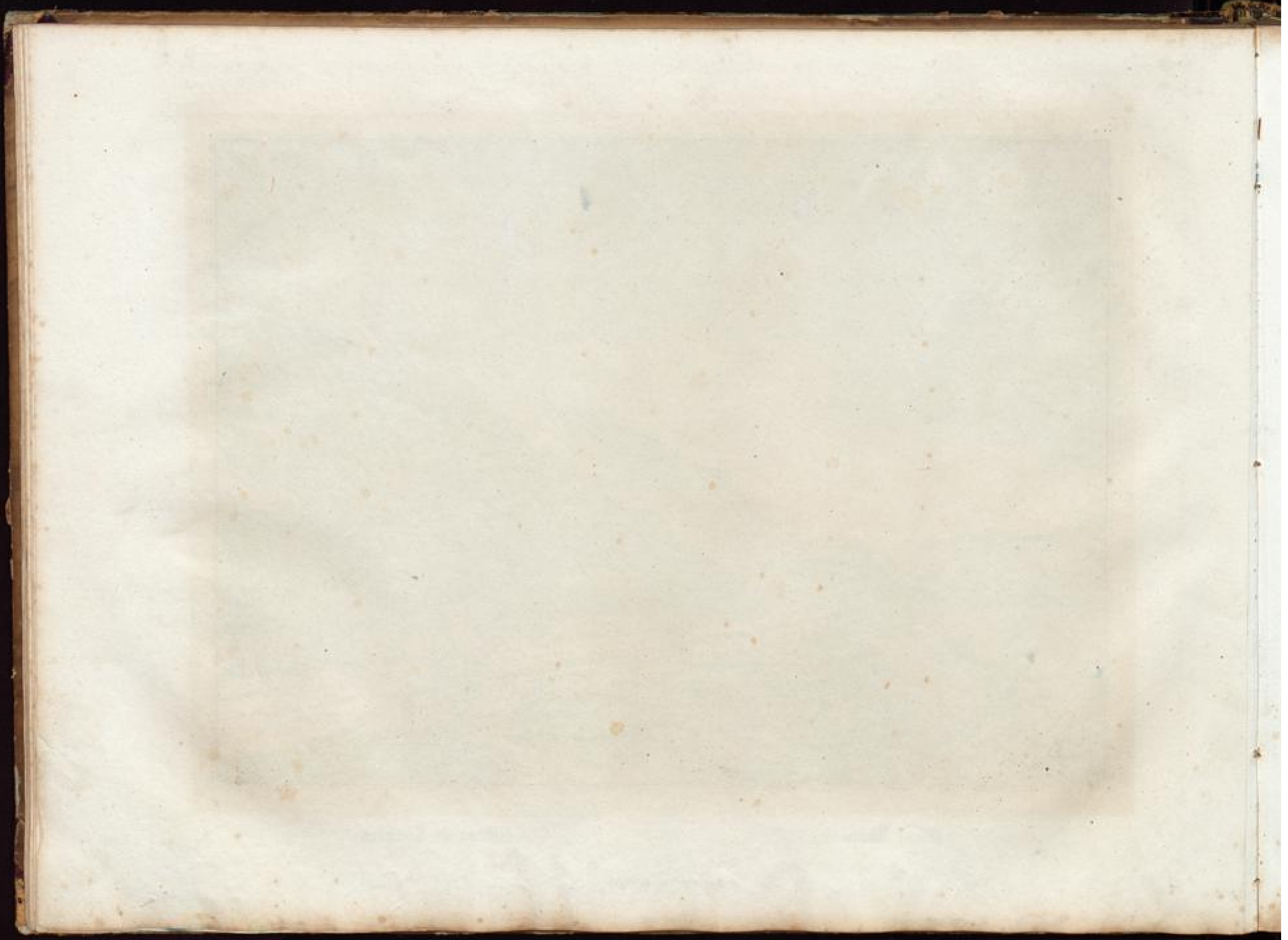




Ruinè Sonneck.

Ruines de Sonneck.

Frankfurt v. M. C. Jügel.





Ansicht von Lorch.

Vue de Lorch.

Frankfurt/M. C. Jögel.





Ruinen der Heimburg.

Ruines de Heimburg.

Frankfurt a/M. C. Jügel.





Ruine Fürstenberg.

Ruines de Furstenberg.

Frankfurt 1841. C. Jügel.

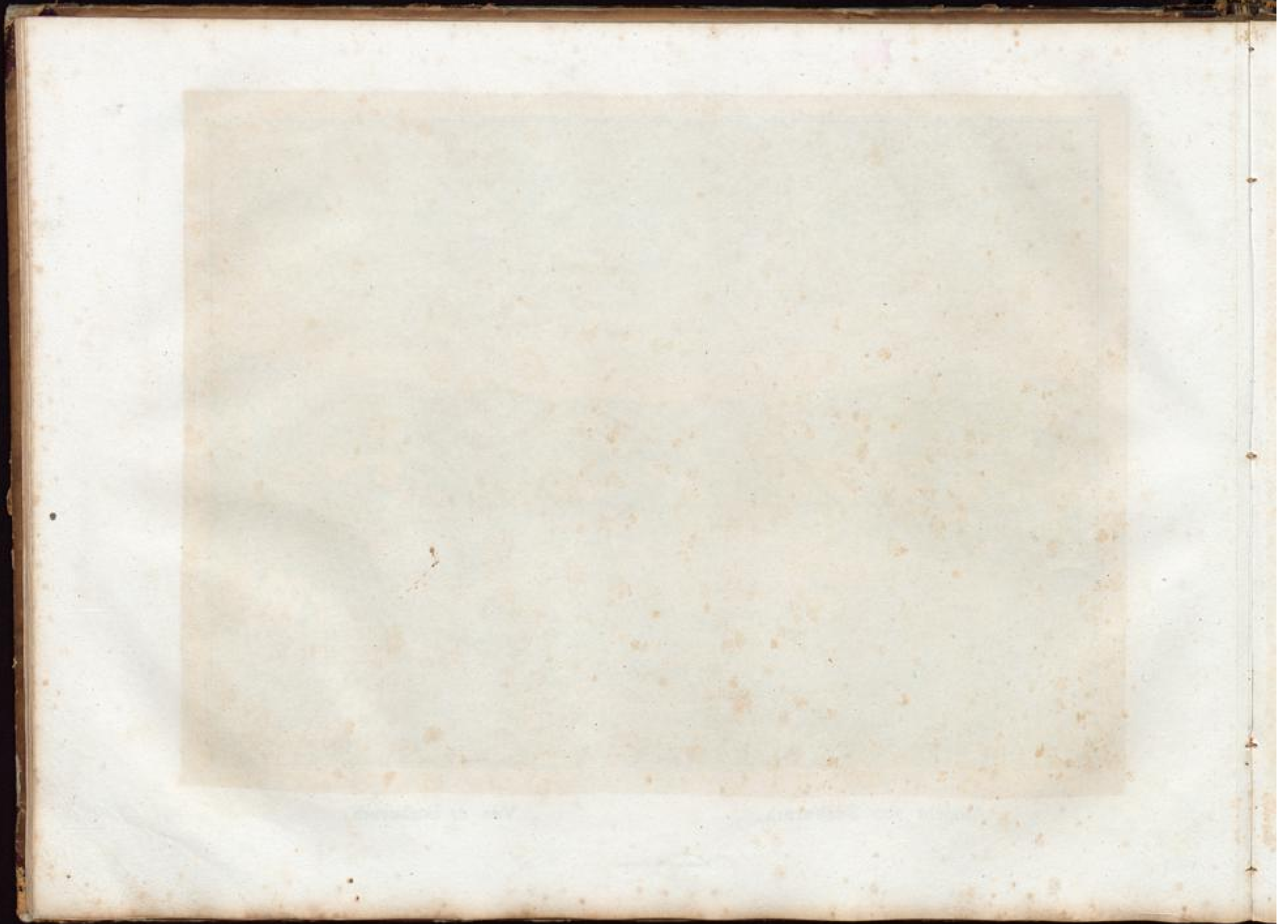




Ansicht von Bacharach.

Vue de Bacharach.

Frankfurt, C. Vogel.





Ruine Stahleck,

Ruines de Stahleck.

Frankfurt a/M. C. Jögel.

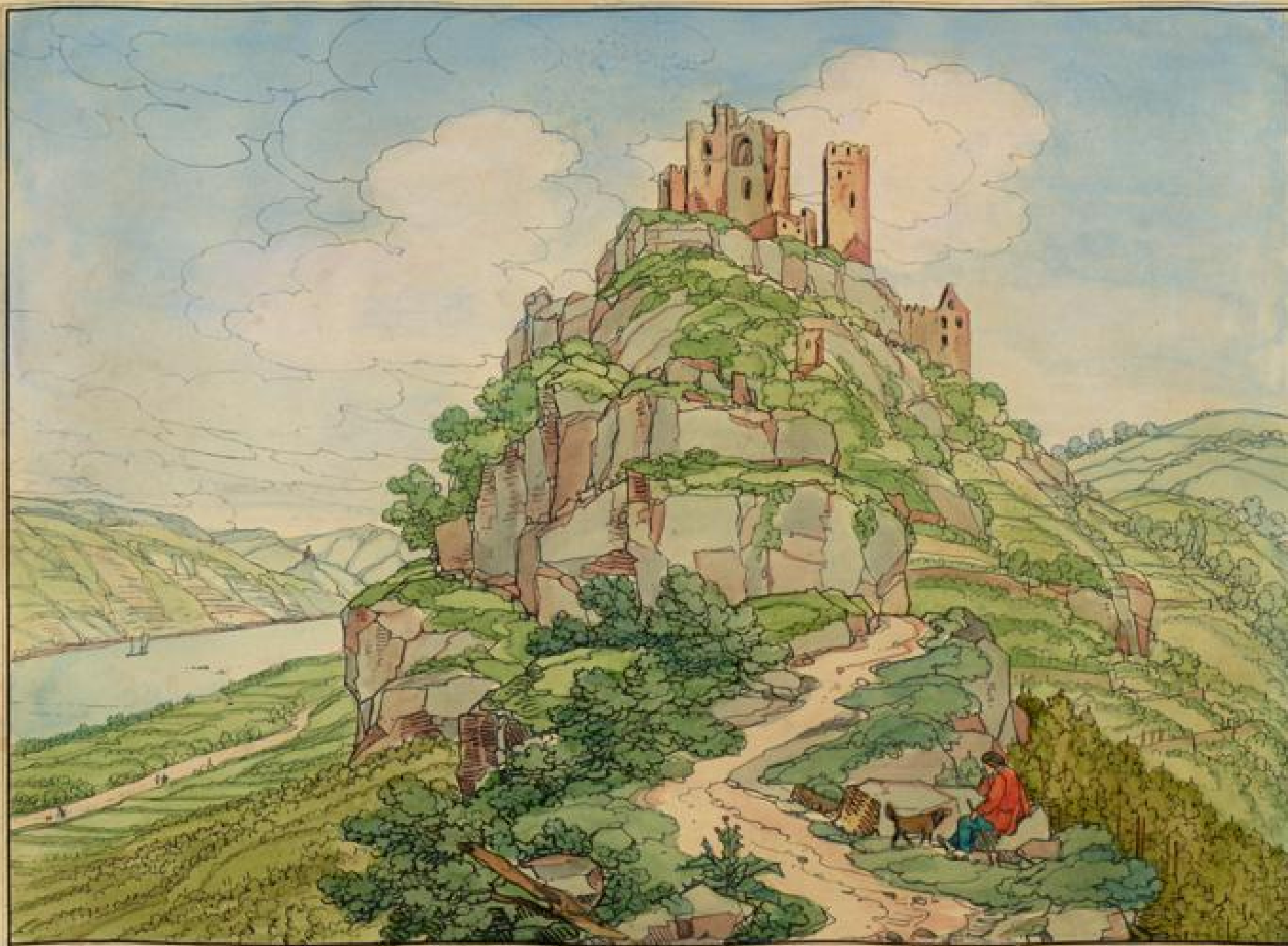


Ansicht von Caub und der Pfalz.

Vue de Caub et du Palatinat.

Frankfurt 1841. C. Jügel.





Ruine Schoenberg.

Ruines de Schoenberg.

Frankfurt am M. C. Jügel.





Nach der Zeichnung von J. A. L. ... 1817.

Nr. 21.

Ansicht von Oberwesel.

Vue d'Oberwesel.

Frankfurt/M. C. Jügel.





Nach der Natur gezeichnet und koloriert v. J. A. Lurley 1819.

Der Lurley-Felsen.

Le Rocher de Lurley.

Frankfurt/M. C. Jögel.



Ruine Katz und St. Goarshausen.

Ruines du Château dit Katz.

Frankfurt 1811. C. Jögel.

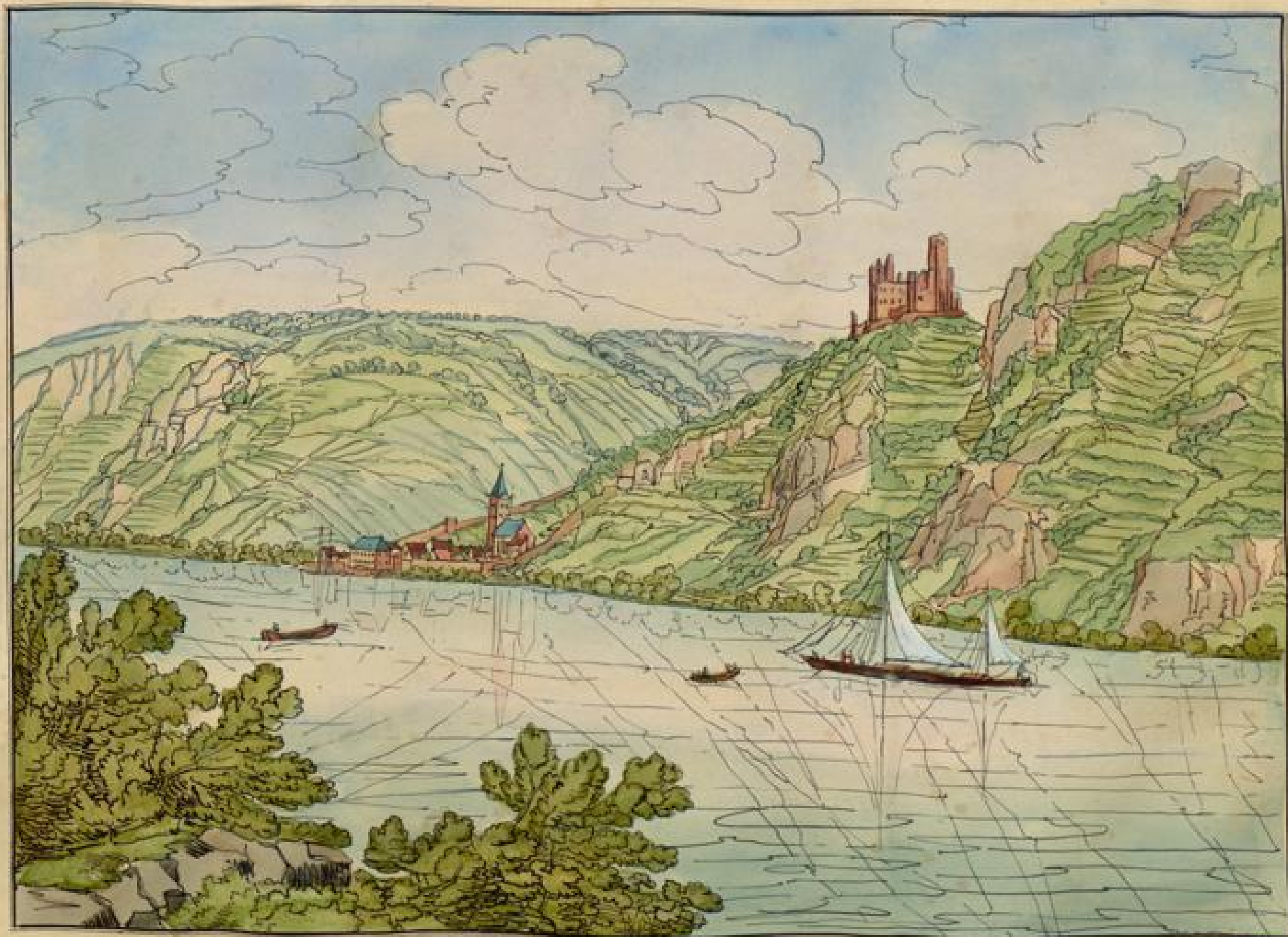


St. Goar und Rheinfels.

St. Goar et Rheinfels.

Frankfurt am. C. Jügel.





Ruine Thurmberg und Welmich.

Ruines de Thurmberg et Welmich.

Frankfurt/M. C. Jügel.



Nach der Natur gezeichnet und eingegraben v. J. A. Schreyer 1783.

Ruinen von Sternberg und Liebenstein,
genannt die Brüder.

Ruines de Sternberg et Liebenstein,
dit les frères.

Frankfurt v. M. C. Jügel.



Kloster Marienberg bey Boppard.

Couvent près de Boppard.

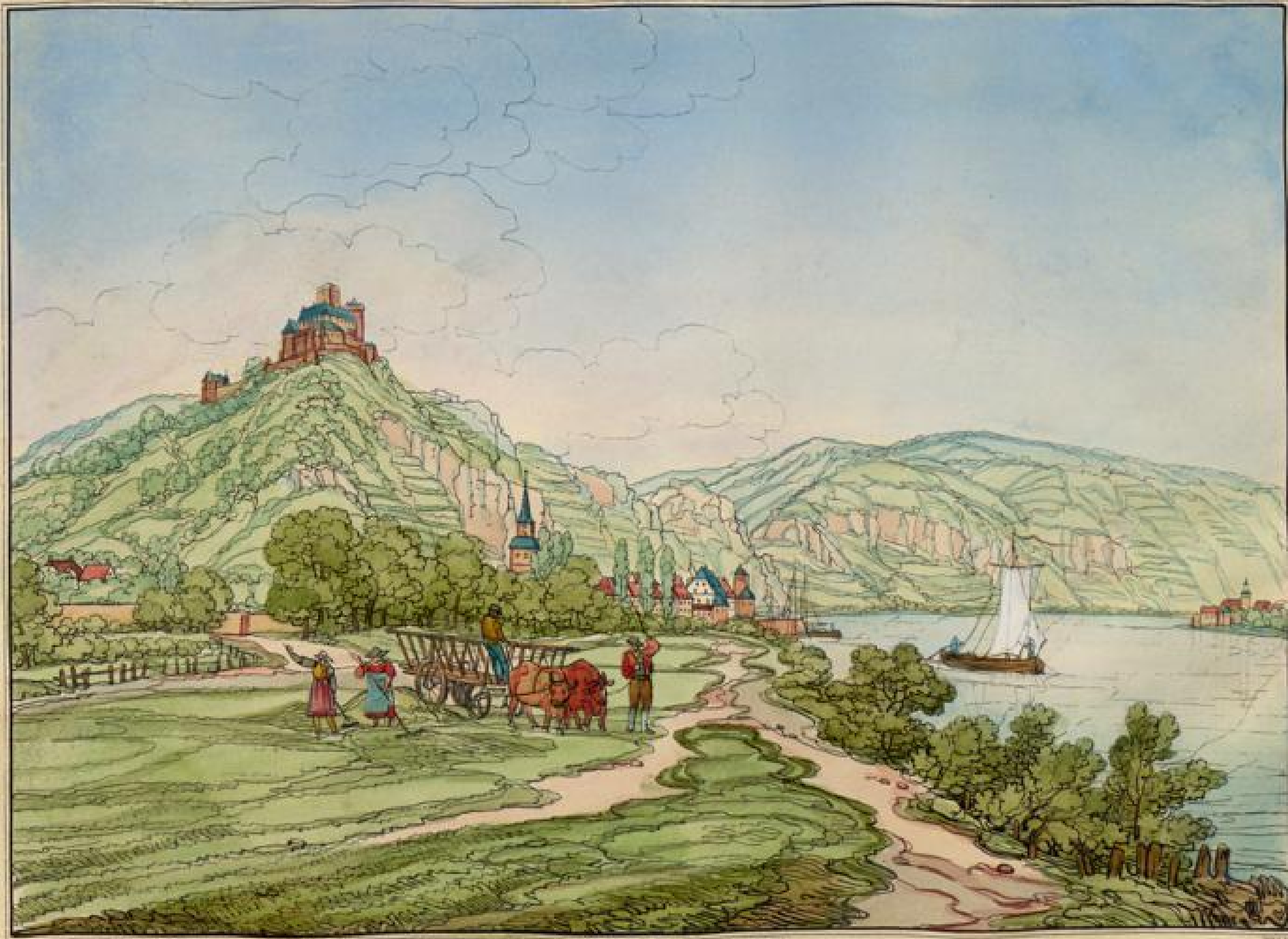
Frankfurt AM. C. Neuber.



Ansicht von Boppard.

Vue de Boppard.

Frankfurt VM. C. Jügel.



Braubach und die Marksburg.

Braubach et le Marksburg.

Frankfurt a/M. C. Jügel.



Ansicht von Oberlahnstein.

Vue d' Oberlahnstein.

Frankfurt a/M. C. Neget.



Ruine Lahneck und die Johanniskirche.

Ruines de Lahneck et l'Eglise de St. Jean.

Frankfurt 1784. C. Jügel.





Ruine Stolzenfels.

Ruines de Stolzenfels.

Frankfurt 1818. C. Vogel.





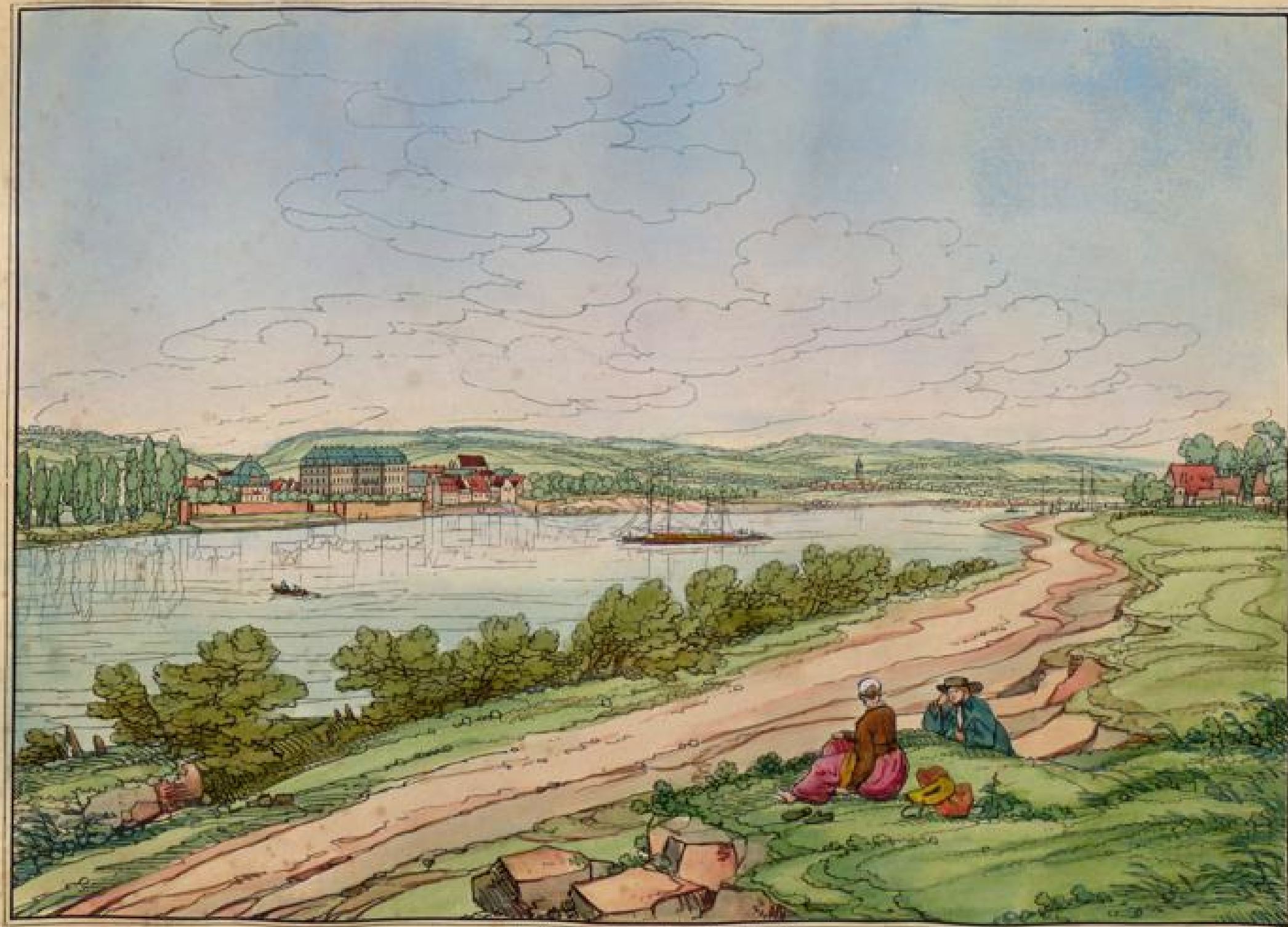
Nach der Natur gezeichnet und koloriert v. J. A. Schreyer 1778

Koblenz und Ehrenbreitstein.

Coblence et Ehrenbreitstein.

Frankfurt/VM. C. Jügel.





Ansicht von Engers.

Vue d' Engers.

Frankfurt 1806. C. Vogel.





Schloß und Ruine Sayn.

Château et Ruines de Sayn.

Frankfurt a/M. C. Jügel.





Ansicht von Neuwied.

Vue de Neuwied.

Frankfurt a/M. C. Jügel.



Ansicht von Andernach.

Vue d'Andernach.

Frankfurt v. M. C. Jügel.



Ruinen der Pfalz,
zu Andernach.

Ruines du Palatinat,
à Andernach.

Frankfurt von C. Jügel.





Nach der Natur gezeichnet und Lithographirt von J. B. Schmitt 1848.

Ruine Hammerstein.

Ruines de Hammerstein.

Frankfurt/M. C. Neuber.

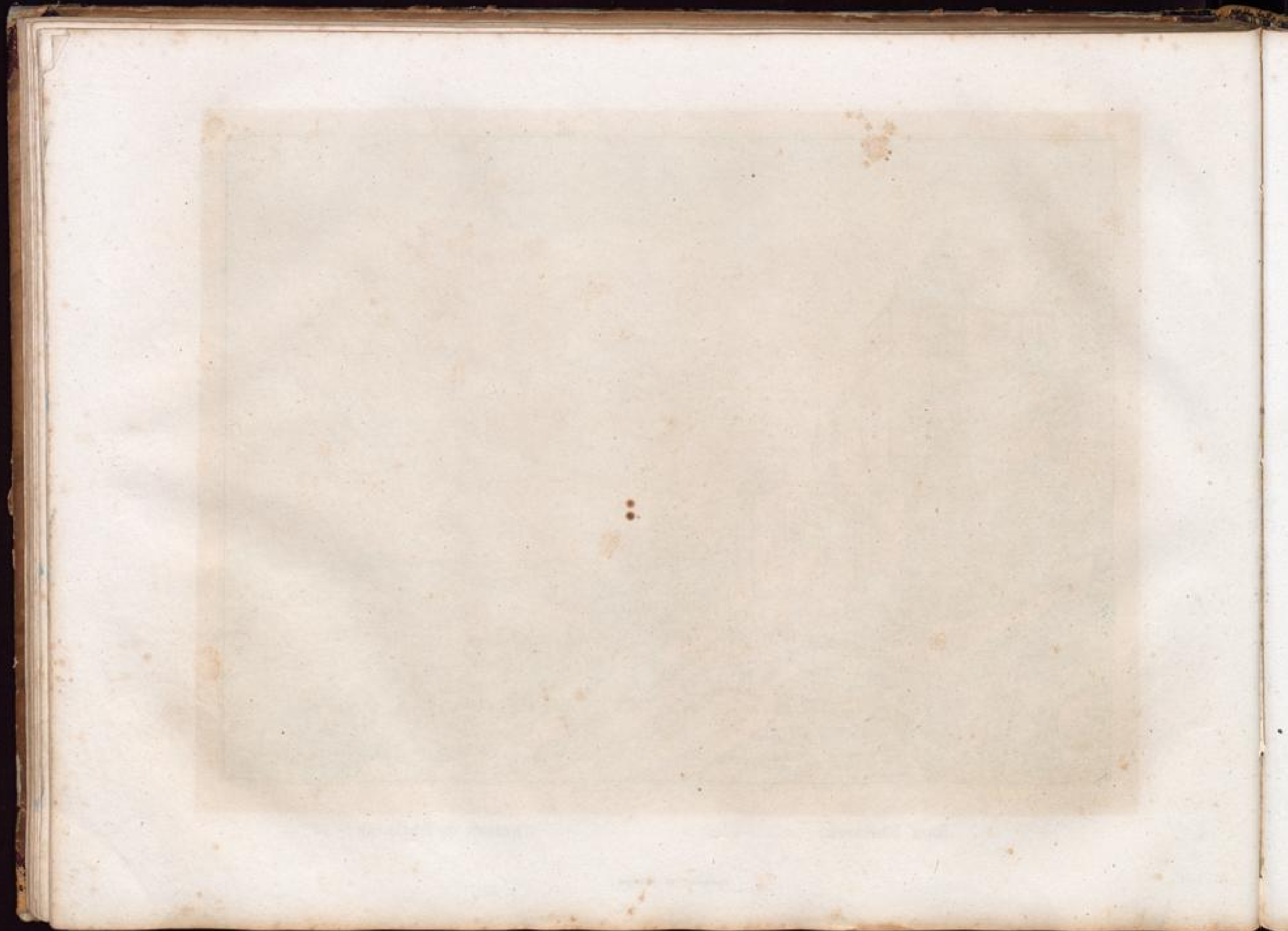




Burg Rheineck.

Château de Rheineck.

Frankfurt a/M. G. Jügel.

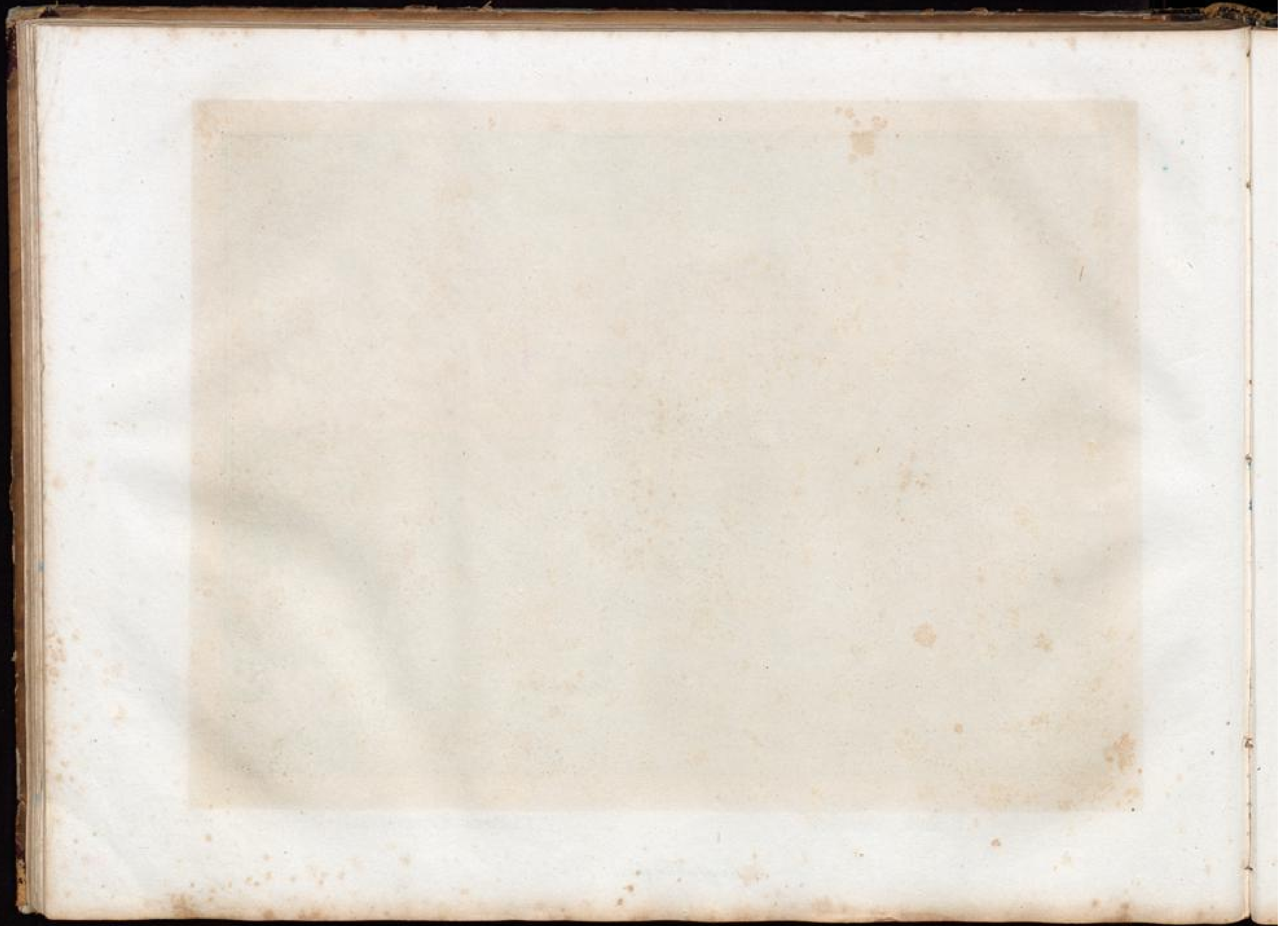




Schloß Argenschfels

Château d'Argenschfels.

Frankfurt a. M. C. J. J. J. J.





Ruine Okenfels.

Ruines d'Okenfels.

Frankfurt v.M. C. Jügel.





Apollinarisberg und Remagen.

Apollinarisberg et Remagen.

Frankfurt VM. C. Jügel.





Nonnenwerth, Rolandseck und Drachensfels.

Nonnenwerth, Rolandseck et Drachensfels

Frankfurt VM. C. Jügel.





Rolandseck und Drachenfels.

Rolandseck et Drachenfels.

Frankfurt 1841. C. Jögel.





Ruine Drachensfels.

Ruines du Drachensfels.

Frankfurt/M. C. Jügel.





Das Siebengebirge.

Les Sept Montagnes.

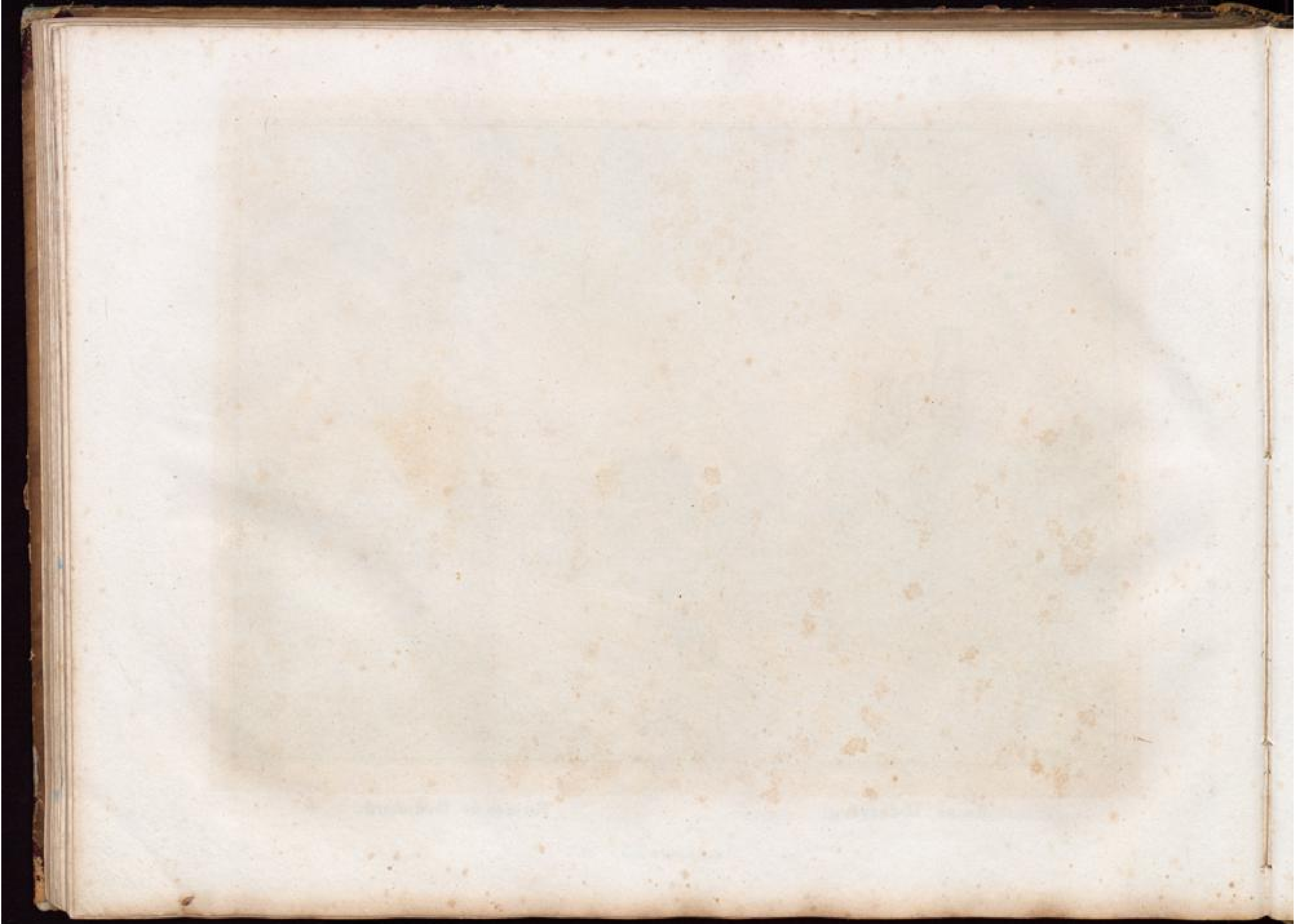
Frankfurt a/M. C. Jügel.



Ruine Godesberg.

Ruines de Godesberg.

Frankfurt/ht. C. Jügel.





Ansicht von Bonn.

Vue de Bonn.

Frankfurt v.M. C. Jügel.





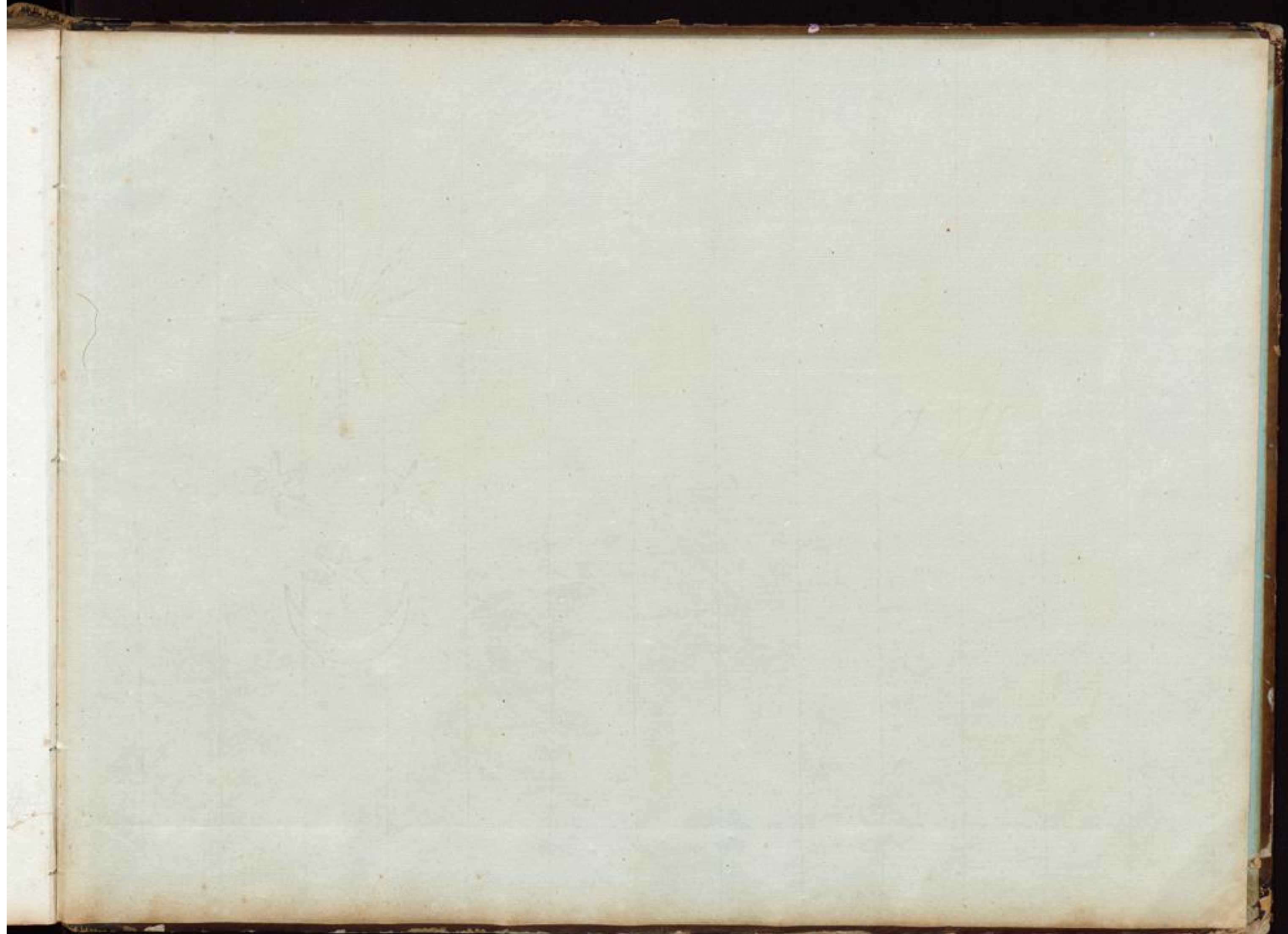
Ansicht von Cöln.

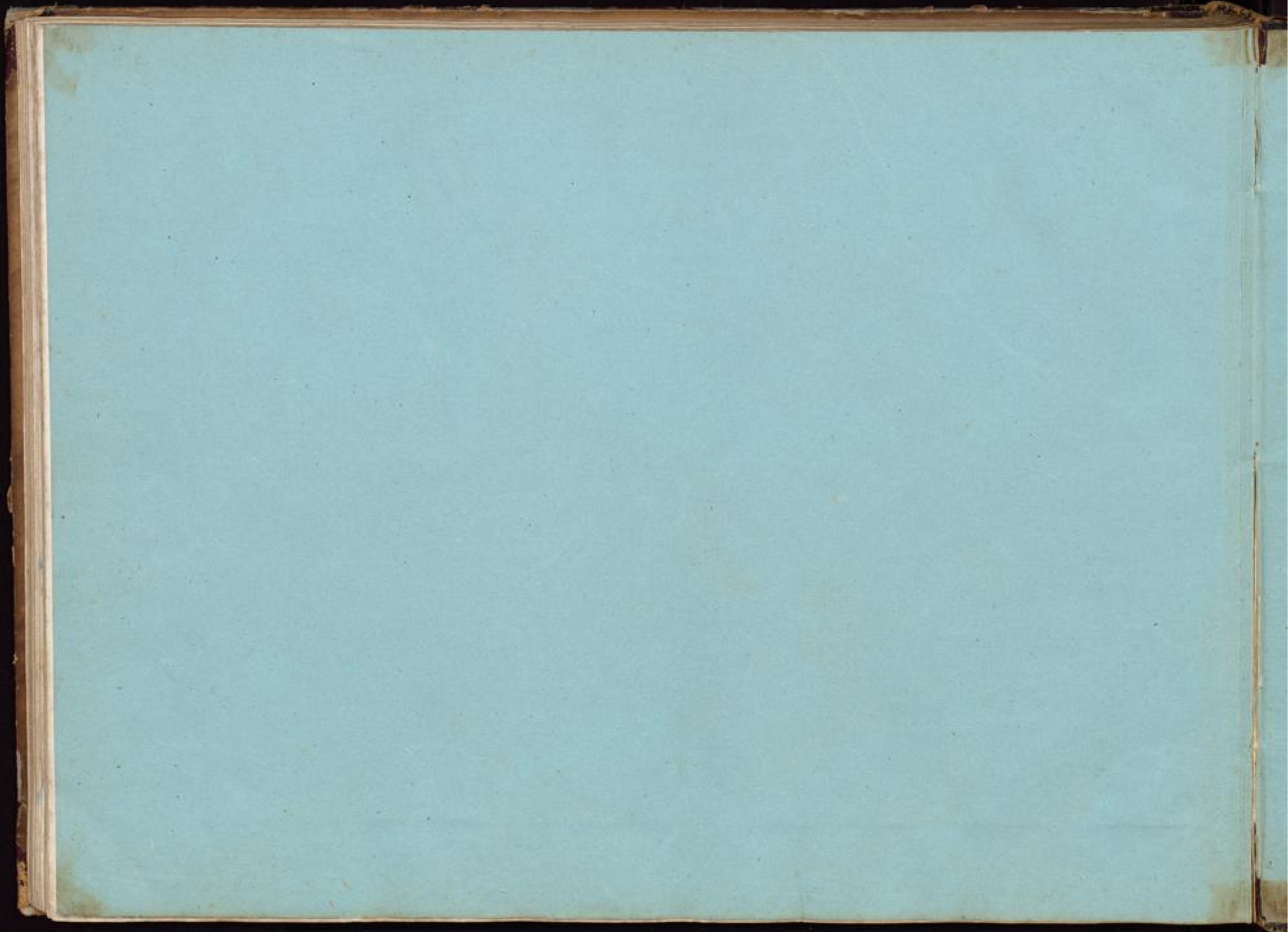
Vue de Collogne.

Frankfurt v.M. C. Jügel.



[Faint, illegible text, likely bleed-through from the reverse side of the page]





Les croquis qui composent ce volume se vendent aussi en petites collections; on peut également les avoir séparément terminés à l'encre de Chine dans le genre d'un dessin à la main ou coloriés en gouache, à des prix très-modérés.
