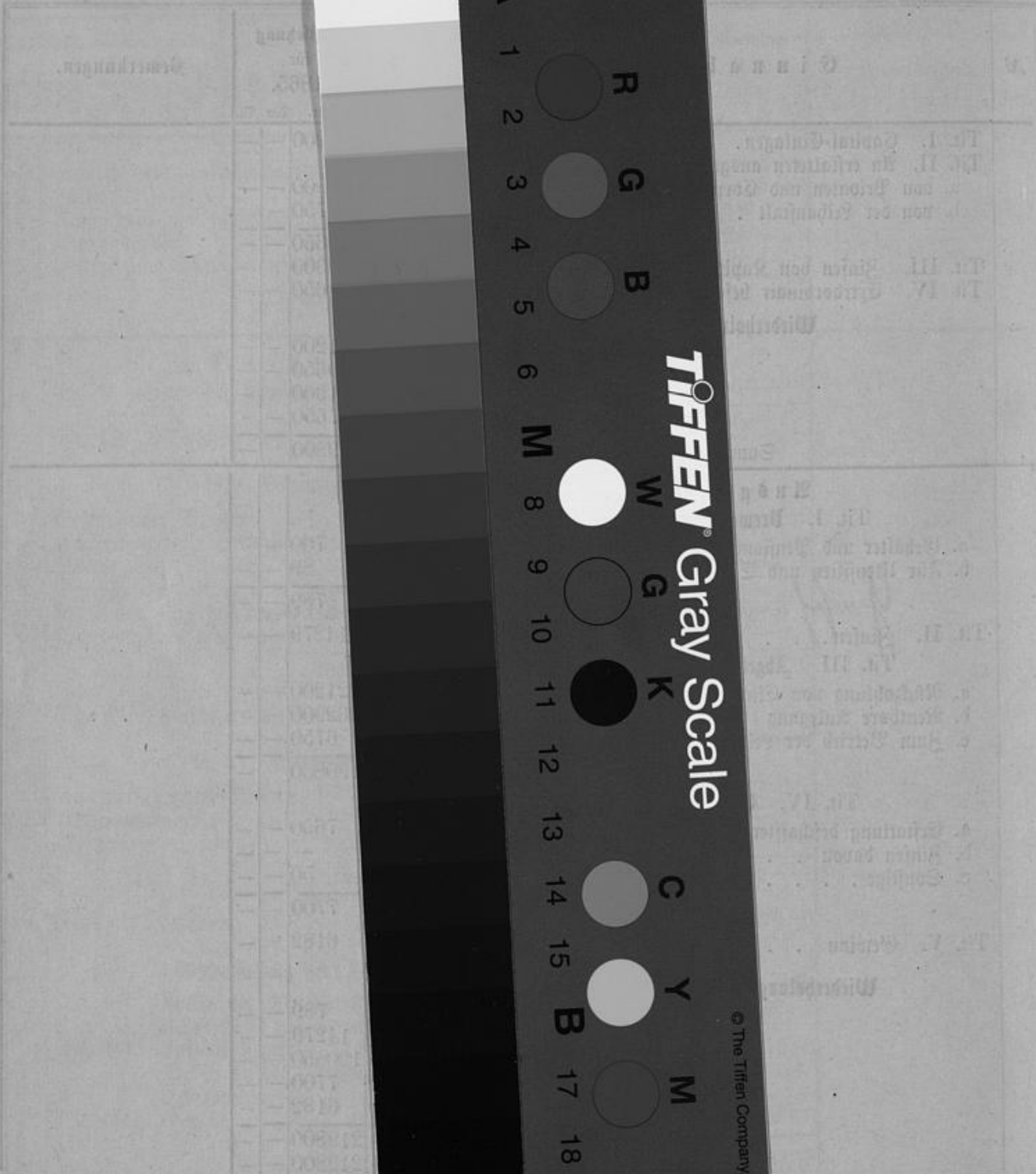


## Spezial-Etat der Sparkasse zu Düsseldorf für 1865.

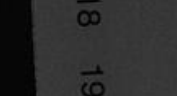
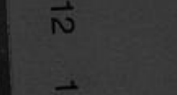
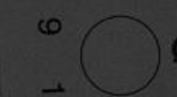
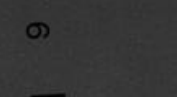
N <sup>o</sup>	E i n n a h m e.	Etatsquantum für 1864.		Festsetzung für 1865.		Bemerkungen.
		Thlr.	Sgr. Pf.	Thlr.	Sgr. Pf.	
	Tit. I. Capital-Einlagen . . . . .	105800	—	121200	—	
	Tit. II. An erstatteten ausgeliehenen Capitalien					
	a. von Privaten und Corporationen . . . . .	64600	—	62900	—	
	b. von der Leihanstalt . . . . .	7700	—	6750	—	
	Summa Tit. II. . . . .	72300	—	69650	—	
	Tit. III. Zinsen von Capitalien . . . . .	18750	—	21300	—	
	Tit. IV. Extraordinair beschaffte Fonds . . . . .	4650	—	7650	—	
	<b>Wiederholung.</b>					
	Tit. I. . . . .	105800	—	121200	—	
	Tit. II. . . . .	72300	—	69650	—	
	Tit. III. . . . .	18750	—	21300	—	
	Tit. IV. . . . .	4650	—	7650	—	
	Summa der Einnahme . . . . .	201500	—	219800	—	
	<b>Ausgabe.</b>					
	Tit. I. Verwaltungskosten.					
	a. Gehälter und Pensionen . . . . .	700	—	700	—	
	b. Für Utensilien und Schreibmaterialien . . . . .	113	—	89	—	
	Summa Tit. I. . . . .	813	—	789	—	
	Tit. II. Zinsen . . . . .	12127	—	14279	—	
	Tit. III. Abgelegte Capitalien.					
	a. Rückzahlung von Einlagen . . . . .	105800	—	121200	—	
	b. Rentbare Anlegung . . . . .	64600	—	62900	—	
	c. Zum Betrieb der Leihanstalt . . . . .	7700	—	6750	—	
	Summa Tit. III. . . . .	178100	—	190850	—	
	Tit. IV. Extraordinair.					
	a. Erstattung beschaffter Fonds . . . . .	4650	—	7650	—	
	b. Zinsen davon . . . . .	—	—	—	—	
	c. Sonstige . . . . .	50	—	50	—	
	Summa Tit. IV. . . . .	4700	—	7700	—	
	Tit. V. Gewinn . . . . .	5760	—	6182	—	
	<b>Wiederholung der Ausgaben.</b>					
	Tit. I. . . . .	813	—	789	—	
	Tit. II. . . . .	12127	—	14279	—	
	Tit. III. . . . .	178100	—	190850	—	
	Tit. IV. . . . .	4700	—	7700	—	
	Tit. V. . . . .	5760	—	6182	—	
	Summa . . . . .	201500	—	219800	—	
	Die Einnahme beträgt . . . . .	201500	—	219800	—	

# Zusammenstellung der Sparbank in Düsseldorf im Jahr 1887.

Zweck	Zusammenstellung	
	1887	1886
<b>I. I. Kapital-Gewinn</b>	10820	10820
<b>II. II. An der Gewinn- und Verlustrechnung</b>	1100	1100
<b>III. III. An der Gewinn- und Verlustrechnung</b>	1100	1100
<b>IV. IV. An der Gewinn- und Verlustrechnung</b>	1100	1100
<b>V. V. An der Gewinn- und Verlustrechnung</b>	1100	1100
<b>VI. VI. An der Gewinn- und Verlustrechnung</b>	1100	1100
<b>VII. VII. An der Gewinn- und Verlustrechnung</b>	1100	1100
<b>VIII. VIII. An der Gewinn- und Verlustrechnung</b>	1100	1100
<b>IX. IX. An der Gewinn- und Verlustrechnung</b>	1100	1100
<b>X. X. An der Gewinn- und Verlustrechnung</b>	1100	1100
<b>XI. XI. An der Gewinn- und Verlustrechnung</b>	1100	1100
<b>XII. XII. An der Gewinn- und Verlustrechnung</b>	1100	1100
<b>XIII. XIII. An der Gewinn- und Verlustrechnung</b>	1100	1100
<b>XIV. XIV. An der Gewinn- und Verlustrechnung</b>	1100	1100
<b>XV. XV. An der Gewinn- und Verlustrechnung</b>	1100	1100
<b>XVI. XVI. An der Gewinn- und Verlustrechnung</b>	1100	1100
<b>XVII. XVII. An der Gewinn- und Verlustrechnung</b>	1100	1100
<b>XVIII. XVIII. An der Gewinn- und Verlustrechnung</b>	1100	1100
<b>XIX. XIX. An der Gewinn- und Verlustrechnung</b>	1100	1100
<b>XX. XX. An der Gewinn- und Verlustrechnung</b>	1100	1100
<b>XXI. XXI. An der Gewinn- und Verlustrechnung</b>	1100	1100
<b>XXII. XXII. An der Gewinn- und Verlustrechnung</b>	1100	1100
<b>XXIII. XXIII. An der Gewinn- und Verlustrechnung</b>	1100	1100
<b>XXIV. XXIV. An der Gewinn- und Verlustrechnung</b>	1100	1100
<b>XXV. XXV. An der Gewinn- und Verlustrechnung</b>	1100	1100
<b>XXVI. XXVI. An der Gewinn- und Verlustrechnung</b>	1100	1100
<b>XXVII. XXVII. An der Gewinn- und Verlustrechnung</b>	1100	1100
<b>XXVIII. XXVIII. An der Gewinn- und Verlustrechnung</b>	1100	1100
<b>XXIX. XXIX. An der Gewinn- und Verlustrechnung</b>	1100	1100
<b>XXX. XXX. An der Gewinn- und Verlustrechnung</b>	1100	1100



A



**TIFFEN**  
Gray Scale

© The Tiffen Company, 2007