

Düsseldorfer Stadttheater

Direktion: Ludwig Zimmermann

Freitag, den 6. November 1903:

Serie C 3

Lohengrin

Romantische Oper in 3 Aufzügen von Richard Wagner.

Spielleitung: Oskar Fiedler.

Musikalische Leitung: Dr. Walter Rabl.

Personen:

Heinrich der Vogler, deutscher König	Heinrich Gärtner
Lohengrin	* * *
Elfa von Brabant	Hella Fichna
Herzog Gottfried, ihr Bruder	Gertrud Mildenberg
Friedrich von Telramund, brabantischer Graf	Franz Grassegger
Ortrud, seine Gemahlin	Zula Bielsfeld
Der Heerrufer	Alfons Schützendorf
	Georg Seibt
Brabantische Edelleute	Anton Bassy-Cornet
	Ernst Bedau
	Eduard Gifiger
Erster } Edelknabe	Mela Wiels
Zweiter }	Clotilde Kechritz
Dritter }	Clara Bellwidt
Vierter }	Ina Schneider

Sächsishe und thüringische Edle. Brabantische Grafen und Edle. Edelfrauen. Männer. Frauen. Knechte.

* * * **Lohengrin: Paul Maier** vom Stadttheater in Kiel.
(Gastspiel auf Engagement für die nächstjährige Spielzeit.)

Nach dem 1. und 2. Aufzuge findet je eine längere Pause statt.

Während der Hauptpausen wird der eiserne Vorhang heruntergelassen.

Während der Opernruhe sind sämtliche Eingangsthüren zum Zuschauerraum geschlossen.

Textbücher sind an der Kasse und bei den Billetteuren zu haben.

Umbesetzungen infolge von Erkrankungen behält sich die Direktion vor.

Operpreise:

I. Rang-Proszenium	} Mt. 7,-	Partett, Reihe 8 bis 12	} Mt. 3,-
Partett-Proszenium		Stehpartett	
I. Rang-Balkon	} " 5,-	II. Rang-Balkon	} " 2,-
I. Rang-Mittellogen		II. Rang-Seitenlogen	
Partett, Reihe 1 bis 7	} " 4,-	Parterre	} " 1,-
I. Rang-Seitenlogen		Galerie	
Partettlogen	} " 3,50		

Die Abonnementkarten sind auf Verlangen vorzuzeigen.

Die Tageskasse, Theaterstraße, ist für den Vorverkauf täglich vormittags von 11 bis 1 Uhr geöffnet.

Die Galeriekasse ist nur abends eine halbe Stunde vor Beginn der Vorstellung geöffnet.

Kassenöffnung 6 1/2 Uhr Einlaß 7 Uhr Anfang 7 1/2 Uhr Ende nach 11 Uhr

Samstag, den 7. November 1903:

Serie D 4

Anfang 7 Uhr

Anfang 7 Uhr

Die Räuber

Trauerspiel in 5 Aufzügen von Friedrich von Schiller. Nach dem Original neu eingerichtet, mit teilweiser Benutzung der Mannheimer Bearbeitung, von Wilhelm Hellmuth-Bräm.

Sonntag, den 8. November 1903,

nachmittags 2 1/2 Uhr:

abends 7 Uhr: Serie A 5

Volkstümliche Vorstellung zu ermäßigten Preisen

Der Hüttenbesitzer

Schauspiel in 5 Akten von G. Dinet.

Die Hugenotten

Große Oper in 5 Akten von G. Meyerbeer.

In Vorbereitung: **Tosca**, Musikdrama in 3 Akten von V. Sardou, L. Illica und G. Giacosa. Deutsch von Max Kalbeck. Musik von G. Puccini.

Die Verabfolgung des Theaterzettels hat unaufgefordert und kostenfrei zu geschehen.

Aus der Theaterwelt

Winterstürme wichen dem Vollmond. Von Zeit und Ort der Komposition dieser berühmten Stelle aus Wagners „Nibelungen“ erfahren wir Näheres aus den Begegnungen von Hermann Kollert, die bei L. Hodner in Wien erschienen sind. Kollert lernte Richard Wagner 1882 in Zürich kennen. Er kam dem Meister — wir zitieren nach dem Wiener „Freundenblatt“ — eher mit einer gewissen Reserve als mit klammerndem Enthusiasmus entgegen. Gerade das scheint aber Wagner Kollerts Umgang angenehm gemacht zu haben. Kollert kam oft zu ihm, Minna Wagner — „mit welcher Wagner damals leidlich zu leben schien“ — kredenzte schwarzen Kaffee, und man sprach über das beiderseitige Schaffen. Oder beide trafen sich, wenn sie in Billagkatze weilten, in einem Gartenpavillon, und Wagner, der damals an der „Nibelungen“-Dichtung schrieb, las das eben fertiggewordene vor. „Eines Morgens“, erzählt Kollert, „las er mir nun dort die frisch entstandene Stelle in der „Walküre“ vor, wo der Nordwind die Tür aufweht, die Feinnacht hereinleuchtet und Siegmund, die anklopfende Siegalinde umfänglich, in die Worte ausbricht: „Winterstürme wichen dem Vollmond, in linden Wäldern wiegt sich der Baum.“ Ich sprang auf und sprach ihm lebhaft meine Freude aus über diese in jedem Sinne poetisch-ihöne Stelle. „Das müßte aber“, setzte ich nachdrücklich hinzu, „auch eine wirklich volle Melodie werden!“ — „In meiner Weise!“ antwortete mit halbem Scherz der noch linnend Dreifachbunde und brumnte einige Töne vor sich hin. Auf meine Versicherung, daß ich schon nicht erwarten könne, wie er das machen werde, riß er ein Blatt aus meinem ihm mit Seife hingereichten kleinen Notizbuch, sog fünf Linien, schrieb eine Reihe Noten mit Taktrinteilung, setzte den angeführten Text darunter und sang mir die Strophe andeutend vor, deren Eindruck in der Betonung des Singens noch gesteigert war. Nachdem wir weiter einiges darüber gesprochen und ich eindringlich bat, diese Weise möglichst festzuhalten, nahm ich das beschriebene Blatt zu mir, und ich habe das jetzt arg vergilbte Blatt bis heute aufbewahrt. Und so besitze ich dem ersten, in der Handschrift ganz beibehaltenen Entwurf einer der schönsten und wirkungsvollsten Eingebungen, die Richard Wagner jemals ausgeprägt hat.“

Seidenhaus N. Goldstein, Ecke Grabenstr.
an der Königsbrücke
Grösstes Seiden-Lager am Platze!
Unübertroffene Auswahl in jedem Geschmack und in jeder Preislage
Stets Neuheiten Sehr billige Preise

PIANOS Rud. Ibach Sohn
Königl. Hof-Pianoforte-Fabrik
Düsseldorf
Schadowstrasse 52, Ecke Bleichstrasse
Bei Kauf, Miete, Umtausch, Reparatur oder Stimmung wende man sich an die mehr als hundertjährige Erfahrung des durch vier Generationen bestehenden Hauses
IBACH.
modernen Stil, Flügel u. Pianinos in vollkommener Ausführung, sowie auch deutsche Harmoniums, Foley-Organ u. Pianolas in reicher Auswahl erstklassig
Berlin-Edinb.-Hamburg-London

Altestraße 34 Breidenbacher Hof Tel. 58 u. 1358
Elegantes Weinrestaurant mit vorzüglicher Küche
Kennzeichner am Stadttheater, Haltestelle der elektrischen Bahn nach
Crefeld, Neuf und dem Hauptbahnhof.

Max Mestrum
Fernsprecher 3219 • Grafenbergerstrasse 28
Spezialgeschäft
für elektrische Anlagen jeder Art
Lager in sämtlichen optischen Artikeln:
Theatergläser, Fernrohre, Brenner, Thermometer etc.

Fritz Reuter
34 Schadowstr. 34 • Fernsprecher 2459
Hut- und Mützen-Manufaktur
Feinstes und grösstes
Spezial-Geschäft am Platze

Alb. Guba Nchf., Pelzwarenfabrik
Grabenstrasse, an der Königsbrücke
Telephon Nr. 3893 • Gegründet 1896
Grösstes Lager sparter Neuheiten
in Pelzwaren

Abfahrtszeiten nach Schluss des Theaters
Düsseldorf (Hauptbahnhof) nach
Kleinbahn Düsseldorf-Crefeld
1. Abfahrtszeit 11.30 Uhr (nur Sonnt.) 11.30 Uhr
in Crefeld u. Pöschel nur nach Bedarf 11.30 Uhr
Kleinbahn Düsseldorf-Neuss
1. Abfahrtszeit 11.30 Uhr
2. Abfahrtszeit 11.45 Uhr
3. Abfahrtszeit 12.00 Uhr
4. Abfahrtszeit 12.15 Uhr
5. Abfahrtszeit 12.30 Uhr
6. Abfahrtszeit 12.45 Uhr
7. Abfahrtszeit 13.00 Uhr
8. Abfahrtszeit 13.15 Uhr
9. Abfahrtszeit 13.30 Uhr
10. Abfahrtszeit 13.45 Uhr
11. Abfahrtszeit 14.00 Uhr
12. Abfahrtszeit 14.15 Uhr
13. Abfahrtszeit 14.30 Uhr
14. Abfahrtszeit 14.45 Uhr
15. Abfahrtszeit 15.00 Uhr
16. Abfahrtszeit 15.15 Uhr
17. Abfahrtszeit 15.30 Uhr
18. Abfahrtszeit 15.45 Uhr
19. Abfahrtszeit 16.00 Uhr
20. Abfahrtszeit 16.15 Uhr
21. Abfahrtszeit 16.30 Uhr
22. Abfahrtszeit 16.45 Uhr
23. Abfahrtszeit 17.00 Uhr
24. Abfahrtszeit 17.15 Uhr
25. Abfahrtszeit 17.30 Uhr
26. Abfahrtszeit 17.45 Uhr
27. Abfahrtszeit 18.00 Uhr
28. Abfahrtszeit 18.15 Uhr
29. Abfahrtszeit 18.30 Uhr
30. Abfahrtszeit 18.45 Uhr
31. Abfahrtszeit 19.00 Uhr
32. Abfahrtszeit 19.15 Uhr
33. Abfahrtszeit 19.30 Uhr
34. Abfahrtszeit 19.45 Uhr
35. Abfahrtszeit 20.00 Uhr
36. Abfahrtszeit 20.15 Uhr
37. Abfahrtszeit 20.30 Uhr
38. Abfahrtszeit 20.45 Uhr
39. Abfahrtszeit 21.00 Uhr
40. Abfahrtszeit 21.15 Uhr
41. Abfahrtszeit 21.30 Uhr
42. Abfahrtszeit 21.45 Uhr
43. Abfahrtszeit 22.00 Uhr
44. Abfahrtszeit 22.15 Uhr
45. Abfahrtszeit 22.30 Uhr
46. Abfahrtszeit 22.45 Uhr
47. Abfahrtszeit 23.00 Uhr
48. Abfahrtszeit 23.15 Uhr
49. Abfahrtszeit 23.30 Uhr
50. Abfahrtszeit 23.45 Uhr
51. Abfahrtszeit 24.00 Uhr
52. Abfahrtszeit 24.15 Uhr
53. Abfahrtszeit 24.30 Uhr
54. Abfahrtszeit 24.45 Uhr
55. Abfahrtszeit 25.00 Uhr
56. Abfahrtszeit 25.15 Uhr
57. Abfahrtszeit 25.30 Uhr
58. Abfahrtszeit 25.45 Uhr
59. Abfahrtszeit 26.00 Uhr
60. Abfahrtszeit 26.15 Uhr
61. Abfahrtszeit 26.30 Uhr
62. Abfahrtszeit 26.45 Uhr
63. Abfahrtszeit 27.00 Uhr
64. Abfahrtszeit 27.15 Uhr
65. Abfahrtszeit 27.30 Uhr
66. Abfahrtszeit 27.45 Uhr
67. Abfahrtszeit 28.00 Uhr
68. Abfahrtszeit 28.15 Uhr
69. Abfahrtszeit 28.30 Uhr
70. Abfahrtszeit 28.45 Uhr
71. Abfahrtszeit 29.00 Uhr
72. Abfahrtszeit 29.15 Uhr
73. Abfahrtszeit 29.30 Uhr
74. Abfahrtszeit 29.45 Uhr
75. Abfahrtszeit 30.00 Uhr

→→ Neubau ←←
Herz-Stiefel
Schuh-Haus
S. Silbermann
Ecke Graben- und Mittelstrasse
Besichtigung erbeten — Schenswert

Park-Hotel
am Corneliusplatz
gegenüber dem Theater
Vornehmes
Wein-Restaurant
Soupers und Speisen
à la carte

Otto Wehle
Grösstes Lager moderner
Kronleuchter, Ampeln,
Speisezimmerleuchter
Königsallee 33

Einziges Spezial-Ring-Geschäft
Grösste Auswahl 26 Schadowstrasse 26 Billigste Preise

J. H. Wildemann
Schadowstrasse Nr. 17
Beleuchtungs-Körper
Fest-Geschenke
Bronzen und Luxuswaren

Friedr. Müller
Teleph. 103, Klosterstr. 53
Goldes Medaill Wien 1903 — Ehrenkreuz Paris — Grand Prix Paris 1903
Täglich frische Pariser Butterbrötchen
Morgens, mittags, 6 Uhr abends: Frische Brötchen

Alt Heidelberg
Restaurant 1. Rang
gegenüber Brühlbacher Hof — Ecke Alleeplatz und Grabenstrasse
Münchener Bürgerbräu
Spezial-Anschank, hell und dunkel, direkt vom Fass
Weine erster Häuser
Diners, Soupers, reichhaltige Abendplatten
1. Etage:
Separate elegante Restaurationskette • Damensalons
Elektrische Bahnverbindung nach allen Richtungen

Aug. Ressing
Schwanenmarkt 24 • Telephon Nr. 2084
Juwelen, Goldwaren, Silberwaren
Tafel-Bestecke von der billigsten bis
feinsten Ausführung
Uhren in jeder Preislage
Original-Glasbrillen sowie Goulet Uhren
von Wachen & Constantin, Genf

INTERNATIONALE SPRACHSCHULE
NUR KAISER WILHELMSTRASSE 9
Franz., Engl., Spanisch, Italienisch etc. durch
akad. gebildete Lehrer d. betr. Länder
BESTE EMPFEHLUNG! 400 Referenzen von
NACH 15 MONATL. BESTEHEN hiesigen Plätze

Verkauf zu streng festen Preisen
Grösstes Sortiment
aller
Bedarfs-
Artikel
Leonhard Tietz
DÜSSELDORF
Grösstes, modernes, schenswertes
Geschäftshaus
Fabrikstraße • Telephon 1300
Täglicher
Eingang von
Saison-
Neuheiten
Umtausch bereitwilligst gewährt

Hotel Germania

am Hauptbahnhof. Bekanntes Wein- und Bier-Restaurant mit guter Küche

 Illauers Wein-Haus „Hansa“ o. Graf Adolfstr.
Vornehmes, mit allem Komfort ausgestattetes Restaurant I. Ranges. Dinners u. Soupers von 2 Mr. an

Möbelfabrik Gebr. Bauer

Kölnstrasse 16 DÜSSELDORF Kölnstrasse 16
Etablissement für Wohnungs-Einrichtungen

Sritz Liebrecht

Grabenstrasse
an der
Königsbrücke

Grösstes Spezialhaus eleg. Damenhüte
Vornehmster Geschmack * Billigste Preise

Piano-Lager P. Pütz

Elisabethstr. 9 Inh.: Carl Pütz Elisabethstr. 9

Flügel * Pianinos * Harmoniums

Reichhaltige Auswahl
von nur erstklassigen Fabrikaten
Telephon 2776 — Gegründet 1868

Nur für Damen!

Haararbeiten
Champonieren
Frisieren
Färben
Maniküre
Gesichtspflege
Massage und
Gesichts-
Dampfbäder

Schellenbergs Spezial-
Damen-Frisiergeschäft

ist das vornehmste un-
genierteste Düsseldorfs

Herm. Schellenberg Teleph. 1270
nur 79 Schadowstrasse 79



Fernsprecher 488
Hauptlager u. Bureau
Neuer Hafen, Uferstrasse 5

 **J. Hüllstrung & Cie.** 
Kohlen — Koks — Brikets

Gegründet 1860
Zweig-Bureau
Kronprinzenstrasse 70

Altdeutsches Weinhaus * Düsselschlösschen

Schönste u. aparteste Weinkneipe am ganzen Rheinstrom * Nachmittags: Café * Inh.: Engelb. Oxenfort Jr.

Rheinpromenade am Burgplatz
3 Min. v. Stadttheater (durch d. Mühlenstr.)
Renommierte Küche u. Keller, Soupers

Bohnenkamp vegetal

solidester Seidenschirm Schadowstr.
Nr. 71

Wie bleiben Frauen schön?

Durch
H. Fütterers
Gesichtsmassage,
Gesichtsdampfbäder
und weltberühmte
Schönheitspräparate



Grossartige Erfolge.
Neu! Entfernen lästiger
Haare durch Elektro-
lyse unter Garantie.
Nur persönliche Bedienung.

Nur für Damen!

Feinster und vornehmster
Frisier-, Maniküre-, Färbe- u.
Champonier-Salon am Platze

H. Fütterer, städt. Tonhalle

Cornelius = Café

Ecke Königsallee und Schadowstr.

Angenehmer Familien-Aufenthalt

Hotel

Wein-Restaurant und -Handlung
Hub. Seulen Nachf.

Inh.: Fritz Hauck

Bergerstrasse 35 o. Telephon Nr. 232
Vor u. nach dem Theater: Ausgewählte Soupers
Jeden Abend: **Zigeuner-Konzert**

Photograph. Apparate

u. Bedarfs-Artikel, Stativ-, Hand- u. Klapp-Kameras
Arthur Böhme, Königs-Allee Nr. 53
am Apollo-Theater

Geschwister Lenders

Leinen- und Wäsche-Ausstattungs-Magazin
Königsallee 11
Fernsprecher Nr. 4169 Fernsprecher Nr. 4169

Südweine: Tafel-, Dessert- u. Krankenweine (direkter Import)

Echte Produkte der Weinberge der betr. Produktionsländer, bei voller Garantie für naturreine Traubensäfte, als Stärkungsmittel für Kranke u. Rekonvaleszenten von ärztl. Autoritäten empfohlen. Ich off. solche zu nachstehenden Preisen: Sherry v. 1,20—5,—, Madeira v. 1,25—6,—, Portwein v. 0,90—6,—, Malaga v. 1,20—3,—, Medizinal-Tokayer v. 1,60—4,—, italienischer roter Tafelwein, angenehm süsslich, voll u. kräftig, infolge des hohen Eisengehaltes für **Blutarme** sehr zu empfehlen, 1,20, sämtl. in $\frac{3}{4}$ Ltrfl., i. Düsseldorf fr. Haus. Saar-, Mosel-, Rhein-, deutsche u. franz. Rotw., sämtl. bei voller Garantie f. Reinheit. Ausf. Preisl. z. D.

Ferdinand Oehmen, Weingrosshandlung, Düsseldorf, Goethestr. 9. Telephon 355

Hotel Germania

am Hauptbahnhof. Bekanntes Wein- und Bier-Restaurant mit guter Küche

Illauers Weinhaus "Kaiser" Graf Adolfstr.
Vornehmes, mit allem Komfort a. Soupers von 2 M. an

Möbelfabrik
Kölnerstrasse 16
Etablissen

Bauer
erstrasse 16
gen

Sritz Liebrecht

aus eleg. Damenhüte
ack & Billigste Preise

Piano-Lager P
Elisabethstr. 9 Inh.: Carl Pütz
Flügel * Pianinos * Ha
Reichhaltige Ausw
von nur erstklassigen Fa
Telephon 2776 — Gegründe

men!
gs Spezial-
eurgeschäft
mste un-
sseldorfs
lenberg Teleph. 1270
chadowstrasse 79

Fernsprecher 488
Hauptlager u. Bureau
Neuer Hafen, Uferstrasse 5

Gegründet 1860
Zweig-Bureau
Kronprinzenstrasse 70

Altdeutsches
Weinhaus * **Düsse**
Schönste u. aparteste Weinkneipe a

menade am Burgplatz
tttheater (durch d. Mühlenstr.)
te Küche u. Keller, Soupers
nh.: Engelo. Oxenfort jr.

Bohnenkamp v
solidester Seidenschirm

is-Café

Wie bleiben Frauen
Durch
H. Fütterers
Gesichtsmassage,
Gesichtsdampfbäder
und weltberühmte
Schönheitspräparate
Grossartige Erfolge.
Neu! Entfernen lästiger
Haare durch Elektro-
lyse unter Garantie.
Nur persönliche Bedienung.
H. Fütterer, städ
Nur für
Feinster und
Frisier-, Mani
Champonier-

und Schadowstr.
lien-Aufenthalt

Photograph.

tel
und -Handlung
en Nachf.
Hauck
Telephon Nr. 232
Ausgewählte Soupers
uner-Konzert

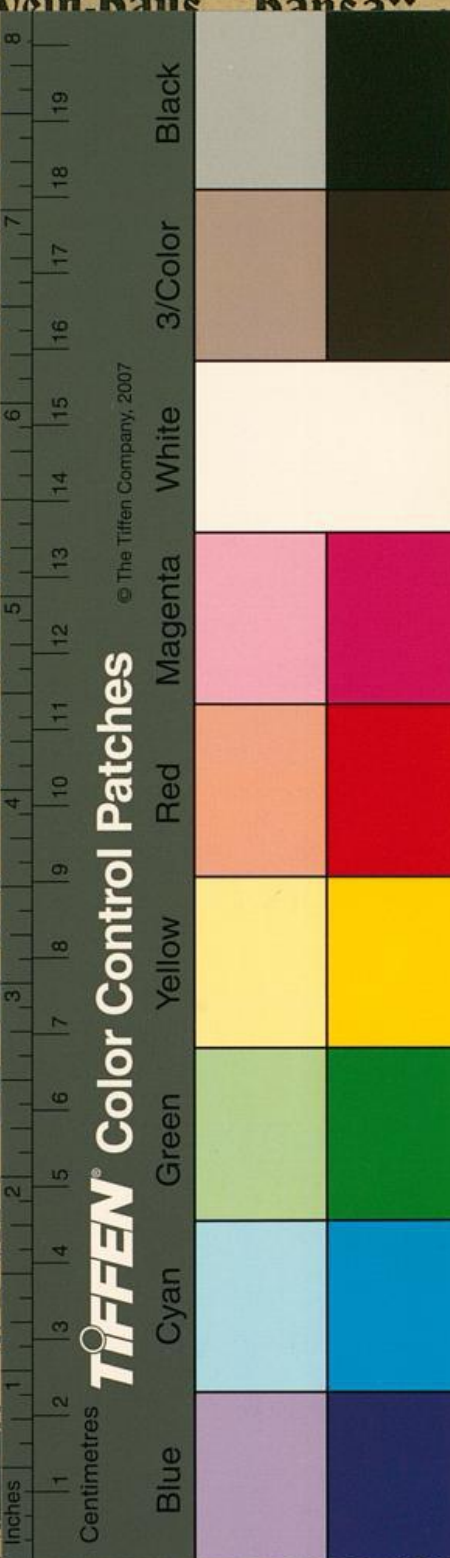
Geschwister

v., Hand- u. Klapp-Kameras
Königs-Allee Nr. 53
am Apollo-Theater

Südweine: Tafel-

e-Ausstattungs-Magazin
sallee 11
Fernsprecher Nr. 4169

Südweine (direkter Import)
Echte Produkte der Weinberge der betr. Produktionsländer, bei voller Garantie für naturreine Traubensäfte, als Stärkungsmittel für Kranke u. Rekonvaleszenten von ärztl. Autoritäten empfohlen. Ich off. solche zu nachstehenden Preisen: Sherry v. 1,20—5,—, Madeira v. 1,25—6,—, Portwein v. 0,90—6,—, Malaga v. 1,20—3,—, Medizinal-Tokayer v. 1,60—4,—, italienischer roter Tafelwein, angenehm süsslich, voll u. kräftig, infolge des hohen Eisengehaltes für **Blutarme** sehr zu empfehlen, 1,20, sämtl. in ³/₄ Ltrfl. i. Düsseldorf fr. Haus. Saar-, Mosel-, Rhein-, deutsche u. franz. Rotw., sämtl. bei voller Garantie f. Reinheit. Ausf. Preisl. z. D.
Ferdinand Oehmen, Weingrosshandlung, Düsseldorf, Goethestr. 9. Telephon 355



TIFFEN Color Control Patches © The Tiffen Company, 2007