

Düsseldorfer Stadttheater

Direktion: Ludwig Zimmermann

Dienstag, den 3. November 1903:

Serie D 8

Mit neuer Ausstattung an Dekoration

Undine

Romantische Zauberoper in 4 Aufzügen, frei bearbeitet nach de la Fouqués Erzählung.
Musik von Albert Lortzing.

Spielleitung: Oskar Fiedler.

Musikalische Leitung: Dr. Walter Rabl.

Personen:

Bertalda, Tochter Herzog Heinrichs	Josephine v. Hübbsenet
Ritter Hugo von Ringstetten	Caesar Krause
Kühleborn, ein mächtiger Wasserfürst	Gustav Waschow
Tobias, ein alter Fischer	Ernst Bedau
Marthe, sein Weib	Emma Graichen
Undine, ihre Pflegetochter	Hermine Förster
Pater Heilmann, Ordensgeistlicher des Klosters Maria Grub	Eduard Gisinger
Veit, Hugos Schildknappe	Anton Passy-Cornet
Hans, Kellermeister	Ernst Winter
Ein Hofherr	Karl Gerick

Edelleute des Reichs, Herolde, Knappen, Bagen, Fischer und Fischerinnen, Landleute, Wassergeister.

Der 1. Aufzug spielt in einem Fischerdorf; der 2. Aufzug in der Reichsstadt im herzoglichen Schlosse; der 3. und 4. Aufzug in der Nähe und auf der Burg Ringstätten. Zeit: 1450.

Im 2. Aufzuge: **Festlicher Tanz**, arrangiert von der Ballettmeisterin Emma Strigel-Senberg, ausgeführt von Ida Schwenke, Sophie Viedenbach, Gertrude Wildenberg und dem Ballettpersonal.

Neue Dekoration, 4. Aufzug: **Burg Ringstätten**, gemalt von dem städt. Theatermaler Georg Hacker.

Nach dem 2. Aufzuge findet eine längere Pause statt.

Während der Hauptpausen wird der eiserne Vorhang heruntergelassen.

Umbesetzungen infolge von Erkrankungen behält sich die Direktion vor.

Während der Overtüre sind sämtliche Eingangsthüren zum Zuschauerraum geschlossen.

Opernpreise:

I. Rang-Parterre	} Mt. 7,—	Parterre, Reihe 8 bis 12	} Mt. 3,—
I. Rang-Balkon		" 5,—	
I. Rang-Mittellogen	} " 4,—	II. Rang-Balkon	" 2,—
Parterre, Reihe 1 bis 7		" 3,—	II. Rang-Seitenlogen
I. Rang-Seitenlogen	} " 3,50	Parterre	" 1,—
Parterrelogen		" 3,—	Galerie

Die Abonnementskarten sind auf Verlangen vorzuzeigen.

Die Tageskasse, Theaterstraße, ist für den Vorverkauf täglich vormittags von 11 bis 1 Uhr geöffnet.

Die Galerieskasse ist **nur abends eine halbe Stunde vor Beginn der Vorstellung** geöffnet.

Der Billetvorverkauf für die in den Zeitungen bekannt gemachten Vorstellungen findet **nur an der Tageskasse, vormittags von 11 bis 1 Uhr, und nicht an der Abendkasse** statt. Bestellungen per Telephon (Nr. 193) werden an Wochentagen vormittags von 9¹/₂ bis 12¹/₂ Uhr, an Sonn- und Feiertagen nur vormittags von 9¹/₂ bis 10¹/₂ Uhr entgegengenommen. Telephonisch bestellte Billets müssen bis spätestens am Tage der betreffenden Vorstellung mittags 12 Uhr abgeholt sein.

Kassenöffnung 6¹/₂ Uhr

Einlaß 7 Uhr

Anfang 7¹/₂ Uhr

Ende nach 10¹/₄ Uhr

Mittwoch, 4. November 1903, Serie A 1:

Die Journalisten

Rußspiel in 5 Akten von G. Freytag.

Donnerstag, 5. November 1903, Serie B 2:

Zum 1. Male!

Der Sturmgesele Sokrates

Schauspiel in 4 Akten von Hermann Sudermann.

Freitag, 6. Nov.: **Lohengrin**. — Samstag, 7. Nov.: **Die Räuber**. — Sonntag, 8. Nov., nachmittags: **Der Hüttenbesitzer**. Abends: **Die Hugenotten**.

In Vorbereitung: **Tosca**, Musikdrama in 3 Akten von V. Sardou, L. Illica und G. Giacosa. Deutsch von Max Kalbeck. Musik von G. Puccini.

Die Verabfolgung des Theaterzettels hat unaufgefordert und kostenfrei zu geschehen.

Hotel Germania

am Hauptbahnhof. Bekanntes Wein- und Bier-Restaurant mit guter Küche

 Illauers Wein-Haus „Hansa“ o. Graf Adolfstr.
Vornehmer, mit allem Komfort ausgestattetes Restaurant I. Ranges. Diners u. Soupers von 2 M. an

Möbelfabrik Gebr. Bauer

Kölnerstrasse 16 DÜSSELDORF Kölnerstrasse 16
Etablissement für Wohnungs-Einrichtungen

Sritz Liebrecht Grabenstrasse an der Königsbrücke Grösstes Spezialhaus eleg. Damenhüte
Vornehmster Geschmack ♦ Billigste Preise

Piano-Lager P. Pütz

Elisabethstr. 9 Inh.: Carl Pütz Elisabethstr. 9

Flügel * Pianinos * Harmoniums

Reichhaltige Auswahl
von nur erstklassigen Fabrikaten
Telephon 2776 — Gegründet 1868

Nur für Damen!

Haararbeiten
Champonieren
Frisieren
Färben
Maniküre
Gesichtspflege
Massage und
Gesichts-
Dampfbäder

Schellenbergs Spezial-
Damen-Frisengeschäft

ist das vornehmste un-
genierteste Düsseldorfs

Herm. Schellenberg Telephon 1270
nur 79 Schadowstrasse 79



Fernsprecher 488
Hauptlager u. Bureau
Neuer Hafen, Uferstrasse 5

 **J. Hüllstrung & Cie.** 
Kohlen — Koks — Brikets

Gegründet 1860
Zweig-Bureau
Kronprinzenstrasse 70

Altdeutsches Weinhäus ♦ **Düsselschlösschen** Rheinpromenade am Burgplatz
3 Min. v. Stadttheater (durch d. Mühlenstr.)
Renommierter Küche u. Keller, Soupers
Schönste u. aparteste Weinkneipe am ganzen Rheinstrom * Nachmittags: **Café** * Inh.: Engelb. Oxenfort jr.

Bohnenkamp vegetal
solidester Seidenschirm  Schadowstr. Nr. 71

Cornelius = Café

Ecke Königsallee und Schadowstr.

Angenehmer Familien-Aufenthalt

Wie bleiben Frauen schön?

Durch
H. Fütterers
Gesichtsmassage,
Gesichtsdampfbäder
und weltberühmte
Schönheitspräparate



Grossartige Erfolge.
Neu! Entfernen lästiger
Haare durch Elektro-
lyse unter Garantie.
Nur persönliche Bedienung.

Nur für Damen!

Feinster und vornehmster
Frisier-, Maniküre-, Färbe- u.
Champonier-Salon am Platze

H. Fütterer, städt. Tonhalle

Hotel Wein-Restaurant und -Handlung Hub. Seulen Nachf.

Inh.: Fritz Hauck
Bergerstrasse 35 o. Telephon Nr. 232
Vor u. nach dem Theater: Ausgewählte Soupers
Jeden Abend: **Zigeuner-Konzert**

Photograph. Apparate u. Bedarfs Artikel, Stativ, Hand- u. Klapp-Kameras
Arthur Böhme, Königs-Allee Nr. 53
am Apollo-Theater

Geschwister Lenders Leinen- und Wäsche-Ausstattungs-Magazin
 **Königsallee 11**
Fernsprecher Nr. 4169 Fernsprecher Nr. 4169

Südweine: Tafel-, Dessert- u. Krankenweine (direkter Import)
Echte Produkte der Weinberge der betr. Produktionsländer, bei voller Garantie für naturreine Traubensäfte, als Stärkungsmittel für Kranke u. Rekonvaleszenten von ärztl. Autoritäten empfohlen. Ich off. solche zu nachstehenden Preisen: Sherry v. 1,20—5,—, Madeira v. 1,25—6,—, Portwein v. 0,90—6,—, Malaga v. 1,20—3,—, Medizinal-Tokayer v. 1,60—4,—, italienischer roter Tafelwein, angenehm süsslich, voll u. kräftig, infolge des hohen Eisengehaltes für **Blutarme** sehr zu empfehlen, 1,20, sämtl. in $\frac{3}{4}$ Ltrfl., i. Düsseldorf fr. Haus. Saar-, Mosel-, Rhein-, deutsche u. franz. Rotw., sämtl. bei voller Garantie f. Reinheit. Ausf. Preisl. z. D.
Ferdinand Oehmen, Weingrosshandlung, Düsseldorf, Goethestr. 9. Telephon 355

Hotel Germania

am Hauptbahnhof. Bekanntes Wein- und Bier-Restaurant mit guter Küche

Illauers Wein-Haus „Kansa“ • Graf Adolfstr.
Vornehmes, mit allem Komfort • Soupers von 2 M. an

Möbelfabrik

Kölnnerstrasse 16
Etablissee

Bauer

Kölnnerstrasse 16
Köln

Sritz Liebrecht

haus eleg. Damenhüte
Schmack • Billigste Preise

Piano-Lager

Elisabethstr. 9 Inh.: Carl Püt
Flügel * Pianinos * F
Reichhaltige Auswahl
von nur erstklassigen
Telephon 2776 — Gegründet

amen!

ergs Spezial-
isengeschäft
nehmste un-
Düsseldorfs
hellenberg Teleph. 1270
Schadowstrasse 79

Fernsprecher 488
Hauptlager u. Bureau
Neuer Hafen, Uferstrasse 5

Gegründet 1860
Zweig-Bureau
Kronprinzenstrasse 70

**Altdeutsches Düssel-
Weinhaus** • Düssel

Schönste u. aparteste Weinkneipe

Promenade am Burgplatz
Stadttheater (durch d. Mühlenstr.)
erte Küche u. Keller, Soupers
* Inh.: Engelb. Oxenfort jr.

Bohnenkamp

solidester Seidenschirm

us-Café

e und Schadowstr.
Familien-Aufenthalt

Wie bleiben Frauen

Durch
H. Fütterers
Gesichtsmassage,
Gesichtsdampfbäder
und weltberühmte
Schönheitspräparate
Grossartige Erfolge.
Neu! Entfernen lästiger
Haare durch Elektro-
lyse unter Garantie.
Nur persönliche Bedienung.



Nur für
Feinste Friseur-,
Champonier-

H. Fütterer, stä

otel
t und -Handlung
len Nachf.

itz Hauck
o Telephon Nr. 232
Ausgewählte Soupers
reuner-Konzert

Photograph

ativ, Hand- u. Klapp-Kameras
Königs-Allee Nr. 53
am Apollo-Theater

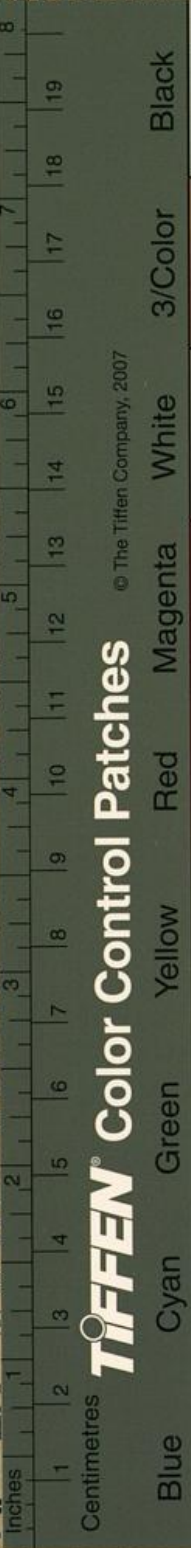
Geschwister

che-Ausstattungs-Magazin
gsallee 11

Südweine: Tafel-

ine (direkter Import)

Echte Produkte der Weinberge der betr. Produktionsländer, bei voller Garantie für naturreine Traubensäfte, als Stärkungsmittel für Kranke u. Rekonvaleszenten von ärztl. Autoritäten empfohlen. Ich off. solche zu nachstehenden Preisen: Sherry v. 1,20—5,—, Madeira v. 1,25—6,—, Portwein v. 0,90—6,—, Malaga v. 1,20—3,—, Medizinal-Tokayer v. 1,60—4,—, italienischer roter Tafelwein, angenehm süsslich, voll u. kräftig, infolge des hohen Eisengehaltes für **Blutarme** sehr zu empfehlen, 1,20, sämtl. in $\frac{3}{4}$ Ltrfl., i. Düsseldorf fr. Haus. Saar-, Mosel-, Rhein-, deutsche u. franz. Rotw., sämtl. bei voller Garantie f. Reinheit. Ausf. Preisl. z. D. **Ferdinand Oehmen, Weingrosshandlung, Düsseldorf, Goethestr. 9. Telephon 355**



© The Tiffen Company, 2007
TIFFEN Color Control Patches