

Düsseldorfer Stadttheater

Direktion: Ludwig Zimmermann

Donnerstag, den 17. September 1903:

Serie A 1

Die Ehre

Schauspiel in 4 Akten von Hermann Sudermann. — Spielleitung: Wilhelm Hellmuth-Dräm.

Personen:

Kommerzienrat Mühlingk	Egon Hebeberg
Amalie, seine Frau	Helga Bally
Kurt } deren Kinder	Hermann Rosenberg
Leonore }	Agnes Hammer
Gotthar Brandt	Ernst von der Heyden
Hugo Stengel	Ernst Herz
Graf von Traft-Saarberg	Toni Zimmerer
Robert Heinecke	Paul Hagemann
Der alte Heinecke	Franz de Paula
Seine Frau	Emma Graichen
Auguste } deren Töchter	Euch Wendt
Ulma }	Franziska Wendt
Michalsky, Tischler, Augustens Mann	Willy Wagner
Frau Hebenstreit, Gärtnersfrau } bei Mühlingk	Caroline Biel
Wilhelm, Diener }	Robert Weberg
Johann, Kutscher }	Karl Gericke
Der indische Diener des Grafen Traft	Wilhelm Buch

Die Handlung spielt auf dem in Charlottenburg gelegenen Fabrik-Etablissement Mühlingk's.

Nach dem 2. Akt findet eine längere Pause statt.

Umbesetzungen infolge von Erkrankungen behält sich die Direktion vor.

Schauspielpreise:

I. Rang-Proszenium	Mt. 6,—	Parfett, Reihe 8 bis 12	Mt. 2,50
Parfett-Proszenium	" 4,50	Stehparfett	" 1,50
I. Rang-Balkon	" 3,50	II. Rang-Balkon	" 1,25
I. Rang-Mittellogen	" 3,—	II. Rang-Seitenlogen	" 1,—
Parfett, Reihe 1 bis 7	" 3,—	Parterre	" 0,50
I. Rang-Seitenlogen	" 3,—	Galerie	" 0,50
Parfettlogen	" 3,—		

Die Abonnementskarten sind auf Verlangen vorzuzeigen.

Die Tageskasse, Theaterstraße, ist für den Vorverkauf täglich vormittags von 11 bis 1 Uhr geöffnet.

Die Galeriekasse ist **nur abends eine halbe Stunde vor Beginn der Vorstellung** geöffnet.

Der Billettvorverkauf für die in den Zeitungen bekannt gemachten Vorstellungen findet **nur an der Tageskasse, vormittags von 11 bis 1 Uhr, und nicht an der Abendkasse** statt. Bestellungen per Telephon (Nr. 193) werden an Wochentagen vormittags von 9¹/₂ bis 12¹/₂ Uhr, an Sonn- und Feiertagen nur vormittags von 9¹/₂ bis 10¹/₂ Uhr entgegengenommen. Telephonisch bestellte Billets müssen bis spätestens am Tage der betreffenden Vorstellung mittags 12 Uhr abgeholt sein.

Kassenöffnung 6¹/₂ Uhr Einlaß 7 Uhr Anfang 7¹/₂ Uhr Ende nach 10 Uhr

Freitag, 18. September 1903, Serie B 2:

Martha, oder: Der Markt zu Richmond

Romantisch-komische Oper in 4 Akten
von Fr. v. Flotow.

Samstag, 19. September 1903, Serie C 3:

Zum ersten Male!

Lady Windermere's Fächer

Das Drama eines guten Weibes. Von Oskar Wilde.
Ins Deutsche übertragen von Sidore Leo Pavia
und Hermann Freiherrn von Teschenberg.

Sonntag, den 20. September: **Alfa.**

Die Verabfolgung des Theaterzettels hat unaufgefordert und kostenfrei zu geschehen.

Hotel Germania

am Hauptbahnhof. Bekanntes Wein- und Bier-Restaurant mit guter Küche

 Illauers Wein-haus „Hansa“ • Graf Adolfstr.
Vornehmes, mit allem Komfort ausgestattetes Restaurant I. Ranges. Dinners u. Soupers von 2 M. an

Möbelfabrik Gebr. Bauer

Kölnerstrasse 16 DÜSSELDORF Kölnerstrasse 16
Etablissement für Wohnungs-Einrichtungen

Sritz Liebrecht Grabenstrasse an der Königsbrücke Grösstes Spezialhaus eleg. Damenhüte
Vornehmster Geschmack • Billigste Preise

Piano-Lager P. Pütz

Elisabethstr. 9 Inh.: Carl Pütz Elisabethstr. 9

Flügel * Pianinos * Harmoniums

Reichhaltige Auswahl
von nur erstklassigen Fabrikaten
Telephon 2776 — Gegründet 1868

Nur für Damen!

Haararbeiten
Champonieren
Frisieren
Färben
Maniküre
Gesichtspflege
Massage und
Gesichts-
Dampfbäder

Schellenbergs Spezial-
Damen-Frisiergeschäft

ist das vornehmste un-
genierteste Düsseldorfs

Herm. Schellenberg Teleph. 1270
nur 79 Schadowstrasse 79



Fernsprecher 488
Hauptlager u. Bureau
Neuer Hafen, Uferstrasse 5

 **J. Hüllstrung & Cie.** 
Kohlen — Koks — Brikets

Gegründet 1860
Zweig-Bureau
Kronprinzenstrasse 70

Altdeutsches Weinhaus • Düsselschlösschen Rheinpromenade am Burgplatz
3 Min. v. Stadttheater (durch d. Mühlenstr.)
Renommierte Küche u. Keller, Soupers
Schönste u. aparteste Weinkneipe am ganzen Rheinstrom * Nachmittags: Café * Inh.: Engelb. Oxenfort jr.

Bohnenkamp vegetal
solidester Seidenschirm Schadowstr.
Nr. 71

Cornelius-Café

Ecke Königsallee und Schadowstr.

Angenehmer Familien-Aufenthalt

Wie bleiben Frauen schön?

Durch
H. Fütterers
Gesichtsmassage,
Gesichtsdampfbäder
und weltberühmte
Schönheitspräparate



Grassartige Erfolge.
Neu! Entfernen lästiger
Haare durch Elektro-
lyse unter Garantie.
Nur persönliche Bedienung.

Nur für Damen!

Feinster und vornehmster
Frisier-, Maniküre-, Färbe- u.
Champonier-Salon am Platze

H. Fütterer, städt. Tonhalle

Hotel Wein-Restaurant und -Handlung Hub, Seulen Nachf.

Inh.: Fritz Hauck
Bergerstrasse 35 • Telephon Nr. 232
Vor u. nach dem Theater: Ausgewählte Soupers

Photograph. Apparate u. Bedarfs-Artikel, Stativ, Hand- u. Klapp-Kameras
Arthur Böhme, Königs-Allee Nr. 53
am Apollo-Theater

Geschwister Lenders Leinen- und Wäsche-Ausstattungs-Magazin
Königsallee 11
Fernsprecher Nr. 4169 Fernsprecher Nr. 4169

Südweine: Tafel-, Dessert- u. Krankenweine (direkter Import)

Echte Produkte der Weinberge der betr. Produktionsländer, bei voller Garantie für naturreine Traubensäfte, als Stärkungsmittel für Kranke u. Rekonvaleszenten von ärztl. Autoritäten empfohlen. Ich off. solche zu nachstehenden Preisen: Sherry v. 1,20—5,—, Madeira v. 1,25—6,—, Portwein v. 0,90—6,—, Malaga v. 1,20—3,—, Medizinal-Tokayer v. 1,60—4,—, italienischer roter Tafelwein, angenehm süsslich, voll u. kräftig, infolge des hohen Eisengehaltes für **Blutarme** sehr zu empfehlen, 1,20, sämtl. in 3/4 Ltrfl., i. Düsseldorf fr. Haus. Saar-, Mosel-, Rhein-, deutsche u. franz. Rotw., sämtl. bei voller Garantie f. Reinheit. Ausf. Preisl. z. D.

Ferdinand Oehmen, Weingrosshandlung, Düsseldorf, Goethestr. 9. Telephon 355

Leinbahn Düss.

Leinbahn Düss.

147

Hotel Germania

am Hauptbahnhof. Bekanntes Wein- und Bier-Restaurant mit guter Küche

Illauers Weinhaus „Kansa“ • Graf Adolfstr.
Vornehmes, mit allem Komfort ausgestatt.

Möbelfabrik

Kölnstrasse 16
Etablissement

Sritz Liebrecht

Piano-Lager P. P.

Ellsabethstr. 9 Inh.: Carl Pütz Elisa

Flügel * Pianinos * Harmonikas

Reichhaltige Auswahl
von nur erstklassigen Fabriken
Telephon 2776 - Gegründet 1860

Fernsprecher 488
Hauptlager u. Bureau
Neuer Hafen, Uferstrasse 5

J. H.
Kohlen

Altdeutsches Weinhaus • Düsseldorf

Schönste u. aparteste Weinkneipe am Markt

Bohnenkamp veg.

solidester Seidenschirm

Wie bleiben Frauen schön

Durch
H. Fütterers
Gesichtsmassage,
Gesichtsdampfbäder
und weltberühmte
Schönheitspräparate



Grassartige Erfolge.
Neu! Entfernen lästiger
Haare durch Elektro-
lyse unter Garantie.
Nur persönliche Bedienung.

Nur für Damen
Feinster und vornehmster
Frisier-, Manikure-
Champonier-Salon

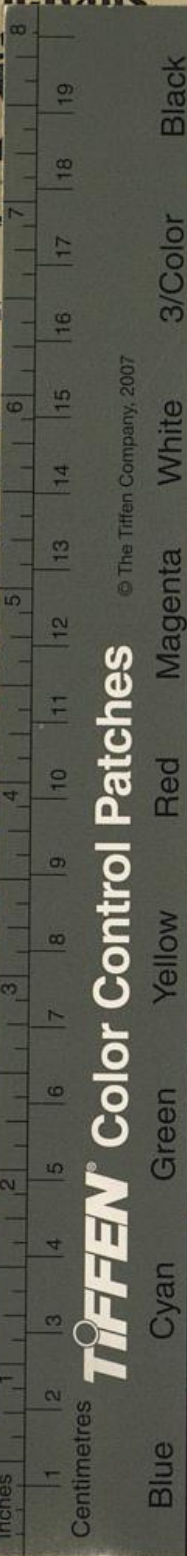
H. Fütterer, städt. Theaterstr.

Photograph. A.

Geschwister L.

Südweine: Tafel-, Dessertweine

Echte Produkte der Weinberge der betr. Produktionsländer, bei voller Garantie für naturreine Traubensäfte, als Stärkungsmittel für Kranke u. Rekonvaleszenten von ärztl. Autoritäten empfohlen. Ich off. solche zu nachstehenden Preisen: Sherry v. 1,20-5,-, Madeira v. 1,25-6,-, Portwein v. 0,90-6,-, Malaga v. 1,20-3,-, Medizinal-Tokayer v. 1,60-4,-, italienischer roter Tafelwein, angenehm süsslich, voll u. kräftig, infolge des hohen Eisengehaltes für **Blutarme** sehr zu empfehlen, 1,20, sämtl. in 3/4 Ltrfl., i. Düsseldorf fr. Haus. Saar-, Mosel-, Rhein-, deutsche u. franz. Rotw., sämtl. bei voller Garantie f. Reinheit. Ausf. Preisl. z. D. **Ferdinand Oehmen, Weingrosshandlung, Düsseldorf, Goethestr. 9. Telephon 355**



TIFFEN® Color Control Patches

© The Tiffen Company, 2007

...ers von 2 M. an

auer

asse 16

leg. Damenhüte
• Billigste Preise

en!

ezial-
schäft

Teleph. 1270
owstrasse 79

gründet 1860
Zweig-Bureau
prinzenstrasse 70

de am Burgplatz
er (durch d. Mühlenstr.)
che u. Keller, Soupers

Engelb. Oxenfort Jr.

Café

Schadowstr.

-Aufenthalt

el

-Handlung
Nachf.

uck
ephon Nr. 232

ewählte Soupers

and- u. Klapp-Kameras
igs-Allee Nr. 53
im Apollo-Theater

ssstattungs-Magazin
Allee 11

Fernsprecher Nr. 4169

(direkter Import)

Leinbahn Düsseldorf

... der ...

... der ...