

SYNOPSIS EORUM,  
QUÆ

in qualibet hujus Syntagmatis  
Serie recensentur.

*SERIE PRIMA* Pag. 17.

Lapides Emmorphi ex Vegetabilium  
terrestrium transmutatione.

PHYTOLITHI, LITHOXyla,  
ET CARPOLITHI. Pag. 34.

è fodinis, et puteis carbonariis,  
Inlio - Montensibus locisque contiguis.

*SERIE SECUNDA* Pag. 39.

Lapides Emmorphi ex Vegetabilium  
marinorum transmutatione.

CORALLITÆ, ET ALCYONIA

promiscuè

è fodinis calcariis, et Latomiis  
Inlio - Montensibus.

*SERIE TERTIA* Pag. 62.

Lapides Emmorphi ex lusu naturæ

DENDRITES, ET ÆTITES.

è Patriâ Iulio - Montensi.

*SERIE QUARTA* Pag. 75.

Lapides Emmorphi ex animalium

sive terrestrium, sive marinorum

transmutatione.

ZOO LITHI

ex utroque Ducatu.

*SERIE QUINTA* Pag. 83.

Lapides Emmorphi ex animalium

marinorum transmutatione.

ENCRINITÆ, ASTERIÆ, TROCITÆ,

ET ENTROCHI.

è rupibus, fodinis, et agris

Iulio - Montensibus.

*SERIE SEXTA* Pag. 105.

Lapides Emmorphi ex transmutatione  
animalium testaceorum univalvium,  
sive COCHLITÆ, sive CONCHITÆ.  
ex utroque Ducatu.

*SERIE SEPTIMA* Pag. 125.

Lapides Emmorphi ex transmutatione  
animalium testaceorum bivalvium.  
CONCHITÆ.  
ex utroque Ducatu.

*SERIE OCTAVA* Pag. 155

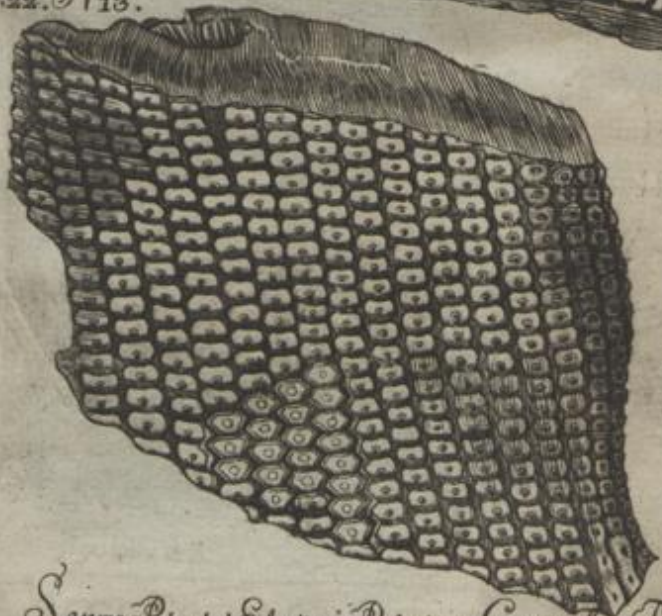
Lapides Emmorphi ex transmutatione  
sive animalium testaceorum uni-  
valvium, sive bivalvium  
in magaricis, aliisque Coagulis

Serie

Pag. 25. N<sup>o</sup> 14.



Pag. 22. N<sup>o</sup> 13.



Serie 1<sup>ma</sup>

Pag. 28. N<sup>o</sup> 32.

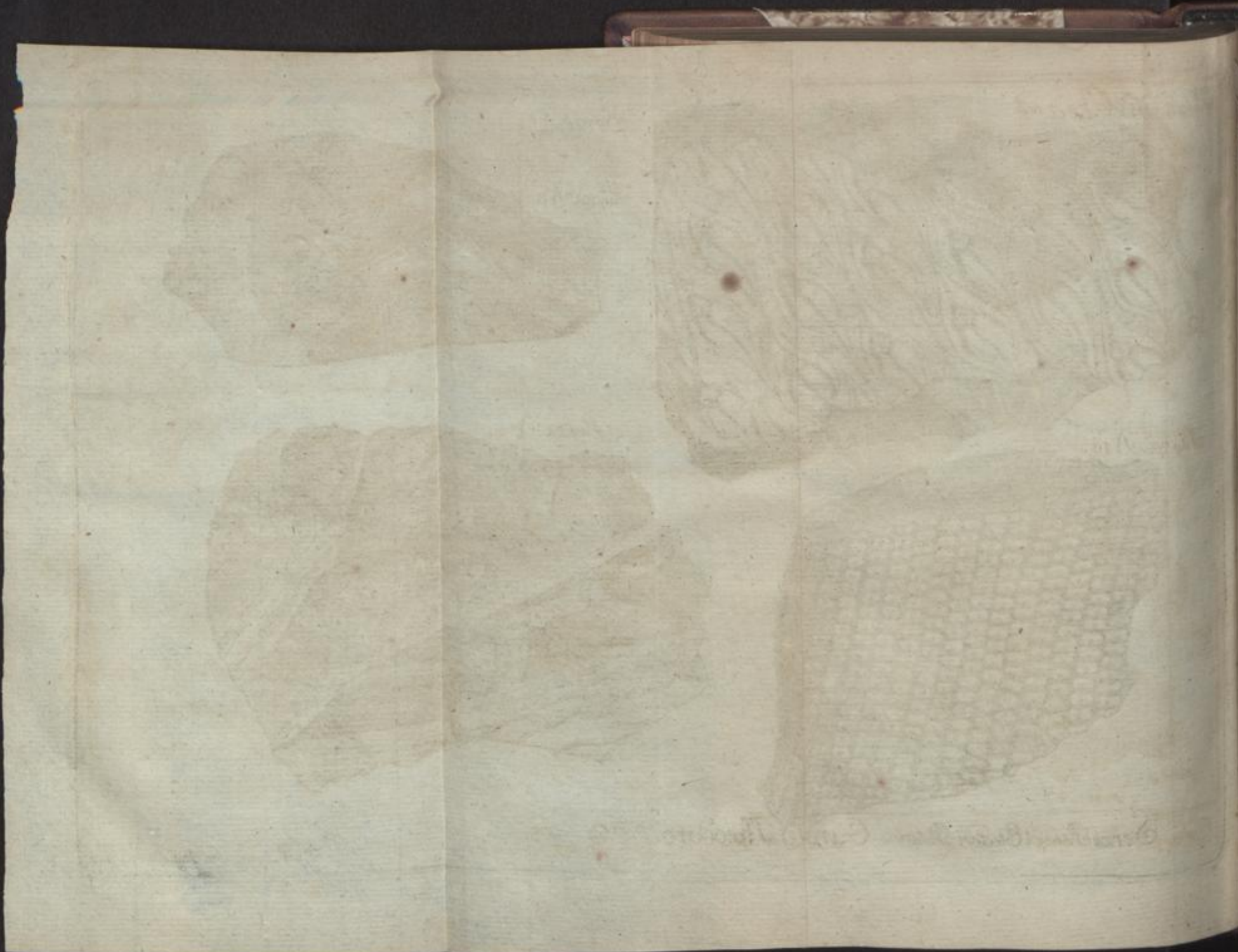


Pag. 19. N<sup>o</sup> 4.



Sermo Principi Electori Palatino Carolo Theodoro. P. P. C. F. B.

P. Maassen fecit Pyscheldorpü 1776



*Serie 5.*



p.84 N.1.



p.85 N.6



p.100 N.100



p.90 N.42



p.102 N.100



p.102 N.103



p.102 N.109



p.88 N.20.



p.85 N.2.



pag: 86 N.6.



p.95 N.74.

*Serie 4*



p.80 N.25.



p.81 N.27.

*Serie 7.*



p.146 N.158



p.130 N.45



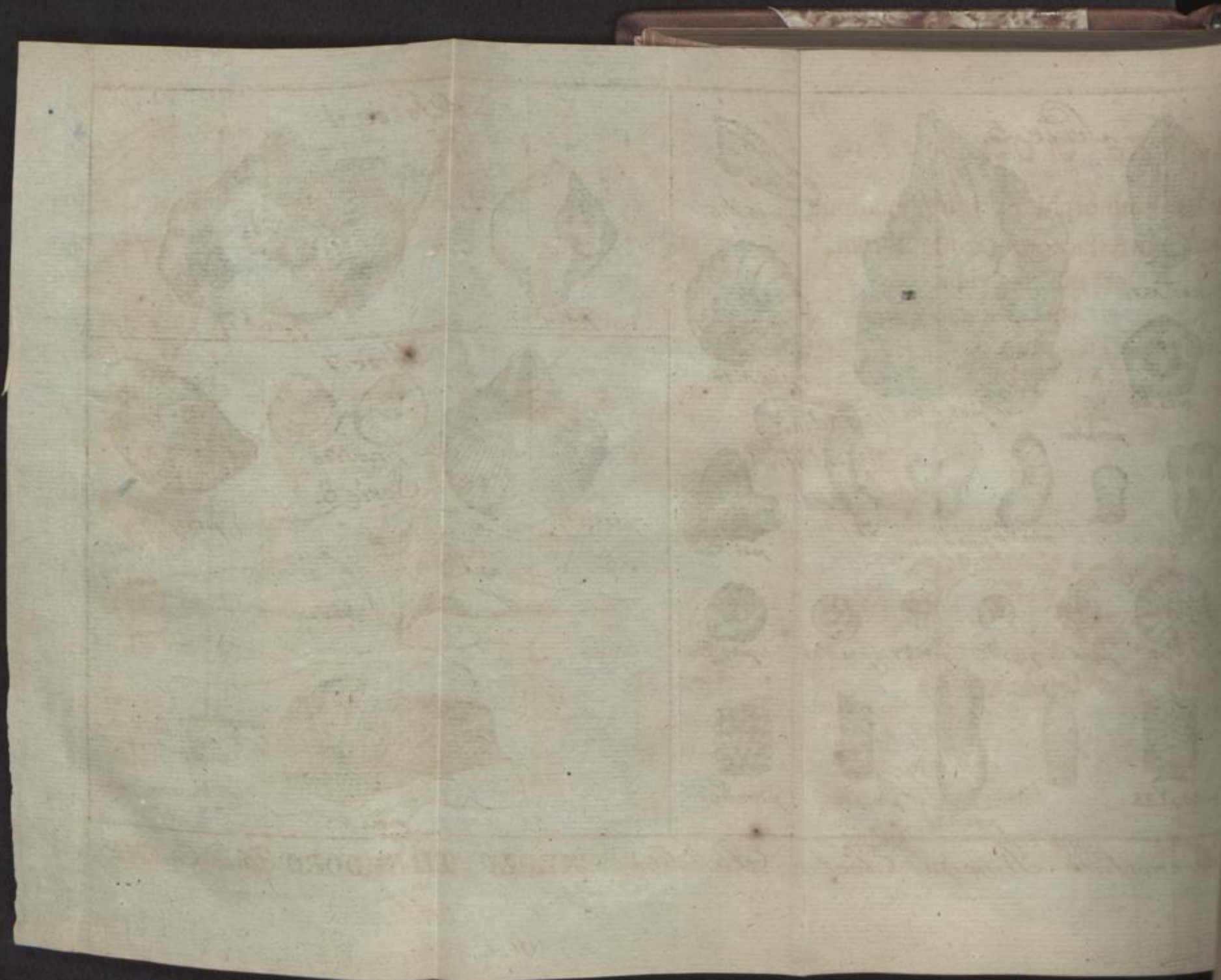
p.104 N.74

*Serie 8.*



p.155 N.3.

*Serenissimo Principi, Electori Palatino CAROLO THEODORO D:D:C: F.P:*



**SERIE NONA** Pag. 163.

Lapides Emmorphi ex transmutatione  
animalium testaceorum crustaceorum,  
et multivalvium  
**ECHINITÆ,**  
cum affinibus suis, et  
**BALANITÆ**



Index