



STATO DELLA CHIESA.

Chiesa di

S. PIETRO

di Roma,

Nell'entrare per la porta maggiore la prima Capella à mano destra del Crocifisso è dipinta tutta per mano di Lanfranco.

↳ Segne nella istessa parte la gran Tavola dell'Altare di San Bastiano col martirio del Santo, opera singolare del Dominichino.

La Cuppola sopra detto Altare, è Mosaico, & il disegno di Pietro da Cortona.

Segue parimente la Capella del Sacramento, la di cui Tavola è dell'istesso Pietro da Cortona, rappresentante la Coronatione della Madonna, e la Cupola di essa Capella è mosaico, ed è dell'istesso Autore il disegno.

Caminandosi sotto le dette Cupole in

A

fac-

2
faccia vi è vn quadro del Muziano.

Seguitandosi la Crociera, medemamente à mano destra vno degl'Altari da vn lato è di Monsù Possino, rappresentante il Miracolo di Santo Erasmo. Opera bellissima.

Inoltrandosi auanti si vede la famosa Nauicella di S. Pietro; opera singolarissima di Lanfranco.

Il quadro di rimpetto ad essa è mano del Camassei, e denota il miracolo fatto dall'Apostolo S. Pietro, quando fece scaturire l'acqua nelle carceri per battezzare.

Segue tuttauia in faccia la Tauola speciale che dimostra quando Santa Petronilla fù messa in sepoltura. Opera del Guercino da Cento.

Voltandosi verso la Catreda Capo della Chiesa, passata la detta Catreda si vede à mano sinistra vna superba Tauola, che rappresenta quando S. Pietro andaua al Tempio con S. Giouanni, e fece il miracolo di guarire vn stroppiato. Opera superbissima del Ciuoli.

Andandosi più auanti dopò la Crociera, passata la Sagrestia vi è vna Tauola, che dinota vn miracolo di S. Gregorio, che tiene in mano vn fazzoletto infanguinato. Opera bellissima di Andrea sacchi.

Le Tauole delli quattro Altari sotto li pilastri della Cuppola maggiore sono dell'istesso Sacchi.

Chieſa di Santa Marta dietro S. Pietro.

ENtrandosi in queſta Chieſa per la porta maggiore ſi vede vna Tauola con Sant'Orſola, e d'vn'altra con due Romiti à mano ſiniſtra; opera di Lanfranco.

Chieſa di Santo Onofrio.

AVanti di entrare in Chieſa vi è vna Loggiatta con tre mezzelune del Dominichino.

Dentro la Chieſa à mano dritta vi è vna Tauola rappresentante la Santa Caſa trasportata da gl'Angeli in Italia. Del Caracci.

Chieſa di S. Pietro in Montorio.

S'ammira nell'Altar maggiore di quella Chieſa la famoſiſſima, e per coſì dire inarriuabile Tauola del Gran Rafaël, e ſignifica la Trarfiguratione del Signor.

Chieſa di ſanta Maria in Tranſteuere.

NEl ſoffitto di queſta Chieſa vi è vn quadro dentroui l'Affunta della Madonna; opera del Dominichino belliffima.

Chieſa di S. Francesco à Ripa.

Nell'entrare per la porta maggiore à mano ſiniſtra vi ſtā vna tauola dentro

4 *Viaggio*
vna Capella significante la Madonna di Pietà. Opera di Annibale Caraci.

Chiesa di S. Bartolomeo dell'Isola.

IN questa Chiesa vi sono quattro Capelle di Antonio Caraci, vna nell'entrare per la porta maggiore à mano destra, e tre alla sinistra. Opere affai belle.

Chiesa delle Trinità di Pontefisto.

LA tauola della Trinità all'Altare maggiore, di Guido Reno, opera tra le altre di grande ammiratione.

Chiesa di S. Carlo de Cativari.

LI quattro Angoli della Cupola dimostrano le quattro virtù Cardinali di mano del Dominichino.

La Tribuna dell'istessa Chiesa è mano di Lanfranco.

La tauola maggiore di Pietro da Cortona.

Vn'altra tauola col Transito di S. Giuseppe, d'Andrea Sacchi.

*Chiesa di Santa Brigida in piazza
Surnete.*

SI ritroua nella medesima vna tauola d'Altare vna Madonna con il Bambino Giesù, e S. Giouanni, di Annibal Caraci.

Chiesa

*Chieſa di S. Petronio de Bologneſi vicino
à Farnefe.*

LA tauola dell'Altare maggiore con vna
Madonna ed alcuni Santi, opera del
Domenichino.

Chieſa di S. Girolamo nella Carità.

LA tauola all'Altare maggiore ſi vede
vna pittura rariffima del Domenichi-
no, rappresentante la communion del me-
deſimo Santo.

Chieſa di Santa Caterina de funari.

ENtrandosi per la porta maggiore à ma-
no deſtra la tauola del primo Altare
con ſanta Margherita, & vn Chriſto ſopra il
medeſimo Altare, è di Annibal Caraci.

Due ſtorie dalle bande dell'Altare mag-
giore ſono opere di Federico Zucchari.

Chieſa di San Paolo fuori delle mura.

IN vna Capella vicino all'Altare maggio-
re vi ſono doi quadri con Iſtorie di Moi-
ſè, e nella Sagreſtia diuerſi altri quadri, tut-
te opere di Lanfranco.

*Chiesa detta il Battesimo di Constantino
appresso S. Gio: Laterano.*

SI vedono due Istorie grandi, vna rappresentata la battaglia di Constantino Magno Imperatore, l'altra il trionfo del detto, di mano del Camassei.

Tutti i quadri, che sono attorno il Cupolino sono opere d'Andrea Sacchi, come anco diuersi Putti.

Chiese alle trè Fontane di S. Paolo.

VI è vna tauola, che dimostra la Crocifission di S. Pietro, opera bellissima di Guido Reno.

Chiesa di S. Luca in Campo Vaccino.

LA tauola dell'Altare maggiore dinstante S. Luca, che depinge la Madonna, è opera del Diuin Rafael.

Chiesa di S. Lorenzo de' Speciali in Campo Vaccino.

L'Altar maggiore con il sudetto Santo è mano di Pietro di Cortona, e nell'istessa nell'entrar à mano manca la prima tauola, è opera del Dominichino.

Chiesa

*Chieſa di S. Baſtiano in Campo Vaccino ſopra
le Polueriere.*

SI vede la tauola dell'Altar maggiore
ſcol martirio del Santo, di mano del Ca-
maſſai.

Chieſa di S. Gregorio.

Nella Capella del Santo la tauola è
opera ſingolare di Annibal Caracci.

*Capella di ſan' Andrea contigua alla ſu-
detta Chieſa di S. Gregorio.*

Nell'entrar à mano deſtra ſi vede vn'I-
ſtoria dipinta à freſco, che rappreſen-
ta il Santo quando fù battuto; opera ſtupen-
da del Dominichino; & à mano ſiniſtra
quando il medefimo Santo fù condotto al
martirio; opera ſingolare di Giado Reno.
In vn'altra Capelletta attaccata ſi vede la
Tribunetta di eſſa doue ſono alcuni Puttini,
che ſonano varij Inſtrumenti.

Chieſa di S. Stefano Rotonda.

LA tauola della prima Capella nell'en-
trar à mano ſiniſtra con la Madonna,
il Bambino Gieſù, ſanta' Eliſabetta, con
S. Gio: e S. Gioſeppe; opera del Diuin
Rafaele.

A 4 Chieſa

Chiesa di santa Bibbiana.

DOue si vedono diuerse Pitture della Vita della Santa, di Pietro di Cortona.

Chiesa di santa Maria Maggiore.

NELLA Capella della Madonna vi sono diuerfi Santi bellissimi di Guido Reno; e la Cuppola di essa, è mano del Ciuoli.

La tauola appresso alla sudetta Capella sopra vi è vna Madonna di Guido Reno.

Il quadro appresso il Crocifisso rappresenta quando Christo resuscitò Lazaro, opera del Mutiano.

A termine nella Chiesa della Madonna della Vittoria.

ENtrando per la porta maggiore à mano destra la seconda Capella è tutta dipinta con Istorie di S. Francesco, di mano del Dominichino.

Vi è anco vna tauola della Trinità, del Guercino da Cento.

Chiesa di S. Bernardo passato le quattro Fontane.

LA tauola dell'Altar maggiore, è mano d'Andrea Sacchi.

Nell'istessa vi è vna tauola con S. Bernardo del Camassei.

Chiesa

Chieſa de P. P. Cappuccini à Capo di Caſa.

IL primo Altare nell'entrar per la porta maggiore à mano deſtra rappreſentando S. Michel Archangelo ; è opera ſingolare di Guido Reno ; & il primo alla ſiniſtra dimoſtra quando S. Paolo fù illuminato ; opera delle belle di Pietro da Cortona .

Più auanti ſi vede vna tauola con la Madonna di Pietà, di mano del Camaſſei .

Segue vn'altra tauola dipintoui vna Natiuità del Signore, di mano di Lanfranco .

Più auanti vn'altra tauola con la Vergine, e vn Santo Veſcouo, d'Andrea Sacchi .

L'Altar maggior poi con la Concettione della Vergine, è opera di Lanfranco .

Voltiamo dall'altra parte e vederemo la tauola, che dimoſtra quando Sant'Antonio da Padoua reſuſcitò vn morto , opera ſingolare d'Andrea Sacchi .

Chieſa di ſant' Iſidoro .

LA tauola dell' Altar maggior con il Santo orádo, e opera d'Andrea Sacchi .

Chieſa di S. Giuſeppe à Capo di Caſa.

L'Altar maggiore rappreſenta vn ſogno del Santo, di mano d'Andrea Sacchi .

E nell'entrar à man dritta ſi vede pure vna tauola di mano di Lanfranco .

Chiesa della Trinità de Monti.

SI vedono due Capelle, vna dimostra quando il Redentore fù deposto di Croce, e l'altra l'Assunta della B. Vergine, opere merauigliose di Daniel da Voltera.

Chiesa della Madonna del Popolo.

Nella Capella de Chigi vi sono alcune figure del gran Rafaele.
E nella Capella à mano destra dell'Altar maggiore si vede la tauola di essa con l'Assunta della B. Vergine; e di sopra alcune Istoriette, delle più singolare di Annibal Caraci.

Chiesa di S. Lorenzo in Luccina.

SI vede vn bellissimo quadro d'vn Christo in Croce, di mano di Guido Reno.

Chiesa di santa Maria Inuiolata.

LA Tribuna dimostra l'Assunta della B. Vergine bella assai, di mano del Camassei.

Chiesa di S. Romualdo.

LA tauola dell'Altar maggiore con il Santo, e opera superbissima d'Andrea Sacchi.

Chiesa

Chieſa di S. Silueſtro à Monte Cauallo.

Nella ſeconda Capella entrando per la porta maggiore à man ſiniſtra ſi vedono due Fregietti de Puttini à chiaro ſcuro, di Polidoro.

Segue la Capella à mano deſtra dell'Altar maggiore. Vi ſono nelli quattro Angoli della Cuppoletta quattro Iſtoriette del Teſtamento Vecchio, in vna ſi vede la Regina Eſſer tramortita auanti il Rè ſuo marito, e l'altro quando diſcorrono inſieme, il terzo il Rè Dauid che ſona l'Arpa auanti l'Arca del Signore, il quarto con Giudita, che moſtra la teſta di Oloferne, di mano del Dominichino.

Palazzo di Monte Cauallo.

LA Capella douè dice Meſſa il Papa è tutta dipinta in Eccellenza da Guido Reno.

Chieſa del Gieſù.

ENtrando per la porta grande alla ſiniſtra ſi vede vna tauola con molti Santi di Giacomo Baſſano.

E la tauola dell'Altar maggiore dimoſtra la Preſentatione della B. Vergine al Tempio, di mano del Mutiano.

Chiesa di Sant' Andrea della Valle .

LA Tribuna con li quattro Angioli , sono opere veramente merauigliose , di mano del Dominichino .

E la Cuppola è opera di Lanfranco parimente superbissima .

La tauola del Beato Caetano e mano del Camassei .

E quella del Beato Andrea Auelino è mano di Lanfranco ,

Chiesa di S. Lorenzo in Damaso .

SI vede la tauola dell'Altar maggiore , e opera di Federico Zuccherò .

La Capella alla destra dell'Altar maggiore , è opera di Pietro da Cortona .

Chiesa di S. Giacomo de Spagnoli .

LA Capella di S. Diego è tutta dipinta dall'Albano con disegni de Caraci .

Chiesa di S. Luigi de Francesi .

Nell'entrare per la Porta maggiore à mano destra la seconda Capella è tutta dipinta in Eccellenza dal Dominichino con Istorie della vita di Santa Cecilia , eccettuato la tauola dell'Altare , che è copia del Diuin Rafael , copiato da Guido Reno dall'Originale , che si cōserua in Bologna .

La

La tauola dell'Altar maggiore è opera di Giacomo Baſſano , rappreſentando l'Affun-
ta dalla B. Vergine .

Chieſa della Madonna dell' Anima .

LA tauola d'Altare d'vna Capella nell'entrar à mano deſtra con vna Madon-
na, è opera di Giulio Romano .

Chieſa della Madonna della Pace .

ENtrando per la porta maggiore à ma-
no deſtra ſopra la prima Capella vi ſo-
no alcuni Profeti , e Sibille . Opere delle
più ſingolari , che habbia dipinto il Diuin
Rafaele .

La Tribuna maggiore è tutta dipinta del
l'Albano .

Chieſa di ſanſ' Agostino .

NEll'entrare per la porta maggiore à
mano ſiniſtra ſopra vn Pilastro ſi ve-
de vn Profeta con due Puttini . Opera mer-
uigliosa del Diuin Rafaele .

In faccia la Cappella di S. Tomaso da
Villanoua veda vna tauola del Guercin da
Cento .

La Capella che è alla deſtra dell'Altar
maggiore in cantone della Chieſa è tutta
opera ſingolare di Lanfranco .

Chieſa

Chiesa di S. Salvatore in Lauro.

LA tauola con la Natiuità del Signore, è opera bellissimè di Pietro da Cortona.

Vi è anco vna tauola dell'Albano con la Vergine con vn Santo à basso.

Sagrestia della Minerva.

NELLA sudetta Sagrestia si vede vna tauola d'Andrea Sacchi.

Chiesa di S. Gio: de Fiorentini.

QVI s'ammira vna bellissima Capella con Istorie della Passione di nostro Signore di mano di Lanfranco.

Chiesa noua de P. P. di S. Filippo Neri.

LA volta della Chiesa, e la Cuppola, li quattro Angoli, con la Tribuna sono opere superbissime di Pietro da Cortona.

Si vede pure doi tauole del Barocci vna rappresenta la Presentatione della Madonna, e l'altra la Visitatione di Santa Elisabetta.

La tauola dell'Altare della Capella di S. Filippo è mano di Guido Reno.

Dietro al medesimo si vede vn'altra Tauola di mano del Guercin da Cento.

*S. Lorenzo alla Sobora Chieſa de Cor-
ſegiani .*

LA tauola dell'Altar maggiore è del Ca-
maſſei .

*Santa Lucia in Celfis à ſanta Maria
Maggiore .*

VI è vn quadro di Lanfranco, e vno del
Camaſſei con S. Gio: che Communi-
ca la Madonna .

*Chieſa di Monache vicino à ſanta Maria
in Traſteuere .*

LA tauola dell'Altar maggiore, è opera
del Camaſſei .

Palazzo del Vaticano Sala Reggia.

Nella quale ſi vede vna battaglia con
altre hiftorie grandi, opere belliffi-
me di Frederico, e Tadeo Zuccaro .

Doppo hauer viſta la ſudetta Sala ſi entra
nella Capella Paulina la qual è tutta dipin-
ta dal Gran Michel Angelo Bonarota iui
ſ'ammira il merauigliofiſſimo Giudicio
Vniuerſale .

Andiamo ſopra nella ſeconda Loggia la
quale è dipinta tutta dal Diuin Rafaele,
con hiftorie del Vecchio, & alcune del
Nuouo Teſtamento, e gli ornamenti, ouero

Ra-

Rabeschi, sono dipinti da Gio: d'Vdine suo scolaro, però dissegno del medesimo Rafaele.

Di dentro poi nelle stanze la prima Sala dal Cornition in giù, è tutta dipinta con Cartoni di Rafaele, la prima historia nell'entrar à mano sinistra significa quando Constantino Magno Imperatore vidde la Santa Croce in aria, facèdo il Parlamanto alli Soldati, dipinta da Giulio Romano famoso scolaro del sudetto Rafaele.

Segue la gran battaglia del sudetto Constantino, dipinta pure dall'istesso Giulio.

Continua la terza la quale rappresenta come S. Siluestro Papa battezzò il medesimo Imperatore.

La quarta sopra il camino dimostra il Battesimo del Fattor Bono, di mano di Rafaele dal Borgo scolaro del sopranouinato Rafaele.

Seguita la seconda stanza la qual è tutta dipinta di mano propria del Gran Rafaele, cioè l'histoire attorno li chiaro scuri sono dipinti da suoi scolari.

La prima historia sopra la porta per doue si entra intitolata l'Elio d'oro, l'altra rappresenta come il Papa ascoltando Messa, succede vn Miracolo.

La terza historia come Attila venendo coi suo essercito per assediare Roma, li venne incontra il Papa, gli apparue S. Pietro, e S. Paolo per aria.

La quarta dimostra Sant' Pietro in carcere.

Vi ſono poi nel ſuffitto alcune hiftorie
del Teſtamento Vecchio.

Segue la terza ſtanza, ſopra la porta, che
ſi entra doue ſi vede rappreſentata l'antica
ſcuola d'Athene.

Ed all'imperto l'Iſtoria dinotando la di-
ſputa del Santiſſimo Sacramento,

E ſopra vna fineſtra rappreſenta il monte
Parnaſſo.

E in faccia à queſto ſopra l'altra fine-
ſtra.

Più à baſſo da i bati dalla fineſtra ſignifi-
ca come il Papa, e l'Imperatore danno le
leggi.

Vi ſono poi nel ſuffitto varij ſignificati.

La quarta, & vltima ſtanza è pure tutta
dipinta dal medefimo Raſaele, eccettuato
il ſuffitto, che è di Pietro Perugino ſuo
Maeftro.

Le quattro hiftorie attorno, cioè quella
ſopra la porta, che ſi entra rappreſenta vno
ſbarco con il Pontefice.

La ſeconda l'incendio di Borgo,

La terza quando il Papa incoronò l'Im-
peratore Carlo Magno.

Nella quarta vi ſono molti Veſcoui.

*Palazzo detto de Chigi alla ſtrada della
Longara.*

IN vna loggia qual è à terra ſi vede lo ſtu-
dio della Pittura; e nella loggiotta del
Giardino la famoſa Galatea. Opere del
Gran Raſaele.

Giari

*Giardino del Duca Alanti pur alla
Longara.*

I Vi si ritrouano molte opere di Rafaele, e
di Giulio Romano.

Palazzo Farnese.

Q Vi si vede vna Galleria tutta dipinta à
fresco dell' Eccellentissima mano
d' Annibal Caraci. Opera singolarissima
dell'Autore.

Nella guardarobba del sudetto Palazzo si
conferuano molti bellissimi quadri de di-
uerfi Auttori, tralascio di nominarli vno à
vno per breuità.

*Dentro al Giardino del Palazzo della
Chiauca dal Buffolo.*

S I vedono bellissime opere di Polidoro,
e di Federico Zuccharo.

*Alla Dogana in faccia à sant' Eusta-
chio.*

S I vede vna casa dipinta da Federico
Zuccharo.

Sotto Monte Citorio.

V I è vna facciata di mano di Poli-
doro.

PA-

Palazzo de Verospi.

VI è vna loggia dipinta da Lanfranco, e vna Galleria dell'Albano.

Palazzo Mancini à Monte Cavallo.

LA Galleria di eſſo Palazzo è opera del Camassei.

Si vede anco in queſto Palazzo la belliffima Aurora di Guido Reno.

Giardino de Mattei in Campo Vaccino.

VI è vna Loggietta con alcune donne ignude, e Rabeschi di mano del Gran Rafaele.

Palazzo Pamfilio in Piazza Nauona.

SI vede vna Galleria tutta dipinta da Pietro da Cortona.

E nella Sala vn Freggio del Camassei.

Facciata per mezzo il Palazzo del Duca d'Acqua Sparta.

Queſta detta la Marchesa d'Oro è tutta dipinta con varie apperitioni, di mano di Polidoro.

*Venendo da Ponte Sant' Angelo per entrare
nella strada de Coronari .*

VI è vna facciata dipinta à chiaro scuro, opera di Polidoro .

Vicino alla Chianica di Santa Lucia .

SI vedono sopra vna casa alcuni chiaro scuri di mano di Polidoro .

Vicino alla Chiesa di S. Gierolamo .

S'Ammira vna facciata di casa dipinta à fresco in chiaro scuro , di mano di Polidoro .

*Palazzo de Barbarini alle quattro
Fontane .*

QVi si vede la granda, e famosa Sala dipinta da Pietro da Cortona. Opera trà tutte l'altre sue singolarissima .

Di dentro nelle stanze in vna , è dipinto nel soffitto la Diuina Sapienza. Opera delle più belle d'Andrea Sacchi .

In vn'altra stanza pure nella volta si vede rappresentato la creatione de gl'Angioli, di mano del Camassei .

Segue vn'altra pure del Camassei con l'Historie delle noue Muse nel Monte Parnasso .

Fuori della Porta di Caſtello.

SI vede vn Caſino dipinto da Polido-
ro.

Fuori di Roma.

*Grotta Ferrata Monafterio de Monaci Be-
nedettini due miglia diſtante da
Fraſcati.*

LE opere famoſa che ſi ritrouano nella
Chieſa del ſopracitato luogo meritano
di partirti da lontano per andare à vederle,
ſono delle più ſingolari, che habbi dipinto
la ſtudioſiſſima mano del Dominichino, le
quali ſono ſpartite in varie hiftorie.

Città di Fuligno.

Nella Chieſa delle Monache dette le
Conteſſe ſ'ammira vna tauola bella
à merauiglia con la Madonna ſopra le nub-
bi, & alcuni Santi à baſſo, di mano del Di-
uin Raſaele ogni curioſo non laſci paſſan-
do per queſta Città di vederle, che reſterà
ſodisfatto.

Città

Città di Castello.

Nella Chiesa di S. Domenico si ammira la marauigliosa tauola dello Spofalatio della B. Vergine con S. Giuseppe, basta dire che sia di mano del Diuin Rafaele,

Città di Perugia.

Chiesa del Domo.

Alla parte destra dell'Altar maggior vi è vna tauola con la Depositione di Christo della Croce. Opera di Federico Barocci.

Chiesa Nona di S. Filippo Neri,

Si vede vn quadro nobilissimo di Guido Reno.

Chiesa di S. Francesco.

Doue si ritroua vn'Assunta della B. Vergine con gli Apostoli, di mano dell'incomparabile Rafaele.

Chiesa

Chieſa di S. Severo de P. P. Camaldoleſe.

Q Vi ſ'ammira vn Chriſto in alto ſopra le nubi , e di ſotto nel piano diuerſi Monaci inginocchiati . Opera del Gran Rafaele .

Chieſa delle Monache di Monte Luce.

D Que ſono belliffime opere del medefimo ſudetto Rafaele , e di Giulio Romano .

*Città di Macerata .**Chieſa de P. P. Capuccini .*

L A tauola dell'Altar maggiore rappresenta il Paradifo . Opera veramente Diuina di mano del Barocci , la qual merita d'eſſer viſta da ogn'vno .

*Santa Caſa di Loretto .**Chieſa della B. Vergine .*

N Ella quale ſi ritroua vna tauola , ſopra vi è dipinto la Natiuità della B. Vergine . Opera ammirabile d'Annibal Carracci .

E vn'altra nell'vltimo della Chieſa , la qual

24 *Viaggio*
qual dimostra vn' Annuntiata . Opera singo-
lare del Barocci .

La spetiaria poi della Santa Casa , i Vasi
sono tutti dipinti dall' Eccellentissima mano
di Rafaele ,

Città d' Ancona .

Chiesa di S. Dominico .

Nella quale si ritroua vn' ammirabile
tauola di mano del Gran Titiano .

Chiesa de P. P. Francesciani Zoccolanti .

Si vede pure vn'altra Tauola del sudetto
Titiano, non facciano fallo li Curiosi pas-
sando per quella Città di non andarle à ve-
dere, che refteranno sodisfatti .

Città di Pefaro .

Chiesa del Domo .

Vi è vna gran tauola verso il mezzo
della Chiesa nell'entrare à mano de-
stra . Opera bellissima di Guido Reno ,

Chiesa de P. P. Francesciani ,

Evui vna Santa Michielina di mano del
Barocci .

C 072-

Confraternità di Sant' Andrea.

D Que ſi vede vna tauola con l'hiſtoria del Santo, quando viene chiamato dal Redentore all'Apoſtolato. Opera del ſudetto.

Chieſa della Confraternità di Sant' Antonio.

Q Vi ſ'ammira vna belliffima tauola di Paolo Veroneſe.

Città di Fano.

Chieſa Noua.

D Que ſi vedono tauole picciole di Guido Reno.

Città di Furli.

S. Girolamo, Chieſa de P. P. Zoccolanti.

S'offerua nella Cappella della Concettione della B. Vergine vn rappresentato d'eſſo Miſterio con Angioli all'intorno di Guido Reno.

B

Chieſa

Chiesa della Madonna del Popolo.

VI è vna Tauola del Guercin da Cento.

Chiesa Noua di S. Filippo Neri.

DOue si vede vna tauola con la B. Vergine Annuntiata, di mano del Guercin da Cento.

Chiesa de P.P. Cappucini.

LA Tauola dell'Altar maggiore è opera del Guercinda Cento.

Città d'Imola.

Chiesa di S. Domenico.

SI vede nell'ultimo del Choro vna tauola con l'istoria di Sant'Orsola, di mano di Lodouico Caracci.

Città di Rimini.

Chiesa di S. Vitale.

DOue si vede vna tauola col Martirio del Santo, di Paolo Veronese.

Chiesa

Chieſa dell'Oratorio di S. Girolamo.

E Vui è vna tauola del Santo. Opera del Guercin da Cento.

Città di Senegalia.

IN vna picciola Chieſa, che è nel borgo prima di giungere alla Piazza ſi vede vna tauola, che rappresenta quando Chriſto Redentore vien portato à ſepellire, di mano del Barocci.

Città di Rauenna,

Chieſa del Domo.

NELLA Capella del Cardinale Aldobrandini ſ'ammira vna tauola, che dimoſtra quando pioque la manna, e nel volto ſi vede vna mezza figura d'vn Redentore circondato da g li Angeli. Opera di Guido Reno.

Chieſa di S. Vitale.

VI è vna tauola col martirio del Santo, del Baracci.

Città di Faenza.

Chiesa de P. P. Capuccini.

VI è la tauola maggiore con la B. Vergine, e il Bambino Giesù S. Francesco, e santa Christina, di mano di Guido Reno.

Città d'Urbino.

Chiesa del Domo.

Doue sono varie opere bellissime, e singolari del Barocci.

Città di Ferrara.

Chiesa di Santa Francesca Romana.

VI è vna bellissima tauola nell'Altar maggiore di Lodouico Caracci, E in vna Confraternità contigua à S. Francesco vn historia del medesimo Lodouico.

Città

Città di Bologna.

Chieſa di S. Giovanni in Monte.

Farei torto di non inſegnar il ſito della Diuina tauola della ſanta Cecilia di mano del ſupremo Rafaele, la quale ſi conſerua in queſta Chieſa, come teſoro pretioſiſſimo di così gran Maeſtro, ſi ricordino i virtuoſi, che paſſano per Bologna di non partire di eſſa città ſèza vedere ſimil marauiglia.

Vi e anco vna tauola con l'hiſtoria del Santiffimo Roſario, opera rara del Dominiſhino.

Chieſa di S. Petronio.

Nella qualle ſi vede vna famoſa tauola di S. Rocco, di mano del Parmegianino.

Chieſa di Santa Margherita Monache.

Doue ſi vede vna tauola della B. Vergine, & il Chriſto Bambino, e ſanta Margherita con altre figure di mano del Parmegianino.

Chieſa di S. Michel in Boſco Monaci.

Doue ſ'ammirano nel Clauiſtro diuerſe hiſtorie grandi, che rappresenta fatti

di S. Benedetto diuisi da termini di chiaro scuro con altri capriciosi adornamenti, di mano de gl'Eccellentissimi Caracci.

Vi è anco vn'historia grande bellissima di mano di Guido Reno.

Chiesa della Certosa.

Nella quale si vede vna tauola, che dimostra S. Gio: Battista Predicante, con due altre historie della Passione di Christo, di Lodouico Caracci.

Vi è anco la famosa tauola della Comunione di S. Girolamo. Opera delle più belle, che habbino dipinto gli Eccellentissimi Caracci.

Fuori della Porta di strada Maggiore nella Chiesa delli Scalzi si vede vna tauola di Lodouico Caracci.

Chiesa di S. Domenico.

Doue s'ammira vna tauola con S. Giacinto, & all' incontro vn' altra di S. Raimondo, e nella Capella del Martirio di sant. Andrea, vi è la figura della Carità, S. Francesco, e S. Domenico con altre cose di mano de Caracci,

Si vede anco in faccia sopra il tumulo nella Capella del Santo, che dimostra esso Santo, che ascende in Cielo con Christo, e la B. Vergine, e gloria d'Angeli, di mano di Guido Reno.

Si vede pure al di dietro del Pulpito la

tauola de gl'Innocenti, pure di Guido Reno.

Chieſa di S. Francesco.

S' Ammira la tauola coll'Affunta della B. Vergine, e gli Apoſtoli. Opera ſingulariſſima d'Annibal Caracci.

Vi è anco vn'altra Tauola con la Conuerſione di S. Paolo di mano di Lodouico Caracci.

Chieſa di S. Giorgio di P. P. Seruiti.

Doue ſi vede vna tauola con la B. Vergine, Chriſto Bambino, & altri due Sanri dalle parti, dipinta da Annibal Caracci.

Vi è pure vn'altra tauola del Batteſimo di Chriſto, di mano dell' Albano.

Chieſa di S. Gregorio.

Q Vi ſi vede vna tauola con S. Gio: Battista, che Batteza Chriſto, di mano di Lodouico Caracci, e nell'entrare à mano ſiniſtra ſi vede vna tauola del Guercin da Cento.

Chieſa di S. Nicolò di ſtrada à S. Felice.

Nella quale è vna tauola delle prime d'Annibal Caracci.

*Picciola Chiesa di S. Bartolomeo di
Reno.*

Doue è vna Capella con la tauola dipinta tutta da Agostino Caracci.

Chiesa di S. Salvatore.

Nella quale si ritrova vna tauola con l'Assunta della B. Vergine, e gli Apostoli, di mano d'Agostino Caracci.

E il quadro del Salvatore nell'ultimo del Coro, di mano di Guido Reno.

*Chiesa di S. Bernardo vicino à strada
Castiglione.*

Dou'è vna tauola nella prima Capella nell'entrare à mano sinistra di Lodouico Caracci.

Vi è pure vn quadro sopra il muro alla sinistra dell'Altar maggiore di mano di Guido Reno.

Chiesa di S. Giacomo de Padri Agostiniani.

Dou'è vna tauola di vn S. Rocco, di Lodouico Caracci.

Chiesa

*Picciola Chieſa di S. Rocco detto del
Prattello.*

DOne ſi vede vna tauola d'eſſo Santo, di
Lodouico Caracci.

Chieſa di S. Paolo de P. P. Tentini.

LA tauola della ſeconda Capella nell'
entrare à mano deſtra è pure di Lo-
douico.

Sagreſtia del Domo.

DOne ſi vede vn Quadro del ſudet-
to.

Chieſa delle Monache di S. Gio: Battista.

LA tauola della ſeconda Capella dalla
parte ſiniſtra nell'entrar, e l'Altar mag-
giore, ſono opere del medefimo Lodo-
uico.

*Chieſa delle Monache del Corpo di
Chriſto.*

DOne ſi trouano dalle parti della porta
maggiore due tauole del ſudetto Lo-
douico Caracci.

Chiesa di Santa Orsola.

LA tauola dell'Altare maggiore rap-
presenta il martirio della Santa, & vn'
altra alla destra del maggiore, di mano di
Lodouico Caracci.

*Chiesa delle Monache di santa
Christina.*

LA tauola dell'Altare maggiore di essa
è del sudetto Lodouico.

Chiesa delle Monache Conuertite.

DOue s'ammira vna tauola alla destra
dell'Altare maggiore, pure di Lo-
douico.

Chiesa de Mendicanti.

DOue si conserua vna tauola con S. Mat-
teo chiamato da Christo all'Aposto-
lato, è mano di Caracci.

La tauola poi dell'Altare maggiore è ope-
ra singolare del nobilissimo Guido Reno.

*Chiesa di S. Bortolomeo di Piazza
Rauegnana.*

DOu'è vna tauola con S. Carlo di Lodo-
uico Caracci; & vna con l'Annuncia-
ta di mano dell'Albano.

Chiesa

Chieſa di S. Martino de P. P. Car-
melitani.

DAlla parte ſiniſtra della Capella mag-
giore s'offerua vna tauola di S. Giro-
lamo, di mano del ſudetto.

Chieſa Parochiale di S. Tomaſo di
ſtrada maggiore.

Nella quale ſi vede vna tauola con
vn Chriſto nelle parti di ſopra, e nel
piano S. Andrea, e S. Franceſco, di mano di
Guido Reno.

Chieſa de P. P. Capuccini.

Nella quale ſi vede la Diuina tauola di
Chriſto in Croce, con la Vergine, e
S. Giouanni, e la Maddalena, che abbraccia
la Croce. Opera ſingolariffima frà tutte
quelle del nobiliſſimo Guido Reno.

Chieſa delle Monache di S. Agneſe.

LA tauola dell'Altar maggior, e opera
del Dominichino.

Chieſa di S. Sebaſtiano dietro alla
Gabella.

Nella quale ſi ritroua vna tauola dell'
Albano.

In S. Colombano.

SI vede vna tauola, è vn S. Pietro à fresco di mano dell'Albano.

Madonna di Galiera de P. P. di S. Filippo Neri.

DOue s'ammirano alcune opere bellissime dell'Albano.

Chiesa della Madonna di Reggio.

ALl'incontro della Santissima Madonna si vede vna tauola del Guercin da Cento.

Sant'Antonio del Collegio Man'alto.

DOu'è vna tauola alla destra della Cappella maggiore del Guercin da Cento.

La tauola dell'Altar maggiore, è opera di Lodouico Caracci.

Casa de Particolari.

Casa de Fauì.

Nella quale vi sono alcuni freggi con l'Historie dell'Encide di Vergilio, del sudetto Ludouico.

Vi sono anco alcune opere dell'Albano.

Casa

*Cafa de Magnani vicino à S. Giacomo
Maggiore.*

DOue ſi vede vn gran freggio, il quale
rappreſenta i fatti di Romolo; e Re-
mo con framezzati di termini dipinti à
chiaro ſcuro inſieme con diuerſità de feſto-
ni, cartelle, e maſcheroni. Opere de gli Ec-
cellentiſſimi Caracci.

E nelle ſtanze da baſſo vi è vn Apollo à
freſco ſopra vn focolare con altre figure di
Lodouico Caracci.

Cafa de S. Pieri in ſtrada Maggiore.

NELLA quale ſi vedono diuerſe opere di
Agoffino, e Lodouico Caracci, e del
Guercino à freſco,

*Sopra la facciata del Publico Palazzo
della Piazza.*

DOUE ſono tre figure di donne ignude
belliſſime di mano di Giudo Reno à
freſco.

*Sotto il portico, che è all'incontro di ſanta
Maria Maggiore.*

DOUE ſi vede vn'hiftoria, chē rappre-
ſenta quando Pilato ſi lauò le ma-
ni alla preſenza di Chriſto, di Lodouico
Caracci, à freſco.

STATO

STATO VENETO.

Città di Venetia.

Palazzo di S. Marco.

DI sopra per andare alla Sala del Collegio nella prima sala piccola, si vedono quatro quadri ne i quatri cantoni, in vno de' quali vi è Vulcano con i Ciclopi, che lauorano all'incudine. Nell'altro Mercurio con le tre gratie, nel terzo palade, che scaccia Marte per conferuare la pace, e l'abbondanza. Nel quarto Ariana Coronata da Venere con corona di Stelle, e Bacco con altre figure.

Nel soffitto vi è vn quadro, doue compare l'Euangelista S. Marco, e Venetia, e la Giustitia, e vn Doge.

Vi souo anco varie historiette di chiaro scuro con putti coloriti, tutta questa Sala è di mano del Tintoretto, opera bellissime.

Entriamo nella Sala, e trouaremo à mano destra vn quadro grande di Titiano, il quale rappresenta la Fede sopra le nuuole con tre Angioletti, e à piedi S. Marco con vn Doge armato inginocchioni, tutto il soffitto è opera delle più belle, che habbia fatto il Tintoretto.

Dopò questa Sala si va in quella del Collegio, e nell'anti Sala si vede nel soffitto vn quadro

quadro belliffimo di Paolo Veroneſe, in alcuni compartì di chiaro ſcuro azurri, doue ſono alcune figure dell' iſteſſo.

Segue la Real Sala del Collegio, doue ſ'ammira il ſuffitto tutto tempeſtato di gioie della nobiliſſima mano di Paolo Veroneſe.

Il quadro, che è in faccia è dell' iſteſſo Paolo, e tutti gli altri attorno ſono del Tintoretto.

Si va fuora del Collegio, e ſi entra nella Sala de Pregadi doue ſ'ammira il quadro grande, che è ſopra il Tribunale con il morto Redentore, ſoſtenuto da gli Angeli con molti Santi, e altre figure, e due figure di chiaro ſcuro dalle parti nell' entrare per la porta maggiore; alla ſiniſtra ſi ritroua vna figura di chiaro ſcuro, che rappreſenta la Pace, e iui vicino vi è vn quadro con la Beata Vergine in aria, S. Marco, S. Pietro, e S. Luigi con vn Doge inginocchiato.

E il quadro grande, che è in mezzo al ſuffitto con Venetia ſopra le nuuole circondata da moltitudine di Dei, con altre figure. Opere del furioſo Tintoretto.

Doppo ſi va nella Capella dietro alla Sala del Collegio, e auanti di entrare dentro ſi vede ſopra la porta Chriſto riſorto, del ſudetto Tintoretto. E dentro la iudetta Capella ſi vede Chriſto in Emaus alla menſa con li doi Diſcepoli. Opera del Gran Titiano.

Entriamo nelle Sale del Conſiglio di Dieci, e vederemo nella prima vn' Ouato grande

grande in mezzo al soffitto con figure ignude. Opera delle più belle, che habbia fatto Paolo Veronese.

Nel medemo soffitto si vedono alcuni Vani, in vno si vede Giunone, che versa dal Cielo quantità di gioie, e corone, e Venetia da basso, che sta in atto di riceuere quei doni.

In vn'altro s'ammira vna bella Giunone, che tiene le mani al petto, insieme con vn Vecchio, che tiene il braccio destro sotto il mento, l'vno, e l'altro di Paolo, cosa ammirabile.

Vi sono ancora quattro figure attorno all' Ouato di mezzo, di chiaro scuro, tre delle quali sono di Paolo.

Doppo questa prima Gran Sala si entra in vn'altra più piccola, doue si vede nel comparto di mezzo vn bellissimo quadro con sei historiette bislonghe, dipinte à chiaro scuro, ogni cosa di Paolo, cose rare.

Nella suprema Sala del sudetto Consiglio si vedono pure nel soffitto opere bellissime di Paolo.

Si va poi in vn'altra il soffitto della quale è tutto dipinto dal Tintoretto.

In questa istessa Sala sopra il Tribunale si vede vna Madonna cou Christo Bambino, & vn Angioletto di mano di Rafaele.

Si vede anco in questa sala sopra vna porta, vn quadro con vna Madonna, il Bambino, santa Madalena, S. Gio: Battista, santa Caterina, e vn ritratto inginocchioni. Opera del Palma vecchio.

Sala del Gran Conſiglio .

O Gn'vno reſti ſtupito di vedere il Quadro grande , che rappresenta il Paradifo , quadro copioſiſſimo di mano del Tintoretto .

In faccia à queſta grand'opera nell'altra facciata di detta Sala ſi vede vn'historia de Venetiani contro Genouefi di Paolo Veroneſe .

Nel mezzo il ſuffitto è diuiſo in tre ordini , nell'ordine dalla parte di S. Giorgio Maggiore , il primo quadro verſo il Trono è opera di Paolo Veroneſe , & il terzo , e quarto quadro ſono del Tintoretto .

Andiamo da queſto altro ordine dalla parte alla deſtra del Trono , ſimilmente il primo quadro è di Paolo , il terzo , e il quarto ſono opere del Tintoretto .

Andiamo da queſto altro ordine dalla parte della deſtra del Trono ſimilmente il primo quadro è di Paolo , il terzo , e il quarto ſono opere del Tintoretto .

Nel terzo ordine di mezzo vi è il gran quadro . Opera ſtupenda del furioſo Tintoretto .

L'Ouato grande verſe il Trono , opera marauigliosa del nobiliſſimo Paolo Veroneſe .

*Sala del Scrutinio vicino à quella
del gran-Consiglio.*

IN questa Sala si vede vn quadro grande d'vn combattimento del Tintoretto, cioè il primo alla destra del tribunale, vicino alla porta, che va alla Sala del gran Consiglio.

Magistrato delle Biade.

TVtto il soffitto è dipinto da Paolo Veronese Magistrato dell' Auogaria.
In questo Magistrato vi sono tre stanze, in vna delle quali si vedè vn quadro della Resurrettione di Christo, del Tintoretto.

*Chiesetta di S. Nicolò in Palazzo di
S. Marco.*

IN questa Chiesetta ci sono quattro Euan- gelisti, due per parte dell'Altare, & in distanza in mezza luna la Madonna, e il Bambino Giesù, S. Nicolò, e vn Doge, opera di Titiano. Sopra la porta vi è vn'altra mezza Luna con S. Marco sedente sopra vn Leone, pure di Titiano.

Sopra vna porta della scala', per doue il Doge va nel Collegio, s'offerua vn S. Cristofaro con il Bambino Giesù in spalla, opera bella di Titiano.

Statuario ouero anti Sala auanti la libreria nelle Procuratie noue.

SOfferua nel ſoffitto vna donna con vn puttino di mano di Titiano.

Entriamo nella Libreria à mano ſiniſtra e vederemo ſette Filoſofi; li due primi, il quarto il quinto, & il ſeſto ſono del Tintoretto, il ſettimo con vn globo in mano è del Sciauone.

E nella facciata verſo il campanile vi ſono quatro altri Filoſofi del Tintoretto.

Nella facciata verſo la Piazza vi ſono pure ſette Filoſofi, il ſecondo è del Sciauone, e il terzo, che ſi mette le mani al petto è di Paulo Veroneſe.

Nel ſoffitto poi vi ſono tre tondi di Paulo Veroneſe, e altri tre del Shiauone.

Nelle ſtanze poi di dette Procuratie vi ſono quantità di ritratti del Tintoretto.

Magiſtrato delle Legne.

NEl ſuffitto ſi vede vn quadro di Paulo Veroneſe.

E ſopra il Tribunale vi ſi vedono cinque ritratti de Senatori del Tintoretto.

Chieſa di S. Giminiano Preti.

LA tauola à mano ſiniſtra entrando in Chieſa per la porta maggiore, con Santa Caterina, e l'Angelo, che gli Annoncia

noncia il Martirio, e del Tintoretto.

Le portelle dell'organo sono di Paulo Veronese, nel di fuori vi sono due santi Vesconi, e nel di dentro S. Gio: Battista, e S. Menna Cavaliere.

S. Gallo Abbazia.

E Vui vn quadro d'Altare con il Salvatore in mezzo, e doi Santi, di mano del Tintoretto.

Chiesa di S. Moise Preti.

Nella Capella del Santissimo vi è alla destra Christo, che laua i piedi à gli Apostoli, del Tintoretto.

Nella Capella sinistra appresso alla Sacrestia la tauola dell'Altare, e la Madonna col Bambino, e di mano del Tintoretto.

Chiesa di Santa Maria Gibenigo.

SI vede vna tauola con il Salvatore in Maria, e con Angeli, e à basso santa Giustina, e S. Francesco di Paula del Tintoretto.

Vi è poi l'organo dipinto dall'istesso Tintoretto, nel di fuori delle portelle si vede la Conuerfion di S. Paolo, nel di dentro vi sono li quatro Euangelisti, e sotto il soffitto uscendo dalla porta maggiore vi è vna Madonna col Bambino pure dell'istesso Autore.

E sopra vna facciata di casa in Rio da casa

fa Piſani à ſanta Maria Gibenigo, per mezzo il Palazzo di caſa Flangini, vi ſono dipinti di mano di Giorgione molti freggi di chiaro oſcura di giallo, roſſo, e verde con rari capricij de puttini, nel mezzo de quali vi ſono quattro mezze figure, cioè Bacco, Venere, Marte, e Mercurio, colorite al ſolito dell'Auttoꝛe.

A S. Mauritio.

STa il Palazzo di caſa Soranza ſopra il detto campo, dipinto tutto da Paolo Veroneſe à freſco con quattro historie de Romani, due chiari oſcuri, e molti adornamenti de puttini con feſtoni, e cartelle pure di chiaro ſcuro, à baſſo due figure finte di bronzo.

Chieſa di S. Samuele.

DOue ſ'ammira vna tauola grande con noſtro Signor, la Beata Vergine, e S. Gio: Battista di mano del Tintoretto.

*Primo Clauiſtro del Conuento di S. Stefano,
fratti Agoſtiniani.*

IN queſto Clauiſtro vi ſono dodeci historie, che rappresentano parte del vecchio, e parte del nuouo Teſtamento. Opera ſingulariſſime del Pordenon.

La prima è Chriſto, che fauella con la Samaritana; ſeguono il Giuditio di Sa'omon

mon del Bambino morto. l'Adultera condotta auanti il Saluatore. Dauide, che tronca la testa à Golia. Il Saluator posto nel monumento. Il Sacrificio di Abramo. S. Paolo conuertito dalla voce di Christo. Noe Vbriaco, che dorme ignudo coperto da figliuoli. Il Martirio di S. Stefano lapidato. l'Omicidio di Caino. Il Saluator, che appare alla Maddalena doppo la Resurrectione. Ed Adamo, ed Eua scacciati dal Paradiso Terrestre dall'Angelo.

Sopra le predette historie nel mezzo vi è l'Angelo, che Annontia Maria, e dalle parti varie, e diuerse Sante con suoi corrispondenti significati.

Chiesa di S. Benedetto Preti.

LE Portelle dell'Organo sono dipinte del Tintoretto, nel di fuori si vede Christo al Pozzo con la Samaritana nel di dentro l'Annunciata.

Scuola di S. Girolamo appresso la Chiesa di S. Fantino.

ABbasso sopra vn banco vi à vn quadro del Tintoretto con vn miracolo di San Girolamo.

Si vedono pure quattro quadri di Paolo Veronese, vno è la venuta de Magi, l'altro la disputa trà Dottori, il terzo l'Assontione della B. Vergine, segue il quarto. Di sopra si vede vna bellissima tauola con la B. Vergine, e S. Girolamo, di mano del Tintoretto.

Chiesa

Chiesa di S. Luca Preti.

LA Tauola dell'Altare maggiore con la B. Vergine in aria con Nostro Signore, e Angioli, & abbasso nel piano S. Luca sedente sopra il Bue, opera pretiosa di Paolo Veronese.

Chiesa di S. Salvatore.

EVui la tauola dell'Altar Maggiore della Trasfiguratione di Christo di mano del gran Titiano, opera singolare.

E nella Capella à mano destra della maggiore si vede Christo in Emans, con li due Discepoli, del Palma vecchio.

La tauola dell'Annontziata, è di Titiano opera bellissima.

Fontico de Todeschi.

NELLA facciata sopra il canale, vi sono molte figure dipinte da Giorgione.

E la facciata dalla parte della Terra, è di Titiano, cose superbissime.

Di sopra poi doue li Todeschi mangiano l'estate sonouì molte historie bellissime de Paulo Veronese.

Vi è pure vn operetta doue si vede Cintia in aria, seguita dalle hore, di mano del Tintoretto.

Chiesa

Chiesa di S. Giuliano Presi.

IN quella Chiesa si vede vna Cena di Christo con gli Apostoli, di Paola Veronese.

E vna tauola con il Christo morto in aria sostenuto da gli Angeli, e nel piano li Santi, Marco, Giacomo, e Girolamo, opera del fudetto Paolo.

*Seftier di S. Paolo.**Chiesa di S. Paolo.*

ENtrando dalla porta maggiore, il quadro, che è in cantone della Chiesa con la Cena del Signor con gli Apostoli, e opera singolare del Tintoretto.

Enel campo pure di S. Paolo si vedono nella facciata di casa Soranzo alcune figure di Giorgione, cose bellissime.

In questo istessa Parochia di S. Paolo si vede il Palazzo di casa Zane tutto dipinto da Andrea Schiauone con molte fauole, e historiche, il quale riferisce sopra il canale grande.

Chiesa di santo Apollinare.

QUasi vede la tauola con li cinque Coronati del Schiauone.

Chiesa

Chieſa di S. Silueſtro.

Nell'entrare per la porta maggiore à mano ſiniſtra ſi vede la famoſa viſita de Magi de Paolo Veroneſe.

Si vede pure vn quadro con Noſtro Signore nell'Orto, del Tintoretto.

Vi è pure vn'altra tauola con S. Giouanni, che battezza Chriſto, pure del Tintoretto.

Chieſa di S. Giouanni di Rialto.

LA tauola dell'Altare maggiore, è opera del gran Titiano con l'ifteſſo Santo, che da limoſina à Pouerì.

E nella Capella à mano ſiniſtra del fudetto maggiore, è opera del Pordenon, con li Santi Catrarina, Sebaſtiano, e Rocco, con vn' Angioletto.

La Cuppola è tutta dipinta dal Pordenon medefimo à freſco, e nelli Angoli della Cuppola vi ſono li quattro Euangelifti dell'ifteſſo.

E dietro all'Altare maggiore fuori della Chieſa ſopra il muro ſi vede il Santo, che fa elimoſina à poueri, pure del Perdenon.

Chieſa di Sant' Agoftino Preti.

DOue ſi vede vn quadro poſticcio ſopra la porta dal fianco Noſtro Signor moſtrato da Pilato al popolo di Paris Bordone.

C Chieſa

Chiesa di S. Stin Preti.

LA tauola con l'Affontione , di Maria, è
mano del Tintoretto.

Scuola di S. Giovanni Euangelista.

S'Ammira il soffitto dell'Albergo , di ma-
no del gran Titiano .

Nel vno di mezzo si vede il Santo Euan-
gelista , che contempla il Cielo con alcuni
Angeletti , & in quattro compartì i quattro
Simboli de gli Euangelisti con alcune teste
di Angeletti in varij altri compartì .

*Chiesa detta de Frari de' Padri Con-
uentuali.*

LA tauola della Concettione della
B. Vergine , è opera bella à merauiglia
di Titiano .

Nella Capella maggiore vi è la grande, e
famosa tauola di Titiano, oue rappresentasi
Maria , che ascende al Cielo con il Padre
eterno di sopra, & abbasso gli Apostoli, che
l'ammirano.

Scuola di S. Francesco pure à i Frari.

IL soffitto è tutto dipinto dal Pordenon,
oue sono diuersi Santi, opera singolari.

Chiesa

Chieſa di S. Rocco.

ENtrando in Chieſa dalla parte ſiniſtra vi è vn quadro grande con S. Martino a cauallo, che diuide il mantello, con molte altre figure, opera del Perdenon.

E dall'altra parte di rimpetto à queſto vi è vn altro quadro grande rappreſentando Chriſto, che ſana il Paralitico. Opera degna del Tintoretto.

La Capella maggiore poi è tutta dipinta dal Tintoretto, eccettuato la Cuppola, e li quattri Euangelifti, che ſono del Pordenon, l'vna, e l'altra ſono opere marauiglioſe.

Nella Capella ſiniſtra ſopra l'Altare, vi è vn quadro con noſtro Signore che porta la Croce di mano di Titiano.

L'organo è dipinto dentro e fuori di mano del Tintoretto.

Scuola di S. Rocco.

HOr quì ſi che non sò come principiare per la quantità de quadri, doue ſi vedono infinite opere del Tintoretto.

Nella prima ſtanza terrena dunque vi ſono ſei gran quadri, il primo à mano ſiniſtra vi è l'Angelo, che Annontia Maria, il ſecondo è la viſita de tre Magi, il terzo Maria, che vā in Egitto, nel quarto la ſtrage de gli Innocenti, nel quinto la Concettione del Signore, nel ſeſto Maria, che aſcende al Cielo.

C 2 Sopra

Sopra la prima scala si vede vn'Annunciat-
ta di Titiano.

E in vn'altra in faccia l'Annunciata vi è la
Visitatione di Maria, con santa Elifabetta
del Tintoretto.

Di sopra poi il primo quadro è la nascita
del Signore.

E poi S. Giouanni, che batteza Christo.

Doppo à quello la Resurrettione di
Christo.

Dietro à quello la Cena con gli Apo-
stoli.

E poi la tauola dell'Altare con S. Rocco
in aria con molte figure.

Segue poi dall'altro lato Christo, che
moltiplica li pani, e li pesci.

Doppo à quello il Messia, che resuscita
Lazaro.

Nell'altra Christo, che ascende al Cielo
con gli Apostoli abasso.

Segue la probatica piscina.

Nell'angolo poi doppo la porto dell'al-
bergo vi è il Demonio, che dice à Christo,
che conuerta le pietre in pane.

Nella testa della Sala, euui trà le finestre
S. Rocco, e S. Sebastiano.

Alfiamo gli occhi verso il soffitto e vede-
remo Adamo, & Eua, che stanno per man-
giare il pomo.

E poi la Colonna di fuoco, che guida gli
Hebrei per il deserto.

Giacob dormendo vede gli Angeli ad
ascendere, e discendere dal Cielo.

Giona messo in terra dalla balena.

Elia,

Elia, che fugge dall'ira di Gezebel.

Nel quadro di mezzo vi è il flagello de
Serpenti.

Il Sacrificio di Abramo.

La Manna nel deſerto.

Gli Hebrei, che mangiano l'Agnello Pa-
ſquale, e molte altre hiftorie del vecchio
Teſtamento.

Vi è poi nell'Albergo Chriſto auanti Pi-
lato.

Chriſto con la canna nelle mani.

Chriſto, che vâ al monte Caluario.

Et ancora la famoſa Crocififfione; vna
delle piû belle opere, che habbia fatto il fu-
riofio Tintoretto.

Nel ſuffitto ſi vede S. Rocco in aria con
tutti gli altri comparti: tutte le ſoprano-
minate opere in queſta ſcuola ſono del Tin-
toretto.

Chieſa di S. Nicola de Fravi.

LA rauola dell'Altare maggiore con la
B. Vergine in aria, e molti Santi à baſſo
cioè S. Nicola, ſanta Caterina, S. Franceſco,
ſan'Antonio di Padoua, e San Sebaſtiano.
Opera delle piû ſingolari del Diuin Ti-
tiano.

Et alla deſtra del detto Maggiore, ſi vede
S. Giouanni, che Batteza Chriſto. Opera di
Paolo Veroneſe.

Si vedono pure due Profeti, è due Sibille
di chiaro oſcuro dell'iſteſſo Paolo.

Vi è pure vn quadro con vn Christo in Croce pure di Paolo.

Il soffitto poi è tutto dipinto dal sudetto Paolo, e sono opere superbissime particolarmente l'adoratione de Magi, che è nel mezzo.

Quartier de Castello.

Chiesa di S. Giuseppe Monache.

NEl primo Altare entrando à mano destra dalla porta grande nella tauola, vi è S. Michiele Archangelo, e vn Senatore, di mano del Tintoretto.

Dall'istessa parte nel terzo Altare si vede la Trasfiguratione del Signore nel monte Tabor, dipinto di Paolo Veronese.

La tauola dell'Altar maggior rappresenta la Natiuità del Signore, pure di Paolo, cosa ammirabile.

Chiesa di S. Daniel Monache.

Nell'entrare in Chiesa dalla porta maggiore, la prima tauola è vna santa Caterina, che disputa trà Dottori, del Tintoretto.

Segue la tauola dell'Altar maggiore, che dimostra Daniele nella fossa de Leoni, opera di Pietro da Cortona.

Chiesa

Chieſa di S. Gio: in Bragora.

ENtrando in Chieſa dalla porta maggiore, vi è la Cena del Signore con gli Apottoli, di Paris Bordone.

Chieſa di S. Severo Preti.

DOue ſi vede vn quadro con la Crocififfione del Signore, attaccato alla Capella, che è à mano dritta dell'Altar maggiore, di mano del Tintoretto.

Chieſa di ſanta Maria Formoſa Preti.

LA tauola dell'Altar maggiore rappresenta l'Affunzione della beata Vergine, opera del Tintoretto.

Vicina alla porta di fianco à mano ſiniſtra dell'Altar maggiore, vi è vna Capellina, doue ſi vede vna tauola ſpartita in cinque compartì. Opera marauiglioſa del Palma vecchio.

Chieſa di S. Leone detto S. Lio Preti.

LA prima tauola nell'entrare dalla porta maggiore, à mano ſiniſtra con S. Giacomo Apoſtolo, di mano di Titiano.

Chiesa di Santa Marina Preti.

Nella quale si vede vna picciola tauola entrando dalla porta maggiore à mano sinistra con S. Daniele nella fossa de Leonni, con l'Angelo, e il Profeto, e sant' Andrea. Di mano de Paris Bordone.

Chiesa della Celestia Monache.

Nella Capella à mano destra dell'Altar maggiore s'ammira vna tauola con due santi Vescou, e S. Domenico. Opera di Paris Bordone.

Chiesa di S. Francesco dalla Vigne

P. P. Zoccolanti

Entrando in Chiesa dalla porta grande à mano destra nella quarta Capella, vi è la tauola con la Risurrettione di Christo, di Paolo Veronese.

E dall'altra parte di detta Chiesa nella quinta Capella vna tauola pure di Paolo con la Madonna, e il Bambino, S. Giouanni, S. Giuseppe, santa Caterina, e sant' Antonio Abbate.

Entriamo in Sagrestia di detta Chiesa il primo Altare nell'entrare à mano destra, è pure di Paolo.

Chiesa

*Chieſa di S. Gio: e Paolo P. P. De-
minicani.*

Non occorre inſegnare il ſito della fa-
moſiſſima tauola di S. Pietro martire
del Diuin Titiano.

Segue poi ſotto li piedi del Crocififſo in
mezzo alla Chieſa vn quadretto piccolo
biſlungo con tre hiftorie dentro cioè Cain,
che ammazza il fratello Abel, e l'altro il
Serpente inalzato da Moife, il terzo è il Sa-
crifitio d'Abramo e Ifach.

Capella del Roſario in ſudetta Chieſa.

LA facciata, che è in faccia all'Altare
della Madonna ſi vede vn quadro gran-
de in mezzo à due fineſtre, che dimoſtra la
Crocififfione di noſtro Signore, e nel ſuffit-
to ſi vede vn'ouato con due vani biſlon-
ghi, vno per parte di detto ouato, l'vno,
l'altro ſono di mano del Tintoretto.

Scuola di S. Marco.

Qui ſono quattro gran quadri, che vera-
mente ſi poſſono dire quattro mera-
uiglie, in particolare quel che è in teſta di
detta Scuola con S. Marco, che vola per aria.
tutti quattro rappresentano miracoli del
ſudetto Santo, opere del furioſiſſimo Tinto-
retto.

Albergo della detta Scuola.

ENtrando à mano sinistra il primo quadro è di Giorgione, segue il secondo, il qual s'appresenta il vecchio Barcarolo, che presenta l'Anello dattoli da S. Marco al Serenissimo Principe, opera singolare di Paris Bordone.

Chiesa dell'Ospitale de Mendicanti.

NEL secondo Altare entrando dalla porta maggiore à mano sinistra vi è la tauola di sant'Elena, che adora la Croce trouata, con altre figure. Opera di mano del Guercin da Cento.

*Sestier di Canal Regio.**Chiesa di santa Maria noua Preti.*

ENtrando in Chiesa dalla porta grande à mano sinistra la prima tauola con San Girolamo nell'heremo. Opera di Titiano.

Chiesa di S. Apostoli Preti.

IL quadro alla destra dell'Altare maggiore, doue pious la manna nel deserto, è di Paolo Veronese.

Chiesa

Chieſa de P. P. Gieſuiti.

Nell'Entrare dalla porta grande il ſecondo Altare à mano deſtra ha la tauola con il Martirio di S. Lorenzo, & coſa rara di Titiano.

Segue nel quarto Altare S. Chriſtoforo, & del Palma Vecchio.

La tauola poi dell'Altare maggiore con l'Affunzione della Madonna, tanto bella, che io ſono in dubbio ſe debba dire, che ſia aſſolutamente la più ſuperba opera, che habbia mai fatto il Tintoretto, & à mano dritta del detto Altare vi è vn quadro con la Viſitatione di Maria à Santa Eliſabetta. Opera d'Andrea Schiavon, & dall'altra parte vi è la Circoncifione del Signore inuentione bizarra al ſolito del Tintoretto.

Nella Capella à mano deſtra dall'Altare grande, vi è la belliffima Natiuità del Signor di Paulo Veroneſe.

Chieſa di ſanta Caterina Monache.

Nell'entrare in Chieſa per la porta grande à mauo deſtra il primo Altare moſtra l'Angelo Rafaele con Tobia, del quale ſi dice, che ſia d'vn ſcolaro di Titiano, & altri di mano propria del maeftro, ma il più dicono, che ſia veramente del Maeftro, e coſi credo ancor io.

Lo Spofalizio poi della Santa con il Bambino che ſi vede nella tauola dell'Altare maggiore,

giore, è opera veramente Diuina del sempre famosissimo Paulo Veronese.

Et attorno di detto Altare vi sono sei quadri continenti la vita di santa Catterina, fatti in giouentù dal Tintoretto.

Chiesa di santa Soffia Preti.

SOpra la porta maggiore vi è vn Cenacolo del Signore con gl'Apostoli, di Paulo Veronese.

Chiesa di S. Felice Preti.

ENttando in Chiesa dalla porta grande nel secondo Altare à mano sinistra, si vede la tauola del Tintoretto.

Et dalla parte destra dell'Altare maggiore vi sono due quadri, l'vno sopra l'altro, cioè il Signore nell'Orto, e l'altro la Cena con gli Apostoli. tutto del Tintoretto.

Vi è pure del medesimo venendo gir del sudetto Altare. nel primo Altare à mano sinistra vna tauola con vn Santo armato, & un ritratto.

*Chiesa della Madonna dell'Orto
Fratì.*

NELL'entrare della porta grande à mano sinistra si vede la tauola del primo Altare con cinque santi, cioè S. Lorenzo, san Gregorio, S. Domenico, & il Beato Lorenzo Giustiziano, e santa Elena. Opera rara del Palma Vecchio.

Segue

Segue la quarta Capella con vna belliffima tauola, entroui ſanta Agneſe, e molei altri Santi con Angeli in aria, del Tintoretto.

Più auanti nella ſeſta tauola doue ſono il Beato Lorenzo Giuſtiniano, S. Gio: Battista, e S. Francesco con altriſ opera degna di gran lode del Pordenon.

D'ambi due le parti dell'Altare maggiore vi ſono duè grandiffimi quadri, quell' à mano deſtra rappreſenta quando gli Hebrei adorauano il Vitello d'oro, e quello dall'altra parte il Giuditio Vniuerſale, e ſopra l'Altare quattro figure à chiaro ſcuro, e poi le portelle dell'organo nel di fuori la Purificatione della beata Vergine, e di dentro alla deſtra S. Pietro, che mira la Croce in aria, e nell'altra la decolation di S. Chriſtoforo, tutte opere d'inſinita merauiglia del gran Tintoretto.

Scuola de Mercanti appreſſo la Madonna dell'Orto.

Nella ſanza da baſſo vi è vna tauola con S. Chriſtoforo, & Maria in aria con Angeli attorno, del Tintoretto.

E nel ſolaro di ſopra vi è vn'altra tauola con la naſcita di Maria, pure del Tintoretto.

Si vede poi vn'Annonciata con molte Architetture, e dalle bande due figure à chiaro ſcuro, coſa rara, e degna, di Paulo Veroneſe.

Chieſa

Chiesa di S. Marcelliano Preti.

LA prima tauola nell'entrare dalla porta grande à mano sinistra con l'Angelo, e Tobia, e vn santo Romito, e vn Cane, è opera famosa di Titiano.

La tauola dell'Altare grande è del Tintoretto, con tre Santi, cioè S. Marcelliano nel mezzo, e dalla parte San Pietro e Paulo.

Chiesa de P. P. Seruiti.

SI Vede l'Organo di mano del Tintoretto, nel di dentro l'Annonciata, e nel di fuori vn Santo Vescouo, e vn Profeta, e di sotto Cain, che ammazza Abel, e il Padre Eterno, che parla con Cain.

Chiesa della Maddalena Preti.

A Mano sinistra dell'Altare maggiore, vi è santa Maria Maddalena accompagnata da molte altre figure del Tintoretto.

Vi sono poi le portelle dell'Organo nel di fuori, vi è Christo, che appare à santa Maria Maddalena doppo la Resurrectione, e nel di dentro l'Annonciata.

Nel poggio di detto Organo si vede la venuta de Magi, in piccolo, pure del Tintoretto di Paolo.

Chiesa

*Chieſa di ſant'Emagora, e Fortunato, detto
S. Marcuola Preti.*

ENtrando dalla Porta grande à mano
deſtra ſotto vn fineſtrino, ſi vede vn
quadro con il Bambino Gieſù, e dalle parti
ſant'Andrea, e ſanta Caterina, di mano di
Titiano.

Segue nel ſeconda Altare la tauola con
ſanta Elena del Tintoretto.

E dalla parta ſiniſtra dell'Altare maggio-
re vna Cena, pure del Tintoretto.

Chieſa di S. Giobbe Frati Zoccolanti.

NEll'entrare della porta grande à mano
deſtra, la tauola del quarto Altare mo-
ſtra tre Santi con vn'Angelo, cioè ſant'An-
drea, S. Pietro, e S. Nicola, belliffima opera
di Paris Bordone, la gloria è di vn'altra
mano inferiore.

Chieſa di S. Gieremia Preti.

TVtto l'Organo eccettuato le porticel-
le è dipinto à chiaro ſcuro inſieme
con quattro nicchie: dentro vi ſono li quat-
tro Euangelifti: opera di gran ſtima, di ma-
no d'Andrea Schiaouon.

Chieſa

Chiesa di S. Girolamo Monache.

LA prima tauola nell'entrare per la porta maggiore à mano destra, è opera del Tintoretto.

*Quartier della Croce.**Chiesa della Croce Monache Franciscane.*

ENtriamo dalla porta maggiore, e troveremo il primo Altare à mano destra con Christo morto, e vn'Angelo, che lo sostiene, con santa Caterina, e vn Pontefice di mano del Tintoretto.

Chiesa di san' Andrea Monache.

LA tauola dell'Altare, che è à mano destra del maggiore con santo Agostino vestito con il Camiso bianco, con due Puttini, vno de quali tiene il Pastorale, e l'altro la Mitra, è opera delle migliori di Paris Bordone.

E nell'altro Altare à mano sinistra pure del maggiore, è vn S. Girolamo nell' heremo, di mano di Paulo Veronese.

Chiesa di S. Simeon Grande Preti.

NEll'entrare per la porta maggiore à mano destra sopra vn banco vi è vna Cena

Cena del Signore, con gli Apoſtoli, del Tintoretto.

Chieſa di San Giacomo dall'Orio
Preti.

LA tauola della Capella di S. Lorenzo, è di Paolo Veroneſe, dentrovi il Santo con S. Girolamo, e S. Nicola, e vn puttino in aria, e ſotto alla detta tauola vi è vn quadro biſlongo con il martirio del ſudetto Santo. Opera gratioſiſſima pure di Paolo.

E vicino alla porta di fianco della detta Chieſa à mano ſiniſtra dell'Altar maggiore, ſi vede nel ſuffitto vn'Ouato con la Fede, la Speranza, e la Carità, e molti Angeli, & in quattro tondi, con li quatti Dottori. Opere veramente belle al ſolito, di Paulo Veroneſe.

Chieſa di ſanta Maria Mater Domini
Preti.

ENtrando per la porta grande paſſato il ſecondo Altare à mano ſiniſtra ſi vede vn belliffimo Cenacolo del Palma Vecchio.

E ſopra la porta di fianco della Chieſa vi è vn quadro famoſo dell'Inuentione della Croce, di mano del Tintoretto.

Chieſa

*Chiesn di S. Cassiano detto S. Cassano
Preti.*

ENtriamo per la porta grande, e troua-
remo à mano destra nel primo Altare
vna tauola con li Santi, Girolamo, Marco,
Pietro, e Paolo, opera merauigliosa di ma-
no del Palma Vecchio.

La Capella maggiore è tutta del Tinto-
retto, la tauola rappresenta il Redentore,
risorto, e S. Cassiano, che Predica à molta
gente.

Dalle parti alla destra Christo Crocifisso,
è alla sinistra il Signore che libera li santi
Padri del Limbo. Opere bellissime.

Vi sono pure del Tintoretto tre historiet-
te sopra il poggio dell'Organo della vita
di S. Cassiano.

Quartier di Dorso Durro.

Chiesa di S. Pantaleon Preti.

AMano sinistra dell'Organo vi è vn qua-
dro grande con S. Bernardino fatto ho-
spitaliere, sanando molti infermi dal Con-
taggio. Opera rara di Paolo Veronese.

La tauola di S. Bernardino è di Paolo Ve-
ronese.

La tauola dell'Altar maggior con S. Pan-
taleon, che libera vn infermo, e vn Sacerdo-
te, di Paolo Veronese.

Chiesa

Chieſa del Carmine Frati.

NEl poggio dell'Organo ſi vedono due quadri biſlonghi, nell'vno ſi vede l'Annuntiata, e l'altra la Natiuità di Chriſto, di mano d'Andrea Schiauo.

E ſimilmente ſopra il poggio del Coreto all'incontro del ſudetto Organo, ſi vedono pure due altri quadri biſlonghi, vno è la venuta de Magi, e l'altro la Circoncione del Signore, di mano del ſudetto Schiauo.

La tauola con la Circoncione del Signor è di mano del Tintoretto.

*Chieſa di ſanta Maria Maggiore**Monache.*

LA tauola dell'Altar maggiore rappreſenta l'Affunta della B. Vergine, con gli Apoſtoli, di mano di Paolo Veroneſe, coſa ſingolare.

Vi ſono poi da i lati del ſudetto Altare tre quadri grandi, vno rappreſenta come vn Sacerdote ſcaccia Gioachino dal Tempio per non hauer prole.

Nell'altro lo Spofalitio della Vergine con S. Giuſeppe.

E nel terzo la viſita de tre Magi, tutti tre di mano del furioſo Tintoretto.

Nella Capella à mano ſiniſtra dell'Altar maggiore, ſi vede la tauola con il famoſo S. Gio: Battista di Titiano.

En-

Entrando in Chiesa per la porta maggiore à mano destra passato il primo Altare vi è vn quadro, che rappresenta l'Arca di Noe, di mano di Giacomo Bassano; nel Genere de Animalì, e la più bella cosa, che sia al mondo.

Vi sono poi quattro quadri postitij sopra le Conlonne con le quattro staggioni di mano dell'istesso Bassano. Vi sono anco due quadri compagni da i lati della porta di fianco dalla parte del Canale, vno rappresenta l'Adultera auanti à Christo, e nell'altro il Centurione prostrato auanti il Redentore, e vn' altro più piccolo sopra vna Colonna con Christo nell'Orto, sostenuto da vn'Angelo, tutti tre di Paolo Veronese.

In Sagrestia vi è vn'Ecce Homo di Paris Bordone.

Chiesa delle Terrese Monache.

IL Toudo, che è in mezzo al soffitto con la Madonna in aria, e Angeli attorno con tre Santi à basso, e attorno à detto Toudo in quattro vani, vi sono li quattro Euan gelisti, il tutto è opera singolare d'Andrea Schiaunon.

Chiesa di S. Nicola Preti.

NEl soffitto sopra l'Altar Maggiore vi è vn quadro tondo, doue S. Nicolò viene portato in Cielo da gli Angeli, con la Fede,

Fede, e moltitudine d'Angeli, è Cherubini, di mano di Paolo Veroneſe.

Entrando in Chieſa dalla porta grande à mano ſiniſtra ſopra la porta di fianco della Chieſa ſopra nel ſuffitto vi è vn Tondo con due altri Tondi più piccoli dalle parti del Tondo grande; nel grande vi è vn Padre Eterno con molti Angeli, in vno de due piccoli è la Vergine, e nell'Altro l'Angelo Annontiante, con altri quattro Tondi, doue ſono li quattro Euangelifti.

Chieſa di S. Sebaſtiano.

Appreſſo la porta piccola, che è vicino alla porta maggiore, ſi vede vna tauola con S Nicolò Veſcouo, e vn'Angelo. Opera di Titiano, dall'iſteſſa parte nell'vltimo Altare ſi vede la tauola con Chriſto in Croce, di Paolo Veroneſe, e dall'altra parte della Chieſa vi è vn'altra tauola, pure di Paolo, con S. Gio: che Batteza Chriſto, ſegue vn'altra tauola con Chriſto quando apparue à i due Diſcepoli, che andauano in Emaus, d'Andrea Schiauo.

Li muri della Chieſa ſono tutti dipinti à freſco con Colonne, Statue, e ornamenti di Architetture di Paolo Veroneſe.

Tutta la Capella maggior è del medeſimo Paolo, la Cuppola, e la Tribuna ſono dipinte à freſco.

La tauola maggiore rappresenta la Vergine, con il Bambino, e Angeli in aria, e à baſſo li Santi, Sebaſtiano, Catari-
na,

na, Gio: Battista, Francesco, e Pietro.

E il quadro grande alla destra dell'Altar maggiore rappresenta li Santi Marco, e Marcellino, che vanno al Martirio con San Sebastiano vestito di ferro confortandoli al martirio.

Nell'altro quadro alla sinistra si vede il sudetto Santo, che viene legato ad vna macchina di legno, per esser martirizzato, con falsi Sacerdoti, che lo persuadono ad adorare gli Idoli con molti Astanti. Tutte le sudette opere sono delle più belle, che habbi fatto il nobilissimo Paolo Veronese.

Vi sono poi le porte dell'Organo, nel di fuori è dipinta la Circoncisione del Signore, e nel di dentro Christo, che sana il Paralitico. Opere tanto belle, che non si puol dire di piu.

E sopra il poggio del detto Organo, s'offerua vn quadro piccolo con la Nascità di Christo cosa gratiosissima l'vna, e l'altra del gran Paolo.

Alziamo gli occhi nel soffitto, il quale è pure tutto del sudetto Paolo, il primo quadro dimostra la Regina Ester, che va alla presenza del Re Assuero, accompagnata da molte serue, e in quello di mezzo il Rè Assuero, che corona la Regina Ester, nel terzo vedesi Mardocheo condotto da Aaman, per ordine del Rè.

Per andare in Sagrestia à mano sinistra sopra la porta d'vna Capellina si vede vn quadretto piccolo con San Girolamo nell'Eremo.

Nella

Nella Sagreſta il comparto di mezzo à la Coronatione della Vergine, ed in quattro altri comparti ſono li quattro Euangelifti, l'vno e l'altro di Paolo, vi è anco vn quadro con il caſtigo de Serpenti, del Tintoretto.

Andiamo in Choro, e vederemo in faccia alla porta vn quadro, che rappresenta S. Sebaſtiano auanti à Dio Cletiano confeſſando eſſer Chriſtiano.

Ed in faccia à queſto ſopra la porta è dipinto il medefimo Santo battuto con baſtoni, opera à freſco; ſopra queſti quadri vi ſono li quattro Euangelifti, due per parte, pure à freſco, ogni coſa di Paolo Veroneſe.

Nel refettorio poi vi è il gran Conuito di Chriſto in caſa del Farifeo, baſta dire, che ſia di Paolo Veroneſe.

Chieſa di Ogni Santi Monache.

LA tauola dell'Altar maggiore rappresenta il Paradifo, e nella portellina del Tabernacolo del detto Altare vi è vn Chriſto reſurgente.

Vi ſono poi le portelle dell'Organo; nel di fuori ſi vede la nobiliſſima viſita de Magi, e nel di dentro i quatro Dottori della Chieſa con Angeli, che ſuonano diuerſi iſtromenti, ſotto il ſuffitto il Padre Eterno, e attorno il poggio alcune figurine, e hitoriette di chiaro ſcuro, l'vne e l'altre ſono del nobiliſſimo Paolo Veroneſe.

Chieſa

*Chiesa di S. Gervasio, e Protasio, detto
S. Trouaso Preti.*

LA tauola della Capella à mano destra dell'Altar maggiore, contiene sant'Antonio Abbate tentato da Demonij con nostro Signore in aria, che lo soccorre. Opera del Tintoretto.

Segue l'altra Capella, doue si vede alle destra di essa la Cena del Signore con gli Apostoli, & alla sinistra il Signore, che laua i piedi à gli Apostoli, tutte due del Tintoretto.

*Chiesa de P.P. Dominicani, che fù de
Gesuati.*

ENtrando dalla porta maggior à mano destra nel terzo Altare s'offerua la tauola con il Signore in Croce, & le Marie, di mano del Tintoretto, e sopra le portelle dell'Organo vi è dipinto Papa Urbano V. che diede l'habito à Frati Gesuati, di mano di Titiano.

*Chiesa dell' Hospitale degl' Incu-
rabili.*

NELLA quale si vede vna tauola con santa Orsola accompagnata dalle sue Vergini, e vn santo Vascuc con vn'Angelo in aria. Opera del Tintoretto, e sopra vna porta di fianco della Chiesa s'offerua vna
qua-

quadretto con il Signore, che porta la Croce, e vn Manigoldo, che lo tira, di mano di Giorgione.

Chieſa dello Spirito Santo Monache.

Nell'entrare alla ſiniſtra vi è vn recinto attorno ad vn'Imagine della Beata Vergine, e due Angeletti, che tengono vna Corona con li ſanti Girolamo, e Sebaltiano nelle nubi, & à baſſo li ſanti Giouanni Euangelista, & Agoſtino.

Vi è anco la tauola con la viſita de Magi, l'vna, e l'altra ſono del Tintoretto.

Chieſa dell'Humiltà Monache.

Entrando per la porta maggiore, à mano deſtra nel ſecondo Altare ſ'ammira la tauola con S. Pietro, e Paolo. Opera belliffima di Giacomo Baſſano.

E ſopra il volto di queſta Capella ſ'offerſa vn quadro con Chriſto depoſto di Croce con le Maria, opera rara del Tintoretto.

Nell'Altar maggiore in cima al Tabernacolo vi è la Natiuità del Signore, di Giacomo Baſſano.

Più à baſſo nel frontiſpicio vn Padre Eterno di Paolo Veroneſe.

Più à baſſo nella terza luna vi ſono anco due Angeli di Paolo, e nella portella il Redentore con il mondo in mano, & alcuni Cherubini di Paolo.

E d'ambi le parti deſſa ſudetto portella

ci sono anco due altri quadretti, nell'vno S. Gio: che predica nel deserto, e nell'altro il Centurione auanti à Christo, l'vno, e l'altro di Paolo.

Il soffitto poi è pur tutto di Paolo con tre historie grande, e molti chiaro scuri, il primo quadro sopra il Choro rappresenta la Vergine Annunciata dall'Angelo.

E nell'ouato di mezzo Maria, che ascende al Cielo con gli Apostoli à basso, segue il terzo con la Natiuità di Christo, tutte queste opere sono cose merauigliose.

Chiesa della Salute,

VI è in questa Chiesa due tauole di mano del gran Titiano, nell'vna s'ammira la venuta dallo Spirito Santo sopra gli Apostoli.

E nell'altro S. Marco sentato in alto, & à basso li Santi Sebastiano, e Rocco, Cosmo, e Damiano.

Nel soffitto sopra il Choro si vedono otto teste di Titiano in forma rotonda.

Andiamo in Sagrestia, e alziamo gli occhi nel soffitto, e vederemo tre quadri, pure di Titiano, nel primo David, che taglia la testa al Gigante Golia, nel secondo il Sacrificio di Abramo con Isach, e nel terzo Cain, che uccide Abel. Opere singolarissime dell'Auttoe.

Et à basso vn quadro grande con le nozze di Cana in Galileo, del furioso Tintoretto.

Chiesa

*Chieſa della Santiffima Trinità vicino
alla Salute.*

VI ſono tredici quadri del Tintoretto, cioè l'Eterno Padre, che crea il mondo, lo ſteſſo, che forma Adamo, & Eva, che tenta Adamo. Cain, che uccide Abel. Li quattro Euangelifti. Due Apoſtoli. La Nuntiarà in due quadri. In Sagreſtia vi è vn quadretto con la Santiffima Trinità. Opera ſingolari dell'Auttoro.

Scuola della Carità.

VI è vn quadro grande con la Vergine, che ſale i ſcalini del Tempio con molte altre figure. Opera Diuina del gran Titiano.

Iſole circonuicine,

Iſola di Murano,

Chieſa di S. Pietro Martire P.P. Dominicani.

ENtrando in Chieſa à mano ſiniſtra ſi vede vn quadro a preſſo la tauola del Roſario, dentro vi vna vittoria contro i Turchi con la Beata Vergine in aria, & alcuni ſanti, di mano di Paolo Veroneſe.

D 2

Chieſa

*Chiesa della Madonna de gli Angeli
Monache.*

Sotto l'Organo vi è vn'ouato con quattro Angeli che cantano. Opera bellissima di Paolo Veronese.

Nell'istessa vi è vn. quadro con S. Girolamo, pure di Paolo Veronese.

La tauola poi dell'Altar maggiore dentro l'Annuntziata, è opera superba del Portenon.

Chiesa delle desmesse.

Nella quale si vedono tre quadri del Tintoretto, in vno è la venuta de Magi, e nell'altro la presentatione al Tempio, nel terzo l'Adultera.

Chiesa di S. Giacomo Monache.

Qui si vedono tre tauole di Paolo Veronese, quella dell'Altar maggiore, rappresenta alcuni Santi con vna gloria d'Angeli bellissima. La seconda alla destra della maggiore rappresenta la visitatione di Santa Elisabetta, e quello alla sinistra dimostra Christo resurgente.

L'organo è pure di Paolo Veronese.

Chiesa

Chieſa di S. Giouanni.

LA tauola dell'Altar maggrore, rappreſenta S. Gio: che batteza Chriſto. Opera del Tintoretto.

Auanti di partirſi da Murano andiamo à vedere il Palazzo di Caſa Triuifano, e vederemo opere delle più belle, che habbia mai dipinto il ſingolare penello di Paolo Veroneſe.

Iſola di Mazarbo.

Chieſa di ſanta Caterina Monache.

LA tauola dell'Altar maggiore è opera ſingolare di Paolo Veroneſe.

Iſola di Burano.

Chieſa di S. Mauro Monache.

Nella quale ſi vede la tauola dell'Altar maggiore. Opera di Paolo Veroneſe.

Iſola di Torcello.

Chieſa di S. Antonio Monache.

Sono tanto belle le opere, che ſi ritrouano in queſta Chieſa, che meritano di partirſi

tirsi da lontano per vederle, e sono del nobilissimo penello di Paolo Veronese.

La tauola dell'Altar maggiore, e due Profeti ne gli Angoli del detto Altare, sono del sudetto Autore.

Nella facciata sinistra dell'Altar maggiore da i lati dell'Organo si vedono dieci quadri, che rappresentano la vita di santa Christina con il detto Organo dentro, e fuori adornato di pretiosissime historiette di mano dell'istesso Paolo.

E sopra l'Altar del Christo vi sono due figure di chiaro scuro del medesimo.

Isola di Santa Elena.

Nella quale Chiesa si ammira la superbissima tauola dell'Altar maggiore dipintoui la venuta de Magi, di mano del Palma Vecchio.

Isola di S. Giorgio Maggiore.

ENtrando in Chiesa dalla porta maggiore à mano destra la prima tauola dimostra la Natiuità di Christo, di Giacomo Bassano.

Segue la tauola delli martiri di mano del Tintoretto.

Vi è poi la tauola dal braccio destro della Chiesa, dentro la Santissima Trinità, che corona la Beata Vergine, & à basso alcuni Santi del Tintoretto.

Vi è ſimilmente quella del braccio ſiniſtro in faccia al ſudetta con il martirio di S. Stefano, pure del Tintoretto.

Segue dall'iſteſſa parte vn'altra tauola con Chriſto Reſurgente con alcuni ritratti de Senatori, del Tintoretto.

Seguono li due quadri grandi, che ſono dalle parti dell'Altar maggiore, vno de quali rappresenta la Cena del Signore con gli Apoſtoli, e nell'altro la manna cadente nel deſerto del medefimo Tintoretto.

Si va poi nella Capella de Deforti doue ſi vede vna tauola con Chriſto depoſto di Croce del ſudetto autore.

Nel refettorio poi vi è quel marauiglioſiſſimo e grandiffimo quadro, che rappresenta le nozze di Cana de Galilea, del quale ſi puol dire, che ſia vna marauiglia del mondo, e chi viene à Venetia, e ſi parte ſenza vederlo, puol dire, che non hà viſto niente. Et è dell'Eccellentiffima, e nobiliſſima mano di Paolo Veroneſe.

Iſola della Giudecha.

Chieſa del Redentore.

Nella quale ſi vedono due tauole del Tintoretto, vna dimoſtra l'Ascenſione del Signore con gli Apoſtoli, e nell'altra la flagellazione di Chriſto alla Colonna.

Si vede poi vn quadro ſopra l'Oratorio nell'entrare del Monafterio con Chriſto ſe-

dente con gli Apostoli inginocchiati, & alcuni Santi del sudetto Tintoretto.

Refettorio di S. Giacomo de P.P. Seruiti.

IL soffitto del quale è tutto dipinto da Paulo Veronese spartito in tre compartimenti, vno dimostra l'Annunciata, e quello di mezzo l'Assunta della B. Vergine con il Padre Eterno nell'Empireo, attorniato da schiere d'Angeli, e nel terzo la visitatione di santa Elisabetta opere veramente belle.

*Chiesa di S. Cosmo, e Damiano
Monache.*

Nell'entrare à mano sinistra si vede vna tauola con la B. Vergine in aria, e li due santi, e santa Cecilia, S. Teodoro, e santa Marina.

E nella Capella alla destra della maggiore vi è vn'altra tauola con Christo in Croce, e le Marie, l'vna, e l'altra sono del Tintoretto.

Treviso Città.

Chiesa del Domo.

Doue si vede l'istorie della Natiuità, e Resurrectione di Christo, opera singolare, di Paris Bòrdone.

Vi è pure vna tauola con l'Annuntziata di mano di Titiano.

Chiesa

Chieſa di S. Franceſco.

Nella quale s'offerua vna tauola di Paris Bordone.

Chieſa di S. Girolamo.

Doue s'ammira vn'altra tauola del ſuddetto Paris Bordone.

Chieſa di tutt' i Santi.

VI ſono anco opere del ſuddetto Maeſtro.

E vna tauola di Giacomo Baſſano .

Chieſa di S. Paolo.

Qui ſono ſimilmente opere ſingolari , e degne d'ogni ammiratione del medemo Paris Bordone.

Chieſa della Maddalena.

LA tauola dell'Altar maggiore rappresenta Chriſto , che appare alla Maddalena, o pera di Paolo Veroneſe .

Chieſa di ſan' Agofſino.

EVui s'ammira vna tauola con S. Gioachino , & Anna , e li ſanti , Giacomo, e Giorgio, opera di Paolo Veroneſe .

Nel Refettorio della Monache vi è vn quadro, che dimoftra le nozze di Cana in Gallilea, di mano del fudetto Paolo Veronefe.

Monte di Pietà della fudetta città.

Q Vi fi conferua vn Chrifto con Angioletti, opera fingolariffima di mano di Giorgione.

Villa di Zerman nel Triuifano.

N Ella quale fi ritroua vna belliffima tavola del Palma Vecchio.

Pordenon, Castello del
Friuli.

Chiefa del Domo.

E Vui fi vede l'Organo dipinto dal fuo patriottò il Pordenone.

Si vedono opere del medefimo fopra muri à frefeo, come anco in akri luoghi, tutte opere fingolari.

Città

Città di Udine.

Chieſa del Domo.

Q Vi ſ'ammirano belliffime hiftoriette ſopra l'appoggio dell'organo di mano del Pordenone.

Chieſa di S. Pietro Martire.

N Ella quale ſ'offerua vna famoſa tauola con l'Annuntziata del Pordenone.

Ciuidal di Belluno Città.

E Vui ſi conſeruano due belliffime tauole di Paris Bordone.

Compagnia della Croce.

D Oue ſi ritrouano due quadri fingolari del Tintoretto.

Territorio di Conegliano.

Conegliano.

Chieſa de Riformati.

D Ou' è vna tauola del Palma Vecchio.

D 6 Villa

Villa di Marens in detto
Territorio.

NELLE quale si vede vna bella tauola del
Titiano.

Villa de Fontanelle.

OVE s'ammire vna tauola di mano del
Pordenone.

Castello di S. Salvatore.

Giurisdittione de Conti Colalto.

DOU'è vna Chiesa dipinta tutta del Por-
denone.

E tutti i soffitti di detti Conti sono dipin-
ti d'Andrea Schiavon.

A basso di detto Castello.

Chiesa di S. Giovanni.

VI sono due tauole del Pordenone, vna
con Pandata della Vergine in Egitto,
l'altra con alcuni Santi, e di sotto vna
Pietà.

Più

Più à basso del sudetto Ca-
stello.

Villa di Sasigano.

Q Vi si conserua vna tauola del Pordenone.

Altro castello pure de Colalti.

N El quale si vede vn gran quadro del Pordenone.

Città di Ceneda.

Chiesa del Domo.

V I è qui vna tauola di Titiano con la Beata Vergine, li Santi, Rocco, e Sebastiano.

L'Organo dell'istessa rappresenta la vita di San Titiano, opera di Paris Bordone.

Nella Piazza.

I N essa vi è vna loggia dipinta dal Pordenone, opera singolare.

Villa

Villa di Castello sotto Ceneda.

Doue sono tre Nicchie all'Altar maggiore, in mezzo s'ammira la B. Vergine, e due Santi dalle parti, di mano di Titiano, opera singolare.

Saraual Castello.

Chiesa del Domo.

LA tauola dell'Altar maggiore con la B. Vergine e vna gloria d'Angeli, & à basso due Santi con vn paese, dentroui vna nauicella, cosa pretiosissima, d'Auttore incerto.

Chiesa de Capuccini.

Doue si conserua vn quadro d'vna Madonna, opera stupende di Guido Keno.

Villa di Maser nel Triuifano vicino ad Afolo.

IN detta villa vi è vn Palazzo tutto dipinto con varie operationi dell'Eccellentissima mano di Paolo Veronese, opera singolarissima dell'Antore.

Afolo

Aſolo del Triuiſano.

Chieſa de Reformati.

Doue ſi vede vn quadro con la Conceptione della Beata Vergine di Giacomo Baſſano.

Chieſa del Domo .

Nella quale ſi vede vn' Aſſunta della B. Vergine con numeroſi Angeli , e due Santi, di Giacomo Baſſano .

Caſtel Franco.

Evui ſ'ammira vna tauola della Beata Vergine con il Bambino , opera di Giorgione .

Com'anco in alcuni palazzi circonuicini ſ'atrouano opere del medefimo, e di Paolo Veroneſe.

Baſſano Caſtello .

Chieſa ſuperiore del Caſtello.

IN eſſa ſ'ammira la merauiglioſa Natiuità del Bambino Gieſù, opera d'ogni ammiratione , è la più bella che habbia dipinto il famoſo Giacomo Baſſano.

Nel

Nel Palazzo publico poi vi sono opere di varie forti, com'anco in Chiefe, e sopra case de particolari del sudetto Giacomo; per esser patria di questo grand'huomo stimo superfluo à nominare loco per loco, essendone in quantità, e poche d'altri maestri.

Vi sono poi tauole diuersi ne villaggi, del Territorio, che farebbe troppo tedioso il racconto d'esse.

Cittadella.

Chiesa Parochiale.

LA tauola dell'Altar maggiore è di Giacomo Bassano, e ne' fianchi della Cappella il Signore nel Monte Tabor, opera del medesimo Giacomo.

Strada, che conduce da Venetia à Padoua, cioè sopra la riva della Brenta fiume.

PER questa strada si vedo superbi Palazzi dipinti dentro, e fuori con varie operationi, cioè historie, freggi, Architetture, festoni d'ogni sorte, opere stupende, e singolarissime dell'Eccellentissima mano di Paolo Veronese.

Città di Padoua.

Chiesa di santa Giustina.

LA Tauola dell'Altar maggiore è opera singolarissima del nobilissimo Paolo Veronese, la quale rappresenta il martirio d'essa santa intagliata in Eccellenza d'Agostino Caracci.

Scuola del Santo.

Nella quale s'ammirano tre historie del Santo belle à merauiglia, basta dire, che siano dell'incomparabil penello del gran Titiano.

Chiesa de gli Heremitani.

IN Sagrestia di questa Chiesa si conserua vn S. Gio: Battista predicante, di mano del nobilissimo Guido Reno.

Chiesa di Santa Maria in Vanzo.

EVui sta vna tauola del morto Redentore, opera di Giacomo Bassano.

Montagnana vicino à Este.

SI vede nel Domo la tauola dell'Altar maggiore che rappresenta Christo trasfigurato nel Monte Tabor, opera singolare di Paolo Voronese.

Città di Vicenza.

Chiesa di S. Rocco.

LA tauola dell'Altar maggiore è opera bellissima di Giacomo Bassano.

Chiesa di S. Lenterio.

SI vede similmente la tauola dell'Altar maggiore, del medesimo Bassano.

Chiesa di Santa Croce.

DOu'è vn'altra tauola del sudetto Giacomo.

Sotto la Loggia publica di Piazza.

VI è vn'historia di Noë con li figliuoli, di Paris Bordoné.

*Refettorio de Frati della Madonna
di Monte.*

NEl quale ſi vede vn quadro grande,
che rappresenta vn conuito dentroui
il Redentore, opera delle più belle, dell'
Eccellentiffima mano di Paolo Veroneſe,
ogni curioſo non tralafci di vederlo.

Chieſa de Padri Teatini.

QVi s'offerua in vna Capella vn opera
belliffima del Palma vecchio.

*Chieſa di ſanta Corona de Padri Do-
minicani.*

DOu'è vna tauola d'Altare con li tre
Magi di Paolo Veroneſe.

Vi è anco in detta città alcune opere à
frefco ſopra muri del Pordenone.

Città di Verona.

Chieſa del Damo.

EVui s'offerua vna tauola con l'Affunta
della B. Vergine, opera del gran
Titiano.

Chieſa

Chiesa di S. Giorgio.

IN detta Chiesa si vede due tauole delle quali si puol dire, in non più vltra del nobilissimo penello di Paolo Veronese.

Chiesa detta la Vittoria.

IN Sagrestia di essa Chiesa s'offerua vn quadro di misura non molto grande, ma ben sì di gran bellezza del sudetto Paolo.

*Città di Brescia.**Chiesa di sant' Afra .*

DOue si conserua vn Confalone bellissimo di Paolo Veronese .

Vi è pute vn quadro con la Trasfigurazione di N. Signore , opera singolare del Gran Tintoretto.

Chiesa di S. Nazaro.

DOue sono alcune opere di Titiano bellissime .

Sirinalto Terra del Berga- maſco.

Nella Chieſa Parochiale ſi vedono due
taule ſingolari, del Palma Vecchio
ſuo Patriotto.

Città di Cremona.

Chieſa dell' Annuntiana.

Dou'è vna tanola con San Sebaſtiano,
e due Angeletti di mano del gran
Giorgione.

Città di Genoua.

Chieſa di S. Francesco.

QVi ſi vede vn quadro con San Giouan-
ni, che batteza Chriſto di mano
del Tintoretto.

STATO

STATO DI FIORENZA

Città di Fiorenza.

S. Marco de P.P. Dominicani.

VI sono tre Tauole di Frà Bortolomeo.

Chiesa di santa Croce.

SI vede vna tauola rappresentande vna pietra, opera singolare del Ciuoli.

Nel Cortile della Nuntiata.

VI sono varie opere à fresco d'Andrea del Sarto.

Nel Claustro sopra vna porta si vede la famosissima Madonna detta del Sacco, pure del sudetto Andrea.

Confraternità di S. Gio: Battista.

NEl Claustro sopra il muro vi sono l'istorie della vita del Santo del medesimo Andrea.

Galleria del Sereniſſimo Gran Duca.

Nella quale ſi vede vn quadro con l'hiſtorie della caduta di Fetonte di mano de Leonardo da Vinci.

Vi è pure vn ritratto grande al naturale del Pontefice Leon X. di mano del Gran Rafaele.

Et anco vn'altro quadro piccolo d'vna Madonna. Opera del ſudetto Rafaele.

Seguono varij quadri d'Andrea del Sarto, in particolare nelle ſtanze più recondite. Opere belliffime, come vna tauola affai grande con l'Affunta della B. Vergine, e gli Apoſtoli.

Sopra vna porta di dette ſtanze vi è vn quadro pure affai grande con l'eſpreſion d'vna diſputa d'alcuni Santi frà di loro. Opera ſingolare del ſudetto Andrea.

Ci ſono anco doi quadri del gran Titiano, che dimoſtrano femine ignude.

Seguono alcuni pezzi di Giacomo Baſſano.

Si vede ancora vn quadro con figure piccole della B. Vergine, e il Bambino Gieſù nelle braccia, e due Santi dalle parti. Opera del Coreggio.

Si vede vn altro quadro con donna ignuda d'Annibal Caracci.

Palazzo de Pitti, habitatione del Serenissimo Gran Duca.

Doue si vedono quattro superbissime stanze dipinte in Eccellenza con varie hitorie, da Pietro da Cortona.

STATO DI PARMA

Città di Parma.

Chiesa della Nunciata.

NEl Choro di detta Chiesa si vede vna tauola con vna Madonna co'l Bambino, e quattro Santi dai lati di mano del Parmeggianino di prima maniera.

In detto Conuento in Sagrestia vi è vn quadro con S. Giouanni, che barreza Christo del Parmeggianino della sua prima maniera.

Santa Cecilia.

Nell'entrare à mano destra vi è vna tauola con sopraui la Madonna col Bambino, e due Santi dalle parti di mano de Lanfranco, opera rara.

Chiesa

Chieſa de Capuccini.

ENtrando à mano ſiniſtra ſi vede vn quadro col Beato Felice , che tiene in ſpalla il Bambino Gieſù con la Vergine, che è in atto per riceuerlo , e vna gloria de Puttini, opera del Guercin da Cento .

All'incontro ſi vede vn'altra tauola grande con Chriſto in Croce , e da i lati vna Santa Caterina , e vn ritratto d'vn Capuccino, con molti Angeli piangenti. Opera belliffima del Guercin da Cento .

Si vede pure in vna Capella vn S. Antonio di Padoua di Tadeo Zuccaro .

All'Altar maggior vi è vna tauola grande in cima mezzo tondo con fopra Chriſto morto in grembo alla B. Vergine tramortita , ſoſtentata da' Angeli con S. Franceſco , che moſtra il morto Signore, e ſanta Maddalena, e ſanta Chiara con vna gloria d'Angeli, che portano la Croce , opera dell'Eccellentiffima mano d'Annibal Caracci .

E dalle parti di detta vi è pure vn S. Lodouico Rè di Francia, e ſanta Chiara. Opera del ſudetto Annibal.

Di dentro nel Conuento ſopra vna porta vi è vna Madonna con il Bambino, e S. Giouannino di detto Annibal .

Chieſa di tutti i Santi .

ALl'Altar maggiore vi è vn quadro rappresentante il Saluatore ſedente , che

E ſtà

stà in atto di dare la benedittione, con molti Santi à mano destra, e vn S. Stefano orante con altre sante Vergini di mano di Lanfranco.

Chiesa de P. P. Gesuiti.

SI vede sopra vn Confessionale vn quadro con il Signore legato alla Colonna con due Angeli, che piangono, e molti Angeletti di mano de Tadeo Zuccaro.

La tauola dell'Altar maggiore, è opera singolarissima di Paolo Veronese.

In doi Piedestalli del detto Altare vi sono due teste con la Beata Vergine, e l'Angelo. Opera di Tadeo Zuccaro.

Chiesa del santo Sepolcro.

Nell'entrare dalla porta maggiore à mano sinistra nella prima Capella si ammira vn quadro mezzo tondo, con sopra vna Madonna, e il Christo Bambino, e San Giuseppe. Opera Diuina al solito del Gran Coreggio.

Alla Madonna della Scala sopra la porta di S. Michiel.

VI è vna Madonna con il Bambino in braccio, di mano del sudetto Coreggio.

Chiesa

Chiesa de P. P. Seruiti .

VI è vn quadro sopraui la Madonna co'l Bambino in grembo , e molti Angeli, di mano del Parmegianino .

Al Battesimo .

VI è vn quadro con sant'Ottauio, e vna Madonna. Opera di Lanfranco .

Chiesa di S. Paolo Monache .

Nell'entrare dalla porta maggiore alla seconda Capella , vi è vn quadro con la Veigine , è il Bambino in grembo con le sante Cicilia, e Margherita , e S. Giouannino, che mostra il Signore, opera bellissima di Agostino Caracci.

All'Altar maggiore, vi è vn quadretto sopraui il Signore Giudicante à sedere , & à mano destra del quadro vn S. Paolo in piedi , e santa Caterina inginocchioni ; opera del Diuino Rafaele .

In detto Conuento vi è vna stanza dipinta à fresco con molte figure , di mano del Coreggio. Opera bellissima .

Chiesa di sant' Antonio .

Nell'entrare dalla porta maggior à mano destra in vna Capella si vede vn quadro con sopra la Madonna , e il Bambi-

no à sedere, che legge, e à mano destra del quadro vn S. Girolamo in piedi, dall'altro lato vna santa Maria Maddalena, che bacia li piedi al Signore, opera singolarissima del Diuin Coreggio.

Segue all'Altar maggiore vn quadro con la Madonna, e il Bambino Giesù, che da la beneditione à li due Santi, Francesco, e Chiara di mano del Guercin da Cento.

Chiesa del Domo.

Nella quale s'ammira la marauigliosa Cuppola con li quattro Angoli. Opera delle più belle che sia nel mondo dell'Eccellentissima mano del gran Coreggio.

Chiesa della Madonna della steccata.

LA prima Crocciera sopra alla Madonna è il volto tutto dipinto di mano del Parmeggianino.

Terza Crocciera incontro all'Imagine della B. Vergine si vede vn quadro con l'adoratione de Magi, opera del Carauagio.

Nel di dentro dell'Organo si vede vn David, e vna Sibilla con altre figure, di mano del Parmeggianino, l'vne, e l'altre sono opere singolari.

Chiesa di S. Giouanni P. P. Benedettini.

SI vede in questa Chiesa vna Cuppola con li suoi quattro Angoli, & altre opere marauigliose al solito del grã Coreggio.

La

La volta del Choro ſono opere copiate dal Coreggio, di mano del baglione, però ritoccata da lui.

Nelle due Crocciere vi ſono due Capelle, doue ſi vedono opere del Carauagio à freſco.

Venendo fuori di Chieſa à mano ſiniſtra alla ſeconda Capella vi ſono due quadri, in vno ſi ammira vna Pietà, e nell'altro il martirio d'alcuni ſanti Benedittini, di mano del Gran Coreggio.

Si vedono pure le volte d'alcune Capelle dipinte à freſco dal Parmeggiano.

Vi è anco in queſta Chieſa ſopra vna porta piccola, che va in Conuento vn San Giouanni Euangelista dipinto à freſco di mano del Coreggio.

In Conuento de ſudetti Padri nel primo Clauiſtro vi è dipinto molti chiaro ſcuri, hiſtorie del Teſtamento Vecchio, di mano del Carauagio.

*Palazzo della Fontana al Giardino
del Sereniſſimo Duca.*

Nell'appartamento da baſſo ſi vede in vna camera in quadro grandi dipinto à freſco, cioè nella volta di mano d'Agostino Caracci. Opere ſingulariſſime, e vltime dell'Auttoe.

Vi è vna iſcrizione belliffima in lode del Pittore.

Nell'appartamento de quadri. Vi è in vna camera vn quadro con Venere, e Adone di mano di Paolo Veroneſe.

Vi è anco vna figura in scurcio di vn fiume. Opera d'Annibal Caracci.

Segue dodeci teste d'Imperatori di chiaro scuro di mano di Titiano.

Vi è anco vn'altro quadro con molti animali, di mano del Bassano.

Si vede anco doi figure in due quadri, ma non finite, di mano d'Agostino Caracci.

Si vede pure vn quadretto di due ritratti, che ridono nel metter vn Gambaro all'orecchia d'vn Gattino, opera de Caracci.

Vi è vn'altro quadro con sopra vn Apliche. Opera di Tadeo Zuccaro, in figure piccole.

Segue la camera de' Ritratti, ma famosa assai.

Sopra la porta si vede vn quadro con vn puttino bellissimo di mano di Annibal Caracci.

Segue due ritratti di vn Suonatore, con vn'altro che compone di Musica. Opera de' Caracci.

Segue vna donna, che si fa le Treccie, di mano di Titiano.

Sopra questi vi è vn ritratto del Pontefice Paolo terzo, quando era Cardinale. Opera Eccellentissima di Rafaele.

Segue vn ritratto di Diogene con vna penna da scriuere nella mano, cosa bellissima.

Si vede anco il ritratto della Innamorata chiamata l'Antea del Parmeggiano, di sua mano.

Di ſotto detti quadri vi è vn ritratto del Duca Ranuccio Primo, di mano de Caracci.

Di ſotto al ſudetto vi è vna Puttina, che ſi dimanda la Ricolina del Parmeggianino fatto di ſua mano.

Segue vn'altro ritratto di vna donna con vn Turbante in teſta. Opera di Ginlio Romano.

Segue vn ritratto del Cardinal Farnèſe di mano de'Caracci.

Di ſotto al detto Cardinale vi è vn'altro ritratto dal Duca Pietro Alouigi, opera di Rafaël d'Vrbino.

Segnita nella terza facciata due ritratti del Parmeggianino.

In mezzo alli ſudetti vi è vn'altro ritratto del ſudetto Duca Pietro Alouigi Farnèſe, di mauo di Titiano.

Vi ſono pure due ritratti piccoli di mano del Parmeggianino.

Segue vn'altra d'un ſoldato del detto.

Vi è anco vn'altro ſoldato armato, di mano di Giulio Romano.

Sopra la porta ſi vede il ritratto di Aleſſandro Magno, opera di Titiano.

Dietro alle fineſtre vi è vn ritratto di vn Filoſofo, di Andrea del Sarto.

Sopra alle fineſtra vi ſono due ritratti, vno del Duca di Ferrara. Opere di Titiano.

Ci n'è vn'altro d'vn Prete del Parmeggianino.

Seguita il ritratto di Paolo III. in piccolo, opera di Titiano.

Segue appresso due donne di mano del Parmeggianino .

Segue pure dall'altra parte della finestra tre teste di Titiano .

Vi è pure il ritratto di Frà Sebastiano del Piombo Pittore, opera di Giorgione. Sopra il detto si vede vn ritratto di vn Barbone del Parmeggianino .

Segue vn'altra camera doue si ammira la marauigliosa Cingarina, di mano del Coreggio .

Vi è anco vna santa Chiara con sant'Antonio da Padoua di mano del Carauagio .

Si offerua pure quattro quadri in mezze figure in vno santa Maria Maddalena, e nelli altri li santi Pietro, e Girolamo, e David Profeta del Guercino da Cento .

Si offerua appresso vna Madonna col Bambino, e S. Giuseppe di Rafael d'Urbino .

Di sotto al sudetto vi è vn S. Giouanni di mano di Leonardo da Vinci .

Seguita vna Maddalena piangente, opera d'Annibal Caracci .

Frà due santi del Guercino cioè S. Pietro, e S. Girolamo vi è vn S. Nicola da Tolentino di mano del Pordenon .

Si vede anco vna testa di S. Girolamo di mano de' Caracci .

Segue vna testa di vna Madonna riuolta con gli occhi al Cielo, di mano de' Caracci .

Si offerua pure vna Natiuità del Signore, d'Annibal Caracci .

Sopra il camino si offerua vn Christo,
che

che porta la Croce, di mano d'Andrea del Sarto.

Segue due copie di S. Giouanni, copiate da opere del Coreggio per vn Valent'huomo.

Segue vn'altra Camera dell'audienza.

Due ſono due quadri ſopra i due figure in piedi di mano del Coreggio.

Vi è anco due altri quadri, che rappresentano due Elementi cioè Terra, & acqua di mano del Baſſano.

Segue vn'altro quadro, che rappresenta Lugretia Romana, che ſi ammazza, di mano del Parmeggianino.

Di ſotto à detto quadro ve n'è vn'altro con il ſpoſalizio di ſanta Caterina. Opera delle piu belle, che habbi dipinto il gran Coreggio.

Di qua, e di là del ſudetto ſi vedono due ritratti, vno è di Raſaele con l'effigie di Martino Lutero, e l'altro del Parmeggianino.

Segue vn Chriſto in mezza figura, di mano del Coreggio.

All'altra facciata ſi vede vn S. Girolamo mezza figura, di mano di Leonardo da Vinci.

Appreſſo al detto vi è vna Madonina con il Signore, che dorme, e S. Giouannino di mano di Annibal Caracci.

Segue pure due ritratti piccoli, vno è il

Ritratto di Annibal Caracci, e l'altro d'vna donna tutte due di sua mano.

*Segue vn'altra camera, che si chiama
la camera del Sinetta.*

Nella quale si ritroua vna Madonna col Bambino in piedi, e S. Giouannino, di mano del gran Rafaele.

Vi è anco vn quadro abbozzato del Correggio.

Si vede pure la Naccità del Signor di mano de' Caracci, quadro piccolo.

Segue fra questi tre Madonnine di Rafaele. Opere bellissime.

Segue vn quadro con vna Madonna, e il Bambino, e S. Giuseppe, di mano di Agostino Caracci, opera rara.

Vi è anco vn quadretto d'vna testa d'vna Madonna di mano di Federico Zuccaro.

Segue vn S. Rocco in piccolo in piedi: opera del Parmeggianino.

Vi è pure vna testa di vn Salvatore di mano de' Caracci.

Segue una mezza figura grande al naturale di vn Salvatore. Opera di Andrea del Sarto.

Vna testa d'vn Prete al natural di mano di Annibal Caracci.

Segue vna Madonna col Bambino in braccio con li Santi Giovanni, e Giuseppe, e santa Margherita, opera d'Agostino Caracci.

Si offerua pure un Christo morto portato
alla

alla ſepoltura con molte figure, dipinto in rame, opera ſingolare di Annibal Caracci.

Segue doppo queſto vn quadretto, con ſopra S. Franceſco in eſtaſi ſoſtenato da vn Angelo, e vna gloria d'Angeli, opera belliffima d'Annibal Caracci.

Segue un S. Gio: Battista pure d'Annibal Caracci.

Vi è pure vna Madonna di chiaro ſcuro col Bambino di mano del Parmeggianino.

Di ſotto detta Madonna ſi vede vna teſta del Pordenon.

*Segue vn'altra camera, che ſi chiama
la camera delli Amoretti.*

Nella quale ſi offerua vna Lucretia Romana, e un'altro con una Leda col Cigno, tutti due del doſſi Ferrareſe.

Appreſſo à queſto vi è vn'altra Lucretia Romana, di mano del Parmeggianino.

Si vede anco vna Pietà del Signor, opera di Annibal Caracci.

Segue vna Madonnina con il Bambino in braccio, e S. Giouanni di Annibal Caracci coſa belliffima.

Vn altro quadro con vna Madonna, San Giuſeppe, e alcuni Angeli. Opera del Doſſi Ferrareſe.

Vi è anco vn S Paolo rapito al terzo Cielo, opera di Lanfranco.

Vn'altra Madonnina di mano del Guarcino.

*Segue l'ultima camera, che si chiama
la camera dell'Imperatore.*

IN questa camera, si vedono tre quadroni, nel primo è rappresentato l'istoria di Giudita, che troncò il capo à Oloferne.

Il secondo mostra Lucretia Romana sforzata da Tarquino.

Il terzo è Bersabea vista da David dalla finestra del suo Palazzo, dipinto da vna donna chiamata Artemisia, opere assai belle.

Si offerua anco vna Venere, che dorme, di Annibal Caracci.

Sopra il Cancino vi è vn quadro soprauifanto Agostino con altre figure, opera del Pordenon.

Si offerua anco dodeci Imperatori bellissimi, di Annibal Caracci.

*Sala grande di mezzo del detto
appartamento.*

Sopra il camino si ammira vn'Annunciata, figura più grande del naturale. Opera singolare del gran Coreggio.

Si vede anco in questa Sala il ritratto di Carlo V. à Cauallo, opera singolarissima di Titiano.

Segue in detta vn Angelo volante e molti altri Angeli che l'accompagnano, figura più grande del naturale di Annibal Caracci.

Se-

Segue due altri quadri, con S. Gio: Battista, e S. Giouanni Euangelista con molte reſte d'Angeli del ſudetto Caracci.

Segue pure due quadri con S. Benedetto, e S. Mauro, con molti Angioli di mano del medemo Annibal, tutte opere affai più grande del naturale.

All'incontro vi è la Natiuità del Signore con molte figure finte di notte opere del Baſſano.

In faccia al ritratto di Carlo V. vi è vn altro ritratto del Duca Aleſſandro Farnese à Cavallo, di mano di Agoſtino Caracci.

Nell'appartamento del Signor Duca vi ſono pitture di tutte le maniere, delle quali, non ſe n'è potuto far relatione per eſſer uene troppo gran quantità, & anco difficile à poterle vedere.

Città di Piacenza.

Chieſa del Dome.

ENtrando per la porta grande à mano ſiniſtra ſi vede la Capella di S. Corrado di mano di Lanfranco.

Di ſopra vicino al Choro dietro all'Altare à mano deſtra nell'vſcire della Sacreſtia vi è vn'Altare con ſant'Aleſſio dell'ſteſſo Lanfranco.

Si vede anco in queſta Chieſa vna Tauola, che rappreſenta San Martino quando da per elemoſina parte del ſuo Man-

110 *Viaggio*
Mantello. Opera di Lodouico Caracci.

Chiesa di S. Sisto de P.P. Benedittini.

LA tauola del Choro con l'espressione della Beata Vergine con Christo Bambino in mezzo, e dalle parti santa Barbera, e S. Sisto con due Putti. Opera di marauigliosa bellezza al solito del Diuin Rafaele.

S. Nazario, Chiesa Parochiale.

Nell'ingresso per la porta grande à mano sinistra si ritroua nel primo Altare vicino à detta porta dipinto S. Michiel Archangelo, che tiene incatenato Lucifero con sotto queste parole, Ioannes Lanfrancus fecit.

In sant' Andrea, Chiesa pure Parochiale.

A Mano manca nell'entrare per la porta maggiore nella prima Capella vicino a detta porta si ritroua vn quadro d'Altare con l'Imagie della Madonna di Reggio con S. Francetco d'Assisi, e S. Rustico martire. Opera di Lanfranco.

Chiesa de' P. P. Seruiti, detta la Madonna di Piazza.

Nell'entrare per la porta grande à mano sinistra la terza Capella è tutta dipinta

pinra da Lanfranco. Il quadro dell'Altare è San Luca Euangelista in atto di ſcriuere col capo alzato verſo vn groppo d'Angeli.

La Capella gira fuori dell'Altare, dou'è vna Cuppoletta con la Beata Vergine in gloria, ed intorno ad eſſa Vergine credeſi ſiano li ſanti Patriarchi, de' quali eſſa deriuu, ſono in circa dodeci perſonaggi.

Vi è poi vn'altra Cuppoletta piccola con ſeneſtrini, & in cima il Padre Eterno.

Chieſa della Madonna di Campagna.

Doue ſi vedono alcune opere intorno la Cuppola di mano di Giorgione.

Pure in detta Chieſa ſi vedono due Capelle, vna con historie di ſanta Caterina, e nell'altra di Chriſto, & anco l'Altare di ſanto Agoſtino, tutte ſono opere del Pordenon.

Segue poi la Tribuna dell'iſteſſo Autore.

Si vede ſimilmente vna tauola con la Beata Vergine i ſanti Pietro, e Paulo. Opera del Nobiliſſimo Paolo Veroneſe.

**Corte Maggiore, terra del
Piacentino.**

Doue ſi vede nel Domo vna tauola, e vna Cuppoletta con altre opere ſingolari del Pordenon.

Vi è anco vna tauola de Caracci.

STATO

STATO DI MODENA.

Città di Modena.

Gallerie del Serenissimo Duca.

IN questo supremo erario si vede vna mezza figura, e vna testa del sapientissimo Leonardo da Vinci.

Nell'istesso si vede vn ritratto di Rafaele.

E doi teste d'Andrea del Sarto, e vn quadro grande del Sacrificio d'Abramo dell'istesso Sarto.

Vi sono anco dieci pezzi in circa di Giulio Romano.

Si vedono pure alcune teste di Giorgione.

Vi sono nell'istessa quattro quadri di Tiziano, il primo rappresenta la B. Vergine, e S. Giuseppe, che si titrouano in viaggio, l'altro pure con la Beata Vergine, e il Christo Bambino, e S. Paolo, il terzo è il Bambino Giesù nel Presepio, segue il quarto chiamato il quadro della Moneta, cioè quando gli Hebrei mostrorono la monete al Redentore. Opere singolare dell'Auttore.

Si vedono pure alcuni pezzetti de teste del Pordenon.

Segue vn Salvatore con vn'altro quadro bellissimo del Palma Vecchio.

Seguono due quadri grandi del Nobilissimo Paolo Veronese, in vno s'ammirano le nozze di Cana in Galilea, nell'altro la venuta de Magi, con due altri quadri. Opere delle più belle dell'Auttore.

Si

Si vede pura la famoſiſſima notte del Correggio, opera fra tutte le ſue ammirabile, la quale fa ſpicare lumi miracoloſi della pittura.

S'ammirano ſimilmente due quadri del furioſo Tintoretto.

E due di Giacomo Baſſano, vno dimoſtra l'hiſtoria del Samaritano, e l'altro d'animali, l'vno, e l'altro ſingolari al ſuo ſolito.

Vi ſono poi quantità de quadri del Correggio i quali tralaſcio di nominarli à vno à vno per breuità.

Si vede pure vna tauola, e vn ritratto del Parmegianino.

Vi ſono ſimilmente diuerſe opere de' tre Eccellentiſſimi Caracci.

Come anco di Guido Reno, e de diuerſi altri Auttori; ci vorrebbe un libro ſolo per deſcriuere tutte le gioie di queſt'erario, hò ſolamente nominati i più principali, laſcio all'oſſeruazione de virtuoſi, e curioſi d'oſſeruarli vno per vno con pazienza.

Chieſa del Domo.

VI ſono due tauole ſingolari di Guido Reno.

Città di Reggio.*Chieſa di S. Proſpero.*

DOue ſi vede una tauola con la B. Vergine, & il Bambino Gieſù, e S. Girolamo con li ſanti Criſpino, e Chriſpianiano. Opera di Guido Reno.

La tauola del Choro è d'Annibal Caracci.

Chieſa

Chiesa piccola di S. Giuseppe.

VNa tauola, che dimostra vn Christo spirante di Guido Reno.

Confraternità di S. Rocco.

LA tauola del Choro, è opera d'Annibal Caracci.

Finale di Modena.

Chiesa di S. Nicolà.

DOue si ritroua una tauola della Beata Vergine, col Bambino, e S. Lorenzo. Opera del Guercin da Cento.

Casa del Conte Zuccati.

LA facciata della detta casa è tutta dipinto dal sudetto Guercino.

Carpi Castello.

DOue è uno marauigliosa tauola d'un S. Rocco di mano di Guido Reno.

Sassuoli dieci miglia distante da Modena.

Chiesa de Capuccini.

Nella quale s'ammira la bellissima tauole dell'Altar maggiore, di mano di Lodouico Caracci.

Città

Città della Mirandola .

IN queſta Città ſi conſerua nella Galerie del Signor Duca varie opere ſingulariſſime de diuerſi principali Auttori citati in queſta operette .

Città di Mantua .

Chieſa del Domo .

SI vede vna tauola rappresentante quando il Redentore chiama all'Apoſtolato Giacomo, e Giouanni di Giulio Romano .

Si vede anco vn'altra Tauola con ſant'Antonio Abbate, di Paolo Veroneſe .

Chieſa di ſant' Andrea di Città .

Vl ſono due faccie, vna dimoſtra la Crocififfione di Chriſto, e l'altra quando ſi ritroua il ſangue, di Giulio Romano .

Chieſa di S. Domenico .

DOue ſi vede una tauola del ſudetto Giulio .

Palazzo del T .

DOue ſono le famoſiſſime opere di Giulio Romano in diuerſe Sale, ſtanze, e loggie con hiftorie, e freggi d'ogni grandezza. L'opere di queſto Palazzo meritano, che i virtuoſi ſi partino da lontani paefi per vederle .

Nelle

Nelle delitie di Marmirolo vi sono anco
varie opere dell'istesso.

STATO DI MILANO.

Città di Milano.

*Chiesa della Madonna delle Grazie
Frati Dominicani.*

Q Vi è la famosa tauola di Titiano con la
Coronazione di Spine del Redentore.
Opera delle più belle dell'Auttoe.

Chiesa del Domo.

Doue si vede vna bellissima tauola con
vn Christo morto di mano del Barocci.

Chiesa di S. Celso Preti.

Nella seconda Sacrestia si vede vn qua-
dro di Rafaele.

Nella Chiesa s'ammira una tauola d'Alta-
re con S. Girolamo. Opera di Paris Bordone.

Chiesa de P. P. Teatini.

Nell'entrare per la porta grande à ma-
no destra s'offerua vn quadro Laterale
nell'ultimo Altare, di mano di Lodouico
Caracci.

Nella famosissima Libreria Ambrosiana.

V I sono quattro quadri di Titiano sin-
golarissimi.

Si vedono pure moltissime opere di Leo-
nardo da Vinci.

Nella

Nella medesima si vedono due Cartoni del Diuin Rafaele della disputa del Sacramento, dipinto in Roma nel Palazzo Vaticano.

Vi sono anco diuersi disegni de' più fingolari Pittori nominati in questo libro.

Città di Cremona.

Chiesa del Domo.

NEl di dentro della facciata vi è vn'istoria grande rappresentando Christo Crocifisso fra ladroni, con molte altre persone, opera superbissima del Pordenon.

Città di Genoua.

Chiesa di S. Stefano.

S'Ammira l'istoria della Lapidatione del Santo, opera superba di Giulio Romano.

In varie radunanze di quei Signori, massime nell'Imperiale si vedono diuersi quadri del gran Titiano.

Palazzo Publico.

SI vede in vna Sala vn freggio de bellissimi putti di mano del Pordenon.

Città di Lucca.

Chiesa del Domo.

ENtrando dentro à banda destra al terzo Altare vna tauola dentroui l'ultima
Cena

Cena del Redentore con gli Apostoli. Opera del Tintoretto.

Appresso il sepolcro del Cardinale Guidiccioni si vede un'altra tauola di mano di fra Bartolomeo con la Beata Vergine, il Christo Bambino Incoronata da due Angeli, & à i piedi vn Angelo, che suona il Liuto, e dalle bade S. Gio: Battista, e S. Stefano.

In S. Romano Chiesa de P. P. Domenicani.

Nell'entrare alla sinistra nel primo Altare s'ammira vn'altra tauola di Frà Bartolomeo, espressoui vn'estasi di santa Caterina di Siena, e santa Maddalena, e in gloria il Padre Eterno.

Nella seconda Capella alla destra si vede vna tauola del sudetto Frà Bartolomeo, espressoui la Vergine Madre di Misericordia, che ricopre col suo Manto quantità di gente, e sopra la Beata Vergine col Redentore con le braccia aperte, che mostra le sue piaghe.

Santa Maria detta Corte Landini.

Due sono due tauole di Guido Reno, in una alla destra dell'Altare maggiore con la Vergine della Neve col Christo Bambino in braccio, e vn'Angelo, che sparge neue, e santa Maria Maddalena, e santa Lucia.

L'altra alla sinistra col Christo in Croce, & à piedi santa Caterina Vergine, e Martire, e S. Giulio pur Martire.

Chiesa

Chieſa di S. Piero Samaldi .

Nell'entrare per la porta maggiore alla ſiniſtra il primo Altare è del Palma Vecchio, dentro ſant'Antonio Abbate, in mezzo, e quattro altri Santi .

In S. Pietro Ciuoli .

Nell'entrare à mano ſiniſtra il terzo Altare è opera di Lanfranco col Martirio di S. Lorenzo .

Appreſſo la porta Laterale ſi vede pure vna tauola dentroui Chriſto, che corona ſanta Tereſa, e ſopra due ſanti .

In ſanta Maria Foris Porte .

Si vedono due tauole del Guercino da Cento appreſſo all'Altar maggiore, in vna ſanta Lucia, e nell'altra l'Alſunta, & à baſſo S. Silueſtro Papa, e S. Franceſco d'Alſiſi .

Peſcia terra groſſa dieci miglia diſtante da Lucca .

Nella Chieſa detta la Pieue entrando in Chieſa à mano deſtra nell'ultima Capella ſi vede vna ſuperba tauola con dentro la Beata Vergine in Trono col Bambino in braccio, due Angeletti, e dalle bande diuerſi ſanti . Opera ammirabile dell'incomparabile Rafael.

Alla

Alla Pieve di Lamari due miglia distante da Lucca.

SI vede vn'altra tauola del sudetto Rafaele con la Beata Vergine, li santi Antonio, Bartolomeo, e Bernardino da Siena. Opera ammirabile.

Nell'istessa Chiesa entrando à mano destra nella prima Capella si vede vn Vescouo, è una santa Martire con due ritratti in ginocchioni, e sopra l'Altare il Padre Eterno. Opera d'Auttoze incerto, ma tanto bella, che non cede à qualsiuoglia maestro.

Città di Napoli.

Capella del Tesoro.

DOue si scoprono in diuerse parti d'essa Capella historie rappresentate di varij Santi opere singolare del Dominichino.

Nell'istessa si vedono similmente diuerse opere stupende di mano di Giouanni Lanfranco.

Chiesa di S. Domenico.

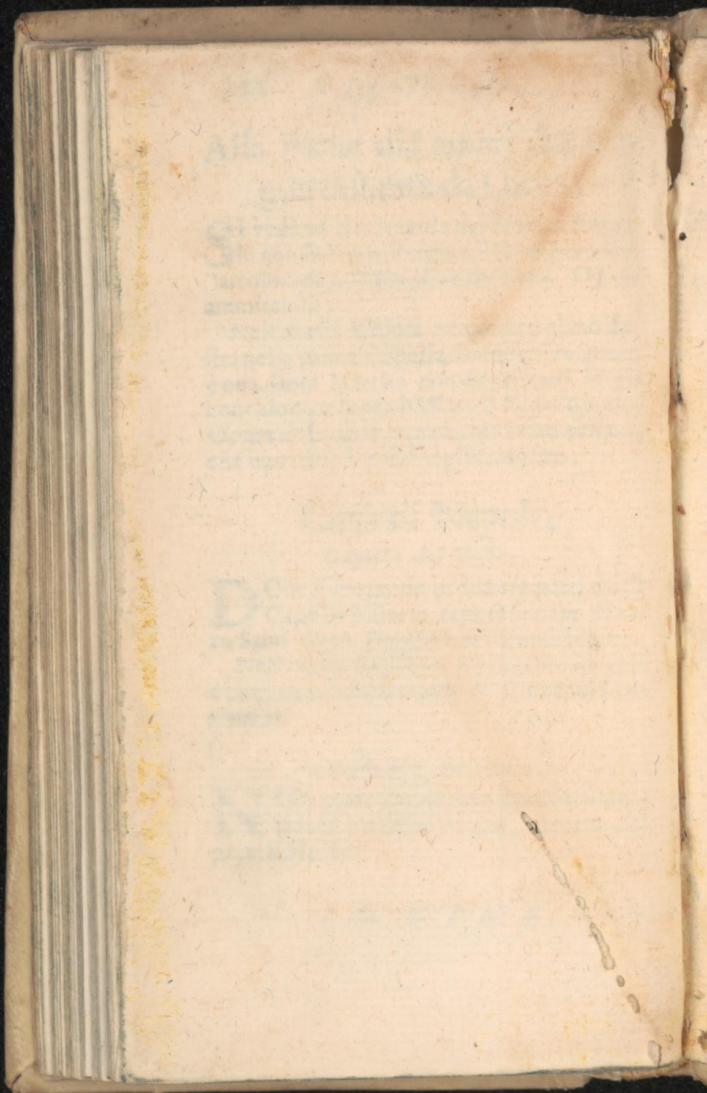
Nella quale si vede una superbissima tauola con santi diuersi, di mano del gran Rafaele.

I L F I N E.

li-
ae-
io,
era
le-
io,
gi-
io.
-
ffa
ra-
o.
se
n-
el

16
17
18
19
20
21
22
23
24
25
26
27
28
29
30
31
32
33
34
35
36
37
38
39
40
41
42
43
44
45
46
47
48
49
50
51
52
53
54
55
56
57
58
59
60
61
62
63
64
65
66
67
68
69
70
71
72
73
74
75
76
77
78
79
80
81
82
83
84
85
86
87
88
89
90
91
92
93
94
95
96
97
98
99
100

100
99
98
97
96
95
94
93
92
91
90
89
88
87
86
85
84
83
82
81
80
79
78
77
76
75
74
73
72
71
70
69
68
67
66
65
64
63
62
61
60
59
58
57
56
55
54
53
52
51
50
49
48
47
46
45
44
43
42
41
40
39
38
37
36
35
34
33
32
31
30
29
28
27
26
25
24
23
22
21
20
19
18
17
16
15
14
13
12
11
10
9
8
7
6
5
4
3
2
1





Inches 1 2 3 4 5 6 7 8

Centimetres 1 2 3 4 5 6 7 8 9 10 11 12 13 14 15 16 17 18 19

TIFFEN Color Control Patches © The Tiffen Company, 2007

Blue	Cyan	Green	Yellow	Red	Magenta	White	3/Color	Black
Light Blue	Light Cyan	Light Green	Light Yellow	Light Red	Light Magenta	White	Light Grey	Dark Grey
Dark Blue	Dark Cyan	Dark Green	Dark Yellow	Dark Red	Dark Magenta	White	Dark Purple	Black

