

Rara  
UW 1328 (4°)

1 Ex

10.

# Düsseldorfer Stadttheater.

X. Saison 1890/91 unter Direktion C. Simons Erben.

LANDES-  
UND STADT-  
BIBLIOTHEK  
DÜSSELDORF

## Abonnements-Einladung.

Die unterzeichnete Direction beehrt sich hiermit, nachstehend die Abonnements-Bedingungen bekannt zu geben und zur regen Bethheiligung ganz ergebenst einzuladen.

Die Saison beginnt am 14. September 1890 und endigt am 13. April 1891. Während dieser Zeit werden im Abonnement mindestens 200 Abendvorstellungen stattfinden. Im Abonnement werden **ganze** (jeden Abend gültige) **halbe** (jeden zweiten Abend gültige), und **viertel** (jeden vierten Abend gültige) **Passe-partout-Billets** verabfolgt. Dieselben berechtigen zu allen Vorstellungen der Saison, welche auf den betreffenden Abend fallen und zwar ohne Ausnahme, also auch bei Gastspielen und sind für die ganze Saison verbindlich.

Anlässlich hoher Feiertage oder Landestruer u. s. w. ausgefallene Vorstellungen zählen nicht, vielmehr geht die laufende Zahl der ausgefallenen Aufführung auf die hierauf folgende über.

Das Abonnement lautet auf den Namen. Theil-Abonnements sind gestattet, jedoch ist der **Verkauf** der Abonnementskarten in **öffentlichen Geschäften** etc. untersagt, und haben Zuwiderhandelnde die sofortige Entziehung der Karte und deren Folgen zu erwarten.

Die Abonnementsliste liegt von heute ab in der Wohnung der Direction **Victoriastrasse 11** Vormittags von 11 bis 1 Uhr und Nachmittags von 4 bis 6 Uhr dem verehrlichen Publikum zur gefälligen Einzeichnung auf. In der angegebenen Zeit werden auch daselbst Bestellungen durch den **Fernsprecher Nr. 193** entgegen genommen.

Den vorigjährigen Abonnenten bleiben ihre bisherigen Plätze bis zum 4. September reservirt. Sollte bis zu diesem Tage keine Erneuerung stattgefunden haben, so wird angenommen, dass die bisherigen Abonnenten auf ihre Plätze verzichten und werden dieselben anderweitig vergeben.


## Der Abonnementspreis

unter Verbindlichkeit für mindestens 200 Vorstellungen beträgt:

Für einen Platz in den:

Prosceniums-Logen.	Ganzes Passe-partout für jeden Abend der Saison	Mark 600,—
" "	Halbes " " für jeden 2. Abend der Saison	" 300,—
" "	Viertel " " für jeden 4. Abend der Saison	" 150,—
Erster Rang-Balkon.	Ganzes Passe-partout für jeden Abend der Saison	" 400,—
" " "	Halbes " " für jeden 2. Abend der Saison	" 200,—
" " "	Viertel " " für jeden 4. Abend der Saison	" 100,—
Erste Rang-Loge, Parquetloge oder Parquet.		
	Ganzes Passe-partout für jeden Abend der Saison	" 350,—
	Halbes " " für jeden 2. Abend der Saison	" 175,—
	Viertel " " für jeden 4. Abend der Saison	" 87,50
Zweiter Rang-Balkon.	Ganzes Passe-partout für jeden Abend der Saison	" 250,—
" " "	Halbes " " für jeden 2. Abend der Saison	" 125,—
" " "	Viertel " " für jeden 4. Abend der Saison	" 62,50
Zweiter Rang-Loge.	Ganzes Passe-partout für jeden Abend der Saison	" 200,—
" " "	Halbes " " für jeden 2. Abend der Saison	" 100,—
" " "	Viertel " " für jeden 4. Abend der Saison	" 50,—
Parterre.	Ganzes Passe-partout für jeden Abend der Saison	" 120,—

Die Zahlung sämtlicher Abonnementgelder findet in vier Raten statt, vor der 1., 51., 101. und 151. Abonnements-Vorstellung.

 Der Verkauf der Abonnementskarten in öffentlichen Geschäftslökalen etc. ist nicht erlaubt.

Düsseldorf, im August 1890.

Die Direction.

# Personal-Verzeichniss der Saison 1890-91.

Rainer Simons, stellvert. Direktor und Regisseur.  
 Oscar Fiedler, } Regisseure der Oper.  
 Ludwig Roebe }  
 Arthur Eggeling, Regisseur des Trauer- und Schauspiels.  
 Franz de Paula, Regisseur des Lustspiels, Posse und Operette.  
 Carl Gille, I. Kapellmeister.  
 Max Schuster, Kapellmeister und Chordirector.  
 Otto Reibold, Concertmeister.  
 Dora Huchthausen, Balletmeisterin.  
 Wilhelm Baedorff, Secretair und Kassirer.  
 Hans Breu, Bibliothekar und Bureaubeamter.  
 Franz Hauptmann, Harfe.  
 Paul Schulze, Balletrepetitor.  
 Friedr. Becker, Souffleur der Oper.  
 Julie Dietrich, Souffleuse des Schauspiels.  
 Hans Breu, Inspicient der Oper.  
 Carl Heller, Inspicient des Schauspiels.

Fritz Schweitzer, Decorationsmaler mit 1 Gehülfen.  
 Gustav Esser, Maschinen- und Theatermeister mit 12 Gehülfen.  
 Wilhelm Spicker, 2. Theatermeister.  
 Carl Wolff, Garderoben-Inspector.  
 Conrad Sonnen, Ober-Garderobier mit 4 Gehülfen.  
 Peter Keil, Herrenfriseur mit 1 Gehülfen.  
 Max Müller, Damenfriseur.  
 Joseph Banitza, Oberbeleuchter mit 4 Gehülfen.  
 Otto Körner, Requisiteur mit 1 Gehülfen.  
 Fr. Sonnen, Fr. Becker, Fr. Gameron, Fr. Schweickert, Garderobiere.  
 Johann Vierbaum gen. Horn, Theaterdiener.  
 Gustav Hess, Orchesterdiener.  
 Franz Eber, Portier.  
 8 Logenschliesser, 8 Billeteure.

## Oper.

**Damen.**  
 Regine Schindler } Soprane.  
 Anna Slach }  
 Johanna Abler, Coloratur.  
 Bertha Kienemund, Mezzosopran.  
 Agnes Bonn, } Soubretten.  
 Anna Möbus, }  
 Sybilla Alexander, }  
 Auguste König, Alt und Mezzosopran.  
 Elisabeth Denkhausen, Alte.  
 Franziska Springer, } kleine Parthien.  
 Käthe Bressoll, }  
 Bertha Klein, }

**Herren.**  
 Wilhelm Birrenkoven, } Tenöre.  
 Adolf Grupp, }  
 Marian Alma, }  
 Hans Rüdiger, Tenorbuffo.  
 Rudolf Tivendell, } Baritonisten.  
 Albert Fischer, }  
 Hans Fuchs, } Bässe.  
 Ludwig Wolff, }  
 Oscar Fiedler, }  
 Ludwig Röbe, Bassbuffo.  
 Carl Deussen, } kleine Parthien.  
 Adolf Plate, }

## Schauspiel.

**Damen.**  
 Frida Walter, Heldin und Salondamen.  
 Maria Maynau, } Liebhaberinnen.  
 Anny Bohné }  
 Bozena Bradsky, }  
 Adele Kühn, }  
 Anna Möbus, Soubrette.  
 Elisabeth Denkhausen, komische Alte.  
 Antonie Ballin, Anstandsdamen und Mütter.  
 Clara Sabatzki } kleine Rollen.  
 Karoline Biel }  
 Josefina Sahn }  
 Auguste Richter }

**Herren.**  
 Carl Emmerich, Held und Liebhaber.  
 Arthur Eggeling, Bonvivant.  
 Egmont Richter, jugendl. Held u. Liebhaber.  
 Carl Cramer, Liebhaber.  
 Walther Sieg, Charakterrollen.  
 Franz de Paula, Komiker.  
 Fritz Pook, jugendl. Komiker u. Naturbursche.  
 Joseph Corneck, } Repräs.-Rollen u. Väter.  
 Heinrich Walther, }  
 Carl Heller, } kleine Rollen.  
 Theodor Dietrich }  
 Carl Gericke, }  
 Fritz Thal, }

## Ballet.

Dora Huchthausen, Balletmeisterin, Alice Boecker, Dora Venzoni, Johanna Bade, Antonie Habitz, Emilie Mertens, Caroline Sahn, Tänzerinnen.

## Chor.

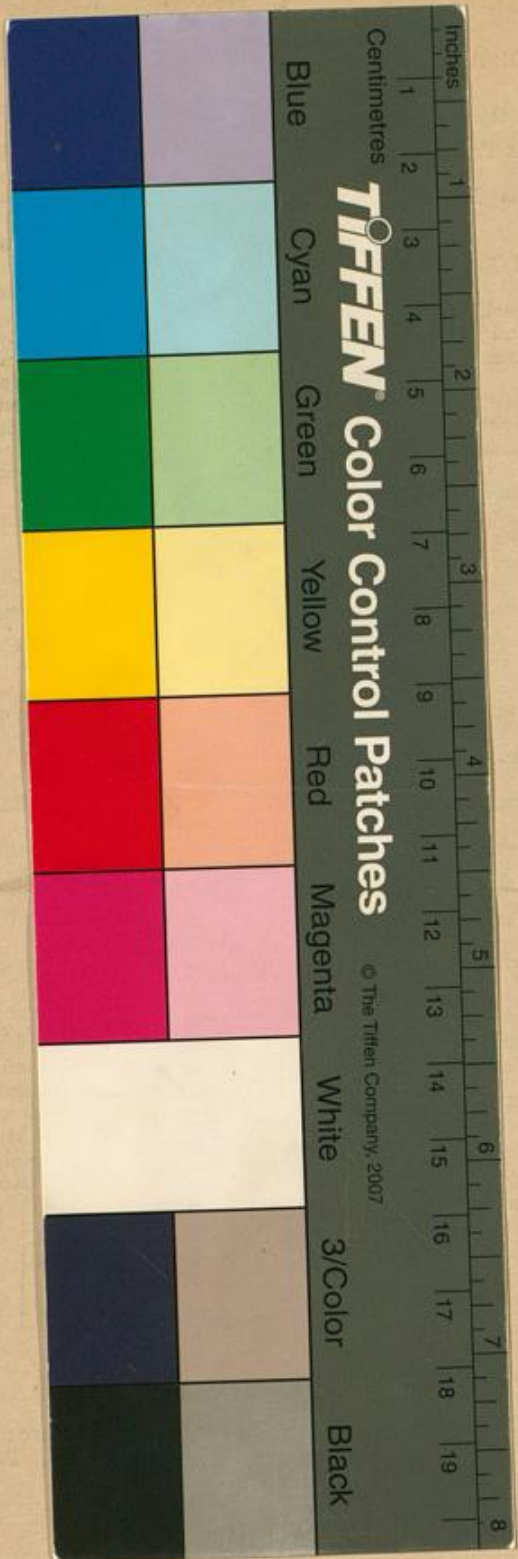
20 Damen und 20 Herren.

## Orchester.

43 Mitglieder der städtischen Kapelle.

Ausserdem werden noch eine Anzahl hervorragender Gastspiele auf dem Gebiete der Oper und des Schauspiels stattfinden.





Rata  
KW 1328 (4)

2. Ex 17.

# Düsseldorfer Stadttheater.

X. Saison 1890/91 unter Direktion C. Simons Erben.

LANDES-  
UND STADT-  
BIBLIOTHEK  
DUSSELDORF

## Abonnements-Einladung.

Die unterzeichnete Direction beehrt sich hiermit, nachstehend die Abonnements-Bedingungen bekannt zu geben und zur regen Betheiligung ganz ergebenst einzuladen.

Die Saison beginnt am 14. September 1890 und endigt am 13. April 1891. Während dieser Zeit werden im Abonnement mindestens 200 Abendvorstellungen stattfinden. Im Abonnement werden **ganze** (jeden Abend gültige) **halbe** (jeden zweiten Abend gültige), und **viertel** (jeden vierten Abend gültige) **Passe-partout-Billets** verabfolgt. Dieselben berechtigen zu allen Vorstellungen der Saison, welche auf den betreffenden Abend fallen und zwar ohne Ausnahme, also auch bei Gastspielen und sind für die ganze Saison verbindlich.

Anlässlich hoher Feiertage oder Landestruer u. s. w. ausgefallene Vorstellungen zählen nicht, vielmehr geht die laufende Zahl der ausgefallenen Aufführung auf die hierauf folgende über.

Das Abonnement lautet auf den Namen. Theil-Abonnements sind gestattet, jedoch ist der **Verkauf** der Abonnementskarten in **öffentlichen Geschäften** etc. untersagt, und haben Zuwiderhandelnde die sofortige Entziehung der Karte und deren Folgen zu erwarten.

Die Abonnementsliste liegt von heute ab in der Wohnung der Direction **Victoriastrasse 11** Vormittags von 11 bis 1 Uhr und Nachmittags von 4 bis 6 Uhr dem verehrlichen Publikum zur gefälligen Einzeichnung auf. In der angegebenen Zeit werden auch daselbst Bestellungen durch den **Fernsprecher Nr. 193** entgegen genommen.

Den vorigjährigen Abonnenten bleiben ihre bisherigen Plätze bis zum 4. September reservirt. Sollte bis zu diesem Tage keine Erneuerung stattgefunden haben, so wird angenommen, dass die bisherigen Abonnenten auf ihre Plätze verzichten und werden dieselben anderweitig vergeben.


## Der Abonnementspreis

unter Verbindlichkeit für mindestens 200 Vorstellungen beträgt:

Für einen Platz in den:

Prosceniums-Logen.	Ganzes	Passe-partout	für jeden Abend der Saison	Mark 600,—
" "	Halbes	" "	für jeden 2. Abend der Saison	" 300,—
" "	Viertel	" "	für jeden 4. Abend der Saison	" 150,—
Erster Rang-Balkon.	Ganzes	Passe-partout	für jeden Abend der Saison	" 400,—
" " "	Halbes	" "	für jeden 2. Abend der Saison	" 200,—
" " "	Viertel	" "	für jeden 4. Abend der Saison	" 100,—
Erste Rang-Loge, Parquetloge oder Parquet.	Ganzes	Passe-partout	für jeden Abend der Saison	" 350,—
	Halbes	" "	für jeden 2. Abend der Saison	" 175,—
	Viertel	" "	für jeden 4. Abend der Saison	" 87,50
Zweiter Rang-Balkon.	Ganzes	Passe-partout	für jeden Abend der Saison	" 250,—
" " "	Halbes	" "	für jeden 2. Abend der Saison	" 125,—
" " "	Viertel	" "	für jeden 4. Abend der Saison	" 62,50
Zweiter Rang-Loge.	Ganzes	Passe-partout	für jeden Abend der Saison	" 200,—
" " "	Halbes	" "	für jeden 2. Abend der Saison	" 100,—
" " "	Viertel	" "	für jeden 4. Abend der Saison	" 50,—
Parterre.	Ganzes	Passe-partout	für jeden Abend der Saison	" 120,—

Die Zahlung sämtlicher Abonnementgelder findet in vier Raten statt, vor der 1., 51., 101. und 151. Abonnements-Vorstellung.

 Der Verkauf der Abonnementskarten in öffentlichen Geschäftslokalen etc. ist nicht erlaubt.

Düsseldorf, im August 1890.

Die Direction.

# Personal-Verzeichniss der Saison 1890-91.

Rainer Simons, stellvert. Direktor und Regisseur.  
 Oscar Fiedler, } Regisseure der Oper.  
 Ludwig Roebe, }  
 Arthur Eggeling, Regisseur des Trauer- und Schauspiels.  
 Franz de Paula, Regisseur des Lustspiels, Posse und Operette.  
 Carl Gille, I. Kapellmeister.  
 Max Schuster, Kapellmeister und Chordirector.  
 Otto Reibold, Concertmeister.  
 Dora Huchthausen, Balletmeisterin.  
 Wilhelm Baedorff, Secretair und Kassirer.  
 Hans Breu, Bibliothekar und Bureaubeamter.  
 Franz Hauptmann, Harfe.  
 Paul Schulze, Balletrepetitor.  
 Friedr. Becker, Souffleur der Oper.  
 Julie Dietrich, Souffleuse des Schauspiels.  
 Hans Breu, Inspicient der Oper.  
 Carl Heller, Inspicient des Schauspiels.

Fritz Schweitzer, Decorationsmaler mit 1 Gehülfen.  
 Gustav Esser, Maschinen- und Theatermeister mit 12 Gehülfen.  
 Wilhelm Spicker, 2. Theatermeister.  
 Carl Wolff, Garderoben-Inspector.  
 Conrad Sonnen, Ober-Garderobier mit 4 Gehülfen.  
 Peter Keil, Herrenfriseur mit 1 Gehülfen.  
 Max Müller, Damenfriseur.  
 Joseph Banitz, Oberbeleuchter mit 4 Gehülfen.  
 Otto Körner, Requisiteur mit 1 Gehülfen.  
 Fr. Sonnen, Fr. Becker, Fr. Gameron, Fr. Schweickert, Garderobiere.  
 Johann Vierbaum gen. Horn, Theaterdiener.  
 Gustav Hess, Orchesterdiener.  
 Franz Eber, Portier.  
 8 Logenschliesser, 8 Billeteure.

## Oper.

### Damen.

Regine Schindler } Soprane.  
 Anna Slach }  
 Johanna Abler, Coloratur.  
 Bertha Kienemund, Mezzosopran.  
 Agnes Bonn, } Soubretten.  
 Anna Möbus, }  
 Sybilla Alexander, }  
 Auguste König, Alt und Mezzosopran.  
 Elisabeth Denkhausen, Alte.  
 Franziska Springer, }  
 Käthe Bressoll, } kleine Parthien.  
 Bertha Klein, }

### Herren.

Wilhelm Birrenkoven, } Tenöre.  
 Adolf Grupp, }  
 Marian Alma, }  
 Hans Rüdiger, Tenorbuffo.  
 Rudolf Tivendell, } Baritonisten.  
 Albert Fischer, }  
 Hans Fuchs, }  
 Ludwig Wolff, } Bässe.  
 Oscar Fiedler, }  
 Ludwig Röbe, Bassbuffo.  
 Carl Deussen, } kleine Parthien.  
 Adolf Plate, }

## Schauspiel.

### Damen.

Frida Walter, Heldin und Salondamen.  
 Maria Maynau, }  
 Anny Bohné } Liebhaberinnen.  
 Bozena Bradsky, }  
 Adele Kühn, }  
 Anna Möbus, Soubrette.  
 Elisabeth Denkhausen, komische Alte.  
 Antonie Ballin, Anstandsdamen und Mütter.  
 Clara Sabatzki }  
 Karoline Biel } kleine Rollen.  
 Josefina Sahn }  
 Auguste Richter }

### Herren.

Carl Emmerich, Held und Liebhaber.  
 Arthur Eggeling, Bonvivant.  
 Egmont Richter, jugendl. Held u. Liebhaber.  
 Carl Cramer, Liebhaber.  
 Walther Sieg, Charakterrollen.  
 Franz de Paula, Komiker.  
 Fritz Pook, jugendl. Komiker u. Naturbursche.  
 Joseph Corneck, } Repräs.-Rollen u. Väter.  
 Heinrich Walther, }  
 Carl Heller, }  
 Theodor Dietrich } kleine Rollen.  
 Carl Gericke, }  
 Fritz Thal, }

## Ballet.

Dora Huchthausen, Balletmeisterin, Alice Boecker, Dora Venzoni, Johanna Bade, Antonie Habitz, Emilie Mertens, Caroline Sahn, Tänzerinnen.

## Chor.

20 Damen und 20 Herren.

## Orchester.

43 Mitglieder der städtischen Kapelle.

Ausserdem werden noch eine Anzahl hervorragender Gastspiele auf dem Gebiete der Oper und des Schauspiels stattfinden.



Journal of the Royal Asiatic Society

1. The volume contains a list of the names of the members of the Society, and a list of the names of the officers of the Society for the year 1881. The names of the members are arranged in alphabetical order, and the names of the officers are arranged in the order of their offices. The names of the members are given in full, and the names of the officers are given in full, with their respective offices. The names of the members are given in full, and the names of the officers are given in full, with their respective offices.

CONTENTS

1. The volume contains a list of the names of the members of the Society, and a list of the names of the officers of the Society for the year 1881. The names of the members are arranged in alphabetical order, and the names of the officers are arranged in the order of their offices. The names of the members are given in full, and the names of the officers are given in full, with their respective offices. The names of the members are given in full, and the names of the officers are given in full, with their respective offices.

Index

1. The volume contains a list of the names of the members of the Society, and a list of the names of the officers of the Society for the year 1881. The names of the members are arranged in alphabetical order, and the names of the officers are arranged in the order of their offices. The names of the members are given in full, and the names of the officers are given in full, with their respective offices. The names of the members are given in full, and the names of the officers are given in full, with their respective offices.

