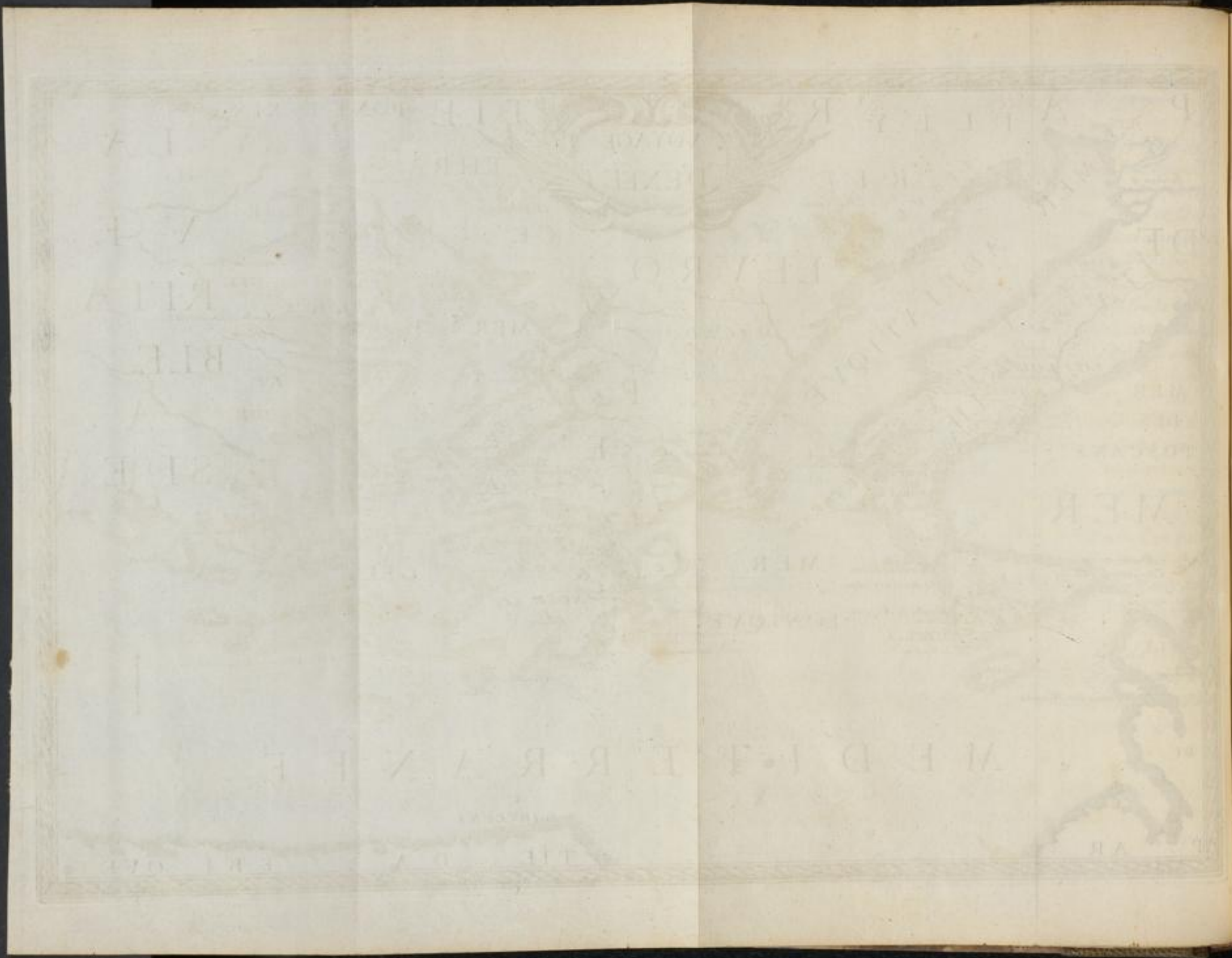
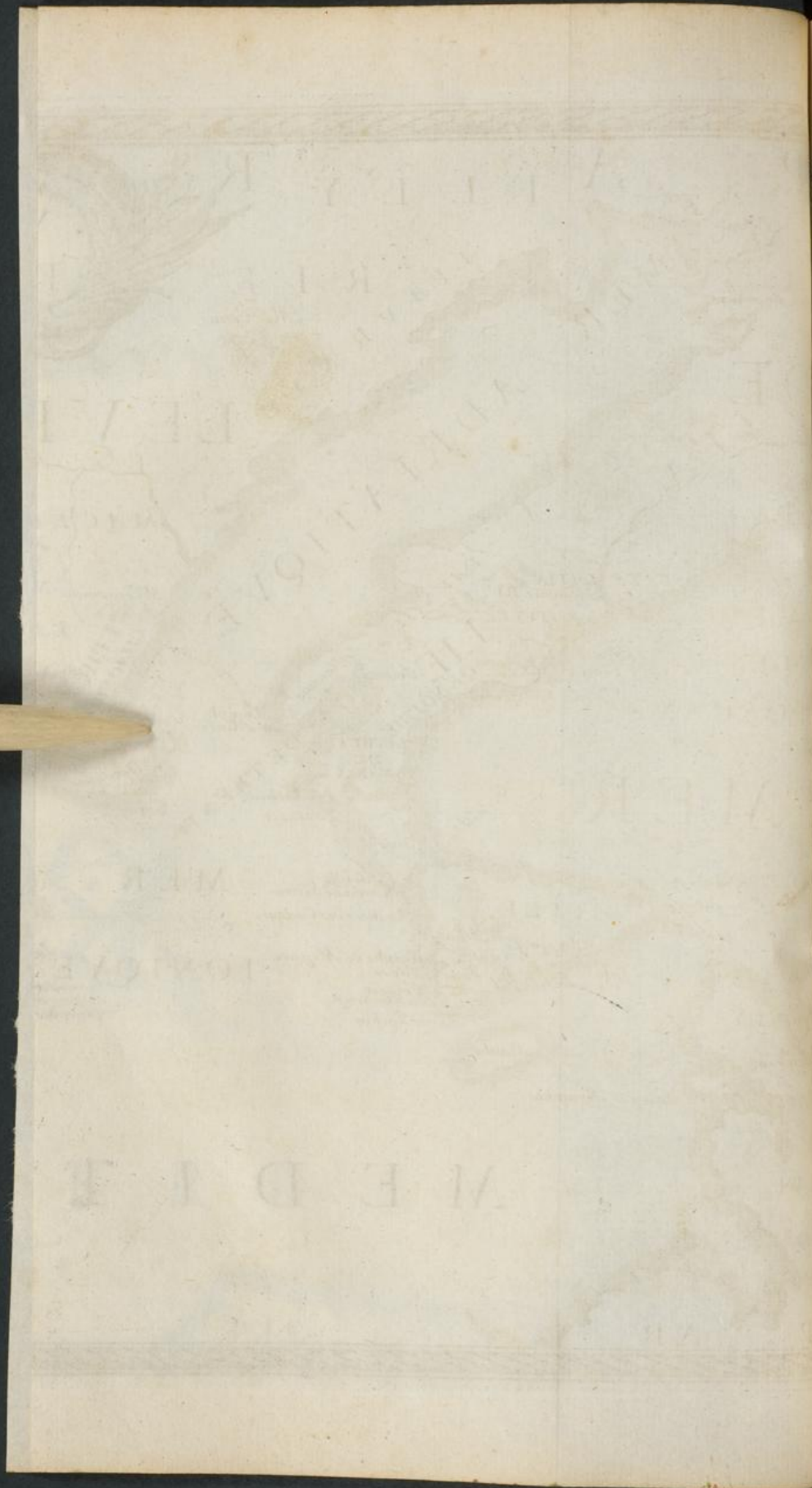


gras
 les tranch
 ent, bis
 avaler
 remarque
 de la
 de ses
 lon le
 ont de
 e comm
 P. V. S. i
 irant l'
 illera d
 les six
 mon ing
 tement
 la pol
 ction qu
 ière ar
 ocie. S
 C. S. C. 2
 tombé
 dans la
 par la
 à la





de Augu
lieux d
où on
surtout
savour
mabme
dant on
de prae
accour
brusla
ruesue
ans, c
ruesue
tenue
encor
achevé
de pen
sent le p



Aug
heux
ou aya
faveur
fauris
manden
dant on
de prose
acheuer
brustas
conseru
amis
reueru
temeni
encor
acheue
de, per
vent te