



Fig. 2.

Fig. 1.

Fig. 3.

Fig. 6.

Fig. 5.

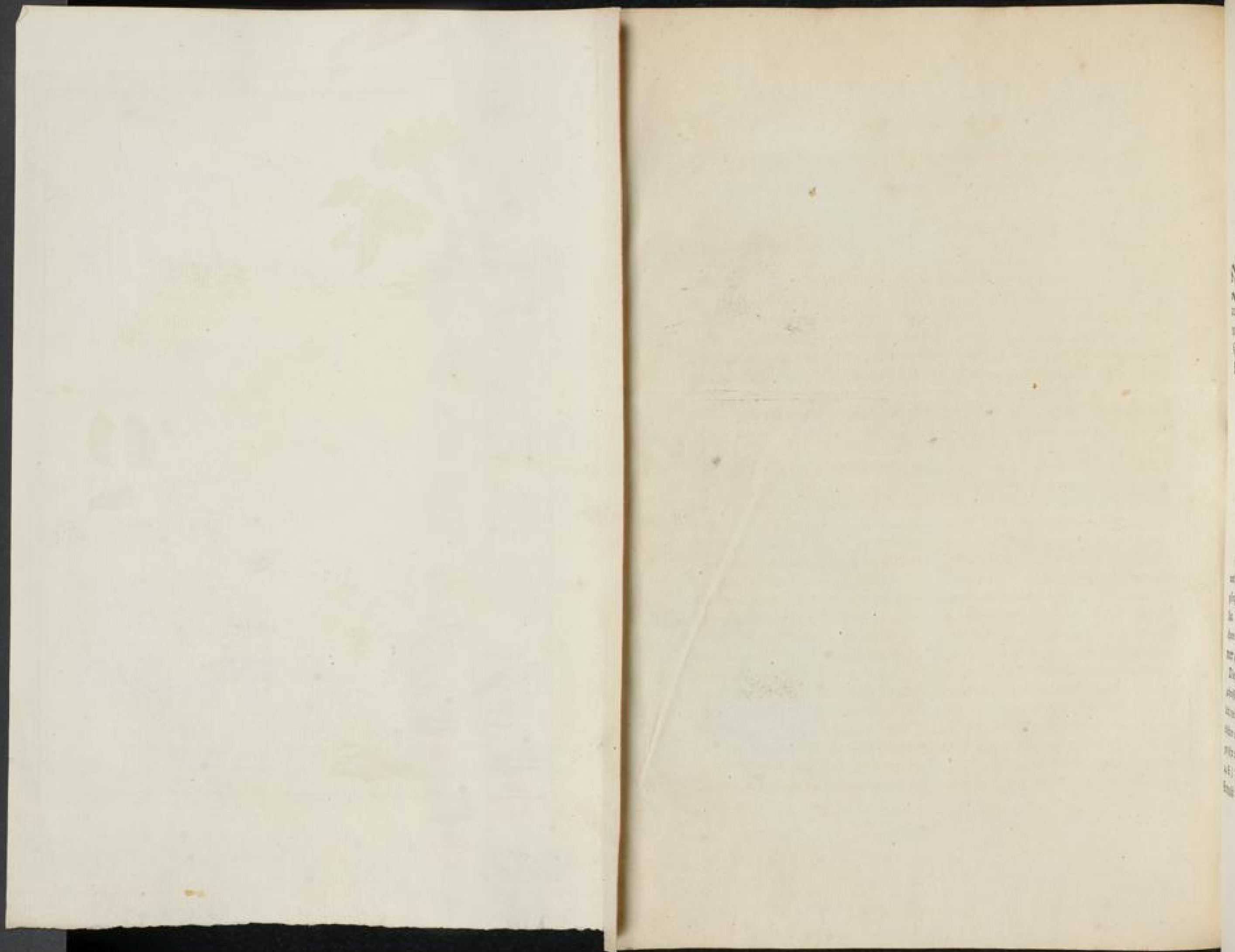
Fig. 4.

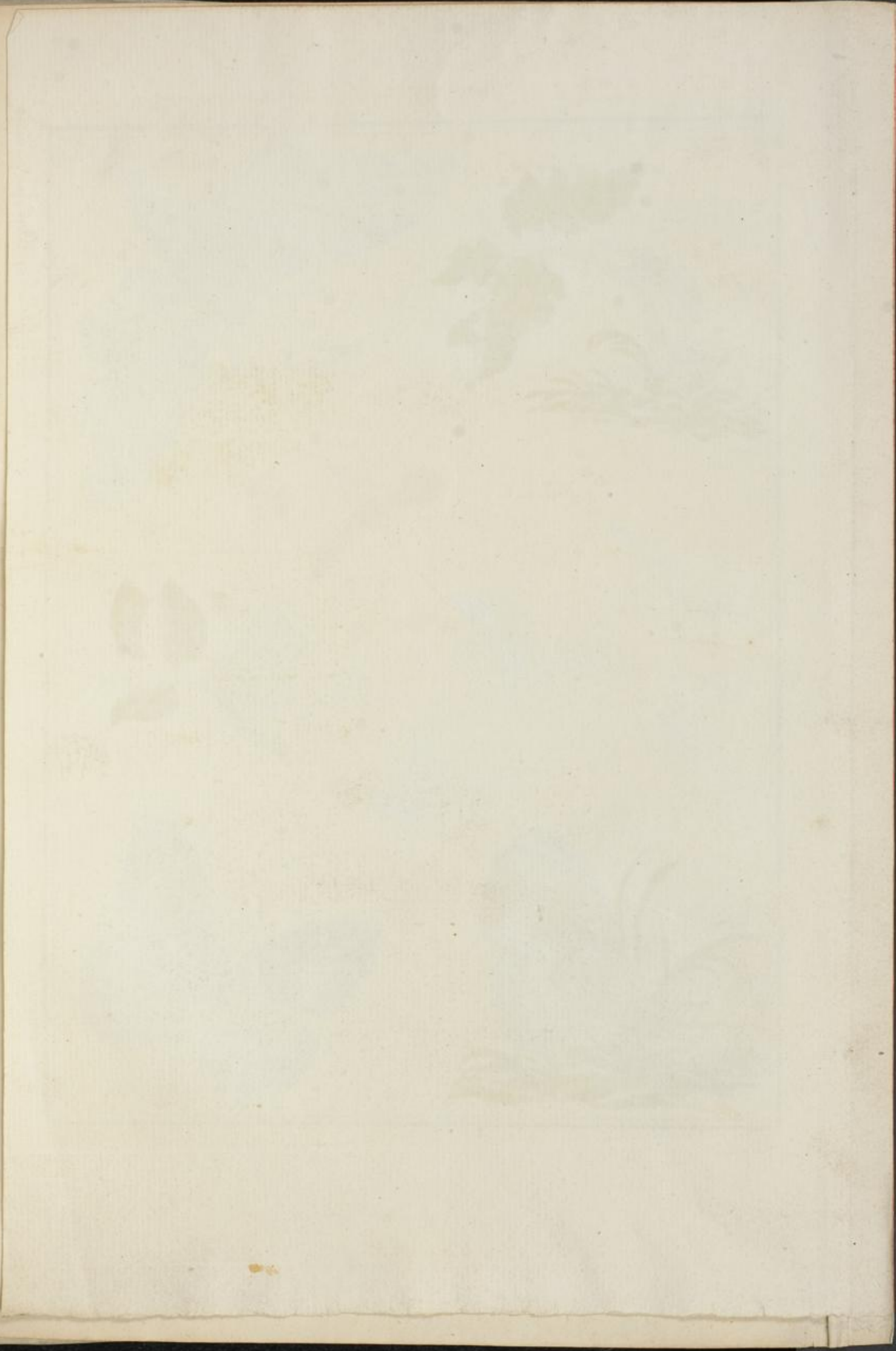
Fig. 8.

Fig. 7.

Fig. 9. a.

Fig. 9. b.





Es der gewonne
gen mancher
aus vorigen Zeiten
nach mancher Zeit
schien aus jehre
kamen die mit de

Zur erie
ten Welt

der Familie
s. 106. 11

(1) Das ist die
die man die andere
gleich ist. Die
de. Die mit der
sich gleich mit
die zu sein.

Dieser ehrgewonne
gleich ist die
die in dieser
die die Erde von
gleich ist die

4. 6.) Die in
Erdk. 10. 11.