

## Fleisch beim Konditor holen

wollen wäre der Vernunft zuwider. Ebenso falsch ist es, wenn Sie **Leibbinden, Bruchbänder etc.** nicht vom Fachmann kaufen. Sachgemäß bedient werden Sie bei

**Arthur Wolff**  
Hüttenstraße 5

## Die größte Wohltat

welche man den Angehörigen im Felde bieten kann, ist der Schutz gegen nasse und kalte Füße. — Mein Überfüßling „**Undurchdringlich**“ schützt unter Garantie vor Regen- und Schneewasser. Einmalige Anschaffung. In 250-Gramm-Briefen zu versenden. Preis M. 3.50.

**Theod. Koerwer**, Schadowstr. 68

### Preise der Plätze und der Billettsteuer

Proszeniumlogen . . . . .	Mk. 5.45 und 0.55 = 6.—
1. Rang Balkon die ersten 3 Reihen . . . . .	4.05 „ 0.45 = 4.50
1. Rang Balkon die hinteren Reihen . . . . .	3.15 „ 0.35 = 3.50
1. Rang Mittelloge die ersten 2 Reihen . . . . .	3.15 „ 0.35 = 3.50
1. Rang Mittelloge die hinteren Reihen . . . . .	2.70 „ 0.30 = 3.—
1. Rang Seitenloge d. erste Reihe (außer Loge 1, 2, 3, 4) . . . . .	2.70 „ 0.30 = 3.—
1. Rang Seitenloge 1—4 erste Reihe, 5—16 zweite Reihe . . . . .	2.25 „ 0.25 = 2.50
1. Rang Seitenloge 1—4 zweite und dritte Reihe, Loge 5—16 dritte Reihe . . . . .	1.80 „ 0.20 = 2.—
Parkettlogen 1. Reihe . . . . .	2.70 „ 0.30 = 3.—
Parkettlogen 2. und 3. Reihe . . . . .	2.25 „ 0.25 = 2.50
Parkett . . . . .	2.70 „ 0.30 = 3.—
Stehparkett . . . . .	2.25 „ 0.25 = 2.50
2. Rang Balkon 1. und 2. Reihe . . . . .	1.35 „ 0.15 = 1.50
2. Rang Balkon 3. bis 5. Reihe . . . . .	1.10 „ 0.15 = 1.25
2. Rang Seitenloge 1. Reihe . . . . .	1.10 „ 0.15 = 1.25
2. Rang Seitenloge 2. und 3. Reihe . . . . .	0.90 „ 0.10 = 1.—
2. Rang Proszeniumloge . . . . .	0.90 „ 0.10 = 1.—
Sitzparterre . . . . .	0.90 „ 0.10 = 1.—
Stehparterre . . . . .	0.45 „ 0.05 = 0.50
Galerie Sitzplatz . . . . .	0.45 „ 0.05 = 0.50

*Textbücher sind an der Kasse und bei den Billettleuten zu haben.  
Umsetzungen infolge von Erkrankungen behält sich die Direktion vor.  
Während der Hauptpausen wird der eiserne Vorhang heruntergelassen.*

Für telephonische Billettvorbestellungen (Telephon 7755) wird eine Vormerkungsgebühr von 20 Pfg. erhoben. Der Verkauf der Einlaßkarten findet morgens von 10—1 Uhr an der Theaterkasse des Stadttheaters statt, mit Ausnahme von Parterre- und Galeriekarten, die an der Galeriekasse verkauft werden. Die reservierten Billets müssen am Tage der Vorstellung spätestens mittags 12 Uhr abgeholt sein. Vorausbestellungen von Einlaßkarten für die Sonntagnachmittags-Vorstellungen und für die volkstümlichen Vorstellungen zu ermäßigten Preisen werden nicht entgegengenommen.

**Adlerbrauerei vorm. Rud. Dorst,  
Düsseldorf.**

Gebrüder  
**HARTOCH**  
Filingerstr. • Markt • Bolkerstr.

**P. Wienen • Schürzen** -Konfektion  
Ackerstrasse Nr. 3 Elegante Mass-Anfertigung

**BETTEN** Bettwaren, Gardinen, Dekorationen  
**ERNST MICHELS**  
Allerstr. Ecke Elberfelderstr.

**Konservatorium Obercassel**  
(Brahms-Konservatorium)  
Dominikanerstraße 4, I. Etage



Den größten Beifall haben immer:  
**SALAMANDER-STIEFEL**

14<sup>50</sup> 12<sup>50</sup> 16<sup>50</sup>

Salamander Schuhfabrik m.b.H. Berlin  
Niederlassung: Düsseldorf, Schadowstr. 18

**BRAHMS-Konservatorium**  
Hohenzollernstr. 40, Telef. 8942  
verbund. m. Musiklehrer(innen)-Seminar

**Düsseldorfer Musikschule**  
Leitung: F. Zilles  
Direktor: Friedrich Schüssler  
Klasse für G. Maschov  
Solosekang

**Cafe Palast**

Düsseldorf, Graf-Adolfstr. 46, I. Et.  
Große mod. Cafe u. Restaurant  
Spezial-Ausschank:  
Pechorr München  
14 Billards. Eigene Konditorei. Große Konzerte im Cafe nachmittags u. abends  
Die Direktion

Abonnement **5**

Abonnement **5**

Montag, den 10. Mai 1915:

## Der fliegende Holländer

Romantische Oper in 3 Aufzügen von Richard Wagner.

Musikalische Leitung: Alfred Fröhlich

Spielleitung: Robert Leffler

**Personen:**

Daland, ein norwegischer Seefahrer . . . . .	Hermann Wucherpfeffig
Senta, seine Tochter . . . . .	Else Bräuner
Erik, ein Jäger . . . . .	Christian Wable
Mary, Sentas Amme . . . . .	Marie Weissenfels
Der Steuermann Dalands . . . . .	Heinrich Niggemeier
Der Holländer . . . . .	August Kiess.

Matrosen des Norwegers, Mannschaft des fliegenden Holländers, Mädchen.

Szene: Die norwegische Küste.

Nach dem 1. und 2. Aufzuge findet je eine längere Pause statt.

Umbesetzungen infolge von Erkrankungen behält sich die Direktion vor.

Krank: Werner Wolff.

Kassenöffnung u. Einlaß 7 Uhr. Anfang 7<sup>1</sup>/<sub>2</sub> Uhr. Ende ungef. 10<sup>1</sup>/<sub>4</sub> Uhr

**Herz und Angulus Stiefel**  
Zwei erstklassige deutsche Fabrikate  
Schuhhaus **Silbermann** Grabenstr.

**Die Oper im eigenen Heim**  
**Grammophon-Gramola**

Aufnahmen von Arensen - Kurt-Boehm van Eendert - Lordmann-Lieban - Hempel - Knüpfer u. A.  
Vorführung ohne Kautzwang

**Grammophon-Spezialhaus**  
G. m. b. H.  
Düsseldorf **NUT** Königsallee 78

**IBACH** Flügel, Pianos, Pianolas  
Pianola-Pianos kauf- und leihweise  
Schadowstr. 52 Bleichstr. 23  
Telephon Nr. 1237 und 12037

**E. & E. Mey**  
Mittelstr. 18  
Spezial-Haus für Orient-Teppiche Deutsche Teppiche  
Möbel- und Wandstoffe Tapeten

**J. H. Laag**

Hoffaberei u. chem. Reinigungs-Anstalt

Fabrik: Kaiserswerther Straße Nr. 95  
Annahmen in allen Stadtteilen

«Rheingold»  
Reitaufations-Betrieb  
G. m. b. H.  
Königsallee 58

Wilh. Arnold  
Nachf. Karl Dudweiler  
Kohlenhandlung  
Leopoldstrasse 15

Brauerei Schumacher, Bolkerstraße

**PAUL BRÄESS, Düsseldorf** Kasernenstraße 27  
Telephon 543 und 8543  
Ceppläte, Dekorationen, Polstermöbel, Gardinen, Möbel- u. Dekorationsstoffe  
**Orientteppiche** Persönlicher Einkauf im Orient

**Jacob Klingel (vorm. Panzer)**  
empfiehlt keine Delikatessen u. Weine  
erhältlichsten  
Graf-Adolfstr. 80 • Fernsprecher 2600

**Park-Hotel**  
DÜSSELDORF • Am Corneliusplatz

Vornehmes Familien-Hotel  
Elegantes erstklassiges Weinrestaurant  
= Abendessen nach dem Theater =

Palast-Hotel **Breidenbacher Hof** Vornehm Restaurant  
= Stadtküche =  
Soupers vor u. nach dem Theater

Richard Koch  
— Bismarckfabrik —  
Lieferant des Theaters  
Fernsprecher 1944 • Düsseldorf • Mittelstraße Nr. 17

Spezialist **Kühneraugen-**  
— la —  
Schmerzlose und geschickte Behandl.  
Carl Rahn

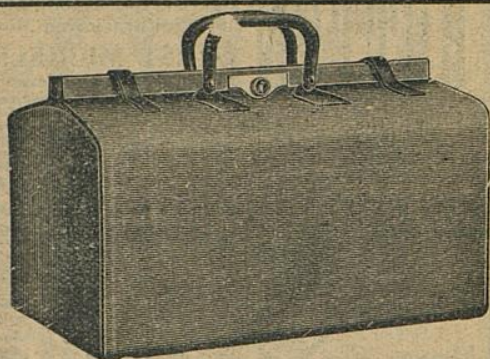
u. Nasel-schneiden  
Bismarckstrasse 50  
Fernsprecher 14311

**Künstliche Blumen**

# Ludw. Krieger Flügel, Pianinos, Harmoniums

Klosterstr. 14a Gegr. 1875

Teilzahlung, Miete, Umtausch  
Mietanrechnung bei späterem Kauf laut schriftl. Vereinbarung



## E. Schmitz & Co.

Alleestraße 35

Fernsprecher Nr. 3895

Spezialgeschäft  
in Reiseartikeln u.  
feinen Lederwaren

Bedeutend vergrößerte Verkaufsräume!

## MAND Flügel und Pianos

33 erste Preise. — 16 Hoflieferungen.

Rhein. Piano-fabrikanten - A.-G., vormals C. Mand  
Königsallee 68 (Eingang Grünstraße). — Telefon Nr. 4474.

Vermietung: 2222 Stimmungen.

### Spielplan:

Dienstag, den 11. Mai, abends 7 $\frac{1}{2}$  Uhr

Abonnement 6:

**Marta**

Mittwoch, den 12. Mai, abends 7 $\frac{1}{2}$  Uhr

Abonnement 7

**Die Königin von Saba**

Donnerstag, 13. Mai, abends 7 $\frac{1}{2}$  Uhr

Abonnement 8

**Ait Heidelberg**

Freitag, den 14. Mai, abends 7 Uhr

Abonnement 1:

**Rigoletto**

Samstag, den 15. Mai, abends 7 $\frac{1}{2}$  Uhr

Abonnement 2:

**Prinz Friedrich v. Homburg**

Sonntag, den 16. Mai, abends 7 $\frac{1}{2}$  Uhr

Abonnement 3

Zum ersten Male

**Die Förster-Christel**

The Berlin-School of Languages,  
Düsseldorf, Bismarckstraße 93



### Meister-Schule für Gesang

Ernst von Schuch u. Giacomo Minkowski (Dresden)

Vollständige Ausbildung für

OPER u. KONZERT bis zur Öffentlichkeitsreife  
Ausschl. Lehrdiplom f. Rheinland u. Westfalen

### Frau Marie Gallenkamp

Graf-Adolf-Straße 32 II · Telefon No. 14433  
Straßenbahnlinie 8 und 9 ab Hauptbahnhof

## Musik-Akademie

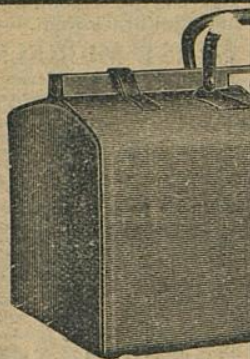
Düsseldorf, Charlottenstr. 51, Telef. 9811

Ausbildung i. all. Zweig. d. Musik, Konzertgesang,

Oper, Schauspiel. Statuten gratis. Eintritt jederzeit. Dir. A. Waldeck, Sprechzeit von 4—5 Uhr.

Ludw. Krieg

Klosterstr. 14a Gegr.



**FLÜGEL und Pianos**  
33 erste Preise. — 16 Hoflieferungen.  
**Rhein. Pianohersteller - A.-G., vormals C. Mand**  
Königsallee 68 (Eingang Grünstraße). — Telefon Nr. 4474.  
Vermietung: 555 Stimmungen.

Rhein.-Westf. Stempel  
**Walther & L**  
G. m. b.  
**DÜSSEL**  
Oststraße 101 \* Fern

**Musik-Ab**

Oper, Schauspiel. Statuten gratis. Eintritt jederzeit. Dir. A. Wardeck,

**Harmoniums**

Umtausch  
auf schriftl. Vereinbarung

**itz & Co.**

straße 35

Telefon Nr. 3895

Warenhandelsgeschäft

für alle Waren u.

besonders Lederwaren

haben große Verkaufsräume!

The Berlitz-School of Languages,  
Düsseldorf, Bismarckstraße 93

**Schule für Gesang**

Prof. Dr. Minkowski (Dresden)

gibt Ausbildung für

alle bis zur Öffentlichkeitsreife

in der Rheinland u. Westfalen

**Gallenkamp**

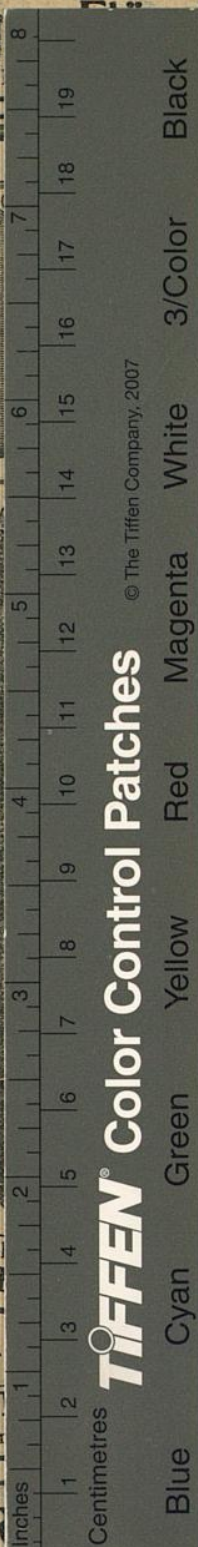
II · Telephone No. 14433

und 9 ab Hauptbahnhof

Poststr. 51, Telef. 9811

Oper, Musik, Konzertgesang,

Sprechzeit von 4—5 Uhr.



**TIFFEN® Color Control Patches**

© The Tiffen Company, 2007

Blue Cyan Green Yellow Red Magenta White 3/Color Black

