

BERLITZ-AMELN

Graf Adolfstr. 91

Fremde Sprachen!

Übersetzung und Unterricht einzeln
und in Klassen

KUNSTAUSSTELLUNG

Am Hauptbahnhof Düsseldorf G. m. b. H.
(Eingang Kaiser Wilhelmstraße eine Treppe)

Geöffnet v. 9 vorm. bis 7 nachm. Telefon 7770. Vorzügliche Kauf Gelegenheit von guten
Gemälden alter u. neuer Kunst. Sonder-Ausstellung v. Werken im Felde stehender und
kriegsbeschädigter Künstler. Ankauf sowie kostenfreie Verkaufs-Übernahme v. Gemälden

„Pelzwaren-Spezial-Haus“

CURT MUSSTOPF

Kürschnermeister

Goldene
Medaille

Düsseldorf

Jakobstraße 22

Fernsprecher 9326

Großes Lager in allen
Neuheiten eigener Anfertigung.

Ausbessern und Umarbeiten
in eigenen Werkstätten.

Stets Neuheiten
Eigene
Anfertigung

Pelzhays Reinsberg
84 Königsallee 84

Fernruf 15361

Fernruf 15361

Umarbeitungen
sachgemäß u. preis-
wert. Aufbewahrung

Spielplan

Freitag, den 1. Dezbr., abends 7½ Uhr
Abonnement 2
Boccaccio

Samstag, den 2. Dezbr., abends 7½ Uhr
Abonnement 3
Die Hausdame

Sonntag, den 3. Dezbr., abends 7 Uhr
Außer Abonnement
Das Dreimäderlhaus

Blumenstr. Nr. 7

neben Cafe Cornelius

Fernru f14111

7

Postkarten, Vergrößerungen

Geöffnet v. 8-8, Sonntags v. 9-4 Uhr

Robert Frank

Photogr. Atelier

Graf-Adolfplatz 6

Fernruf 15111

6



SCHARNBECK & Co.

Telefon 10038.

Spezialhaus für Optik ::
Grosse Auswahl in Operngläsern

Königsallee 98,
Eckē Graf Adolfstraße
im Hause Café Corso.

Reserviert für Georg Wildschütz, Kölnerstraße 279

Ich empfehle Pelzwaren,
nur bekannt beste Quali-
täten sehr preiswert

Pelzmode-Haus Hugo Grävinghoff
Schadowstraße 70 — Gegenüber Hotel Zum Loewen

Konservatorium der Musik, Ehrenstraße 10b
Leitung: Hofkonzertmeister Julian Gumpert
— Aufnahmen täglich — Prospekte frei —

Unterricht in allen Zweigen der Tonkunst für
Erwachsene und Kinder. Gesonderte Klassen
für Anfänger, Vorgeschriftene und Berufsschüler

Gebrüder
HARTOCH
Flingersstr. • Markt • Bolkerstr.

Düsseldorf **E. & E. MEY** Mittelstr. 18

Fernsprecher Nr. 6636
Erstklassiges Spezial-Haus für Teppiche, Gardinen, Dekorationen und Tapeten
Spezialität: **Perser Teppiche**

Alwin Schneider & Königs Königsallee Nr. 36
Telephon 846

Deutsche und Orient-Teppiche
Treppenläufer · Gardinen · Dekorationen · Polstermöbel

Mode-Haus Bertha Spahr
Atelier vornehmer Damenbekleidung für Straße u. Gesellschaft
Düsseldorf
Königsallee 78 Telephon 10 272

Konservatorium Brahms
Direktion: **Rud. Weinmann**
Hohenzollernstraße 40, Telefon 8942 / Oberkassel, Dominikanerstraße 4 / Postadresse: Düsseldorf 11

Pelzhaus Linhout
Inhaber
Franz Häupler
Königsallee 15
Telephon 5431
Spezialität: Anfertigung
von Mänteln und
Jacken nach Maß
Umänderungen werden prompt und
tadellos ausgeführt

Alle Gesänge und Musikstücke
welche hier im Theater vorgetragen
werden, sind auf unseren Platten für
Grammophon- u. Odeon-Apparate
zu haben
Apparate v. M. 30.— bis M. 1400.—
Platten „ 2.70 „ 30.—
A. Werner's Musikwerke,
Düsseldorf, Graf-Adolfstr. 31
zwischen Oststraße und Königsallee

Gemälde
Hochklassige Werke Mün-
chener, Düsseldorfer und
anderer Künstler empfiehlt
Jul. Stern
Charlottenstr. 48

Fritz Becker Damenhut-
Modell-Haus
Schadowstraße 49

Abonnement 1 Abonnement 1

Donnerstag, den 30. November 1916:

Zum ersten Male:

Die Hausdame

Lustspiel in drei Akten von Erik Hostrup.

«Spielleitung: Béla Duschak.

Personen:

| | |
|--|-------------------|
| Dr. Anselm Peter Harding, Privatchemiker | Ludwig Mayr |
| Lundblad, Rechtsanwalt | Hans Werder |
| Polly Neumeister | Franziska Wendt |
| Jan Liebetraut | Kurt Goldberg |
| Lona Svaneke, Sekretärin bei Harding | Else Kittner |
| Mathilde, Mädchen bei Harding | Maria Heber-Rosen |

Ort: Eine Großstadt. — Zeit: Gegenwart.

Hauptpausen werden durch das Fallen des eisernen Vorhanges angezeigt
Umsetzungen infolge von Erkrankungen vorbehalten.

Kassenöffnung u. Einlaß 6³/₄ Uhr. Anfang 7¹/₂ Uhr. Ende 10 Uhr

PAUL BRÄESS, Düsseldorf
Kasernenstraße 27 Segründet 1873 Telephon 543 u. 8543
Teppiche, Dekorationen, Pol-
stermöbel, Gardinen, Möbel-
Wand- u. Dekorationsstoffe
Orientteppiche Persönlicher Ein-
kauf im Orient

Herz
Stiefel
Herz und Angulus
STIEFEL
„Die Herbstschuhe sind in großer
Auswahl eingetroffen“
Schuhhaus Silbermann Grabenstr.

Flügel-Pianos
Kauf und Miete gegen
bequeme monatl. Raten
Rud. Jbach Sohn
Schadowstraße Nr. 52

**Pelzhaus
MÜLLER**
Klosterstr. 62-62a
Fernsprecher 1026
Elegante Maßanfertigung
Auf- und Umarbeitungen nach
den neuesten Modellen
Besichtigung
ohne Kaufzwang

**Echte Perser
Teppiche** Perser Teppich-Gesellschaft
S. Wasserzug & Co
Düsseldorf, Königsallee 80

Unpressen
unmoderner Hülfe nach den neuesten Formen. Stets
größte Auswahl in modernen Formen, Linienformen,
Fantasen und Blumen
Hutfabrik **H. Müller**, Kirchfeldstr. 149, Tel. 15780

Wein-Restaurant
„Zum Rebstock“

Th. Hagen'sche Weinstuben
 Grünstraße 4/6 Fernsprecher 1008

Naturreine Weine • Exquisite Küche

Direkt a. d. Königsallee, 2 Min. v. Schauspielh.

Gesang-Unterricht
 erteilt **Erich Thiess**

Mitglied des Stadttheaters

Kaiser Wilhelmstraße Nr. 53

Sprechzeit von 4 bis 6 Uhr

Gute Bücher kauft man bei **Julius Baedeker**
 Inh. H. Fr. Möhlmann
 Blumenstraße Nr. 19 :- Fernsprecher Nr. 102

Preise der Plätze und der Billetsteuer

| | | | |
|------------------------------------|----------|----------|--------|
| 1. Rang- u. Parkettproseniumloge | Mk. 5.45 | und 0.55 | = 6.— |
| 1. Rang Balkon Reihe 1—4 | 4.50 | 0.50 | = 5.— |
| 1. Rang Balkon Reihe 5 | 3.60 | 0.40 | = 4.— |
| 1. Rang Mittellogen Reihe 1—3 | 3.60 | 0.40 | = 4.— |
| 1. Rang Mittellogen Reihe 4—6 | 2.70 | 0.30 | = 3.— |
| 1. Rang Seitenlogen Reihe 1 | 2.70 | 0.30 | = 3.— |
| 1. Rang Seitenlogen Reihe 2 | 2.25 | 0.25 | = 2.50 |
| 1. Rang Seitenlogen Reihe 3 | 1.80 | 0.20 | = 2.— |
| Parkettlogen Reihe 1 | 2.70 | 0.30 | = 3.— |
| Parkettlogen Reihe 2 und 3 | 2.25 | 0.25 | = 2.50 |
| Parkett | 2.70 | 0.30 | = 3.— |
| Stehparkett | 1.80 | 0.20 | = 2.— |
| 2. Rang Balkon Reihe 1—2 | 1.80 | 0.20 | = 2.— |
| 2. Rang Balkon Reihe 3—5 | 1.35 | 0.15 | = 1.50 |
| 2. Rang Seitenlogen Reihe 1 | 1.35 | 0.15 | = 1.50 |
| 2. Rang Seitenlogen Reihe 2—3 | 1.10 | 0.15 | = 1.25 |
| 2. Rang Proseniumlogen | 1.10 | 0.15 | = 1.25 |
| Sitzparterre { die 2 ersten Reihen | 1.80 | 0.20 | = 2.— |
| { die übrigen Reihen | 1.35 | 0.15 | = 1.50 |
| Stehparterre | 0.90 | 0.10 | = 1.— |
| Galerie | 0.45 | 0.05 | = 0.50 |

Hauptpausen werden durch das Fallen des eisernen Vorhanges angezeigt
 Textbücher sind an der Kasse und bei den Schließern zu haben.
 Umbesetzungen infolge von Erkrankungen vorbehalten.

Gute gerahmte und ungerahmte Kunstblätter

kauft man bei **Julius Baedeker** (Inh. H. Fr. Möhlmann)
 Blumenstraße Nr. 19 :: Fernsprecher Nr. 102

Kunstgesangschule

u. Atemtechnik, Lieder- u. Partienstudium, Gründ-
 liche Ausbildung für Oper und Konzert

Methode: **Königlicher Kammer Sänger**
Karl Scheidemantel. Tonbildung, Sprech-

Otto Süße

Jülicherstr. 74
 Fernspr. 7117

J.H. Laag

Hoffärbererei u. chemische Reinigungs-Anstalt

Fabrik: Kaiserswertherstr. 95
 Annahmen in allen Stadtteilen

Wein-Restaurant
„Zum Rebstock“
 Th. Hagen'sche Weinhandlung
 Grünstraße 4/6 Fernspr. 7117
Naturreine Weine • Exquisite
 Direkt a. d. Königsallee, 2 Min. v. d. Oper

Gute Bücher

- Preise**
- 1. Rang- u. Parkettproszenerien
 - 1. Rang Balkon Reihe 1—
 - 1. Rang Balkon Reihe 3—
 - 1. Rang Mittellogen Reihe
 - 1. Rang Mittellogen Reihe
 - 1. Rang Seitenlogen Reihe
 - 1. Rang Seitenlogen Reihe
 - 1. Rang Seitenlogen Reihe
 - Parkettlogen Reihe 1
 - Parkettlogen Reihe 2 und
 - Parkett
 - Stehparkett
 - 2. Rang Balkon Reihe 1—
 - 2. Rang Balkon Reihe 3—
 - 2. Rang Seitenlogen Reihe
 - 2. Rang Seitenlogen Reihe
 - 2. Rang Prozeniumlogen
 - Sitzparterre { die 2 ersten
 - { die übrigen
 - Stehparterre
 - Galerie
- Hauptpausen werden durch
 Textbücher sind an
 Umbesetzungen

Gute gerahmte
 kauft man bei **Julius**
 Blumenstrasse

Kunstgesang
 u. Atemtechnik, Lieder- u. Partien
 liche Ausbildung für Oper

J.H. La

8
7
6
5
4
3
2
1

19
18
17
16
15
14
13
12
11
10
9
8
7
6
5
4
3
2
1

Inches

Centimetres

TIFFEN® Color Control Patches

© The Tiffen Company, 2007

Black

3/Color

White

Magenta

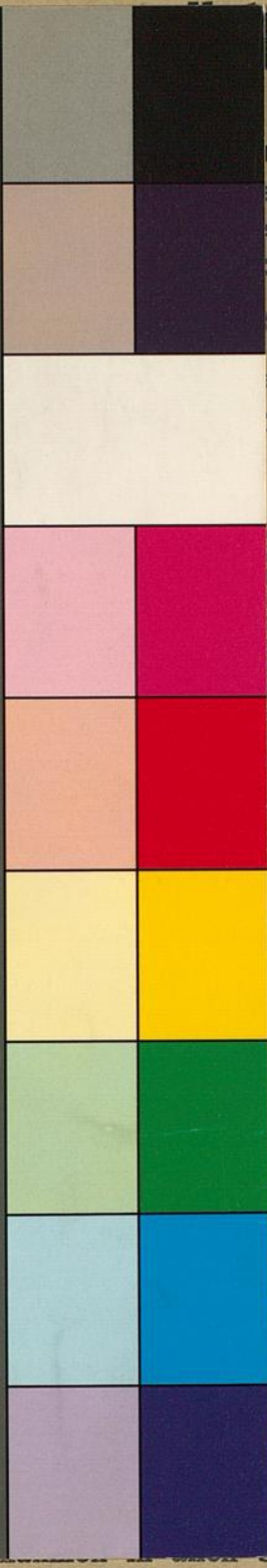
Red

Yellow

Green

Cyan

Blue



erricht
Thiess
 heaters
 asse Nr. 53
 s 6 Uhr

deker
 cher Nr. 102

- 5 = 6.—
- 0 = 5.—
- 0 = 4.—
- 0 = 4.—
- 0 = 3.—
- 0 = 3.—
- 5 = 2.50
- 0 = 2.—
- 0 = 3.—
- 5 = 2.50
- 0 = 3.—
- 0 = 2.—
- 0 = 2.—
- 5 = 1.50
- 5 = 1.50
- 5 = 1.25
- 5 = 1.25
- 0 = 2.—
- 5 = 1.50
- 0 = 1.—
- 5 = 0.50

angezeigt
 aben.

stblätter
 ann)
 102

ammerfänger
 bildung, Sprech-
 Jülicherstr. 74
 Fernspr. 7117

guns-Anstalt
 str. 95
 Stadtteilen