

26. 11.
BERLITZ-AMELN

Graf Adolfstr. 91

Fremde Sprachen!

Übersetzung und Unterricht einzeln
und in Klassen

KUNSTAUSSTELLUNG

Am Hauptbahnhof Düsseldorf G. m. b. H.
(Eingang Kaiser Wilhelmstraße eine Treppe)

Geöffnet v. 9 vorm. bis 7 nachm. Telephon 7770. Vorzügliche Kaufgelegenheit von guten Gemälden alter u. neuer Kunst. **Sonder-Ausstellung** v. Werken im Felde stehender und kriegsbeschädigter Künstler Ankauf sowie kostenfreie Verkaufs-Übernahme v. Gemälden

„Pelzwaren-Spezial-Haus“

CURT MUSSTOPF

„ Kürschnermeister „

Goldene
Medaille

Düsseldorf

Jakobstraße 22

Fernsprecher 9326

Großes Lager in allen

Neuheiten eigener Anfertigung.

Ausbessern und Umarbeiten

in eigenen Werkstätten.

Stets Neuheiten
Eigene
Anfertigung

Fernruf 15361
Pelzhaus Reinsberg
84 Königsallee 84

Fernruf 15361

Umarbeitungen
sachgemäß u. preis-
wert. Aufbewahrung

Spielplan

Montag, den 27. Novbr., abends 7 $\frac{1}{2}$ Uhr
Abonnement **6**

Die Kaiserin

Dienstag, den 28. Novbr., abends 7 $\frac{1}{2}$ Uhr
Gastspiel des Königlichen Kammerängers
Walter Soomer
Abonnement **7**

Der fliegende Holländer

Mittwoch, den 29. Novbr., abends 7 $\frac{1}{2}$ Uhr
Abonnement **8**

Orpheus und Eurydike

Donnerstag, den 30. Nov., abends 7 $\frac{1}{2}$ Uhr
Abonnement **1**
zum ersten Male:

Die Hausdame

Freitag, den 1. Dezbr., abends 7 $\frac{1}{2}$ Uhr
Abonnement **2**

Boccaccio

Sonntag, den 2. Dezbr., abends 7 $\frac{1}{2}$ Uhr
Abonnement **3**

Die Hausdame

Blumenstr. Nr. 7
neben Cafe Cornelius
Fernruf 14111

Photogr. Atelier
Robert Frank
Geöffnet v. 8—8, Sonntags v. 9—4 Uhr
Poskarten, Vergrößerungen

Graf-Adolfplatz 6
Fernruf 15111



SCHARNBECK & Co.

Telefon 10038.

Spezialhaus für Optik :: Königsallee 98,
Grosse Auswahl in Operngläsern im Hause Café Corso.

Reserviert für Georg Wildschütz, Kölnerstraße 279

Ich empfehle Pelzwaren,
nur bekannt beste Quali-
täten sehr preiswert

Pelzmode-Haus Hugo Gravinghoff
Schadowstraße 70 — Gegenüber Hotel Zum Loewen

Konservatorium der Musik, Ehrenstraße 10 b
Leitung: Hofkonzertmeister Julian Gumpert
— Aufnahmen täglich — Prospekte frei —

Unterricht in allen Zweigen der Tonkunst für
Erwachsene und Kinder. Gesonderte Klassen
für Anfänger, Vorgeschriftene und Berufsschüler

Gebrüder
HARTOCH
Flingerstr. • Markt • Bolkerstr.

Düsseldorf **E. & E. MEY** Mittelstr. 18

Fernsprecher Nr. 4636

Erstklassiges Spezial-Haus für Teppiche, Gardinen, Dekorationen und Tapeten
Spezialität: **Perser Teppiche**

Alwin Schneider & Königs Königsallee Nr. 36
Telephon 846

Deutsche und Orient-Teppiche

Treppenläufer • Gardinen • Dekorationen • Polstermöbel

Mode-Haus Bertha Spahr
Atelier vornehmer Damenbekleidung für Straße u. Gesellschaft
Düsseldorf
Königsallee 78 Telephon 10 222

Konservatorium Brahm's
Direktion: Rud. Weimann
Hohenzollernstraße 40, Telefon 8942 / Oberkassel, Dominikanerstraße 4 / Postadresse: Düsseldorf 11

Delshaus Linthout
Inhaber
Franz Häupler
Königsallee 15
Telephon 5431
Spezialität: Anfertigung
von Mänteln und
Jacken nach Maß
Umänderungen werden prompt und
isidelllos ausgeführt

Alle Gesänge und Musikstücke
welche hier im Theater vorgetragen
werden, sind auf unseren Platten für
Grammophon- u. Odeon-Apparate
zu haben
Apparate v. M. 30.— bis M. 1400.—
Platten „ 2.70 „ „ 30.—
A. Werner's Musikwerke,
Düsseldorf, Graf-Adolfstr. 31
zwischen Oststraße und Königsallee

Gemälde
Hochklassige Werke Mün-
chener, Düsseldorfer und
anderer Künstler empfiehlt
Jul. Stern
Charlottenstr. 48

Fritz Becker Damenhut-
Modell-Haus
Schadowstraße 47

Ausser Abonnement **Ausser** Abonnement

Sonntag, den 26. November 1916, abends 5 1/2 Uhr:

Gastspiel des Königl. Kammersängers
Walter Soomer:
Die Meistersinger
von Nürnberg

Oper in 3 Aufzügen von Richard Wagner.

Musikalische Leitung: Alfred Fröhlich.

Spieleitung: Robert Leffler.

Personen:

Hans Sachs, Schuster
Veit Pagner, Goldschmied
Kunz Vogelgesang, Kürschner
Konrad Nachtigall, Spengler
Sixtus Beckmesser, Schreiber
Fritz Kothner, Bäcker
Balthasar Zorn, Zinngießer
Ulrich Eislinger, Würzkrämer
Augustin Moser, Schneider
Hermann Ortel, Seifensieder
Hans Schwarz, Strumpfwirker
Hans Foltz, Kupferschmied

Meistersinger

Erich Hanfstaengl
Walter Krause
Ernst Bedau
Gustav Waschow
Per Björn
Alfred Springer
Willy Paetsch
Leopold Jachtmann
Jahn Hofknecht
Carl Neumann
Ernst Overlack

Wenden!

PAUL BRÄESS, Düsseldorf
Kasernenstraße 27 Segründet 1873 Telephon 543 u. 8543
Teppiche, Dekorationen, Pol-
stermöbel, Gardinen, Möbel-
Wand- u. Dekorationsstoffe
Orientteppiche Persönlicher Ein-
kauf im Orient

Herz
Stiefel
Herz und Angulus
STIEFEL
„Die Herbstneubelien sind in großer
Auswahl eingetroffen“
Schuhhaus **Silbermann** Grabenstr.

Flügel-Pianos
Kauf und Miete gegen
bequeme monatl. Raten
Rud. Jbach Sohn
Schadowstraße Nr. 52

Pelzhaus
MÜLLER

Klosterstr. 62-62a

Fernsprecher 1026

Elegante Maßanfertigung

Auf- und Umarbeitungen nach
den neuesten Modellen

Besichtigung
ohne Kaufzwang

Echte Perser Perser Teppich-Gesellschaft
Teppiche S. Wasserzug & Co
Düsseldorf, Königsallee 80

Umpressen

unmoderner Hute nach den neuesten Formen, stets
größte Auswahl in modernen Formen, Linolenen,
Fantasien und Blumen
Hutfabrik **H. Müller**, Kirchfeldstr. 149, Tel. 15780

Wein-Restaurant
„Zum Rebstock“

Th. Hagen'sche Weinstuben
 Grünstraße 4/6 Fernsprecher 1008

Naturreine Weine • Exquisite Küche

Direkt a. d. Königsallee, 2 Min. v. Schauspielh.

Gesang-Unterricht
 erteilt **Erich Thiess**

Mitglied des Stadttheaters

Kaiser Wilhelmstrasse Nr. 53

Sprechzeit von 4 bis 6 Uhr

Gute Bücher kauft man bei **Julius Baedeker**
 Inh. H. Fr. Möhlmann
 Blumenstrasse Nr. 19 -:- Fernsprecher Nr. 102

Walter von Stolzing, ein junger Ritter aus Franken Richard Schubert
 vom Hoftheater Wiesbaden als Gast
 David, Sachs' Lehrbube Philipp Schönleber a. Gast
 Eva, Pogners Tochter Marie Bartsch-Jonas
 Magdalena, Evas Amme Berta Grimm-Mittelmann
 vom Opernhaus Cöln als Gast
 Ein Nachtwächter Carl Gericke

**** Hans Sachs: Königlicher Kammersänger Walter Soomer als Gast.**

Ort der Handlung: Nürnberg. — Zeit: Um die Mitte des 16. Jahrhunderts.

Hauptpausen werden durch das Fallen des eisernen Vorhanges angezeigt.

Textbücher sind an der Kasse und bei den Schließern zu haben.

Umbesetzungen infolge von Erkrankungen vorbehalten.

Krank: Adölf Jaeger, Marie Sieg

Kassenöffnung u. Einlaß 4³/₄ Uhr. Anfang 5¹/₂ Uhr. Ende nach 10¹/₄ Uhr

Während des Vorspiels sind sämtliche Eingangstüren zum Zuschauerraum geschlossen.

Preise der Plätze und der Billettsteuer (Erhöhte Preise!)

	Mk.	Mk.	Mk.		Mk.	Mk.	Mk.
I. Rang u. Parkett-Profzeniuml. ge	8.15	u. 0.85	— 9.—	Stehparkett	3.60	u. 0.40	— 4.—
I. Rang-Balkon Reihe 1-4	7.25	u. 0.75	— 8.—	II. Rang-Balkon Reihe 1-2	3.15	u. 0.35	— 3.50
I. Rang-Balkon Reihe 5	6.35	u. 0.65	— 7.—	II. Rang-Balkon Reihe 3-5	2.70	u. 0.30	— 3.—
I. Rang-Mittellogen Reihe 1-3	6.35	u. 0.65	— 7.—	II. Rang-Seitenlogen Reihe 1	2.00	u. 0.30	— 3.—
I. Rang-Mittellogen Reihe 4-6	5.45	u. 0.55	— 6.—	II. Rang-Seitenlogen Reihe 2-3	1.80	u. 0.20	— 2.—
I. Rang-Seitenlogen Reihe 1	5.45	u. 0.55	— 6.—	II. Rang-Profzeniumloge	1.80	u. 0.20	— 2.—
I. Rang-Seitenlogen Reihe 2	4.55	u. 0.45	— 5.—	Sitgparterre } die 2 ersten Reihen	3.15	u. 0.35	— 3.50
I. Rang-Seitenlogen Reihe 3	3.60	u. 0.40	— 4.—	Sitgparterre } die übrigen Reihen	2.70	u. 0.30	— 3.—
Parkettlogen Reihe 1	5.45	u. 0.55	— 6.—	Stehparterre	1.35	u. 0.15	— 1.50
Parkettlogen Reihe 2 und 3	4.55	u. 0.45	— 5.—	Galerie Sitgplatz	0.90	u. 0.10	— 1.—
Parkett	5.45	u. 0.55	— 6.—	Galerie Stehplatz	0.45	u. 0.05	— 0.50

Gute gerahmte und ungerahmte Kunstblätter

kauft man bei **Julius Baedeker** (Inh. H. Fr. Möhlmann)
 Blumenstrasse Nr. 19 :: Fernsprecher Nr. 102

Kunstgesangschule

u. Atemtechnik, Lieder- u. Partienstudium, Gründliche Ausbildung für Oper und Konzert

Methode: **Königlicher Kammersänger Karl Scheidemantel.** Tonbildung, Sprech-

Otto Süße

Jülicherstr. 74
 Fernspr. 7117

J.H. Laag

Höfärberei u. Chemische Reinigungs-Anstalt

Fabrik: Kaiserswertherstr. 95

Annahmen in allen Stadtteilen

Wein-Res
„Zum Re
 Th. Hagen'sche
 Grünstraße 4/6
Naturreine Weine
 Direkt a. d. Königsallee,

Gute Büc
 Walter von Stolzing, ein
 David, Sachs' Lehrbube
 Eva, Pogners Tochter
 Magdalena, Evas Amme
 Ein Nachtwächter
 * * **Hans Sachs: K**
 Ort der Handlung
 Hauptpausen w
 Textbücher
 Umbes

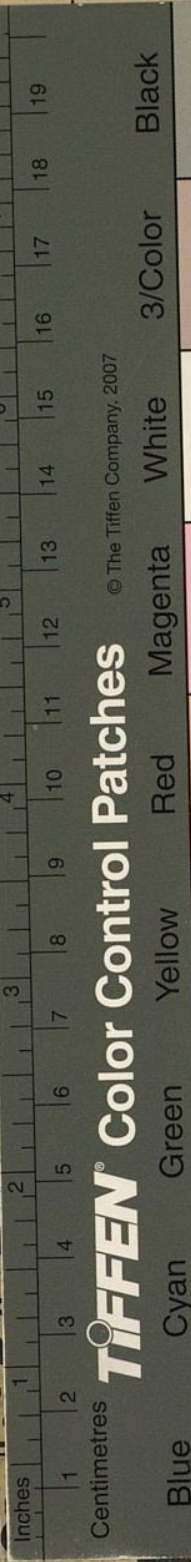
Kassenöffnung u. Ei
 Während des Vorspiel

Preise der Plät
 I. Rang u. Parkett-Prozenium
 I. Rang-Balkon Reihe 1-4
 I. Rang-Balkon Reihe 5
 I. Rang-Mittellogen Reihe 1-3
 I. Rang-Mittellogen Reihe 4
 I. Rang-Seitenlogen Reihe 1
 I. Rang-Seitenlogen Reihe 2
 I. Rang-Seitenlogen Reihe 3
 Parkettlogen Reihe 1
 Parkettlogen Reihe 2 und 3
 Parkett

Gute gerahm
 kauft man bei
 Blumenst

Kunstgesa
 u. Atemtechnik, Lieder- u. p
 liche Ausbildung für

J.H.L



© The Tiffen Company, 2007
TIFFEN® Color Control Patches

Unterricht
rich Thiess
 es Stadttheaters
 lmstrasse Nr. 53
 von 4 bis 6 Uhr

Baedeker
 lmann
 ernesprecher Nr. 102

hard Schubert
 ter Wiesbaden als Gast
 lipp Schönleber a. Gast
 rie Bartsch-Jonas
 rta Grimm-Mittelmann
 pernhaus Cöln als Gast
 rl Gericke
Soomer als Gast.
 6. Jahrhunderts.

ges angezeigt.
 zu haben.
 lten.
nde nach 10¹/₄ Uhr
 rerraum geschlossen.

reise:)

	Mk.	Mk.	Mk
2	5.60 u.	0.40	— 4—
5	3.15 u.	0.35	3.50
1	2.70 u.	0.30	— 3—
2-3	2.0 u.	0.30	— 3—
Reihen	1.80 u.	0.20	— 2—
Reihen	1.80 u.	0.20	— 2—
	3.15 u.	0.35	— 3.50
	2.70 u.	0.30	— 3—
	1.35 u.	0.15	— 1.50
	0.90 u.	0.10	— 1—
	0.45 u.	0.05	— 0.50

unstblätter
 öhlmann)
 Nr. 102

er **Kammersänger**
 . Tonbildung, Sprech-
ße Jülicherstr. 74
 Fernspr. 7117

Reinigungs-Anstalt
 ertherstr. 95
 in anen Stadtteilen