

BERLITZ-AMELN

Graf Adolfstr. 91

Fremde Sprachen!

Übersetzung und Unterricht einzeln  
und in Klassen

### KUNSTAUSSTELLUNG

Am Hauptbahnhof Düsseldorf G. m. b. H.  
(Eingang Kaiser Wilhelmstraße eine Treppe)

Geöffnet v. 9 vorm. bis 7 nachm. Telephon 7770. Vorzügliche Kauf Gelegenheit von guten Gemälden alter u. neuer Kunst. **Sonder-Ausstellung** v. Werken im Felde stehender und kriegsbeschädigter Künstler. Ankauf sowie kostenfreie Verkaufs-Übernahme v. Gemälden

„Pelzwaren-Spezial-Haus“

**CURT MUSSTOPF**

„ Kürschnermeister „

Goldene  
Medaille

Düsseldorf

Jakobstraße 22

Fernsprecher 9326.

Großes Lager in allen

Neuheiten eigener Anfertigung.

Ausbessern und Umarbeiten  
in eigenen Werkstätten.

Stets Neuheiten  
Eigene  
Anfertigung

**Pelzhaus Reinsberg**  
84 Königsallee 84

Fernruf 15361

Fernruf 15361

Umarbeitungen  
sachgemäß u. preis-  
wert. Aufbewahrung

### Spielplan

Dienstag, den 21. Novbr., abends 7 $\frac{1}{2}$  Uhr

Abonnement 2

**Iphigene auf Tauris**

(Schülerkarten gültig)

Mittwoch, den 22. Nov., **Geschlossen**

Donnerstag, den 23. Nov., abends 7 $\frac{1}{2}$  Uhr

Abonnement 3

**Der geheime Agent**

Freitag, den 24. Novbr., abends 7 $\frac{1}{2}$  Uhr

Abonnement 4

**Boccaccio**

Samstag, den 25. Novbr., abends 7 $\frac{1}{2}$  Uhr

Abonnement 5

**Maria Stuart**

(Schülerkarten gültig)

Blumenstr. Nr. 7

neben Cafe Cornelius

Fernruf 114111

7

Postkarten, Vergrößerungen

**Robert Frank**

Photogr. Atelier

Geöffnet v. 8—8, Sonntags v. 9—4 Uhr

Graf-Adolphplatz 6

Fernruf 15111

6



SCHARNBECK & Co.

Telefon 10038.

Spezialhaus für Optik ::  
Grosse Auswahl in Operngläsern

Königsallee 98,  
Ecke Graf Adolfstraße  
im Hause Café Corso.

Reserviert für Georg Wildschütz, Kölnerstraße 279



Ich empfehle Pelzwaren,  
nur bekannt beste Quali-  
täten sehr preiswert

**Pelzmode-Haus Hugo Gravinghoff**  
Schadowstraße 70 — Gegenüber Hotel Zum Loewen

**Konservatorium der Musik, Ehrenstraße 10b**  
Leitung: Hofkonzertmeister **Julian Gumpert**  
— Aufnahmen täglich — Prospekte frei —

Unterricht in allen Zweigen der Tonkunst für  
Erwachsene und Kinder. Gesonderte Klassen  
für Anfänger, Vorgeschriftene und Berufsschüler

Gebrüder  
**HARTOCH**  
Flingerstr. • Markt • Bolkerstr.

Düsseldorf **E. & E. MEY** Mittelstr. 18  
Fernsprecher Nr. 4636  
Erstklassiges Spezial-Haus für Teppiche, Gardinen, Dekorationen und Tapeten  
Spezialität: **Perser Teppiche**

**Alwin Schneider & Königs** Königsallee Nr. 36  
Telephon 846  
Deutsche und Orient-Teppiche  
Treppenläufer · Gardinen · Dekorationen · Polstermöbel

**Mode-Haus Bertha Spahr**  
Atelier vornehmer Damenbekleidung für Straße u. Gesellschaft  
Düsseldorf  
Königsallee 78 Telephon 10 222

**Konservatorium Brahms**  
Direktion: **Rud. Weimann**  
Hohenzollernstraße 40, Telefon 8942 / Oberkassel, Dominikanerstraße 4 / Postadresse: Düsseldorf 11

Pelzhaus Linthout  
Inhaber  
**Franz Häupler**  
Königsallee 15  
Telephon 5431

Spezialität: Anfertigung  
von Mänteln und  
Jacken nach Maß  
Umänderungen werden prompt und  
sachlich ausgeführt

**Alle Gesänge und Musikstücke**

welche hier im Theater vorgetragen  
werden, sind auf unseren Platten für  
**Grammophon- u. Odeon-Apparate**  
zu haben

Apparate v. M. 35.— bis M. 1400.—  
Platten „ 2.70 „ „ 30.—

**A. Werner's Musikwerke,**  
Düsseldorf, Graf-Adolfstr. 31  
zwischen Oststraße und Königsallee

**Gemälde**

Hochklassige Werke Mün-  
chener, Düsseldorfer und  
anderer Künstler empfiehlt

**Jul. Stern**  
Charlottenstr. 48

**Fritz Becker** Damenhut-  
Modell-Haus  
Schadowstraße 49

**Ausser** Abonnement **Ausser** Abonnement  
Montag, den 20. November 1916:

**Gesamt-Gastspiel des Ballets vom Deutschen Theater, Berlin**  
(Direktion: Professor Max Reinhardt):

# Die grüne Flöte

Ballett in drei Akten — Musik von Mozart.  
Regie: **Max Reinhardt**. — Musikalische Leitung: **Einar Nilson**.  
Choreographische Leitung: **Gyda Christensen**.

Personen:

Fay-Yen, die Prinzessin Lillebil Christensen  
Wu, der Zauberer im  
Land U . . . . . Ernst Matray

Ho, des Zauberers  
Schwester . . . . . Ernst Lubitsch  
Sing-Ling der Prinz . . . Katharina Sterna  
Johanna Kaempfer  
Martha Tegge

Die sechs gefangenen  
Prinzessinnen  
Lisa Zeller  
Lies Döhme  
Annie Bollmann  
Nora Weinrich

Die sechs gefangenen  
Pfinzen  
Ursula Richter  
Meta Dames  
Lucie Böhmert  
Ilse Richter  
Lisa Rothenburg  
Else Bollmann

Die Göttin des Flusses  
Schirmträger . . . . . Sybilla Bley  
Käte Saifran

Die Diener des Zauberers.

Dekorationen und Kostüme nach Entwürfen von **Ernst Stern**, ausgeführt in den eigenen  
Werkstätten des Deutschen Theaters zu Berlin. — Technische Einrichtung: **Gustav Knina**

**Wenden!**

**PAUL BRÄESS, Düsseldorf**  
Kasernenstraße 27 Segründet 1873 Telephon 543 u. 8543  
Teppiche, Dekorationen, Pol-  
stermöbel, Gardinen, Möbel-  
Wand- u. Dekorationsstoffe **Orientteppiche** Persönlicher Ein-  
kauf im Orient

**Herz**  
Stiefel  
**Herz und Angulus**  
**STIEFEL**  
„Die Herbstnebeln sind in großer  
Auswahl eingetroffen“  
Schuhhaus **Silbermann** Grabenstr.

**Flügel-Pianos**  
Kauf und Miete gegen  
bequeme monatl. Raten  
**Rud. Jbach Sohn**  
Schadowstraße Nr. 52

**Pelzhaus MÜLLER**  
Klosterstr. 62-62a  
Fernsprecher 1026  
**Elegante Maßanfertigung**  
Auf- und Umarbeitungen nach  
den neuesten Modellen  
Besichtigung  
ohne Kaufzwang

**Echte Perser** Perser Teppich-Gesellschaft  
**Teppiche** **S. Wasserzug & Co**  
Düsseldorf, Königsallee 80

**Impressen**  
unmodernster Hülfe nach den neuesten Formen. Stets  
große Auswahl in modernen Formen, Linienformen,  
Festhalten und Blumen  
Hutfabrik **H. Müller**, Kirchfeldstr. 149, Tel. 15780



Wein-Restaurant  
**„Zum Rebstock“**  
 Th. Hagen'sche Weinstuben  
 Grünstraße 4/6 Fernsprecher 1008  
**Naturreine Weine • Exquisite Küche**  
 Direkt a. d. Königsallee, 2 Min. v. Schauspielh.

**Gesang-Unterricht**  
 erteilt **Erich Thiess**  
 Mitglied des Stadttheaters  
 Kaiser Wilhelmstrasse Nr. 53  
 Sprechzeit von 4 bis 6 Uhr

**Gute Bücher** kauft man bei **Julius Baedeker**  
 Inh. H. Fr. Möhlmann  
 Blumenstrasse Nr. 19 :: Fernsprecher Nr. 102

Vorher:  
**Susannens Geheimnis**

Intermezzo in einem Akt von E. Golisciani.  
 Deutsch von Max Kalbeck. — Musik von E. Wolf-Ferrari.  
 Musikalische Leitung: Alfred Fröhlich. Spielleitung: Robert Leffler.  
 Personen:  
 Graf Gil . . . . . Gustav Waschow  
 Gräfin Susanne . . . . . Hermine Hoffmann  
 Sante, Diener . . . . . Ernst Bedau  
 Hauptpausen werden durch das Fallen des eisernen Vorhanges angezeigt.  
 Umbesetzungen infolge von Erkrankungen vorbehalten.

Kassenöffnung u. Einlaß 6<sup>3</sup>/<sub>4</sub> Uhr. Anfang 7<sup>1</sup>/<sub>2</sub> Uhr. Ende ungef. 9<sup>3</sup>/<sub>4</sub> Uhr

Preise der Plätze und der Billettsteuer (Erhöhte Preise:)

	Mk.	Mk.	Mk.		Mk.	Mk.	Mk.
I. Rang u. Parkett-Profeniumloge	12,70 u.	1,30—	14.—	Stehparkett	4,55 u.	0,45—	5.—
I. Rang-Balkon Reihe 1-4	12,70 »	1,30—	14.—	II. Rang-Balkon Reihe 1-2	5,45 »	0,55—	6.—
I. Rang-Balkon Reihe 5	10,90 »	1,10—	12.—	II. Rang-Balkon Reihe 3-5	3,60 »	0,40—	4.—
I. Rang-Mittellogen Reihe 1-3	9,05 »	0,95—	10.—	II. Rang-Seitenlogen Reihe 1	3,60 »	0,40—	4.—
I. Rang-Mittellogen Reihe 4-6	7,25 »	0,75—	8.—	II. Rang-Seitenlogen Reihe 2-3	2,70 »	0,30—	3.—
I. Rang-Seitenlogen Reihe 1	7,25 »	0,75—	8.—	II. Rang-Profeniumlogen	2,70 »	0,30—	3.—
I. Rang-Seitenlogen Reihe 2	6,35 »	0,65—	7.—	Stehparterre die 2 ersten Reihen	3,60 »	0,40—	4.—
I. Rang-Seitenlogen Reihe 3	5,45 »	0,55—	6.—	Stehparterre die übrigen Reihen	2,70 »	0,30—	3.—
Parkettlogen Reihe 1	7,25 »	0,75—	8.—	Galerie Sitzplatz	1,80 »	0,20—	2.—
Parkettlogen Reihe 2 und 3	5,45 »	0,55—	6.—	Galerie Stehplatz	1,90 »	0,10—	1.—
Parkett	9,05 »	0,95—	10.—		0,45 »	0,15—	0,50

**Gute gerahmte und ungerahmte Kunstblätter**  
 kauft man bei **Julius Baedeker** (Inh. H. Fr. Möhlmann)  
 Blumenstrasse Nr. 19 :: Fernsprecher Nr. 102

**Kunstgesangschule** Methode: Königlicher Kammerfänger  
 Karl Scheidemantel. Tonbildung, Sprech-  
 u. Atemtechnik, Lieder- u. Partienstudium, Gründ-  
 liche Ausbildung für Oper und Konzert **Otto Süße** Jülicherstr. 74  
 Fernspr. 7117

**J.H. Laag** Hoflärerei u. chemische Reinigungs-Anstalt  
 Fabrik: Kaiserswertherstr. 95  
 Annahmen in allen Stadtteilen



Wein-  
**„Zum B...“**  
 Th. Hagen's  
 Grünstraße 4/6  
**Naturreine Weine**  
 Direkt a. d. Königsal

**Gute B...**

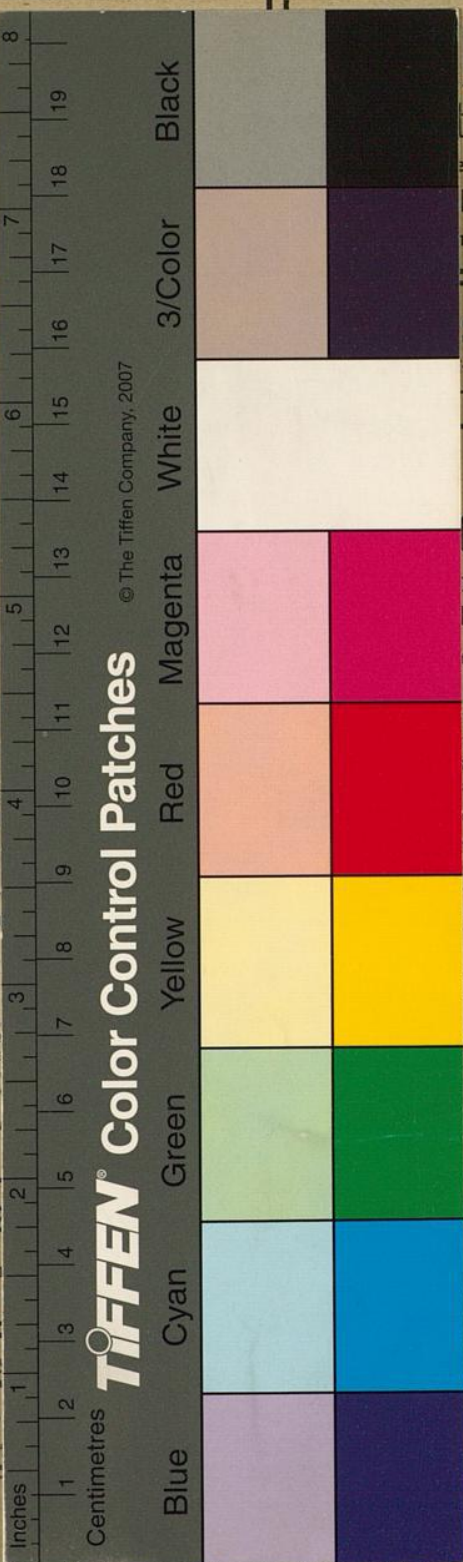
**Susa...**  
 Deutsch  
 Musikalische Le  
 Graf C  
 Gräfin  
 Sante,  
 Hauptpaus

**Kassenöffnung**  
 Preise der  
 I. Rang u. Parkett-Pro  
 I. Rang-Balkon Reihe  
 I. Rang-Balkon Reihe  
 I. Rang-Mittellogen Re  
 I. Rang-Mittellogen Re  
 I. Rang-Seitenlogen Re  
 I. Rang-Seitenlogen Re  
 I. Rang-Seitenlogen Re  
 Parkettlogen Reihe 1  
 Parkettlogen Reihe 2  
 Parkett . . . . .

**Gute gerat**  
 kauft man  
 Blum

**Kunstge**  
 u. Atemtechnik, Lied  
 liche Ausbildung

**J.H.**



© The Tiffen Company, 2007

**TIFFEN** Color Control Patches

**g-Unterricht**  
**Erich Thies**  
 ed des Stadttheaters  
 hilmstrasse Nr. 53  
 zeit von 4 bis 6 Uhr

**s Baedeker**  
 Möhlmann  
 Fernsprecher Nr. 102

**heimnis**  
 olisciani.  
 E. Wolf-Ferrari.  
 elleitung: Robert Leffler.  
 tav Waschow  
 mine Hoffmann  
 t Bedau  
 orhanges angezeigt.  
 orbehalten.

Ende ungef. 9<sup>3</sup>/<sub>4</sub> Uhr  
 (ste Preise)  

	Mk.	Mk.	Mk
Reihe 1-2	4.55 u.	0.45	5.-
Reihe 3-5	5.45 »	0.55	6.-
en Reihe 1	3.60 «	0.40	4.-
en Reihe 2-3	2.70 «	0.30	3.-
enlogen	2.70 «	0.30	3.-
2 ersten Reihen	3.60 »	0.40	4.-
übrigen Reihen	2.70 «	0.30	3.-
	1.80 »	0.20	2.-
	1.90 »	0.10	1.-
	0.45 «	0.15	0.50

**e Kunstblätter**  
 Fr. Möhlmann)  
 cher Nr. 102

glicher Kammerfänger  
 mantel. Tonbildung, Sprech-  
**Süße** Jülicherstr. 74  
 Fernspr. 7117

**emische Reinigungs-Anstalt**  
 iserswertherstr. 95  
 Annahmen in allen Stadtteilen