

15 11  
**BERLITZ-AMELN**

Graf Adolfstr. 91

**Fremde Sprachen!**

Übersetzung und Unterricht einzeln  
und in Klassen

**KUNSTAUSSTELLUNG**

Am Hauptbahnhof Düsseldorf G. m. b. H.  
(Eingang Kaiser Wilhelmstraße eine Treppe)

Geöffnet v. 9 vorm. bis 7 nachm. Telefon 7770. Vorzügliche Kaufgelegenheit von guten Gemälden alter u. neuer Kunst. **Sonder-Ausstellung** v. Werken im Felde stehender und kriegsbeschädigter Künstler. Ankauf sowie kostenfreie Verkaufs-Übernahme v. Gemälden

„Pelzwaren-Spezial-Haus“

**CURT MUSSTOPF**

:: Kürschnermeister ::

Goldene  
Medaille

Düsseldorf

Jakobstraße 22

Fernsprecher 9326.

Großes Lager in allen

Neuheiten eigener Anfertigung.

Ausbessern und Umarbeiten  
in eigenen Werkstätten.

Stets Neuheiten  
Eigene  
Anfertigung

**Pelzhaus Reinsberg**  
84 Königsallee 84

Fernruf 15361

Fernruf 15361

Umarbeitungen  
sachgemäß u. preis-  
wert. Aufbewahrung

**Spielplan**

Donnerstag, den 16. Nov., abends 7 $\frac{1}{2}$  Uhr  
Abonnement 7

**Alt Heidelberg**

Freitag, den 17. Novbr., abends 7 $\frac{1}{2}$  Uhr  
Abonnement 4 (statt 8)

**Das Dreimäderlhaus**

Samstag, den 18. Novbr., abends 7 $\frac{1}{2}$  Uhr  
Abonnement 4

**Iphigenie auf Tauris**  
(Schülerkarten gültig)

Blumenstr. Nr. **7**

neben Café Cornelius

Fernru f14111

Postkarten, Vergrößerungen

Geöffnet v. 8—8, Sonntags v. 9—4 Uhr

**Robert Franck**

Photogr. Atelier

Graf-Adolfplatz **6**

Fernruf 15111



**SCHARNBECK & Co.**

Telefon 10038.

Spezialhaus für Optik :: Königsallee 98,  
Grosse Auswahl in Operngläsern Ecke Graf Adolfstraße  
im Hause Café Corso.

Reserviert für Georg Wildschütz, Kölnerstraße 279



Ich empfehle Pelzwaren,  
nur bekannt beste Quali-  
täten sehr preiswert

**Pelzmode-Haus Hugo Grävinghoff**  
Schadowstraße 70 — Gegenüber Hotel Zum Loewen

**Konservatorium der Musik, Ehrenstraße 10 b**  
Leitung: Hofkonzertmeister **Julian Gumpert**  
— Aufnahmen täglich — Prospekte frei —

Unterricht in allen Zweigen der Tonkunst für  
Erwachsene und Kinder. Gesonderte Klassen  
für Anfänger, Vorgeschriftene und Berufsschüler

Gebrüder  
**HARTOCH**  
Flingersr. • Markt • Bolkerstr.

Düsseldorf **E. & E. MEY** Mittelstr. 18

Fernsprecher Nr. 4636  
Erstklassiges Spezial-Haus für Teppiche, Gardinen, Dekorationen und Tapeten  
Spezialität: **Perser Teppiche**

**Alwin Schneider & Königs** Königsallee Nr. 36  
Telephon 846

Deutsche und Orient-Teppiche  
Treppenläufer • Gardinen • Dekorationen • Polstermöbel

**Mode-Haus Bertha Spahr**  
Atelier vornehmer Damenbekleidung für Straße u. Gesellschaft  
Düsseldorf  
Königsallee 78 Telephon 10 272

**Konservatorium Brahms**  
Direktion: **Rud. Weimann**  
Hobenzollernstraße 40, Telefon 8942 / Oberkassel, Dominikanerstraße 4 / Postadresse: Düsseldorf 11

Pelzhaus Linthout  
Inhaber  
**Franz Häupler**  
Königsallee 15  
Telephon 5451

Spezialität: Anfertigung  
von Mänteln und  
Jacken nach Maß  
Umänderungen werden prompt und  
tadellos ausgeführt

**Alle Gesänge und Musikstücke**  
welche hier im Theater vorgetragen  
werden, sind auf unseren Platten für  
**Grammophon- u. Odeon-Apparate**  
zu haben  
Apparate v. M. 30.— bis M. 1400.—  
Platten „ „ 2.70 „ „ 30.—  
**A. Werner's Musikwerke,**  
Düsseldorf, Graf-Adolfstr. 34  
zwischen Oststraße und Königsallee

**Gemälde**

Hochklassige Werke Mün-  
chener, Düsseldorfer und  
anderer Künstler empfiehlt

**Jul. Stern**  
Charlottenstr. 48

**Fritz Becker** Damenhut-  
Modell-Haus  
Schadowstraße 49

Abonnement 6 Abonnement 6

Mittwoch, den 15. November 1916, abends 7 Uhr:

# Lohengrin

Romantische Oper in 3 Aufzügen von Richard Wagner.

Musikalische Leitung: Alfred Fröhlich.

Spielleitung: Robert Leffler.

Personen:

Heinrich der Vogler, deutscher König	Erich Thiess
Lohengrin	Adolf Jaeger
Elsa von Brabant	Else Bräuner
Herzog Gottfried, ihr Bruder	* * *
Friedrich von Telramund brabant. Graf	August Kiess
Ortrud seine Gemahlin	Paula von Florentin-Weber
Der Heerrufer	Per Biörn
Brabant. { Walter Krause	Edelknaben { Emma Prothmann
Edelleute { Alfred Springer	{ Franziska Wogritsch
{ Ernst Overlack	{ Albertine Exner
{ Ernst Bedau	{ Paula Conrad

Hauptpausen werden durch das Fallen des eisernen Vorhanges angezeigt.  
Textbücher sind an der Kasse und bei den Schließern zu haben.  
Umbesetzungen infolge von Erkrankungen vorbehalten.

Kassenöffnung u. Einlaß 6¼ Uhr. Anfang 7 Uhr. Ende 11 Uhr

**PAUL BRÄESS, Düsseldorf**

Kasernenstraße 27 Gegründet 1873 Telephon 543 u. 8543  
Teppiche, Dekorationen, Pol-  
stermöbel, Gardinen, Möbel-  
Wand- u. Dekorationsstoffe Persönlicher Ein-  
kauf im Orient

**Herz**  
Stiefel  
**Herz und Angulus**  
**STIEFEL**  
„Die Herbstneuheiten sind in großer  
Auswahl eingetroffen“  
Schuhhaus **Silbermann** Grabenstr.

**Flügel-Pianos**  
Kauf und Miete gegen  
bequeme monatl. Raten  
**Rud. Jbach Sohn**  
Schadowstraße Nr. 52

**Pelzhaus MÜLLER**  
Klosterstr. 62-62a  
Fernsprecher 1026

**Elegante Maßanfertigung**  
Auf- und Umarbeitungen nach  
den neuesten Modellen  
**Besichtigung  
ohne Kaufzwang**

**Echte Perser Teppiche** Perser Teppich-Gesellschaft  
**S. Wasserzug & Co**  
Düsseldorf, Königsallee 80

**Impressen**  
unmoderner Hülfe nach den neuesten Formen. Stets  
große Auswahl in modernen Formen, Linientönen,  
Fantasien und Blumen  
Hutfabrik **H. Müller**, Kirchfeldstr. 149, Tel. 15780



Wein-Restaurant  
**„Zum Rebstock“**

Th. Hagen'sche Weinstuben  
 Grünstraße 4/6 Fernsprecher 1008

**Naturreine Weine • Exquisite Küche**

Direkt a. d. Königsallee, 2 Min. v. Schauspielh.

**Gesang-Unterricht**  
 erteilt **Erich Thiess**

Mitglied des Stadttheaters

**Kaiser Wilhelmstrasse Nr. 53**

Sprechzeit von 4 bis 6 Uhr

**Gute Bücher** kauft man bei **Julius Baedeker**  
 Inh. H. Fr. Möhlmann  
 Blumenstrasse Nr. 19 :- Fernsprecher Nr. 102

**Preise der Plätze und der Billettsteuer**

1. Rang- u. Parkettproseniumloge	Mk. 7.25 und 0.75	= 8.—
1. Rang Balkon Reihe 1—4	4.05	0.55 = 6.—
1. Rang Balkon Reihe 5	4.54	0.45 = 4.50
1. Rang Mittellogen Reihe 1—3	4.50	0.50 = 5.—
1. Rang Mittellogen Reihe 4—6	3.60	0.40 = 4.—
1. Rang Seitenlogen Reihe 1	3.60	0.40 = 4.—
1. Rang Seitenlogen Reihe 2	3.15	0.35 = 3.50
1. Rang Seitenlogen Reihe 3	2.70	0.30 = 3.—
Parkettlogen Reihe 1	3.60	0.40 = 4.—
Parkettlogen Reihe 2 und 3	3.15	0.35 = 3.50
Parkett	3.60	0.40 = 4.—
Stehparkett	2.70	0.30 = 3.—
2. Rang Balkon Reihe 1—2	2.25	0.25 = 2.50
2. Rang Balkon Reihe 3—5	1.80	0.20 = 2.—
2. Rang Seitenlogen Reihe 1	1.80	0.20 = 2.—
2. Rang Seitenlogen Reihe 2—3	1.35	0.15 = 1.50
2. Rang Proseniumlogen	1.35	0.15 = 1.50
Sitzparterre } die 2 ersten Reihen	2.25	0.25 = 2.50
Sitzparterre } die übrigen Reihen	1.80	0.20 = 2.—
Stehparterre	0.90	0.10 = 1.—
Galerie	0.45	0.05 = 0.50

Hauptpausen werden durch das Fallen des eisernen Vorhanges angezeigt  
 Textbücher sind an der Kasse und bei den Schließern zu haben.  
 Umbesetzungen infolge von Erkrankungen vorbehalten.

**Gute gerahmte und ungerahmte Kunstblätter**

kauft man bei **Julius Baedeker** (Inh. H. Fr. Möhlmann)  
 Blumenstrasse Nr. 19 :: Fernsprecher Nr. 102

**Kunstgesangschule** Methode: **Königlicher Kammer Sänger**  
**Karl Scheidemantel.** Tonbildung, Sprech-  
 u. Atemtechnik, Lieder- u. Partienstudium, Gründ- **Otto Süße** Jülicherstr. 74  
 liche Ausbildung für Oper und Konzert Fernspr. 7117

**J.H. Laag** **Hoffärberei u. chemische Reinigungs-Anstalt**  
 Fabrik: Kaiserswertherstr. 95  
 Annahmen in allen Stadtteilen



Wein-Res  
**„Zum Re**  
 Th. Hagen'sche

Grünstraße 4/6

**Naturreine Weine**

Direkt a. d. Königsallee,

**Gute Bü**

- P
- 1. Rang- u. Parke
  - 1. Rang Balkon F
  - 1. Rang Balkon R
  - 1. Rang Mittellog
  - 1. Rang Mittellog
  - 1. Rang Seitenlog
  - 1. Rang Seitenlog
  - 1. Rang Seitenlog
  - Parkettlogen Reih
  - Parkettlogen Reih
  - Parkett
  - Stehparkett
  - 2. Rang Balkon R
  - 2. Rang Balkon R
  - 2. Rang Seitenlog
  - 2. Rang Seitenlog
  - 2. Rang Prosenit
  - Sitzparterre } die
  - } die
  - Stehparterre
  - Galerie

Hauptpausen we  
 Textbücher s  
 Umbeset

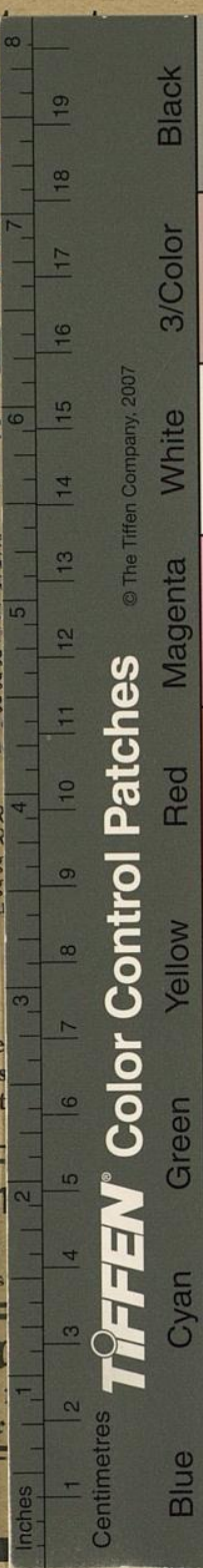
**Gute gerahn**

kauft man bei  
 Blumens

**Kunstgesa**

u. Atemtechnik, Lieder- u.  
 iiche Ausbildung für

**J.H.L.**



**Unterricht**  
 rich Thiess

es Stadttheaters

lmstraße Nr. 53

von 4 bis 6 Uhr

**Baedeker**

lmann

Fernsprecher Nr. 102

- er
- und 0.75 = 8.-
  - 0.55 = 6.-
  - 0.45 = 4.50
  - 0.50 = 5.-
  - 0.40 = 4.-
  - 0.40 = 4.-
  - 0.35 = 3.50
  - 0.30 = 3.-
  - 0.40 = 4.-
  - 0.35 = 3.50
  - 0.40 = 4.-
  - 0.30 = 3.-
  - 0.25 = 2.50
  - 0.20 = 2.-
  - 0.20 = 2.-
  - 0.15 = 1.50
  - 0.15 = 1.50
  - 0.25 = 2.50
  - 0.20 = 2.-
  - 0.10 = 1.-
  - 0.05 = 0.50

anges angezeigt  
 n zu haben.  
 erhalten.

**Kunstblätter**

Möhlmann)  
 r Nr. 102

er Kammerjänger  
 el. Tonbildung, Sprech-

**üße** Jülicherstr. 74  
 Fernspr. 7117

**Reinigungs-Anstalt**

vertherstr. 95  
 len Stadtteilen