

12 11  
**BERLITZ-AMELN**

Graf Adolflstr. 91

**Fremde Sprachen!**

Übersetzung und Unterricht einzeln  
und in Klassen

**KUNSTAUSSTELLUNG**

Am Hauptbahnhof Düsseldorf G. m. b. H.  
(Eingang Kaiser Wilhelmstraße eine Treppe)  
Geöffnet v. 9 vorm. bis 7 nachm. Telephon 7770. Vorzügliche Kaufgelegenheit von guten  
Gemälden alter u. neuer Kunst. **Sonder-Ausstellung** v. Werken im Felde stehender und  
kriegsbeschädigter Künstler. Ankauf sowie kostenfreie Verkaufs-Übernahme v. Gemälden

„Pelzwaren-Spezial-Haus“

**CURT MUSSTOPF**

„ Kürschnermeister „

Goldene  
Medaille

Düsseldorf

Jakobstraße 22

Fernsprecher 9326.

Großes Lager in allen

Neuheiten eigener Anfertigung.

Ausbessern und Umarbeiten  
in eigenen Werkstätten.

Stets Neuheiten  
Eigene  
Anfertigung

Fernruf 15361  
**Pelzhaus Reinsberg**  
84 Königsallee

Fernruf 15361

Umarbeitungen  
sachgemäß u. preis-  
wert. Aufbewahrung

**Spielplan**

Montag, den 13. Novbr., abends 7 $\frac{1}{2}$  Uhr  
Abonnement 8 (statt 4)

**Die toten Augen**

Dienstag, den 14. Novbr., abends 7 $\frac{1}{2}$  Uhr  
Abonnement 5

**Tante Pflücher**

Mittwoch, den 15. Novbr., abends 7 Uhr  
Abonnement 6

**Lohengrin**

Donnerstag, den 16. Nov., abends 7 $\frac{1}{2}$  Uhr  
Abonnement 7

**Alt Heidelberg**

Freitag, den 17. Novbr., abends 7 $\frac{1}{2}$  Uhr  
Abonnement 4 (statt 8)

**Das Dreimäderlhaus**

Samstag, den 18. Novbr., abends 7 $\frac{1}{2}$  Uhr  
Abonnement 1

**Iphigene auf Tauris**

(Schülerkarten gültig)

Blumenstr. Nr.

neben Cafe Cornelius

Fernruf 14111

**7**

Positiven, Vergrößerungen

Geöffnet v. 8—8, Sonntags v. 9—4 Uhr

**Robert Frank**

Photogr. Atelier

Graf-Adolfplatz

Fernruf 15111

**6**



**SCHARNBECK & Co.**

Telefon 10038.

Spezialhaus für Optik ::  
Grosse Auswahl in Operngläsern

Königsallee 98,  
Ecke Graf Adolflstraße  
im Hause Café Corso.

Reserviert für Georg Wildschütz, Kölnerstraße 279



Ich empfehle Pelzwaren,  
nur bekannt beste Quali-  
täten sehr preiswert

**Pelzmode-Haus Hugo Grävingshoff**  
Schadowstraße 70 — Gegenüber Hotel Zum Loewen

**Konservatorium der Musik, Ehrenstraße 10 b**  
Leitung: Hofkonzertmeister **Julian Gumpert**  
— Aufnahmen täglich — Prospekte frei —

Unterricht in allen Zweigen der Tonkunst für  
Erwachsene und Kinder. Gesonderte Klassen  
für Anfänger, Vorgeschrittene und Berufsschüler

Gebrüder  
**HARTOCH**  
Flingersir. • Markt • Bolkerstr.

Düsseldorf **E. & E. MEY** Mittelstr. 18  
Fernsprecher Nr. 4636  
Erstklassiges Spezial-Haus für Teppiche, Gardinen, Dekorationen und Tapeten  
Spezialität: **Perser Teppiche**

**Alwin Schneider & Königs** Königsallee Nr. 36  
Telephon 846  
Deutsche und Orient-Teppiche  
Treppenläufer • Gardinen • Dekorationen • Polstermöbel

**Mode-Haus Bertha Spahr**  
Atelier vornehmer Damenbekleidung für Straße u. Gesellschaft  
Düsseldorf  
Königsallee 78 Telephon 10 222

**Konservatorium Brahms**  
Direktion: **Rud. Weimann**  
Hohenzollernstraße 43, Telefon 8912 / Oberkassel, Dominikanerstraße 4 / Postadresse: Düsseldorf 11

Delghaus Linthout  
Inhaber  
**Franz Häupler**  
Königsallee 15  
Telephon 5451

Spezialität: Anfertigung  
von Mänteln und  
Jacken nach Maß  
Umänderungen werden prompt und  
tadellos ausgeführt

**Alle Gesänge und Musikstücke**  
welche hier im Theater vorgetragen  
werden, sind auf unseren Platten für  
**Grammophon- u. Odeon-Apparate**  
zu haben  
Apparate v. M. 30.— bis M. 1400.—  
Platten " " 2.70 " " 30.—

**A. Werner's Musikwerke,**  
Düsseldorf, Graf-Adolfstr. 31  
zwischen Oststraße und Königsallee

**Gemälde**

Hochklassige Werke Mün-  
chener, Düsseldorfer und  
anderer Künstler empfiehlt

**Jul. Stern**  
Charlottenstr. 48

**Ausser Abonnement** **Ausser Abonnement**

Sonntag, den 12. November 1916, abends 7 Uhr:

Neueinstudiert:

**Boccaccio**

Operette in drei Akten von F. Zell und R. Genée. — Musik von F. von Suppé.  
Musikalische Leitung: Moritz Grimm. Spielleitung: Gustav Waschow.

Personen:

Giovanni Boccaccio  
Pietro, Prinz von Palermo  
Scalza, Barbier  
Beatrice, sein Weib  
Iotterighi, Faßbinder  
Isabella, sein Weib  
Lambertuccio, Gewürzkrämer  
Peronella, sein Weib  
Fiametta, beider Ziehtochter  
Leonetto  
Tofano  
Chichibio  
Guido  
Cisti  
Federico  
Giotto  
Rinieri  
Andero  
Renato  
Carlo

Studenten  
mit Boccaccio  
befreundet

Hermine Hoffmann  
Kurt Goldberg  
Ernst Bedau  
Anna Kredel  
Walter Krause  
Vera Scherrer  
Ernst Herz  
Marie Sieg  
Aennchen Heyter  
Gustav Waschow  
Franziska Wogritsch  
Hedwig Stamberg  
Clara Hörchemeyer  
Paula Conrad  
Maria Seitz  
Lydia Tucek  
Albertine Exner  
Maria Gerino  
Anna Feller  
Franziska Grund

**Wenden!**

**PAUL BRÄESS, Düsseldorf**  
Kasernenstraße 27 Segründet 1873 Telephon 543 u. 8543  
Teppiche, Dekorationen, Pol-  
stermöbel, Gardinen, Möbel-  
Wand- u. Dekorationsstoffe  
**Orientteppiche** Persönlicher Ein-  
kauf im Orient

**Herz**  
Stiefel  
Herz und Angulus  
**STIEFEL**  
„Die Herbststiefel sind in großer  
Auswahl eingetroffen“  
Schuhhaus **Silbermann** Grabenstr.

**Flügel-Pianos**

Kauf und Miete gegen  
bequeme monatl. Raten

**Rud. Jbach Sohn**  
Schadowstraße Nr. 52

**Pelzhaus  
MÜLLER**

Klosterstr. 62-62a

Fernsprecher 1026

**Elegante Maßanfertigung**

Auf- und Umarbeitungen nach  
den neuesten Modellen

Besichtigung  
ohne Kaufzwang

**Echte Perser  
Teppiche** Perser Teppich-Gesellschaft  
**S. Wasserzug & Co**  
Düsseldorf, Königsallee 80

**Impressen**

unmodernster Hilfe nach den neuesten Formen. Stets  
größte Auswahl in modernen Formen, Linoldrucken,  
Fantastien und Blumen  
Hutfabrik **H. Müller**, Kirchfeldstr. 149, Tel. 15780



Wein-Restaurant  
**„Zum Rebstock“**

Th. Hagen'sche Weinstuben  
 Grünstraße 4/6 Fernsprecher 1008

**Naturreine Weine • Exquisite Küche**

Direkt a. d. Königsallee, 2 Min. v. Schauspielh.

**Gesang-Unterricht**  
 erteilt **Erich Thiess**

Mitglied des Stadttheaters

**Kaiser Wilhelmstrasse Nr. 53**

Sprechzeit von 4 bis 6 Uhr

**Gute Bücher**

kauft man bei **Julius Baedeker**

Inh. H. Fr. Möhlmann

Blumenstrasse Nr. 19 Fernsprecher Nr. 102

Ein Unbekannter . . . . .	Per Biörn
Der Majordomus des Herzogs von Toskana	Arthur Schetter
Ein Kolporteur . . . . .	Ernst Overlack
Fresco, Lehrjunge bei Lotteringhi . . . . .	Berta Jachtmann
Checco, ein Bettler . . . . .	Jahn Hofknecht
Philippa	Marta Gumprecht
Oretta } Mägde im Dienste Lambertuccios	Elisabeth Raebel
Violanta }	Clara Wenzlawska

Die Handlung spielt zu Florenz im Jahre 1350.

Hauptpausen werden durch das Fallen des eisernen Vorhanges angezeigt

**Kassenöffnung u. Einlaß 6<sup>1</sup>/<sub>4</sub> Uhr Anfang 7 Uhr. Ende nach 10 Uhr**

**Preise der Plätze und der Billettsteuer für die Oper**

<i>I. Rang u. Parkett-Prozeniumloge</i>	7.25 u. 0.75 — 8.—	<i>Stehparkett</i>	2.70 „ 0.30 — 3.—
<i>I. Rang Balkon Reihe 1-4</i>	5.45 „ 0.55 — 6.—	<i>II. Rang Balkon Reihe 1-2</i>	2.25 „ 0.25 — 2.50
<i>I. Rang Balkon Reihe 5</i>	4.05 „ 0.45 — 4.50	<i>II. Rang Balkon Reihe 3-5</i>	1.80 „ 0.20 — 2.—
<i>I. Rang Mittellogen Reihe 1-3</i>	4.50 „ 0.50 — 5.—	<i>II. Rang Seitenlogen Reihe 1</i>	1.80 „ 0.20 — 2.—
<i>I. Rang Mittellogen Reihe 4-6</i>	3.60 „ 0.40 — 4.—	<i>II. Rang Seitenlogen Reihe 2-3</i>	1.35 „ 0.15 — 1.50
<i>I. Rang Seitenlogen Reihe 1</i>	3.60 „ 0.40 — 4.—	<i>II. Rang Prozeniumloge</i>	1.35 „ 0.15 — 1.50
<i>I. Rang Seitenlogen Reihe 2</i>	3.15 „ 0.35 — 3.50	<i>Sitzparterre die 2 ersten Reih.</i>	2.25 „ 0.25 — 2.50
<i>I. Rang Seitenlogen Reihe 3</i>	2.70 „ 0.30 — 3.—	<i>Sitzparterre die übrigen Reihen</i>	1.80 „ 0.20 — 2.—
<i>Parkettlogen Reihe 1</i>	3.60 „ 0.40 — 4.—	<i>Stehparterre</i>	0.90 „ 0.10 — 1.—
<i>Parkettlogen Reihe 2 u. 3</i>	3.15 „ 0.35 — 3.50	<i>Galerie</i>	0.45 „ 0.05 — 0.50
<i>Parkett</i>	3.60 „ 0.40 — 4.—		

**Gute gerahmte und ungerahmte Kunstblätter**

kauft man bei **Julius Baedeker** (Inh. H. Fr. Möhlmann)  
 Blumenstrasse Nr. 19 :: Fernsprecher Nr. 102

**Kunstgesangschule**

Methode: **Königlicher Kammerfänger Karl Scheidemantel**. Tonbildung, Sprech-

u. Atemtechnik, Lieder- u. Partienstudium, Gründliche Ausbildung für Oper und Konzert

**Otto Süße**

Jülicherstr. 74  
 Fernspr. 7117

**J.H. Laag**

**Hof färbererei u. chemische Reinigungs-Anstalt**

Fabrik: Kaiserswertherstr. 95

Annahmen in allen Stadtteilen



Wein  
**„Zum**  
 Th. Hagen  
 Grünstraße 4/6

**Naturreine Wein**  
 Direkt a. d. Königs

**Gute**

Ein  
 Der  
 Ein  
 Presc  
 Chec  
 Phil  
 Oret  
 Viola

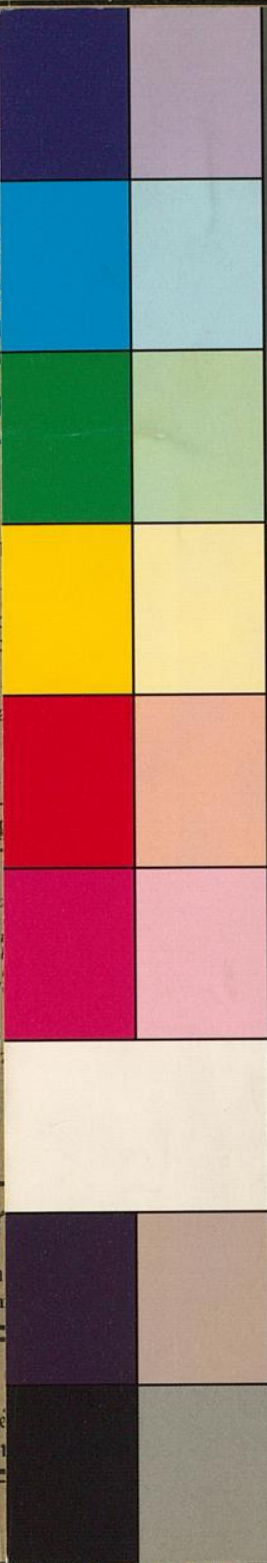
Hauptpa  
**Kassenöffnung**

I. Rang u. Parkett-Pre  
 I. Rang Balkon Reih  
 I. Rang Balkon Reih  
 I. Rang Mittellogen  
 I. Rang Mittellogen  
 I. Rang Seitenlogen  
 I. Rang Seitenlogen  
 I. Rang Seitenlogen  
 Parkettlogen Reihe  
 Parkettlogen Reihe  
 Parkett

**Gute ger**  
 kauft m  
 Blun

**Kunstg**  
 u. Atemtechnik, Lie  
 liche Ausbildung

**J.H.**



Centimetres  
 1  
 2  
 3  
 4  
 5  
 6  
 7  
 8  
 9  
 10  
 11  
 12  
 13  
 14  
 15  
 16  
 17  
 18  
 19  
 20  
 21  
 22  
 23  
 24

Inches  
 1  
 2  
 3  
 4  
 5  
 6  
 7  
 8  
 9  
 10  
 11  
 12  
 13  
 14  
 15  
 16  
 17  
 18  
 19  
 20

**TIFFEN® Color Control Patches**  
 © The Tiffen Company, 2007

Blue  
 Cyan  
 Green  
 Yellow  
 Red  
 Magenta  
 White  
 3/Color  
 Black

**ng-Unterricht**  
 t Erich Thiess  
 lied des Stadttheaters  
 Wilhelmstrasse Nr. 53  
 chzeit von 4 bis 6 Uhr

**us Baedeker**  
 Fr. Möhlmann  
 Fernsprecher Nr. 102

r Biörn  
 thur Schetter  
 st Overlack  
 rta Jachtmann  
 in Hofknecht  
 rta Gumprecht  
 sabeth Raebel  
 ara Wenzlawska  
 re 1350.  
 Vorhanges angezeigt

**Uhr. Ende nach 10 Uhr**

**für die Oper**

	2.70	0.30	3.—
Reihe 1-2	2.25	0.25	2.50
Reihe 3-5	1.80	0.20	2.—
ogen Reihe 1	1.80	0.20	2.—
ogen Reihe 2-3	1.35	0.15	1.50
iumloge	1.35	0.15	1.50
2 ersten Reih	2.25	0.25	2.50
übrigen Reihen	1.80	0.20	2.—
	0.90	0.10	1.—
	0.45	0.05	0.50

**te Kunstblätter**  
 Fr. Möhlmann  
 echer Nr. 102

**öniglicher Kammerfänger**  
 emantel. Conbildung, Sprech-  
**Süße** Züllicherstr. 74  
 Fernspr. 7117

**hemische Reinigungs-Anstalt**  
 aiserswertherstr. 95  
 Annahmen in allen Stadtteilen