

11.11.
BERLITZ-AMELN

Graf Adolflstr. 91

Fremde Sprachen!

Übersetzung und Unterricht einzeln
und in Klassen

KUNSTAUSSTELLUNG

Am Hauptbahnhof Düsseldorf G. m. b. H.
(Eingang Kaiser Wilhelmstraße eine Treppe)
Geöffnet v. 9 vorm. bis 7 nachm. Telefon 7770. Vorzügliche Kaufgelegenheit von guten
Gemälden alter u. neuer Kunst. **Sonder-Ausstellung** v. Werken im Felde stehender und
kriegsbeschädigter Künstler. Ankauf sowie kostenfreie Verkaufs-Übernahme v. Gemälden

„Pelzwaren-Spezial-Haus“

CURT MUSSTOPF

„ Kürschnermeister „

Goldene
Medaille

Düsseldorf

Jakobstraße 22

Fernsprecher 9326.

Großes Lager in allen

Neuheiten eigener Anfertigung.

Ausbessern und Umarbeiten
in eigenen Werkstätten.

Stets Neuheiten
Eigene
Anfertigung

Pelzhaus
Reinsberg

84 Königsallee 84

Fernruf 15361

Fernruf 15261

Umarbeitungen
sachgemäß u. preis-
wert. Aufbewahrung

Spielplan

Samstag, den 12. Novbr., abends 7 Uhr
Außer Abonnement
Neu einstudiert
Boccaccio

Blumenstr. Nr. 7

neben Café Cornelius
Fernru f14111

7

Postkarten, Vergrößerungen

Geöffnet v. 8—8, Sonntags v. 9—4 Uhr

Robert Franck

Photogr. Atelier

Graf-Adolfplatz 6

Fernruf 15111

6



SCHARNBECK & Co.

Telefon 10038.

Spezialhaus für Optik :: Königsallee 98,
Grosse Auswahl in Operngläsern Ecke Graf Adolflstraße
im Hause Café Corso.

Reserviert für Georg Wildschütz, Kölnerstraße 279

Ich empfehle Pelzwaren,
nur bekannt beste Quali-
täten sehr preiswert

Pelzmode-Haus Hugo Gravinghoff
Schadowstraße 70 — Gegenüber Hotel Zum Loewen

Konservatorium der Musik, Ehrenstraße 10b
Leitung: Hofkonzertmeister **Julian Gumpert**
— Aufnahmen täglich — Prospekte frei —

Unterricht in allen Zweigen der Tonkunst für
Erwachsene und Kinder. Gesonderte Klassen
für Anfänger, Vorgeschriftene und Berufsschüler

Gebrüder
HARTOCH
Flingersstr. • Markt • Bolkerstr.

Düsseldorf **E. & E. MEY** Mittelstr. 18

Fernsprecher Nr. 4636
Erstklassiges Spezial-Haus für Teppiche, Gardinen, Dekorationen und Tapeten
Spezialität: **Perser Teppiche**

Alwin Schneider & Königs Königsallee Nr. 36
Telephon 846

Deutsche und Orient-Teppiche
Treppenläufer • Gardinen • Dekorationen • Polstermöbel

Mode-Haus Bertha Spahr
Atelier vornehmer Damenbekleidung für Strafe u. Gesellschaft
Düsseldorf
Königsallee 78 • Telephon 10 272

Konservatorium Brahm's
Hohenzollernstraße 40, Telefon 8312 / Oberkassel, Domitrukanerstraße 4 / Postadresse: Düsseldorf 11
Direktion: **Rud. Weimann**

Pelzhaus Linthout
Inhaber

Franz Häupler
Königsallee 15
Telephon 8421

Spezialität: Anfertigung
von Mänteln und
Jacken nach Maß
Umänderungen werden prompt und
tadellos ausgeführt

Alle Gesänge und Musikstücke

welche hier im Theater vorgetragen
werden, sind auf unseren Platten für
Grammophon- u. Odeon-Apparate
zu haben

Apparate v. M. 33.— bis M. 140.—
Platten 2.70 „ 3.—

A. Werner's Musikwerke,
Düsseldorf, Graf-Adolfstr. 31
zwischen Oststraße und Königsallee

Gemälde

Hochklassige Werke Mün-
chener, Düsseldorfer und
anderer Künstler empfiehlt

Jul. Stern
Charlottenstr. 48

Fritz Becker Damenhut-
Modell-Haus
Schadowstraße 42

Abonnement 3

Samstag, den 11. November 1916, abends 7 Uhr:

Wilhelm Tell

Schauspiel in 5 Aufzügen von Friedrich von Schiller.
Spielleitung: Béla Duschak.

<i>Hermann Geßler, Reichsvogt in Schwyz und Uri</i>	<i>Paul Barleben</i>	<i>Gertrud, Stauffachers Gattin</i>	<i>Elfe Kittner</i>
<i>Werner, Freiherr von Attinghausen, Bannerherr</i>	<i>Hans Werder</i>	<i>Hedwig, Tells Gattin, Fürsts Tochter</i>	<i>Gisela Howelka</i>
<i>Ulrich von Rudenz, sein Neffe</i>	<i>Kurt Goldberg</i>	<i>Lerta v. n. Brunock eine reiche Erbin</i>	<i>Johanna Wigand</i>
<i>Werner Stauffacher</i>	<i>Heinrich Gärtner</i>	<i>Armgard</i>	<i>Franziska Wendt</i>
<i>Hel Reding</i>	<i>Emil Wirth</i>	<i>Melchthild</i>	<i>Margarete Lazak</i>
<i>Konrad Hunn</i>	<i>Paul Lenor</i>	<i>Elisabeth</i>	<i>Anna Walburg</i>
<i>Hans auf der Mauer</i>	<i>Peter Kirchbann</i>	<i>Hildegard</i>	<i>Grete Budau</i>
<i>Jörg im Hofe</i>	<i>Karl Gericke</i>	<i>Walter</i>	<i>J. A. Prothmann</i>
<i>Joß von Weiler</i>	<i>Willy Placke</i>	<i>Wilhelm</i>	<i>W. Prothmann</i>
<i>Walter Färß</i>	<i>Robert Wilhelm</i>	<i>Friedhard</i>	<i>Max Woytisch</i>
<i>Wilhelm Tell</i>	<i>Ludwig Mayr</i>	<i>Leuthold</i>	<i>Jahn Hosknecht</i>
<i>Rößelmann, der Pfarrer</i>	<i>Ernst Bedau</i>	<i>Indolph, der Harnas. Geßlers Stallmeister</i>	<i>Otto Busch</i>
<i>Petermann, der Sigrif</i>	<i>Carl Neumann</i>	<i>Stoff, der Flurhüt</i>	<i>Ernst Noelldecken</i>
<i>Kuoni, der Hirte</i>	<i>Ernst Herz</i>	<i>Walter Landenbergischer</i>	<i>Jahn Hosknecht</i>
<i>Werni, der Jäger</i>	<i>Peter Kirchbann</i>	<i>Reiter</i>	<i>Hugo Stamborg</i>
<i>Ruodi, der Fischer</i>	<i>Ernst Noelldecken</i>	<i>Re Frohnvogt</i>	<i>Paul Hermann</i>
<i>Arnold vom Melchtal</i>	<i>Carl Eberhard</i>	<i>Der Steinmetz</i>	<i>Ernst Noelldecken</i>
<i>Konrad Baumgarten</i>	<i>Arthur Schetter</i>	<i>Erster</i>	<i>Hugo Lazak</i>
<i>Meier von Sarnen</i>	<i>Hugo Lazak</i>	<i>Zweiter</i>	<i>Karl Gericke</i>
<i>Struth von Winkelrieth</i>	<i>Otto Busch</i>	<i>Im Wanderer</i>	<i>Carl Neumann</i>
<i>Klaus von der Flühe</i>	<i>Eduard Stamborg</i>		
<i>Burkhard am Bühel</i>	<i>Maria Lieber Rosen</i>		
<i>Janni, Fiedlerknabe</i>	<i>Erna-Floch</i>		
<i>Seppi, Hirtenknabe</i>			

Hauptpausen werden durch das Fallen des eisernen Vorhanges angezeigt.
Umsetzungen infolge von Erkrankungen vorbehalten.

Schülerkarten haben Gütigkeit

Kassenöffnung u. Einlaß 6¹/₂ Uhr. Anfang 7 Uhr. Ende ungef. 10¹/₂ Uhr

PAUL BRAESS, Düsseldorf

Kasernenstraße 27 Segründet 1873 Telephon 543 u. 8543

Teppiche, Dekorationen, Polstermöbel, Gardinen, Möbelwand- u. Dekorationsstoffe

Orientteppiche Persönlicher Einkauf im Orient

Herz
Stiefel
Herz und Angulus
STIEFEL
„Die Herbststiefel sind in großer Auswahl eingetroffen“
Schuhhaus **Silbermann** Grabenstr.

Flügel-Pianos
Kauf und Miete gegen
bequeme monatl. Raten
Rud. Jbach Sohn
Schadowstraße Nr. 52

Pelzhaus MÜLLER
Klosterstr. 62-62a
Fernsprecher 1026

Elegante Maßenfertigung

Auf- und Umarbeitungen nach
den neuesten Modellen

Besichtigung
ohne Kaufzwang

Echte Perser Teppiche Perser Teppich-Gesellschaft
S. Wasserzug & Co
Düsseldorf, Königsallee 80

Umpressen

unmoderner Hute nach den neuesten Formen. Stets
größte Auswahl in modernen Formen, Linienformen,
Panieren und Blumen
Hutfabrik **H. Müller**, Kirchfeldstr. 149, Tel. 15780

Wein-Restaurant
„Zum Rebstock“

Th. Hagen'sche Weinstuben
 Grünstraße 4/6 Fernsprecher 1008

Naturreine Weine • Exquisite Küche

Direkt a. d. Königsallee, 2 Min. v. Schauspielh.

Gesang-Unterricht
 erteilt **Erich Thiess**

Mitglied des Stadttheaters

Kaiser Wilhelmstrasse Nr. 53

Sprechzeit von 4 bis 6 Uhr

Gute Bücher

kauft man bei **Julius Baedeker**

Inh. H. Fr. Möhlmann

Blumenstrasse Nr. 19 :- Fernsprecher Nr. 102

Preise der Plätze und der Billettsteuer

1. Rang- u. Parkettproseniumloge	Mk. 5.45	und 0.55	= 6.—
1. Rang Balkon Reihe 1-4	4.50	0.50	= 5.—
1. Rang Balkon Reihe 5	3.60	0.40	= 4.—
1. Rang Mittellogen Reihe 1-3	3.60	0.40	= 4.—
1. Rang Mittellogen Reihe 4-6	2.70	0.30	= 3.—
1. Rang Seitenlogen Reihe 1	2.70	0.30	= 3.—
1. Rang Seitenlogen Reihe 2	2.25	0.25	= 2.50
1. Rang Seitenlogen Reihe 3	1.80	0.20	= 2.—
Parkettlogen Reihe 1	2.70	0.30	= 3.—
Parkettlogen Reihe 2 und 3	2.25	0.25	= 2.50
Parkett	2.70	0.30	= 3.—
Stehparkett	1.80	0.20	= 2.—
2. Rang Balkon Reihe 1-2	1.80	0.20	= 2.—
2. Rang Balkon Reihe 3-5	1.35	0.15	= 1.50
2. Rang Seitenlogen Reihe 1	1.35	0.15	= 1.50
2. Rang Seitenlogen Reihe 2-3	1.10	0.15	= 1.25
2. Rang Proseniumlogen	1.10	1.15	= 1.25
Sitzparterre die 2 ersten Reihen	1.80	0.20	= 2.—
die übrigen Reihen	1.35	0.15	= 1.50
Stehparterre	0.90	0.10	= 1.—
Galerie	0.45	0.05	= 0.50

Hauptpausen werden durch das Fallen des eisernen Vorhanges angezeigt.
 Textbücher sind an der Kasse und bei den Schließern zu haben.
 Umbesetzungen infolge von Erkrankungen vorbehalten.

Gute gerahmte und ungerahmte Kunstblätter

kauft man bei **Julius Baedeker** (Inh. H. Fr. Möhlmann) :
 Blumenstrasse Nr. 19 :: Fernsprecher Nr. 102

Kunstgesangschule

Methode: **Königlicher Kammerfänger**
Karl Scheidemantel. Tonbildung, Sprech-

u. Atemtechnik, Lieder- u. Partienstudium, Gründ-
 liche Ausbildung für Oper und Konzert

Otto Süße Jülicherstr. 74
 Fernspr. 7117

J.H. Laag

Hoffärbererei u. chemische Reinigungs-Anstalt

Fabrik: Kaiserswertherstr. 95

Annahmen in allen Stadtteilen

Wein-Re
„Zum Re
 Th. Hagen'sche
 Grünstraße 4/6
Naturreine Weine
 Direkt a. d. Königsallee,

Gute Bü

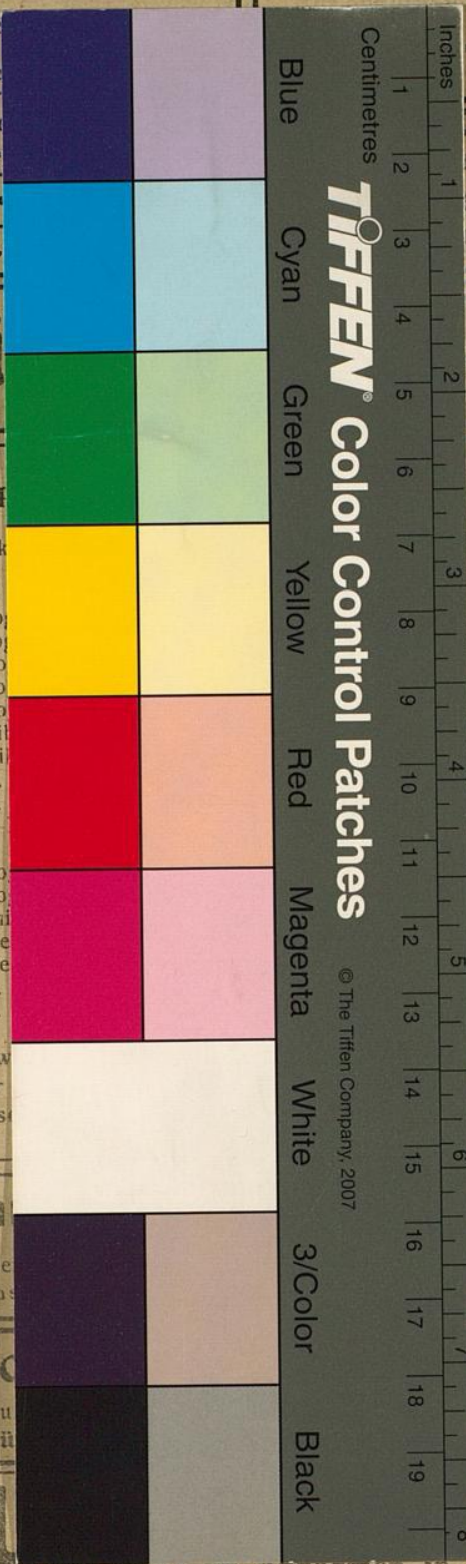
- 1. Rang- u. Park
- 1. Rang Balkon
- 1. Rang Balkon
- 1. Rang Mittello
- 1. Rang Mittello
- 1. Rang Seitenlo
- 1. Rang Seitenlo
- 1. Rang Seitenlo
- Parkettlogen Reil
- Parkettlogen Reil
- Parkett
- Stehparkett
- 2. Rang Balkon
- 2. Rang Balkon
- 2. Rang Seitenlo
- 2. Rang Seitenlo
- 2. Rang Proszen
- Sitzparterre die
- Stehparterre die
- Galerie

Hauptpausen w
 Textbücher
 Umbes

Gute gerah
 kauft man be
 Blümen

Kunstges
 u. Atemtechnik, Lieder- u
 liche Ausbildung für

J.H.L.



Unterricht
Erich Thiess
 des Stadttheaters
 Elmstrasse Nr. 53
 von 4 bis 6 Uhr

Baedeker
 hlmann
 Fernsprecher Nr. 102

und 0.55	= 6.-
0.50	= 5.-
0.40	= 4.-
0.40	= 4.-
0.30	= 3.-
0.30	= 3.-
0.25	= 2.50
0.20	= 2.-
0.30	= 3.-
0.25	= 2.50
0.30	= 3.-
0.20	= 2.-
0.20	= 2.-
0.15	= 1.50
0.15	= 1.50
0.15	= 1.25
1.15	= 1.25
0.20	= 2.-
0.15	= 1.50
0.10	= 1.-
0.05	= 0.50

anges anzeigt.
 rn zu haben.
 erhalten.

Kunstblätter
 (Möhlman)
 er Nr. 102

cher Kammerfänger
 tel. Tonbildung, Sprech-
üße Jülicherstr. 74
 Fernspr. 7117

che Reinigungs-Anstalt
 swertherstr. 95

Annahmen in allen Stadtteilen