

11.11.
BERLITZ-AMELN

Graf Adolflstr. 91

Fremde Sprachen!

Übersetzung und Unterricht einzeln
und in Klassen

KUNSTAUSSTELLUNG

Am Hauptbahnhof Düsseldorf G. m. b. H.
(Eingang Kaiser Wilhelmstraße eine Treppe)

Geöffnet v. 9 vorm. bis 7 nachm. Telephon 7770. Vorzügliche Kaufgelegenheit von guten Gemälden alter u. neuer Kunst. **Sonder-Ausstellung** v. Werken im Felde stehender und kriegsbeschädigter Künstler. Ankauf sowie kostenfreie Verkaufs-Übernahme v. Gemälden

„Pelzwaren-Spezial-Haus“

CURT MUSSTOPF

„ Kürschnermeister „

Goldene
Medaille

Düsseldorf

Jakobstraße 22

Fernsprecher 9326

Großes Lager in allen

Neuheiten eigener Anfertigung.

Ausbessern und Umarbeiten
in eigenen Werkstätten.

Stets Neuheiten
Eigene
Anfertigung

Fernruf 15361
Pelzhaus Reinsberg
84 Königsallee

Fernruf 15361

Umarbeitungen
sachgemäß u. preis-
wert. Aufbewahrung

Spielplan

Samstag, den 11. Novbr., abends 7 Uhr

Abonnement 3

Wilhelm Tell
(Schülerkarten gültig)

Sonntag, den 12. Novbr., abends 7 Uhr

Außer Abonnement

Neu einstudiert:

Boccaccio

Blumenstr. Nr. 7
neben Cafe Cornelius
Fernru f14111

Photogr. Atelier
Robert Frank
Geöffnet v. 8—8, Sonntags v. 9—4 Uhr
Postkarten, Vergrößerungen

Graf-Adolfplatz 6
Fernruf 15111



SCHARNBECK & Co.

Telefon 10038.

Spezialhaus für Optik ::
Grosse Auswahl in Operngläsern

Königsallee 98,
Ecke Graf Adolfstraße
im Hause Café Corso.

Reserviert für Georg Wildschütz, Kölnerstraße 279

Ich empfehle Pelzwaren,
nur bekannt beste Quali-
täten sehr preiswert

Pelzmode-Haus Hugo Gravinghoff
Schadowstraße 70 — Gegenüber Hotel Zum Loewen

Konservatorium der Musik, Ehrenstraße 10b
Leitung: Hofkonzertmeister Julian Gumpert
— Aufnahmen täglich — Prospekte frei —

Unterricht in allen Zweigen der Tonkunst für
Erwachsene und Kinder. Gesonderte Klassen
für Anfänger, Vorgeschrittene und Berufsschüler

Gebrüder
HARTOCH
Flingerstr. • Markt • Bolkerstr.

Düsseldorf **E. & E. MEY** Mittelstr. 18

Fernsprecher Nr. 4636
Erstklassigen Spezial-Haus für Teppiche, Gardinen, Dekorationen und Tapeten
Spezialität: **Perser Teppiche**

Alwin Schneider & Königs Königsallee Nr. 36
Telephon 846

Deutsche und Orient-Teppiche
Treppenläufer • Gardinen • Dekorationen • Polstermöbel

Mode-Haus Bertha Spahr
Atelier vornehmer Damenbekleidung für Straße u. Gesellschaft
Düsseldorf
Königsallee 75 — Telephon 10 222

Konservatorium Brahm's
Direktion: Rud. Weimann
Hohenzollerstraße 40, Telefon 89 12 / Oberkassel, Dominikanerstraße 4 / Postladesse: Düsseldorf 11

Delshaus Linthout
Inhaber

Franz Häupler

Königsallee 15
Telephon 5431

Spezialität: Anfertigung
von Mänteln und
Jacken nach Maß

Umänderungen werden prompt und
modelllos ausgeführt

Alle Gesänge und Musikstücke

welche hier im Theater vorgetragen
werden, sind auf unseren Platten für

Grammophon- u. Odeon-Apparate

zu haben

Apparate v. M. 33 — bis M. 1400.—
Platten „ 2.70 „ „ 30.—

Werner's Musikwerke,
Düsseldorf, Graf-Adolfstr. 31
zwischen Oststraße und Königsallee

Gemälde

Hochklassige Werke Mün-
chener, Düsseldorfer und
anderer Künstler empfiehlt

Jul. Stern
Charlottenstr. 48

Fritz Becker Damenhut-
Modell-Haus
Schadowstraße 49

Abonnement 2

Abonnement 2

Freitag, den 10. November 1916:

Der Troubadour

Oper in 4 Akten von G. Verdi.

Musikalische Leitung: Carl Alwin.

Spielleitung: Gustav Waschow.

Personen:

Grat von Luna	August Kiess
Leonore, Gräfin von Sergasto	Eise Brümer
Inez, deren Verirante	Elisabeth Kandt
Azucena, eine Zigeunerin	Magda Spiegel
Mauriko, ein Troubadour	
Ferrando	Erich Thiess
Ruiz, Maurikos Freund	Walter Krause
Ein alter Zigeuner	Ernst Bedan
Ein Bote	Max Raebel

* * Kammersänger Hans Siewert vom Stadttheater Essen als Gast.

Im 3. Akt: Zigeunertanz, arrangiert von der Ballettmeisterin Martha Esche,
getanzt von Martha Esche, Lydia Tucek, Käthe Küpper und dem Ballettpersonal.

Die Handlung spielt teils in Biskaya, teils in Arragonien, Ende d. 13. Jahrhunderts.

Hauptpausen werden durch das Fallen des eisernen Vorhanges angezeigt.

Textbücher sind an der Kasse und bei den Schließern zu haben.

Umsetzungen infolge von Erkrankungen vorbehalten.

Beurlaubt: Adolf Jaeger.

Kassenöffnung u. Einlaß 6³/₄ Uhr. Anfang 7¹/₂ Uhr Ende ungef. 10¹/₂ Uhr

PAUL BRAESS, Düsseldorf

Kasernenstraße 27 Segründet 1873 Telephon 543 u. 8543

Teppiche, Dekorationen, Pol-
stermöbel, Gardinen, Möbel-
Wand- u. Dekorationsstoffe

Orientteppiche Persönlicher Ein-
kauf im Orient

Herz
Sudel
Herz und Angulus

STIEFEL

„Die Herbstschuhen sind in großer
Auswahl eingetroffen“

Schuhhaus **Silbermann** Grabenstr.

Flügel-Pianos

Kauf und Miete gegen
bequeme monatl. Raten

Rud. Jbach Sohn

Schadowstraße Nr. 52

**Pelzhaus
MÜLLER**

Klosterstr. 62-62a

Fernsprecher 1026

Elegante Maßanfertigung

Auf- und Umarbeitungen nach
den neuesten Modellen

Besichtigung
ohne Kaufzwang

**Echte Perser
Teppiche**

Perser Teppich-Gesellschaft
S. Wasserzug & Co
Düsseldorf, Königsallee 80

Umpressen

unmoderner Hilfe nach den neuesten Formen. Stets
große Auswahl in modernen Formen, Linientformen,
Fantasien und Blumen
Hutfabrik **M. Müller**, Kirchfeldstr. 149, Tel. 15780

Wein-Restaurant
„Zum Rebstock“

Th. Hagen'sche Weinstuben
 Grünstraße 4/6 Fernsprecher 1008

Naturreine Weine • Exquisite Küche

Direkt a. d. Königsallee, 2 Min. v. Schauspielh.

Gesang-Unterricht
 erteilt **Erich Thies**

Mitglied des Stadttheaters

Kaiser Wilhelmstrasse Nr. 53

Sprechzeit von 4 bis 6 Uhr

Gute Bücher

kauft man bei **Julius Baedeker**

Inh. H. Fr. Möhlmann

Blumenstrasse Nr. 19 Fernsprecher Nr. 102

Preise der Plätze und der Billettsteuer

1. Rang- u. Parkettproseniumloge	Mk. 7.25	und	0.75	=	8.—
1. Rang Balkon Reihe 1—4	4.05		0.55	=	6.—
1. Rang Balkon Reihe 5	4.54		0.45	=	4.50
1. Rang Mittellogen Reihe 1—3	4.50		0.50	=	5.—
1. Rang Mittellogen Reihe 4—6	3.60		0.40	=	4.—
1. Rang Seitenlogen Reihe 1	3.60		0.40	=	4.—
1. Rang Seitenlogen Reihe 2	3.15		0.35	=	3.50
1. Rang Seitenlogen Reihe 3	2.70		0.30	=	3.—
Parkettlogen Reihe 1	3.60		0.40	=	4.—
Parkettlogen Reihe 2 und 3	3.15		0.35	=	3.50
Parkett	3.60		0.40	=	4.—
Stehparkett	2.70		0.30	=	3.—
2. Rang Balkon Reihe 1—2	2.25		0.25	=	2.50
2. Rang Balkon Reihe 3—5	1.80		0.20	=	2.—
2. Rang Seitenlogen Reihe 1	1.80		0.20	=	2.—
2. Rang Seitenlogen Reihe 2—3	1.35		0.15	=	1.50
2. Rang Proseniumlogen	1.35		0.15	=	1.50
Sitzparterre	die 2 ersten Reihen	2.25	0.25	=	2.50
	die übrigen Reihen	1.80	0.20	=	2.—
Stehparterre		0.90	0.10	=	1.—
Galerie		0.45	0.05	=	0.50

Hauptpausen werden durch das Fallen des eisernen Vorhanges angezeigt.
 Textbücher sind an der Kasse und bei den Schließern zu haben.
 Umbesetzungen infolge von Erkrankungen vorbehalten.

Gute gerahmte und ungerahmte Kunstblätter

kauft man bei **Julius Baedeker** (Inh. H. Fr. Möhlmann)
 Blumenstrasse Nr. 19 :: Fernsprecher Nr. 102

Kunstgesangschule

u. Atemtechnik, Lieder- u. Partienstudium, Gründliche Ausbildung für Oper und Konzert

Methode: **Königlicher Kammer Sänger**
Karl Scheidemantel. Tonbildung, Sprech-

Otto Süße

Jülicherstr. 74
 Fernspr. 7117

J.H. Laag

Hoffärberei u. chemische Reinigungs-Anstalt

Fabrik: Kaiserswertherstr. 95

Annahmen in allen Stadtteilen

Wein-Resta
„Zum Reb
 Th. Hagen'sche V

Grünstraße 4/6

Naturreine Weine

Direkt a. d. Königsallee, 2 M

Gute Büc

Pre

- 1. Rang- u. Parkett
- 1. Rang Balkon Rei
- 1. Rang Balkon Rei
- 1. Rang Mittellogen
- 1. Rang Mittellogen
- 1. Rang Seitenlogen
- 1. Rang Seitenlogen
- 1. Rang Seitenlogen
- 1. Rang Seitenlogen
- Parkettlogen Reihe
- Parkettlogen Reihe
- Parkett
- Stehparkett
- 2. Rang Balkon Rei
- 2. Rang Balkon Rei
- 2. Rang Seitenlogen
- 2. Rang Seitenlogen
- 2. Rang Proszenium
- Sitzparterre } die 2
- } die ü
- Stehparterre
- Galerie

Hauptpausen wer
 Textbücher si
 Umbesetz

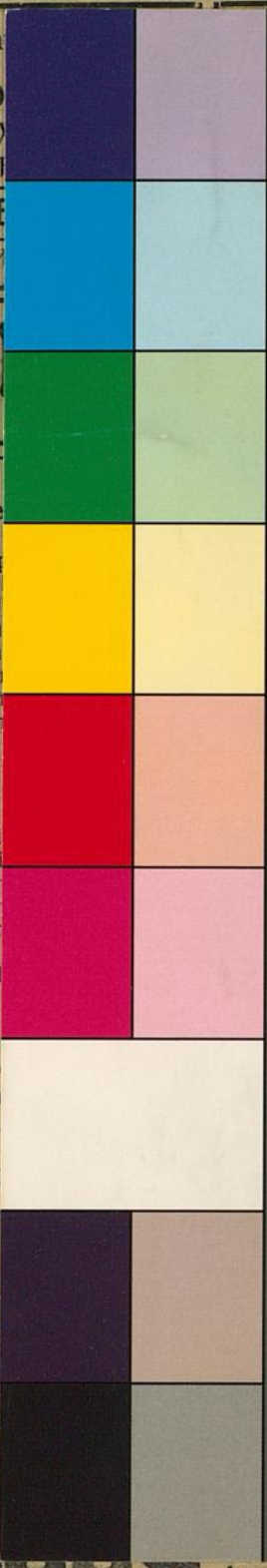
Gute gerahm

kauft man bei
 Blumenst

Kunstgesa

u. Atemtechnik, Lieder- u. P
 liche Ausbildung für

J.H. L



Centimetres
 1 2 3 4 5 6 7 8 9 10 11 12 13 14 15 16 17 18 19
 Inches
 1 2 3 4 5 6 7 8
TIFFEN® Color Control Patches
 © The Tiffen Company, 2007

nterricht
ich Thies

Stadttheaters
 strasse Nr. 53
 n 4 bis 6 Uhr

aedeker

ann
 nsprecher Nr. 102

ad 0.75	= 8.-
0.55	= 6.-
0.45	= 4.50
0.50	= 5.-
0.40	= 4.-
0.40	= 4.-
0.35	= 3.50
0.30	= 3.-
0.40	= 4.-
0.35	= 3.50
0.40	= 4.-
0.30	= 3.-
0.25	= 2.50
0.20	= 2.-
0.20	= 2.-
0.15	= 1.50
0.15	= 1.50
0.25	= 2.50
0.20	= 2.-
0.10	= 1.-
0.05	= 0.50

ges angezeigt.
 zu haben.
 halten.

unstblätter

(Höhlman)
 Nr. 102

er Kammerfänger

1. Tonbildung, Sprech-
ife Jülicherstr. 74
 Fernspr. 7117

ie Reinigungs-Anstalt

vertherstr. 95

Annahmen in allen Stadtteilen