

8. 11.  
**BERLITZ-AMELN**

Graf Adolfstr. 91

**Fremde Sprachen!**

Übersetzung und Unterricht einzeln  
und in Klassen

**KUNSTAUSSTELLUNG**

Am Hauptbahnhof Düsseldorf G. m. b. H.  
(Eingang Kaiser Wilhelmstraße eine Treppe)

Geöffnet v. 9 vorm. bis 7 nachm. Telephone 7770. Vorzügliche Kaufgelegenheit von guten Gemälden alter u. neuer Kunst. **Sonder-Ausstellung** v. Werken im Felde stehender und kriegsbeschädigter Künstler. Ankauf sowie kostenfreie Verkaufs-Übernahme v. Gemälden

„Pelzwaren-Spezial-Haus“

**CURT MUSSTOPF**

Goldene  
Medaille

„ Kürschnermeister „

Düsseldorf

Jakobstraße 22

Fernsprecher 9326

Großes Lager in allen

Neuheiten eigener Anfertigung.

Ausbessern und Umarbeiten  
in eigenen Werkstätten.

Stets Neuheiten  
Eigene  
Anfertigung

Fernruf 15361  
**Pelzhaus Reinsberg**  
84 Königsallee 84

Umarbeitungen  
sachgemäß u. preis-  
wert. Aufbewahrung

**Spielplan**

Donnerstag, den 9. Novbr., abends 7½ Uhr  
Abonnement 1

**Der geheime Agent**

Freitag, den 10. Novbr., abends 7½ Uhr  
Abonnement 2

**Der Troubadour**

Sonntag, den 11. Novbr., abends 7 Uhr  
Abonnement 3

**Wilhelm Tell**  
(Schülerkarten gültig)

Blumenstr. Nr. 7  
neben Cafe Cornelius  
Fernru f14111

Postkarten, Vergrößerungen

Geführt v. 8—8, Sonntags v. 9—4 Uhr

**Robert Frank**

Photogr. Atelier

Graf-Adolfplatz 6  
Fernruf 15111



**SCHARNBECK & Co.**

Telefon 10038.

Spezialhaus für Optik ::  
Grosse Auswahl in Operngläsern

Königsallee 98,  
Ecke Graf Adolfstraße  
im Hause Café Corso.

Reserviert für Georg Wildschütz, Kölnerstraße 279



Ich empfehle Pelzwaren,  
nur bekannt beste Quali-  
täten sehr preiswert

**Pelzmode-Haus Hugo Grävinghoff**  
Schadowstraße 70 — Gegenüber Hotel Zum Loewen

**Konservatorium der Musik, Ehrenstraße 10b**  
Leitung: Hofkonzertmeister **Julian Gumpert**  
— Aufnahmen täglich — Prospekte frei —

Unterricht in allen Zweigen der Tonkunst für  
Erwachsene und Kinder. Gesonderte Klassen  
für Anfänger, Vorgeschrittene und Berufsschüler

Gebrüder  
**HARTOCH**  
Flingersstr. • Markt • Bolkerstr.

Düsseldorf **E. & E. MEY** Mittelstr. 18

Fernsprecher Nr. 4636

Erstklassiges Spezial-Haus für Teppiche, Gardinen, Dekorationen und Tapeten

Spezialität: **Perser Teppiche**

**Alwin Schneider & Königs** Königsallee Nr. 36  
Telephon 846

Deutsche und Orient-Teppiche

Treppenläufer • Gardinen • Dekorationen • Polstermöbel

**Mode-Haus Bertha Spahr**

Atelier vornehmer Damenbekleidung für Straße u. Gesellschaft  
Düsseldorf

Königsallee 78 Telephon 10 222

**Konservatorium Brahms**  
Direktion: **Rud. Weinnann**  
Hohenzollernstraße 40, Telefon 8942 / Oberkassel, Dominikanerstraße 4 / Postadresse: Düsseldorf 11

Pelzhaus Linthout  
Inhaber  
**Franz Häupler**  
Königsallee 15  
Telephon 5451

Spezialität: Anfertigung  
von Mänteln und  
Jacken nach Maß  
Umänderungen werden prompt und  
sachgemäß ausgeführt

**Alle Gesänge und Musikstücke**

welche hier im Theater vorgetragen  
werden, sind auf unseren Platten für

**Grammophon- u. Odeon-Apparate**  
zu haben

Apparate v. M. 30.— bis M. 1400.—  
Platten „ 2,70 „ „ 30.—

**A. Werner's Musikwerke,**  
Düsseldorf, Graf-Adolfstr. 31  
zwischen Oststraße und Königsallee

**Gemälde**

Hochklassige Werke Mün-  
chener, Düsseldorfer und  
anderer Künstler empfiehlt

**Jul. Stern**  
Charlottenstr. 48

**Fritz Becker** Damenhut-  
Modell-Haus  
Schadowstraße 49

Abonnement 8

Abonnement 8

Mittwoch, den 8. November 1916:

# DER FREISCHÜTZ

Romantische Oper in 3 Aufzügen von Friedrich Kind.

Musik von Carl Maria von Weber.

Musikalische Leitung: Karl Alwin.

Spielleitung: Gustav Waschow.

Personen:

Ottokar, regierender Fürst . . . . .	Per Blörn
Kuno, fürstlicher Oberförster . . . . .	Ernst Overlaek
Agathe, seine Tochter . . . . .	Anna Kredel
Aennchen, eine junge Verwandte . . . . .	Elisabeth Kandt
Kaspar, erster Jägerbursche . . . . .	Gustav Waschow
Max zweiter Jägerbursche . . . . .	Adolf Gottschalk
Samiel, der schwarze Jäger . . . . .	Ernst Bedau
Erster Jäger . . . . .	Hugo Lazak
Zweiter Jäger . . . . .	Karl Gericke
Dritter Jäger . . . . .	Jahn Hofknecht
Ein Eremit . . . . .	Erich Thiess
Kilian, ein reicher Bauer . . . . .	Walter Krause
Brautjungfern . . . . .	Erna Prothmann
	Franziska Wogritsch
	Paula Conrad

Hauptpausen werden durch das Fallen des eisernen Vorhanges angezeigt.  
Textbücher sind an der Kasse und bei den Schließern zu haben.  
Umbesetzungen infolge von Erkrankungen vorbehalten.

Kassenöffnung u. Einlaß 6<sup>3</sup>/<sub>4</sub> Uhr. Anfang 7<sup>1</sup>/<sub>2</sub> Uhr. Ende nach 10<sup>1</sup>/<sub>4</sub> Uhr

Während der Ouvertüre sind sämtliche Eingangstüren zum Zuschauerraum geschlossen.

**PAUL BRAESS, Düsseldorf**

Kasernenstraße 27 Gegründet 1873 Telephon 543 u. 8543

Teppiche, Dekorationen, Pol-  
stermöbel, Gardinen, Möbel-  
wand- u. Dekorationsstoffe

**Orientteppiche** Persönlicher Ein-  
kauf im Orient



**Herz und Angulus**

**STIEFEL**

„Die Herbstmodelle sind in großer  
Auswahl eingetroffen“

Schuhhaus **Silbermann** Grabenstr.

**Flügel-Pianos**

Kauf und Miete gegen  
bequeme monatl. Raten

**Rud. Jbach Sohn**

Schadowstraße Nr. 52

**Pelzhaus  
MÜLLER**

Klosterstr. 62-62a

Fernsprecher 1026

**Elegante Maßanfertigung**

Auf- und Umarbeitungen nach  
den neuesten Modellen

Besichtigung  
ohne Kaufzwang

**Echte Perser  
Teppiche** Perser Teppich-Gesellschaft  
**S. Wasserzug & Co**  
Düsseldorf, Königsallee 80

**Umpressen**

unmoderner Hülle nach den neuesten Formen. Stets  
große Auswahl in modernen Formen, Linienformen,  
Fantasien und Blumen  
Hutfabrik **H. Müller**, Kirchfeldstr. 149, Tel. 15780





Wein-Restaurant  
**„Zum Rebstock“**

Th. Hagen'sche Weinstuben  
 Grünstraße 4/6 ..... Fernsprecher 1008

**Naturreine Weine • Exquisite Küche**

Direkt a. d. Königsallee, 2 Min. v. Schauspielh.

**Gesang-Unterricht**  
 erteilt **Erich Thiess**

Mitglied des Stadttheaters

Kaiser Wilhelmstrasse Nr. 53

Sprechzeit von 4 bis 6 Uhr

**Gute Bücher**

kauft man bei **Julius Baedeker**

Inh. H. Fr. Möhlmann

Blumenstrasse Nr. 19 :: Fernsprecher Nr. 102

**Preise der Plätze und der Billettsteuer**

1. Rang- u. Parkettproseniumloge . . . . .	Mk. 7.25	und 0.75	= 8.—
1. Rang Balkon Reihe 1—4 . . . . .	4.05	0.55	= 6.—
1. Rang Balkon Reihe 5 . . . . .	4.54	0.45	= 4.50
1. Rang Mittellogen Reihe 1—3 . . . . .	4.50	0.50	= 5.—
1. Rang Mittellogen Reihe 4—6 . . . . .	3.60	0.40	= 4.—
1. Rang Seitenlogen Reihe 1 . . . . .	3.60	0.40	= 4.—
1. Rang Seitenlogen Reihe 2 . . . . .	3.15	0.35	= 3.50
1. Rang Seitenlogen Reihe 3 . . . . .	2.70	0.30	= 3.—
Parkettlogen Reihe 1 . . . . .	3.60	0.40	= 4.—
Parkettlogen Reihe 2 und 3 . . . . .	3.15	0.35	= 3.50
Parkett . . . . .	3.60	0.40	= 4.—
Stehparkett . . . . .	2.70	0.30	= 3.—
2. Rang Balkon Reihe 1—2 . . . . .	2.25	0.25	= 2.50
2. Rang Balkon Reihe 3—5 . . . . .	1.80	0.20	= 2.—
2. Rang Seitenlogen Reihe 1 . . . . .	1.80	0.20	= 2.—
2. Rang Seitenlogen Reihe 2—3 . . . . .	1.35	0.15	= 1.50
2. Rang Proseniumlogen . . . . .	1.35	0.15	= 1.50
Sitzparterre } die 2 ersten Reihen . . . . .	2.25	0.25	= 2.50
} die übrigen Reihen . . . . .	1.80	0.20	= 2.—
Stehparterre . . . . .	0.90	0.10	= 1.—
Galerie . . . . .	0.45	0.05	= 0.50

Hauptpausen werden durch das Fallen des eisernen Vorhanges angezeigt.  
 Textbücher sind an der Kasse und bei den Schließern zu haben.  
 Umbesetzungen infolge von Erkrankungen vorbehalten.

**Gute gerahmte und ungerahmte Kunstblätter**

kauft man bei **Julius Baedeker** (Inh. H. Fr. Möhlmann)  
 Blumenstrasse Nr. 19 :: Fernsprecher Nr. 102

**Kunstgesangschule**

Methode: **Königlicher Kammerfänger**  
**Karl Scheidemantel**. Tonbildung, Sprech-

u. Atemtechnik, Lieder- u. Partienstudium, Gründ-  
 liche Ausbildung für Oper und Konzert

**Otto Süße**

Jülicherstr. 74  
 Fernspr. 7117

**J. H. Laag**

**Hoffärberei u. chemische Reinigungs-Anstalt**

Fabrik: Kaiserswertherstr. 95

Annahmen in allen Stadtteilen



Wein-Restaurant  
**„Zum Rebs“**  
 Th. Hagen'sche Weinhandlung  
 Grünstraße 4/6 Fernruf 11111  
**Naturreine Weine • Export**  
 Direkt a. d. Königsallee, 2 Min.

**Gute Bücher**

Preis

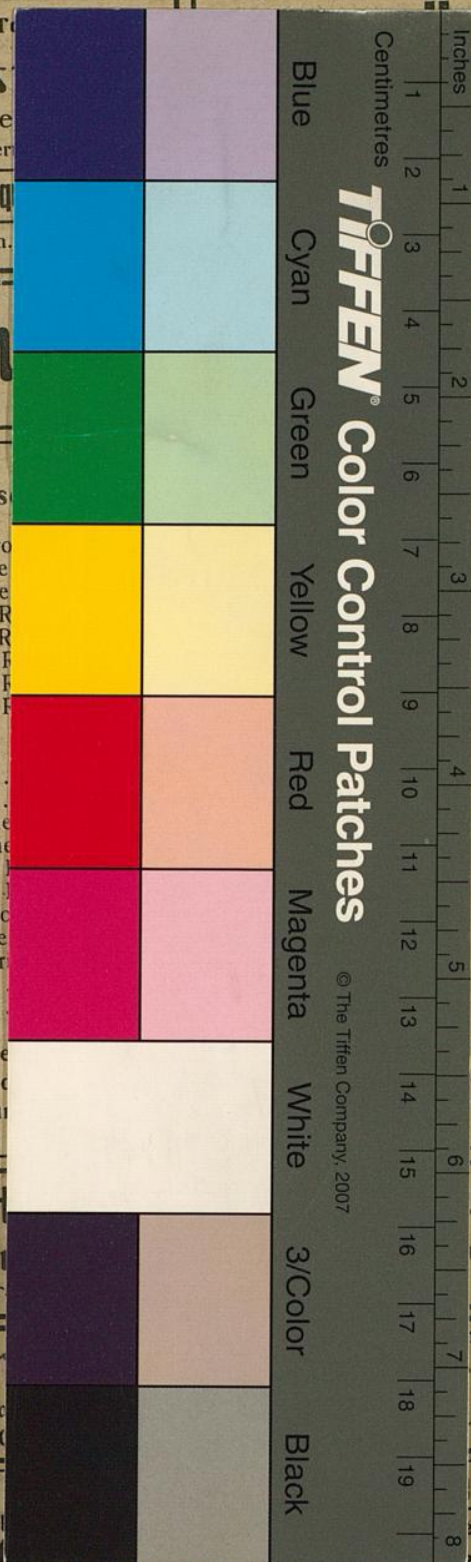
- 1. Rang- u. Parkettprospekt
- 1. Rang Balkon Reihe
- 1. Rang Balkon Reihe
- 1. Rang Mittellogen Reihe
- 1. Rang Mittellogen Reihe
- 1. Rang Seitenlogen Reihe
- 1. Rang Seitenlogen Reihe
- 1. Rang Seitenlogen Reihe
- 1. Rang Seitenlogen Reihe
- Parkettlogen Reihe 1
- Parkettlogen Reihe 2
- Parkett
- Stehparkett
- 2. Rang Balkon Reihe
- 2. Rang Balkon Reihe
- 2. Rang Seitenlogen Reihe
- 2. Rang Seitenlogen Reihe
- 2. Rang Proszenium
- Sitzparterre die 2. Ebene
- Sitzparterre die übrige
- Stehparterre
- Galerie

Hauptpausen werden  
 Textbücher sind  
 Umbesetzungen

**Gute gerahmte Kunstblätter**  
 kauft man bei J. H. L. ...  
 Blumenstraße

**Kunstgesangslehre**  
 u. Atemtechnik, Lieder- u. Populärmusik  
 liche Ausbildung für

**J. H. L.**



**Lehrer Thies**  
 Theater  
 Grasse Nr. 53  
 bis 6 Uhr

**edeker**  
 Precher Nr. 102

0.75 = 8.-  
 0.55 = 6.-  
 0.45 = 4.50  
 0.50 = 5.-  
 0.40 = 4.-  
 0.40 = 4.-  
 0.35 = 3.50  
 0.30 = 3.-  
 0.40 = 4.-  
 0.35 = 3.50  
 0.40 = 4.-  
 0.30 = 3.-  
 0.25 = 2.50  
 0.20 = 2.-  
 0.20 = 2.-  
 0.15 = 1.50  
 0.15 = 1.50  
 0.25 = 2.50  
 0.20 = 2.-  
 0.10 = 1.-  
 0.05 = 0.50

es angezeigt.  
 u haben.  
 ten.

**Instblätter**  
 hlmann)  
 Nr. 102

**Kammersänger**  
 Tonbildung, Sprech-  
**ße** Jülicherstr. 74  
 Fernspr. 7117

**Reinigungs-Anstalt**  
 ertherstr. 95  
 in Stadtteilen