

5. 11. München

BERLITZ-AMELN

Graf Adolflstr. 91

Fremde Sprachen!

Übersetzung und Unterricht einzeln
und in Klassen

KUNSTAUSSTELLUNG

Am Hauptbahnhof Düsseldorf G. m. b. H.
(Eingang Kaiser Wilhelmstraße eine Treppe)

Geöffnet v. 9 vorm. bis 7 nachm. Telefon 7770. Vorzügliche Kaufgelegenheit von guten Gemälden alter u. neuer Kunst. **Sonder-Ausstellung** v. Werken im Felde stehender und kriegsbeschädigter Künstler. Ankauf sowie kostenfreie Verkaufs-Übernahme v. Gemälden

„Pelzwaren-Spezial-Haus“

CURT MUSSTOPF

„ Kürschnermeister „

Goldene
Medaille

Düsseldorf

Jakobstraße 22

Fernsprecher 9326

Großes Lager in allen
Neuheiten eigener Anfertigung.

Ausbessern und Umarbeiten
in eigenen Werkstätten.

Stets Neuheiten
Eigene
Anfertigung

Pelzhaus Reinsberg
84 Königsallee 84

Fernruf 15361

Fernruf 15361

Umarbeitungen
sachgemäß u. preis-
wert. Aufbewahrung

Spielplan

Sonntag, den 5. Novbr., abends 7 Uhr
Außer Abonnement

Das Dreimäderlhaus

Montag, den 6. Novbr., abends 7 1/2 Uhr
Abonnement 7

Die toten Augen

Dienstag, den 7. Novbr., abends 7 1/2 Uhr
Außer Abonnement

Das Dreimäderlhaus

Mittwoch, den 8. Novbr., abends 7 1/2 Uhr
Abonnement 8

Der Freischütz

Donnerstag, den 9. Novbr., abends 7 1/2 Uhr
Abonnement 1

Der geheime Agent

Freitag, den 10. Novbr., abends 7 1/2 Uhr
Abonnement 2

Der Troubadour

Samstag, den 11. Novbr., abends 7 Uhr
Abonnement 3

Wilhelm Tell
(Schülerkarten gültig)

Blumenstr. Nr. 7

neben Cafe Cornelius
Fernruf 14111

Robert Franck
Photogr. Atelier
Geöffnet v. 8—8, Sonntags v. 9—4 Uhr
Postkarten, Vergrößerungen

Graf-Adolfplatz 6

Fernruf 15111

SCHARNBECK & Co.

Telefon 10038.



Spezialhaus für Optik :: Königsallee 98,
Grosse Auswahl in Operngläsern Ecke Graf Adolflstraße
im Hause Café Corso.

Reserviert für Georg Wildschütz, Kölnerstraße 279

Ich empfehle Pelzwaren,
nur bekannt beste Quali-
täten sehr preiswert

Pelzmode-Haus Hugo Grävinghoff
Schadowstraße 70 — Gegenüber Hotel Zum Loewen

Konservatorium der Musik, Eirenstraße 10 b
Leitung: Hofkonzertmeister **Julian Gumpert**
— Aufnahmen täglich — Prospekte frei —

Unterricht in allen Zweigen der Tonkunst für
Erwachsene und Kinder. Gesonderte Klassen
für Anfänger, Vorgeschrittene und Berufsschüler

Gebrüder
HARTOCH
Flingerstr. • Markt • Bolkerstr.

Düsseldorf **E. & E. MEY** Mittelstr. 18

Fernsprecher Nr. 4636
Erstklassiges Spezial-Haus für Teppiche, Gardinen, Dekorationen und Tapeten
Spezialität: **Perser Teppiche**

Alwin Schneider & Königs Königsallee Nr. 36
Telephon 846

Deutsche und Orient-Teppiche
Treppenläufer • Gardinen • Dekorationen • Polstermöbel

Mode-Haus Bertha Spahr
Atelier vornehmer Damenbekleidung für Straße u. Gesellschaft
Düsseldorf
Königsallee 78 Telephon 10 222

Konservatorium Brahms
Direktion: **Rud. Weimann**
Hobenzollernstraße 40, Telefon 8942 / Oberkassel, Dominikanerstraße 4 / Postadresse: Düsseldorf 11

Pelzhaus Linthout
Inhaber

Franz Häupler

Königsallee Nr. 15
Telephon Nr. 5431

Spezialität:

*Anfertigung von
Mänteln u. Jacken
:: nach Maß ::*

*Umänderungen werden prompt
und tadellos ausgeführt*

Alle Gesänge und Musikstücke

welche hier im Theater vorgetragen
werden, sind auf unseren Platten für

Grammophon- u. Odeon-Apparate

zu haben

Apparate v. M. 30.— bis M. 1400.—
Platten " " 2.70 " " 30.—

A. Werner's Musikwerke,
Düsseldorf, Graf-Adolfstr. 34
zwischen Oststraße und Königsallee

Gemälde

Hochklassige Werke Mün-
chener, Düsseldorfer und
anderer Künstler empfiehlt

Jul. Stern
Charlottenstr. 48

Fritz Becker Damenhut-
Modell-Haus
Schadowstraße 49

Sonntag, den 5. November 1916, nachmittags 2¹/₂ Uhr:

ULTIMO

Lustspiel in 5 Akten von G. von Moser.

Spielleitung: **Béla Duschak.**

Personen:

Lebrecht Schlegel, Kommerzienrat	Emil Wirth
Karoline, seine Frau	Elsa Kittner
Therese, deren Tochter	Elisabeth Wundtke
Reinhard Schlegel, Professor	Hans Werder
Pauline, seine Frau	Marie Sieg
Hedwig, deren Tochter	Selma Wuttke
Lange, Onkel der beiden Schlegels	Max Wogritsch
Herr von Haas	Ernst Herz
Bruno Berndt, Arzt	Kurt Goldberg
Georg Richter	Ludwig Mayr
Bernhardi, Buchhalter bei Schlegel	Arthur Scheffer
Schönemann, Faktotum des Professors	Paul Hermann
August, Diener	Ernst Noeldechen
Emma, Kammermädchen	Maria Heber-Rosen
Frau Balder, Zimmervermieterin	Marta Gumprecht

Hauptpausen werden durch das Fallen des eisernen Vorhanges angezeigt
Umbesetzungen infolge von Erkrankungen vorbehalten.

Einlaß 2 Uhr.

Anfang 2¹/₂ Uhr.

Ende ungef. 5 Uhr

PAUL BRÄESS, Düsseldorf

Kasernenstraße 27 Segründet 1873 Telephon 543 u. 8543

Teppiche, Dekorationen, Pol-
stermöbel, Gardinen, Möbel-
Wand- u. Dekorationsstoffe

Orientteppiche Persönlicher Ein-
kauf im Orient

Herz
Stiefel
Herz und Angulus
STIEFEL
„Die Herbstneubheiten sind in großer
Auswahl eingetroffen“
Schuhhaus **Silbermann** Grabenstr.

Flügel-Pianos
Kauf und Miete gegen
bequeme monatl. Raten
Rud. Jbach Sohn
Schadowstraße Nr. 52

**Pelzhaus
MÜLLER**
Klosterstr. 62-62a
Fernsprecher 1026

Elegante Maßanfertigung
Auf- und Umarbeitungen nach
den neuesten Modellen
Besichtigung
ohne Kaufzwang

**Echte Perser
Teppiche** Perser Teppich-Gesellschaft
S. Wasserzug & Co
Düsseldorf, Königsallee 80

Umpressen
unmoderner Hüte nach den neuesten Formen. Stets
große Auswahl in modernen Formen, Linthofen,
Fantasien und Blumen
Hutfabrik **H. Müller**, Kirchfeldstr. 149, Tel. 15780

Wein-Restaurant
„Zum Rebstock“

Th. Hagen'sche Weinstuben
 Grünstraße 4/6 Fernsprecher 1008

Naturreine Weine • Exquisite Küche

Direkt a. d. Königsallee, 2 Min. v. Schauspielh.

Gesang-Unterricht
 erteilt **Erich Thiess**

Mitglied des Stadttheaters

Kaiser Wilhelmstrasse Nr. 53

Sprechzeit von 4 bis 6 Uhr

Gute Bücher kauft man bei **Julius Baedeker**
 Inh. H. Fr. Möhlmann
 Blumenstrasse Nr. 19 -:- Fernsprecher Nr. 102

Preise der Plätze und der Billettsteuer

1. Rang- u. Parkettproseniumloge	
1. Rang Balkon Reihe 1—4	
1. Rang Balkon Reihe 5	
1. Rang Mittellogen Reihe 1—3	
1. Rang Mittellogen Reihe 4—6	
1. Rang Seitenlogen Reihe 1	
1. Rang Seitenlogen Reihe 2	
1. Rang Seitenlogen Reihe 3	
Parkettlogen Reihe 1	
Parkettlogen Reihe 2 und 3	
Parkett	
Stehparkett	
2. Rang Balkon Reihe 1—2	
2. Rang Balkon Reihe 3—5	
2. Rang Seitenlogen Reihe 1	
2. Rang Seitenlogen Reihe 2—3	
2. Rang Proseniumlogen	
Sitzparterre die 2. ersten Reihen	
die übrigen Reihen	
Stehparterre	
Galerie	

Hauptpausen werden durch das Fallen des eisernen Vorhanges angezeigt.
 Textbücher sind an der Kasse und bei den Schließern zu haben.
 Umbesetzungen infolge von Erkrankungen vorbehalten.

Gute gerahmte und ungerahmte Kunstblätter

kauft man bei **Julius Baedeker** (Inh. H. Fr. Möhlmann)
 Blumenstrasse Nr. 19 :: Fernsprecher Nr. 102

Kunstgesangschule

u. Atemtechnik, Lieder- u. Partienstudium, **Gründliche Ausbildung für Oper und Konzert**

Methode: **Königlicher Kammerfänger Karl Scheidemann**l. Tonbildung, Sprech-

Otto Süße Jülicherstr. 74
 Fernspr. 7117

J. H. Laag

Hoffärbererei u. chemische Reinigungs-Anstalt

Fabrik: Kaiserswertherstr. 95
Annahmen in allen Stadtteilen

Wein-Restaurant

„Zum
Th. Hage
Grünstraße 4/6

Naturreine W
Direkt a. d. Köni

Gute

- 1. Rang-
- 1. Rang E
- 1. Rang E
- 1. Rang M
- 1. Rang M
- 1. Rang S
- 1. Rang S
- 1. Rang S
- 1. Rang S
- Parkettlog
- Parke!tlog
- Parkett
- Stehparke
- 2. Rang B
- 2. Rang E
- 2. Rang S
- 2. Rang S
- 2. Rang P
- Sitzparterr
- Stehparter
- Galerie

Hauptpa
Textt

Gute ge

kauft r
Blun

Kunstg

u. Atemtechnik, E
liche Ausbildu

J.H

...ng - Unterricht

...ilt Erich Thies

...glied des Stadttheaters
Wilhelmstrasse Nr. 53
...echzeit von 4 bis 6 Uhr

...us Baedeker

...Fr. Möhlmann
...-: Fernsprecher Nr. 102

...ettsteuer

...n Vorhanges angezeigt.
...schließen zu haben.
...n vorbehalten.

...te Kunstblätter

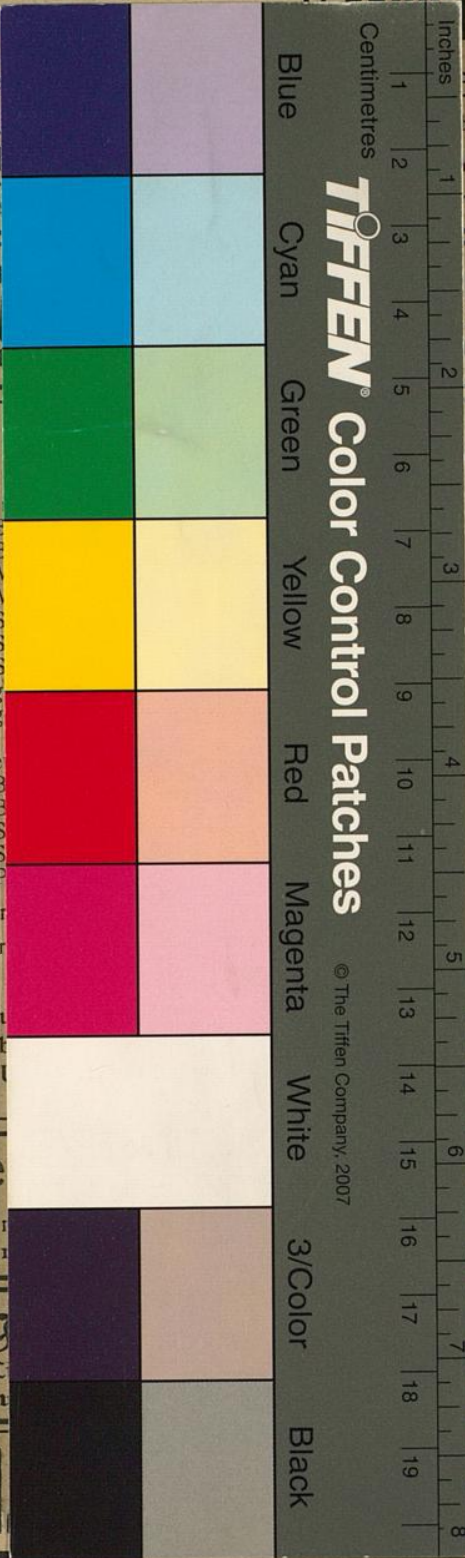
...Fr. Möhlmann)
...recher Nr. 102

...öniglicher Kammerjänger
...semantel. Tonbildung, Sprech-

... Süße Jülicherstr. 74
...Fernspr. 7117

...hemische Reinigungs-Anstalt

...Kaiserswertherstr. 95
...in allen Stadtteilen



TIFFEN Color Control Patches

© The Tiffen Company, 2007