

BERLITZ-AMELN

Graf Adolfstr. 91

Fremde Sprachen!

Übersetzung und Unterricht einzeln
und in Klassen

KUNSTAUSSTELLUNG

Am Hauptbahnhof Düsseldorf G. m. b. H.
(Eingang Kaiser Wilhelmstraße eine Treppe)

Geöffnet v. 9 vorm. bis 7 nachm. Telefon 7770. Vorzügliche Kaufgelegenheit von guten Gemälden alter u. neuer Kunst. **Sonder-Ausstellung** v. Werken im Felde stehender und kriegsbeschädigter Künstler. Ankauf sowie kostenfreie Verkaufs-Übernahme v. Gemälden

„Pelzwaren-Spezial-Haus“

CURT MUSSTOPF

„ Kürschnermeister „

Goldene
Medaille

Düsseldorf
Jakobstraße 22

Fernsprecher 9326.

Großes Lager in allen
Neuheiten eigener Anfertigung.
Ausbessern und Umarbeiten
in eigenen Werkstätten.

Stets Neuheiten
Eigene
Anfertigung

Pelzhaus Reinsberg
84 Königsallee 84

Fernruf 15361

Fernruf 15361

Umarbeitungen
sachgemäß u. preis-
wert. Aufbewahrung

Spielplan

Donnerstag, den 2. Novbr., abends 7½ Uhr
Abonnement 4

Kabale und Liebe
(Schülerkarten gültig)

Freitag, den 3. Novbr., abends 7½ Uhr
Abonnement 5

Fidello

Samstag, den 4. Novbr., abends 7½ Uhr
Abonnement 6

Die Familie Schroffenstein
(Schülerkarten gültig)

Blumenstr. Nr. **7**

neben Cafe Cornelius

Fernruf 114111

Postkarten, Vergrößerungen

Geöffnet v. 8—8, Sonntags v. 9—4 Uhr

Robert Frank

Photogr. Atelier

Graf-Adolfplatz **6**

Fernruf 15111

SCHARNBECK & Co.

Telefon 10038.

Spezialhaus für Optik :: Königsallee 98,
Grosse Auswahl in Operngläsern Ecke Graf Adolfstraße
im Hause Café Corso.



Reserviert für Georg Wildschütz, Kölnerstraße 279

Ich empfehle Pelzwaren,
nur bekannt beste Quali-
täten sehr preiswert

Pelzmode-Haus Hugo Gravinghoff
Schadowstraße 70 — Gegenüber Hotel Zum Loewen

Konservatorium der Musik, Ehrenstraße 10 b
Leitung: Hofkonzertmeister **Julian Gumpert**
— Aufnahmen täglich — Prospekte frei —

Unterricht in allen Zweigen der Tonkunst für
Erwachsene und Kinder. Gesonderte Klassen
für Anfänger, Vorgeschrittene und Berufsschüler

Gebrüder
HARTOCH
Flügelstr. • Markt • Böikerstr.

Düsseldorf **E. & E. MEY** Mittelstr. 18
Fernsprecher Nr. 4636
Erstklassiges Spezial-Haus für Teppiche, Gardinen, Dekorationen und Tapeten
Spezialität: **Perser Teppiche**

Alwin Schneider & Königs Königsallee Nr. 36
Telephon 846
Deutsche und Orient-Teppiche
Treppenläufer • Gardinen • Dekorationen • Polstermöbel

Mode-Haus Bertha Spahr
Atelier vornehmer Damenbekleidung für Straße u. Gesellschaft
Düsseldorf
Königsallee 78 Telephon 10 272

Konservatorium Brahms
Direktion: **Rud. Weismann**
Hohenzollernstraße 40, Telefon 8942 / Oberkassel, Dominikanerstraße 4 / Postadresse: Düsseldorf 11

Pelzhaus Linthout
Inhaber

Franz Häupler

Königsallee Nr. 15
Telephon Nr. 5431

Spezialität:

Anfertigung von
Mänteln u. Jacken
:: nach Maß ::

Umänderungen werden prompt
und tadellos ausgeführt

Alle Gesänge und Musikstücke

welche hier im Theater vorgetragen
werden, sind auf unseren Platten für

Grammophon- u. Odeon-Apparate

zu haben

Apparate v. M. 30.— bis M. 1400.—
Platten „ 2,70 „ „ 30.—

A. Werner's Musikwerke,

Düsseldorf, Graf-Adolfstr. 34
zwischen Oststraße und Königsallee

Gemälde

Hochklassige Werke Mün-
chener, Düsseldorfer und
anderer Künstler empfiehlt

Jul. Stern
Charlottenstr. 48

Fritz Becker Damenhut-
Modell-Haus
Schadowstraße 49

Abonnement 3 Abonnement 3

Mittwoch, den 1. November 1916:

Die toten Augen

Eine Bühnendichtung von Hanns Heinz Ewers. — Musik von Eugen d'Albert.

Musikalische Leitung: Alfred Fröhlich.

Spielleitung: Robert Leffler.

Personen des Vorspiels:

Der Hirt	Adolf Jaeger
Der Schnitter	Per Biörn
Der Hirtenknabe	Elisabeth Kandt

Personen der Handlung:

Arcesius, Sondergesandter des römischen Senats in Jerusalem	August Kiess
Myrtole, seine Gattin, eine Korintherin	Marie Bartsch-Jonas
Aurelius Galba, römischer Ritter, Hauptmann, Freund des Arcesius	Adolf Gottschalk
Arsinoe, Myrtoles Sklavin, Inselgriechin	Aennchen Heyter
Maria von Magdala	Magda Spiegel
Ktesiphon, ägyptischer Wunderarzt	Walter Krause
Rebekka	Emma Prothmann
Ruth	Vera Scherrer
Esther	Anna Kredel
Sarah	Elisabeth Kandt
Eine sieche Frau	Paula Conrad
Ein alter Jude	Erich Thiess
	Walter Krause
	Alfred Springer
	Per Biörn
	Ernst Overlack

Jüdische Männer

jüdische Frauen

(Nach dem Vorspiel findet eine kurze Pause statt.)

Kassenöffnung u. Einlaß 6³/₄ Uhr. Anfang 7¹/₂ Uhr. Ende ungef. 10 Uhr

PAUL BRÄESS, Düsseldorf
Kasernenstraße 27 Segründet 1873 Telephon 543 u. 8543
Teppiche, Dekorationen, Pol-
stermöbel, Gardinen, Möbel-
Wand- u. Dekorationsstoffe
Orientteppiche Persönlicher Ein-
kauf im Orient

Herz
Stiefel
Herz und Angulus
STIEFEL
„Die Herbstschuhe sind in großer
Auswahl eingetroffen“
Schuhhaus **Silbermann** Grabenstr.

Flügel-Pianos
Kauf und Miete gegen
bequeme monatl. Raten
Rud. Jbach Sohn
Schadowstraße Nr. 52

**Pelzhaus
MÜLLER**
Klosterstr. 62-62a
Fernsprecher 1026
Elegante Maßanfertigung
Auf- und Umarbeitungen nach
den neuesten Modellen
Besichtigung
ohne Kaufzwang

**Echte Perser
Teppiche** Perser Teppich-Gesellschaft
S. Wasserzug & Co
Düsseldorf, Königsallee 90

Umpressen
unmoderner Hülfe nach den neuesten Formen. Stets
größte Auswahl in modernen Formen, Unmodernen,
Fantasien und Blumen
Hulfabrik **H. Walter**, Kirchfeldstr. 149, Tel. 15780

Wein-Restaurant
„Zum Rebstock“
 Th. Hagen'sche Weinstuben
 Grünstraße 4/6 Fernsprecher 1008
Naturreine Weine • Exquisite Küche
 Direkt a. d. Königsallee, 2 Min. v. Schauspielh.

Gesang-Unterricht
 erteilt **Erich Thiess**
 Mitglied des Stadttheaters
Kaiser Wilhelmstrasse Nr. 53
 Sprechzeit von 4 bis 6 Uhr

Gute Bücher kauft man bei **Julius Baedeker**
 Inh. H. Fr. Möhlmann
 Blumenstrasse Nr. 19 Fernsprecher Nr. 102

Preise der Plätze und der Billettsteuer

1. Rang- u. Parkettproseniumloge	Mk. 7.25	und 0.75	= 8.—
1. Rang Balkon Reihe 1—4	4.05	0.55	= 6.—
1. Rang Balkon Reihe 5	4.54	0.45	= 4.50
1. Rang Mittellogen Reihe 1—3	4.50	0.50	= 5.—
1. Rang Mittellogen Reihe 4—6	3.60	0.40	= 4.—
1. Rang Seitenlogen Reihe 1	3.60	0.40	= 4.—
1. Rang Seitenlogen Reihe 2	3.15	0.35	= 3.50
1. Rang Seitenlogen Reihe 3	2.70	0.30	= 3.—
Parkettlogen Reihe 1	3.60	0.40	= 4.—
Parkeftlogen Reihe 2 und 3	3.15	0.35	= 3.50
Parkett	3.60	0.40	= 4.—
Stehparkett	2.70	0.30	= 3.—
2. Rang Balkon Reihe 1—2	2.25	0.25	= 2.50
2. Rang Balkon Reihe 3—5	1.80	0.20	= 2.—
2. Rang Seitenlogen Reihe 1	1.80	0.20	= 2.—
2. Rang Seitenlogen Reihe 2—3	1.35	0.15	= 1.50
2. Rang Proseniumlogen	1.35	0.15	= 1.50
Sitzparterre	die 2 ersten Reihen	2.25	0.25 = 2.50
	die übrigen Reihen	1.80	0.20 = 2.—
Stehparterre		0.90	0.10 = 1.—
Galerie		0.45	0.05 = 0.50

Hauptpausen werden durch das Fallen des eisernen Vorhanges angezeigt.
 Textbücher sind an der Kasse und bei den Schließern zu haben.
 Umbesetzungen infolge von Erkrankungen vorbehalten.

Gute gerahmte und ungerahmte Kunstblätter

kauft man bei **Julius Baedeker** (Inh. H. Fr. Möhlmann)
 Blumenstrasse Nr. 19 :: Fernsprecher Nr. 102

Kunstgesangschule

u. Atemtechnik, Lieder- u. Partienstudium, Gründ-
 liche Ausbildung für Oper und Konzert

Methode: **Königlicher Kammerfänger**
Karl Scheidemantel. Tonbildung, Sprech-

Otto Süße

Jülicherstr. 74
 Fernspr. 7117

J. H. Laag

Hoffärberei u. chemische Reinigungs-Anstalt

Fabrik: Kaiserswertherstr. 95
 Annahmen in allen Stadtteilen

Wein-R
„Zum R
 Th. Hagen's
 Grünstraße 4/6
Naturreine Weine
 Direkt a. d. Königsall

Gute B

- 1. Rang- u.
- 1. Rang Ball
- 1. Rang Ball
- 1. Rang Mit
- 1. Rang Mit
- 1. Rang Sei
- 1. Rang Sei
- 1. Rang Sei
- Parkettlogen
- Parkettloger
- Parkett
- Stehparkett
- 2. Rang Ba
- 2. Rang Ba
- 2. Rang Se
- 2. Rang Se
- 2. Rang Pr

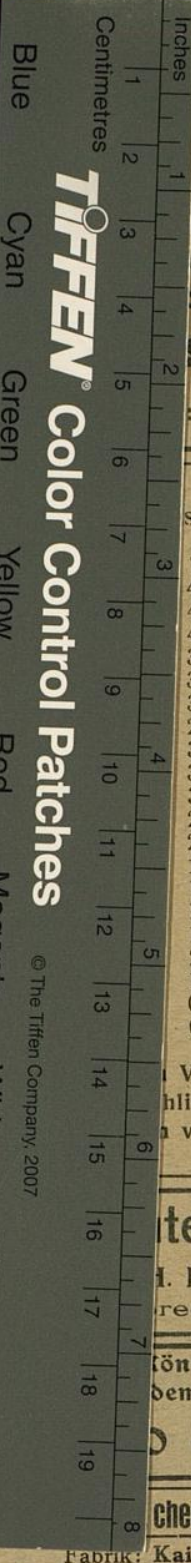
Sitzparterre
 Stehparterre
 Galerie

Hauptpau
 Textb
 U

Gute ge
 kauft
 Blu

Kunstg
 u. Atemtechnik, S
 liche Ausbild

J. H. Laag



TIFFEN® Color Control Patches

© The Tiffen Company, 2007

Unterricht
Erich Thiess
 des Stadttheaters
 helmstrasse Nr. 53
 zeit von 4 bis 6 Uhr

s Baedeker
 Möhlmann
 Fernsprecher Nr. 102

steuer

7.25 und 0.75	=	8.—
4.05 . . . 0.55	=	6.—
4.54 . . . 0.45	=	4.50
4.50 . . . 0.50	=	5.—
3.60 . . . 0.40	=	4.—
3.60 . . . 0.40	=	4.—
3.15 . . . 0.35	=	3.50
2.70 . . . 0.30	=	3.—
3.60 . . . 0.40	=	4.—
3.15 . . . 0.35	=	3.50
3.60 . . . 0.40	=	4.—
2.70 . . . 0.30	=	3.—
2.25 . . . 0.25	=	2.50
1.80 . . . 0.20	=	2.—
1.80 . . . 0.20	=	2.—
1.35 . . . 0.15	=	1.50
1.35 . . . 0.15	=	1.50
2.25 . . . 0.25	=	2.50
1.80 . . . 0.20	=	2.—
0.90 . . . 0.10	=	1.—
0.45 . . . 0.05	=	0.50

Vorhanges angezeigt.
 hliefern zu haben.
 vorbehalten.

te Kunstblätter
 I. Fr. Möhlmann)
 recher Nr. 102

Königlicher Kammerfänger
 demantel. Tonbildung, Sprech-
Süße Jülicherstr. 74
 Fernspr. 7117

Chemische Reinigungs-Anstalt
 Fabrik: Kaiserswertherstr. 95
 Annahmen in allen Stadtteilen