

31.10
BERLITZ-AMELN

Graf Adolfstr. 91

Fremde Sprachen!

Übersetzung und Unterricht einzeln
und in Klassen

KUNSTAUSSTELLUNG

Am Hauptbahnhof Düsseldorf G. m. b. H.
(Eingang Kaiser Wilhelmstraße eine Treppe)

Geöffnet v. 9 vorm. bis 7 nachm. Telefon 7770. Vorzügliche Kaufgelegenheit von guten Gemälden alter u. neuer Kunst. **Sonder-Ausstellung** v. Werken im Felde stehender und kriegsbeschädigter Künstler. Ankauf sowie kostenfreie Verkaufs-Übernahme v. Gemälden

„Pelzwaren-Spezial-Haus“

CURT MUSSTOPF

„Kürschnermeister“

Goldene
Medaille

Düsseldorf

Jakobstraße 22

Fernsprecher 9326

Großes Lager in allen

Neuheiten eigener Anfertigung.

Ausbessern und Umarbeiten
in eigenen Werkstätten.

Stets Neuheiten
Eigene
Anfertigung

Fernruf 15361
Pelzhaus Reinsberg
84 Königsallee 84

Fernruf 15361

Umarbeitungen
sachgemäß u. preis-
wert, Aufbewahrung

Spielplan

Mittwoch, den 1. Novbr., abends 7 $\frac{1}{2}$ Uhr
Abonnement **3**

Die toten Augen

Donnerstag, den 2. Novbr., abends 7 $\frac{1}{2}$ Uhr
Abonnement **4**

Kabale und Liebe
(Schülerkarten gültig)

Freitag, den 3. Novbr., abends 7 $\frac{1}{2}$ Uhr
Abonnement **5**

Fidelio

Samstag, den 4. Novbr., abends 7 $\frac{1}{2}$ Uhr
Abonnement **6**

Die Familie Schrottenstein
(Schülerkarten gültig)

Blumenstr. Nr. **7**
neben Cafe Cornelius
Fernru f14111

Postkarten, Vergrößerungen

Geöffnet v. 8—8, Sonntags v. 9—4 Uhr
Robert Franck

Photogr. Atelier

Graf-Adolfplatz **6**
Fernruf 15111



SCHARNBECK & Co.

Telefon 10038.

Spezialhaus für Optik ::
Grosse Auswahl in Operngläsern

Königsallee 98,
Ecke Graf Adolfstraße
im Hause Café Corso.

Reserviert für Georg Wildschütz, Kölnerstraße 279

Ich empfehle Pelzwaren,
nur bekannt beste Quali-
täten sehr preiswert

Pelzmode-Haus Hugo Gravinghoff
Schadowstraße 70 — Gegenüber Hotel Zum Loewen

Konservatorium der Musik, Ehrenstraße 10 b
Leitung: Hofkonzertmeister **Julian Gumpert**
— Aufnahmen täglich — Prospekte frei —

Unterricht in allen Zweigen der Tonkunst für
Erwachsene und Kinder. Gesonderte Klassen
für Anfänger, Vorgeschriftene und Berufsschüler

Gebrüder
HARTOCH
Flingersstr. • Markt • Bolkerstr.

Düsseldorf **E. & E. MEY** Mittelstr. 18

Fernsprecher Nr. 4636
Erstklassiges Spezial-Haus für Teppiche, Gardinen, Dekorationen und Tapeten
Spezialität: **Perser Teppiche**

Alwin Schneider & Königs Königsallee Nr. 36
Telephon 846

Deutsche und Orient-Teppiche
Treppenläufer • Gardinen • Dekorationen • Polstermöbel

Mode-Haus Bertha Spahr
Atelier vornehmer Damenbekleidung für Straße u. Gesellschaft
Düsseldorf
Königsallee 78 Telephon 10 222

Konservatorium Brahms
Direktion: **Rud. Weimann**
Hohenzollerstraße 40, Telefon 8942 / Oberkassel, Dominikanerstraße 4 / Postadresse: Düsseldorf 11

Pelzhaus Linthout

Inhaber

Franz Häupler

Königsallee Nr. 15
Telephon Nr. 5431

Spezialität:

Anfertigung von
Mänteln u. Jacken
:: nach Maß ::

Umänderungen werden prompt
und tadellos ausgeführt

Alle Gesänge und Musikstücke

welche hier im Theater vorgetragen
werden, sind auf unseren Platten für
Grammophon- u. Odeon-Apparate
zu haben

Apparate v. M. 30.— bis M. 1400.—
Platten „ 2.70 „ 30.—

A. Werner's Musikwerke,
Düsseldorf, Graf-Adolfstr. 34
zwischen Oststraße und Königsallee

Gemälde

Hochklassige Werke Mün-
chener, Düsseldorfer und
anderer Künstler empfiehlt

Jul. Stern
Charlottenstr. 48

Fritz Becker Damenhut-
Modell-Haus
Schadowstraße 49

Abonnement 2

Abonnement 2

Dienstag, den 31. Oktober 1916:

Zum Gedächtnis von **F. W. von Hackländer's 100. Geburtstag:**

Der geheime Agent

Lustspiel in vier Aufzügen von F. W. Hackländer.

Spielleitung: **Béla Duschak.**

Personen:

Alfred, regierender Herzog	Carl Eberhard
Die Herzogin Witwe, seine Mutter	Ida Ravenau
Prinzessin Eugenie, Nichte der Herzogin	Johanna Wigand
Graf Steinhausen, erster Minister	Otto Busch
Graf Oskar, dessen Neffe	Kurt Goldberg
Der Obersthofmeister	Hans Werder
Ein Geheimer Rat	Max Wogritsch
Der Kammerherr vom Dienste	Ernst Noeldechen
George, Kammerdiener des Herzogs	Ernst Herz
Der Kammerdiener der Herzogin	Paul Hermann

Hauptpausen werden durch das Fallen des eisernen Vorhanges angezeigt.
Umbesetzungen infolge von Erkrankungen vorbehalten.

Kassenöffnung u. Einlaß 6³/₄ Uhr. Anfang 7¹/₂ Uhr. Ende gegen 10 Uhr

PAUL BRÄESS, Düsseldorf

Kasernenstraße 27 Segründet 1873 Telephon 543 u. 8543

Teppiche, Dekorationen, Pol-
stermöbel, Gardinen, Möbel-
Wand- u. Dekorationsstoffe

Orientteppiche

Persönlicher Ein-
kauf im Orient

Herz
Stiefel
Herz und Angulus
STIEFEL
„Die Herbstneuheiten sind in großer
Auswahl eingetroffen“
Schuhhaus **Silbermann** Grabenstr.

Flügel-Pianos

Kauf und Miete gegen
bequeme monatl. Raten

Rud. Jbach Sohn
Schadowstraße Nr. 52

Pelzhaus
MÜLLER

Klosterstr. 62-62a

Fernsprecher 1026

Elegante Maßanfertigung

Auf- und Umarbeitungen nach
den neuesten Modellen

Besichtigung
ohne Kaufzwang

Echte Perser Perser Teppich-Gesellschaft
Teppiche S. Wasserzug & Co
Düsseldorf, Königsallee 80

Umpressen

unmoderner Hilfe nach den neuesten Formen. Stets
erhöhte Auswahl in modernen Formen, Linienformen,
Fantasien und Blumen
Hutfabrik **H. Müller**, Kirchfeldstr. 149, Tel. 15780

Wein-Restaurant
„Zum Rebstock“

Th. Hagen'sche Weinstuben
 Grünstraße 4/6 Fernsprecher 1008

Naturreine Weine • Exquisite Küche

Direkt a. d. Königsallee, 2 Min. v. Schauspielh.

Gesang-Unterricht
 erteilt **Erich Thiess**

Mitglied des Stadttheaters

Kaiser Wilhelmstraße Nr. 53

Sprechzeit von 4 bis 6 Uhr

Gute Bücher kauft man bei **Julius Baedeker**
 Inh. H. Fr. Möhlmann
 Blumenstraße Nr. 19 -:- Fernsprecher Nr. 102

Preise der Plätze und der Billettsteuer

1. Rang- u. Parkettproseniumloge	Mk. 5.45	und 0.55	= 6.—
1. Rang Balkon Reihe 1—4	4.50	0.50	= 5.—
1. Rang Balkon Reihe 5	3.60	0.40	= 4.—
1. Rang Mittellogen Reihe 1—3	3.60	0.40	= 4.—
1. Rang Mittellogen Reihe 4—6	2.70	0.30	= 3.—
1. Rang Seitenlogen Reihe 1	2.70	0.30	= 3.—
1. Rang Seitenlogen Reihe 2	2.25	0.25	= 2.50
1. Rang Seitenlogen Reihe 3	1.80	0.20	= 2.—
Parkettlogen Reihe 1	2.70	0.30	= 3.—
Parkettlogen Reihe 2 und 3	2.25	0.25	= 2.50
Parkett	2.70	0.30	= 3.—
Stehparkett	1.80	0.20	= 2.—
2. Rang Balkon Reihe 1—2	1.80	0.20	= 2.—
2. Rang Balkon Reihe 3—5	1.35	0.15	= 1.50
2. Rang Seitenlogen Reihe 1	1.35	0.15	= 1.50
2. Rang Seitenlogen Reihe 2—3	1.10	0.15	= 1.25
2. Rang Proseniumlogen	1.10	0.15	= 1.25
Sitzparterre } die 2 ersten Reihen	1.80	0.20	= 2.—
Sitzparterre } die übrigen Reihen	1.35	0.15	= 1.50
Stehparterre	0.90	0.10	= 1.—
Galerie	0.45	0.05	= 0.50

Hauptpausen werden durch das Fallen des eisernen Vorhanges angezeigt
 Textbücher sind an der Kasse und bei den Schließern zu haben.
 Umbesetzungen infolge von Erkrankungen vorbehalten.

Gute gerahmte und ungerahmte Kunstblätter

kauft man bei **Julius Baedeker** (Inh. H. Fr. Möhlmann)
 Blumenstraße Nr. 19 :: Fernsprecher Nr. 102

Kunstgesangschule

u. Atemtechnik, Lieder- u. Partienstudium, Gründ-
 liche Ausbildung für Oper und Konzert

Methode: **Königlicher Kammer Sänger**
Karl Scheidemantel, Tonbildung, Sprech-

Otto Süße

Jülicherstr. 74
 Fernspr. 7117

J. H. Laag

Hoffärbererei u. chemische Reinigungs-Anstalt

Fabrik: Kaiserswertherstr. 95

Annahmen in allen Stadtteilen

Wein-R
„Zum R
 Th. Hagen'sch
 Grünstraße 4/6
Naturreine Weine
 Direkt a. d. Königsalle

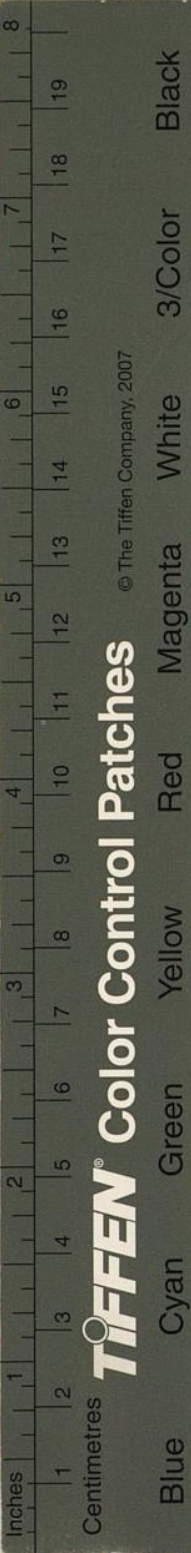
Gute Bi

- 1. Rang- u. Pa
- 1. Rang Balkon
- 1. Rang Balkon
- 1. Rang Mittell
- 1. Rang Mittell
- 1. Rang Seitenl
- 1. Rang Seitenl
- 1. Rang Seitenl
- Parkettlogen Re
- Parkettlogen Re
- Parkett
- Stehparkett
- 2. Rang Balkon
- 2. Rang Balkon
- 2. Rang Seitenl
- 2. Rang Seitenl
- 2. Rang Prose
- Sitzparterre
- Stehparterre
- Galerie
- Hauptpausen
- Textbüche
- Umbe

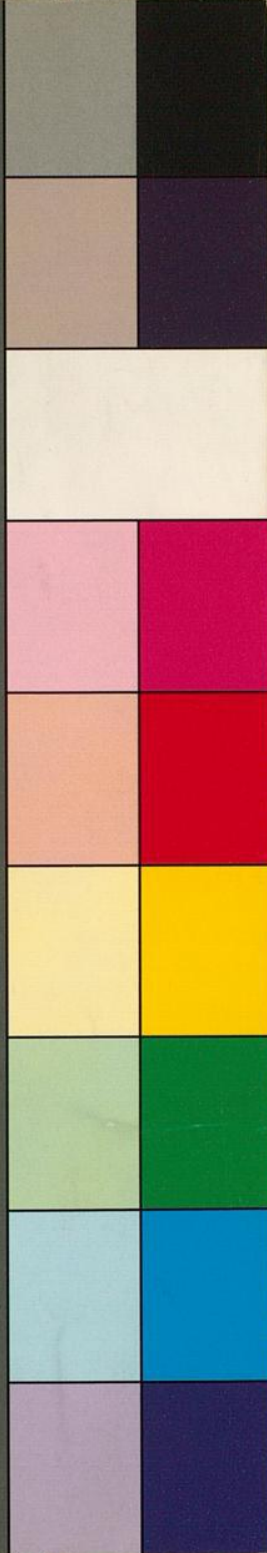
Gute gerat
 kauft man b
 Blumer

Kunstgef
 u. Atemtechnik, Lieber
 hohe Ausbildung

J.H. L



TIFFEN Color Control Patches © The Tiffen Company, 2007



- Unterricht
Erich Thiess
 des Stadttheaters
 Helmstrasse Nr. 53
 Zeit von 4 bis 6 Uhr

Baedeker
 Möhlmann
 Fernsprecher Nr. 102

uer

45 und 0.55	= 6.-
50 . 0.50	= 5.-
60 . 0.40	= 4.-
60 . 0.40	= 4.-
70 . 0.30	= 3.-
70 . 0.30	= 3.-
25	= 2.50
80 . 0.20	= 2.-
70 . 0.30	= 3.-
25	= 2.50
70 . 0.30	= 3.-
80 . 0.20	= 2.-
30 . 0.20	= 2.-
35 . 0.15	= 1.50
35 . 0.15	= 1.50
10 . 0.15	= 1.25
10 . 1.15	= 1.25
80 . 0.20	= 2.-
35 . 0.15	= 1.50
90 . 0.10	= 1.-
45 . 0.05	= 0.50

changes angezeigt
 bern zu haben.
 behalten.

Kunstblätter
 . Möhlmann)
 ner Nr. 102

licher Kammer Sänger
 tel. Tonbildung, Sprech-
Süße Jülicherstr. 74
 Fernspr. 7117

sche Reinigungs-Anstalt
 rswrtherstr. 95
 Annahmen in allen Stadtteilen