

24.10.

# BERLITZ-AMELN

Graf Adolflstr. 91

## Fremde Sprachen!

Übersetzung und Unterricht einzeln  
und in Klassen

### KUNSTAUSSTELLUNG

Am Hauptbahnhof Düsseldorf G. m b. H.  
(Eingang Kaiser Wilhelmstraße eine Treppe)

Geöffnet v. 9 vorm. bis 7 nachm. Telephon 7770. Vorzügliche Kaufgelegenheit von guten Gemälden alter u. neuer Kunst. **Sonder-Ausstellung** v. Werken im Felde stehender und kriegsbeschädigter Künstler. Ankauf sowie kostenfreie Verkaufs-Übernahme v. Gemälden

„Pelzwaren-Spezial-Haus“

## CURT MUSSTOPF

„ Kürschnermeister „

Goldene  
Medaille

Düsseldorf

Jakobstraße 22

Fernsprecher 9326

Großes Lager in allen

Neuheiten eigener Anfertigung.

Ausbessern und Umarbeiten  
in eigenen Werkstätten.

Stets Neuheiten  
Eigene  
Anfertigung

**Pelzhaus Reinsberg**  
84 Königsallee 84

Fernruf 15361

Fernruf 15361

Umarbeitungen  
sachgemäß u. preis-  
wert. Aufbewahrung

### Spielplan

Sonntag, den 29. Okt., abends 7 Uhr

Außer Abonnement

Zum Besten d. Oesterr.-Ungarischen Kriegslirsorge  
zum ersten Male:

**Die toten Augen**

Blumenstr. Nr. 7  
neben Cafe Cornelius  
Fernru f14111

Photogr. Atelier

**Robert Franck**

Geöffnet v. 8—8, Sonntags v. 9—4 Uhr

Postkarten, Vergrößerungen

Graf-Adolfplatz 6  
Fernruf 15111

## SCHARNBECK & Co.

Telefon 10038.

Spezialhaus für Optik :: Königsallee 98,  
Grosse Auswahl in Operngläsern Ecke Graf Adolfstraße  
im Hause Café Corso.



Reserviert für Georg Wildschütz, Kölnerstraße 279



Ich empfehle Pelzwaren,  
nur bekannt beste Quali-  
täten sehr preiswert

**Pelzmode-Haus Hugo Gravinghoff**  
Schadowstraße 70 — Gegenüber Hotel Zum Loewen

**Konservatorium der Musik, Ehrenstraße 10b**  
Leitung: Hofkonzertmeister Julian Gumpert  
— Aufnahmen täglich — Prospekte frei —

Unterricht in allen Zweigen der Tonkunst für  
Erwachsene und Kinder. Gesonderte Klassen  
für Anfänger, Vorgeschriftene und Berufsschüler

**HARTOCH**  
Flingerslr. • Markt • Bolkerstr.

Düsseldorf **E. & E. MEY** Mittelstr. 18

Fernsprecher Nr. 4636

Erstklassiges Spezial-Haus für Teppiche, Gardinen, Dekorationen und Tapeten  
Spezialität: **Perser Teppiche**

**Alwin Schneider & Königs** Königsallee Nr. 36  
Telephon 846

Deutsche und Orient-Teppiche

Treppenläufer • Gardinen • Dekorationen • Polstermöbel

**Mode-Haus Bertha Spahr**  
Atelier vornehmer Damenbekleidung für Straße u. Gesellschaft  
Düsseldorf  
Königsallee 78 Telephon 10 222

**Konservatorium Brahm**  
Direktion: Rud. Weimann  
Hohenzollernstraße 40, Telefon 8942 / Oberkassel, Dominikanerstraße 4 / Postadresse: Düsseldorf 11

*Pelzhaus Linthout*

Inhaber

**Franz Häupler**

Königsallee Nr. 15  
Telephon Nr. 5431

Spezialität:

*Anfertigung von  
Mänteln u. Jacken  
:: nach Maß ::*

*Umänderungen werden prompt  
und tadellos ausgeführt*

**Alle Gesänge und Musikstücke**

welche hier im Theater vorgetragen  
werden, sind auf unseren Platten für

**Grammophon- u. Odeon-Apparate**

zu haben

Apparate v. M. 30.— bis M. 1400.—

Platten „ 2.70 „ „ 30.—

**A. Werner's Musikwerke,**

Düsseldorf, Graf-Adolfstr. 34

zwischen Oststraße und Königsallee

**Gemälde**

Hochklassige Werke Mün-  
chener, Düsseldorfer und  
anderer Künstler empfiehlt

**Jul. Stern**

Charlottenstr. 48

**Fritz Becker** Damenhut-  
Modell-Haus  
Schadowstraße 49

Abonnement 8

Samstag, den 28. Oktober 1916:

Abonnement 8

**Alt Heidelberg**

Schauspiel in 5 Aufzügen von Wilhelm Meyer-Förster. Spielleitung: Béla Duschak

Karl Heinrich, Erbprinz von Sachsen Karlsburg

Staatsminister von Haugk, Exzellenz

Hofmarschall Freiherr von Parsarge, Exzellenz

Kammerherr von Breitenberg

Kammerher Baron von Metzting

Dr. phil. Jüttner

Lutz, Kammerdiener

Detlef, Graf von Asterberg

Karl Bilz

Kurt Engelbrecht

v. Reinicke

v. Bansen

v. Wedel, Saxo-Borussia

Rüder, Gastwirt

Frau Rüder

Frau Dörffel, deren Tante

Kellermann

Käte

Ein Musikus

Schölermann

Glanz

Reuter

vom Korps „Sachsen“

Kurt Goldberg

Paul Barleben

Otto Busch

Ernst Noeklechen

Hugo Lazak

Emil Werth

Ernst Herz

Ludwig Mayr

Robert Weberg

Hans Reder

Peter Kirschbaum

Max Raebel

Max Wogritsch

Arthur Schetter

Anna Walburg

Else Kittner

Paul Hermann

Elisabeth Wandtke

Emil Joachim

Carl Gericke

Jahn Hofknecht

Carl Neumann

Mitglieder der Heidelberger Korps Vandala Saxo-Borussia, Saxonia, Guestphalia, Rhenania,  
Kammerherrn, Offiziere, Musikanten, Lakaien,

Nach dem 2. und 3. Aufzuge 4 Monate, zwischen dem 3. und 4. Aufzuge 2 Jahre.

Hauptpausen werden durch das Fallen des eisernen Vorhanges angezeigt.  
Umbesetzungen infolge von Erkrankungen vorbehalten.

Kassenöffnung u. Einlaß 6<sup>1</sup>/<sub>2</sub> Uhr. Anfang 7<sup>1</sup>/<sub>2</sub> Uhr. Ende 10 Uhr

**PAUL BRÄESS, Düsseldorf**  
Kasernenstraße 27 Segründet 1873 Telephon 543 u. 8543  
Teppiche, Dekorationen, Pol-  
stermöbel, Gardinen, Möbel-  
Wand- u. Dekorationsstoffe Persönlicher Ein-  
kauf im Orient

**Herz**  
Süß  
**Herz und Angulus**  
STIEFEL  
„Die Herbstneheiten sind in großer  
Auswahl eingetroffen“  
Schuhhaus **Silbermann** Grabenstr.

**Flügel-Pianos**  
Kauf und Miete gegen  
bequeme monatl. Raten  
**Rud. Jbach Sohn**  
Schadowstraße Nr. 52

**Pelzhaus MÜLLER**  
Klosterstr. 62-62a  
Fernsprecher 1026  
**Elegante Maßanfertigung**  
Auf- und Umarbeitungen nach  
den neuesten Modellen  
Besichtigung  
ohne Kaufzwang

**Echte Perser Teppiche**  
Perser Teppich-Gesellschaft  
**S. Wasserzug & Co**  
Düsseldorf, Königsallee 80

**Impressen**  
unmoderner Hille nach den neuesten Formen. Stets  
große Auswahl in modernen Formen, Linientönen,  
Fanfalten und Blumen  
Hutfabrik **H. Müller**, Kirchfeldstr. 149, Tel. 15780



Wein-Restaurant  
**„Zum Rebstock“**  
 Th. Hagen'sche Weinstuben  
 Grünstraße 4/6 Fernsprecher 1008  
**Naturreine Weine • Exquisite Küche**  
 Direkt a. d. Königsallee, 2 Min. v. Schauspielh.

**Gesang-Unterricht**  
 erteilt **Erich Thiess**  
 Mitglied des Stadttheaters  
 Kaiser Wilhelmstrasse Nr. 53  
 Sprechzeit von 4 bis 6 Uhr

**Gute Bücher** kauft man bei **Julius Baedeker**  
 Inh. H. Fr. Möhlmann  
 Blumenstrasse Nr. 19 :: Fernsprecher Nr. 102

**Preise der Plätze und der Billettsteuer**

1. Rang- u. Parkettproseniumloge	Mk. 5.45	und	0.55	=	6.—
1. Rang Balkon Reihe 1-4	4.50		0.50	=	5.—
1. Rang Balkon Reihe 5	3.60		0.40	=	4.—
1. Rang Mittellogen Reihe 1-3	3.60		0.40	=	4.—
1. Rang Mittellogen Reihe 4-6	2.70		0.30	=	3.—
1. Rang Seitenlogen Reihe 1	2.70		0.30	=	3.—
1. Rang Seitenlogen Reihe 2	2.25		0.25	=	2.50
1. Rang Seitenlogen Reihe 3	1.80		0.20	=	2.—
Parkettlogen Reihe 1	2.70		0.30	=	3.—
Parkettlogen Reihe 2 und 3	2.25		0.25	=	2.50
Parkett	2.70		0.30	=	3.—
Stehparkett	1.80		0.20	=	2.—
2. Rang Balkon Reihe 1-2	1.80		0.20	=	2.—
2. Rang Balkon Reihe 3-5	1.35		0.15	=	1.50
2. Rang Seitenlogen Reihe 1	1.35		0.15	=	1.50
2. Rang Seitenlogen Reihe 2-3	1.10		0.15	=	1.25
2. Rang Proseniumlogen	1.10		0.15	=	1.25
Sitzparterre	die 2 ersten Reihen	1.80	0.20	=	2.—
	die übrigen Reihen	1.35	0.15	=	1.50
Stehparterre		0.90	0.10	=	1.—
Galerie		0.45	0.05	=	0.50

Hauptpausen werden durch das Fallen des eisernen Vorhanges angezeigt.  
 Textbücher sind an der Kasse und bei den Schließern zu haben.  
 Umbesetzungen infolge von Erkrankungen vorbehalten.

**Gute gerahmte und ungerahmte Kunstblätter**  
 kauft man bei **Julius Baedeker** (Inh. H. Fr. Möhlmann)  
 Blumenstrasse Nr. 19 :: Fernsprecher Nr. 102

**Kunstgesangschule** Methode: **Königlicher Kammer Sänger**  
 Karl Scheidemann. Tonbildung, Sprech-  
 u. Atemtechnik, Lieder- u. Partienstudium, Gründ- **Otto Süße** Jülicherstr. 74  
 liche Ausbildung für Oper und Konzert Fernspr. 7117

**J. H. Laag** **Hoffärberei u. chemische Reinigungs-Anstalt**  
 Fabrik: Kaiserswertherstr. 95  
 Annahmen in allen Stadtteilen



Wein  
**„Zum I**  
 Th. Hagen  
 Grünstraße 4/6  
**Naturreine Wein**  
 Direkt a. d. Königs

**Gute B**

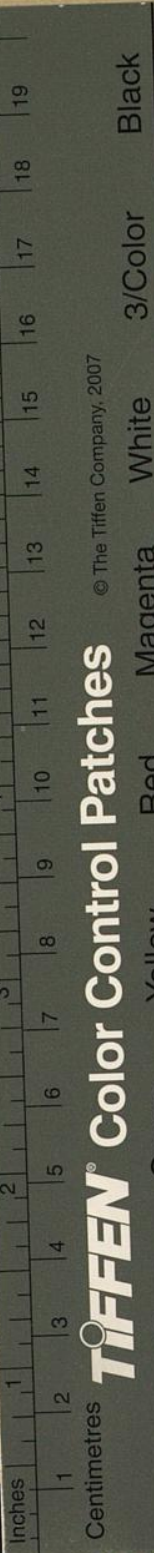
- 1. Rang- u. F
- 1. Rang Balk
- 1. Rang Balk
- 1. Rang Mitte
- 1. Rang Mitte
- 1. Rang Seite
- 1. Rang Seite
- 1. Rang Seite
- Parkettlogen
- Parkettlogen
- Parkett
- Stehparkett
- 2. Rang Balk
- 2. Rang Balk
- 2. Rang Seite
- 2. Rang Seite
- 2. Rang Prosz
- Sitzparterre
- Stehparterre
- Galerie

Hauptpausen  
 Textbüch  
 Umbe

**Gute gerat**  
 kauft man  
 Blumer

**Kunstgef**  
 u. Atemtechnik, Lieder-  
 liche Ausbildung

**J.H.L.**



© The Tiffen Company, 2007

**TIFFEN® Color Control Patches**



**ng-Unterricht**  
 t **Erich Thiess**  
 ed des Stadttheaters  
 Wilhelmstrasse Nr. 53  
 hzeit von 4 bis 6 Uhr

**s Baedeker**  
 Möhlmann  
 Fernsprecher Nr. 102

steuer

5.45	und	0.55	=	6.—
4.50		0.50	=	5.—
3.60		0.40	=	4.—
3.60		0.40	=	4.—
2.70		0.30	=	3.—
2.70		0.30	=	3.—
2.25		0.25	=	2.50
1.80		0.20	=	2.—
2.70		0.30	=	3.—
2.25		0.25	=	2.50
2.70		0.30	=	3.—
1.80		0.20	=	2.—
1.80		0.20	=	2.—
1.35		0.15	=	1.50
1.35		0.15	=	1.50
1.10		0.15	=	1.25
1.10		1.15	=	1.25
0.80		0.20	=	2.—
0.35		0.15	=	1.50
0.90		0.10	=	1.—
0.45		0.05	=	0.50

rhanges angezeigt.  
 Bern zu haben.  
 rbehalten.

**Kunstblätter**  
 . Möhlmann)  
 her Nr. 102

licher Kammerjänger  
 ntel. Conbildung, Sprech-  
**Süße** Jülicherstr. 74  
 Fernspr. 7117

**sche Reinigungs-Anstalt**  
 rswertherstr. 95  
 Annahmen in allen Stadtteilen