

BERLITZ-AMELN

Graf Adolfstr. 91

Fremde Sprachen!

Übersetzung und Unterricht einzeln
und in Klassen

KUNSTAUSSTELLUNG

Am Hauptbahnhof Düsseldorf G. m. b. H.
(Eingang Kaiser Wilhelmstraße eine Treppe)

Geöffnet v. 9 vorm. bis 7 nachm. Telefon 7770. Vorzügliche Kaufgelegenheit von guten Gemälden alter u. neuer Kunst. **Sonder-Ausstellung** v. Werken im Felde stehender und kriegsbeschädigter Künstler. Ankauf sowie kostenfreie Verkaufs-Übernahme v. Gemälden

„Pelzwaren-Spezial-Haus“

CURT MUSSTOPF

„ Kürschnermeister „

Goldene
Medaille

Düsseldorf

Jakobstraße 22

Fernsprecher 9326

Großes Lager in allen
Neuheiten eigener Anfertigung.

Ausbessern und Umarbeiten
in eigenen Werkstätten.

Stets Neuheiten
Eigene
Anfertigung

Pelzhaus Reinsberg
84 Königsallee 84

Fernruf 15361

Fernruf 15361

Umarbeitungen
sachgemäß u. preis-
wert. Aufbewahrung

Blumenstr. Nr. **7**

neben Cafe Cornelius

Fernruf 14111

Photogr. Atelier
Robert Frank
Geöffnet v. 8—8, Sonntags v. 9—4 Uhr
Postkarten, Vergrößerungen

Graf-Adolfplatz **6**

Fernruf 15111

Spielplan

Samstag, den 14. Okt., abends 7 $\frac{1}{2}$ Uhr

Arrangement 5

Das Dreimäderlhaus



SCHARNBECK & Co.

Telefon 10038.

Spezialhaus für Optik :: Königsallee 98,
Grosse Auswahl in Operngläsern Ecke Graf Adolfstraße
im Hause Café Corso.

Reserviert für Georg Wildschütz, Kölnerstraße 279

Reserviert

Ich empfehle Pelzwaren,
nur bekannt beste Quali-
täten sehr preiswert

Pelzmode-Haus Hugo Grävinghoff
Schadowstraße 70 — Gegenüber Hotel Zum Loewen

Konservatorium der Musik, Ehrenstraße 10 b
Leitung: Hofkonzertmeister **Julian Gumpert**
— Aufnahmen täglich — Prospekte frei —

Unterricht in allen Zweigen der Tonkunst für
Erwachsene und Kinder. Gesonderte Klassen
für Anfänger, Vorgeschr. und Berufsschüler

Gebrüder
HARTOCH
Fingerstr. • Markt • Bolkerstr.

Düsseldorf **E. & E. MEY** Mittelstr. 18

Fernsprecher Nr. 4636

Erstklassiges Spezial-Haus für Teppiche, Gardinen, Dekorationen und Tapeten
Spezialität: **Perser Teppiche**

Alwin Schneider & Königs Königsallee Nr. 36
Telephon 846

Deutsche und Orient-Teppiche
Treppenläufer • Gardinen • Dekorationen • Polstermöbel

Mode-Haus Bertha Spahr
Atelier vornehmer Damenbekleidung für Straße u. Gesellschaft
Düsseldorf
Königsallee 78 Telephon 10 222

Konservatorium Brahms
Direktion: **Rud. Weimann**
Hohenzollernstraße 40, Telefon 8942 / Oberkassel, Dominikanerstraße 4 / Postadresse: Düsseldorf 11

Pelzhaus Linthout
Inhaber

Franz Häupler

Königsallee 15
Telephon 5431

Spezialität: Anfertigung
von Mänteln und
Jacken nach Maß

Umänderungen werden prompt und
tadellos ausgeführt

Alle Gesänge und Musikstücke

welche hier im Theater vorgetragen
werden, sind auf unseren Platten für

Grammophon- u. Odeon-Apparate
zu haben

Apparate v. M. 30.— bis M. 1400.—
Platten „ 2,70 „ „ 30.—

A. Werner's Musikwerke,
Düsseldorf, Graf-Adolfstr. 31
zwischen Oststraße und Königsallee

Gemälde

Hochklassige Werke Mün-
chener, Düsseldorfer und
anderer Künstler empfiehlt

Jul. Stern
Charlottenstr. 48

Fritz Becker Damenhut-
Modell-Haus
Schadowstraße 49

Abonnement 4

Abonnement 4

Freitag, den 13. Oktober 1916:

AIDA

Oper in 4 Akten von G. Verdi. Text von Gislazoni. Für die deutsche
Bühne bearbeitet von Julius Schanz.

Musikalische Leitung: Karl Alwin.

Spielleitung: Robert Leffler.

Der König	Erich Hanfstaengl
Amneris, seine Tochter	Magda Spiegel
Aida, aethiopische Sklavin	Marie Bartsch-Jonas
Radamés, Feldherr	Adolf Jaeger
Ramphis, Oberpriester	Erich Thiess
Amonasro, König von Aethiopien und Vater Aidas	Per Biörn
Eine Priesterin	Anna Kredel
Ein Bote	Walter Krause

Im 2. Akt. Schwertertanz: Martha Esche. Ballett, arrangiert von der Ballett-
meisterin Marta Esche, ausgeführt von Lydia Tueck, Käthe Küpper und dem
Ballettpersonal.

Hauptpausen werden durch das Fallen des eisernen Vorhanges angezeigt.

Textbücher sind an der Kasse und bei den Schließern zu haben.

Umsetzungen infolge von Erkrankungen vorbehalten.

Kassenöffnung u. Eröffnung 6³⁰/₄ Uhr. Anfang 7¹⁵/₄ Uhr. Ende unget. 10³⁰/₄ Uhr

Während der Ouvertüre sind sämtliche Eingangstüren zum Zuschauerraum geschlossen.

PAUL BRAESS, Düsseldorf

Kasernenstraße 27 Segründet 1873 Telephon 543 u. 8543

Teppiche, Dekorationen, Pol-
stermöbel, Gardinen, Möbel-
Wand- u. Dekorationsstoffe

Orientteppiche Persönlicher Ein-
kauf im Orient



Herz und Angulus
STIEFEL
„Die Herbstneubelien sind in großer
Auswahl eingetroffen“
Schuhhaus **Silbermann** Grabenstr.

Flügel-Pianos

Kauf und Miete gegen
bequeme monatl. Raten

Rud. Jbach Sohn
Schadowstraße Nr. 52

**Pelzhaus
MÜLLER**

Klosterstr. 62-62a

Fernsprecher 1026

Elegante Maßanfertigung

Auf- und Umarbeitungen nach
den neuesten Modellen

Besichtigung
ohne Kaufzwang

**Echte Perser
Teppiche** Perser Teppich-Gesellschaft
S. Wasserzug & Co
Düsseldorf, Königsallee 80

Umpressen

unmoderner Hülfe nach den neuesten Formen. Seis
große Auswahl in modernen Formen, Linienformen,
Fantasien und Blumen
Hutfabrik **H. Müller**, Kirchfeldstr. 149, Tel. 15780

Wein-Restaurant
„Zum Rebstock“
 Th. Hagen'sche Weinstuben
 Grünstraße 4/6 Fernsprecher 1008
Naturreine Weine • Exquisite Küche
 Direkt a. d. Königsallee, 2 Min. v. Schauspielh.

Reserviert

Gesangunterricht erteilt **Erich Thiess**
 Mitglied des Stadttheaters
 Kaiser Wilhelmstraße Nr. 53
 Sprechzeit von 4 bis 6

Preise der Plätze und der Billettsteuer

1. Rang- u. Parkettproseniumloge	Mk. 7.25	und	0.75	=	8.—
1. Rang Balkon Reihe 1-4	4.05	.	0.55	=	6.—
1. Rang Balkon Reihe 5	4.54	.	0.45	=	4.50
1. Rang Mittellogen Reihe 1-3	4.50	.	0.50	=	5.—
1. Rang Mittellogen Reihe 4-6	3.60	.	0.40	=	4.—
1. Rang Seitenlogen Reihe 1	3.60	.	0.40	=	4.—
1. Rang Seitenlogen Reihe 2	3.15	.	0.35	=	3.50
1. Rang Seitenlogen Reihe 3	2.70	.	0.30	=	3.—
Parkettlogen Reihe 1	3.60	.	0.40	=	4.—
Parkettlogen Reihe 2 und 3	3.15	.	0.35	=	3.50
Parkett	3.60	.	0.40	=	4.—
Stehparkett	2.70	.	0.30	=	3.—
2. Rang Balkon Reihe 1-2	2.25	.	0.25	=	2.50
2. Rang Balkon Reihe 3-5	1.80	.	0.20	=	2.—
2. Rang Seitenlogen Reihe 1	1.80	.	0.20	=	2.—
2. Rang Seitenlogen Reihe 2-3	1.35	.	0.15	=	1.50
2. Rang Proseniumlogen	1.35	.	0.15	=	1.50
Sitzparterre } die 2 ersten Reihen	2.25	.	0.25	=	2.50
Sitzparterre } die übrigen Reihen	1.80	.	0.20	=	2.—
Stehparterre	0.90	.	0.10	=	1.—
Galerie	0.45	.	0.05	=	0.50

Hauptpausen werden durch das Fallen des eisernen Vorhanges angezeigt.
 Textbücher sind an der Kasse und bei den Schließern zu haben.
 Umbesetzungen infolge von Erkrankungen vorbehalten.

Einen Sieg erzielen Sie in der Dauer-Reklame des Stadttheater-
 Programm-Heftes **Tägliches Erscheinen**
 Geringe Inseratkosten **Auflage 140 000**
 Auskunftstelle im Büro des Stadttheaters

Kunstgesangschule Methode: **Königlicher Kammerjänger**
Karl Scheidemantel. Tonbildung, Sprech-
 u. Atemtechnik, Lieder- u. Partienstudium, **Gründ-**
liche Ausbildung für Oper und Konzert **Otto Süße** Jülicherstr. 74
 Fernspr. 7117

J.H.Laag **Hoffärbererei u. chemische Reinigungs-Anstalt**
 Fabrik: Kaiserswertherstr. 95
Annahmen in allen Stadtteilen

Wein-Resta
„Zum Reb
 Th. Hagen'sche W
 Grünstraße 4/6
Naturreine Weine • E
 Direkt a. d. Königsallee, 2 M

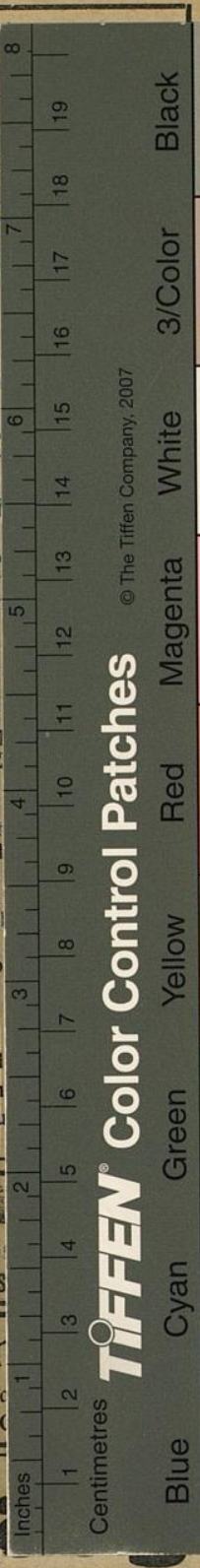
Gesangu

- Pre
- 1. Rang- u. Parkett
 - 1. Rang Balkon Reil
 - 1. Rang Balkon Reil
 - 1. Rang Mittellogen
 - 1. Rang Mittellogen
 - 1. Rang Seitenlogen
 - 1. Rang Seitenlogen
 - 1. Rang Seitenlogen
 - Parkettlogen Reihe
 - Parke tiogen Reihe
 - Parkett
 - Stehparkett
 - 2. Rang Balkon Reil
 - 2. Rang Balkon Reil
 - 2. Rang Seitenlogen
 - 2. Rang Seitenlogen
 - 2. Rang Prosenium
 - Sitzparterre } die 2
 - } die üb
 - Stehparterre
 - Galerie
- Hauptpausen werd
 Textbücher sin
 Umbesetz

Einen S
 Geringe Inseratko
 Auskunftstelle im Büro des S

Kunstgesar
 u. Atemtechnik, Lieder- u. Pe
 liche Ausbildung für C

J.H.L.



piert

rich Thiess
 des Stadttheaters
 Wilhelmstraße Nr. 53
 zeit von 4 bis 6

- d 0.75 = 8.-
- 0.55 = 6.-
- 0.45 = 4.50
- 0.50 = 5.-
- 0.40 = 4.-
- 0.40 = 4.-
- 0.35 = 3.50
- 0.30 = 3.-
- 0.40 = 4.-
- 0.35 = 3.50
- 0.40 = 4.-
- 0.30 = 3.-
- 0.25 = 2.50
- 0.20 = 2.-
- 0.20 = 2.-
- 0.15 = 1.50
- 0.15 = 1.50
- 0.25 = 2.50
- 0.20 = 2.-
- 0.10 = 1.-
- 0.05 = 0.50

ges angezeigt.
 zu haben.
 halten.

des Stadttheater-
 es Erscheinen

r Kammerjänger
 Tonbildung, Sprech-
ße Jülicherstr. 74
 Fernspr. 7117

Reinigungs-Anstalt
 rtherstr. 95
 in den Stadtteilen