

28.9.16

BERLITZ-AMELN

Graf Adolflstr. 91

Fremde Sprachen!

Übersetzung und Unterricht einzeln
und in Klassen

KUNSTAUSSTELLUNG

Am Hauptbahnhof Düsseldorf G. m b. H.
(Eingang Kaiser Wilhelmstraße eine Treppe)

Geöffnet v. 9 vorm. bis 7 nachm. Telefon 7770. Vorzügliche Kauflegenheit von guten Gemälden alter u. neuer Kunst. **Sonder-Ausstellung** v. Werken im Felde stehender und kriegsbeschädigter Künstler. Ankauf sowie kostenfreie Verkaufs-Übernahme v. Gemälden

„Pelzwaren-Spezial-Haus“

CURT MUSSTOPF

„ Kürschnermeister „

Goldene
Medaille

Düsseldorf

Jakobstraße 22

Fernsprecher 9326.

Großes Lager in allen

Neuheiten eigener Anfertigung.

Ausbessern und Umarbeiten
in eigenen Werkstätten.

Stets Neuheiten
Eigene
Anfertigung

Pelzhaus
Reinsberg
84 Königsallee 84

Fernruf 15361

Fernruf 15361

Umarbeitungen
sachgemäß u. preis-
wert. Aufbewahrung

Blumenstr. Nr.

neben Gate Cornelius

Fernru f14111

7

Posikarten, Vergrößerungen

Geöffnet v. 8—8, Sonntags v. 9—4 Uhr

Robert Frank

Photogr. Atelier

Graf-Adolflplatz

Fernruf 15111

6

Spielplan

Freitag, den 29. Sept., abends 7 1/2 Uhr

Abonnement 8

Die Kaiserin

Samstag, den 30. Sept., abends 7 Uhr

Abonnement 1

Wilhelm Tell



SCHARNBECK & Co.

Telefon 10038.

Spezialhaus für Optik :: Königsallee 98,
Grosse Auswahl in Operngläsern Ecke Graf Adolflstraße
im Hause Café Corso.

Reserviert für Georg Wildschütz, Kölnerstraße 279

Reserviert

Ich empfehle Pelzwaren,
nur bekannt beste Quali-
täten sehr preiswert

Pelzmode-Maus Hugo Grävinghoff
Schadowstraße 70 — Gegenüber Hotel Zum Loewen

Konservatorium der Musik, Ehrenstraße 10 b
Leitung: Hofkonzertmeister **Julian Gumpert**
Aufnahmen täglich — Prospekte frei —

Unterricht in allen Zweigen der Tonkunst für
Erwachsene und Kinder. Gekonderte Klassen
für Anfänger, Vorgeschriftene und Berufsschüler

Gebrüder
HARTOCH
Flügersstr. • Markt • Bolkerstr.

Düsseldorf **E. & E. MEY** Mittelstr. 18
Fernsprecher Nr. 4636
Erstklassiges Spezial-Haus für Teppiche, Gardinen, Dekorationen und Tapeten
Spezialität: **Perser Teppiche**

Alwin Schneider & Königs Königsallee Nr. 36
Telephon 846
Deutsche und Orient-Teppiche
Treppenläufer • Gardinen • Dekorationen • Polstermöbel

Mode-Haus Bertha Spahr
Atelier vornehmer Damenbekleidung für Straße u. Gesellschaft
Düsseldorf
Sternstraße 72 — Telephon 10 272

Konservatorium Brahm's
Direktion: Rud. Wehmann
Hohenzollernstraße 40, Telefon 8942 / Oberkassel, Dominikanerstraße 4 / Postadresse: Düsseldorf 11

Pelzhaus Linthout
Inhaber
Franz Häupler

Königsallee Nr. 15
Telephon Nr. 5431

Spezialität:
**Anfertigung von
Mänteln u. Jacken
:: nach Maß ::**

Umänderungen werden prompt
und tadellos ausgeführt

Alle Gesänge und Musikstücke
welche hier im Theater vorgetragen
werden, sind auf unseren Platten für
Grammophon- u. Odeon-Apparate
zu haben

Apparate v. M. 30.— bis M. 1400.—
Platten „ 2.70 „ „ 30.—
A. Werner's Musikwerke,
Düsseldorf, Graf-Adolfsstr. 31
zwischen Oststraße und Königsallee

Gemälde

Hochklassige Werke Mün-
chener, Düsseldorfer und
anderer Künstler empfiehlt

Jul. Stern
Charlottenstr. 48

Fritz Becker Damenhut-
Modell-Haus
Schadowstraße 49

Abonnement 7

Abonnement 7

Donnerstag, den 28. September 1916:

ULTIMO

Lustspiel in 5 Akten von G. von Moser.

Spielleitung: Béla Duschak.

Personen:

Lebrecht Schlegel, Kommerzienrat	Emil Wirth
Karoline, seine Frau	Eise Kittner
Therese, deren Tochter	Elisabeth Wundke
Reinhard Schlegel, Professor	Hans Werder
Pauline, seine Frau	Marie Sieg
Hedwig, deren Tochter	Selma Wuttke
Lange, Onkel der beiden Schlegels	Robert Wilhelm
Herr von Haas	Ernst Herz
Bruno Berndt, Arzt	Kurt Goldberg
Georg Richter	Ludwig Mayr
Bernhardi, Buchhalter bei Schlegel	Arthur Schetter
Schönemann, Faktotum des Professors	Paul Hermann
August, Diener	Ernst Noeldechen
Emma, Kammermädchen	Martha Heber-Rosen
Frau Balder, Zimmervermieterin	Marta Gumprecht

Hauptpausen werden durch das Fallen des eisernen Vorhanges angezeigt.
Umbesetzungen infolge von Erkrankungen vorbehalten.

Kassenöffnung u. Einlaß 6³/₄ Uhr. Anfang 7¹/₂ Uhr. Ende 10¹/₂ Uhr

PAUL BRÄESS, Düsseldorf
Kasernenstraße 27 Segründet 1873 Telephon 543 u. 8543
Teppiche, Dekorationen, Pol-
stermöbel, Gardinen, Möbel-
Wand- u. Dekorationsstoffe **Orientteppiche** Persönlicher Ein-
kauf im Orient

Herz
Stiefel
Herz und Angulus
STIEFEL
„Die Herbstarbeiten sind in großer
Auswahl eingetroffen“
Schuhhaus **Silbermann** Grabenstr.

Flügel-Pianos

Kauf und Miete gegen
bequeme monatl. Raten

Rud. Jbach Sohn
Schadowstraße Nr. 52

**Pelzhaus
MÜLLER**

Klosterstr. 62-62a

Fernsprecher 1026

Elegante Maßanfertigung

Auf- und Umarbeitungen nach
den neuesten Modellen

Besichtigung
ohne Kaufzwang

**Echte Perser
Teppiche** Perser Teppich-Gesellschaft
S. Wasserzug & Co
Düsseldorf, Königsallee 80

Impressen

unmoderner Hüte nach den neuesten Formen. Stets
große Auswahl in modernen Formen, Kronenformen,
Fantasien und Blumen
Hutfabrik H. W. Wähler, Kirchfeldstr. 149, Tel. 15780

Wein-Restaurant
„Zum Rebstock“

Th. Hagen'sche Weinstuben
 Grünstraße 4/6 Fernsprecher 1008

Naturreine Weine • Exquisite Küche

Direkt a. d. Königsallee, 2 Min. v. Schauspielh.

Reserviert

Gesangunterricht

erteilt **Erich Thiess**

Mitglied des Stadttheaters
 Kaiser Wilhelmstraße Nr. 53
 Sprechzeit von 4 bis 6

Preise der Plätze und der Billettsteuer

1. Rang- u. Parkettproseniumloge	Mk. 5.45 und 0.55 = 6.—
1. Rang Balkon Reihe 1-4	4.50 . 0.50 = 5.—
1. Rang Balkon Reihe 5	3.60 . 0.40 = 4.—
1. Rang Mittellogen Reihe 1-3	3.60 . 0.40 = 4.—
1. Rang Mittellogen Reihe 4-6	2.70 . 0.30 = 3.—
1. Rang Seitenlogen Reihe 1	2.70 . 0.30 = 3.—
1. Rang Seitenlogen Reihe 2	2.25 . 0.25 = 2.50
1. Rang Seitenlogen Reihe 3	1.80 . 0.20 = 2.—
Parkettlogen Reihe 1	2.70 . 0.30 = 3.—
Parkettlogen Reihe 2 und 3	2.25 . 0.25 = 2.50
Parkett	2.70 . 0.30 = 3.—
Stehparkett	1.80 . 0.20 = 2.—
2. Rang Balkon Reihe 1-2	1.80 . 0.20 = 2.—
2. Rang Balkon Reihe 3-5	1.35 . 0.15 = 1.50
2. Rang Seitenlogen Reihe 1	1.35 . 0.15 = 1.50
2. Rang Seitenlogen Reihe 2-3	1.10 . 0.15 = 1.25
2. Rang Proseniumlogen	1.10 . 1.15 = 1.25
Sitzparterre } die 2 ersten Reihen	1.80 . 0.20 = 2.—
Sitzparterre } die übrigen Reihen	1.35 . 0.15 = 1.50
Stehparterre	0.90 . 0.10 = 1.—
Galerie	0.45 . 0.05 = 0.50

Hauptpausen werden durch das Fallen des eisernen Vorhanges angezeigt.
 Textbücher sind an der Kasse und bei den Schließern zu haben.
 Umbesetzungen infolge von Erkrankungen vorbehalten.

Einen Sieg

erzielen Sie in der Dauer-Reklame des Stadttheater-
 Programm-Heftes **Tägliches Erscheinen**

Geringe Inseratkosten

Auskunftsstelle im Büro des Stadttheaters

Auflage 140000

Kunstgesangschule

u. Atemtechnik, Lieder- u. Partienstudium, Gründ-
 liche Ausbildung für Oper und Konzert

Methode: **Königlicher Kammerfänger**
Karl Scheidemann. Tonbildung, Sprech-

Otto Süße

Jülicherstr. 74
 Fernspr. 7117

J.H. Laag

Hoffärberei u. chemische Reinigungs-Anstalt

Fabrik: Kaiserswertherstr. 95
Annahmen in allen Stadtteilen

Wein-Restaurant

„Zum
Th. Hagen

Grünstraße 4/6

Naturreine Wein

Direkt a. d. Königs

Gesam

Reserviert

teilt **Erich Thiess**

Mitglied des Stadttheaters
Kaiser Wilhelmstraße Nr. 53
Sprechzeit von 4 bis 6

- 1. Rang- u.
- 1. Rang Balk
- 1. Rang Balk
- 1. Rang Mit
- 1. Rang Mit
- 1. Rang Seit
- 1. Rang Seit
- 1. Rang Seit
- Parkettlogen
- Parke tlogen
- Parkett
- Stehparkett
- 2. Rang Balk
- 2. Rang Balk
- 2. Rang Seit
- 2. Rang Seit
- 2. Rang Pros
- Sitzparterre
- Stehparterre
- Galerie

Hauptpauser
Textbücl
Uml

steuer

5.45 und 0.55	=	6.-
4.50	.	0.50 = 5.-
3.60	.	0.40 = 4.-
3.60	.	0.40 = 4.-
2.70	.	0.30 = 3.-
2.70	.	0.30 = 3.-
2.25	.	0.25 = 2.50
1.80	.	0.20 = 2.-
2.70	.	0.30 = 3.-
2.25	.	0.25 = 2.50
2.70	.	0.30 = 3.-
1.80	.	0.20 = 2.-
1.80	.	0.20 = 2.-
1.35	.	0.15 = 1.50
1.35	.	0.15 = 1.50
1.10	.	0.15 = 1.25
1.10	.	1.15 = 1.25
1.80	.	0.20 = 2.-
1.35	.	0.15 = 1.50
0.90	.	0.10 = 1.-
0.45	.	0.05 = 0.50

orhanges angezeigt.
eßern zu haben.
orbehalten.

eklamе des Stadttheater-
gliches Erscheinen

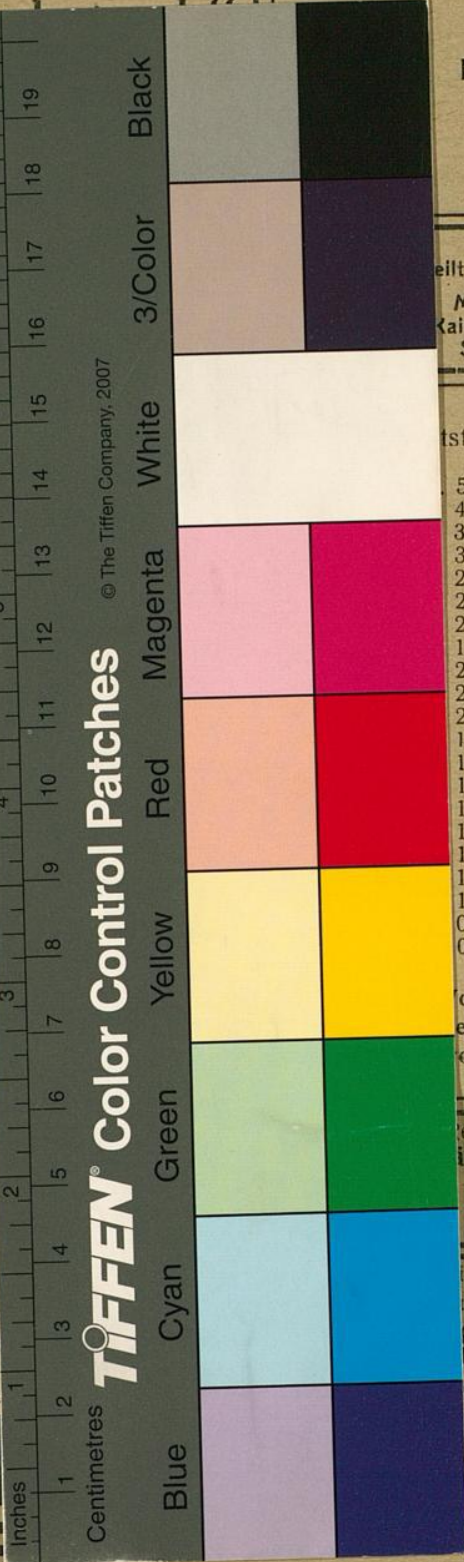
140000

glicher Kammerfänger
antel, Tonbildung, Sprech-

Süße Jülicherstr. 74
Fernspr. 7117

nische Reinigungs-Anstalt

erswertherstr. 95
allen Stadtteilen



© The Tiffen Company, 2007
TIFFEN Color Control Patches

Einen

Geringe Inse
Auskunfstellе im Bü

Kunstge

u. Atemtechnik, Lieder
liche Ausbildung

J.H.