

25.9.16  
**BERLITZ-AMELN**

Graf Adolfstr. 91

**Fremde Sprachen!**

Übersetzung und Unterricht einzeln  
und in Klassen

**KUNSTAUSSTELLUNG**

Am Hauptbahnhof Düsseldorf G. m. b. H.  
(Eingang Kaiser Wilhelmstraße eine Treppe)  
Geöffnet v. 9 vorm. bis 7 nachm. Telefon 7770. Vorzügliche Kauf Gelegenheit von guten  
Gemälden alter u. neuer Kunst. **Sonder-Ausstellung** v. Werken im Felde stehender und  
kriegsbeschädigter Künstler. Ankauf sowie kostenfreie Verkaufs-Übernahme v. Gemälden

„Pelzwaren-Spezial-Haus“

**CURT MUSSTOPF**

„ Kürschnermeister

Goldene  
Medaille

Düsseldorf

Jakobstraße 22

Fernsprecher 9326.

Großes Lager in allen  
Neuheiten eigener Anfertigung.  
Ausbessern und Umarbeiten  
in eigenen Werkstätten.

Stets Neuheiten  
Eigene  
Anfertigung

Fernruf 15361  
**Pelzhaus Reinsberg**  
84 Königsallee 84

Fernruf 15361

Umarbeitungen  
sachgemäß u. preis-  
wert. Aufbewahrung

**Spielplan**

Dienstag, den 26. Sept., abends 7 $\frac{1}{2}$  Uhr  
Abonnement **5**  
**Der G'wissenswurm**  
Mittwoch, den 27. Sept., abends 7 $\frac{1}{2}$  Uhr  
Abonnement **6**  
**Das Dreimäderlhaus**  
Donnerstag, den 28. Sept., abends 7 $\frac{1}{2}$  Uhr  
Abonnement **7**  
**Ultimo**  
Freitag, den 29. Sept., abends 7 $\frac{1}{2}$  Uhr  
Abonnement **8**  
**Die Kaiserin**  
Samstag, den 30. Sept., abends 7 Uhr  
Abonnement **1**  
**Wilhelm Tell**

Blumenstr. Nr. **7**

neben Café Corn. lius

Fernru f14111

Postkarten, Vergrößerungen

Photogr. Atelier  
**Robert Franck**  
Geöffnet v. 8—8, Sonntags v. 9—4 Uhr

Photogr. Atelier

Graf-Adolfplatz **6**

Fernruf 15111



**SCHARNBECK & Co.**

Spezialhaus für Optik ::

Grosse Auswahl in Operngläsern

Telefon 10038.

Königsallee 98,  
Ecke Graf Adolfstraße  
im Hause Café Corso.

Reserviert für Georg Wildschütz, Kölnerstraße 279

Reserviert

Ich empfehle Pelzwaren,  
nur bekannt beste Quali-  
täten sehr preiswert

**Pelzmode-Haus Hugo Grävinghoff**  
Schadowstraße 70    Gegenüber Hotel Zum Loewen

**Konservatorium der Musik, Ehrenstraße 10b**  
Leitung: Hofkonzertmeister **Julian Gumpert**  
— Aufnahmen täglich — Prospekte frei —

Unterricht in allen Zweigen der Tonkunst für  
Erwachsene und Kinder. Gesonderte Klassen  
für Anfänger, Vorgeschriftene und Berufsschüler

Gebrüder  
**HARTOCH**  
Flügelstr. • Markt • Bolkerstr.

Düsseldorf **E. & E. MEY** Mittelstr. 18

Fernsprecher Nr. 4636

Erstklassiges Spezial-Haus für Teppiche, Gardinen, Dekorationen und Tapeten  
Spezialität: **Perser Teppiche**

**Alwin Schneider & Königs** Königsallee Nr. 36  
Telephon 846

Deutsche und Orient-Teppiche  
Treppenläufer • Gardinen • Dekorationen • Polstermöbel

**Mode-Haus Bertha Spahr**

Atelier vornehmer Damenbekleidung für Straße u. Gesellschaft  
Düsseldorf  
Sternstraße 72    Telephon 10 222



**Herz und Angulus**  
**STIEFEL.**

„Die Herbstschuhen sind in großer  
Auswahl eingetroffen“  
Schuhhaus **Silbermann** Grabenstr.

**Flügel-Pianos**

Kauf und Miete gegen  
bequeme monatl. Raten

**Rud. Jbach Sohn**  
Schadowstraße Nr. 52

**Konservatorium Hermann**  
Direktion: **Rud. Weikum**  
Hohenzollernstraße 40, Telefon 8942 / Oberkassel, Dominikanerstraße 4 / Postadresse: Düsseldorf 11

Pelzhaus Linthout

Inhaber

**Franz Häupler**

Telefon 5431    Königsallee 15

**Meine ganz besondere Spezialität:**

Anfertigung von Mänteln und

Jacken nach Maß

Stets große Auswahl in fertigen  
Modellen, sowie auch in Pelz-  
kragen, Capes, Muffen, Damen-  
und Herrenpelze

Umänderungen werden prompt  
— und tadellos ausgeführt —

**Alle Gesänge und Musikstücke**

welche hier im Theater vorgetragen  
werden, sind auf unseren Platten für

**Grammophon- u. Odeon-Apparate**  
zu haben

Apparate v. M. 30.— bis M. 1400.—  
Platten „ „ 2.70 „ „ 30.—

**A. Werner's Musikwerke,**  
Düsseldorf, Graf-Adolfstr. 31  
zwischen Oststraße und Königsallee

**Gemälde**

Hochklassige Werke Mün-  
chener, Düsseldorfer und  
anderer Künstler empfiehlt

**Jul. Stern**  
Charlottenstr. 48

**Fritz Becker** Damenhut-  
Modell-Haus  
Schadowstraße 49

Abonnement 4

Abonnement 4

Montag, den 25. September 1916:

# Orpheus und Eurydike

Oper in 3 Akten von Chr. W. Gluck.

Nach der französischen Partitur bearbeitet von Alfred Fröhlich.

Musikalische Leitung: Alfred Fröhlich.

Spielleitung: Robert Leffler.

Personen:

Orpheus . . . . .	Magda Spiegel
Eurydike . . . . .	Hermine Fröhlich-Förster
Eros . . . . .	Elisabeth Kandt

Hirten, Furien, Selige Geister.

**Tänze:** Einstudiert von der Ballettmeisterin Marta Esche, ausgeführt von  
Marta Esche und dem Ballettpersonal.

Hauptpausen werden durch das Fallen des eisernen Vorhanges angezeigt.

Textbücher sind an der Kasse und bei den Schließern zu haben.

Umbesetzungen infolge von Erkrankungen vorbehalten.

Kassenöffnung u. Einlaß 6<sup>3</sup>/<sub>4</sub> Uhr. Anfang 7<sup>1</sup>/<sub>2</sub> Uhr. Ende ungef. 10 Uhr

**PAUL BRÄESS, Düsseldorf**

Kasernenstraße 27    Segründet 1873    Telephon 543 u. 8543

Teppiche, Dekorationen, Pol-  
stermöbel, Gardinen, Möbel-  
Wand- u. Dekorationsstoffe

**Orientteppiche**

Persönlicher Ein-  
kauf im Orient

**Umpressen**

unmoderner Hute nach den neuesten Formen. Stets  
große Auswahl in modernsten Formen, Linienformen,  
Fantasien und Bienen  
Hutfabrik **M. Müller**, Kirchfeldstr. 149, Tel. 15780

**Pelzhaus  
MÜLLER**

Klosterstr. 62-62a

**Elegante Maßanfertigung**

Auf- und Umarbeitungen nach  
den neuesten Modellen

Besichtigung  
ohne Kaufzwang

**Echte Perser  
Teppiche**

Perser Teppich-Gesellschaft  
**S. Wasserzug & Co**  
Düsseldorf, Königsallee 80

Wein-Restaurant  
**„Zum Rebstock“**

Th. Hagen'sche Weinstuben  
 Grünstraße 4/6 Fernsprecher 1008

**Naturreine Weine • Exquisite Küche**

Direkt a. d. Königsallee, 2 Min. v. Schauspielh.

Reserviert

# Gesangunterricht

erteilt **Erich Thiess**

Mitglied des Stadttheaters  
 Kaiser Wilhelmstraße Nr. 53  
 Sprechzeit von 4 bis 6

### Preise der Plätze und der Billettsteuer

1. Rang- u. Parkettproseniumloge	Mk. 7.25 und 0.75	= 8.—
1. Rang Balkon Reihe 1-4	4.05	0.55 = 6.—
1. Rang Balkon Reihe 5	4.54	0.45 = 4.50
1. Rang Mittellogen Reihe 1-3	4.50	0.50 = 5.—
1. Rang Mittellogen Reihe 4-6	3.60	0.40 = 4.—
1. Rang Seitenlogen Reihe 1	3.60	0.40 = 4.—
1. Rang Seitenlogen Reihe 2	3.15	0.35 = 3.50
1. Rang Seitenlogen Reihe 3	2.70	0.30 = 3.—
Parkettlogen Reihe 1	3.60	0.40 = 4.—
Parkettlogen Reihe 2 und 3	3.15	0.35 = 3.50
Parkett	3.60	0.40 = 4.—
Stehparkett	2.70	0.30 = 3.—
2. Rang Balkon Reihe 1-2	2.25	0.25 = 2.50
2. Rang Balkon Reihe 3-5	1.80	0.20 = 2.—
2. Rang Seitenlogen Reihe 1	1.80	0.20 = 2.—
2. Rang Seitenlogen Reihe 2-3	1.35	0.15 = 1.50
2. Rang Proseniumlogen	1.35	0.15 = 1.50
Sitzparterre (die 2 ersten Reihen)	2.25	0.25 = 2.50
Sitzparterre (die übrigen Reihen)	1.80	0.20 = 2.—
Stehparterre	0.90	0.10 = 1.—
Galerie	0.45	0.05 = 0.50

Hauptpausen werden durch das Fallen des eisernen Vorhanges angezeigt.  
 Textbücher sind an der Kasse und bei den Schließern zu haben.  
 Umbesetzungen infolge von Erkrankungen vorbehalten.

## Einen Sieg

erzielen Sie in der Dauer-Reklame des Stadttheater-  
 Programm-Heftes **Tägliches Erscheinen**

Geringe Inseratkosten

Auskunftstelle im Büro des Stadttheaters

# Auflage 140000

## Kunstgesangschule

u. Atemtechnik, Lieder- u. Partienstudium, Gründ-  
 liche Ausbildung für Oper und Konzert

Methode: **Königlicher Kammer Sänger**  
**Karl Scheidemann**, Tonbildung, Sprech-

## Otto Süße

Jülicherstr. 74  
 Fernspr. 7117

# J.H.Laag

**Hoffärberei u. chemische Reinigungs-Anstalt**

Fabrik: Kaiserswertherstr. 95

**Annahmen in allen Stadtteilen**

Wein-Resta  
**„Zum Reb**  
 Th. Hagen'sche V  
 Grünstraße 4/6  
**Naturreine Weine**  
 Direkt a. d. Königsallee, 2 M

**Gesangu**

Prei

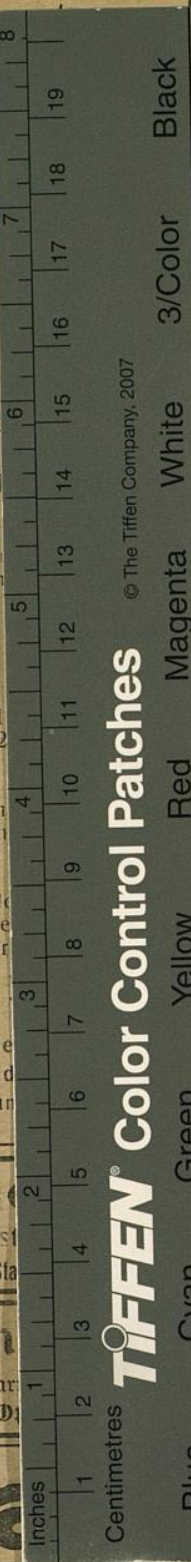
1. Rang- u. Parkettp	
1. Rang Balkon Reih	
1. Rang Balkon Reih	
1. Rang Mittellogen	
1. Rang Mittellogen	
1. Rang Seitenlogen	
1. Rang Seitenlogen	
1. Rang Seitenlogen	
Parkettlogen Reihe 1	
Parke tlogen Reihe 2	
Parkett	
Stehparkett	
2. Rang Balkon Reih	
2. Rang Balkon Reih	
2. Rang Sei enlogen	
2. Rang Seitenlogen	
2. Rang Proszeniuml	
Sitzparterre (die 2 e	
Stehparterre (die übr	
Galerie	

Hauptpausen werde  
 Textbücher sind  
 Umbesetzung

**Einen S**  
 Geringe Inseratkos  
 Auskunftstelle im Büro des Sta

**Kunstge san**  
 u. Atemtechnik, Lieder- u. Par  
 liche Ausbildung für O

**J.H.La**



piert

**rich Thiess**  
 des Stadtteaters  
 Wilhelmstraße Nr. 53  
 zeit von 4 bis 6

d 0.75 = 8.-
0.55 = 6.-
0.45 = 4.50
0.50 = 5.-
0.40 = 4.-
0.40 = 4.-
0.35 = 3.50
0.30 = 3.-
0.40 = 4.-
0.35 = 3.50
0.40 = 4.-
0.30 = 3.-
0.25 = 2.50
0.20 = 2.-
0.20 = 2.-
0.15 = 1.50
0.15 = 1.50
0.25 = 2.50
0.20 = 2.-
0.10 = 1.-
0.05 = 0.50

es ang zeigt.  
 u haben.  
 ten.

des Stadttheater-  
**s Erscheinen**

**Kammersänger**  
 Tonbildung, Sprech-  
 Jülicherstr. 74  
 Fernspr. 7117

**einigungs-Anstalt**  
 herstr. 95  
 Stadtteilen