

BERLITZ-AMELN

Graf Adolfstr. 91

Fremde Sprachen!

Übersetzung und Unterricht einzeln
und in Klassen

KUNSTAUSSTELLUNG

Am Hauptbahnhof Düsseldorf G. m. b. H.
(Eingang Kaiser Wilhelmstraße eine Treppe)

Geöffnet v. 9 vorm. bis 7 nachm. Telephon 7770. Vorzügliche Kaufgelegenheit von guten Gemälden alter u. neuer Kunst. Sonder-Ausstellung v. Werken im Felde stehender und kriegsbeschädigter Künstler. Ankauf sowie kostenfreie Verkaufs-Übernahme v. Gemälden

„Pelzwaren-Spezial-Haus“

CURT MUSSTOPF

Goldene
Medaille

Düsseldorf

Jakobstraße 22

Großes Lager in allen
Neuheiten eigener Anfertigung.

Ausbessern und Umarbeiten
in eigenen Werkstätten.

„ Kürschnermeister „

Fernsprecher 9326.

Stets Neuheiten
Eigene
Anfertigung

Pelzhaus
Reinsberg
84 Königsallee 84

Fernruf 15361

Umarbeitungen
sachgemäß u. preis-
wert. Aufbewahrung

Spielplan

Sonntag, den 24. Sept., abends 7 Uhr
Außer Abonnement
zum ersten Male:

Das Dreimäderlhaus

Montag, den 25. Sept., abends 7 1/2 Uhr
Abonnement 4

Orpheus und Eurydike

Dienstag, den 26. Sept., abends 7 1/2 Uhr
Abonnement 5

Der G'wissenswurm

Mittwoch, den 27. Sept., abends 7 1/2 Uhr
Abonnement 6

Das Dreimäderlhaus

Donnerstag, den 28. Sept., abends 7 1/2 Uhr
Abonnement 7

Ultimo

Freitag, den 29. Sept., abends 7 1/2 Uhr
Abonnement 8

Die Kaiserin

Samstag, den 30. Sept., abends 7 Uhr
Abonnement 1

Wilhelm Tell

Blumenstr. Nr. 7

neben Cafe Cornelius

Fernruf 114111

7

Postkarten, Vergrößerungen

Geöffnet v. 8—8, Sonntags v. 9—4 Uhr

Robert Frank

Photogr. Atelier

Graf-Adolfplatz 6

Fernruf 15111

6



SCHARNBECK & Co.

Telefon 10038.

Spezialhaus für Optik ::
Grosse Auswahl in Operngläsern

Königsallee 98,
Ecke Graf Adolfstraße
im Hause Café Corso.

Reserviert für Georg Wildschütz, Kölnerstraße 279

Reserviert

Ich empfehle Pelzwaren,
nur bekannt beste Quali-
täten sehr preiswert

Pelzmode-Haus Hugo Gravinghoff
Schadowstraße 70 — Gegenüber Hotel Zum Loewen

Konservatorium der Musik, Ehrenstraße 10b
Leitung: Holzkonzertmeister **Julian Gumpert**
— Aufnahmen täglich — Prospekte frei —

Unterricht in allen Zweigen der Tonkunst für
Erwachsene und Kinder. Gesonderte Klassen
für Anfänger, Vorgeschrittene und Berufsschüler

Gebrüder
HARTOCH
Flingerstr. • Markt • Bolkerstr.

Düsseldorf **E. & E. MEY** Mittelstr. 18

Fernsprecher Nr. 4636
Erstklassiges Spezial-Haus für Teppiche, Gardinen, Dekorationen und Tapeten
Spezialität: **Perser Teppiche**

Alwin Schneider & Königs Königsallee Nr. 36
Telephon 846

Deutsche und Orient-Teppiche
Treppenläufer • Gardinen • Dekorationen • Polstermöbel

Mode-Haus Bertha Spahr
Atelier vornehmer Damenbekleidung für Straße u. Gesellschaft
Düsseldorf
Sternstraße 72 Telephon 10 222

Konservatorium Brahms
Direktion: **Rud. Weimann**
Hohenzollernstraße 40, Telefon 8942 / Oberkassel, Dominikanerstraße 4 / Postadresse: Düsseldorf 11

Pelzhaus Linthout
Inhaber
Franz Häupler

Telefon 5431 Königsallee 15

Meine ganz besondere Spezialität:

Anfertigung von Mänteln und
Jacken nach Maß

Stets große Auswahl in fertigen
Modellen, sowie auch in Pelz-
kragen, Capes, Muffen, Damen-
und Herrenpelze

Umänderungen werden prompt
— und tadellos ausgeführt —

Alle Gesänge und Musikstücke

welche hier im Theater vortragen
werden, sind auf unseren Platten für

Grammophon- u. Odeon-Apparate
zu haben

Apparate v. M. 33.— bis M. 1400.—
Platten „ 2,70 „ „ 30.—

A. Werner's Musikwerke,
Düsseldorf, Graf-Adolfstr. 31
zwischen Oststraße und Königsallee

Gemälde

Hochklassige Werke Mün-
chener, Düsseldorfer und
anderer Künstler empfiehlt

Jul. Stern
Charlottenstr. 48

Fritz Becker Damenhut-
Modell-Haus
Schadowstraße 47

Ausser Abonnement **Ausser** Abonnement
Samstag, den 23. September 1916:

Die Kaiserin

Operette in 3 Akten von **Julius Brammer** und **Alfred Grünwald.**

Musik von **Leo Fall.**

Musikalische Leitung: **Richard Tornauer.**

Spielleitung: **Béla Duschak.**

Personen:

Erster Akt.
Die Prinzessin . . . Hermine Fröhlich-Förster
Der Großherzog Franz . . . Adolf Jaeger
Graf Kaunitz . . . Béla Duschak
Gräfin Fuchs . . . Else Kittner
Der Gesandte in Gelb . . . Ernst Bedau
Der Gesandte in Rot . . . Gustav Waschow
Der Gesandte in Grün . . . Ernst Herz
Oberhofmeister . . . Max Wogritsch
Kurier . . . Walter Krause

Prinzessin Maria Christina kl. Agethen
Der Kanzler . . . Béla Duschak
Prinzessin Adelgunde,
genannt Bichette . . . * * *
Oberhofmeister . . . Max Wogritsch
Gräfin Fuchs . . . Else Kittner
Graf Pepi Cobenzi, Edel-
knabe der Kaiserin . . . Kurt Goldberg
Hofrat Crusius . . . Arthur Schetter
Kleespitz, Kammerheizer . . . Emil Wirth
Dr. van Swieten, Leibarzt . . . Carl Neumann
Putzmamsell . . . Maria Heber-Rosen
Haindorfer, der Kammer-
diener . . . Paul Hermann
Maruschka . . . Marg. Haucke

Zweiter und dritter Akt
Die Kaiserin . . . Hermine Fröhlich-Förster
Der Gemahl der Kaiserin . . . Adolf Jaeger
Prinzessin Maria Anna . . . kl. Prothmann

Aufzüge und Gruppierungen usw. eingerichtet und einstudiert von Oberregisseur **Béla Duschak**
Hauptpausen werden durch das Fallen des eisernen Vorhanges angezeigt.

* * * **Lina Doninger** vom Opernhaus Frankfurt a. M. als Gast.

Krank: **Hermine Hoffmann.**

Kassenöffnung u. Einlaß 6³/₄ Uhr. Anfang 7¹/₂ Uhr. Ende 10³/₄ Uhr

PAUL BRAESS, Düsseldorf

Kasernenstraße 27 Segründet 1873 Telephon 543 u. 8543

Teppiche, Dekorationen, Pol-
stermöbel, Gardinen, Möbel-
Wand- u. Dekorationsstoffe

Orientteppiche Persönlicher Ein-
kauf im Orient

Herz und **Angulus**
STIEFEL
„Die Herbstneuheiten sind in großer
Auswahl eingetroffen“
Schuhhaus **Silbermann** Grabenstr.

Flügel-Pianos
Kauf und Miete gegen
bequeme monatl. Raten
Rud. Jbach Sohn
Schadowstraße Nr. 52

**Pelzhaus
MÜLLER**
Klosterstr. 62-62a
Elegante Maßanfertigung

Auf- und Umarbeitungen nach
den neuesten Modellen
Besichtigung
ohne Kaufzwang

**Echte Perser
Teppiche** Perser Teppich-Gesellschaft
S. Wasserzug & Co
Düsseldorf, Königsallee 80

Impressen
unmoderner Hüte nach den neuesten Formen. Stets
große Auswahl in modernen Formen, Einordnungen,
Fantasien und Blumen.
Hutfabrik **H. Müller**, Kirchfeldstr. 149, Tel. 15780

Wein-Restaurant
„Zum Rebstock“

Th. Hagen'sche Weinstuben
 Grünstraße 4/6 Fernsprecher 1008

Naturreine Weine • Exquisite Küche

Direkt a. d. Königsallee, 2 Min. v. Schauspielh.

Reserviert

Gesangunterricht

erteilt **Erich Thiess**

Mitglied des Stadttheaters
 Kaiser Wilhelmstraße Nr. 53
 Sprechzeit von 4 bis 6

Preise der Plätze und der Billettsteuer

1. Rang- u. Parkettproszeniumloge	Mk. 7.25 und 0.75 = 8.—
1. Rang Balkon Reihe 1—4	4.05 „ 0.55 = 6.—
1. Rang Balkon Reihe 5	4.54 „ 0.45 = 4.50
1. Rang Mittellogen Reihe 1—3	4.50 „ 0.50 = 5.—
1. Rang Mittellogen Reihe 4—6	3.60 „ 0.40 = 4.—
1. Rang Seitenlogen Reihe 1	3.60 „ 0.40 = 4.—
1. Rang Seitenlogen Reihe 2	3.15 „ 0.35 = 3.50
1. Rang Seitenlogen Reihe 3	2.70 „ 0.30 = 3.—
Parkettlogen Reihe 1	3.60 „ 0.40 = 4.—
Parke tlogen Reihe 2 und 3	3.15 „ 0.35 = 3.50
Parkett	3.60 „ 0.40 = 4.—
Stehparkett	2.70 „ 0.30 = 3.—
2. Rang Balkon Reihe 1—2	2.25 „ 0.25 = 2.50
2. Rang Balkon Reihe 3—5	1.80 „ 0.20 = 2.—
2. Rang Seitenlogen Reihe 1	1.80 „ 0.20 = 2.—
2. Rang Seitenlogen Reihe 2—3	1.35 „ 0.15 = 1.50
2. Rang Proszeniumlogen	1.35 „ 0.15 = 1.50
Sitzparterre } die 2 ersten Reihen	2.25 „ 0.25 = 2.50
} die übrigen Reihen	1.80 „ 0.20 = 2.—
Stehparterre	0.90 „ 0.10 = 1.—
Galerie	0.45 „ 0.05 = 0.50

Hauptpausen werden durch das Fallen des eisernen Vorhanges angezeigt.
 Textbücher sind an der Kasse und bei den Schließern zu haben.
 Umbesetzungen infolge von Erkrankungen vorbehalten.

Einen Sieg

Geringe Inseratkosten

Auskunftsstelle im Büro des Stadttheaters

erzielen Sie in der Dauer-Reklame des Stadttheater-
 Programm-Heftes **Tägliches Erscheinen**

Auflage 140000

Kunstgesangschule

u. Atemtechnik, Lieder- u. Partienstudium, Gründ-
 liche Ausbildung für Oper und Konzert

Methode: **Königlicher Kammerfänger**
Karl Scheidemantel. Tonbildung, Sprech-

Otto Süße

Jülicherstr. 74
 Fernspr. 7117

J.H. Laag

Hoffärberei u. chemische Reinigungs-Anstalt

Fabrik: Kaiserswertherstr. 95

Annahmen in allen Stadtteilen

Wein-Res
„Zum Re
 Th. Hagen'sche
 Grünstraße 4/6
Naturreine Weine
 Direkt a. d. Königsallee, 2

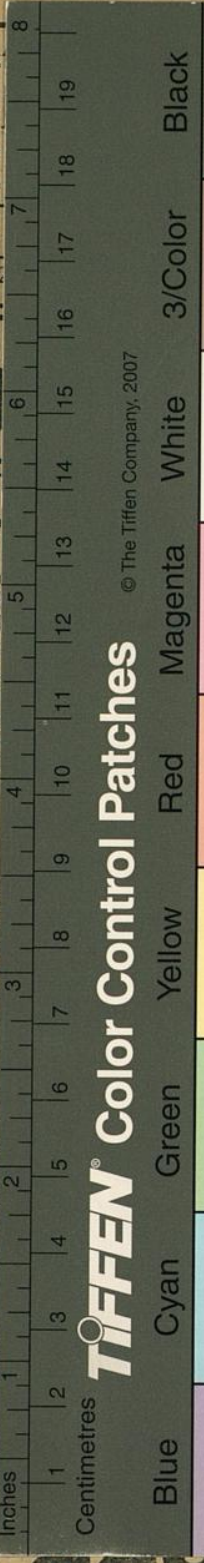
Gesang

P
 1. Rang- u. Park
 1. Rang Balkon
 1. Rang Balkon
 1. Rang Mittellog
 1. Rang Mittellog
 1. Rang Seitenlo
 1. Rang Seitenlo
 1. Rang Seitenlo
 Parkettlogen Reil
 Parke tlogen Reil
 Parkett
 Stehparkett
 2. Rang Balkon
 2. Rang Balkon
 2. Rang Seitenlo
 2. Rang Seitenlo
 2. Rang Prozen
 Sitzparterre } die
 Stehparterre } die
 Galerie
 Hauptpausen w
 Textbücher
 Umbes

Einen
 Geringe Insera
 Auskunftstelle im Büro

Kunstgef
 u. Atemtechnik, Lieder-
 liche Ausbildung f

J.H. Laag



TIFFEN® Color Control Patches
 © The Tiffen Company, 2007



serviert

Erich Thies
 lied des Stadtteaters
 Wilhelmstraße Nr. 53
 echzeit von 4 bis 6

er
 und 0.75 = 8.—
 . . . 0.55 = 6.—
 . . . 0.45 = 4.50
 . . . 0.50 = 5.—
 . . . 0.40 = 4.—
 . . . 0.40 = 4.—
 . . . 0.35 = 3.50
 . . . 0.30 = 3.—
 . . . 0.40 = 4.—
 . . . 0.35 = 3.50
 . . . 0.40 = 4.—
 . . . 0.30 = 3.—
 . . . 0.25 = 2.50
 . . . 0.20 = 2.—
 . . . 0.20 = 2.—
 . . . 0.15 = 1.50
 . . . 0.15 = 1.50
 . . . 0.25 = 2.50
 . . . 0.20 = 2.—
 . . . 0.10 = 1.—
 . . . 0.05 = 0.50
 nanges angezeigt.
 ern zu haben.
 behalten.

ame des Stadttheater-
liches Erscheinen
140000

licher Kammerfänger
 antel. Tonbildung, Sprech-
Süße Jülicherstr. 74
 Fernspr. 7117

sche Reinigungs-Anstalt
 Fabrik, Kaiserwertherstr. 95
Annahmen in allen Stadtteilen